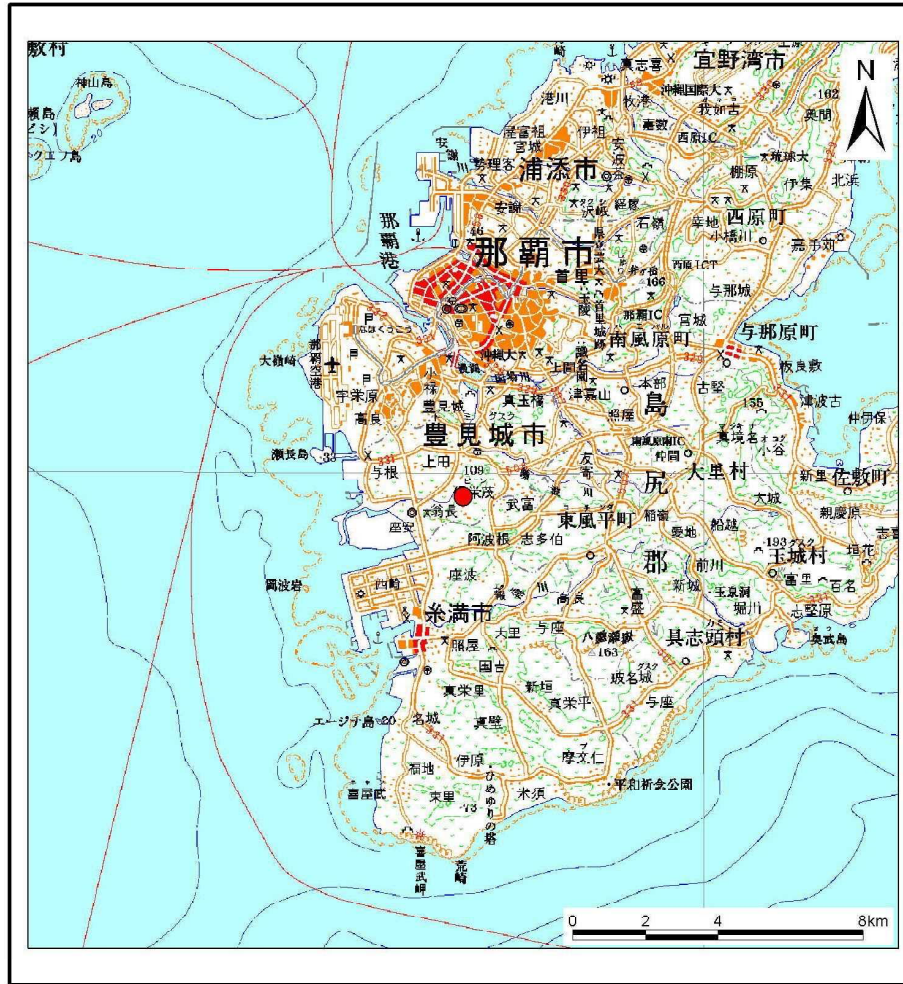
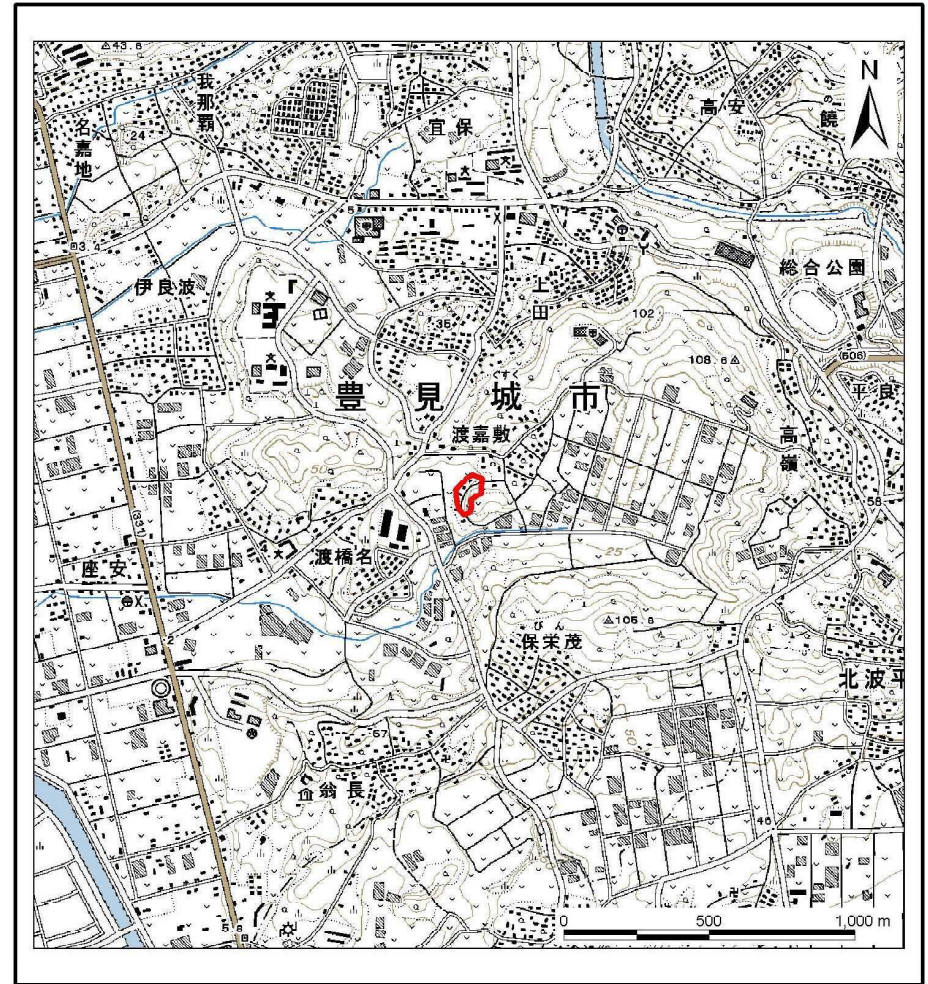


# 土砂災害警戒区域等の指定の公示に係る図書(その1)



(1/200,000)



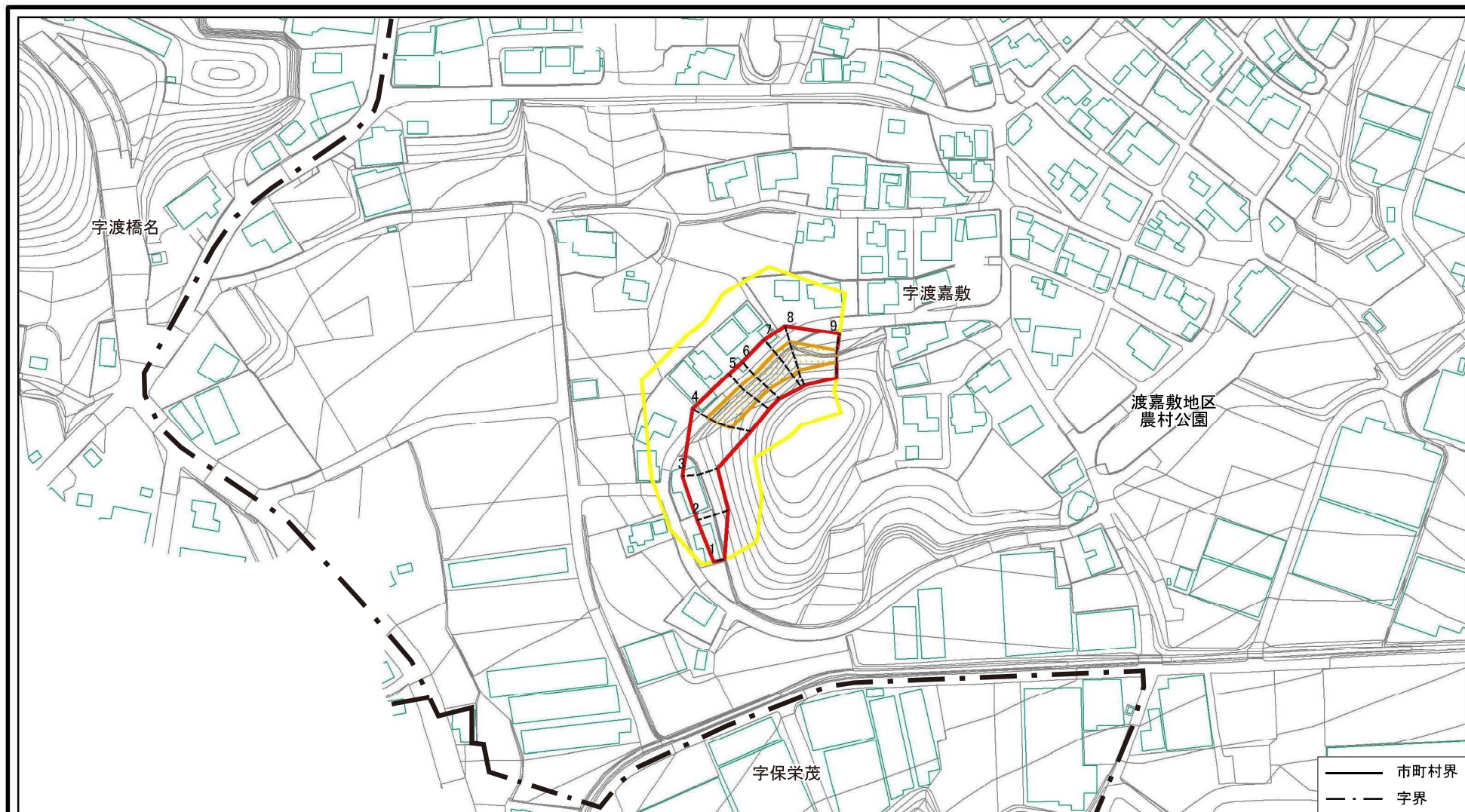
(1/25,000)

様式-1(急)  
土砂災害警戒区域・土砂災害特別警戒区域  
位置図

|         |          |
|---------|----------|
| 自然現象の種類 | 急傾斜地の崩壊  |
| 箇所番号    | I-428    |
| 箇所名     | 豊見城渡嘉敷   |
| 所在地     | 豊見城市字渡嘉敷 |

この地図は、国土地理院長の承認を得て、同院発行の数値地図200000(地図画像)及び数値地図25000(地図画像)を複製したものである。(承認番号 平20業複、第224号)

# 土砂災害警戒区域等の指定の公示に係る図書(その2)



0 25 50 100m

図中の数字は横断測線番号を示す

様式-2(急)

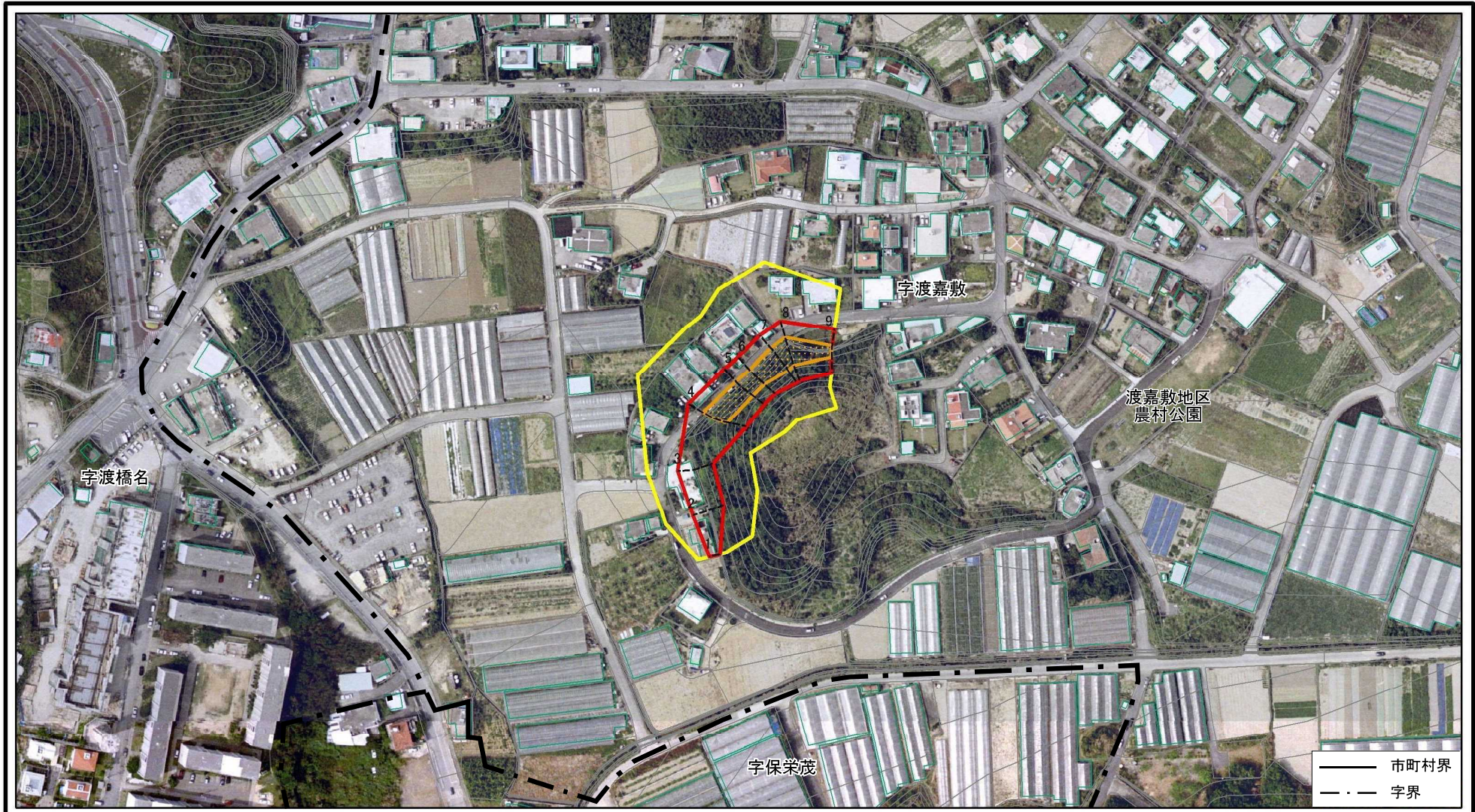
土砂災害警戒区域・土砂災害特別警戒区域  
区域図(その1)

|                         |  |
|-------------------------|--|
| 土砂災害防止法施行令第二条の基準に該当する区域 |  |
| 土砂災害防止法施行令第三条の基準に該当する区域 |  |
| それ以外の区域                 |  |

|         |    |
|---------|----|
| N       | 縮尺 |
| 1:2,500 |    |

|         |            |      |          |
|---------|------------|------|----------|
| 自然現象の種類 | 急傾斜地の崩壊    | 箇所番号 | I-428    |
| 告示番号    | 沖縄県告示第223号 | 箇所名  | 豊見城渡嘉敷   |
| 告示年月日   | 令和3年3月30日  | 所在地  | 豊見城市字渡嘉敷 |

# 土砂災害警戒区域等の指定の公示に係る図書(その2-1)



0 25 50 100  
m

図中の数字は横断測線番号を示す

|   |   |  |                    |           |            |          |        |
|---|---|--|--------------------|-----------|------------|----------|--------|
| <b>様式-2-1(急)</b><br><b>土砂災害警戒区域・土砂災害特別警戒区域</b><br><b>区域図(その2)</b> | 土砂災害防止法施行令第二条の基準に該当する区域                     |  | N<br>縮尺<br>1:2,500 | 自然現象の種類   | 急傾斜地の崩壊    | 箇所番号     | I-428  |
|   | 土砂災害防止法施行令第三条の基準に該当する区域                     |  |                    | 告示番号      | 沖縄県告示第223号 | 箇所名      | 豊見城渡嘉敷 |
|   | 土砂等の(移動)高さが1m以下の場合、土砂等の移動による力が100kN/mを超える区域 |  | 告示年月日              | 令和3年3月30日 | 所在地        | 豊見城市字渡嘉敷 |        |
|   | 土砂等の堆積の高さが3mを超える区域                          |  |                    |           |            |          |        |
|   | それ以外の区域                                     |  |                    |           |            |          |        |