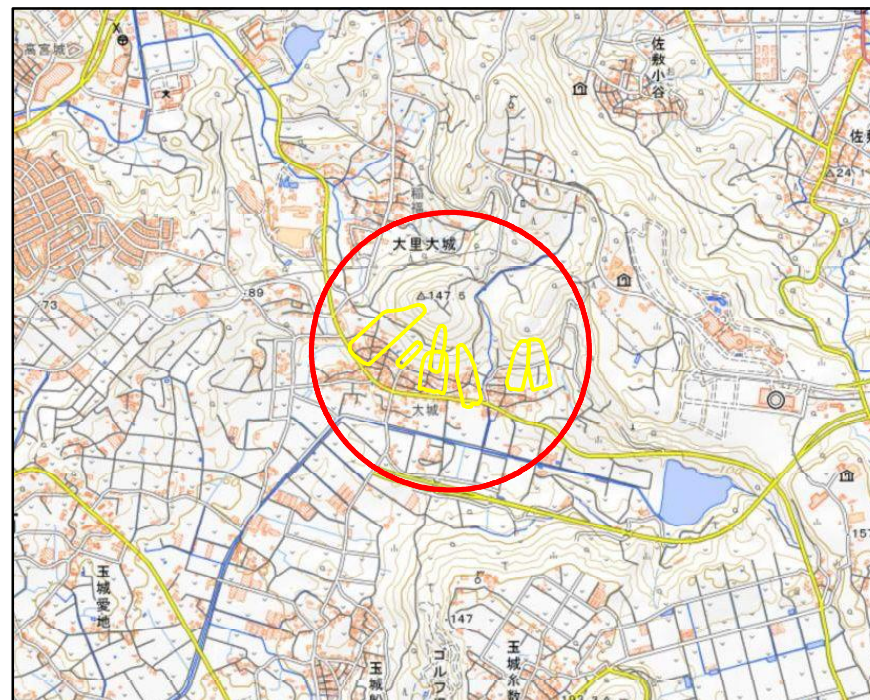


土砂災害警戒区域等の指定の公示に係る図書(その1)



(1/200,000)



(1/25,000)

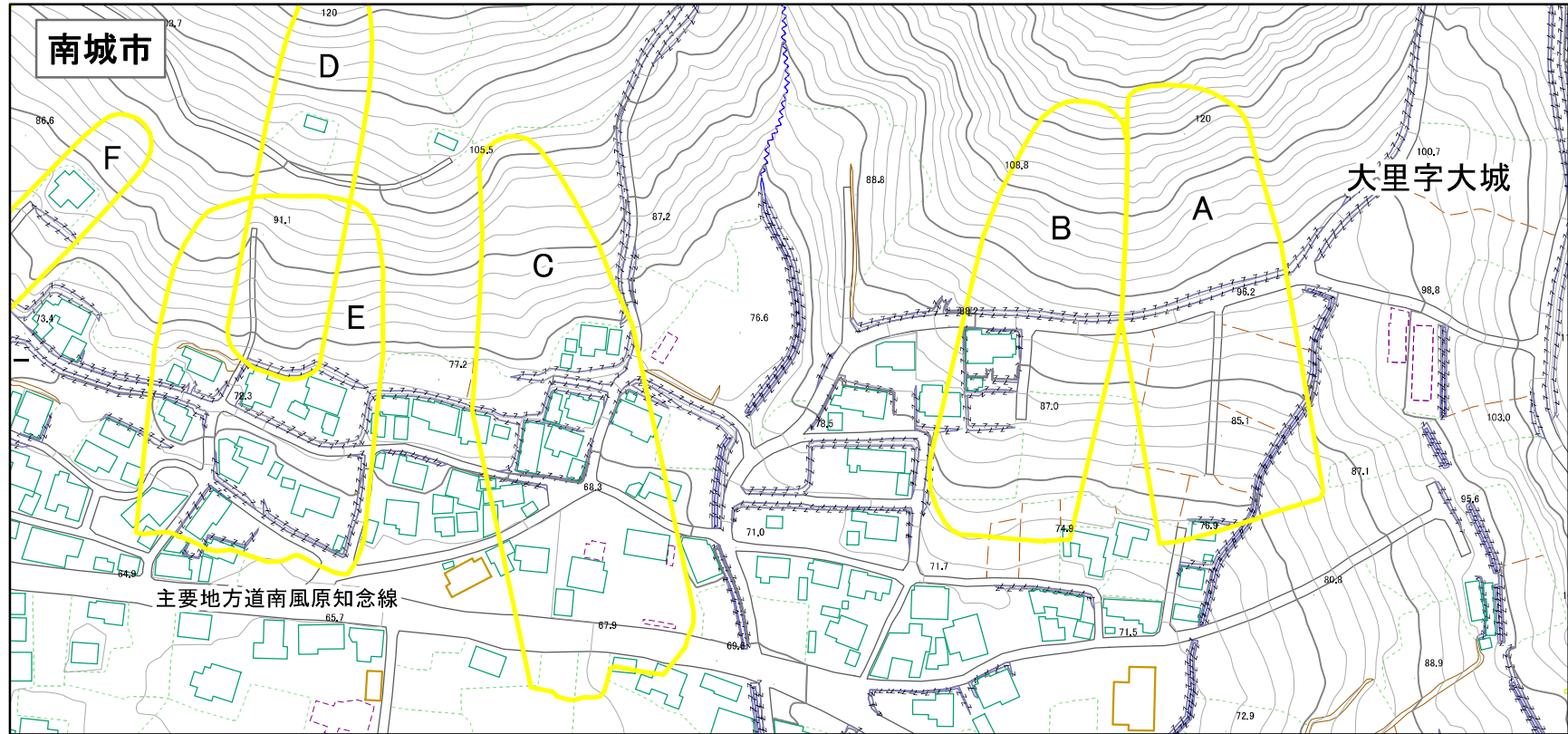
様式一1(地)
土砂災害警戒区域・土砂災害特別警戒区域 位置図

自然現象の種類	地滑り
箇所番号	215-1
箇所名	大城(2)
地滑り区域名	
所在地	南城市大里字大城

「測量法に基づく国土地理院長承認(複製) R 6JHf 401」




「本製品を複製する場合には、国土地理院の長の承認を得なければならない。」

土砂災害警戒区域等の指定の公示に係る図書(その2)

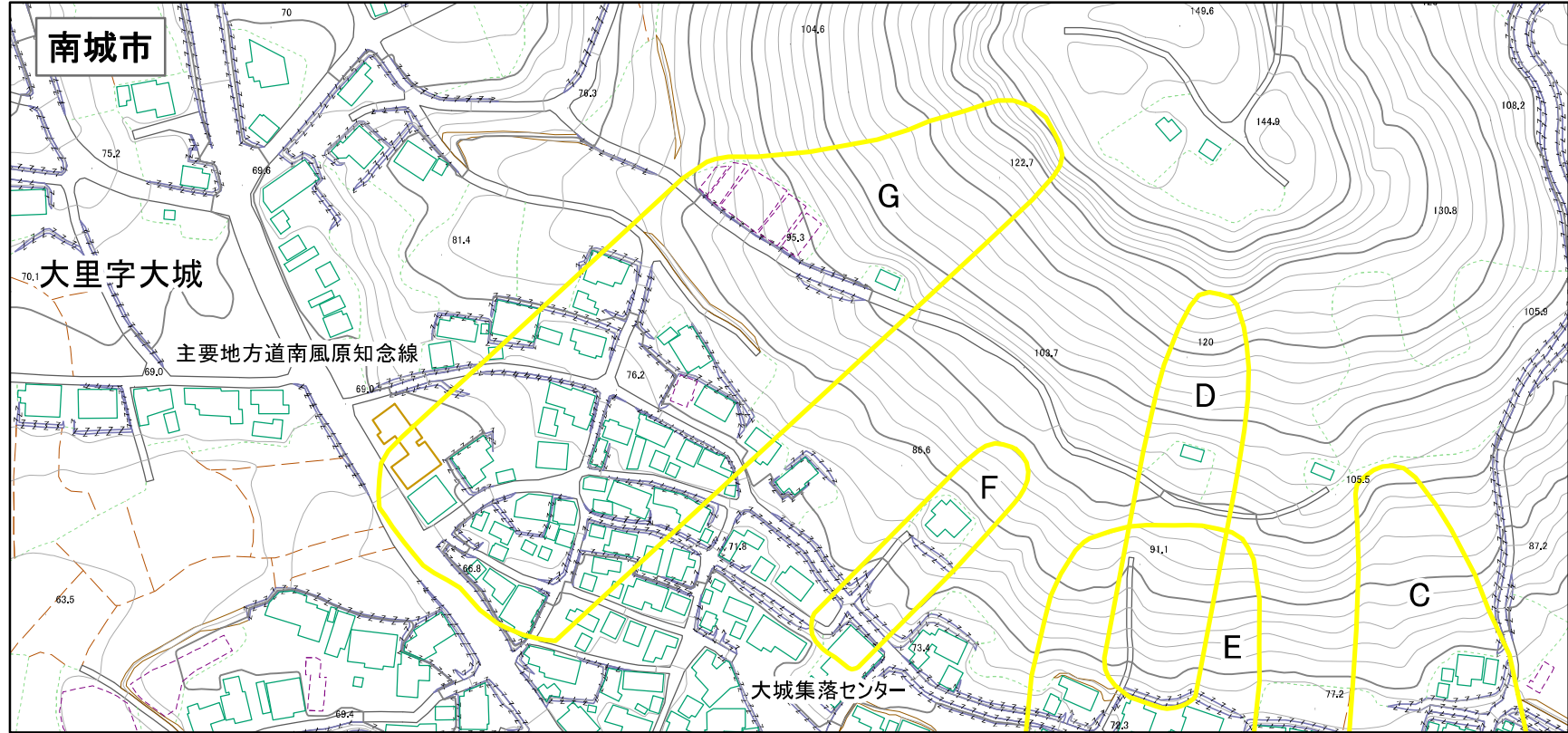


様式-2(地) 土砂災害警戒区域・土砂災害特別警戒区域 区域図

0 25 50 100m




土砂災害防止法施行令第二条の基準に該当する区域(土砂災害警戒区域)			自然現象の種類	地滑り	箇所番号	215-1	箇所名	大城(2)
			告示番号	沖縄県告示第233号	地滑り区域名			
土砂災害防止法施行令第三条の基準に該当する区域(土砂災害特別警戒区域)		縮尺 1/2500	告示年月日	令和8年5月29日	所在地	南城市大里字大城		

土砂災害警戒区域等の指定の公示に係る図書(その2)

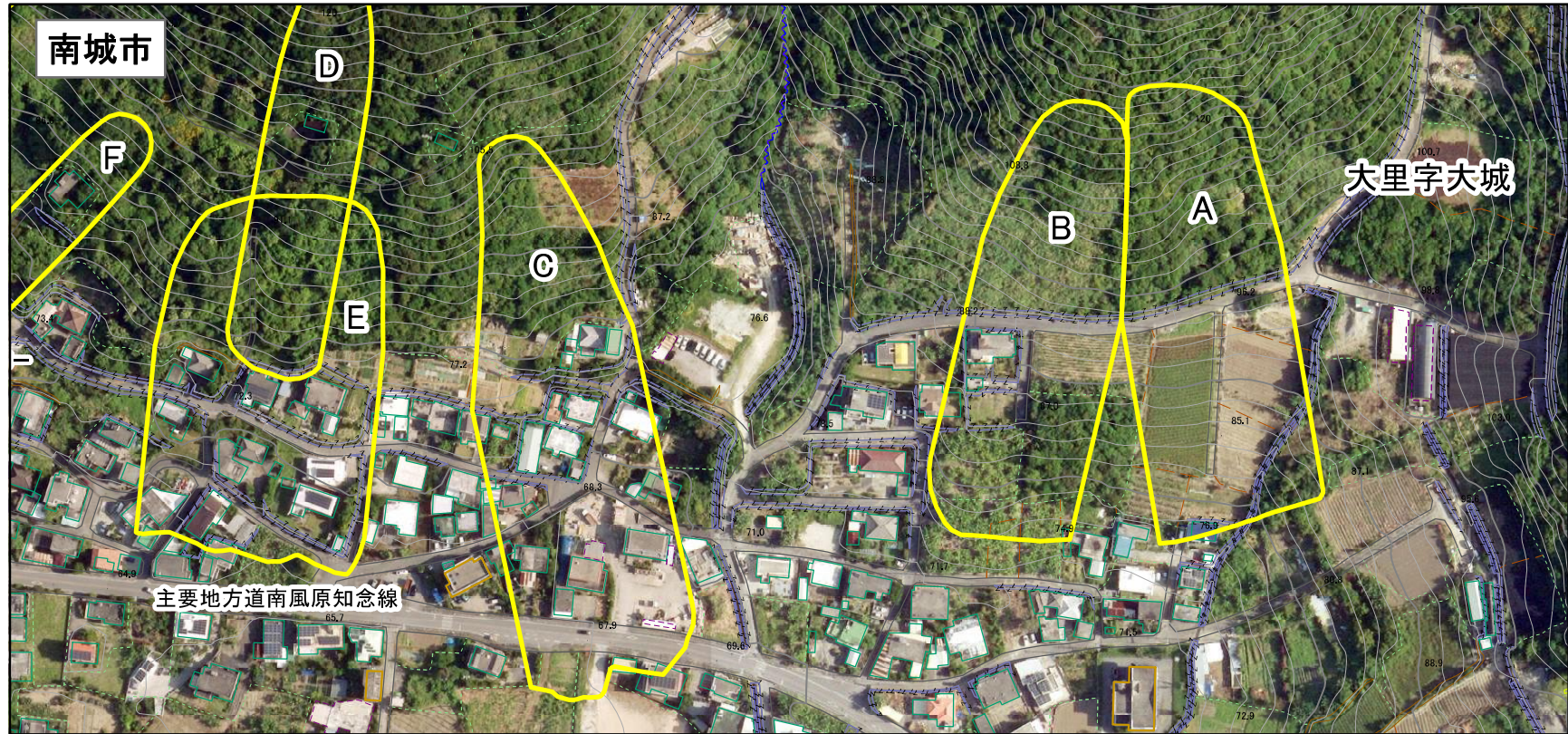


様式-2(地) 土砂災害警戒区域・土砂災害特別警戒区域 区域図

0 25 50 100m




土砂災害防止法施行令第二条の基準に該当する区域(土砂災害警戒区域)			自然現象の種類	地滑り	箇所番号	215-1	箇所名	大城(2)
			告示番号	沖縄県告示第233号	地滑り区域名			
土砂災害防止法施行令第三条の基準に該当する区域(土砂災害特別警戒区域)		縮尺 1/2500	告示年月日	令和8年5月29日	所在地	南城市大里字大城		

土砂災害警戒区域等の指定の公示に係る図書(その2)

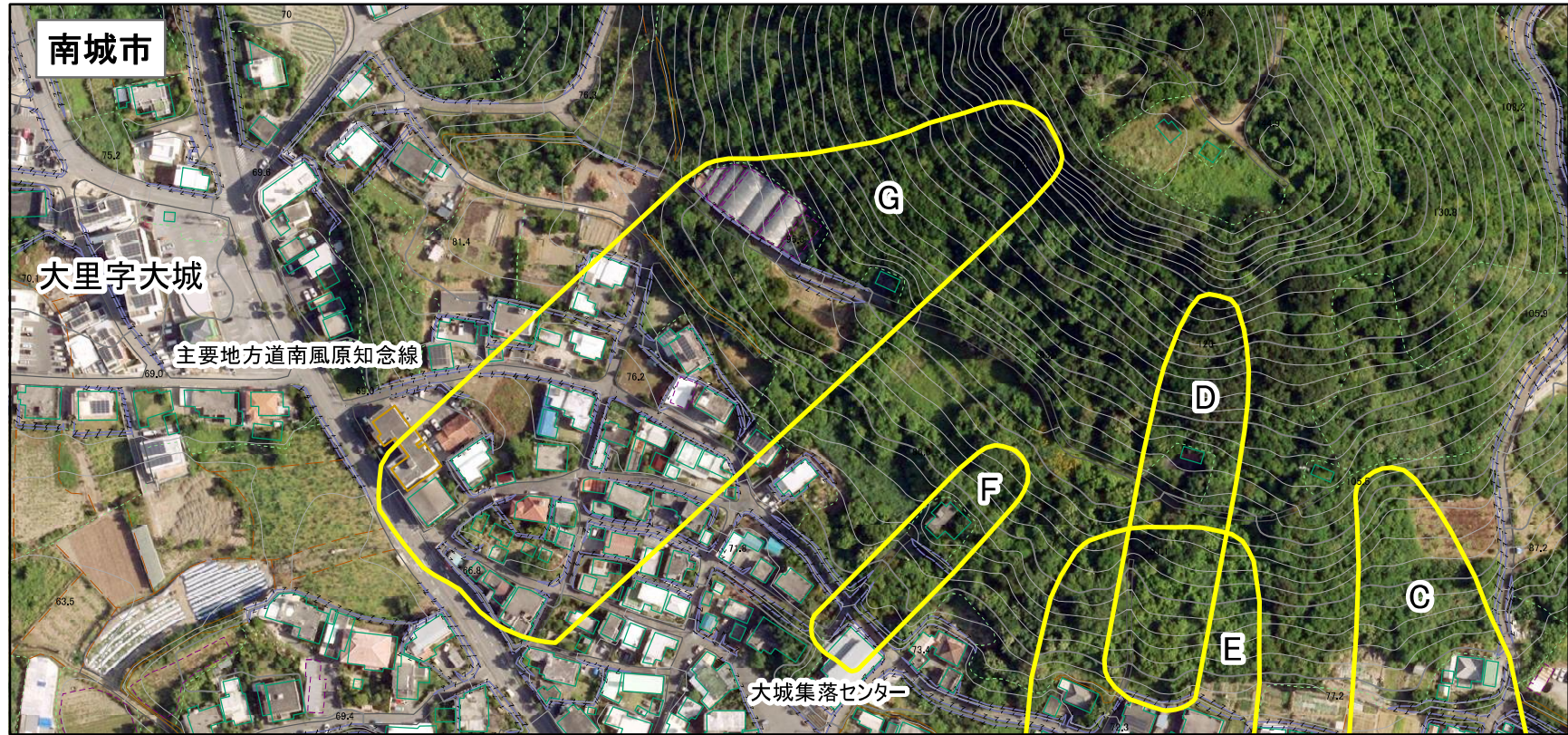


様式-2(地) 土砂災害警戒区域・土砂災害特別警戒区域 区域図

0 25 50 100m

土砂災害防止法施行令第二条の基準に該当する区域(土砂災害警戒区域)			自然現象の種類	地滑り	箇所番号	215-1	箇所名	大城(2)
			告示番号	沖縄県告示第233号	地滑り区域名			
土砂災害防止法施行令第三条の基準に該当する区域(土砂災害特別警戒区域)		縮尺 1/2500	告示年月日	令和8年5月29日	所在地	南城市大里字大城		

土砂災害警戒区域等の指定の公示に係る図書(その2)



様式-2(地) 土砂災害警戒区域・土砂災害特別警戒区域 区域図

0 25 50 100m

土砂災害防止法施行令第二条の基準に該当する区域(土砂災害警戒区域)			自然現象の種類	地滑り	箇所番号	215-1	箇所名	大城(2)
			告示番号	沖縄県告示第233号	地滑り区域名			
土砂災害防止法施行令第三条の基準に該当する区域(土砂災害特別警戒区域)		縮尺 1/2500	告示年月日	令和8年5月29日	所在地	南城市大里字大城		