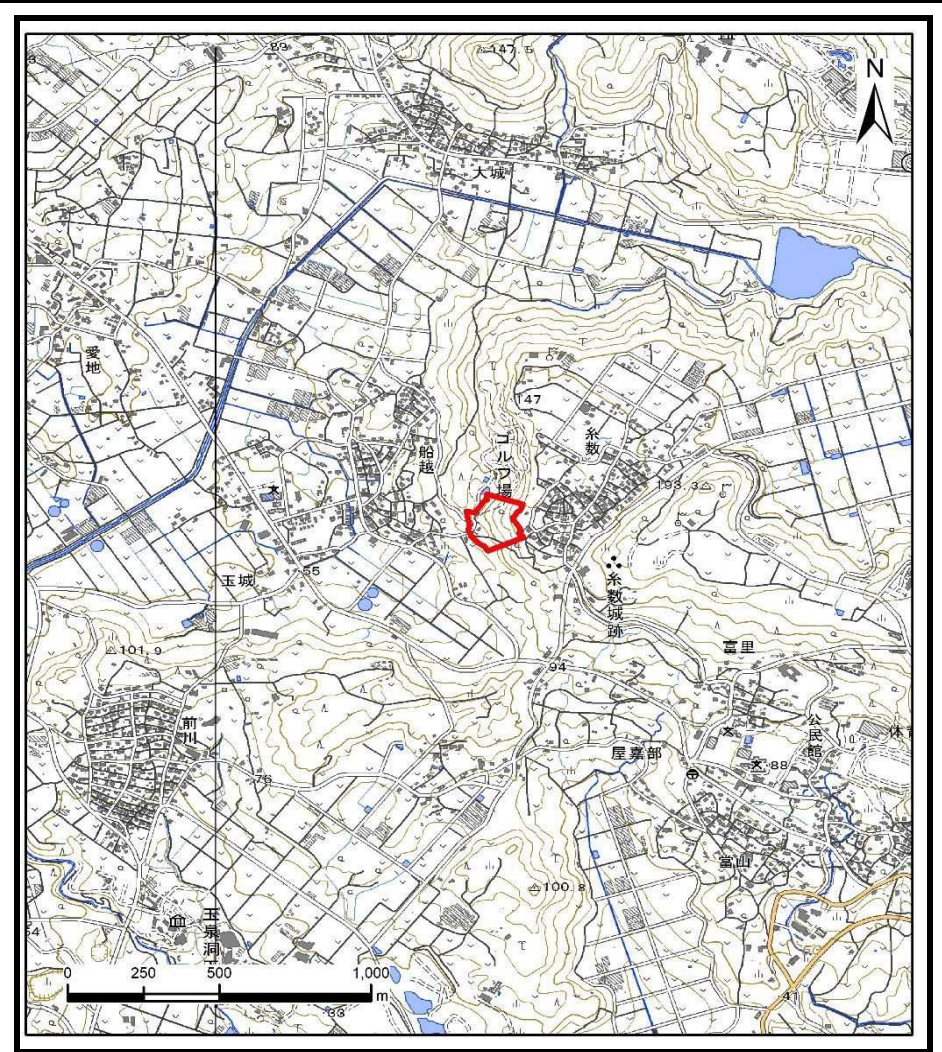


# 土砂災害警戒区域等の指定の公示に係る図書（その1）



(1/200,000)

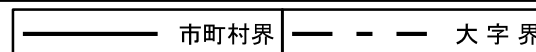
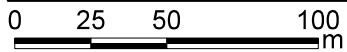
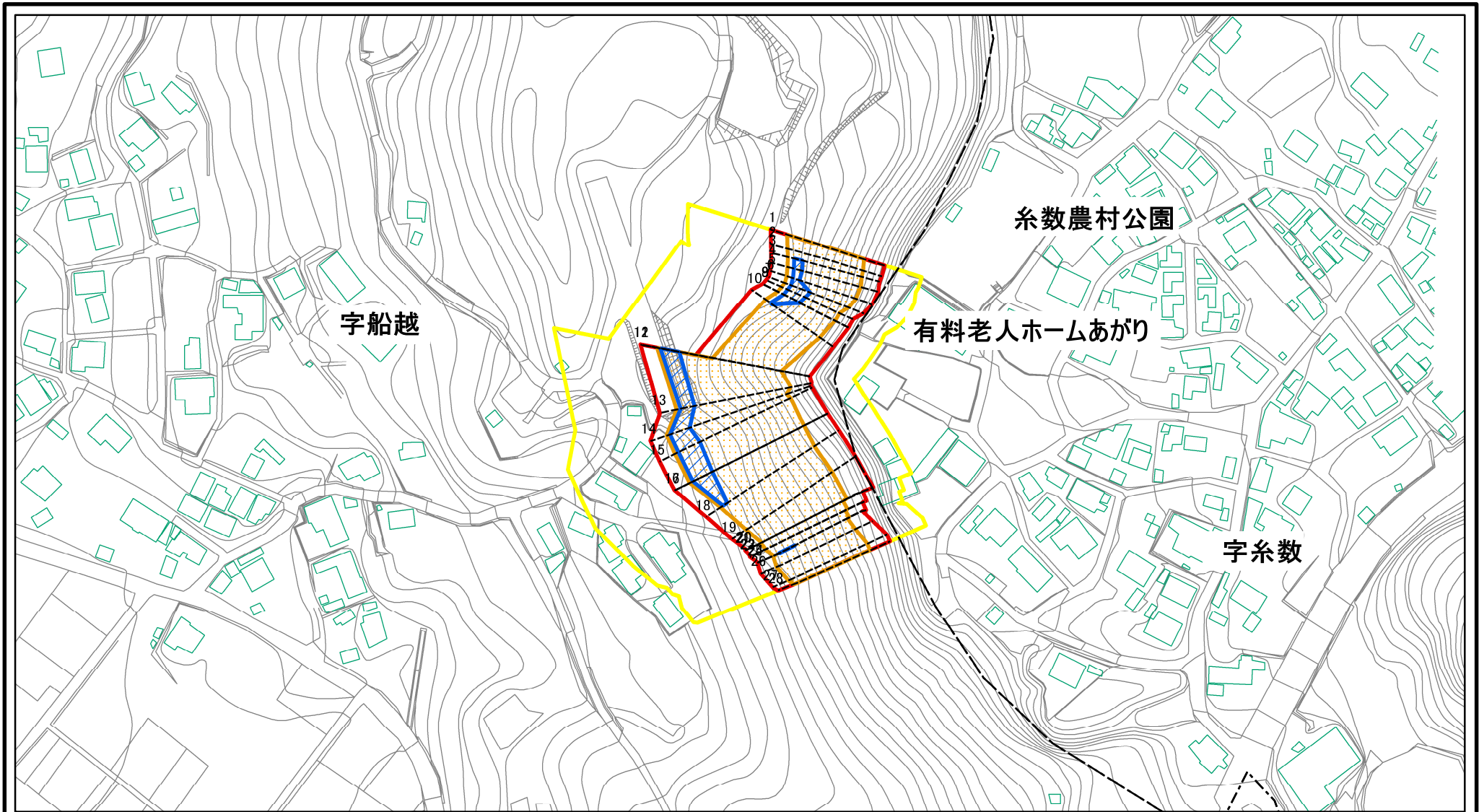


(1/25,000)

様式-1（急） 土砂災害警戒区域・土砂災害特別警戒区域 位置図	自然現象の種類	急傾斜地の崩壊
	箇所番号	215-I-2
	箇所名	糸数
	所在地	南城市玉城字糸数、玉城字船越

「測量法に基づく国土地理院長承認（複製）R 3JHf 239」「本製品を複製する場合には、国土地理院の長の承認を得なければならない。」

# 土砂災害警戒区域等の指定の公示に係る図書(その2)



図中の数字は横断測線番号を示す

様式-2(急)

土砂災害警戒区域・土砂災害特別警戒区域  
区域図(その1)

土砂災害防止法施行令第二条の基準に該当する区域

土砂災害防止法  
施行令第三条の  
基準に該当する  
区域



N  
縮尺  
1:2,500

自然現象  
の種類

告示番号

告示年月日

急傾斜地の崩壊

沖縄県告示第147号  
沖縄県告示第156号

令和6年3月29日

箇所番号

箇所名

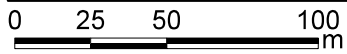
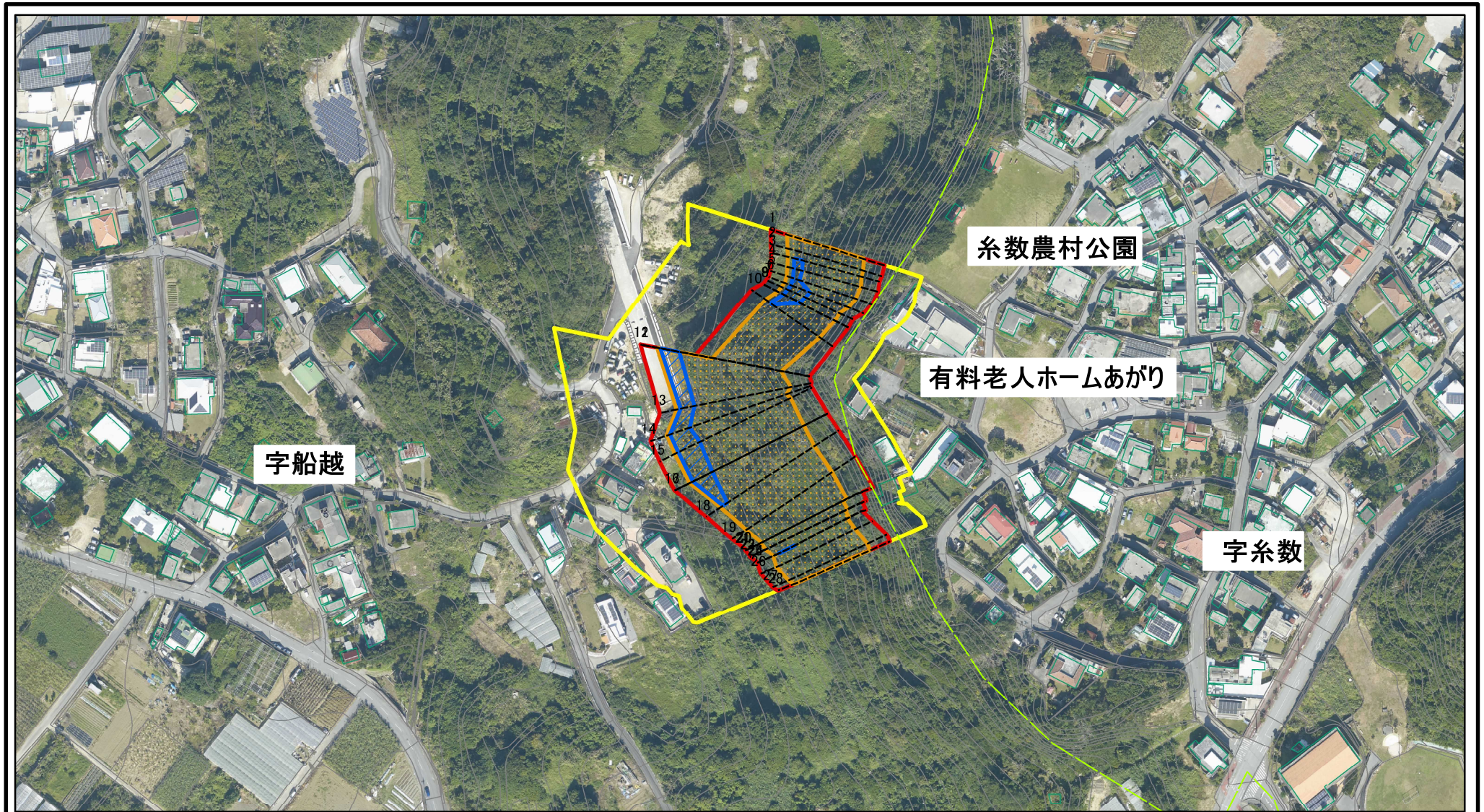
所在地

215-I-2

系数

南城市玉城字系数  
玉城字船越

# 土砂災害警戒区域等の指定の公示に係る図書(その2-1)



図中の数字は横断測線番号を示す

様式-2-1(急)

土砂災害警戒区域・土砂災害特別警戒区域  
区域図(その2)

土砂災害防止法施行令第二条の基準に該当する区域	
土砂災害防止法施行令第三条の基準に該当する区域	
それ以外の区域	

縮尺	1:2,500
----	---------

自然現象の種類	急傾斜地の崩壊
告示番号	沖縄県告示第147号 沖縄県告示第156号
告示年月日	令和6年3月29日

箇所番号	215-I-2
箇所名	糸数
所在地	南城市玉城字糸数 玉城字船越

# 土砂災害警戒区域等の指定の公示に係る図書(その3)

横断測線の区間	土石等の移動により建築物の地上部に作用すると想定される力				土石等の堆積により建築物の地上部に作用すると想定される力				横断測線の区間	土石等の移動により建築物の地上部に作用すると想定される力				土石等の堆積により建築物の地上部に作用すると想定される力			
	土石等の(移動)高さが1m以下の場合、土石等の移動による力が100kN/m <sup>2</sup> を超える区域		それ以外の区域		土石等の堆積の高さが3mを超える区域		それ以外の区域			土石等の(移動)高さが1m以下の場合、土石等の移動による力が100kN/m <sup>2</sup> を超える区域		それ以外の区域		土石等の堆積の高さが3mを超える区域		それ以外の区域	
	力の大きさのうち最大のもの(kN/m <sup>2</sup> )	土石等の高さ(m)	力の大きさのうち最大のもの(kN/m <sup>2</sup> )	土石等の高さ(m)	力の大きさのうち最大のもの(kN/m <sup>2</sup> )	土石等の高さ(m)	力の大きさのうち最大のもの(kN/m <sup>2</sup> )	土石等の高さ(m)		力の大きさのうち最大のもの(kN/m <sup>2</sup> )	土石等の高さ(m)	力の大きさのうち最大のもの(kN/m <sup>2</sup> )	土石等の高さ(m)	力の大きさのうち最大のもの(kN/m <sup>2</sup> )	土石等の高さ(m)	力の大きさのうち最大のもの(kN/m <sup>2</sup> )	土石等の高さ(m)
1 ~ 2	144.35	1.00	100.00	1.00	-	-	15.87	2.97	27 ~ 28	140.88	1.00	100.00	1.00	-	-	15.57	2.91
2 ~ 3	146.87	1.00	100.00	1.00	-	-	16.05	3.00	~								
3 ~ 4	147.34	1.00	100.00	1.00	16.13	3.01	16.05	3.00	~								
4 ~ 5	149.29	1.00	100.00	1.00	16.35	3.05	16.05	3.00	~								
5 ~ 6	152.91	1.00	100.00	1.00	16.81	3.14	16.05	3.00	~								
6 ~ 7	155.78	1.00	100.00	1.00	17.49	3.27	16.05	3.00	~								
7 ~ 8	155.78	1.00	100.00	1.00	17.49	3.27	16.05	3.00	~								
8 ~ 9	154.14	1.00	100.00	1.00	17.16	3.21	16.05	3.00	~								
9 ~ 10	154.14	1.00	100.00	1.00	17.16	3.21	16.05	3.00	~								
10 ~ 11	149.76	1.00	100.00	1.00	16.55	3.09	16.05	3.00	~								
11 ~ 12	131.55	1.00	100.00	1.00	17.24	3.22	16.05	3.00	~								
12 ~ 13	144.36	1.00	100.00	1.00	18.04	3.37	16.05	3.00	~								
13 ~ 14	144.36	1.00	100.00	1.00	18.04	3.37	16.05	3.00	~								
14 ~ 15	139.33	1.00	100.00	1.00	17.68	3.30	16.05	3.00	~								
15 ~ 16	139.33	1.00	100.00	1.00	17.68	3.30	16.05	3.00	~								
16 ~ 17	134.63	1.00	100.00	1.00	17.41	3.25	16.05	3.00	~								
17 ~ 18	134.63	1.00	100.00	1.00	17.41	3.25	16.05	3.00	~								
18 ~ 19	131.90	1.00	100.00	1.00	-	-	16.05	3.00	~								
19 ~ 20	131.90	1.00	100.00	1.00	-	-	15.00	2.80	~								
20 ~ 21	141.21	1.00	100.00	1.00	-	-	15.55	2.91	~								
21 ~ 22	143.23	1.00	100.00	1.00	-	-	15.68	2.93	~								
22 ~ 23	147.19	1.00	100.00	1.00	-	-	15.96	2.98	~								
23 ~ 24	149.50	1.00	100.00	1.00	-	-	16.05	3.00	~								
24 ~ 25	152.49	1.00	100.00	1.00	16.46	3.08	16.05	3.00	~								
25 ~ 26	152.49	1.00	100.00	1.00	-	-	16.05	3.00	~								
26 ~ 27	147.52	1.00	100.00	1.00	-	-	16.00	2.99	~								

様式-3(急) 建築物の構造の規制に必要な衝撃に関する事項	自然現象の種類	急傾斜地の崩壊	箇所番号	215-I-2
	告示番号	沖縄県告示第147号 沖縄県告示第156号	箇所名	糸数
	告示年月日	令和6年3月29日	所在地	南城市玉城字糸数、玉城字船越