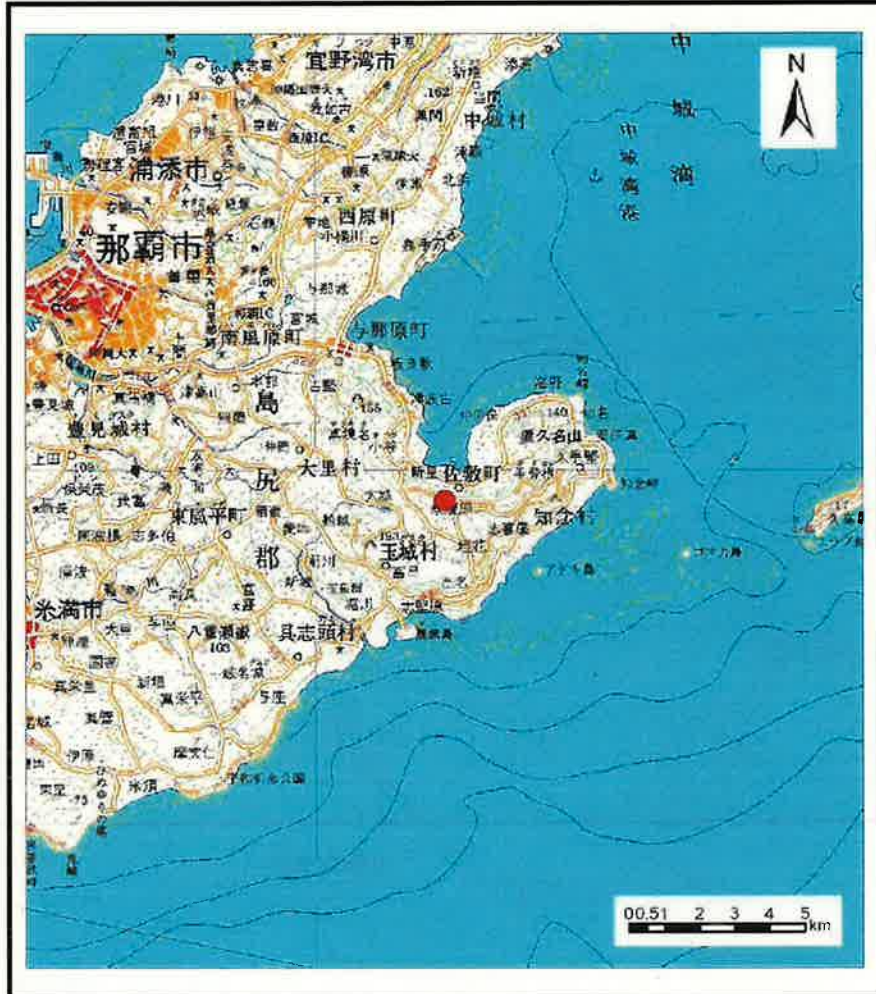
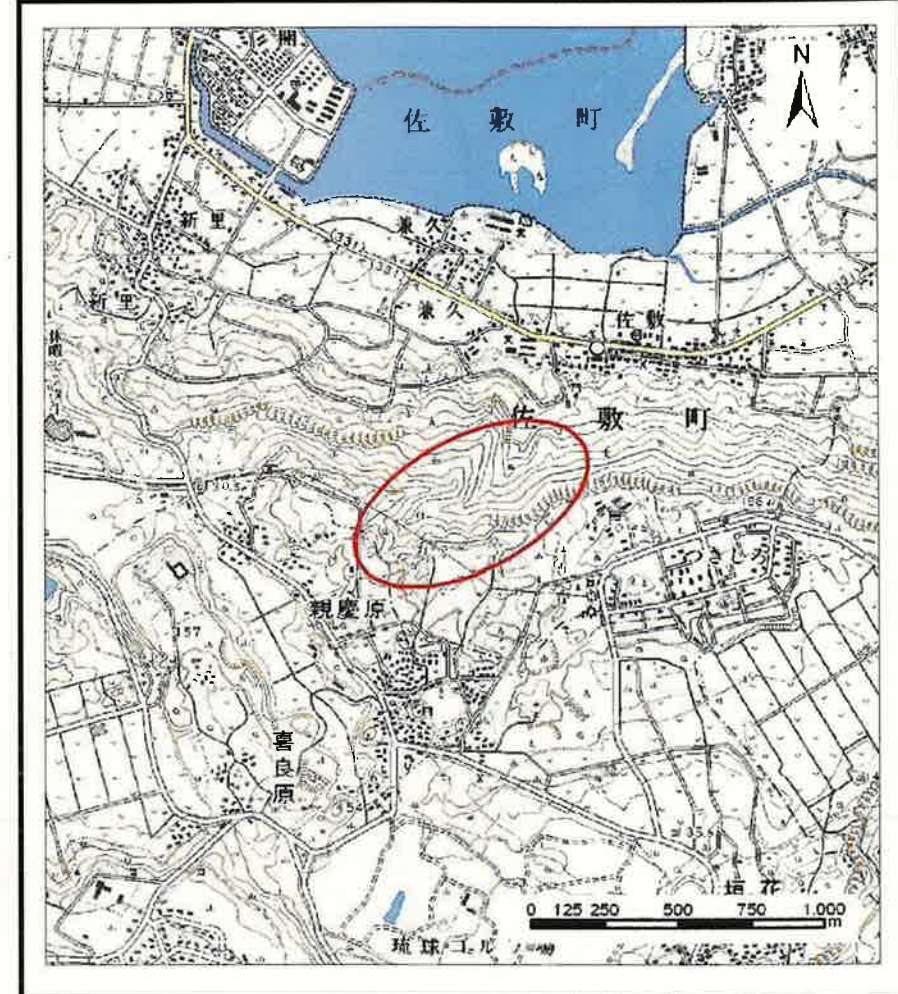


土砂災害警戒区域等の指定の公示に係る図書（その1）



(1/200,000)



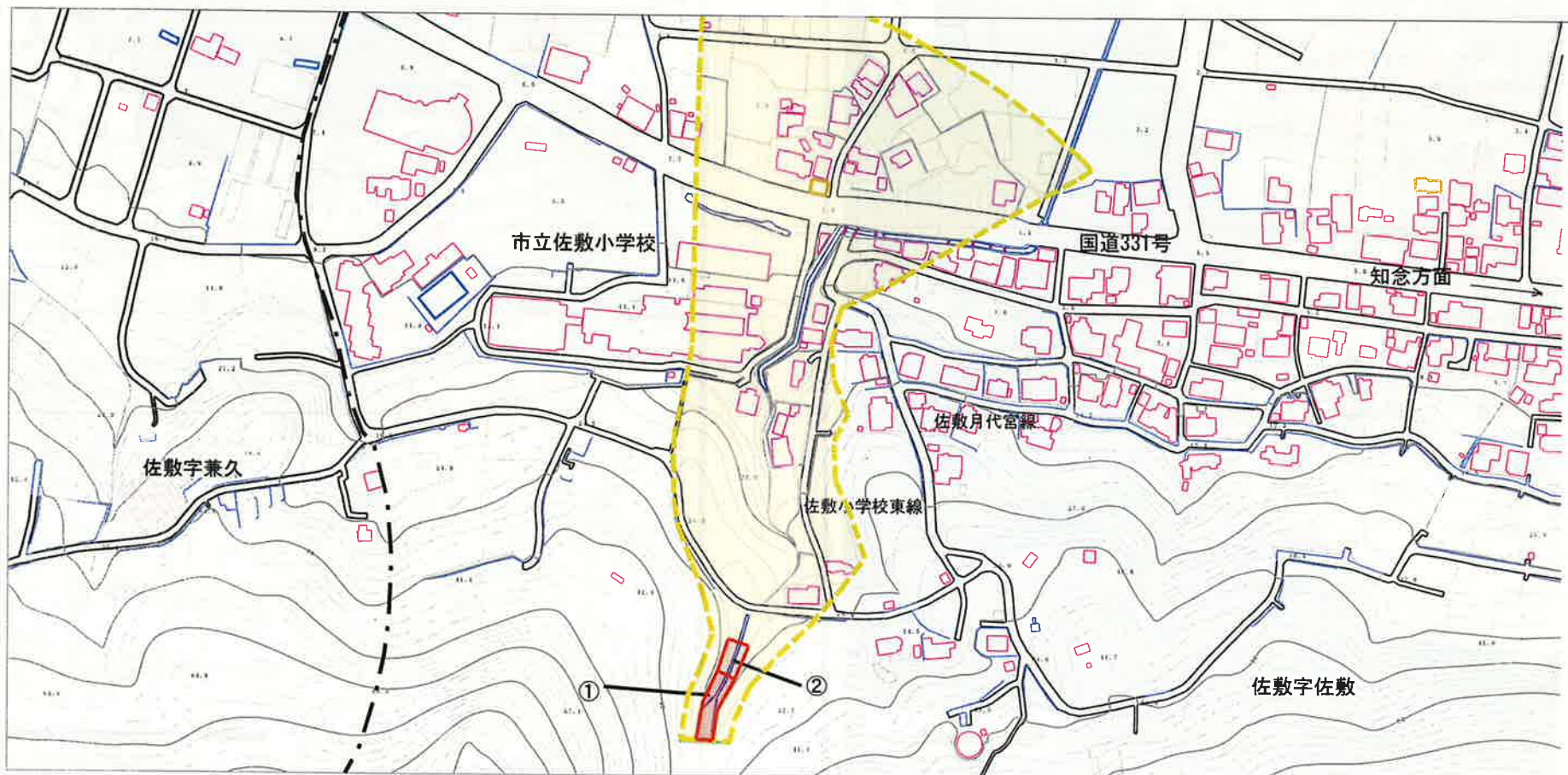
(1/25,000)

様式-1 (土)
土砂災害警戒区域・土砂災害特別警戒区域 位置図

自然現象の種類	土石流
溪流番号	347-A33-03
溪流名	
所在地	南城市佐数字佐敷

「この地図は、国土地理院長の承認を得て、同院発行の数値地図20000（地図画像）及び数値地図25000（地図画像）を複製したものである。（承認番号 平20業複、第224号）」

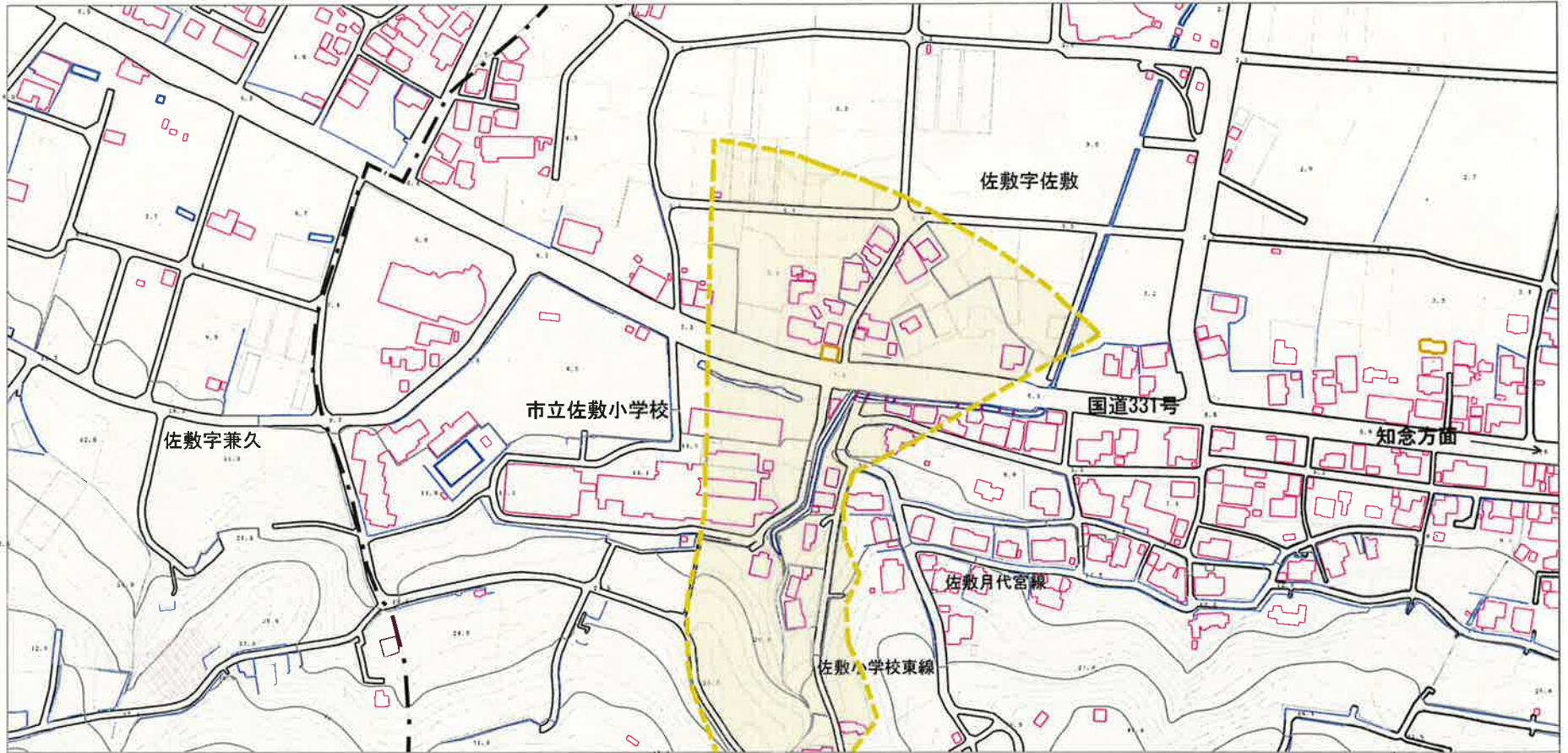
土砂災害警戒区域等の指定の公示に係る図書（その2）



—— 市町村界
 - - - 字界

様式-2(土) 土砂災害警戒区域・土砂災害特別警戒区域図(その1)	土砂災害防止法施行令第2条の基準に該当する区域		N 縮尺 1:2,500	自然現象の種類 土石流	溪流番号 347-A33-03
	土砂災害防止法施行令第3条の基準に該当する区域			告示番号 沖縄県告示第175号 沖縄県告示第224号	溪流名
その他の区域		告示年月日 平成25年3月15日 令和3年3月30日	所在地 南城市佐敷字佐敷		

土砂災害警戒区域等の指定の公示に係る図書（その2）

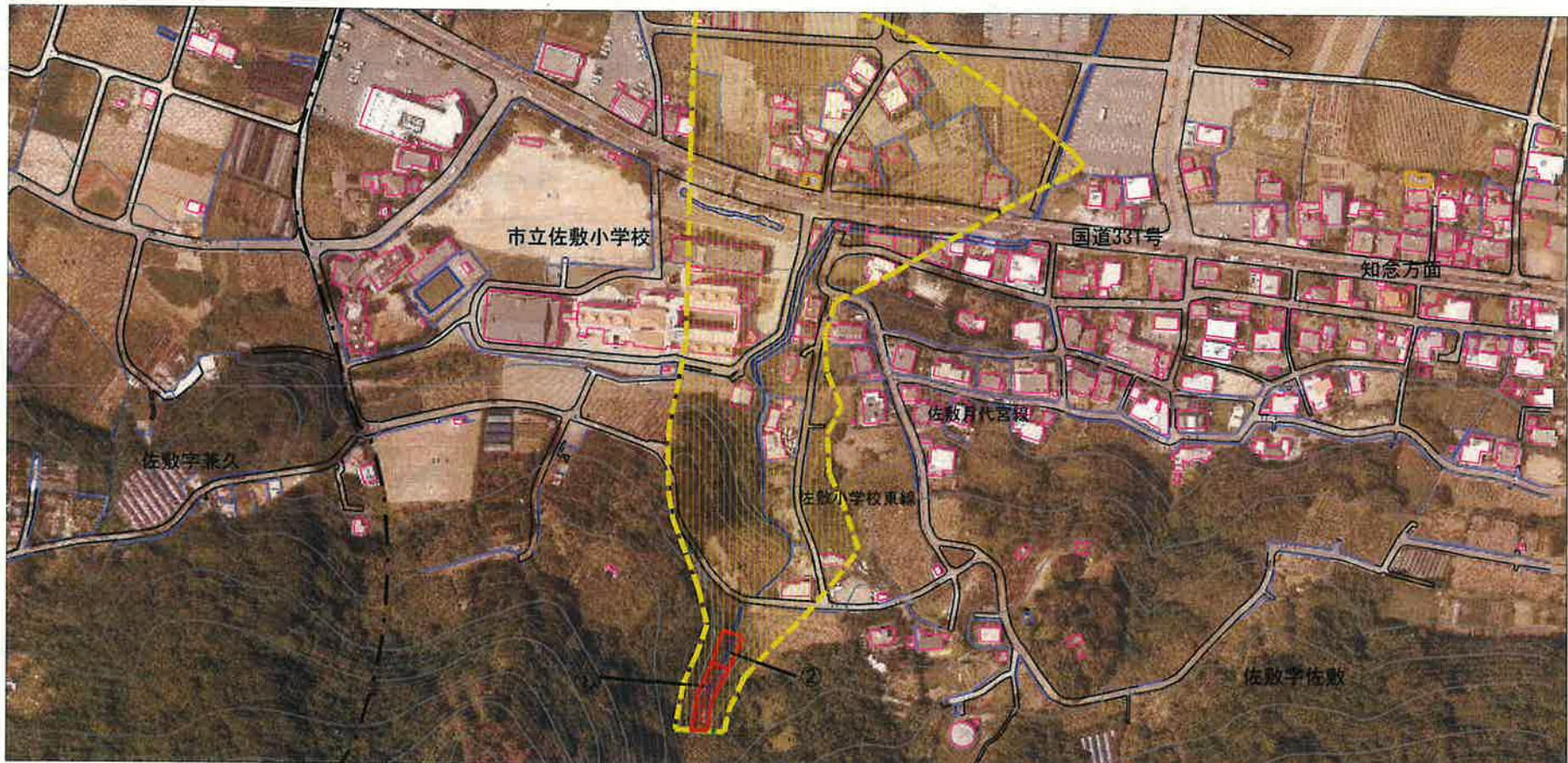


—— 市町村界
 - - - 字界

0 1 × 100m

様式-2(土) 土砂災害警戒区域・土砂災害特別警戒区域 区域図(その1)	土砂災害防止法施行令第2条の基準に該当する区域		N 縮尺 1:2,500	自然現象の種類	土石流	溪流番号	347-A33-03
	土砂災害防止法施行令第2条の基準に該当する区域			告示番号	沖縄県告示第175号 沖縄県告示第224号	溪流名	
	土砂災害防止法施行令第2条の基準に該当する区域 その他の区域			告示年月日	平成25年3月15日 令和3年3月30日	所在地	南城市佐敷字佐敷

土砂災害警戒区域等の指定の公示に係る図書（その2-1）



—— 市町村界
- - - 字界

様式-2-1(土) 土砂災害警戒区域・土砂災害特別警戒区域 区域図(その2)	土砂災害防止法施行令第二条の基準に該当する区域		N 縮尺 1:2,500	自然現象の種類	土石流	溪流番号	347-A33-03
	土砂災害防止法施行令第三條の基準に該当する区域			告示番号	沖縄県告示第175号 沖縄県告示第224号	溪流名	
	その他の区域			告示年月日	平成25年3月15日 令和3年3月30日	所在地	南城市佐敷字佐敷

土砂災害警戒区域等の指定の公示に係る図書（その2-1）



0 1 × 100m

—— 市町村界
- - - 字界

様式-2-1(土) 土砂災害警戒区域・土砂災害特別警戒区域 区域図(その2)	土砂災害防止法施行令第2条の基準に該当する区域		N 縮尺 1:2,500	自然現象 の種類	土石流	溪流番号	347-A33-03
	土砂災害防止 法施行令第3条 の基準に 該当する区域			告示番号	沖縄県告示第175号 沖縄県告示第224号	溪流名	
	その他の区域			告示年月日	平成25年3月15日 令和3年3月30日	所在地	南城市佐敷字佐敷