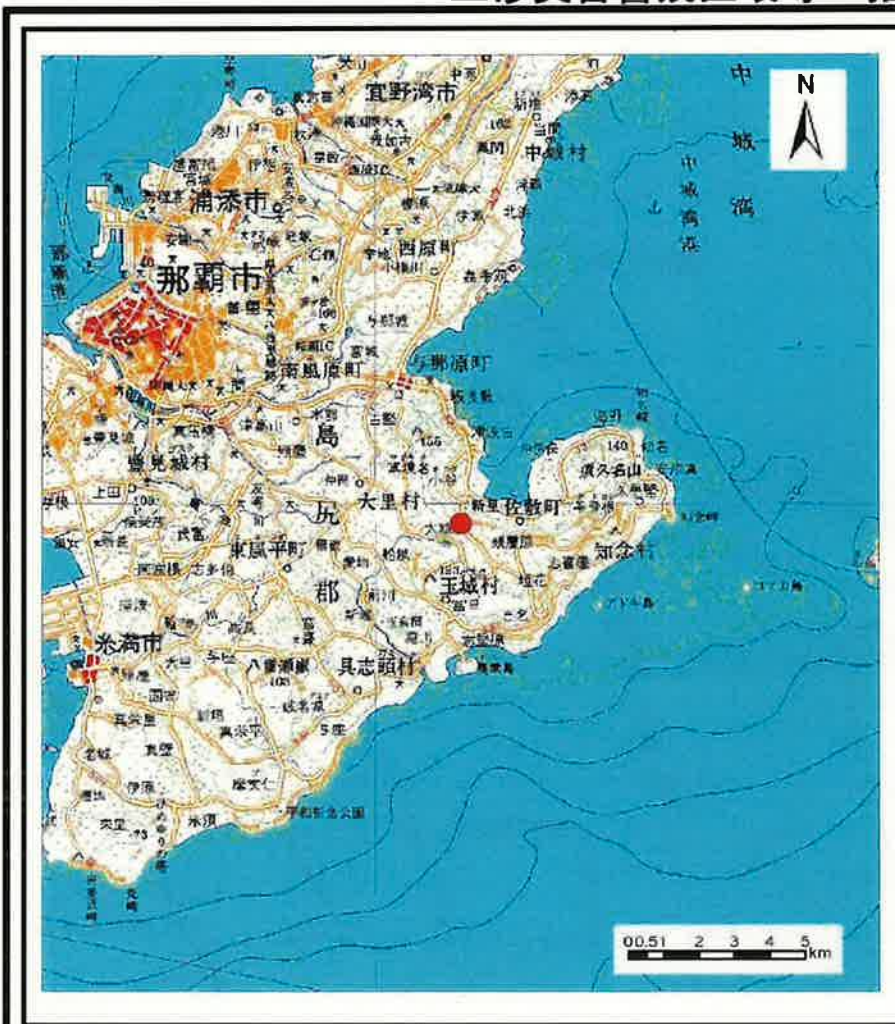
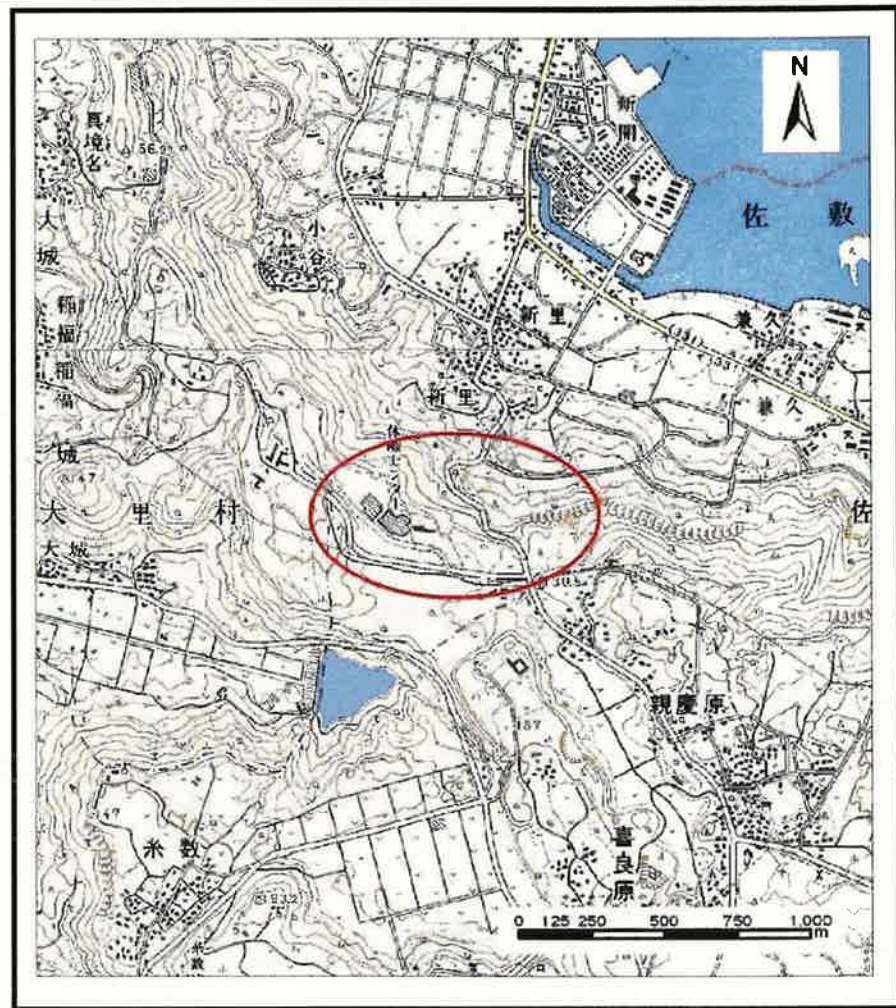


## 土砂災害警戒区域等の指定の公示に係る図書（その1）



(1/200,000)



(1/25,000)

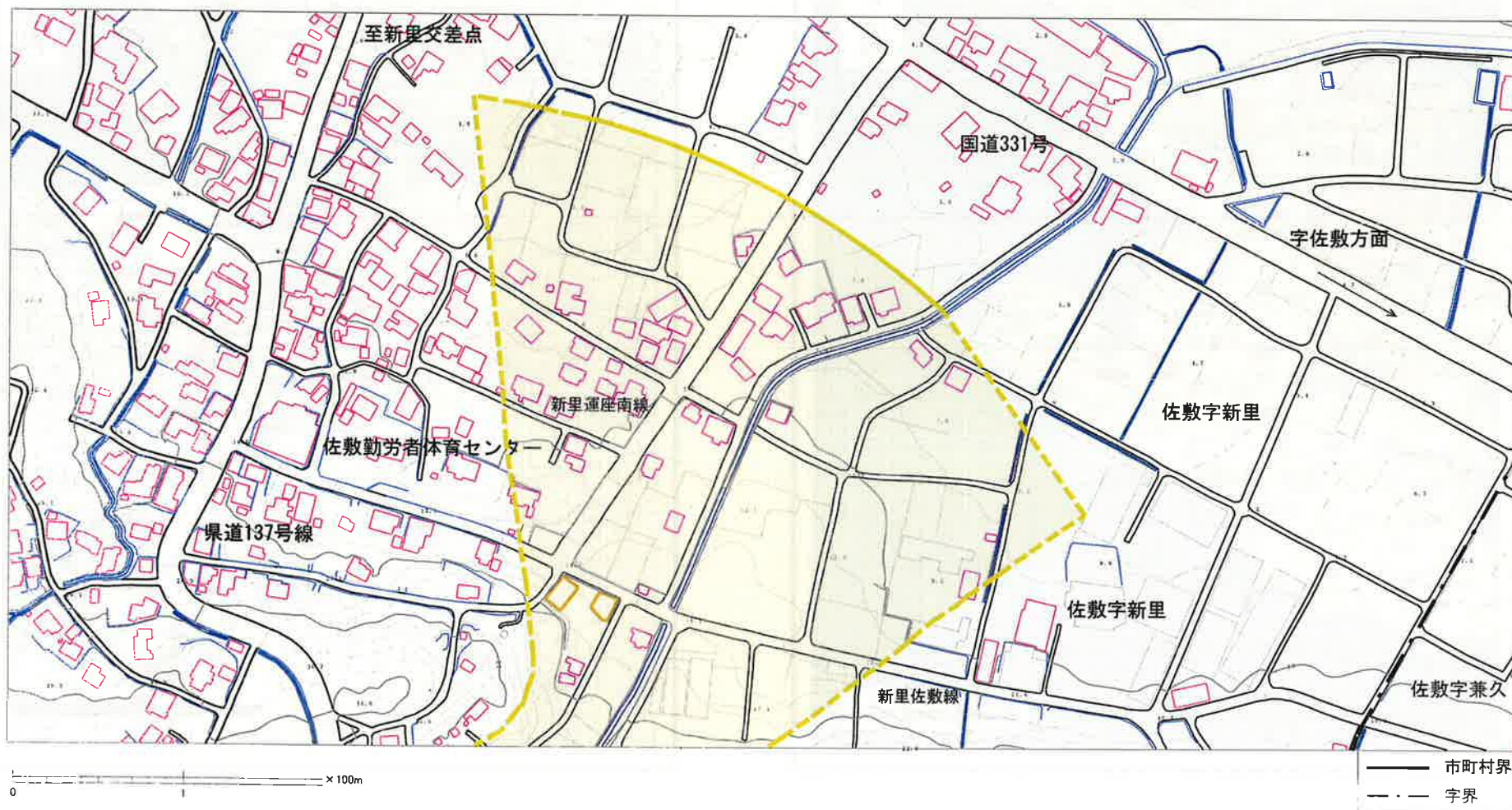
様式-1 (土)

土砂災害警戒区域・土砂災害特別警戒区域 位置図

自然現象の種類	土石流
溪流番号	347-A33-02
溪流名	
所在地	南城市佐数字新里

「この地図は、国土地理院長の承認を得て、同院発行の数値地図200000（地図画像）及び数値地図25000（地図画像）を複製したものである。（承認番号 平20業複、第224号）」

土砂災害警戒区域等の指定の公示に係る図書（その2）



様式-2(土)  
土砂災害警戒区域・土砂災害特別警戒区域図(その1)

土砂災害警戒区域等指定の基準に該当する区域		N 縮尺 1:2,500	自然現象の種類	土石流	溪流番号	347-A33-02
土砂災害警戒区域等指定の基準に該当する区域			告示番号	沖縄県告示第175号 沖縄県告示第224号	溪流名	
土砂災害警戒区域等指定の基準に該当する区域			告示年月日	平成25年3月15日 令和3年3月30日	所在地	南城市佐敷字新里
その他の区域						

土砂災害警戒区域等の指定の公示に係る図書（その2）



0 1 × 100m

—— 市町村界  
- - - 字界

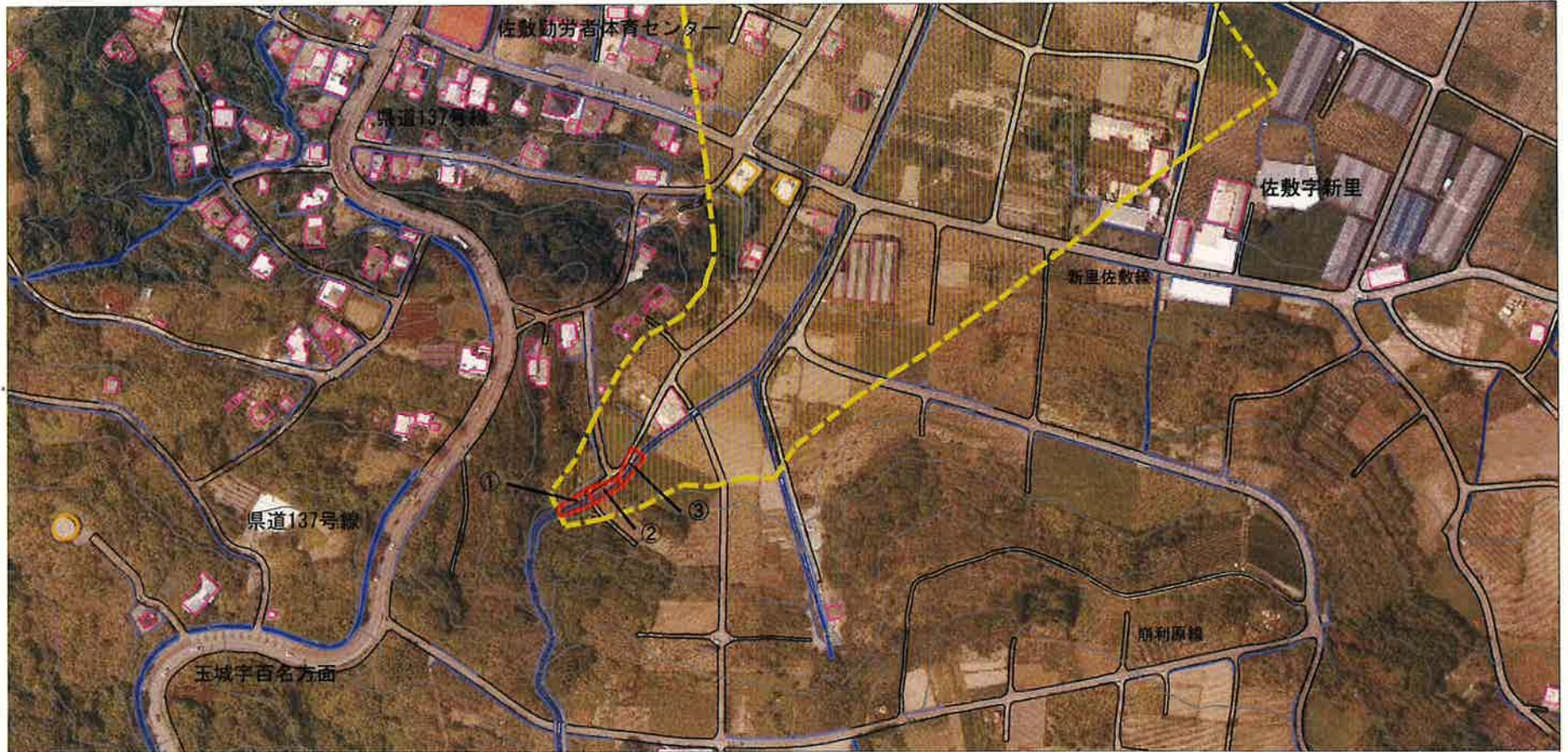
様式-2(土) 土砂災害警戒区域・土砂災害特別警戒区域 区域図(その1)	土砂災害防止法施行令第2条の基準に該当する区域		N 縮尺 1:2,500	自然現象 の種類	土石流	溪流番号	347-A33-02
	土砂災害防止法施行令第2条の基準に該当する区域			告示番号	沖縄県告示第175号 沖縄県告示第224号	溪流名	所在地
	その他の区域			告示年月日	平成25年3月15日 令和3年3月30日		

土砂災害警戒区域等の指定の公示に係る図書（その2-1）



様式-2-1(土) 土砂災害警戒区域・土砂災害特別警戒区域図(その2)	土砂災害防止法施行令第2条の基準に該当する区域			N 	自然現象の種類	土石流	溪流番号	347-A33-02	
	土砂災害防止法施行令第3条の基準に該当する区域 その他の区域	土石流の流速が1m/秒を超える場合、土石等の移動による力が50kN/m <sup>2</sup> を超える区域				告示番号	沖縄県告示第175号 沖縄県告示第224号	溪流名	
		土石流の流速が1m/秒を超えない場合、土石等の移動による力が50kN/m <sup>2</sup> 以下を超えない区域				縮尺 1:2,500	告示年月日	平成25年3月15日 令和3年3月30日	所在地

土砂災害警戒区域等の指定の公示に係る図書（その2-1）



0 1 ×100m

—— 市町村界  
- - - 字界

様式-2-1(土) 土砂災害警戒区域・土砂災害特別警戒区域 区域図(その2)	土砂災害防止法施行令第二条の基準に該当する区域		N 縮尺 1:2,500	自然現象 の種類	土石流	溪流番号	347-A33-02
	土砂災害防止 法施行令第二 条の基準に該 当する区域			告示番号	沖縄県告示第175号 沖縄県告示第224号	溪流名	
	その他の区域			告示年月日	平成25年3月15日 令和3年3月30日	所在地	沖縄県南城市佐敷字新里