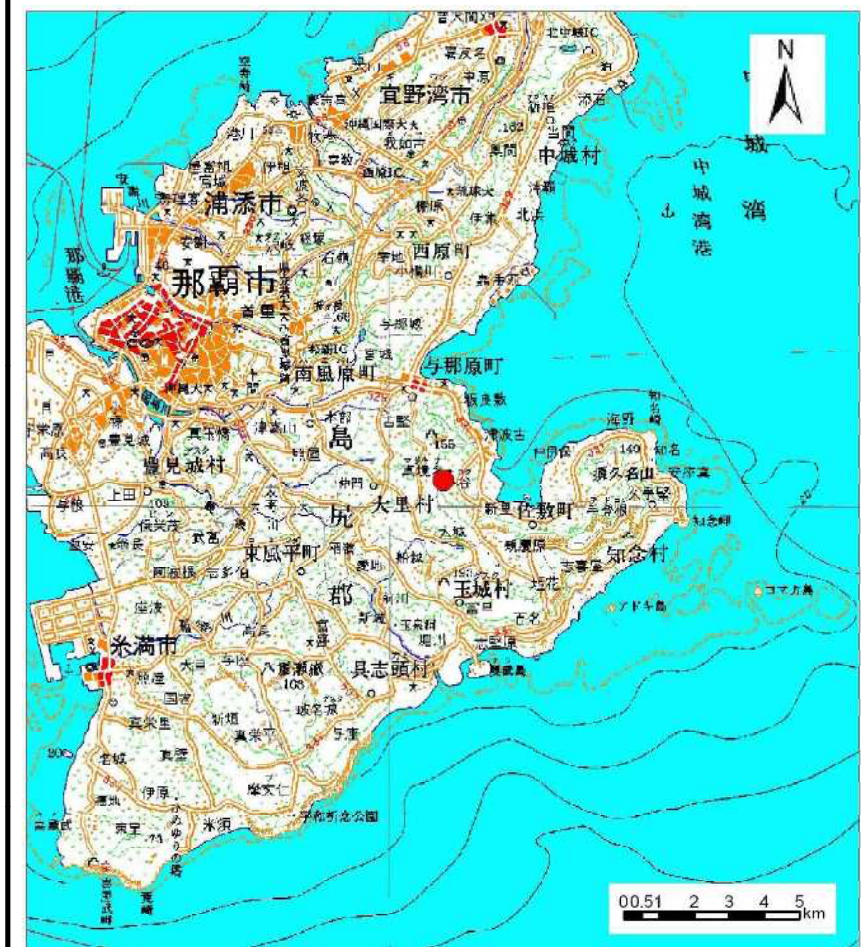
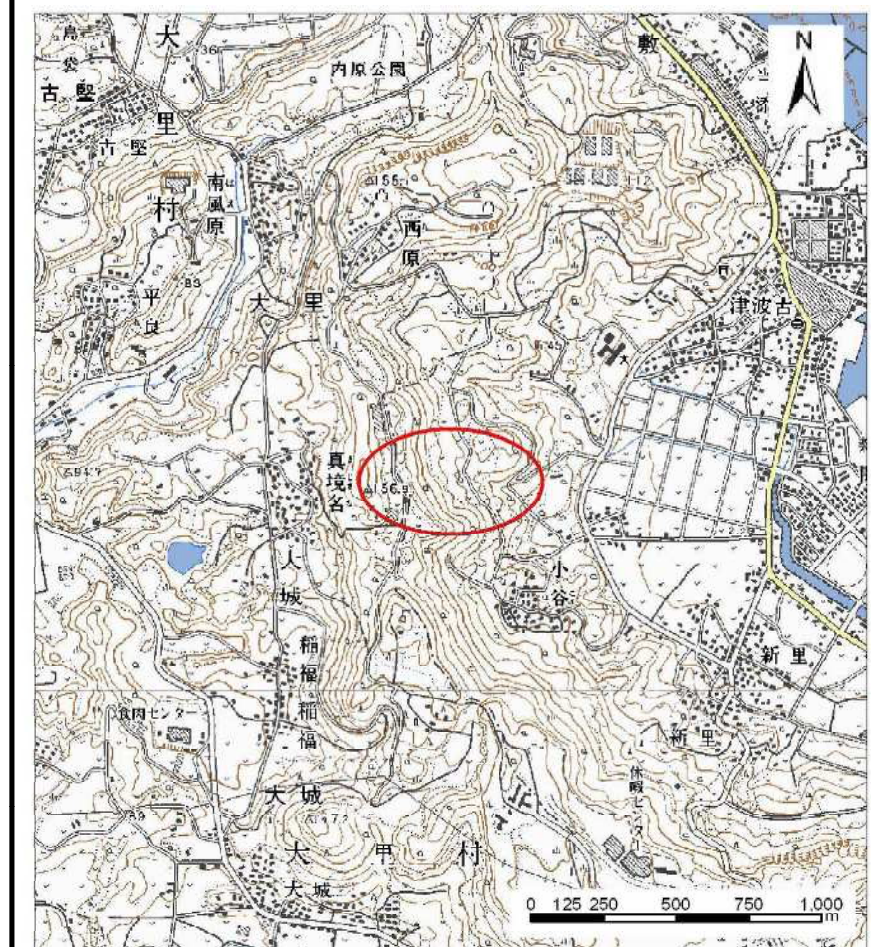


土砂災害警戒区域等の指定の公示に係る図書（その1）



(1/200,000)



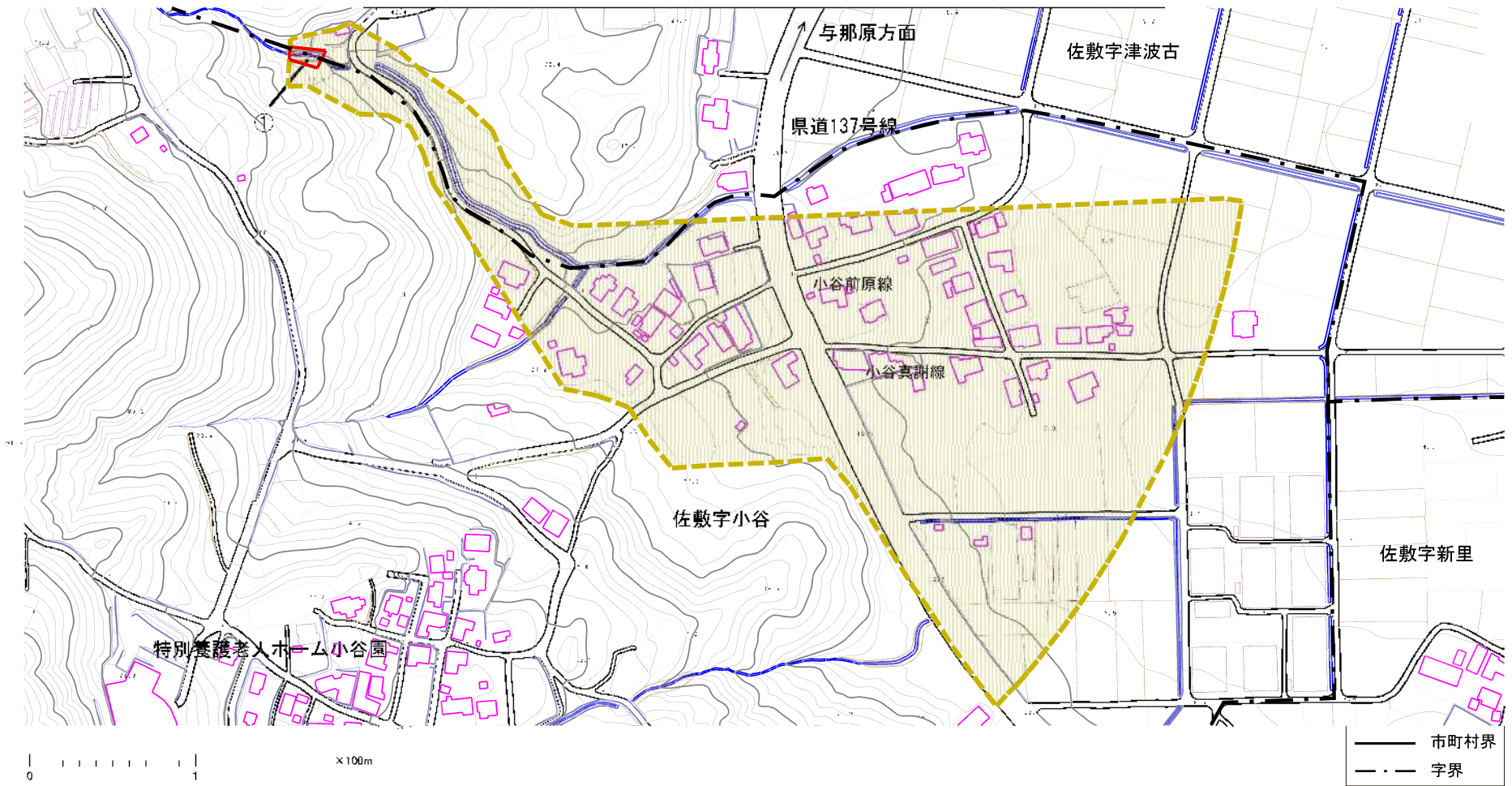
(1/25,000)

様式-1 (土)
土砂災害警戒区域・土砂災害特別警戒区域 位置図

自然現象の種類	土石流
溪流番号	347-A30-10-2
溪流名	
所在地	南城市佐数字小谷、字津波古

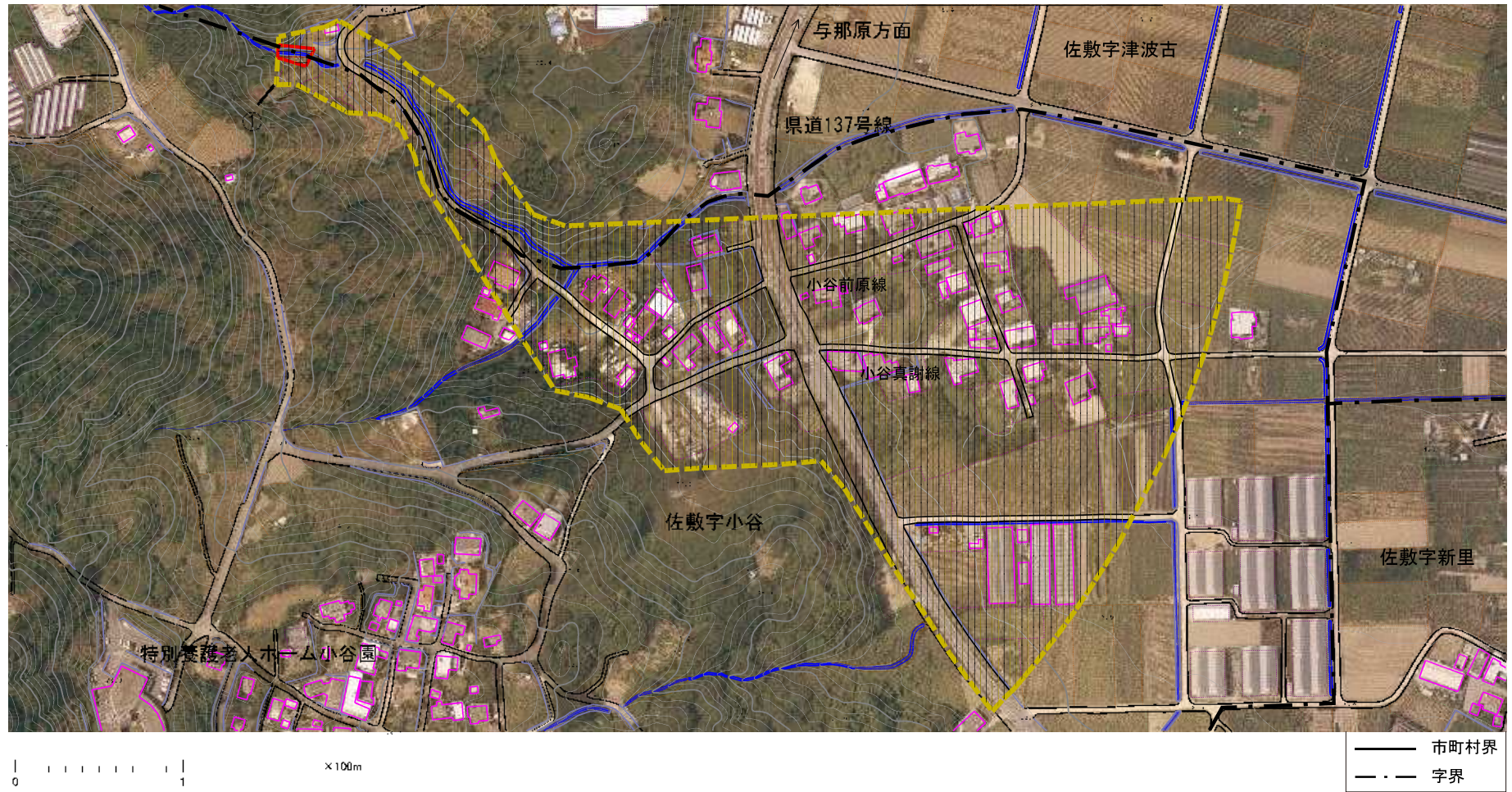
「この地図は、国土地理院長の承認を得て、同院発行の数値地図20000（地図画像）及び数値地図25000（地図画像）を複製したものである。（承認番号 平20業複、第224号）」

土砂災害警戒区域等の指定の公示に係る図書（その2）



様式-2(土) 土砂災害警戒区域・土砂災害特別警戒区域 区域図(その1)	土砂災害警戒区域等指定の告示の告示の範囲を示す図 告示の範囲を示す図、告示の範囲を示す図、告示の範囲を示す図 告示の範囲を示す図、告示の範囲を示す図、告示の範囲を示す図 告示の範囲を示す図、告示の範囲を示す図、告示の範囲を示す図		N 縮尺 1:2,500	自然現象 の種類 土石流	溪流番号 347-A30-10-2
	告示番号 沖縄県告示第224号	溪流名 南城市佐敷小谷 南城市佐敷津波古			
	告示年月日 令和3年3月30日	所在地			

土砂災害警戒区域等の指定の公示に係る図書（その2-1）



92

様式-2-1(土) 土砂災害警戒区域・土砂災害特別警戒区域 区域図(その2)	土砂災害防止法施行令第二集の基準に該当する区域		N 縮尺 1:2,500	自然現象 の種類	土石流	溪流番号	347-A30-10-2
	土砂災害防止 法施行令第三 集の基準に該 当する区域			告示番号	沖縄県告示第224号	溪流名	
	その他の区域			告示年月日	令和3年3月30日	所在地	南城市佐敷字小谷 南城市佐敷字津波古