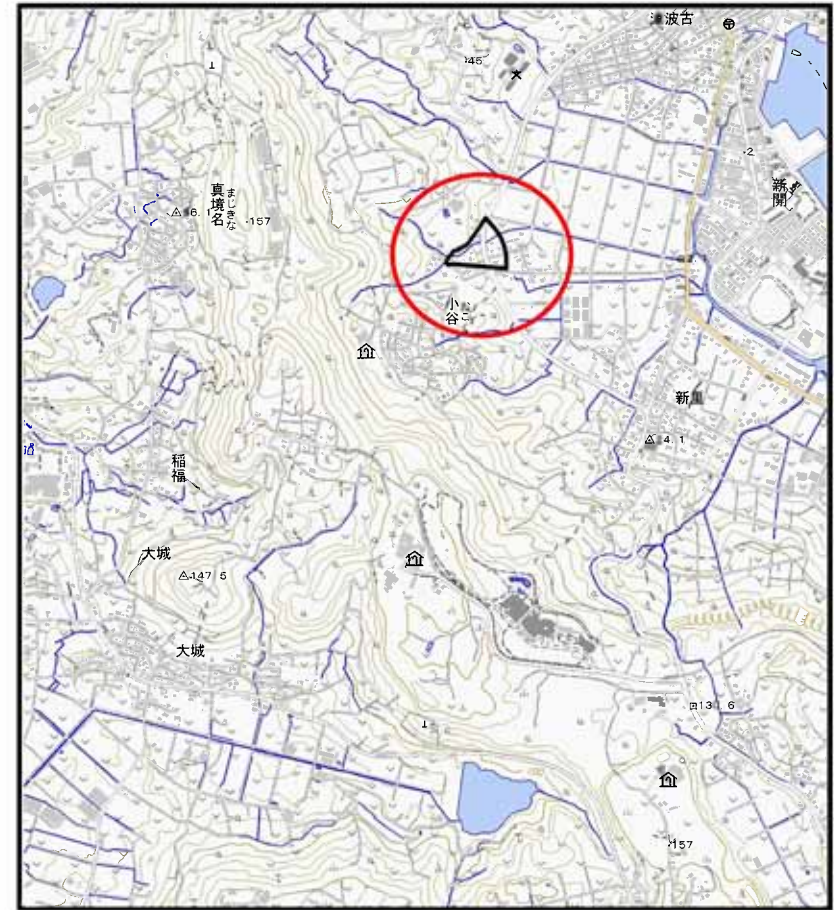


土砂災害警戒区域等の指定に係る図書（その1）



(1/200,000)



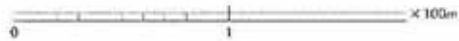
(1/25,000)

様式-1 (土)
土砂災害警戒区域・位置図

自然現象の種類	土石流
溪流番号	347-A30-10-1
溪流名	
所在地	沖縄県南城市佐敷字小谷 字津波古

「この地図は、国土地理院長の承認を得て、同院発行の数値地図200000（地図画像）及び数値地図25000（地図画像）を複製したものである。（承認番号 平20業複、第224号）」

土砂災害警戒区域等の指定の公示に係る図書（その2）



様式-2(土) 土砂災害警戒区域・区域図(その1)	土砂災害防止法施行令第2条の基準に該当する区域		自然現象の種類 土石流	溪流番号 347-A30-10-1
	土砂災害防止法施行令第3条の基準に該当する区域			告示番号 沖縄県告示第175号
	土砂災害の危険が1mを超える場合、土石流の総断面積が500㎡を超える区域		告示年月日 平成25年3月15日	所在地 沖縄県南城市佐敷字小谷
	土砂災害の危険が1mを超える場合、土石流の総断面積が500㎡を超える区域			所在地 南城市佐敷字津波古
	それ以外の区域			

縮尺 1:2,500

土砂災害警戒区域等の指定の公示に係る図書(その2-1)



0 1 × 100m

様式-2-1(土) 土砂災害警戒区域 区域図(その2)	土砂災害防止法施行令第二条の基準に該当する区域		自然現象 の種別 土石流 告示番号 沖縄県告示第175号 告示年月日 平成25年3月15日	深流番号	347-A30-10-1
	土砂災害防止法施行令第三条の基準に該当する区域			深流名	
	それ以外の区域			所在地	沖縄県南城市佐敷字小谷