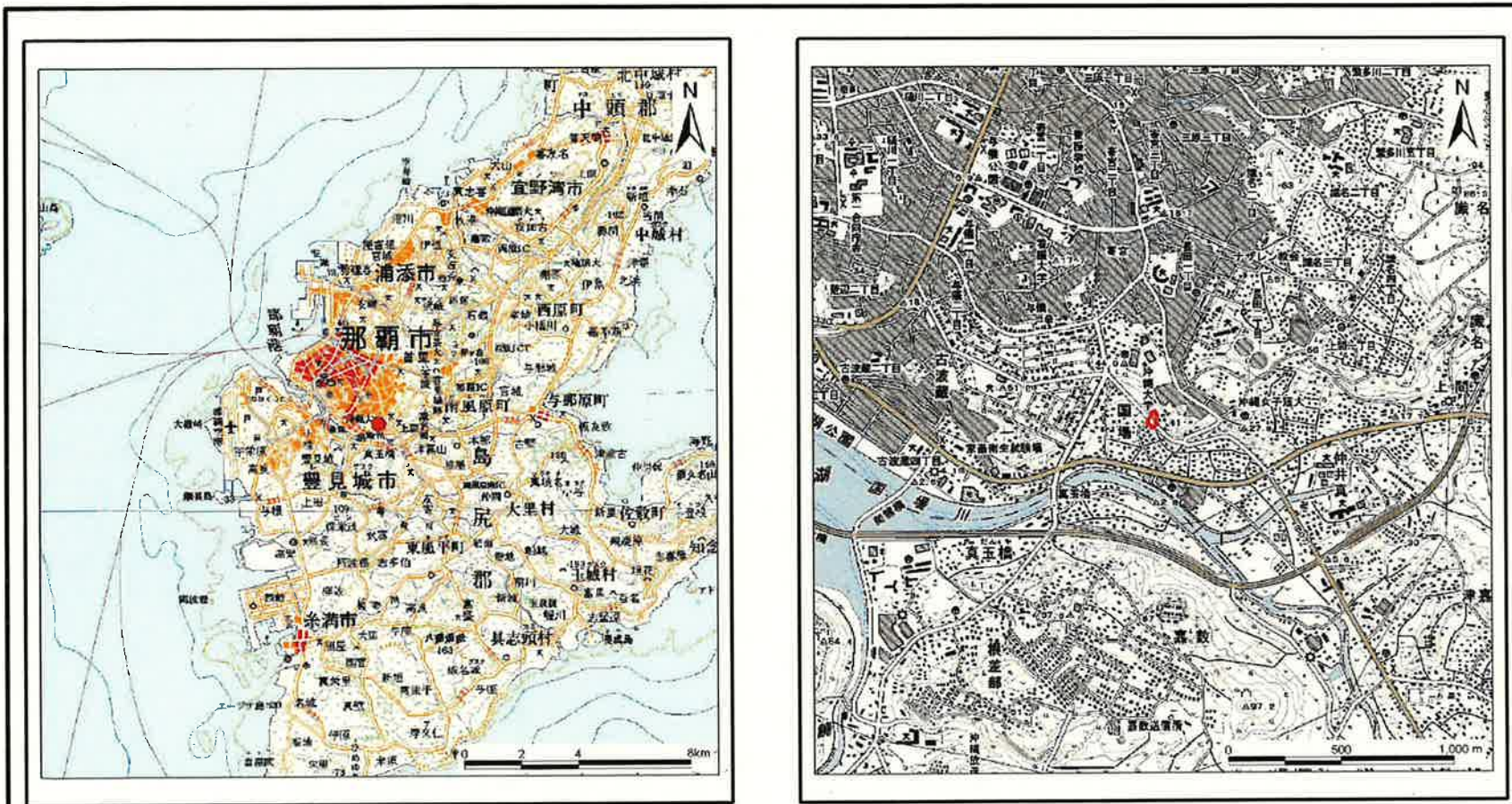


## 土砂災害警戒区域等の指定の公示に係る図書(その1)



(1/200,000)

(1/25,000)

様式-1(急)

土砂災害警戒区域・土砂災害特別警戒区域  
位置図

自然現象の種類

急傾斜地の崩壊

箇所番号

I-410

箇所名

国場(2)-1

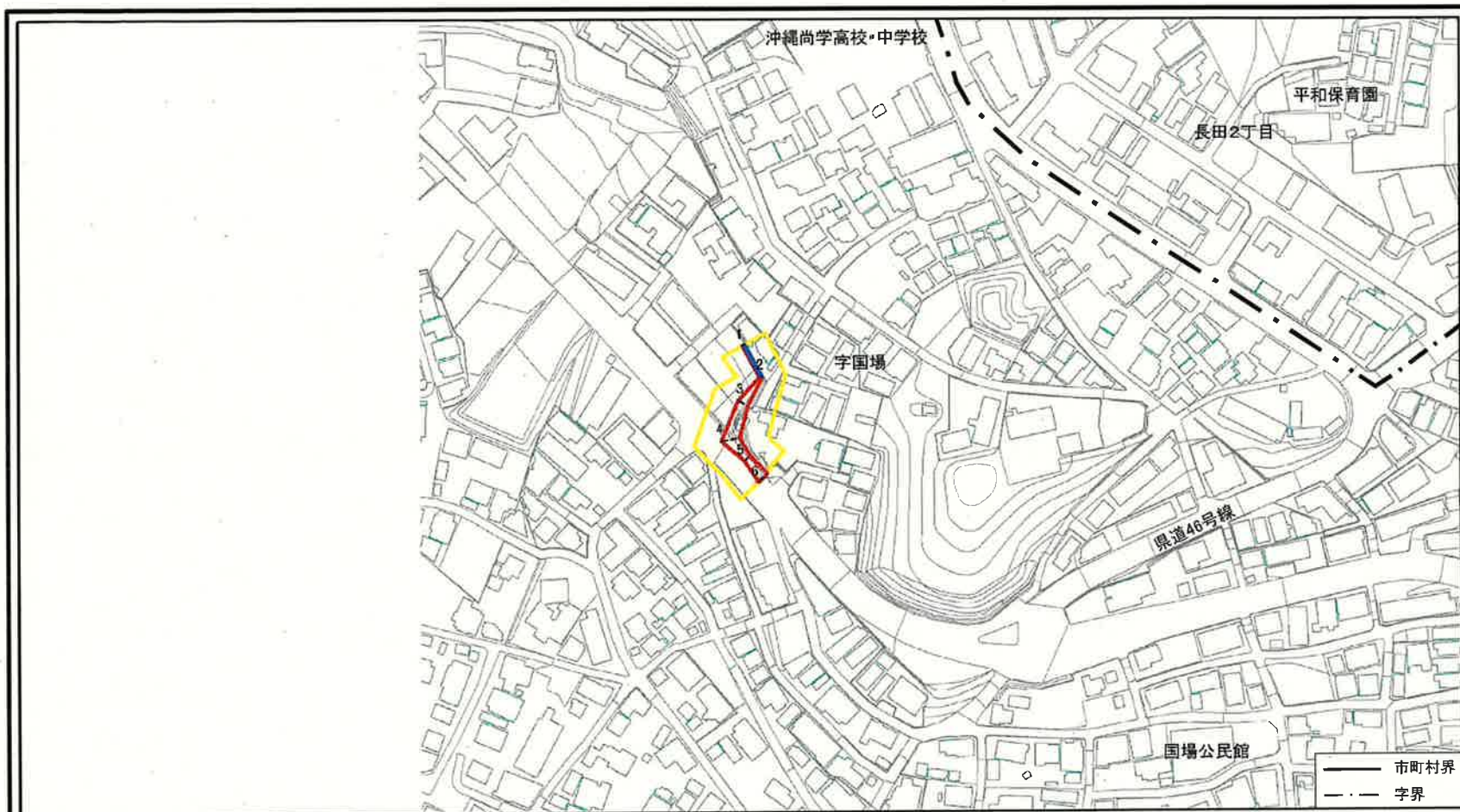
所在地

那覇市宇国場

この地図は、国土地理院長の承認を得て、同院発行の数値地図200000(地図画像)及び数値地図25000(地図画像)を複製したものである。(承認番号 平20業複、第224号)



## 土砂災害警戒区域等の指定の公示に係る図書(その2)

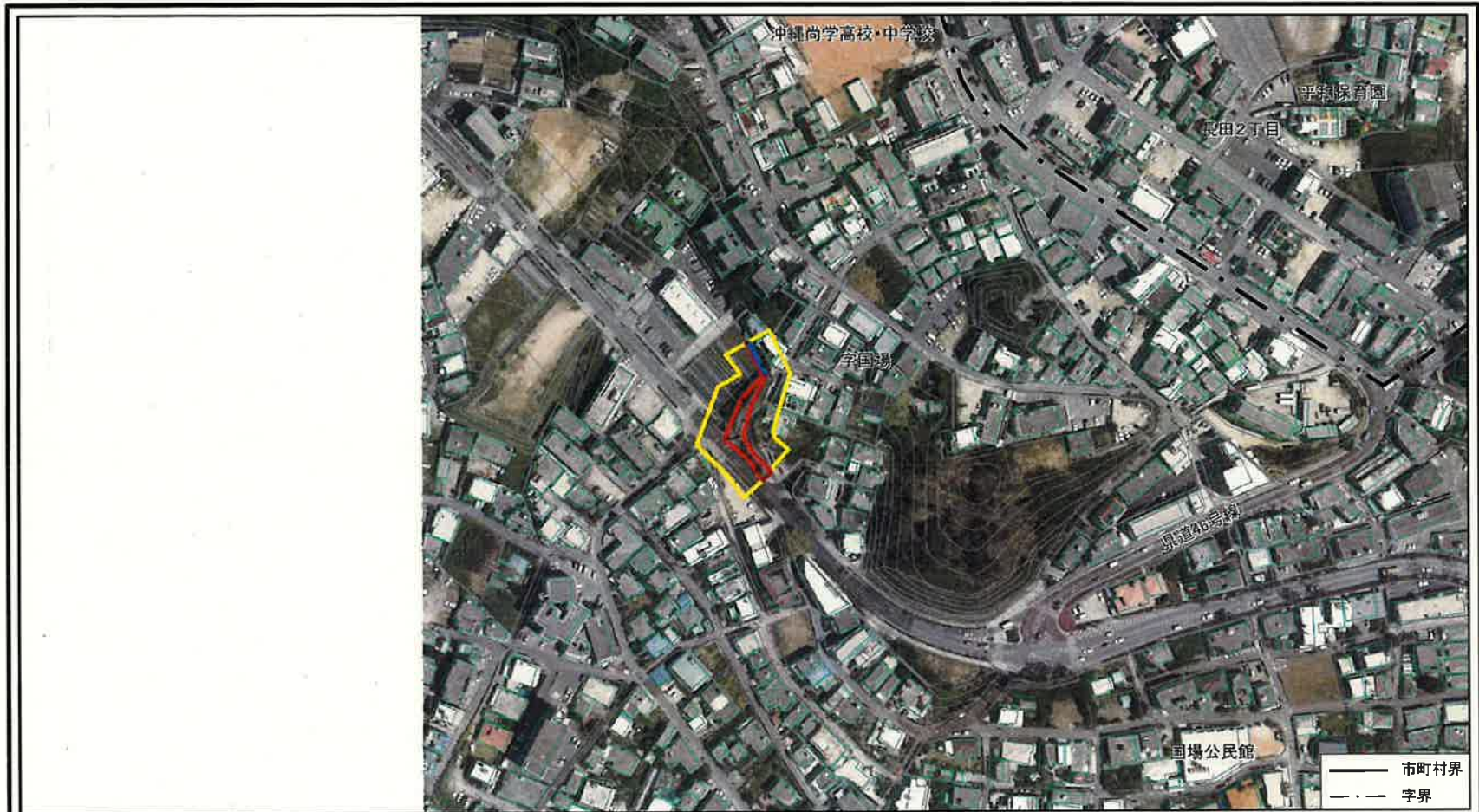


図中の数字は横断測線番号を示す

<b>様式-2(急)</b> 土砂災害警戒区域・土砂災害特別警戒区域 区域図(その1)	土砂災害防止法施行令第二条の基準に該当する区域	■	N 縮尺 1:2,500	自然現象の種類	急傾斜地の崩壊	箇所番号	I-410
	土砂災害防止法施行令第三条の基準に該当する区域	■		告示番号	第119号	箇所名	国場(2) - 1
	土砂等の堆積の高さが3mを超える区域	■		告示年月日	令和4年3月29日	所在地	那覇市宇国場
	それ以外の区域	■					



# 土砂災害警戒区域等の指定の公示に係る図書(その2-1)



0 25 50 100 m

図中の数字は横断測線番号を示す

様式-2-1(急)

土砂災害警戒区域・土砂災害特別警戒区域  
区域図(その2)

土砂災害防止法施行令第2条の基準に該当する区域	
土砂災害防止法施行令第3条の基準に該当する区域	
土砂災害防止法施行令第3条の基準に該当する区域	
それ以外の区域	

N	
縮尺	
1:2,500	

自然現象の種類	急傾斜地の崩壊	箇所番号	I-410
告示番号	第119号	箇所名	国場(2) - 1
告示年月日	令和4年3月29日	所在地	那覇市字国場