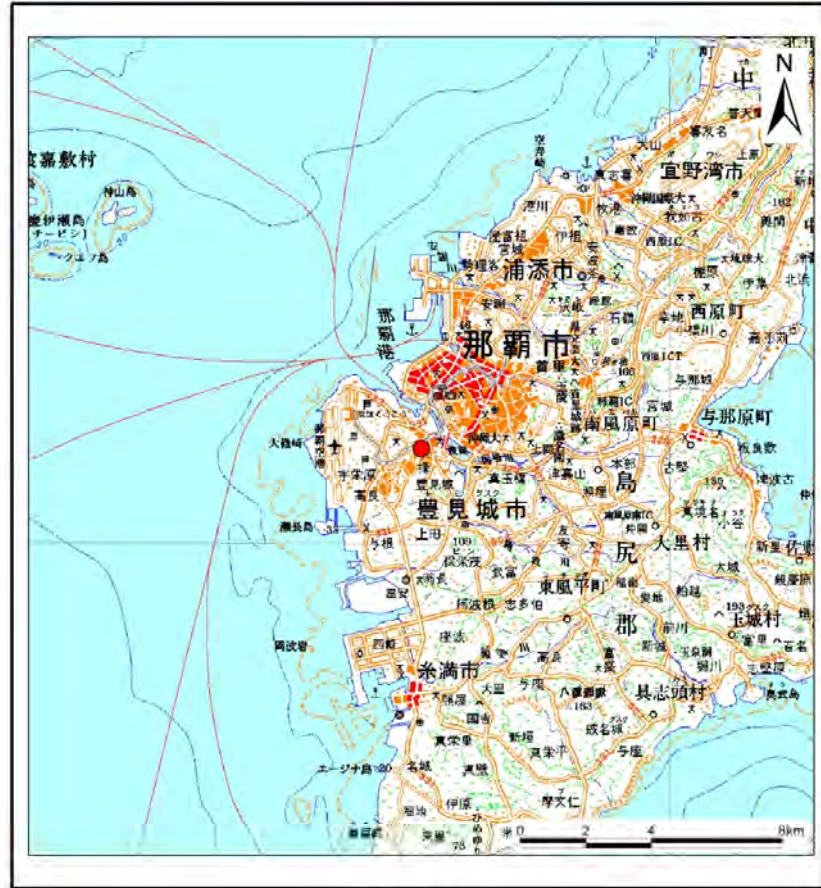
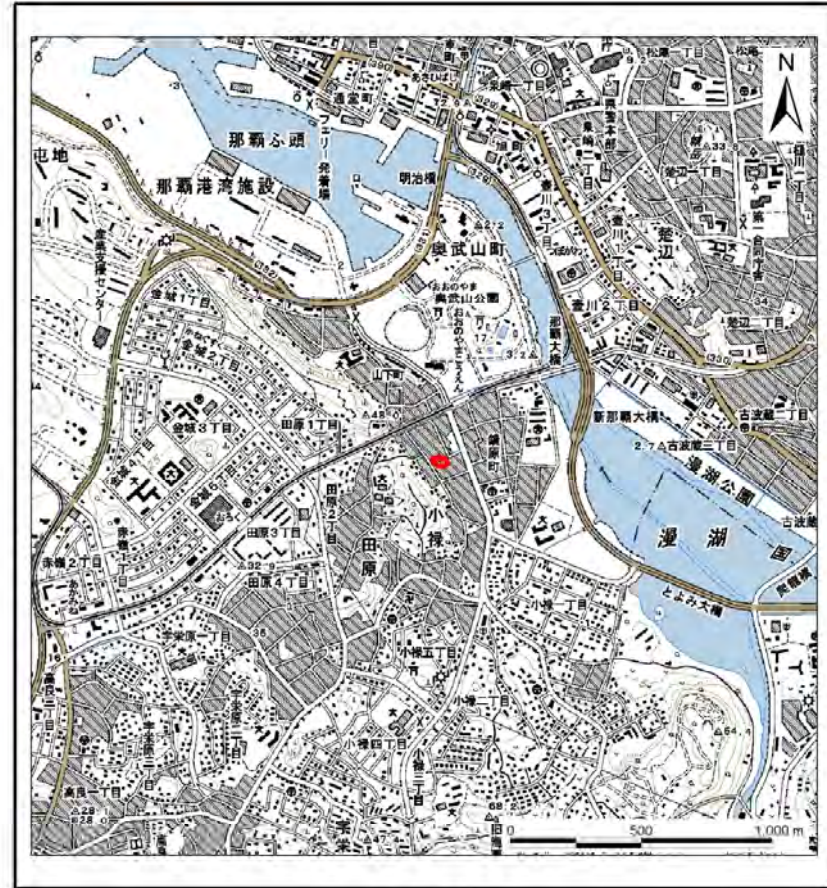


土砂災害警戒区域等の指定の公示に係る図書(その1)



(1/200,000)



(1/25,000)

様式-1(急)

土砂災害警戒区域

位置図

自然現象の種類

箇所番号

箇所名

所在地

急傾斜地の崩壊

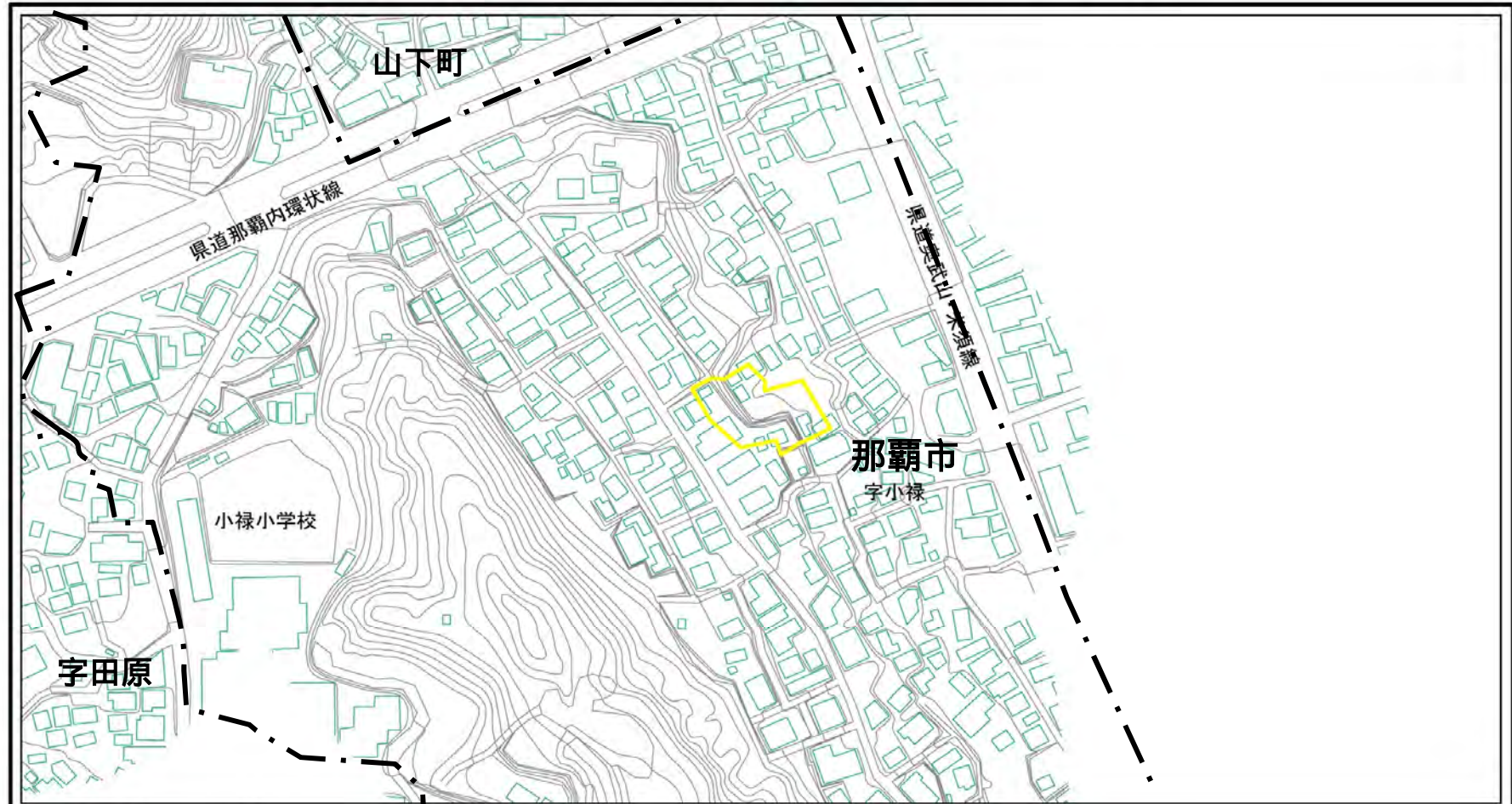
I-231

小禄(2)

沖縄県 那覇市 小禄

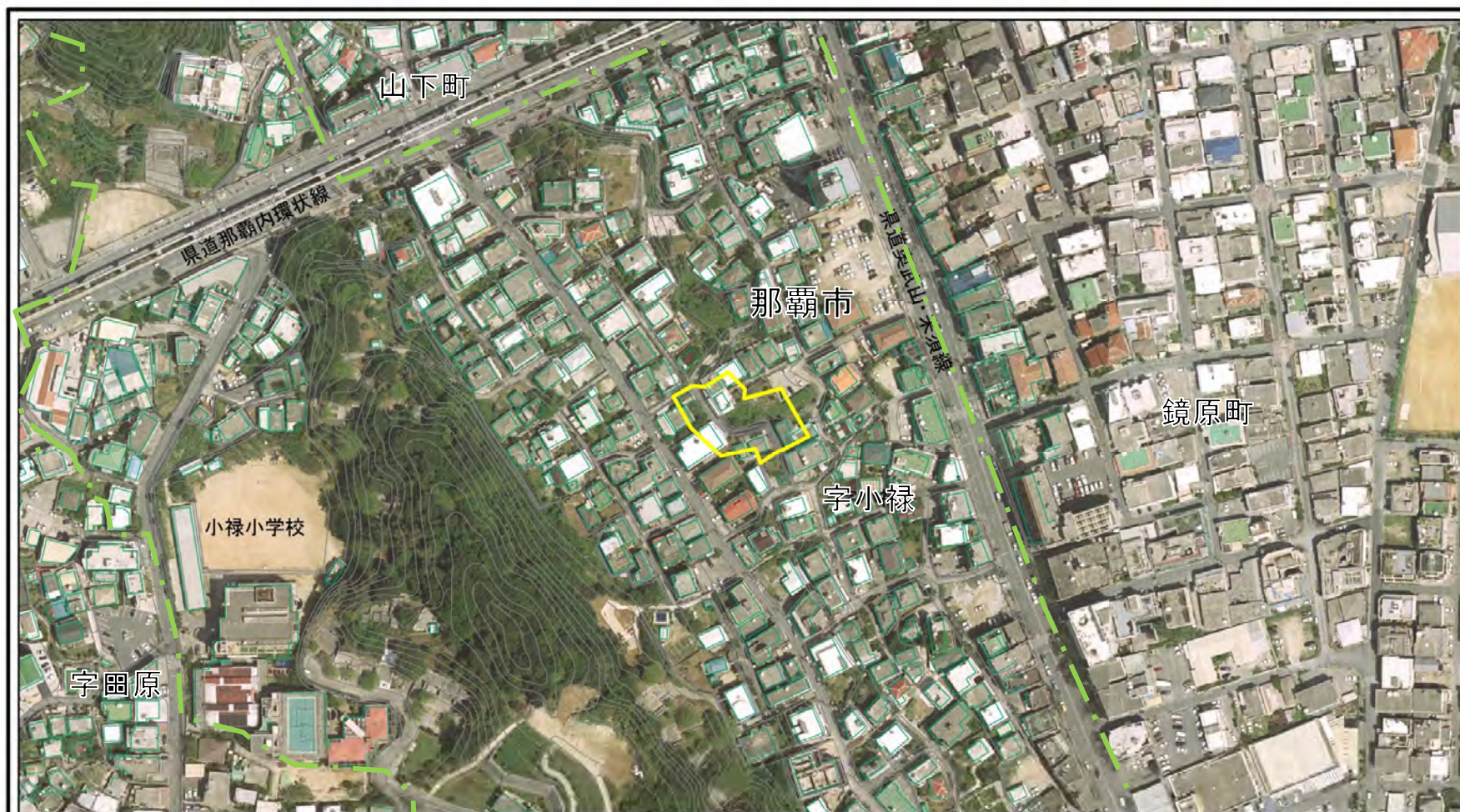
この地図は、国土地理院長の承認を得て、同院発行の数値地図200000(地図画像)及び数値地図25000(地図画像)を複製したものである。(承認番号 平20業複、第224号)

土砂災害警戒区域等の指定の公示に係る図書(その2)



0 25 50 100 m		市町村界		大字界	
様式-2(急) 土砂災害警戒区域 区域図(その1)	土砂災害防止法施行令第2条の基準に該当する区域		自然現象の種類 急傾斜地の崩壊 告示番号 沖縄県告示第117号 告示年月日 平成26年3月4日	箇所番号	1-231
	土砂災害防止法施行令第3条の基準に該当する区域			箇所名	小禄(2)
	それ以外の区域			所在地	沖縄県那覇市小禄
縮尺 1:2,500					

土砂災害警戒区域等の指定の公示に係る図書(その2-1)



様式-2-1(急) 土砂災害警戒区域 区域図(その2)	土砂災害防止法施行令第二条の基準に該当する区域		N 縮尺 1:2,500	自然現象の種類	急傾斜地の崩壊	箇所番号	I-231
	土砂災害防止法施行令第三条の基準に該当する区域			告示番号	沖縄県告示第117号	箇所名	小禄(2)
	土砂等の(移動)高さが1m以下の場合、土砂等の移動による力が100kN/mを超える区域		告示年月日	平成26年3月4日	所在地	沖縄県那覇市小禄	
	土砂等の堆積の高さが3mを超える区域						