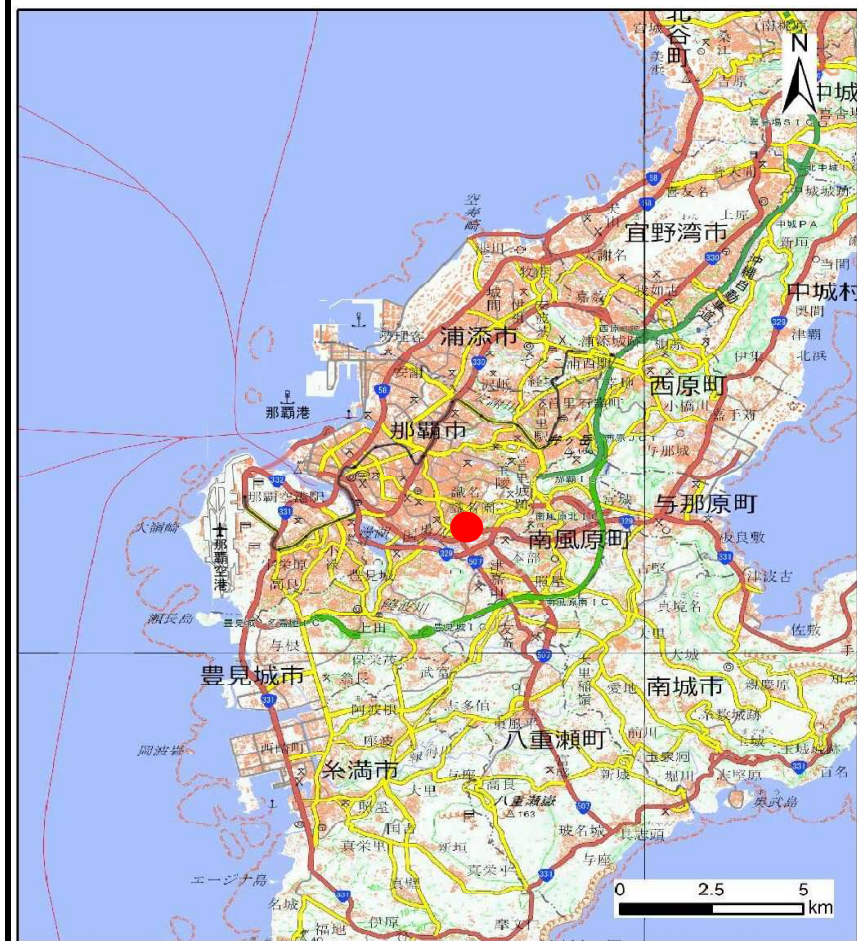
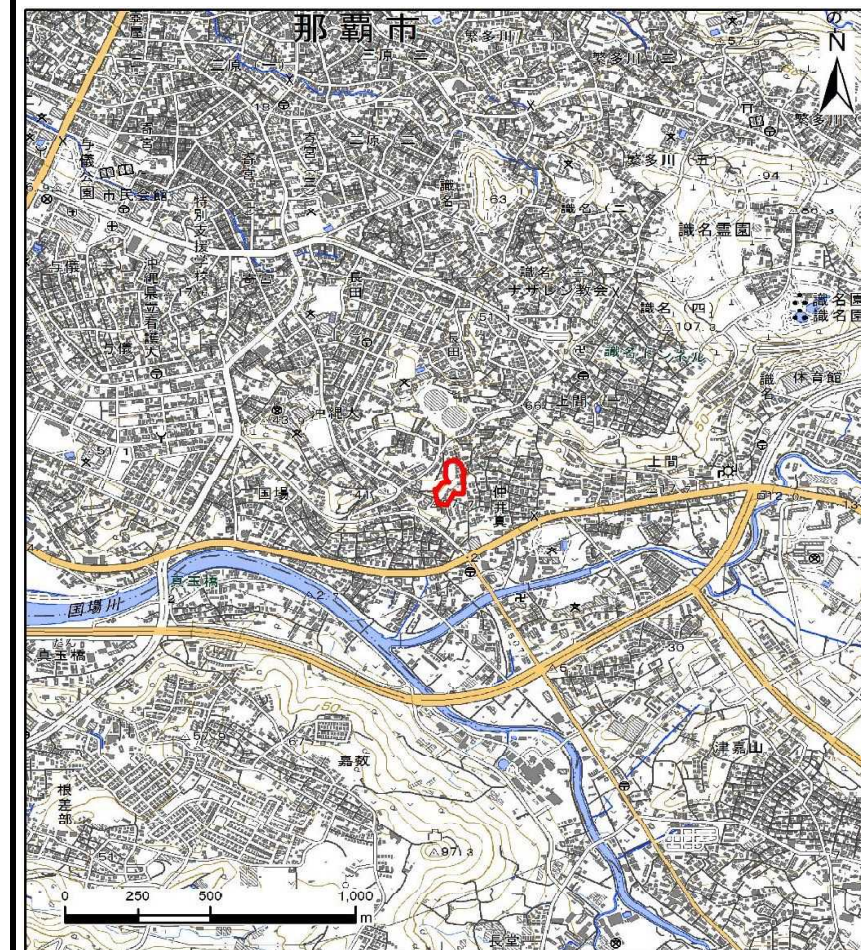


土砂災害警戒区域等の指定の公示に係る図書（その1）



(1/200,000)



(1/25,000)

様式-1（急）
土砂災害警戒区域・土砂災害特別警戒区域
位置図

自然現象の種類

急傾斜地の崩壊

箇所番号

I-218

箇所名

国場

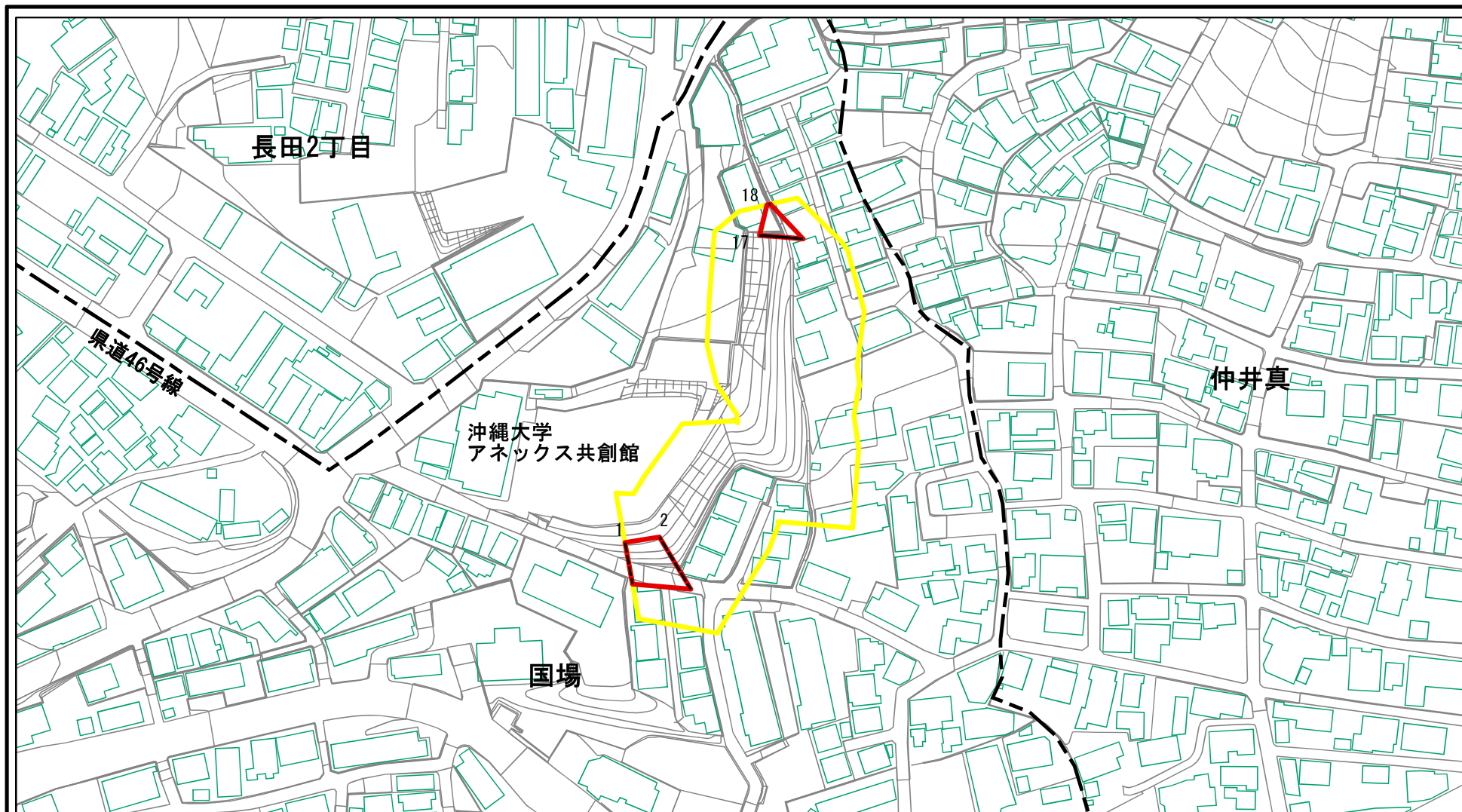
所在地

那覇市字国場

「測量法に基づく国土地理院長承認（複製）R 4JHf 373」

「本製品を複製する場合には、国土地理院の長の承認を得なければならない。」

土砂災害警戒区域等の指定の公示に係る図書(その2)

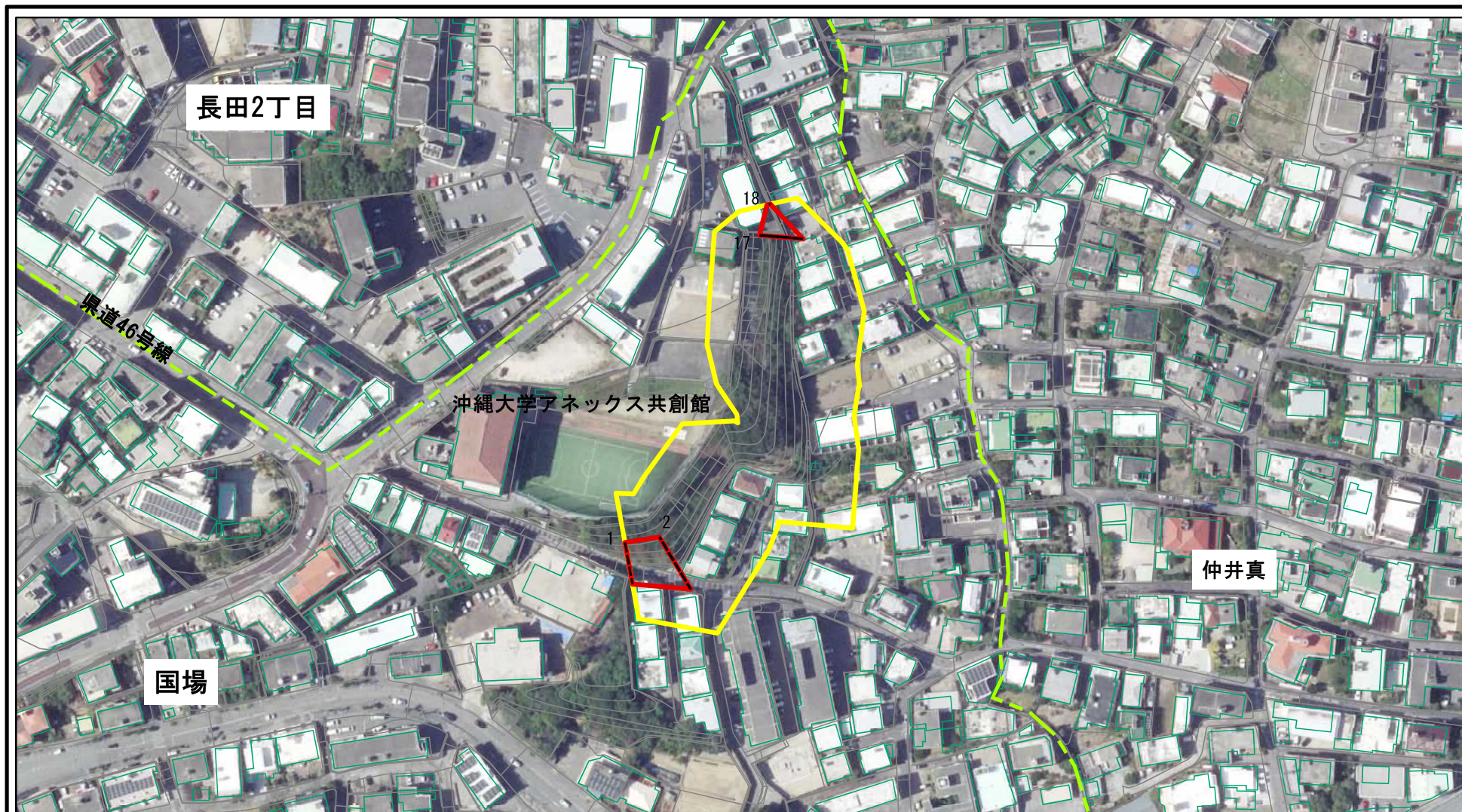


0 25 50 100 m

—— 市町村界 - - - 大字界 図中の数字は横断測線番号を示す

様式-2(急) 土砂災害警戒区域・土砂災害特別警戒区域 区域図(その1)	土砂災害防止法施行令第二条の基準に該当する区域		N 縮尺 1:2,000	自然現象の種類	急傾斜地の崩壊	箇所番号	I-218
	土砂災害防止法施行令第三条の基準に該当する区域			告示番号	沖縄県告示第74号 沖縄県告示第78号	箇所名	国場
	それ以外の区域		告示年月日	令和6年3月8日	所在地	那覇市宇国場	

土砂災害警戒区域等の指定の公示に係る図書(その2-1)



0 25 50 100 m

市町村界 大字界

図中の数字は横断測線番号を示す

様式-2-1(急) 土砂災害警戒区域・土砂災害特別警戒区域 区域図(その2)	土砂災害防止法施行令第二条の基準に該当する区域		N	自然現象の種類	急傾斜地の崩壊	箇所番号	I-218
	土砂災害防止法施行令第三条の基準に該当する区域			告示番号	沖縄県告示第74号 沖縄県告示第78号	箇所名	国場
	それ以外の区域		縮尺	告示年月日	令和6年3月8日	所在地	那覇市宇国場

