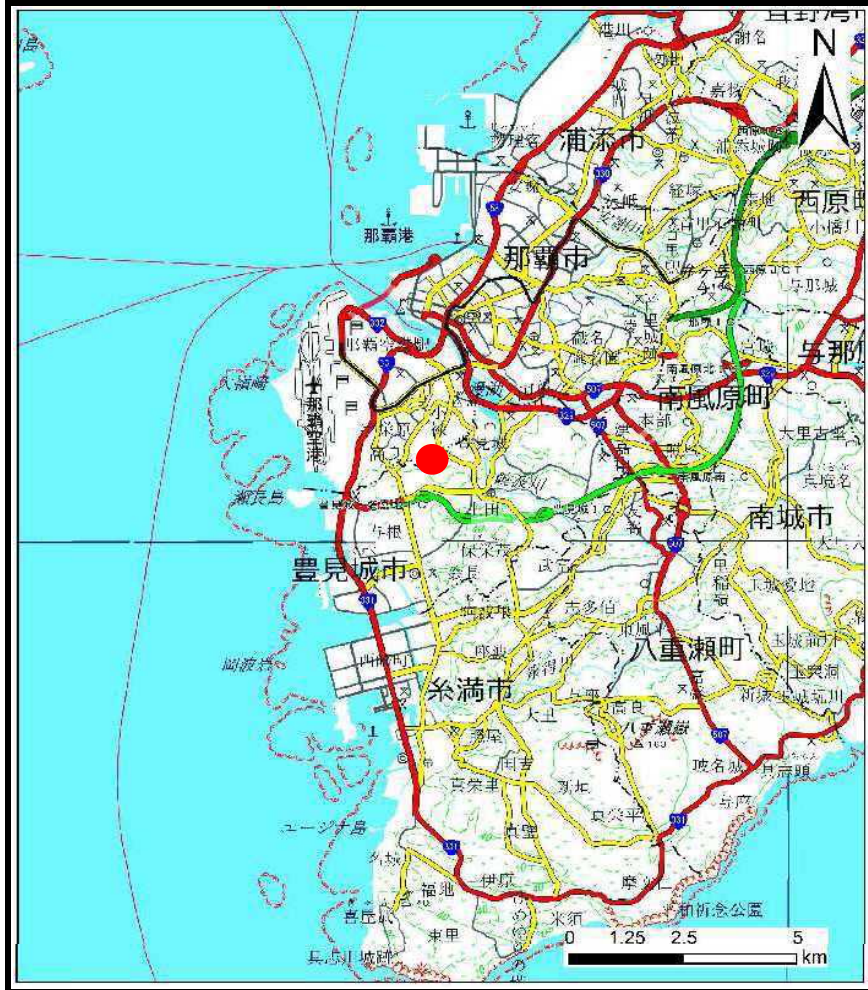
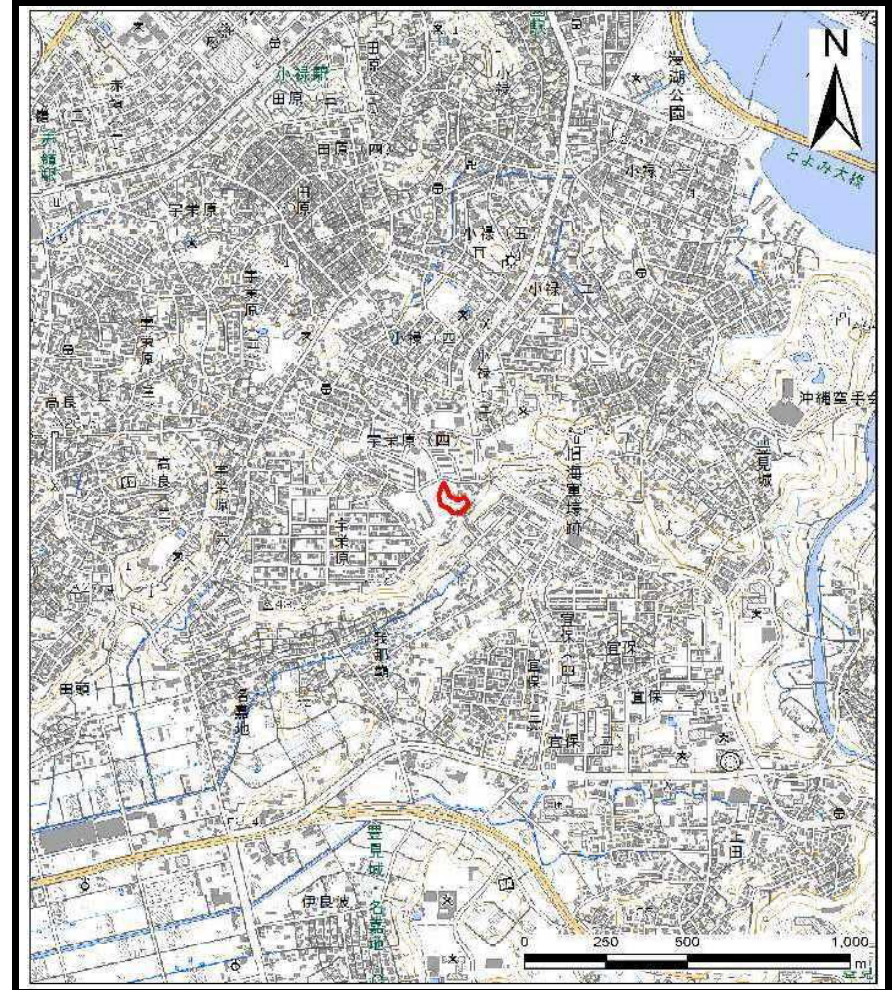


土砂災害警戒区域等の指定の公示に係る図書（その1）



(1/200,000)



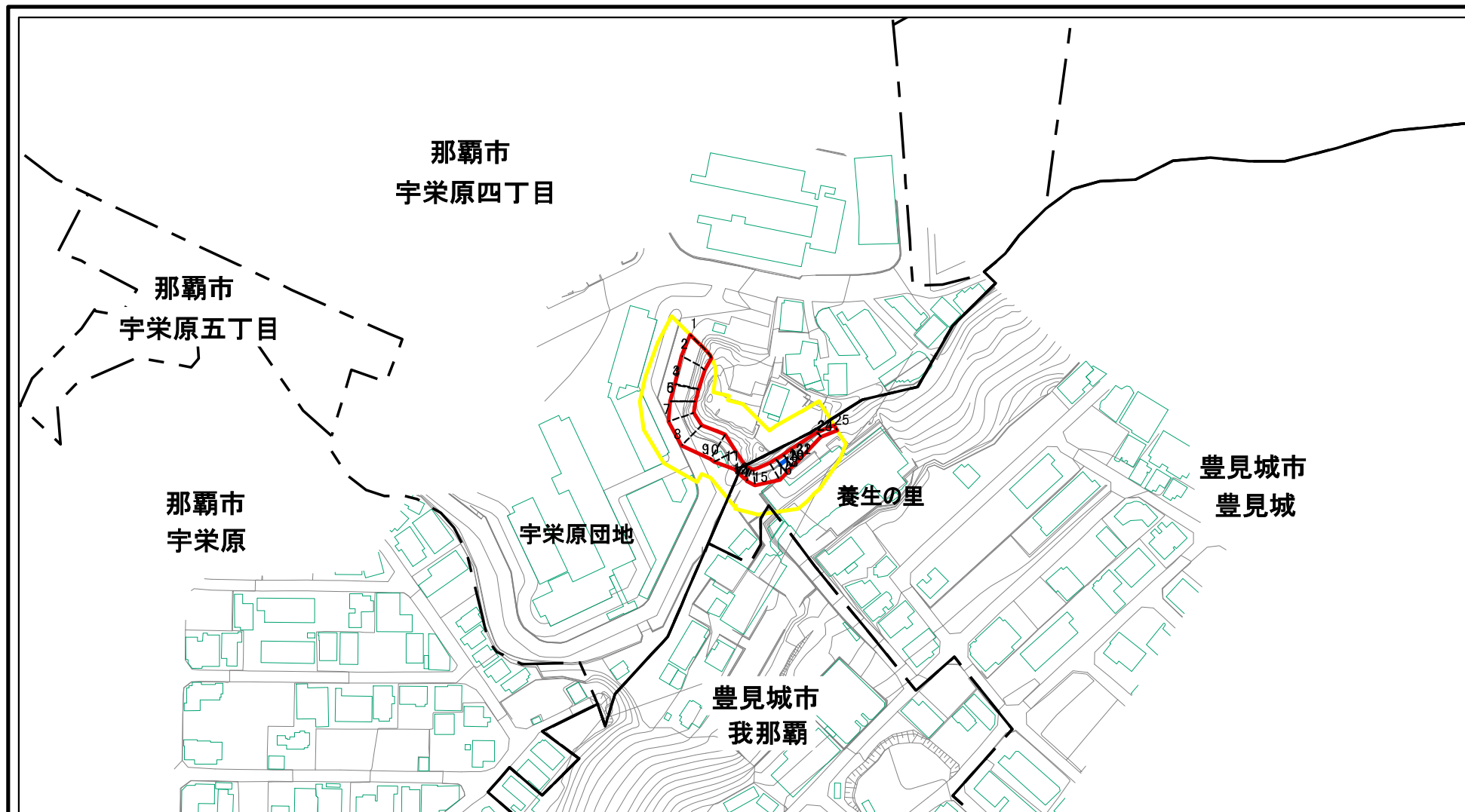
(1/25,000)

様式-1（急）
土砂災害警戒区域・土砂災害特別警戒区域
位置図

自然現象の種類	急傾斜地の崩壊
箇所番号	NK-28
箇所名	宇栄原・豊見城
所在地	那覇市宇栄原四丁目、豊見城市豊見城

「この地図は、国土地理院長の承認を得て、同院発行の電子地形図25000及び電子地形図20万を複製したものである。(複製)R 2JHF 726」

土砂災害警戒区域等の指定の公示に係る図書(その2)



0 25 50 100
m

—— 市町村界 - - - 大字界

図中の数字は横断測線番号を示す

様式-2(急)
土砂災害警戒区域・土砂災害特別警戒区域
区域図(その1)

土砂災害防止法施行令第二条の基準に該当する区域	黄色
土砂災害防止法施行令第三条の基準に該当する区域	オレンジ
土砂等の(移動)高さが1m以下の場合、土砂等の移動による力が100kN/m ² を超える区域	青
土砂等の堆積の高さが3mを超える区域	赤
それ以外の区域	白

縮尺
1:2,500

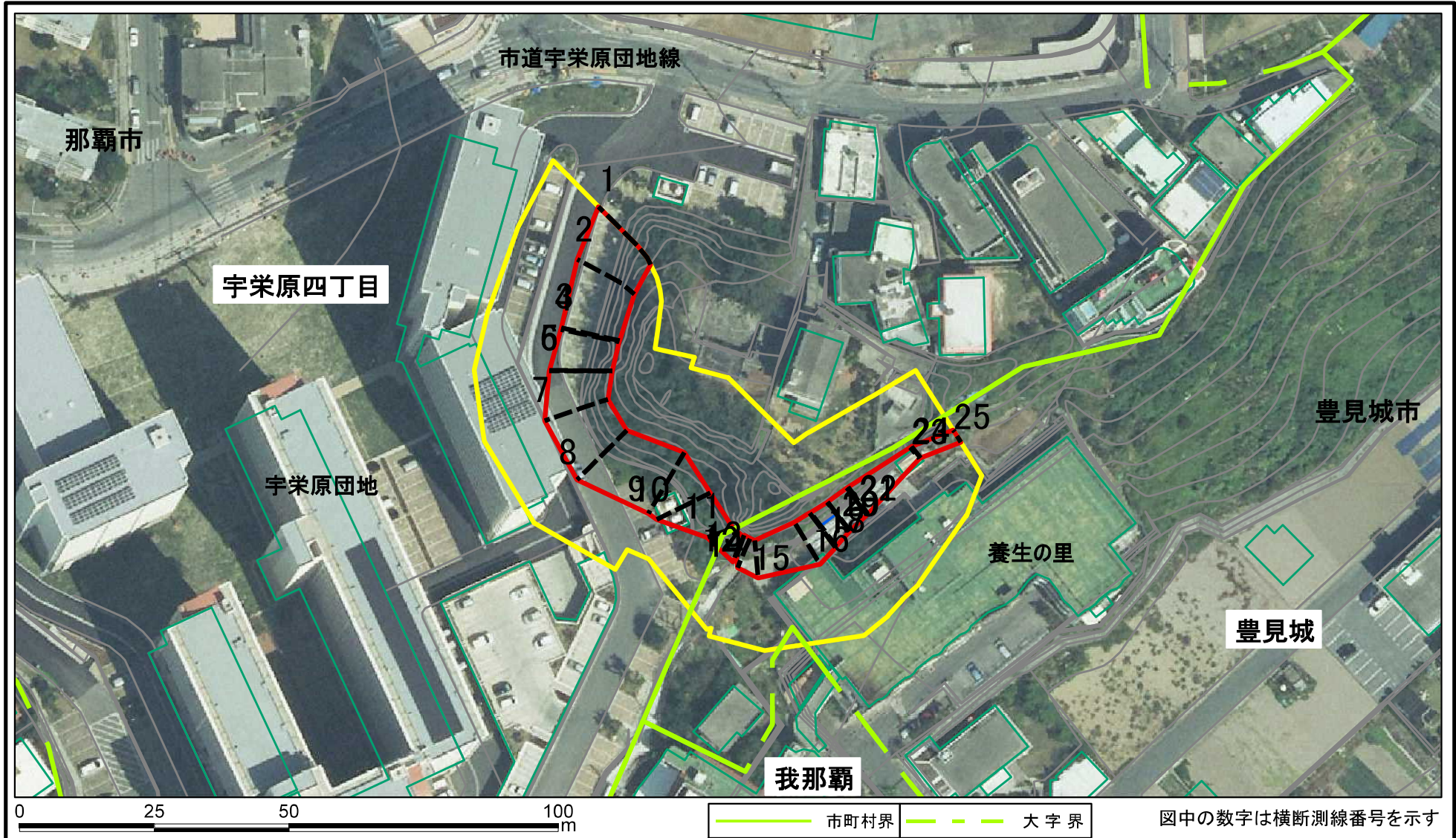
自然現象の種類
告示番号
告示年月日

急傾斜地の崩壊
第119号
令和4年3月29日

箇所番号
箇所名
所在地

NK-28
宇栄原・豊見城
那覇市宇栄原四丁目、豊見城市豊見城

土砂災害警戒区域等の指定の公示に係る図書(その2-1)



様式-2-1(急) 土砂災害警戒区域・土砂災害特別警戒区域 区域図(その2)	土砂災害防止法施行令第二条の基準に該当する区域		N 縮尺 1:1,000	自然現象の種類	急傾斜地の崩壊	箇所番号	NK-28
	土砂災害防止法施行令第三条の基準に該当する区域			告示番号	第119号	箇所名	宇栄原・豊見城
	土砂等の(移動)高さが1m以下の場合、土砂等の移動による力が100kN/mを超える区域			告示年月日	令和4年3月29日	所在地	那覇市宇栄原四丁目、豊見城市豊見城
	土砂等の堆積の高さが3mを超える区域						
	それ以外の区域						