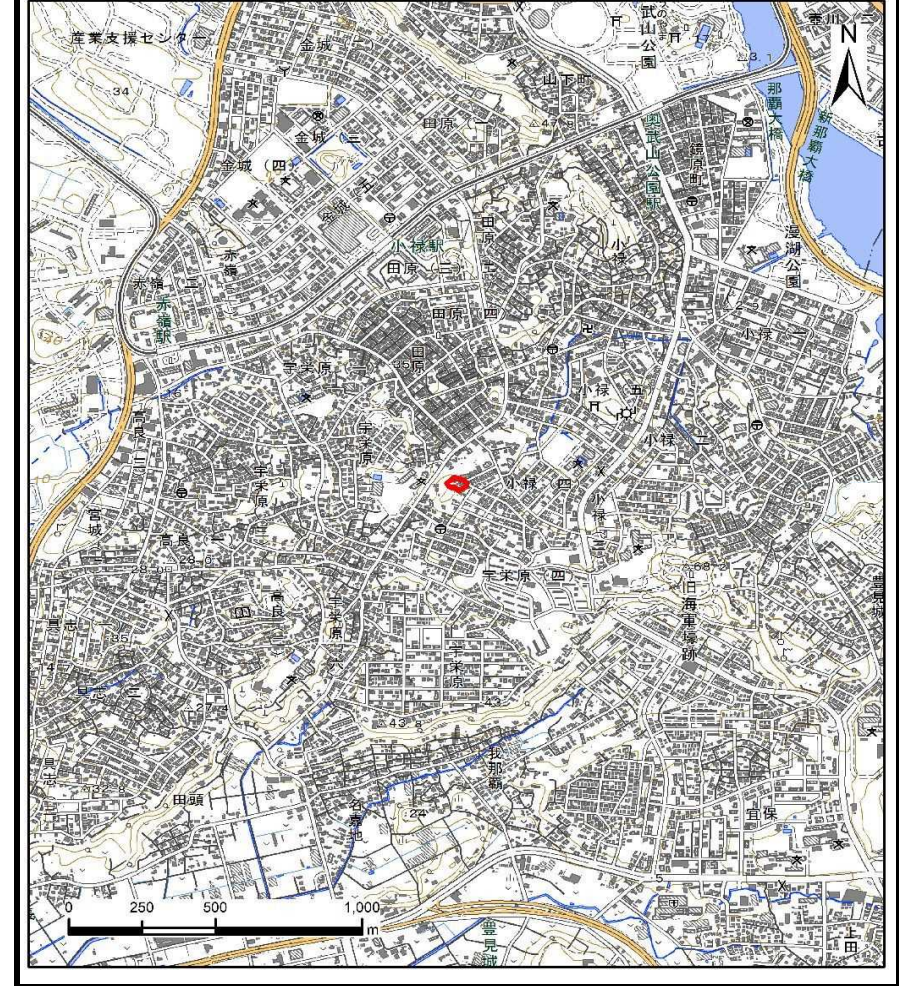


土砂災害警戒区域等の指定の公示に係る図書（その1）



(1/200,000)



(1/25,000)

様式-1（急）
土砂災害警戒区域・土砂災害特別警戒区域
位置図

自然現象の種類

急傾斜地の崩壊

箇所番号

NK-10

箇所名

小禄（8）

所在地

沖縄県那覇市字小禄

「この地図は、国土地理院長の承認を得て、同院発行の電子地形図25000及び電子地形図20万を複製したものである。（承認番号 令元情複、第709号）」

土砂災害警戒区域等の指定の公示に係る図書(その2)



0 25 50 100
m

—— 市町村界 - - - 大字界

図中の数字は横断測線番号を示す

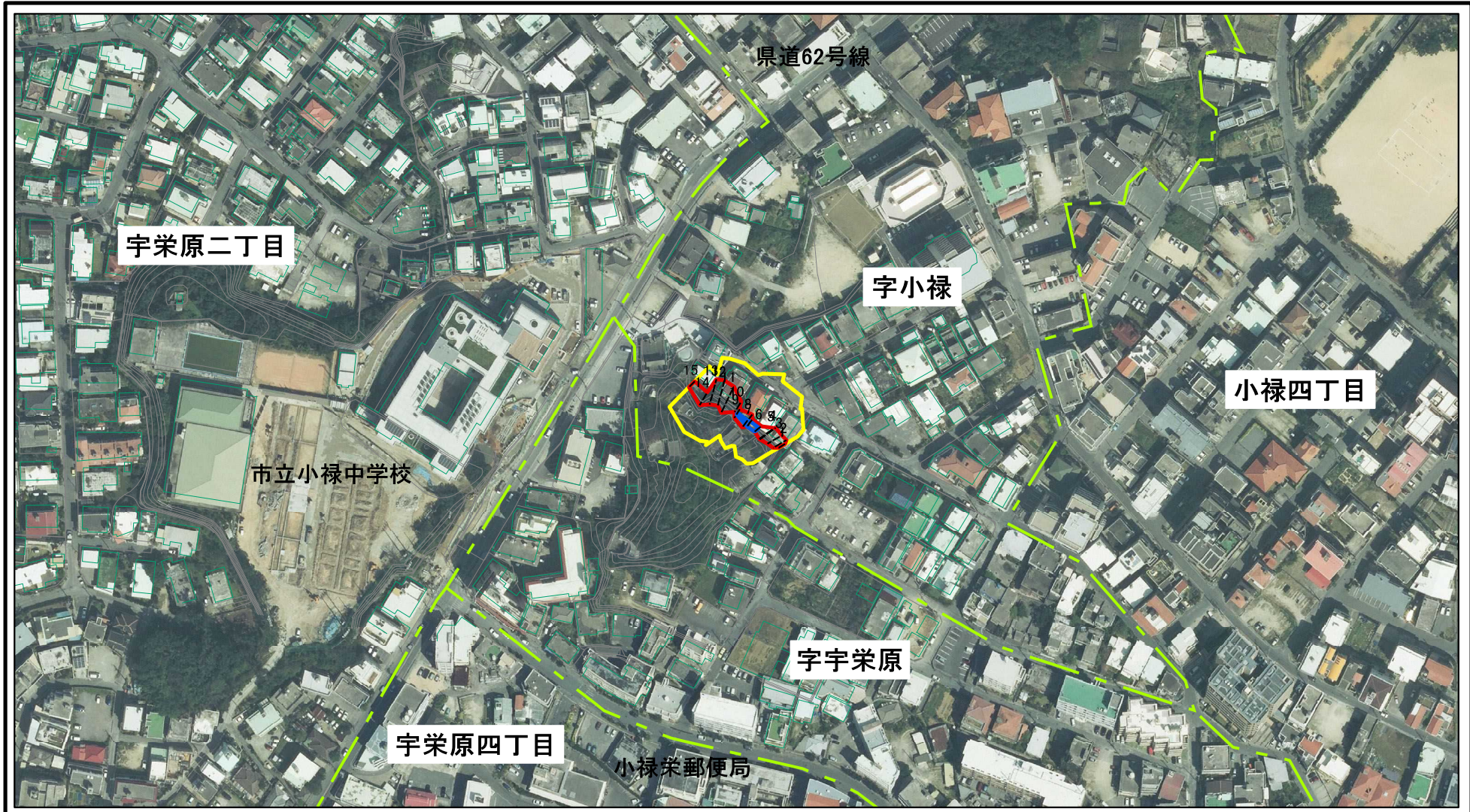
様式-2(急)
土砂災害警戒区域・土砂災害特別警戒区域
区域図(その1)

土砂災害防止法施行令第二条の基準に該当する区域	
土砂災害防止法施行令第三条の基準に該当する区域	
それ以外の区域	

N
縮尺
1:2,500

自然現象の種類	急傾斜地の崩壊	箇所番号	NK-10
告示番号	第119号	箇所名	小禄(8)
告示年月日	令和4年3月29日	所在地	沖縄県那覇市宇小禄

土砂災害警戒区域等の指定の公示に係る図書(その2-1)



0 25 50 100
m

市町村界 大字界

図中の数字は横断測線番号を示す

様式-2-1(急)

土砂災害警戒区域・土砂災害特別警戒区域
区域図(その2)

土砂災害防止法施行令第二条の基準に該当する区域	
土砂災害防止法施行令第三条の基準に該当する区域	
それ以外の区域	

	縮尺
	1:2,500

自然現象の種類	急傾斜地の崩壊
告示番号	第119号
告示年月日	令和4年3月29日

箇所番号	NK-10
箇所名	小禄(8)
所在地	沖縄県那覇市宇小禄