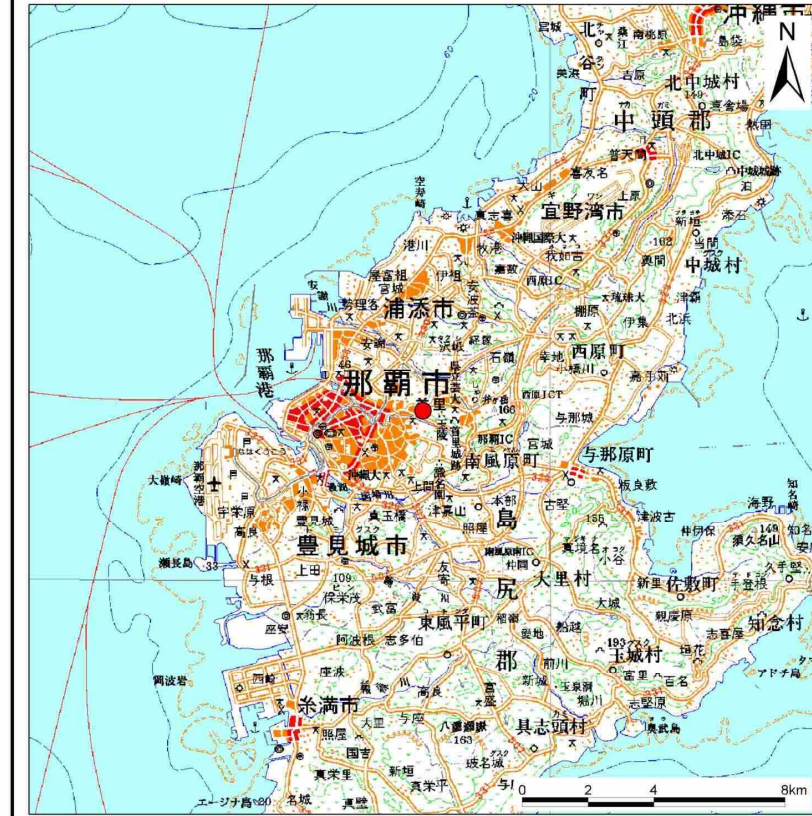
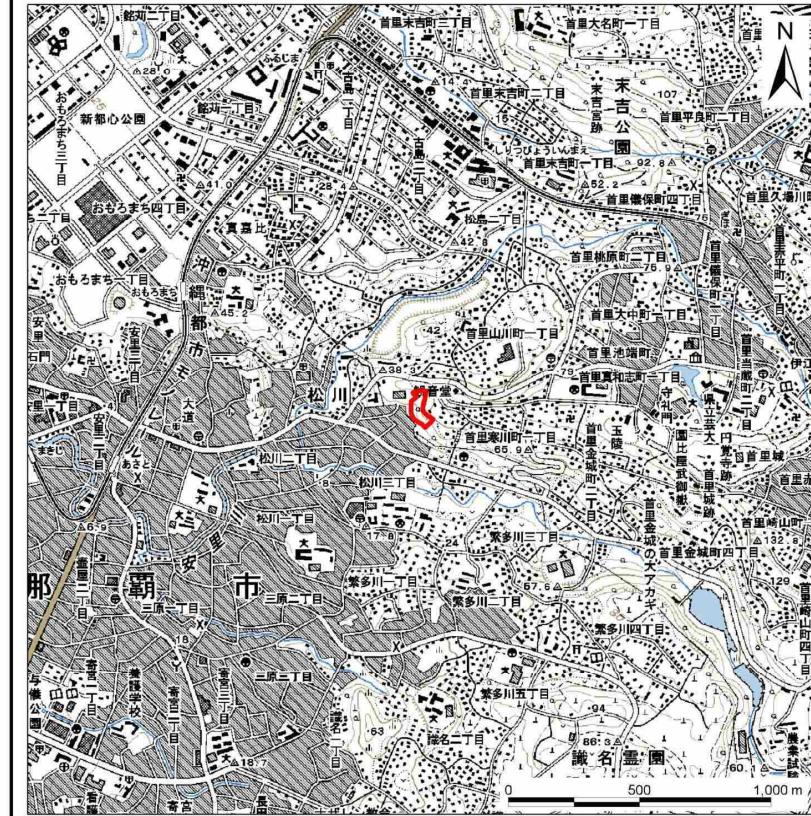


## 土砂災害警戒区域等の指定の公示に係る図書(その1)



(1/200,000)



(1/25,000)

様式-1(急)  
土砂災害警戒区域  
位置図

自然現象の種類

急傾斜地の崩壊

箇所番号

I-408

区域名

首里寒川(2)

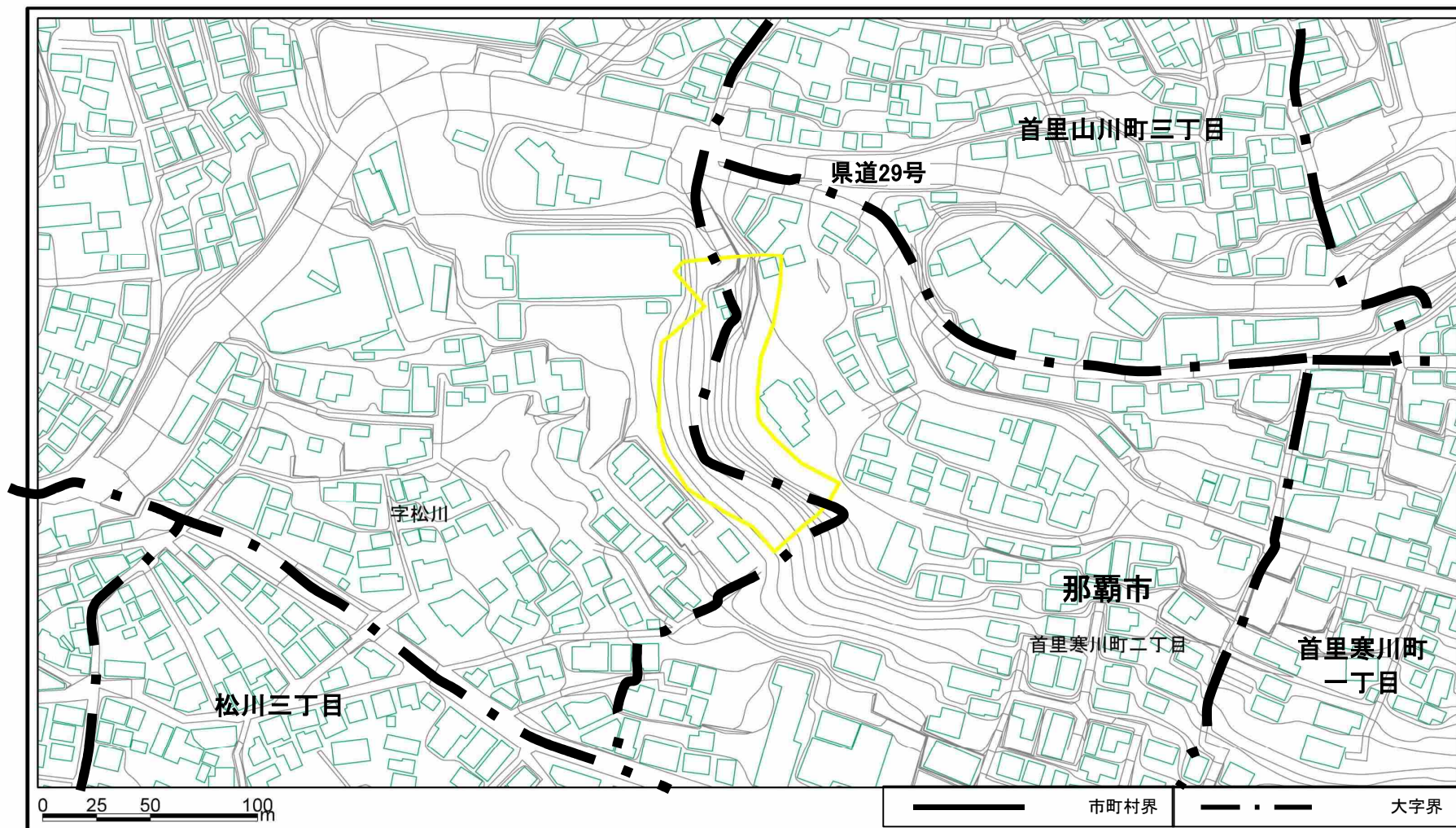
所在地

沖縄県 那覇市 字松川、首里寒川町二丁目

この地図は、国土地理院長の承認を得て、同院発行の数値地図200000(地図画像)及び数値地図25000(地図画像)を複製したものである。(承認番号 平20業複、第224号)



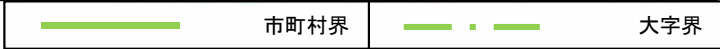
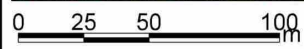
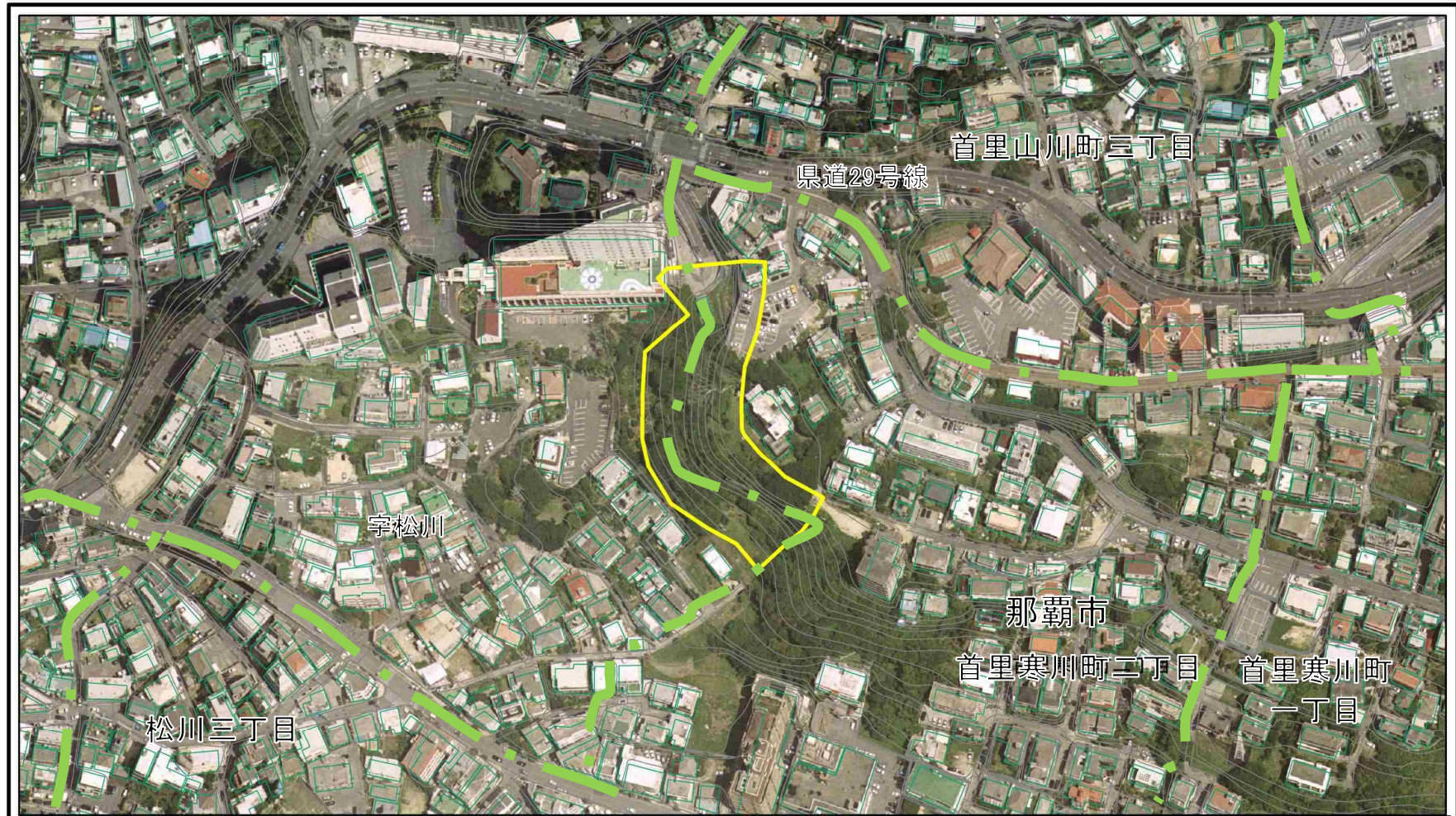
# 土砂災害警戒区域等の指定の公示に係る図書(その2)



様式-2(急) 土砂災害警戒区域 区域図(その1)	土砂災害防止法施行令第二条の基準に該当する区域		N 縮尺 1:2,500	自然現象の種類	急傾斜地の崩壊	箇所番号	I-408
	土砂災害防止法施行令第三条の基準に該当する区域			告示番号	沖縄県告示第188号	区域名	首里寒川(2)
	それ以外の区域			告示年月日	平成27年3月17日	所在地	沖縄県那覇市字松川、 首里寒川町二丁目



# 土砂災害警戒区域等の指定の公示に係る図書(その2-1)



様式-2-1(急) 土砂災害警戒区域 区域図(その2)	土砂災害防止法施行令第二条の基準に該当する区域		N 縮尺 1:2,500	自然現象の種類	急傾斜地の崩壊	箇所番号	I-408
	土砂災害防止法施行令第三条の基準に該当する区域			告示番号	沖縄県告示第188号	区域名	首里寒川(2)
	土砂等の(移動)高さが1m以下の場合、土砂等の移動による力が100kN/m <sup>2</sup> を超える区域		告示年月日	平成27年3月17日	所在地	沖縄県那覇市宇松川、首里寒川町二丁目	
	土砂等の堆積の高さが3mを超える区域						
	それ以外の区域						