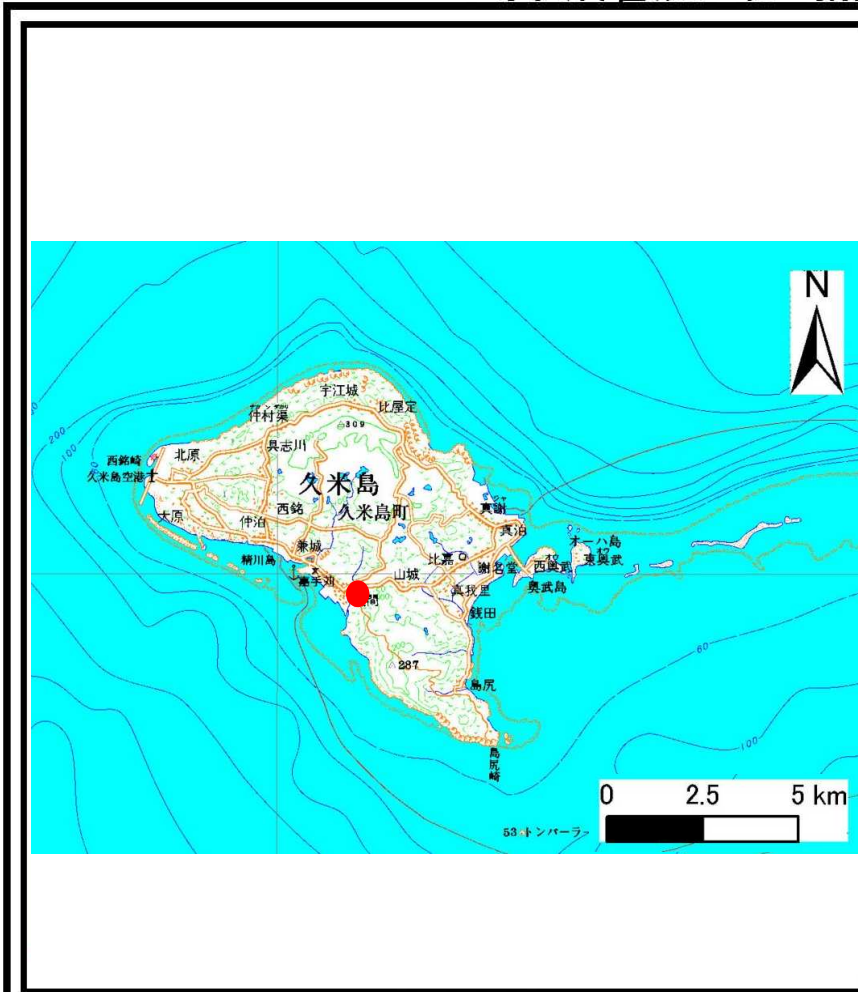
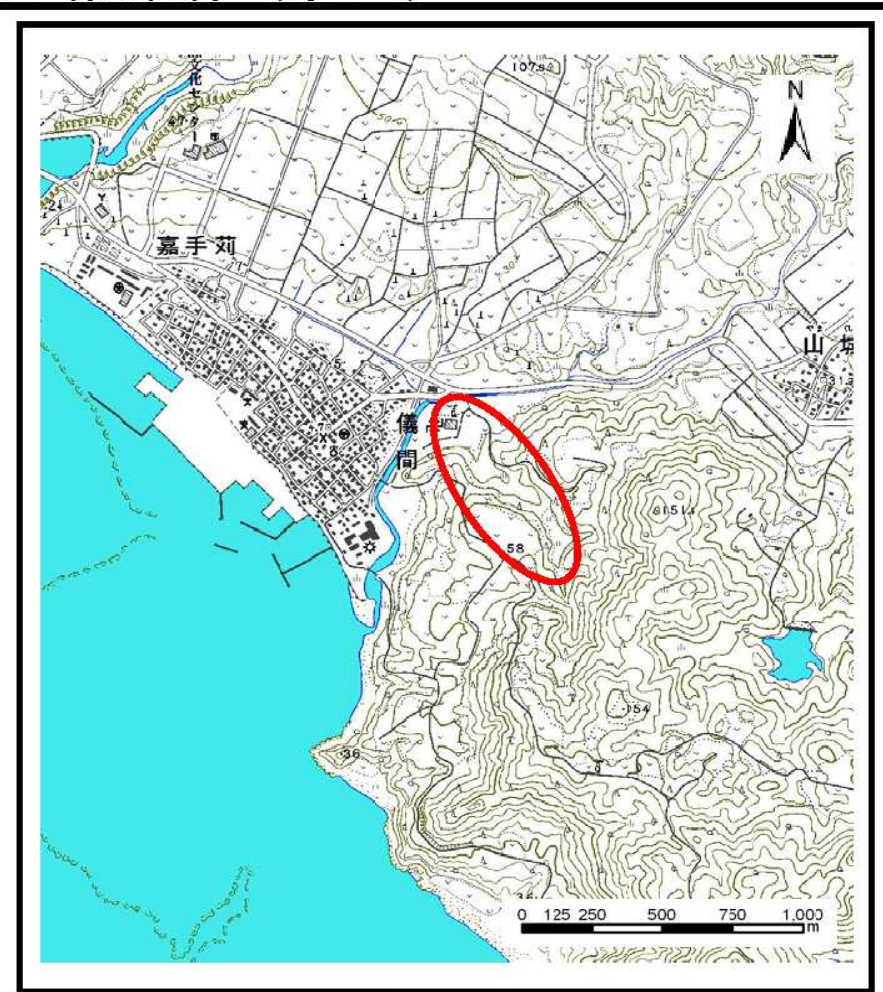


## 土砂災害警戒区域の指定の公示に係る図書（その1）



(1/200,000)



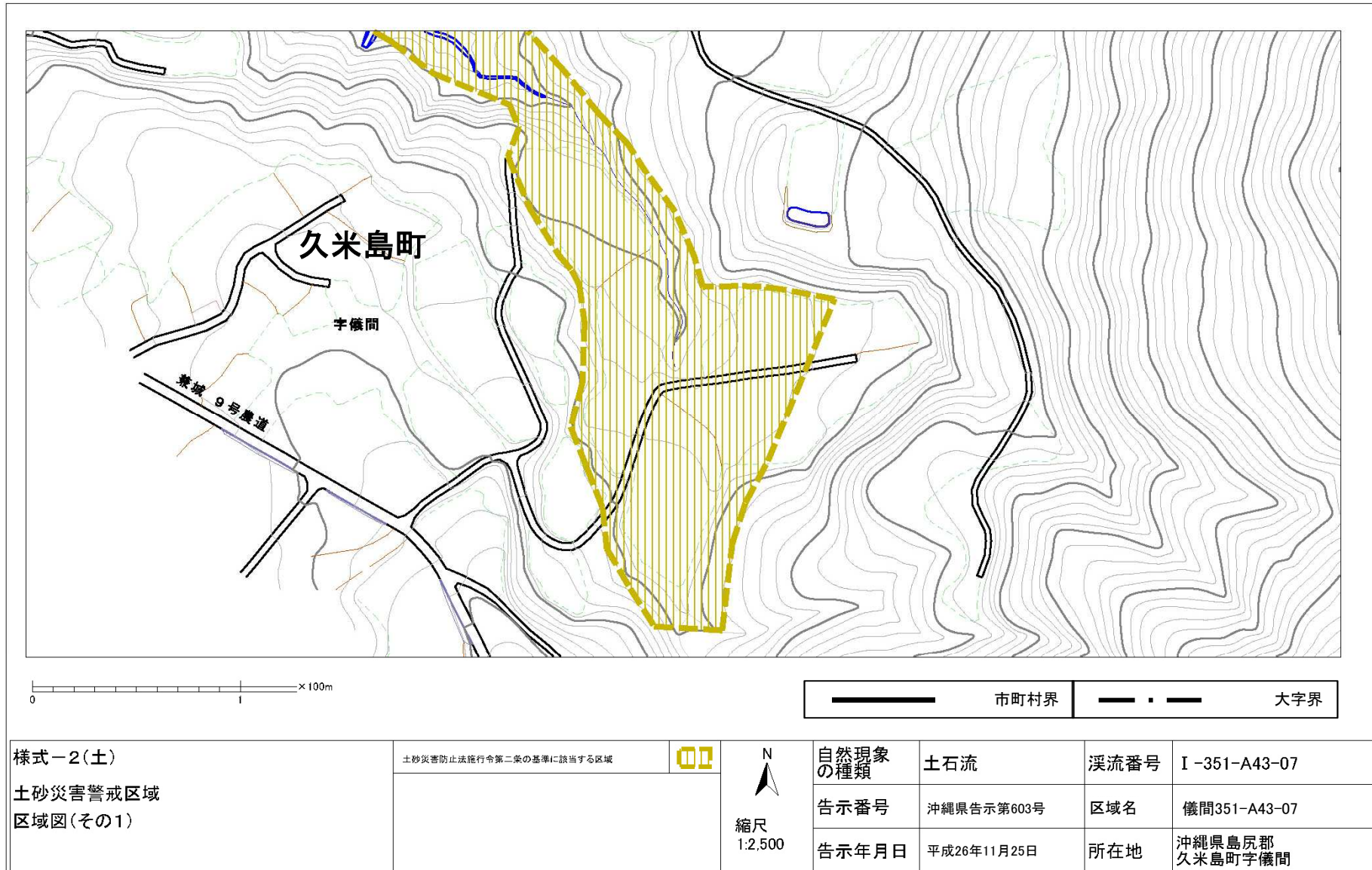
(1/25,000)

様式－1（土）  
土砂災害警戒区域 位置図

自然現象の種類	土石流
溪流番号	I-351-A43-07
区域名	儀間351-A43-07
所在地	沖縄県島尻郡久米島町字儀間

この地図は、国土地理院長の承認を得て、同院発行の数値地図200000(地図画像)及び数値地図25000(地図画像)を複製したものである。(承認番号 平22業復、第779号)

## 土砂災害警戒区域の指定の公示に係る図書（その2）



様式-2(土)  
土砂災害警戒区域  
区域図(その1)

土砂災害防止法施行令第2条の基準に該当する区域



縮尺  
1:2,500

自然現象  
の種類

土石流

溪流番号

I-351-A43-07

告示番号

沖縄県告示第603号

区域名

儀間351-A43-07

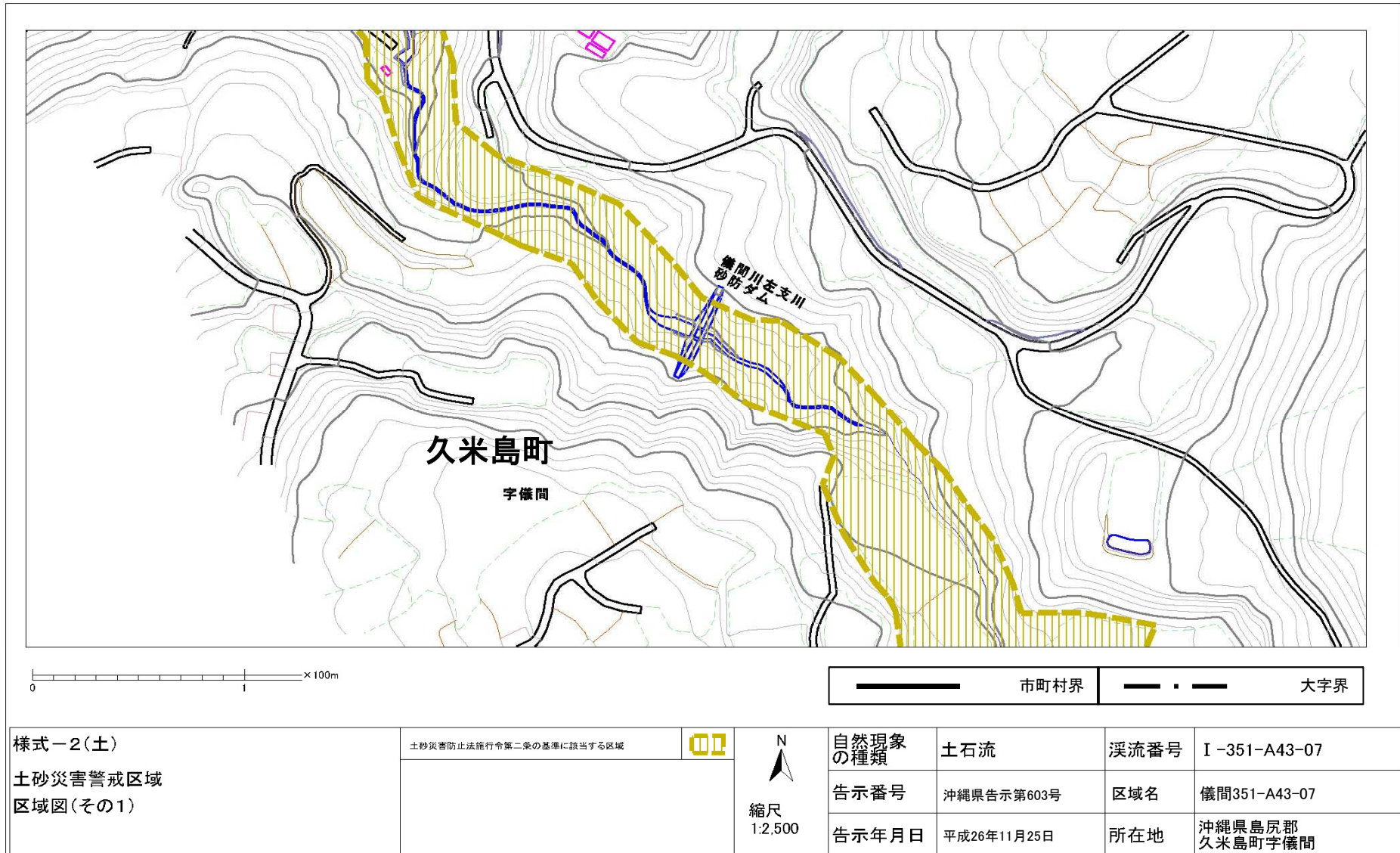
告示年月日

平成26年11月25日

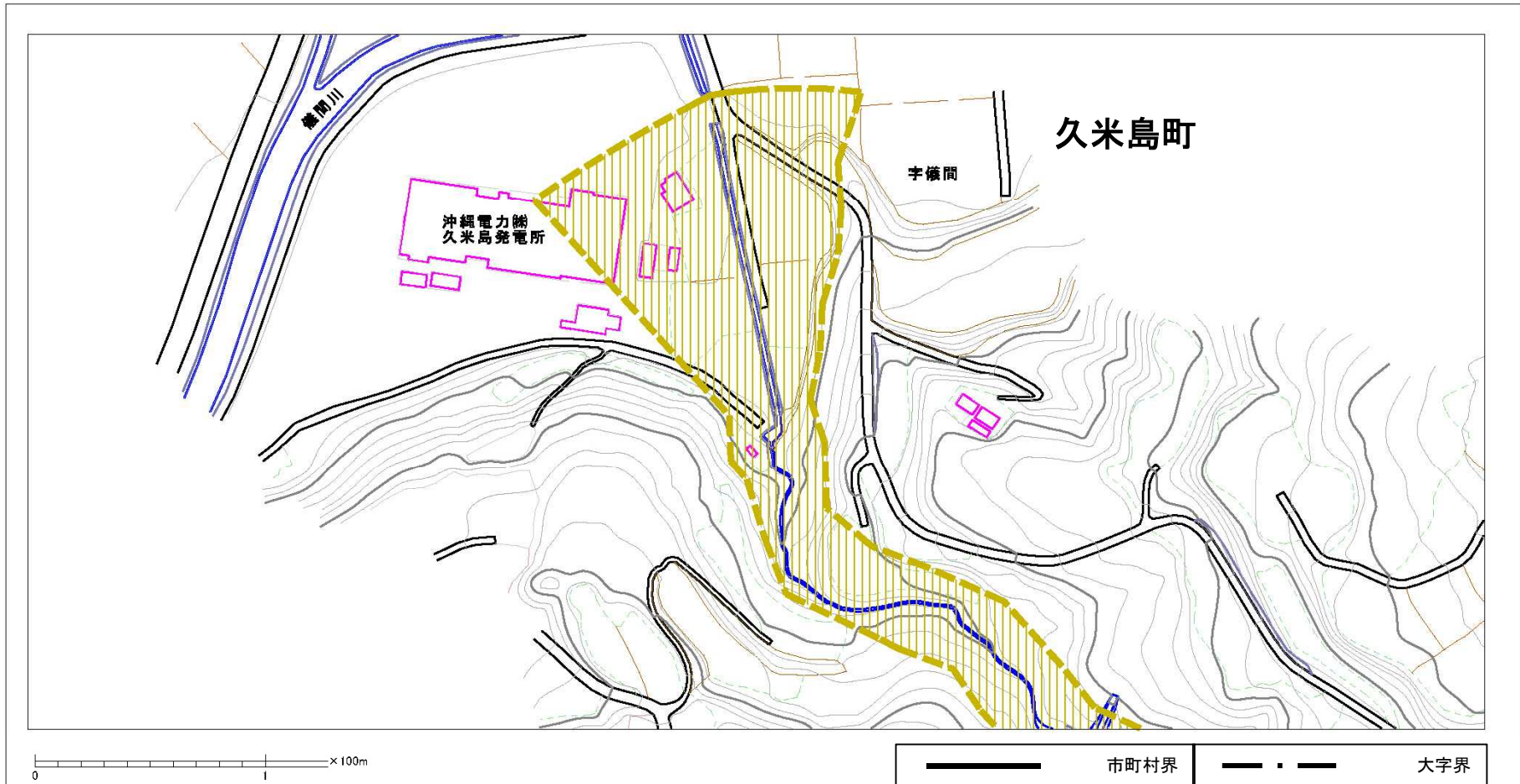
所在地

沖縄県島尻郡  
久米島町宇儀間

## 土砂災害警戒区域の指定の公示に係る図書（その2）

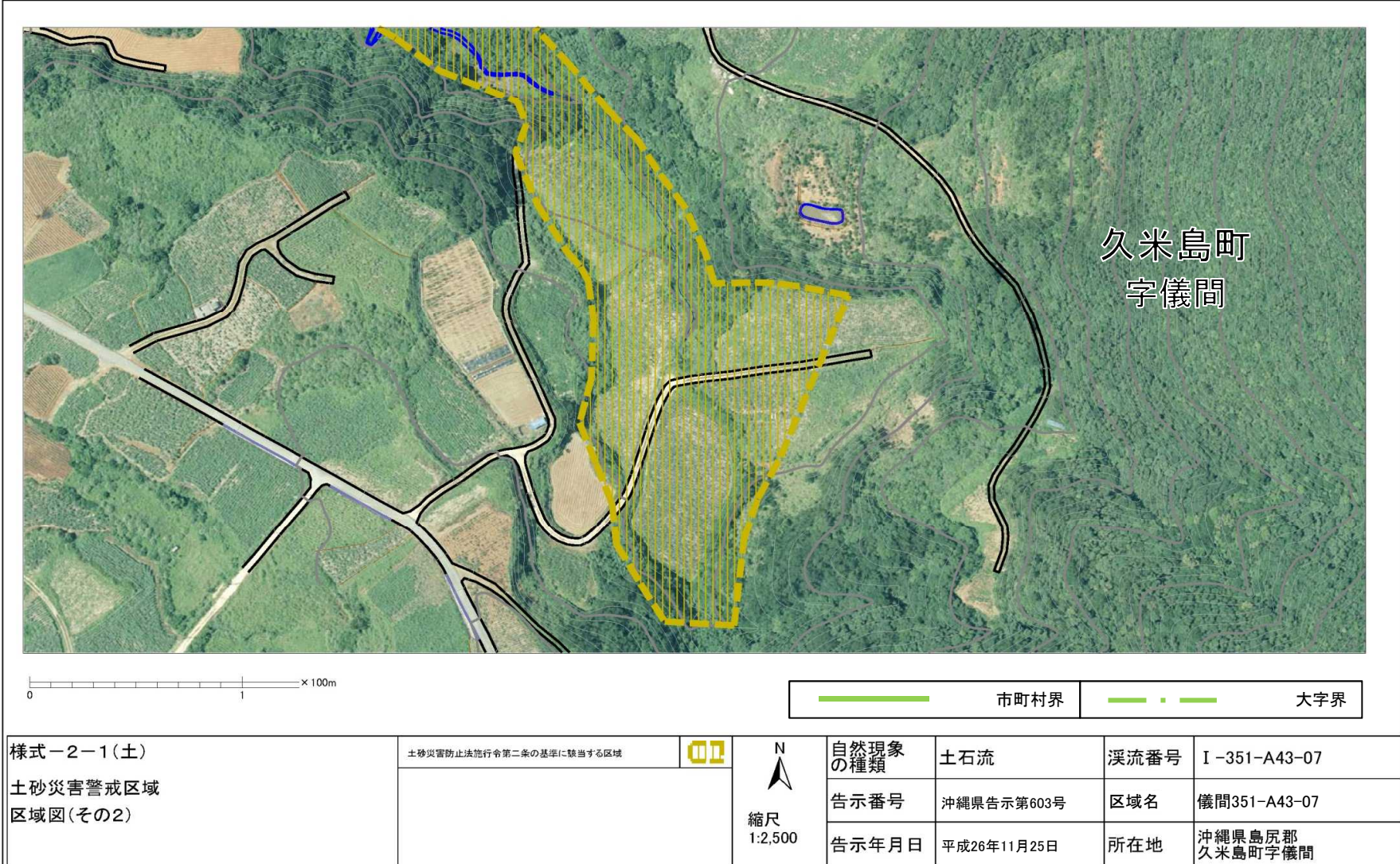


## 土砂災害警戒区域の指定の公示に係る図書（その2）



様式-2(土) 土砂災害警戒区域 区域図(その1)	土砂災害防止法施行令第2条の基準に該当する区域		N  縮尺 1:2,500	自然現象の種類	土石流	溪流番号	I-351-A43-07
				告示番号	沖縄県告示第603号	区域名	儀間351-A43-07
				告示年月日	平成26年11月25日	所在地	沖縄県島尻郡 久米島町宇儀間

土砂災害警戒区域の指定の公示に係る図書（その2-1）



様式-2-1(土)  
土砂災害警戒区域  
区域図(その2)

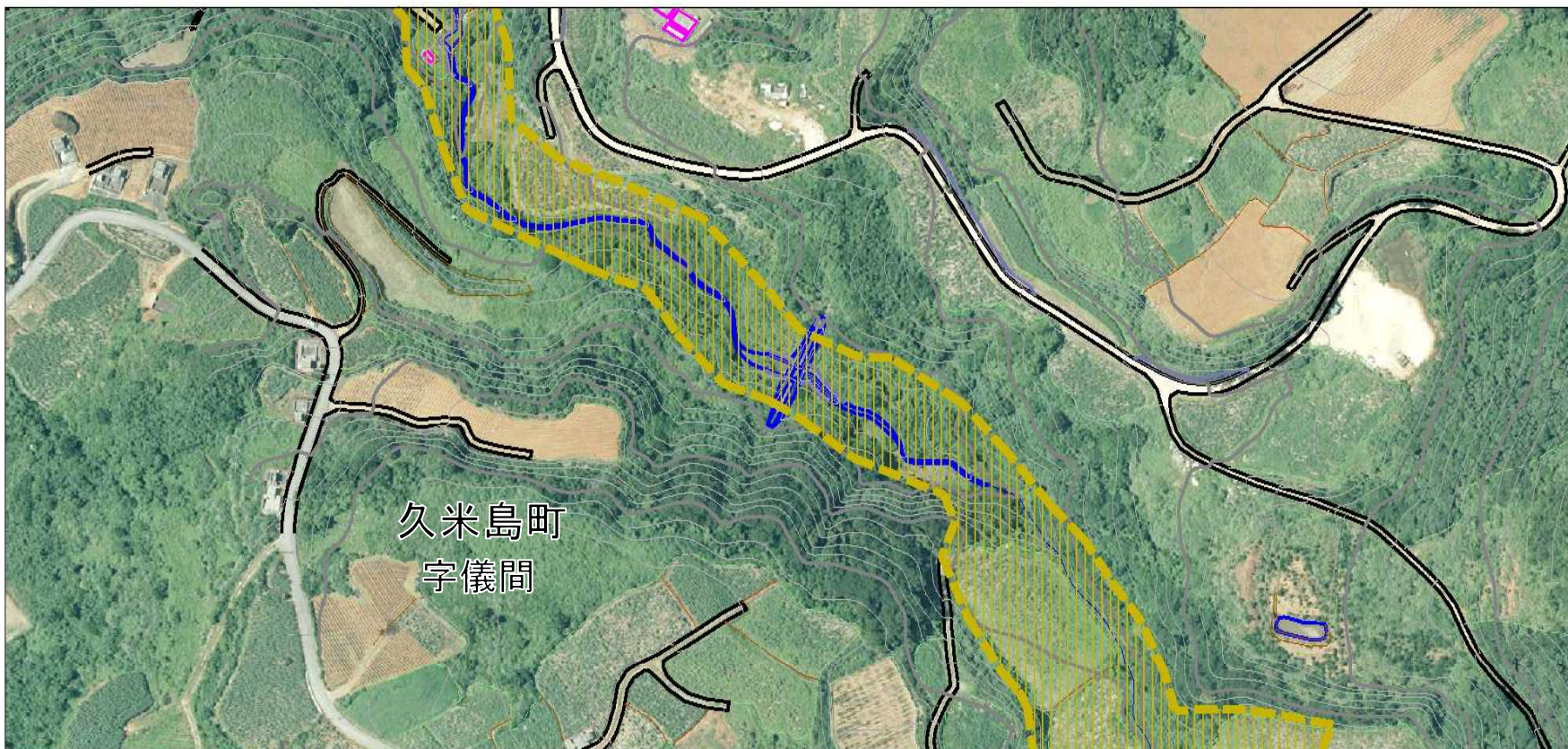
土砂災害防止法施行令第2条の基準に該当する区域



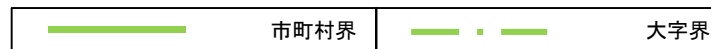
N  
縮尺  
1:2,500

自然現象の種類	土石流	溪流番号	I-351-A43-07
告示番号	沖縄県告示第603号	区域名	儀間351-A43-07
告示年月日	平成26年11月25日	所在地	沖縄県島尻郡久米島町字儀間

土砂災害警戒区域の指定の公示に係る図書（その2-1）



0 1 x100m



様式-2-1(土)  
土砂災害警戒区域  
区域図(その2)

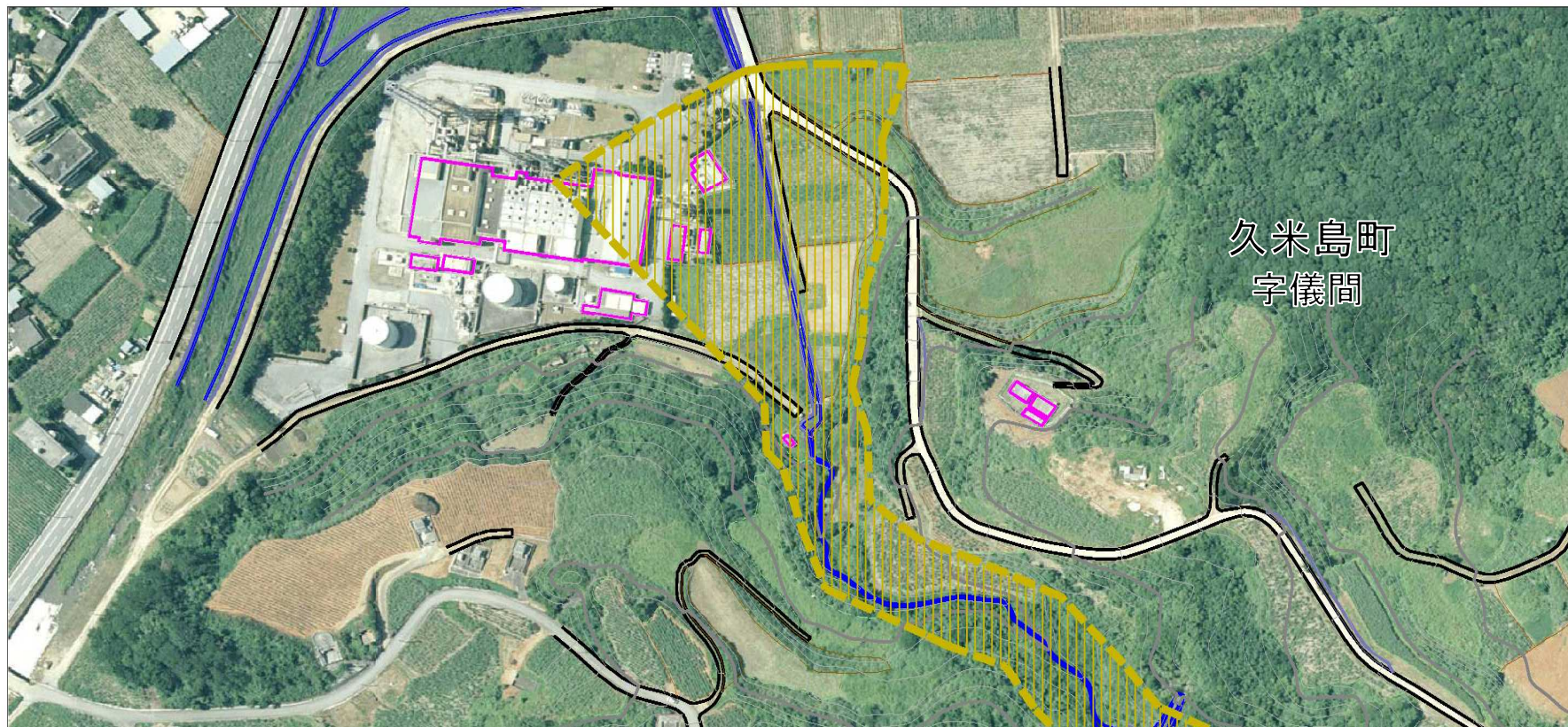
土砂災害防止法施行令第二条の基準に該当する区域



N  
縮尺  
1:2,500

自然現象の種類	土石流	溪流番号	I-351-A43-07
告示番号	沖縄県告示第603号	区域名	儀間351-A43-07
告示年月日	平成26年11月25日	所在地	沖縄県島尻郡 久米島町字儀間

# 土砂災害警戒区域の指定の公示に係る図書（その2-1）



久米島町  
字儀間

0 1 x 100m

市町村界 大字界

様式-2-1(土)

土砂災害警戒区域  
区域図(その2)

土砂災害防止法施行令第2条の基準に該当する区域



N  
縮尺  
1:2,500

自然現象 の種類	土石流	溪流番号	I-351-A43-07
告示番号	沖縄県告示第603号	区域名	儀間351-A43-07
告示年月日	平成26年11月25日	所在地	沖縄県島尻郡 久米島町字儀間