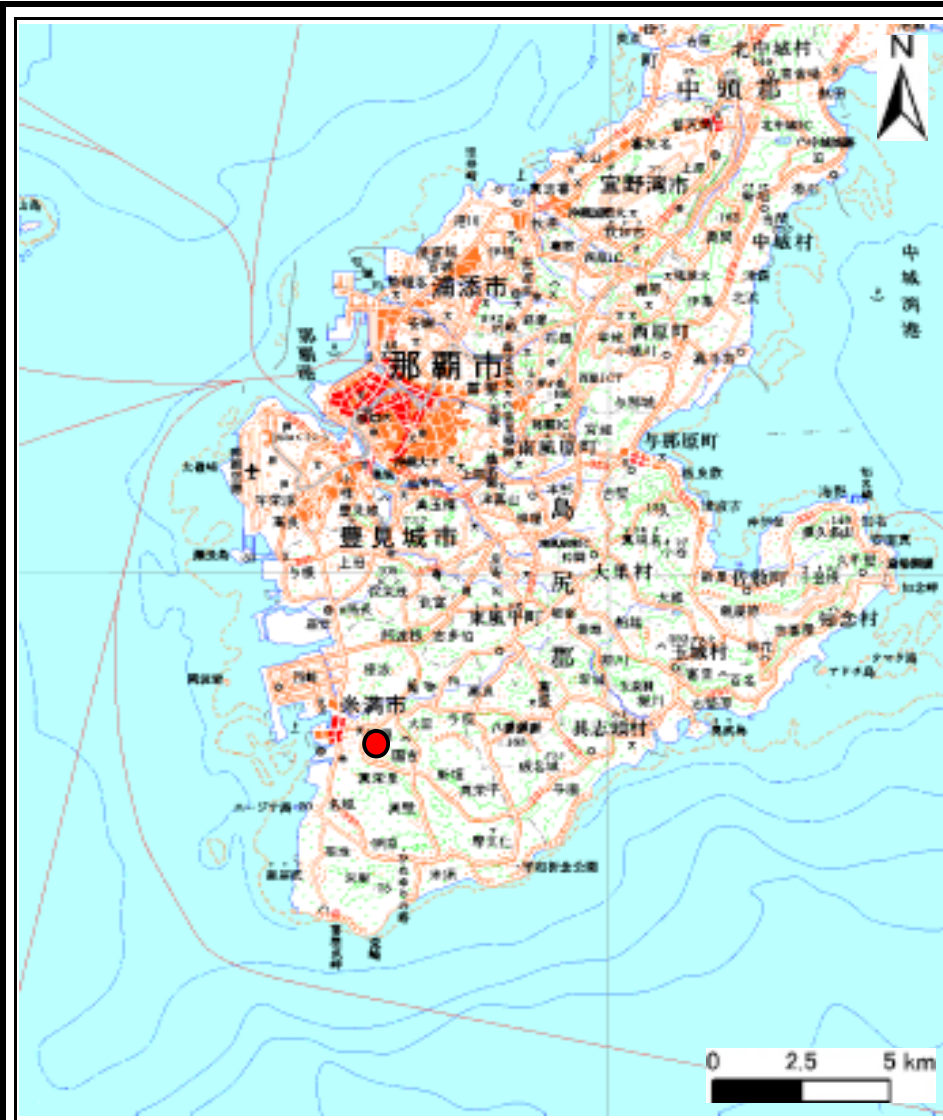
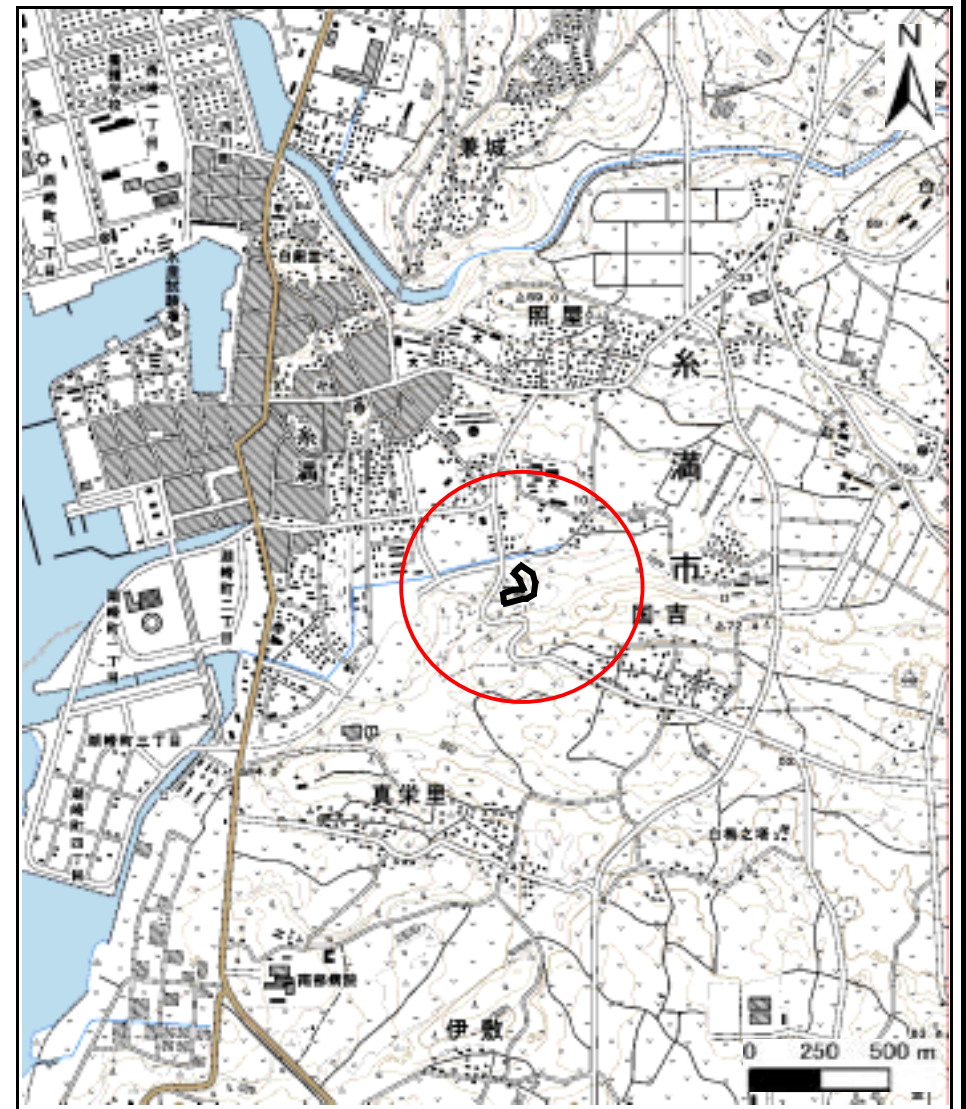


土砂災害警戒区域等の指定の公示に係る図書(その1)



(1/200,000)



(1/25,000)

様式 - 1(急)
土砂災害警戒区域
位置図

自然現象の種類

急傾斜の崩壊

箇所番号

-263

箇所名

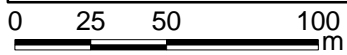
真栄里

所在地

糸満市大字真栄里小字真謝原

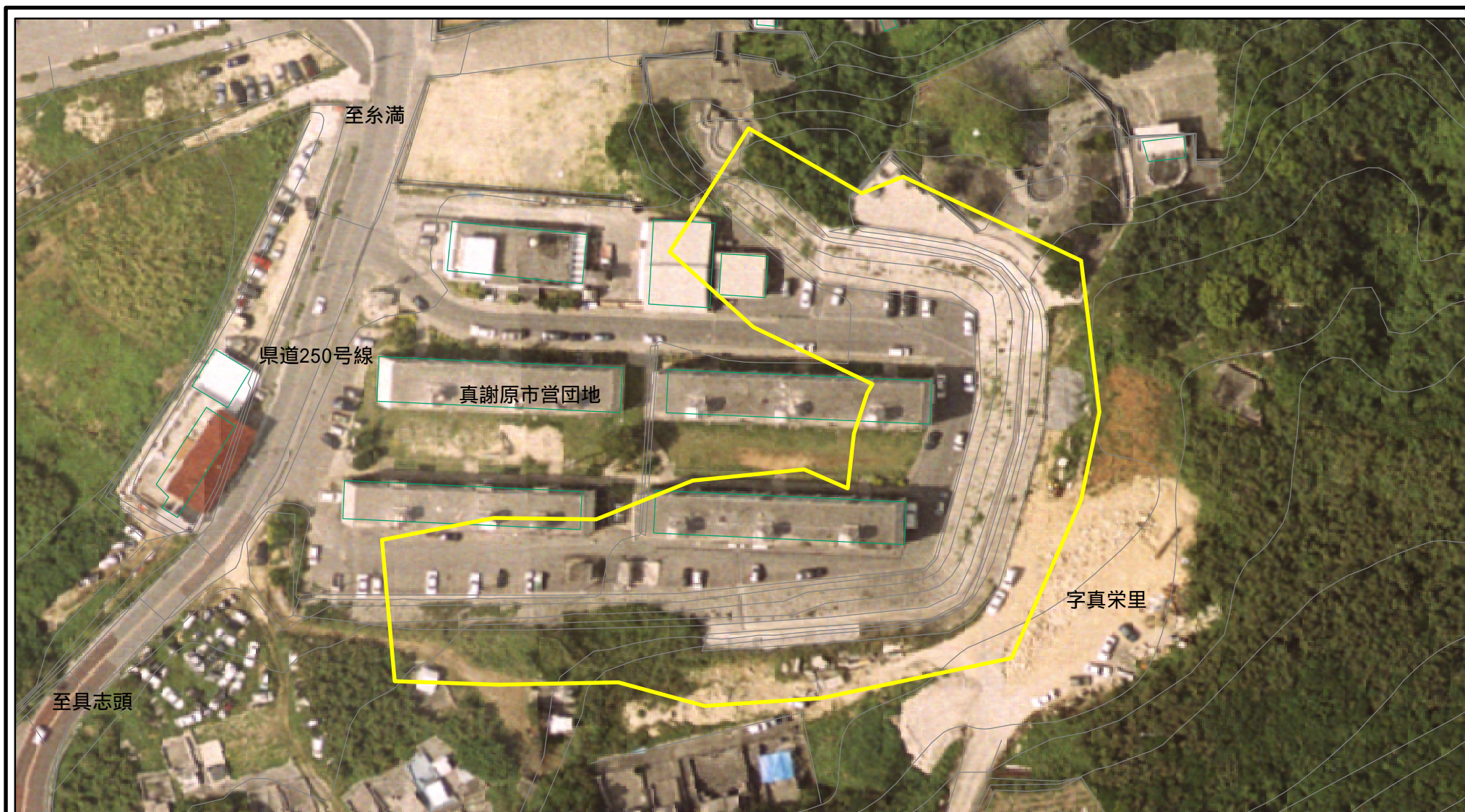
この地図は、国土地理院の承認を得て、同院発行の20万分の1・2万5千分の1の地形図を複製したものである。(承認番号 平20業複、第224号)

土砂災害警戒区域等の指定の公示に係る図書(その2)



様式 - 2(急) 土砂災害警戒区域 区域図(その1)	土砂災害防止法施行令第二条の基準に該当する区域		縮尺 1:2,500	自然現象の種類	急傾斜地の崩壊	箇所番号	-263
	土砂災害防止法施行令第三条の基準に該当する区域			告示番号	沖縄県告示第336号	箇所名	真栄里
	それ以外の区域		告示年月日	平成23年6月10日	所在地	糸満市大字真栄里小字真謝原	

土砂災害警戒区域等の指定の公示に係る図書(その2 - 1)



様式 - 2 - 1 (急)
土砂災害警戒区域
区域図(その2)

土砂災害防止法施行令第二条の基準に該当する区域	
土砂災害防止法施行令第三条の基準に該当する区域	
それ以外の区域	

±
縮尺
1:1,000

自然現象の種類	急傾斜地の崩壊	箇所番号	-263
告示番号	沖縄県告示第336号	箇所名	真栄里
告示年月日	平成23年6月10日	所在地	糸満市大字真栄里小字真謝原