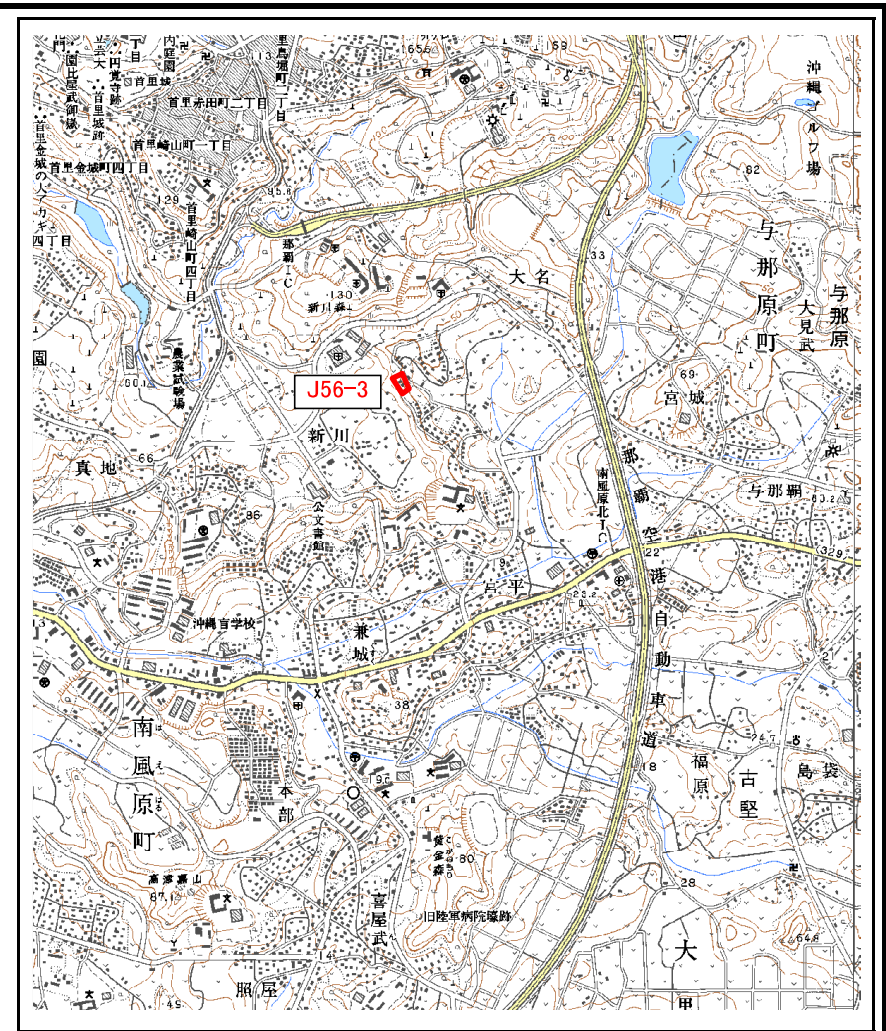


土砂災害警戒区域等の指定の解除に係る図書(その1)



(1/200,000)

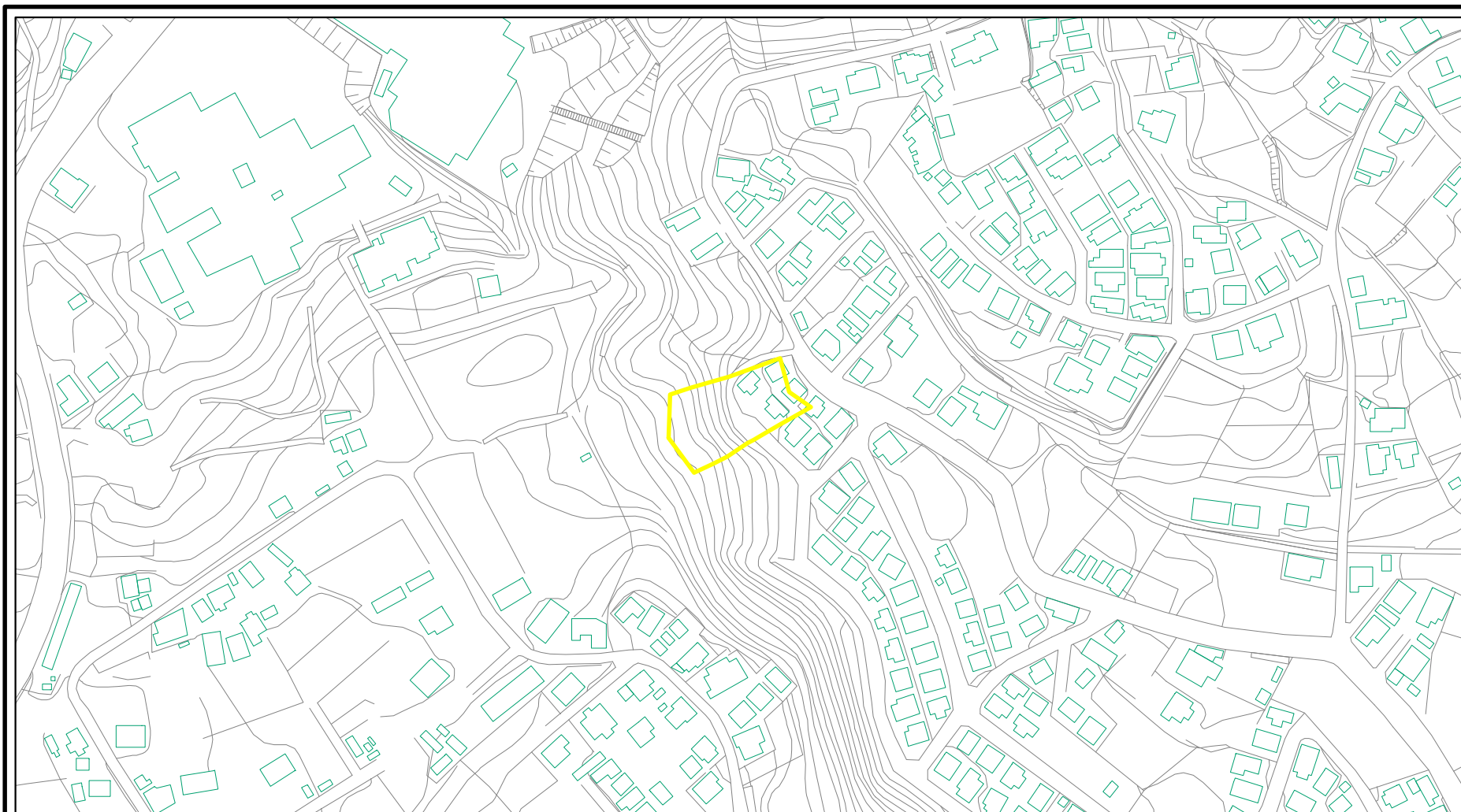


(1/25,000)

様式-1(急) 土砂災害警戒区域・土砂災害特別警戒区域 位置図	自然現象の種類	急傾斜地の崩壊
	箇所番号	J 56-3
	箇所名	北丘(2)
	所在地	島尻郡 南風原町 宮平

指定解除

土砂災害警戒区域の指定の解除に係る図書(その2)



0 25 50 100 m

様式-2(急)
土砂災害警戒区域区域図(その1)

土砂災害防止法施行令第二条の基準に該当する区域



N



縮尺

1:2,500

自然現象
の種類

急傾斜地の崩壊

告示番号

第110号

告示年月日

令和4年3月29日

箇所番号

J56-3

箇所名

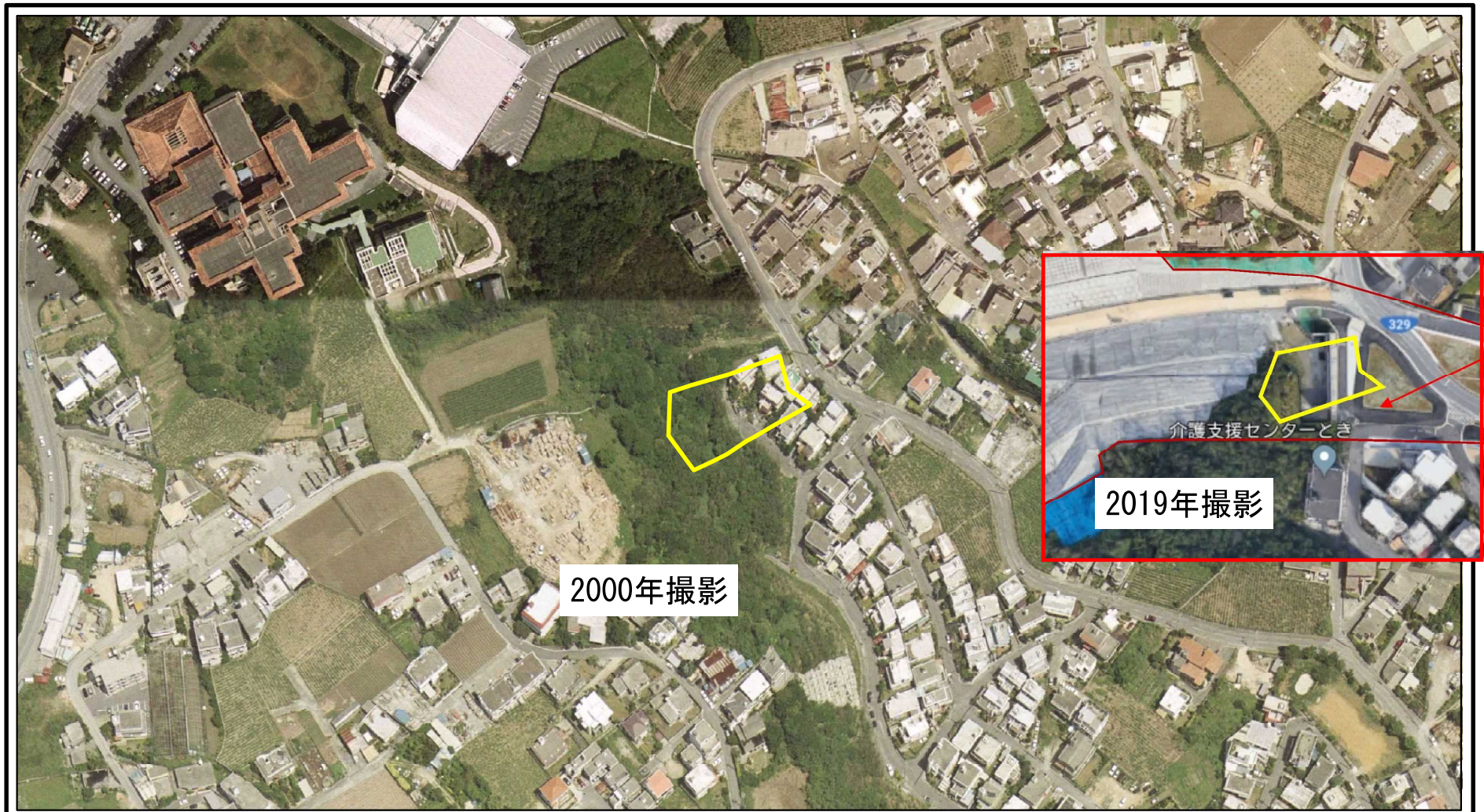
北丘(2)

所在地

島尻郡 南風原町 宮平

参考資料

指定解除



参考資料	土砂災害防止法施行令第2条の基準に該当する区域		N ↑	自然現象の種類	急傾斜地の崩壊	箇所番号	J56-3	
				告示番号	第110号	箇所名	北丘(2)	
				縮尺	1:2,500	告示年月日	令和4年3月29日	所在地