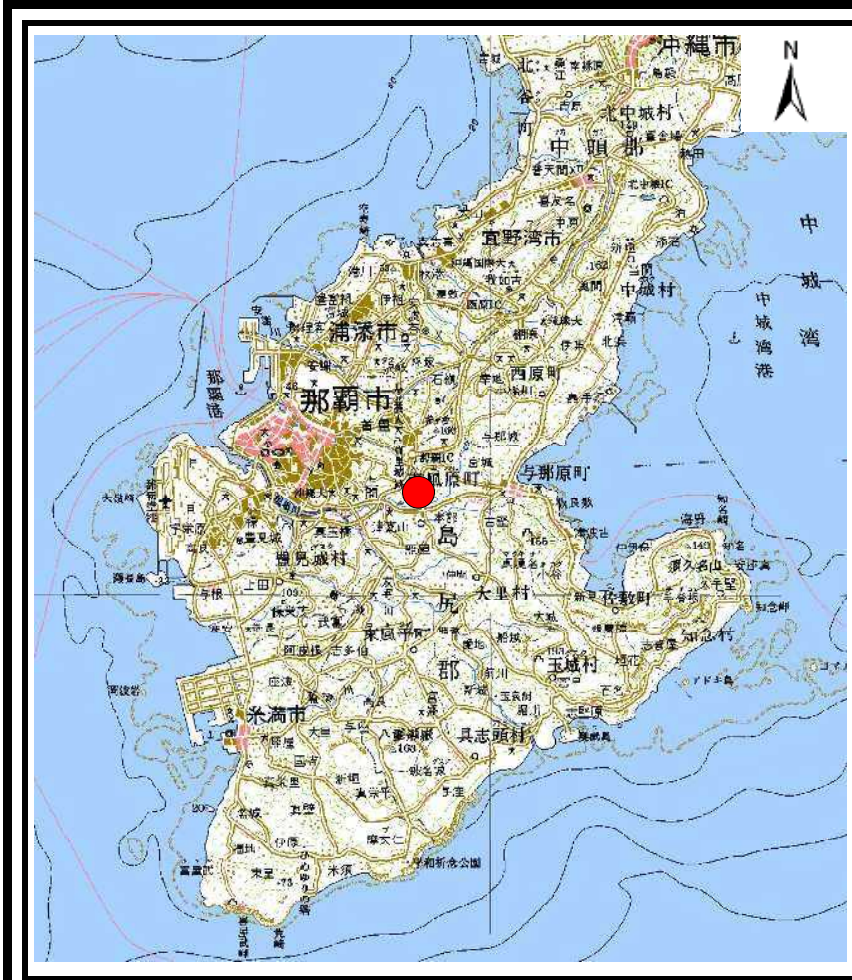
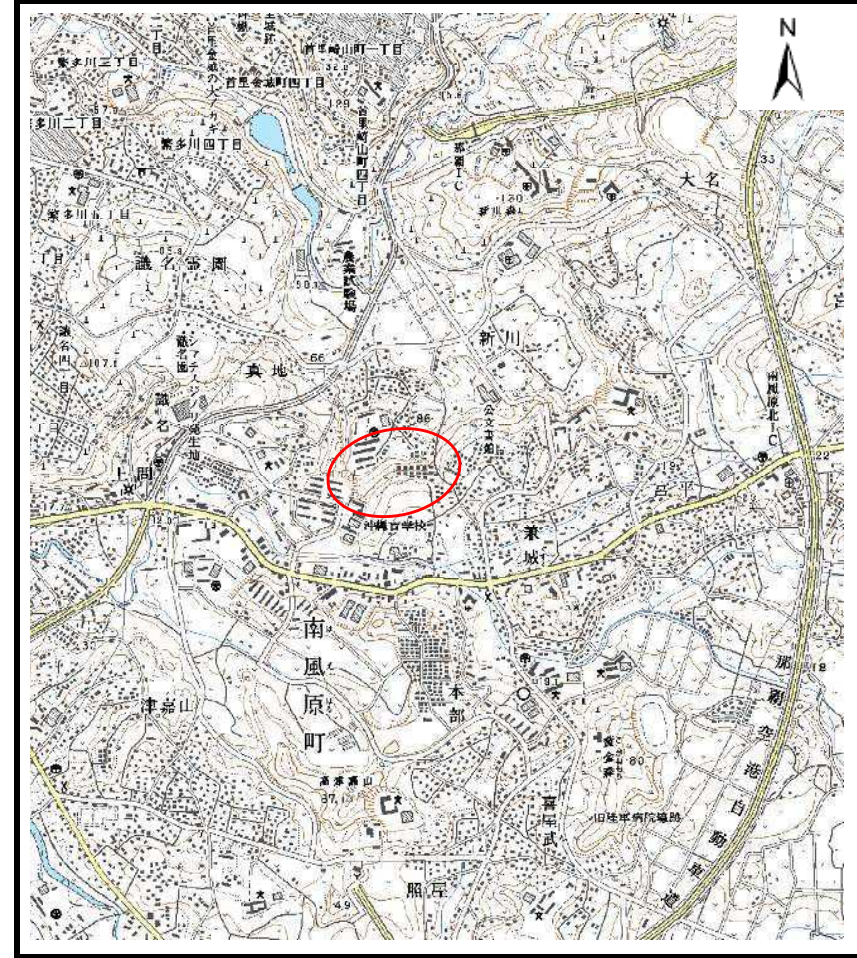


# 土砂災害警戒区域等の指定の公示に係る図書（その1）



(1/200,000)



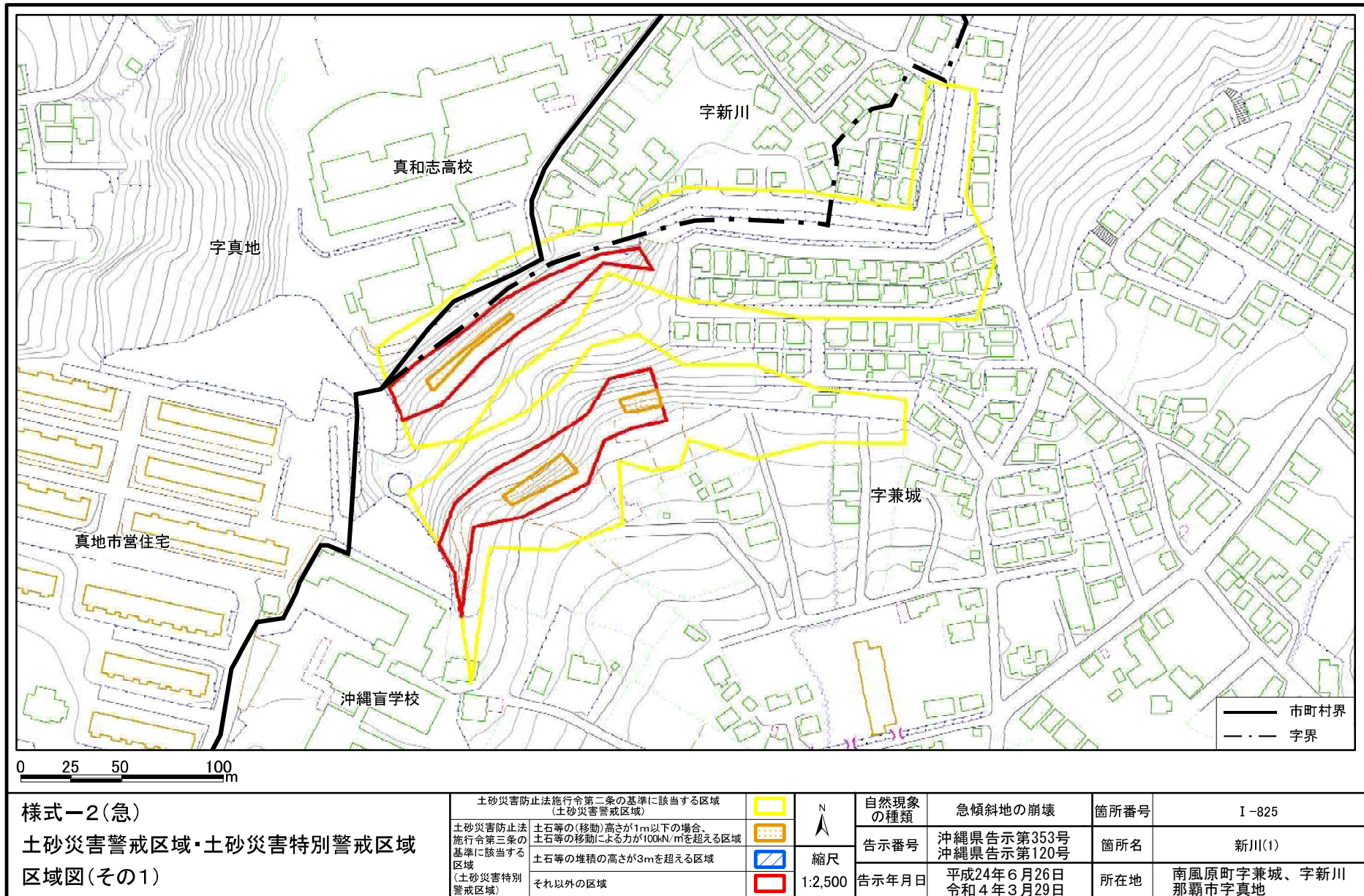
(1/25,000)

様式-1 (急) 土砂災害警戒区域・土砂災害特別警戒区域 位置図	自然現象の種類	急傾斜地の崩壊
	箇所番号	I-825
	箇所名	新川(1)
	所在地	南風原町字兼城、字新川、那覇市字真地

この地図は、国土地理院長の承認を得て、同院発行の20万分の1・2万5千分の1の地形図を複製したものである。



## 土砂災害警戒区域等の指定の公示に係る図書(その2)



様式-2(急)

土砂災害警戒区域・土砂災害特別警戒区域  
区域図(その1)

土砂災害防止法施行令第二条の基準に該当する区域 (土砂災害警戒区域)		
土砂災害防止法 施行令第三条の 基準に該当する 区域	土石等の(移動)高さが1m以下の場合、 土石等の移動による力が100kN/mを超える区域	
(土砂災害特別 警戒区域)	土石等の堆積の高さが3mを超える区域	
	それ以外の区域	



縮尺

1:2,500

自然現象  
の種類

告示番号

告示年月日

急傾斜地の崩壊

沖縄県告示第353号  
沖縄県告示第120号

平成24年6月26日  
令和4年3月29日

箇所番号

箇所名

所在地

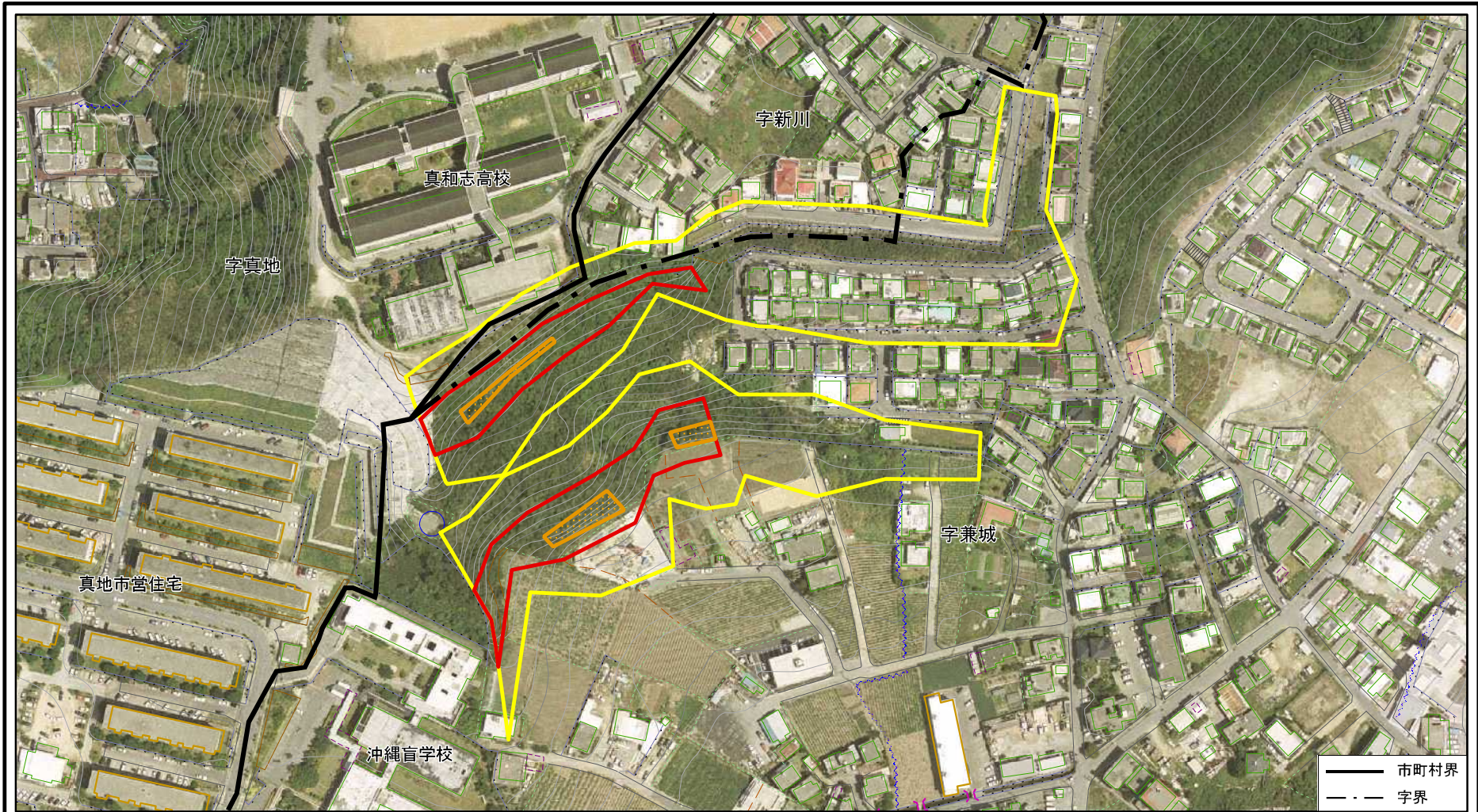
I-825

新川(1)

南風原町字兼城、字新川  
那覇市字真地



# 土砂災害警戒区域等の指定の公示に係る図書（その2-1）



<b>様式-2-1 (急)</b> <b>土砂災害警戒区域・土砂災害特別警戒区域</b> <b>区域図 (その2)</b>	土砂災害防止法施行令第二条の基準に該当する区域 (土砂災害警戒区域)		N 縮尺 1:2,500	自然現象の種類	急傾斜地の崩壊	箇所番号	I-825
	土砂災害防止法施行令第三条の基準に該当する区域 (土砂災害特別警戒区域)			告示番号	沖縄県告示第353号 沖縄県告示第120号	箇所名	新川(1)
	それ以外の区域			告示年月日	平成24年6月26日 令和4年3月29日	所在地	南風原町字兼城、字新川 那覇市字真地