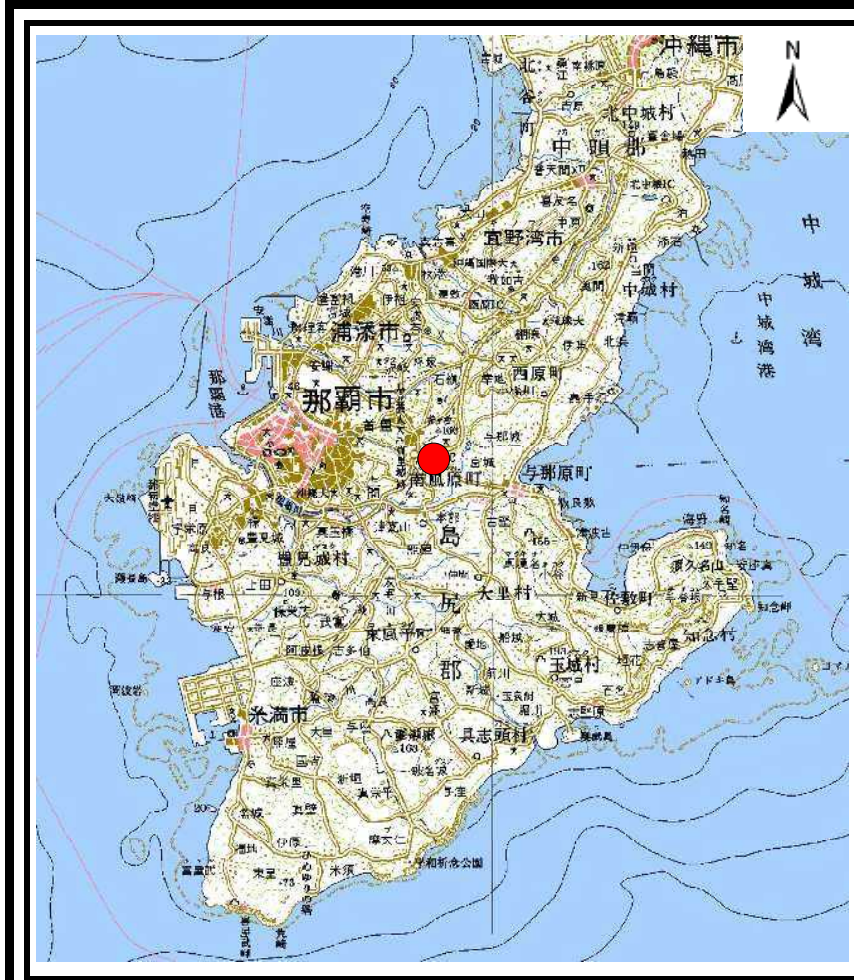
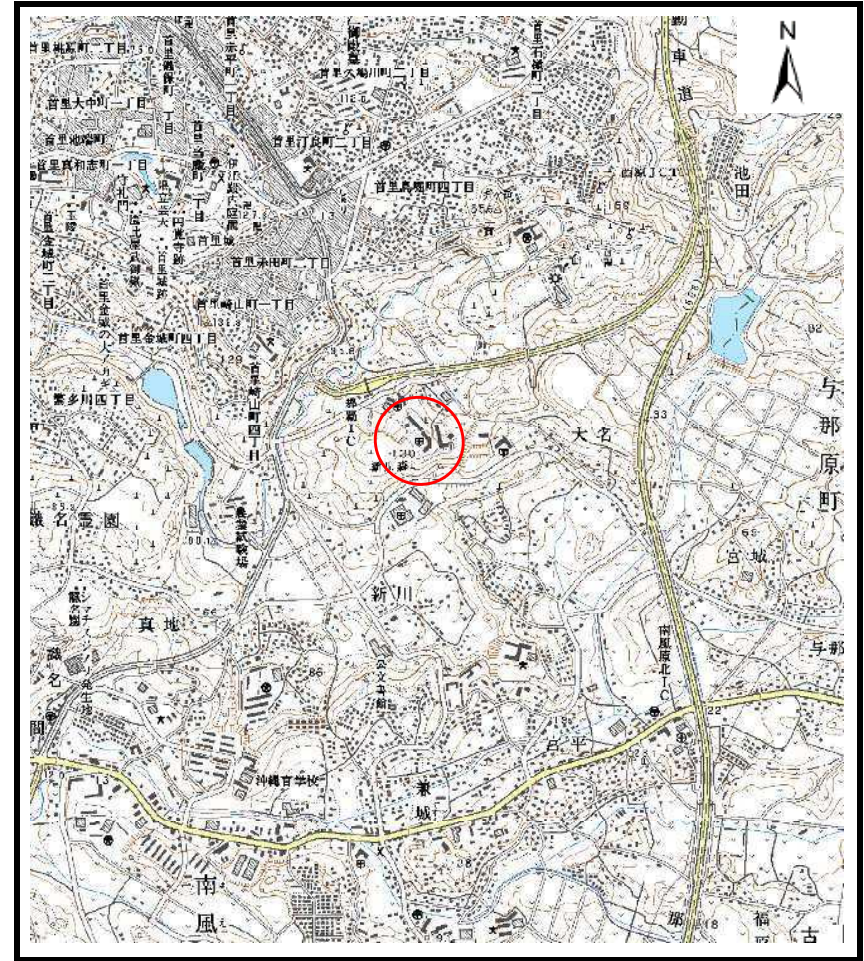


土砂災害警戒区域等の指定の公示に係る図書（その1）



(1/200,000)

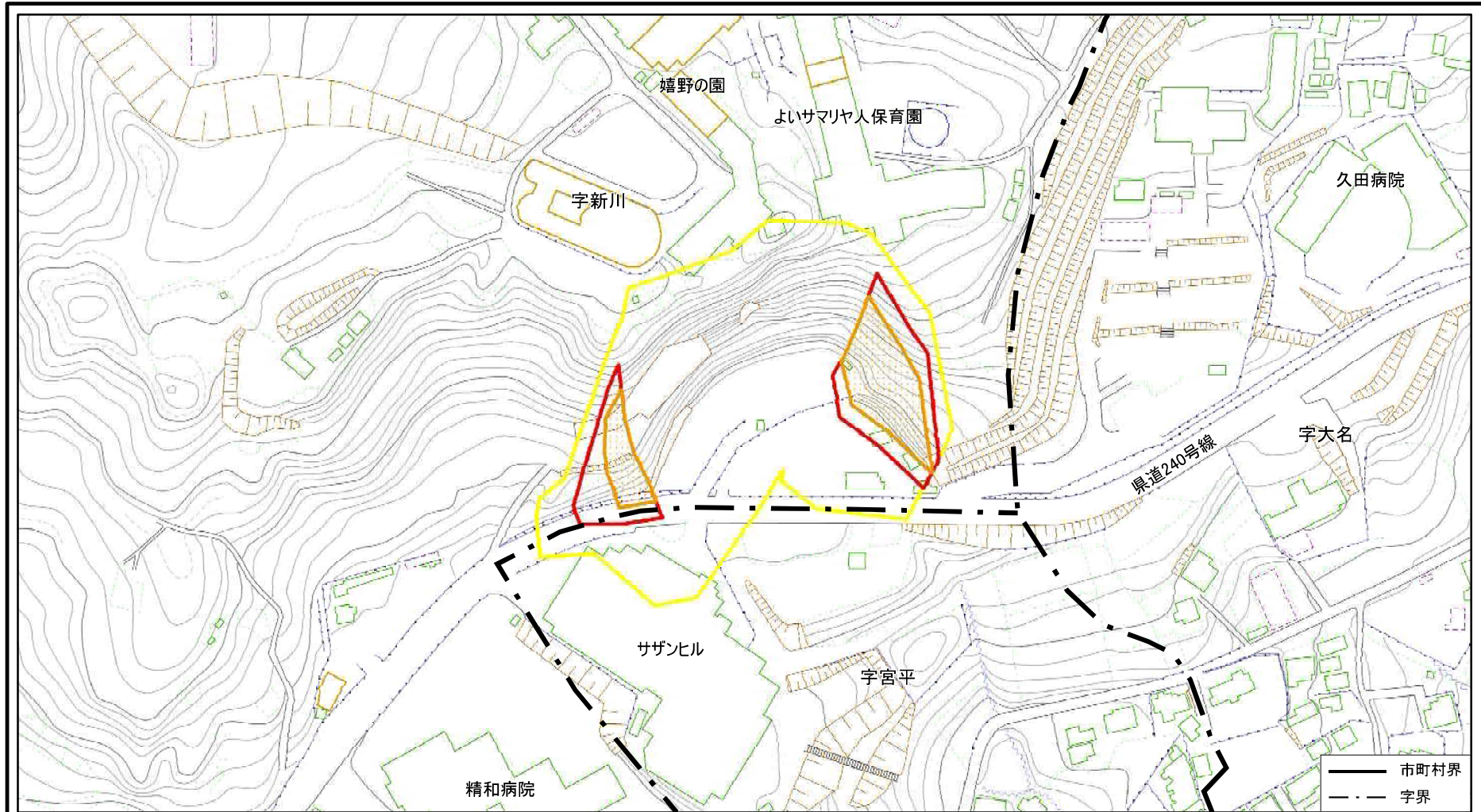


(1/25,000)

様式-1 (急) 土砂災害警戒区域・土砂災害特別警戒区域 位置図	自然現象の種類	急傾斜地の崩壊
	箇所番号	I-235
	箇所名	大名(2)
	所在地	南風原町字新川、字宮平

この地図は、国土地理院長の承認を得て、同院発行の20万分の1・2万5千分の1の地形図を複製したものである。

土砂災害警戒区域等の指定の公示に係る図書(その2)



0 25 50 100m

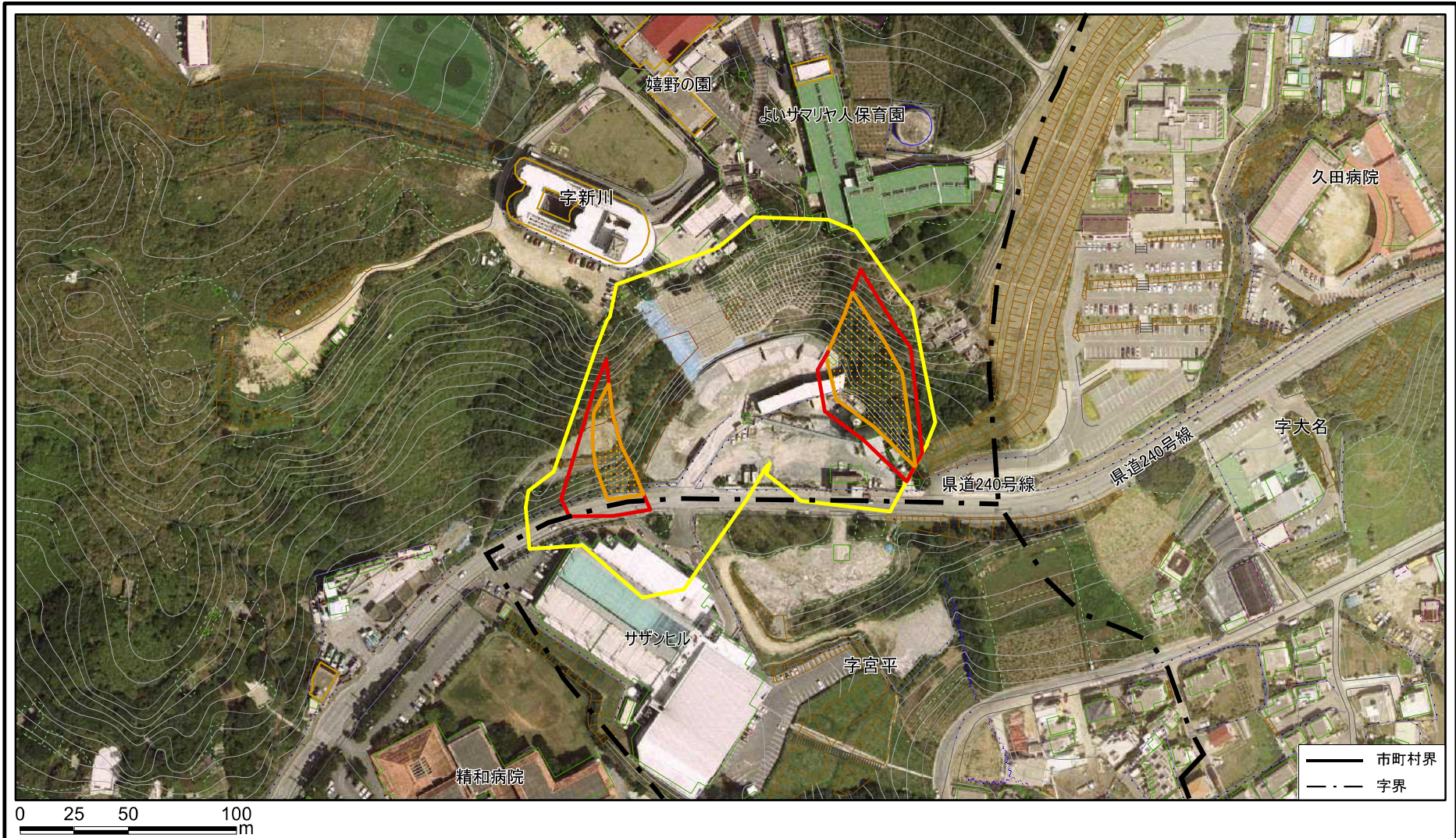
様式-2(急)

土砂災害警戒区域・土砂災害特別警戒区域
区域図(その1)

土砂災害防止法施行令第二条の基準に該当する区域 (土砂災害警戒区域)			N 縮尺 1:2,500
土砂災害防止法 施行令第三条の 基準に該当する 区域	土石等の(移動)高さが1m以下の場合、 土石等の移動による力が100kN/mを超える区域		
土砂災害特別 警戒区域	土石等の堆積の高さが3mを超える区域		
	それ以外の区域		

自然現象 の種類	急傾斜地の崩壊	箇所番号	I-235
告示番号	沖縄県告示第353号 沖縄県告示第120号	箇所名	大名(2)
告示年月日	平成24年6月26日 令和4年3月29日	所在地	南風原町字新川、字宮平

土砂災害警戒区域等の指定の公示に係る図書（その2-1）



様式-2-1 (急) 土砂災害警戒区域・土砂災害特別警戒区域 区域図 (その2)	土砂災害防止法施行令第二条の基準に該当する区域 (土砂災害警戒区域)		N 縮尺 1:2,500	自然現象の種類	急傾斜地の崩壊	箇所番号	I-235
	土砂災害防止法施行令第三条の基準に該当する区域			告示番号	沖縄県告示第353号 沖縄県告示第120号	箇所名	大名(2)
	土砂災害特別警戒区域)			告示年月日	平成24年6月26日 令和4年3月29日	所在地	南風原町字新川、字宮平
	土砂等の(移動)高さが1m以下の場合、土砂等の移動による力が100kN/mを超える区域						
	土砂等の堆積の高さが3mを超える区域						
	それ以外の区域						