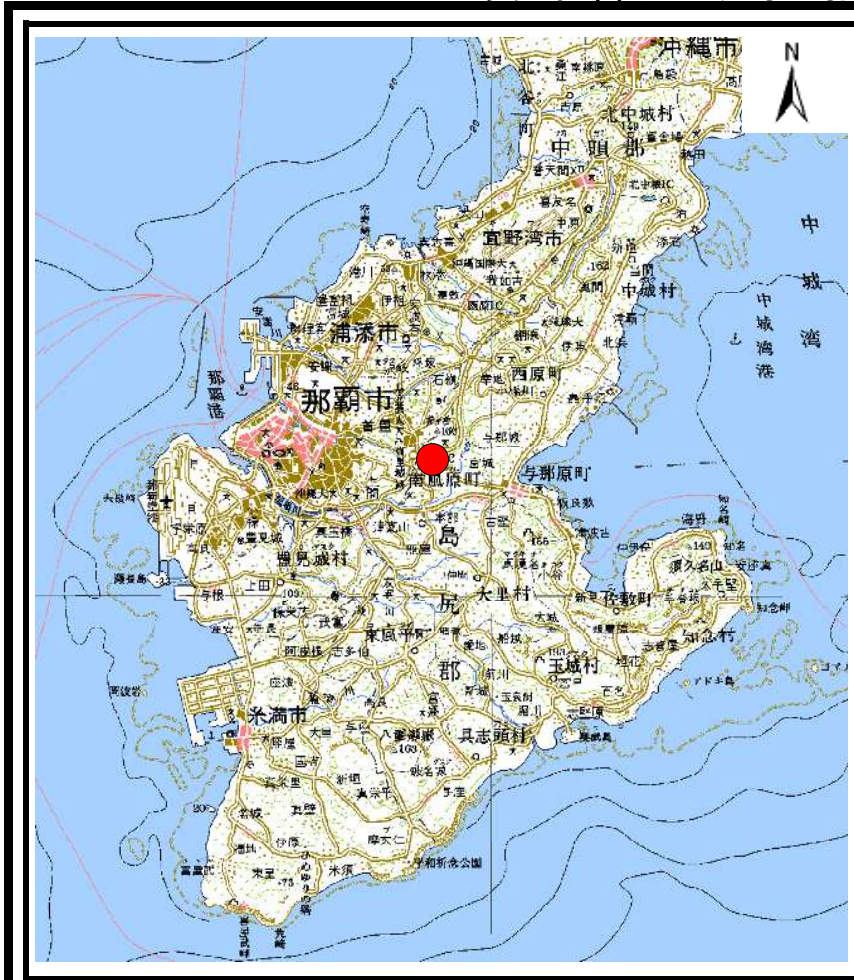
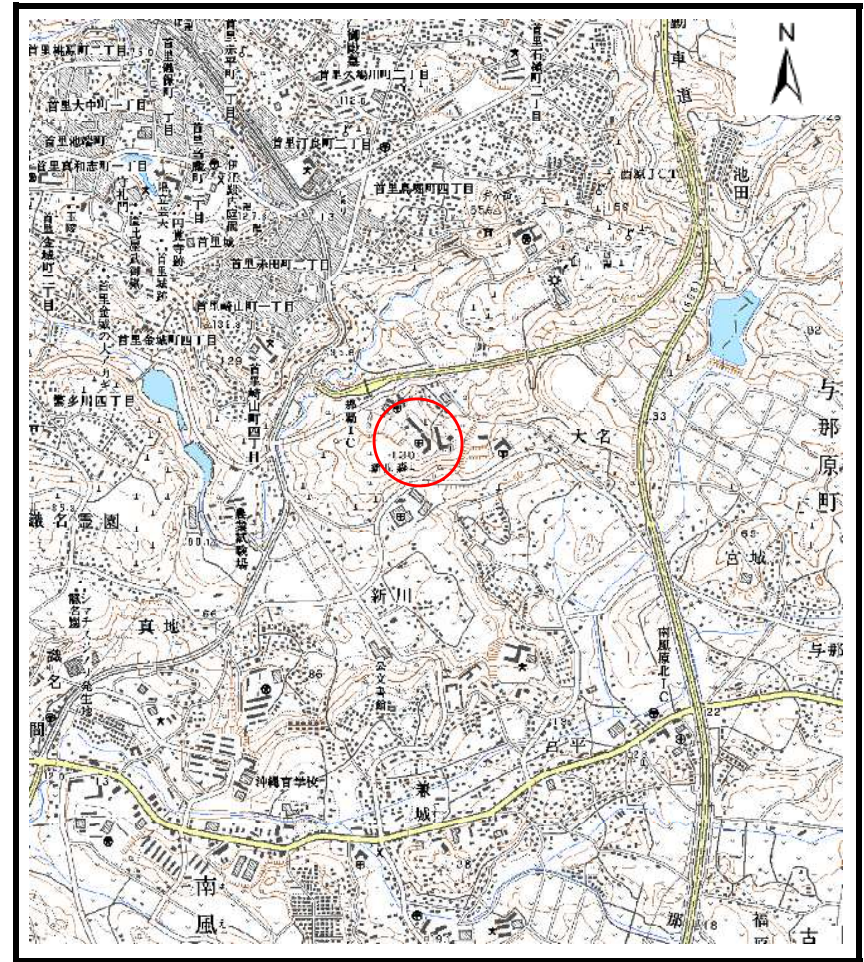


土砂災害警戒区域等の指定の公示に係る図書（その1）



(1/200,000)

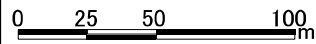
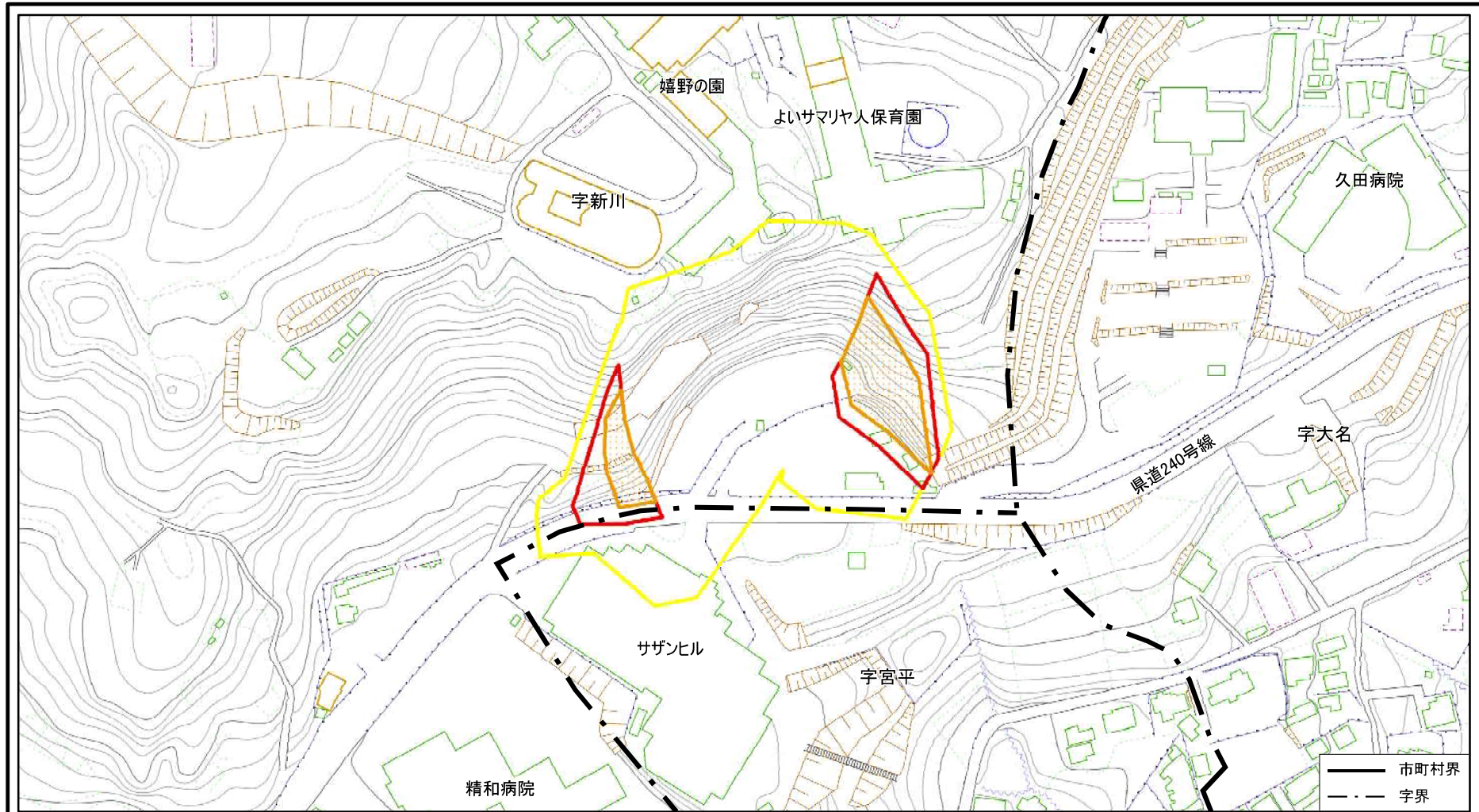


(1/25,000)

様式-1 (急) 土砂災害警戒区域・土砂災害特別警戒区域 位置図	自然現象の種類	急傾斜地の崩壊
	箇所番号	I-235
	箇所名	大名(2)
	所在地	沖縄県 島尻郡 南風原町 新川

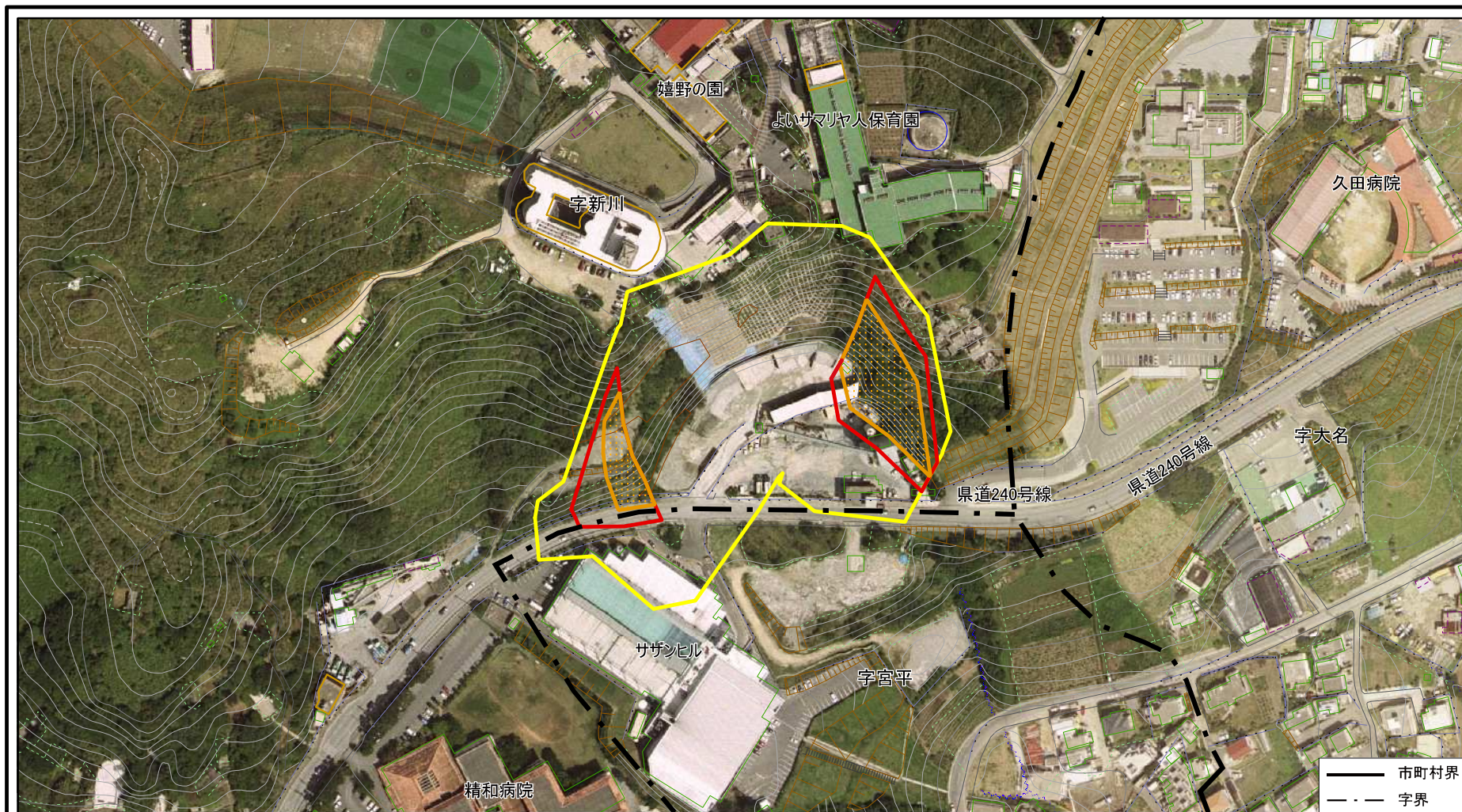
この地図は、国土地理院長の承認を得て、同院発行の20万分の1・2万5千分の1の地形図を複製したものである。(認証番号 平〇中復 第〇〇号・認証番号 平〇中復 第〇〇号)

土砂災害警戒区域等の指定の公示に係る図書(その2)



様式-2(急) 土砂災害警戒区域・土砂災害特別警戒区域 区域図(その1)	土砂災害防止法施行令第二条の基準に該当する区域 (土砂災害警戒区域)		N 縮尺 1:2,500	自然現象の種類	急傾斜地の崩壊	箇所番号	I-235	
	土砂災害防止法 施行令第三条の 基準に該当する 区域			告示番号	第120号	箇所名	大名(2)	
	土砂等の(移動)高さが1m以下の場合、 土石等の移動による力が100kN/m ² を超える区域			告示年月日	令和4年3月29日	所在地	沖縄県 島尻郡 南風原町 新川	
	土砂等の堆積の高さが3mを超える区域 (土砂災害特別 警戒区域)							

土砂災害警戒区域等の指定の公示に係る図書（その2-1）



様式-2-1 (急) 土砂災害警戒区域・土砂災害特別警戒区域 区域図 (その2)	土砂災害防止法施行令第二条の基準に該当する区域 (土砂災害警戒区域)		N 縮尺 1:2,500	自然現象の種類	急傾斜地の崩壊	箇所番号	I-235
	土砂災害防止法施行令第三条の基準に該当する区域			告示番号	第120号	箇所名	大名(2)
	土砂災害特別警戒区域			告示年月日	令和4年3月29日	所在地	沖縄県 島尻郡 南風原町 新川
	それ以外の区域						