

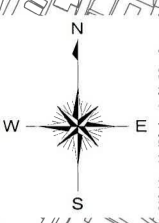
区域区分の変更

(沖縄県決定)

計 画 図

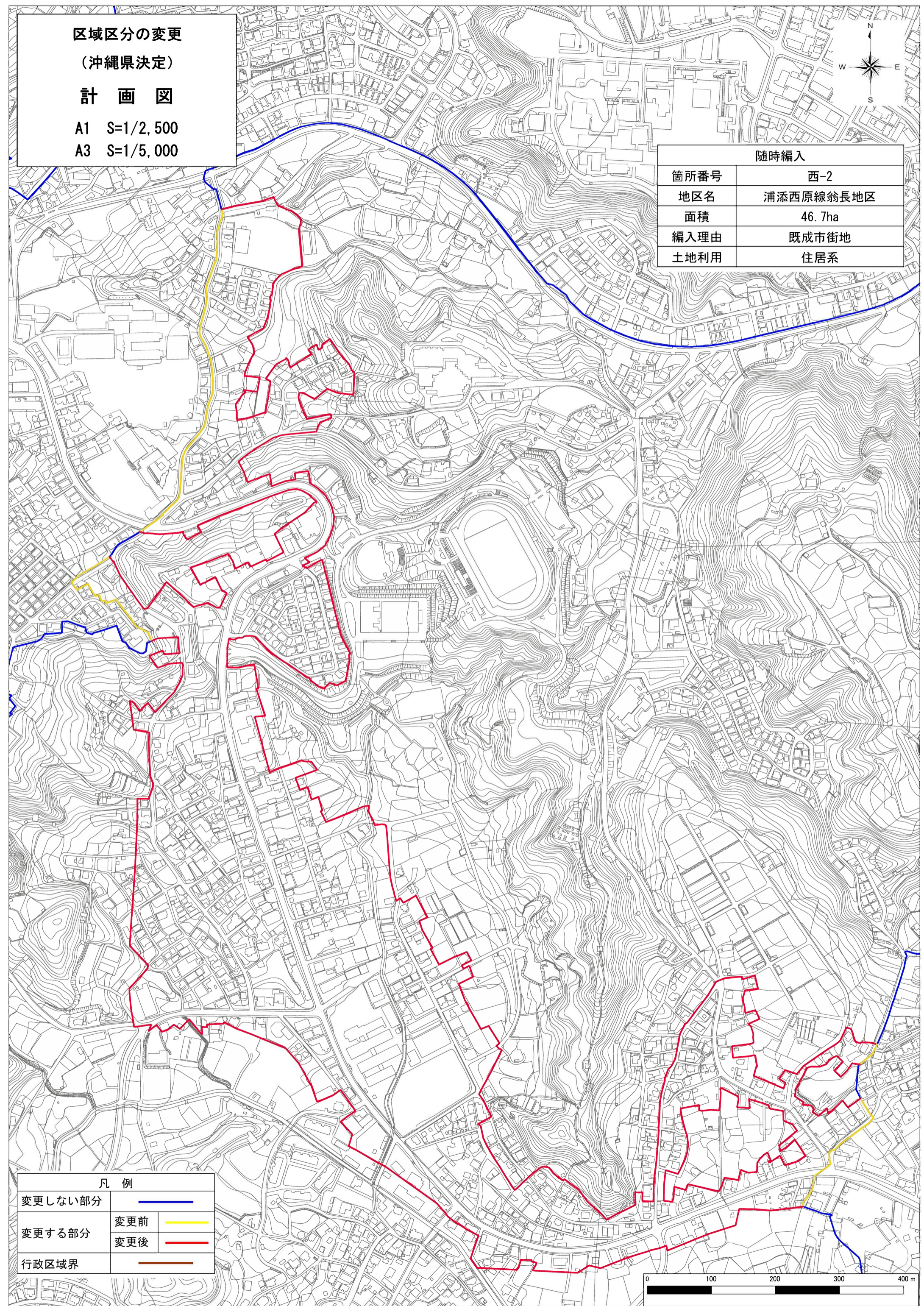
A1 S=1/2,500

A3 S=1/5,000



随時編入

箇所番号	西-2
地区名	浦添西原線翁長地区
面積	46.7ha
編入理由	既成市街地
土地利用	住居系



凡 例

変更しない部分	—
変更する部分	変更前 —
	変更後 —
行政区境界	—

