

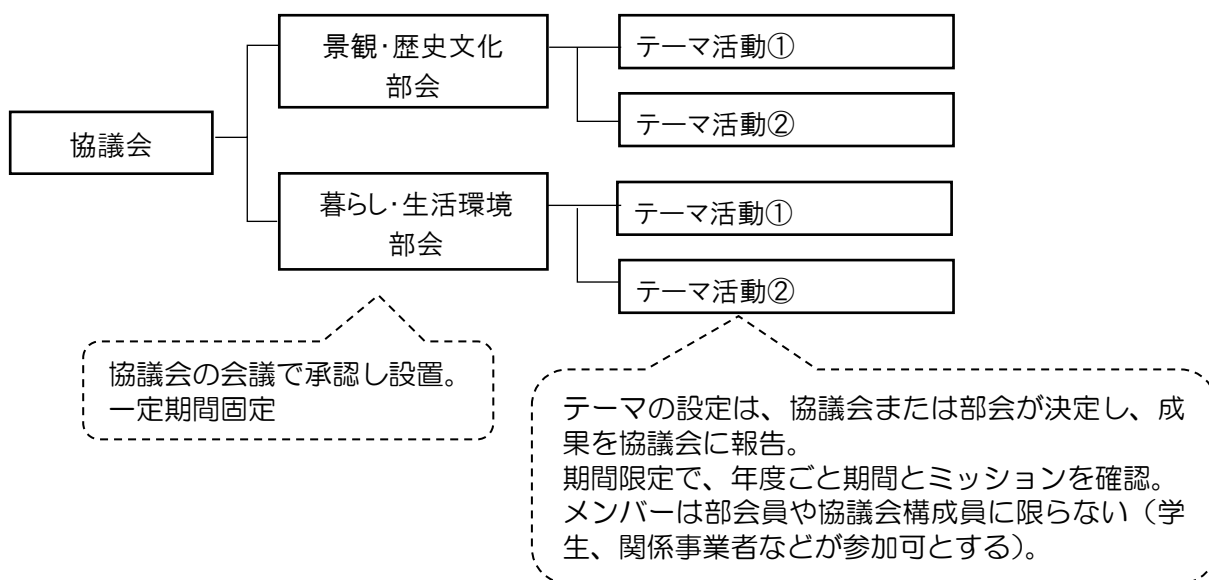
## 部会の構成と令和5年度のテーマ活動(案)について

### (1)部会構成

基本方針(1)と(2)に対応する「景観・歴史文化部会」と、(3)に対応する「暮らし・生活環境部会」の2つの部会を設ける。(計画年度の前期の間(今後4年間)継続する想定)

部会のテーマ活動の設定方法としては、協議会及び部会の構成員に募集して候補案を把握し、その時々重点課題、各取組みの進捗状況、集中的な事業主体間の連携や意見把握等の必要性を整理する中で、年度初めの協議会や年度中に開催される協議会及び部会で決定する。

テーマ別活動は、原則として年度ごとに活動目標や参加者を定めて行うものとし、柔軟性を持たせる。また、活動主体については、テーマに応じた各事業主体を選定することとし、事務局はその活動を補佐するものとする。



### ■部会メンバー(案)

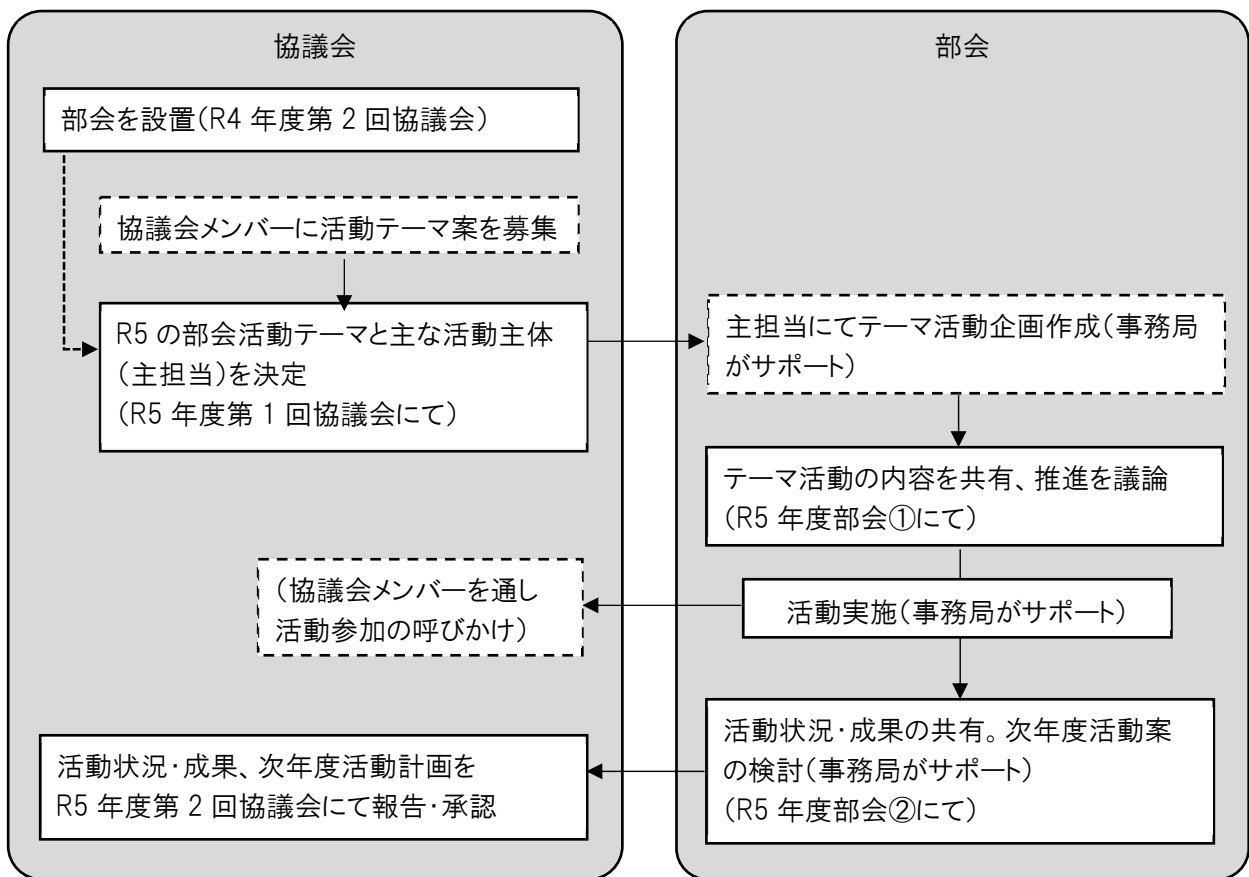
部会	担当分野	メンバー
景観・歴史文化部会	(1) 古都首里を感じられる空間の創出 (2) 歴史文化資源等の保全・整備・活用	地域(団体または氏名) 那覇市(都市計画課、文化財課、道路建設課、公園建設課、公園管理課、環境保全課など) 沖縄県(首里城復興課、都市モノ課、文化財課など) 沖縄総合事務局(首里城復元整備推進室、沖縄総合観光施策推進室など) 学術(琉球大学研究者など)
暮らし・生活環境部会	(3) 暮らしと観光が両立した住みやすく魅力的なまちづくり	地域(団体または氏名) 那覇市(都市計画課、道路管理課、観光課など) 沖縄県(首里城復興課、都市公園課、都市モノ課、観光振興課、道路街路課、道路管理課、交通政策課など) 沖縄総合事務局(首里城復元整備推進室、沖縄総合観光施策推進室など) 学術(琉球大学研究者など)

## (2)部会テーマ活動

### ■R5 年度テーマ活動（事務局案）

部会	担当分野	テーマ活動(候補案)	呼びかけ人 (主担当(案))
景観・歴史 文化部会	(1) 古都首里を感じられる空間の創出 (2) 歴史文化資源等の保全・整備・活用	<b>ニシカタ地区まちなみづくり検討</b> ・首里杜地域固有の風土や文化など、歴史的景観に調和した景観形成を図ることを目的に、都市景観形成地域(重点地区)の拡充を見据え、地域連携により景観に関する住民意識やその課題について整理し、地域と行政で価値観や課題を共有する	那覇市 地域 沖縄県
		<b>地域資源案内検討</b> 首里エリア全体の案内板やサインの改善、整備に向け、対象箇所や表示内容を検討する。 ※検討作業中の首里城公園内案内サイン基本計画を一部参考にしつつ、首里エリア全体の統一感を意識した整備に繋がるようにする。 ・首里杜地区における案内板やサインのグランドデザイン策定を目指す。 ・過年度の地域資源調査も踏まえ、点在する地域資源等の案内や誘導を踏まえた、生活エリアと観光エリアのゾーニングや、望ましい周遊のあり方についても検討する。	地域 沖縄県 那覇市
暮らし・生活 環境部会	(3) 暮らしと観光が両立した住みやすく魅力的なまちづくり	<b>地区交通の検討</b> <b>○観光交通コントロール</b> ・県で実施中の調査検討内容(首里城公園内駐車場を一元管理する予約システムを導入することによる渋滞緩和の検証ほか)を共有 ・その他観光交通をコントロールする手段や対応策についてWS形式で検討する <b>○地区ゾーニング検討</b> ・地区の交通安全や渋滞対策、周遊検討などにおいて基本となる、生活エリア、観光エリア、交流エリアなど地区のゾーニング検討を引き続き行う。 ※地区の交通安全対策については、スクールゾーン協議会での検討内容や対策方針を共有する。	沖縄県 地域 那覇市 ※ 公園利用者交通対策=県 生活道路交通 安全=市 送迎など住民の交通行動= 地域
		<b>龍潭周辺の全体利用のあり方検討</b> ・令和8年度までに松崎馬場側について、園路や広場の整備や植栽工事が予定されている。 ・龍潭周辺の地域利用の現状や課題を踏まえ、地域の暮らしや生活環境の観点から、龍潭線側や城西小学校側も含めた龍潭周辺の全体利用計画を検討する。 ・地域を中心とした現地でのワークショップ形式の検討を想定	地域 沖縄県 那覇市

□テーマ活動の動かし方イメージ



令和5年度首里杜地区まちづくり協議会 テーマ活動シート（案）

テーマ	ニシカタ地区まちなみづくり検討
-----	-----------------

■テーマ活動の基本情報 ※初回活動時に確認・記入

部会		景観・歴史文化部会
担当分野		(1) 古都首里を感じられる空間の創出
関係ロードマップ		No2：都市景観形成地域
活動体制	メンバー	市都市計画課、城西小学校区まちづくり協議会（特に対象区域内自治会・住民）、県都市計画・モノレール課、研究者・学生、首里城復興課、ほか
	役割	<ul style="list-style-type: none"> <li>・各自の職能や経験、考え方を生かし、一緒に活動（検討、情報共有、アイデア出し、地域活動など必要に応じて実施）を行う。</li> </ul>
	呼びかけ人（主担当）	企画運営担当：市都市計画課（都市デザイン室）、地域事務局 サポート：各事務局
	役割	<ul style="list-style-type: none"> <li>・目的（ゴールの設定）に基づいて、必要な参加者等に協働（参加）を呼びかける。</li> <li>・どういう活動を行うかの計画を立て、参加者へ日程調整、当日の司会、取りまとめ・記録作成等を行う。</li> <li>・協議会等への報告を行う。</li> </ul>
ゴールの設定 （テーマ活動の目的）  ※呼びかけ人が呼びかけ時に記入するが、初回活動時に参加者皆で確認して更新する。		<ul style="list-style-type: none"> <li>・首里杜地域固有の風土や文化など、歴史的景観に調和した景観形成を図るため、都市景観形成地域（重点地区）の拡充を見据えた取組みを進める。</li> </ul>
今年度目指す具体的な成果		景観に関する住民意識やその課題について整理し、地域と行政で価値観や課題を共有する。
今年度の活動内容		対象：ニシカタ地区 <ul style="list-style-type: none"> <li>・景観上の課題の抽出</li> <li>・現地調査</li> <li>・先行指定地の事例の共有</li> </ul>

令和5年度首里杜地区まちづくり協議会 テーマ活動シート（案）

テーマ	地域資源案内検討
-----	----------

■テーマ活動の基本情報 ※初回活動時に確認・記入

部会		景観・歴史文化部会
担当分野		(1) 古都首里を感じられる空間の創出 (2) 歴史文化資源等の保全・整備・活用
関係ロードマップ		No21：地域資源の調査及び修景等 No14：近現代の歴史文化資源（戦跡含む）の調査 等
活動体制	メンバー	首里まちづくり研究会、地域住民、市文化財課、県首里城復興課、市観光課、県都市公園課、研究者・学生、市観光協会、県文化財課 ほか
	役割	・各自の職能や経験、考え方を生かし、一緒に活動（検討、情報共有、アイデア出し、地域活動など必要に応じて実施）を行う。
	呼びかけ人（主担当）	企画運営担当：地域事務局 サポート：各事務局
	役割	・目的（ゴールの設定）に基づいて、必要な参加者等に協働（参加）を呼びかける。 ・どのような活動を行うかの計画を立て、参加者へ日程調整、当日の司会、取りまとめ・記録作成等を行う。 ・協議会等への報告を行う。
ゴールの設定 （テーマ活動の目的） <small>※呼びかけ人が呼びかけ時に記入するが、初回活動時に参加者皆で確認して更新する。</small>		・首里杜地区における案内板やサインのグランドデザインを策定し、調和のとれた機能的なサインにより、来訪者や地域の子供たちが首里をよりよく知ることのできる環境をつくる。
今年度目指す具体的な成果		・案内板やサインの設置対象候補を整理し、設置に向けて各主体へ共有・提言する。（仮）
今年度の活動内容		・首里エリア全体の案内板やサインの改善、整備に向け、対象箇所や表示内容を検討する。 ・検討作業中の首里城公園内案内サイン基本計画を参考にするため確認する。 ・過年度の地域資源調査も踏まえ、点在する地域資源等の案内や誘導を踏まえた、生活エリアと観光エリアのゾーニングや、望ましい周遊のあり方についても検討する。

令和5年度首里杜地区まちづくり協議会 テーマ活動シート（案）

テーマ	地区交通の検討（観光交通コントロール／地区ゾーニング）
-----	-----------------------------

■テーマ活動の基本情報 ※初回活動時に確認・記入

部会		暮らし・生活環境部会
担当分野		(3) 暮らしと観光が両立した住みやすく魅力的なまちづくり
関係ロードマップ		No31：観光客の受入体制等の整備（DXの推進、観光交通対策、バス乗降場、P&R駐車場等） No30：モビリティ・マネジメント 等
活動体制	メンバー	県首里城復興課、県交通政策課、県観光振興課、市都市計画課、首里まちづくり研究会、地域住民、首里城公園指定管理者、研究者・学生、交通事業者、ほか
	役割	・各自の職能や経験、考え方を生かし、一緒に活動（検討、情報共有、アイデア出し、地域活動など必要に応じて実施）を行う。
	呼びかけ人（主担当）	企画運営担当：県首里城復興課、地域事務局 サポート：各事務局
	役割	・目的（ゴールの設定）に基づいて、必要な参加者等に協働（参加）を呼びかける。 ・どういう活動を行うかの計画を立て、参加者へ日程調整、当日の司会、取りまとめ・記録作成等を行う。 ・協議会等への報告を行う。
ゴールの設定 （テーマ活動の目的）  ※呼びかけ人が呼びかけ時に記入するが、初回活動時に参加者皆で確認して更新する。		・首里城周辺における交通混雑等の状況を踏まえ、地域住民及び観光客の安全性の確保、利便性向上等の観点から、首里杜地区全体におけるよりよい交通環境を創出するための施策について検討する。 ・観光客の公共交通利用促進に資するため、持続可能な公共交通のあり方についてとりまとめる。
今年度目指す具体的な成果		・首里杜地区における交通課題を抽出し、課題解決に向けた対応策等について各主体へ共有・提言する。（仮）
今年度の活動内容		・県で実施中の交通関連調査検討内容を共有。 ・バス予約システムの効果や課題の注視（定期的に共有） ・その他観光交通をコントロールする手段や対応策、公共交通のあり方をWS形式で検討。 ・過年度の地域資源調査も踏まえ、点在する地域資源等の案内や誘導を踏まえた、生活エリアと観光エリアのゾーニングや、望ましい周遊のあり方についても検討する。

令和5年度首里杜地区まちづくり協議会 テーマ活動シート（案）

テーマ	龍潭周辺の全体利用のあり方検討
-----	-----------------

■テーマ活動の基本情報 ※初回活動時に確認・記入

部会	暮らし・生活環境部会	
担当分野	(3) 暮らしと観光が両立した住みやすく魅力的なまちづくり	
関係ロードマップ	No18：龍潭周辺整備（松崎馬場、世持橋等）	
活動体制	メンバー	城西小学校区まちづくり協議会、首里城公園指定管理者、県首里城復興課、県南部土木事務所、県都市公園課、県文化財課、市都市計画課ほか
	役割	・各自の職能や経験、考え方を生かし、一緒に活動（検討、情報共有、アイデア出し、地域活動など必要に応じて実施）を行う。
	呼びかけ人（主担当）	企画運営担当：地域事務局（参加者呼びかけ）、沖縄県首里城復興課（事業説明） サポート：各事務局
	役割	・目的（ゴールの設定）に基づいて、必要な参加者等に協働（参加）を呼びかける。 ・どのような活動を行うかの計画を立て、参加者へ日程調整、当日の司会、取りまとめ・記録作成等を行う。 ・協議会等への報告を行う。
ゴールの設定 （テーマ活動の目的）  ※呼びかけ人が呼びかけ時に記入するが、初回活動時に参加者皆で確認して更新する。	・龍潭一帯が、歴史的な空間であるとともに地域の暮らしや生活環境に溶け込んだ場となるような整備と利用をめざす。	
今年度目指す具体的な成果	・龍潭周辺全体の利用のあり方（案）をとりまとめ、整備や管理や利用にかかる各主体へ共有・提言する。（仮） （・とりまとめた内容を中城御殿跡地検討委員会に諮る）	
今年度の活動内容	対象：龍潭周辺（主に首里城公園内） ・現状・課題の確認（現地調査／管理者ヒアリングによる管理上の問題点、利用者ニーズの確認） ・公園整備計画・関連整備事業の確認 ・望ましい整備・利用のありかたのまとめ	