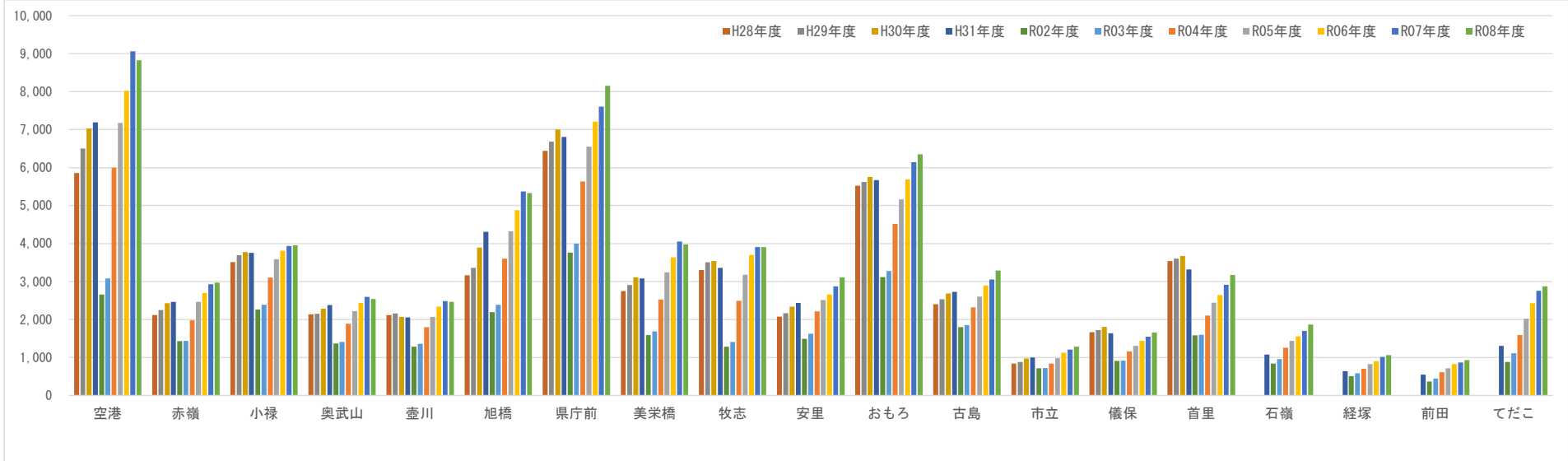


# 駅別乗客数 年度比較表（1日当たり平均）

2026年4月末日現在

統計ベース



		単位：人																			
		空港	赤嶺	小祿	奥武山	壺川	旭橋	県庁前	美栄橋	牧志	安里	おもろ	古島	市立	儀保	首里	石嶺	経塚	前田	てだこ	合計
H28年度	乗客数	5,858	2,122	3,511	2,140	2,120	3,163	6,442	2,750	3,305	2,073	5,525	2,400	844	1,668	3,542					47,463
	前年比	11.2%	8.4%	3.5%	6.0%	8.2%	6.9%	10.6%	9.8%	8.8%	6.0%	6.3%	3.3%	3.2%	6.7%	5.2%					
H29年度	乗客数	6,501	2,248	3,689	2,150	2,154	3,361	6,680	2,909	3,505	2,164	5,624	2,535	881	1,718	3,599					49,716
	前年比	11.0%	5.9%	5.1%	0.5%	1.6%	6.3%	3.7%	5.8%	6.1%	4.4%	1.8%	5.6%	4.4%	3.0%	1.6%					
H30年度	乗客数	7,027	2,433	3,775	2,281	2,072	3,893	7,001	3,113	3,542	2,336	5,753	2,683	972	1,804	3,671					52,355
	前年比	8.1%	8.2%	2.3%	6.1%	-3.8%	15.8%	4.8%	7.0%	1.1%	7.9%	2.3%	5.8%	10.3%	5.0%	2.0%					
H31年度	乗客数	7,191	2,469	3,754	2,383	2,051	4,308	6,813	3,082	3,355	2,435	5,672	2,728	1,000	1,638	3,316	1,075	640	548	1,308	55,766
	前年比	2.3%	1.5%	-0.6%	4.5%	-1.0%	10.7%	-2.7%	-1.0%	-5.3%	4.2%	-1.4%	1.7%	2.9%	-9.2%	-9.7%					
R02年度	乗客数	2,662	1,428	2,258	1,367	1,284	2,194	3,764	1,592	1,282	1,494	3,119	1,802	713	908	1,583	839	505	365	885	30,044
	前年比	-63.0%	-42.2%	-39.9%	-42.6%	-37.4%	-49.1%	-44.8%	-48.3%	-61.8%	-38.6%	-45.0%	-33.9%	-28.7%	-44.6%	-52.3%	-22.0%	-21.1%	-33.4%	-32.3%	
R03年度	乗客数	3,082	1,441	2,391	1,413	1,356	2,392	3,996	1,686	1,410	1,622	3,281	1,855	723	917	1,597	962	582	444	1,112	32,263
	前年比	15.8%	0.9%	5.9%	3.4%	5.6%	9.0%	6.2%	5.9%	10.0%	8.6%	5.2%	2.9%	1.4%	1.0%	0.9%	14.7%	15.2%	21.6%	25.6%	
R04年度	乗客数	5,995	1,981	3,102	1,884	1,802	3,598	5,632	2,524	2,492	2,217	4,517	2,318	842	1,158	2,106	1,256	703	612	1,587	46,326
	前年比	94.5%	37.5%	29.7%	33.3%	32.9%	50.4%	40.9%	49.7%	7.6%	36.7%	37.7%	25.0%	16.5%	26.3%	31.9%	30.6%	20.8%	37.8%	42.7%	
R05年度	乗客数	7,175	2,464	3,585	2,222	2,071	4,321	6,549	3,238	3,176	2,514	5,158	2,602	980	1,306	2,442	1,436	827	714	2,023	54,803
	前年比	19.7%	24.4%	15.6%	17.9%	14.9%	20.1%	16.3%	28.3%	27.4%	13.4%	14.2%	12.3%	16.4%	12.8%	16.0%	14.3%	17.6%	16.7%	27.5%	
R06年度	乗客数	8,020	2,702	3,809	2,435	2,336	4,881	7,211	3,640	3,700	2,659	5,693	2,895	1,127	1,437	2,644	1,550	902	827	2,431	60,898
	前年比	11.8%	9.7%	6.2%	9.6%	12.8%	13.0%	10.1%	12.4%	16.5%	5.8%	10.4%	11.3%	15.0%	10.0%	8.3%	7.9%	9.1%	15.8%	20.2%	
R07年度	乗客数	9,066	2,926	3,935	2,593	2,487	5,374	7,606	4,056	3,905	2,873	6,139	3,053	1,207	1,546	2,913	1,701	1,013	867	2,756	66,017
	前年比	13.0%	8.3%	3.3%	6.5%	6.5%	10.1%	5.5%	11.4%	5.5%	8.0%	7.8%	5.5%	7.1%	7.6%	10.2%	9.7%	12.3%	4.8%	13.4%	
R08年度	乗客数	8,828	2,972	3,958	2,541	2,465	5,333	8,156	3,975	3,912	3,114	6,353	3,292	1,285	1,661	3,170	1,867	1,061	933	2,872	67,750
	前年比	-2.6%	1.6%	0.6%	-2.0%	-0.9%	-0.8%	7.2%	-2.0%	0.2%	8.4%	3.5%	7.8%	6.5%	7.5%	8.8%	9.8%	4.8%	7.7%	4.2%	

# 駅別乗客数 年度比較表（1日当たり平均）

2026年4月末日現在

統計ベース

		空港	赤嶺	小祿	奥武山	壺川	旭橋	県庁前	美栄橋	牧志	安里	おもしろ	古島	市立	儀保	首里	石嶺	経塚	前田	てだこ	合計	
H15年度	乗客数	4,127	1,052	3,050	1,262	1,131	1,694	4,559	1,986	1,843	1,496	2,065	2,018	854	1,383	3,386						31,905
H16年度	乗客数	3,620	1,223	2,739	1,392	1,157	1,810	4,449	1,959	1,921	1,614	2,659	2,203	848	1,476	2,981						32,049
	前年比	-12.3%	16.3%	-10.2%	10.3%	2.3%	6.8%	-2.4%	-1.4%	4.2%	7.9%	28.8%	9.2%	-0.7%	6.7%	-12.0%						
H17年度	乗客数	4,166	1,461	2,933	1,521	1,346	1,951	4,788	2,014	2,226	1,741	3,836	2,390	892	1,526	3,150						35,940
	前年比	15.1%	19.5%	7.1%	9.3%	16.3%	7.8%	7.6%	2.8%	15.9%	7.9%	44.3%	8.5%	5.2%	3.4%	5.7%						
H18年度	乗客数	4,497	1,553	3,103	1,545	1,304	1,949	4,868	1,918	2,414	1,788	4,370	2,469	879	1,564	3,172						37,393
	前年比	7.9%	6.3%	5.8%	1.6%	-3.1%	-0.1%	1.7%	-4.8%	8.4%	2.7%	13.9%	3.3%	-1.5%	2.5%	0.7%						
H19年度	乗客数	4,607	1,632	3,166	1,566	1,283	1,966	4,916	1,924	2,417	1,747	4,422	2,499	821	1,557	3,191						37,713
	前年比	2.4%	5.1%	2.0%	1.4%	-1.6%	0.9%	1.0%	0.3%	0.1%	-2.3%	1.2%	1.2%	-6.6%	-0.4%	0.6%						
H20年度	乗客数	4,721	1,597	3,137	1,571	1,321	2,026	4,837	1,836	2,354	1,803	4,528	2,333	845	1,509	3,126						37,545
	前年比	2.5%	-2.1%	-0.9%	0.3%	3.0%	3.1%	-1.6%	-4.6%	-2.6%	3.2%	2.4%	-6.6%	2.9%	-3.1%	-2.0%						
H21年度	乗客数	4,096	1,665	3,019	1,566	1,281	1,959	4,564	1,976	2,124	1,813	3,714	2,265	824	1,468	2,939						35,272
	前年比	-13.2%	4.3%	-3.8%	-0.3%	-3.0%	-3.3%	-5.6%	7.6%	-9.8%	0.6%	-18.0%	-2.9%	-2.5%	-2.7%	-6.0%						
H22年度	乗客数	4,069	1,682	3,064	1,686	1,470	2,084	4,439	2,056	2,057	1,793	3,759	2,233	807	1,419	2,933						35,551
	前年比	-0.7%	1.0%	1.5%	7.7%	14.8%	6.4%	-2.7%	4.0%	-3.2%	-1.1%	1.2%	-1.4%	-2.1%	-3.3%	-0.2%						
H23年度	乗客数	4,069	1,731	3,119	1,830	1,555	2,115	4,466	2,153	2,299	1,857	3,933	2,245	846	1,424	3,049						36,689
	前年比	0.0%	2.9%	1.8%	8.5%	5.8%	1.5%	0.6%	4.7%	11.8%	3.6%	4.6%	0.5%	4.8%	0.4%	4.0%						
H24年度	乗客数	4,587	1,769	3,066	1,887	1,763	2,407	4,751	2,270	2,505	1,886	4,357	2,311	844	1,512	3,179						39,093
	前年比	12.7%	2.2%	-1.7%	3.1%	13.4%	13.8%	6.4%	5.4%	9.0%	1.6%	10.8%	2.9%	-0.2%	6.2%	4.3%						
H25年度	乗客数	4,706	1,837	3,213	1,920	1,790	2,677	5,205	2,328	2,672	1,918	4,610	2,286	861	1,592	3,214						40,831
	前年比	2.6%	3.8%	4.8%	1.7%	1.5%	11.2%	9.6%	2.6%	6.7%	1.7%	5.8%	-1.1%	2.0%	5.3%	1.1%						
H26年度	乗客数	4,842	1,836	3,262	1,912	1,816	2,775	5,349	2,369	2,819	1,890	4,817	2,251	830	1,530	3,179						41,477
	前年比	2.9%	-0.1%	1.5%	-0.4%	1.5%	3.7%	2.8%	1.8%	5.5%	-1.5%	4.5%	-1.5%	-3.6%	-3.9%	-1.1%						
H27年度	乗客数	5,269	1,958	3,391	2,018	1,959	2,959	5,822	2,504	3,038	1,955	5,199	2,324	818	1,563	3,366						44,145
	前年比	8.8%	6.6%	4.0%	5.5%	7.9%	6.6%	8.8%	5.7%	7.8%	3.4%	7.9%	3.2%	-1.4%	2.2%	5.9%						
H28年度	乗客数	5,858	2,122	3,511	2,140	2,120	3,163	6,442	2,750	3,305	2,073	5,525	2,400	844	1,668	3,542						47,463
	前年比	11.2%	8.4%	3.5%	6.0%	8.2%	6.9%	10.6%	9.8%	8.8%	6.0%	6.3%	3.3%	3.2%	6.7%	5.2%						
H29年度	乗客数	6,501	2,248	3,689	2,150	2,154	3,361	6,680	2,909	3,505	2,164	5,624	2,535	881	1,718	3,599						49,716
	前年比	11.0%	5.9%	5.1%	0.5%	1.6%	6.3%	3.7%	5.8%	6.1%	4.4%	1.8%	5.6%	4.4%	3.0%	1.6%						
H30年度	乗客数	7,027	2,433	3,775	2,281	2,072	3,893	7,001	3,113	3,542	2,336	5,753	2,683	972	1,804	3,671						52,355
	前年比	8.1%	8.2%	2.3%	6.1%	-3.8%	15.8%	4.8%	7.0%	1.1%	7.9%	2.3%	5.8%	10.3%	5.0%	2.0%						
H31年度	乗客数	7,191	2,469	3,754	2,383	2,051	4,308	6,813	3,082	3,355	2,435	5,672	2,728	1,000	1,638	3,316	1,075	640	548	1,308		55,766
	前年比	2.3%	1.5%	-0.6%	4.5%	-1.0%	10.7%	-2.7%	-1.0%	-5.3%	4.2%	-1.4%	1.7%	2.9%	-9.2%	-9.7%						
R02年度	乗客数	2,662	1,428	2,258	1,367	1,284	2,194	3,764	1,592	1,282	1,494	3,119	1,802	713	908	1,583	839	505	365	885		30,044
	前年比	-63.0%	-42.2%	-39.9%	-42.6%	-37.4%	-49.1%	-44.8%	-48.3%	-61.8%	-38.6%	-45.0%	-33.9%	-28.7%	-44.6%	-52.3%	-22.0%	-21.1%	-33.4%	-32.3%		
R03年度	乗客数	3,082	1,441	2,391	1,413	1,356	2,392	3,996	1,686	1,410	1,622	3,281	1,855	723	917	1,597	962	582	444	1,112		32,263
	前年比	15.8%	0.9%	5.9%	3.4%	5.6%	9.0%	6.2%	5.9%	10.0%	8.6%	5.2%	2.9%	1.4%	1.0%	0.9%	14.7%	15.2%	21.6%	25.6%		
R04年度	乗客数	5,995	1,981	3,102	1,884	1,802	3,598	5,632	2,524	2,492	2,217	4,517	2,318	842	1,158	2,106	1,256	703	612	1,587		46,326
	前年比	94.5%	37.5%	29.7%	33.3%	32.9%	50.4%	40.9%	49.7%	76.7%	36.7%	37.7%	25.0%	16.5%	26.3%	31.9%	30.6%	20.8%	37.8%	42.7%		
R05年度	乗客数	7,175	2,464	3,585	2,222	2,071	4,321	6,549	3,238	3,176	2,514	5,158	2,602	980	1,306	2,442	1,436	827	714	2,023		54,803
	前年比	19.7%	24.4%	15.6%	17.9%	14.9%	20.1%	16.3%	28.3%	27.4%	13.4%	14.2%	12.3%	16.4%	12.8%	16.0%	14.3%	17.6%	16.7%	27.5%		
R06年度	乗客数	8,020	2,702	3,809	2,435	2,336	4,881	7,211	3,640	3,700	2,659	5,693	2,895	1,127	1,437	2,644	1,550	902	827	2,431		60,898
	前年比	11.8%	9.7%	6.2%	9.6%	12.8%	13.0%	10.1%	12.4%	16.5%	5.8%	10.4%	11.3%	15.0%	10.0%	8.3%	7.9%	9.1%	15.8%	20.2%		
R07年度	乗客数	9,066	2,926	3,935	2,593	2,487	5,374	7,606	4,056	3,905	2,873	6,139	3,053	1,207	1,546	2,913	1,701	1,013	867	2,756		66,017
	前年比	13.0%	8.3%	3.3%	6.5%	6.5%	10.1%	5.5%	11.4%	5.5%	8.0%	7.8%	5.5%	7.1%	7.6%	10.2%	9.7%	12.3%	4.8%	13.4%		
R08年度	乗客数	8,828	2,972	3,958	2,541	2,465	5,333	8,156	3,975	3,912	3,114	6,353	3,292	1,285	1,661	3,170	1,867	1,061	933	2,872		67,750
	前年比	-2.6%	1.6%	0.6%	-2.0%	-0.9%	-0.8%	7.2%	-2.0%	0.2%	8.4%	3.5%	7.8%	6.5%	7.5%	8.8%	9.8%	4.8%	7.7%	4.2%		

※ 営業日数は、H15 → 235日、H16・H26 → 363日、H24・H30・R02・R05 → 364日、H27・H31 → 366日。