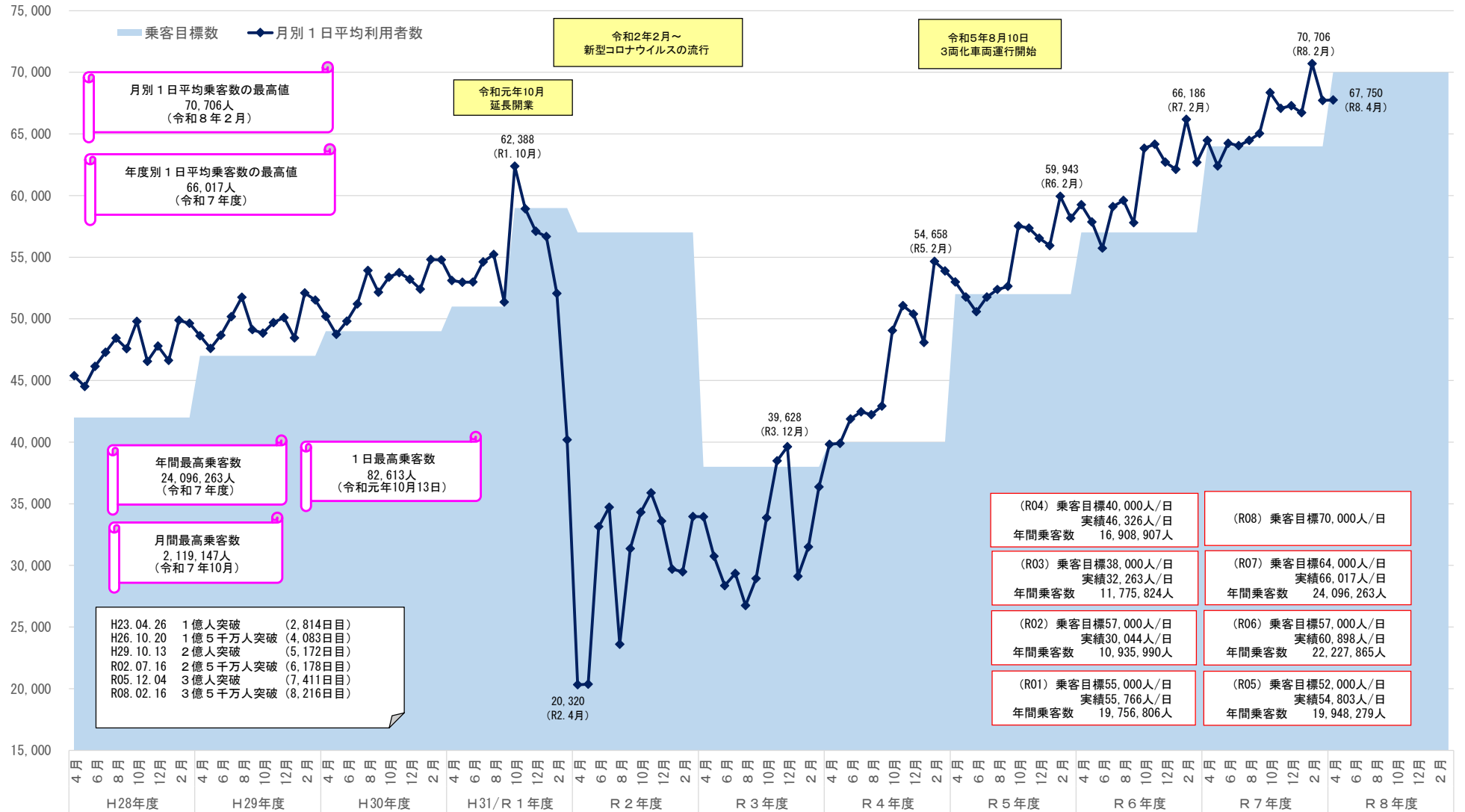


# 沖縄都市モノレール平均乗客数の推移（1日平均乗客数）

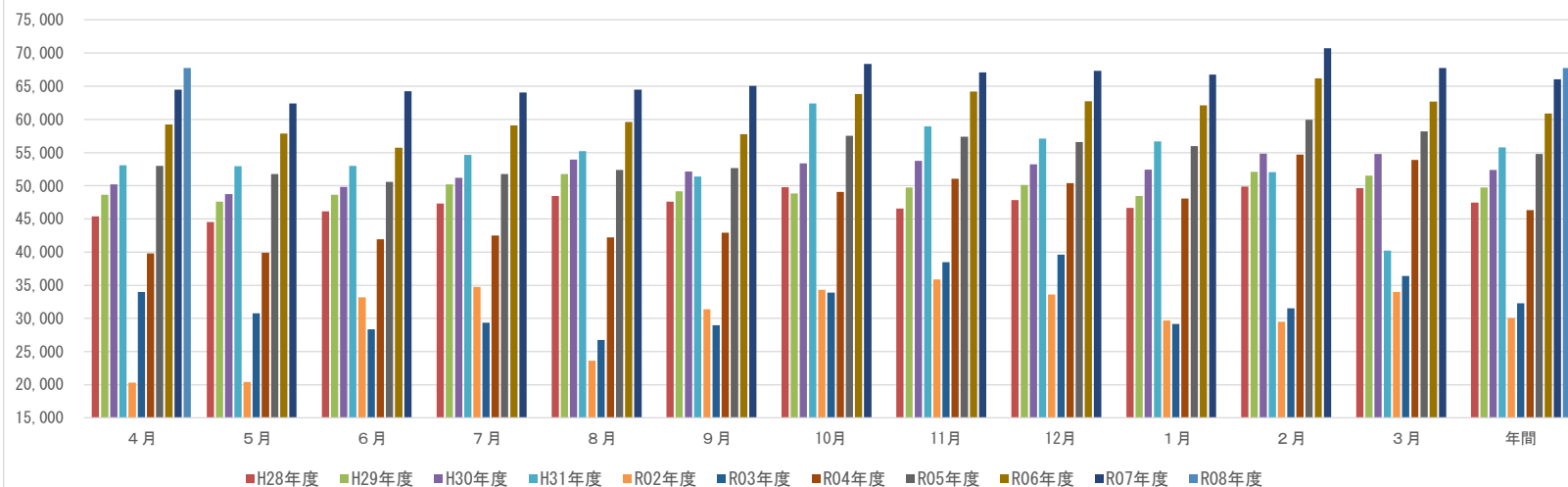
統計ベース

2026年4月末日現在



### 月別乗客数の推移（1日平均乗客数）

統計ベース



	4月	5月	6月	7月	8月	9月	10月	11月	12月	1月	2月	3月	年間
最高値	67,750	62,402	64,240	64,047	64,484	65,044	68,360	67,076	67,289	66,716	70,706	67,716	67,750
	(R08)	(R07)	(R07)	(R07)	(R07)	(R07)	(R07)	(R07)	(R07)	(R07)	(R07)	(R07)	(R08)

	4月	5月	6月	7月	8月	9月	10月	11月	12月	1月	2月	3月	年間	前年比
H15年度					46,600	33,556	33,655	30,225	29,187	27,530	28,134	30,378	31,905	
H16年度	29,117	28,984	28,370	30,885	32,884	31,896	35,106	31,506	32,769	31,749	33,477	37,833	32,049	0.448%
H17年度	34,885	34,051	33,825	35,440	38,177	37,099	38,810	35,844	35,385	33,629	35,616	38,427	35,940	12.144%
H18年度	35,810	35,343	34,960	36,211	38,966	37,852	41,383	37,438	37,117	35,853	38,278	39,477	37,393	4.042%
H19年度	37,246	36,022	35,938	36,591	39,395	39,473	39,172	37,683	37,607	36,405	37,915	39,071	37,713	0.856%
H20年度	36,940	35,722	35,577	38,003	40,202	39,589	41,701	36,358	37,214	34,826	36,458	37,788	37,545	-0.446%
H21年度	35,510	34,656	34,506	35,785	36,887	35,296	36,455	33,995	35,124	33,196	35,122	36,657	35,272	-6.055%
H22年度	35,647	34,681	35,020	35,973	37,307	36,564	37,379	35,048	34,778	33,712	35,818	34,714	35,551	0.792%
H23年度	33,263	32,739	33,859	35,979	39,669	37,264	41,545	37,224	37,518	35,217	37,441	38,531	36,689	3.202%
H24年度	36,935	36,578	36,386	38,490	39,609	37,816	43,391	40,310	39,089	37,808	41,567	41,233	39,093	6.551%
H25年度	40,389	38,973	39,039	40,925	42,574	41,935	42,391	41,319	39,771	38,341	41,540	42,820	40,831	4.445%
H26年度	40,205	39,614	40,443	41,966	42,984	41,677	42,853	41,391	41,005	39,507	42,627	43,552	41,477	1.583%
H27年度	42,933	41,818	42,571	42,985	44,501	45,356	47,369	44,148	44,770	42,903	45,232	45,168	44,145	6.432%
H28年度	45,389	44,515	46,146	47,297	48,433	47,582	49,787	46,552	47,804	46,628	49,879	49,643	47,463	7.517%
H29年度	48,633	47,606	48,663	50,189	51,756	49,123	48,852	49,708	50,117	48,469	52,091	51,531	49,716	4.748%
H30年度	50,202	48,737	49,806	51,204	53,919	52,173	53,382	53,739	53,210	52,406	54,814	54,788	52,355	5.307%
H31年度	53,107	52,969	52,989	54,619	55,221	51,380	62,388	58,928	57,094	56,693	52,077	40,190	55,766	6.515%
R02年度	20,320	20,374	33,148	34,724	23,618	31,376	34,317	35,898	33,606	29,692	29,487	33,975	30,044	-46.125%
R03年度	33,953	30,747	28,370	29,353	26,742	28,937	33,879	38,488	39,628	29,124	31,510	36,370	32,263	7.385%
R04年度	39,824	39,906	41,888	42,465	42,234	42,916	49,057	51,079	50,405	48,086	54,658	53,888	46,326	43.590%
R05年度	52,999	51,767	50,575	51,768	52,380	52,638	57,530	57,365	56,549	55,950	59,943	58,166	54,803	18.299%
R06年度	59,246	57,859	55,739	59,112	59,615	57,795	63,833	64,175	62,709	62,120	66,186	62,687	60,898	11.122%
R07年度	64,475	62,402	64,240	64,047	64,484	65,044	68,360	67,076	67,289	66,716	70,706	67,716	66,017	8.406%
R08年度	67,750												67,750	
前年差	3,275													

※ 黄色に塗りつぶされた箇所は、各月の最高値である。

2026年4月末日現在