

那霸機場站

Naha kuko Station

赤嶺站

Akamine Station

小祿站

Oroku Station

日本最西端的車站那霸機場站不但連接著沖繩的空中大門“那霸機場”也是“結心”電車的起點站。赤嶺站則是日本最南端的車站。小祿站周邊出現的新興商業區是因為“結心”電車而得以蓬勃發展，新增建的商用旅館等，也成為新興的觀光據點。

日本最西端的站碑 A-2 日本最南端的站碑 H-5

最西端之碑建立在那霸機場旁；最南端之碑建立在赤嶺站旁，可自由參觀

為了紀念日本最西端和最南端的車站而建立的石碑



在日本軌道交通系統的車站裡位於最西端的那霸機場站和最南端的赤嶺站。在那霸機場旁票口旁建立了使用琉球石灰岩的石碑。石碑上鑲有白蘿蔔的模型，告訴旅客們這裡以前是塊種蘿蔔的田地。最南端之碑則設立於赤嶺站旁的交通廣場內，可以在這裡以車站作為背景拍照留念。

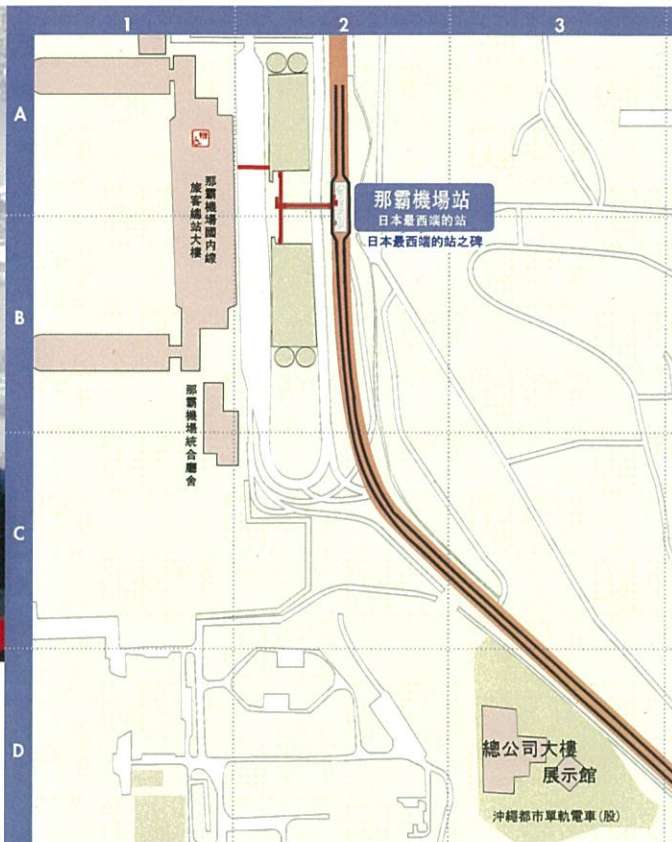


AEON 那霸購物中心 F-8

離小祿站很近 098-852-1515
那霸市金城 5-10-2

各種特產店都齊全的購物中心

從車站經由聯絡走廊，可以直接走到店內，因此可以避免淋雨。衣物、食品、生活日用品等都齊全。一樓設有特產店，到機場之前，可以在此先選購一些特產。



那霸機場 A-1

離那霸機場站很近 098-840-1179 (綜合服務台)
那霸市鏡水 150 全年無休

那霸機場為沖繩航線的空中大門，從這裡通往那霸市中心輕鬆方便。單軌電車連接機場，不必擔心受到交通的阻塞，到國際通或首里都能順利通往。而且從車站可以直接通往 JASCO 購物商場那霸店及 DFS Galleria 沖繩免稅購物商場，回國前可在這裡購買各種禮物非常方便。此外，機場內附設有餐廳及販賣各種禮品的商店區。



1樓

沖繩觀光會議局的觀光詢問處。可拿到各種舉辦活動的傳單及各種商店的廣告小冊



2樓

購物區裡有販賣沖繩物產的直營店及 WASHITA SHOP。



3樓

大樓的兩端設有歡送客用陽臺，參觀者可以悠閒地眺望飛機起落。



4樓

沖繩料理、日本料理、三明治、中國菜等各種餐廳鱗次櫛比。

國道號碼 縣道號碼 公車站 多功能洗手間

沖繩特產①

KARIYUSHI 衫

KARIYUSHI 衫和夏威夷花值衫相似，是“在沖繩縫製”“體現沖繩特色的服裝”。在2000年的沖繩高峰會上因各國首腦穿著而一舉聞名，有花紋圖案和傳統圖樣等各種樣式。



沖繩 OUTLET MALL ASHIBINAA

那霸機場出來只要十五分鐘車程
0120-151-427
豐見城市豐崎 1-118 店舖營業時間:10點~20點 年中無休

日本最南端的購物廣場

「ASHIBINAA」的意思是男女老少聚集一堂「遊玩的庭園」。廣場內設有 101 家國內外知名品牌店，提供的商品均打二至七折。2012 年預計又有 35 家店舖全新開張，在這裡可以儘情購買種類齊全的名牌商品。



赤嶺站
日本最南端的車站
日本最南端車站之碑