

第5回 沖繩鐵軌道技術検討委員会資料

参考資料1

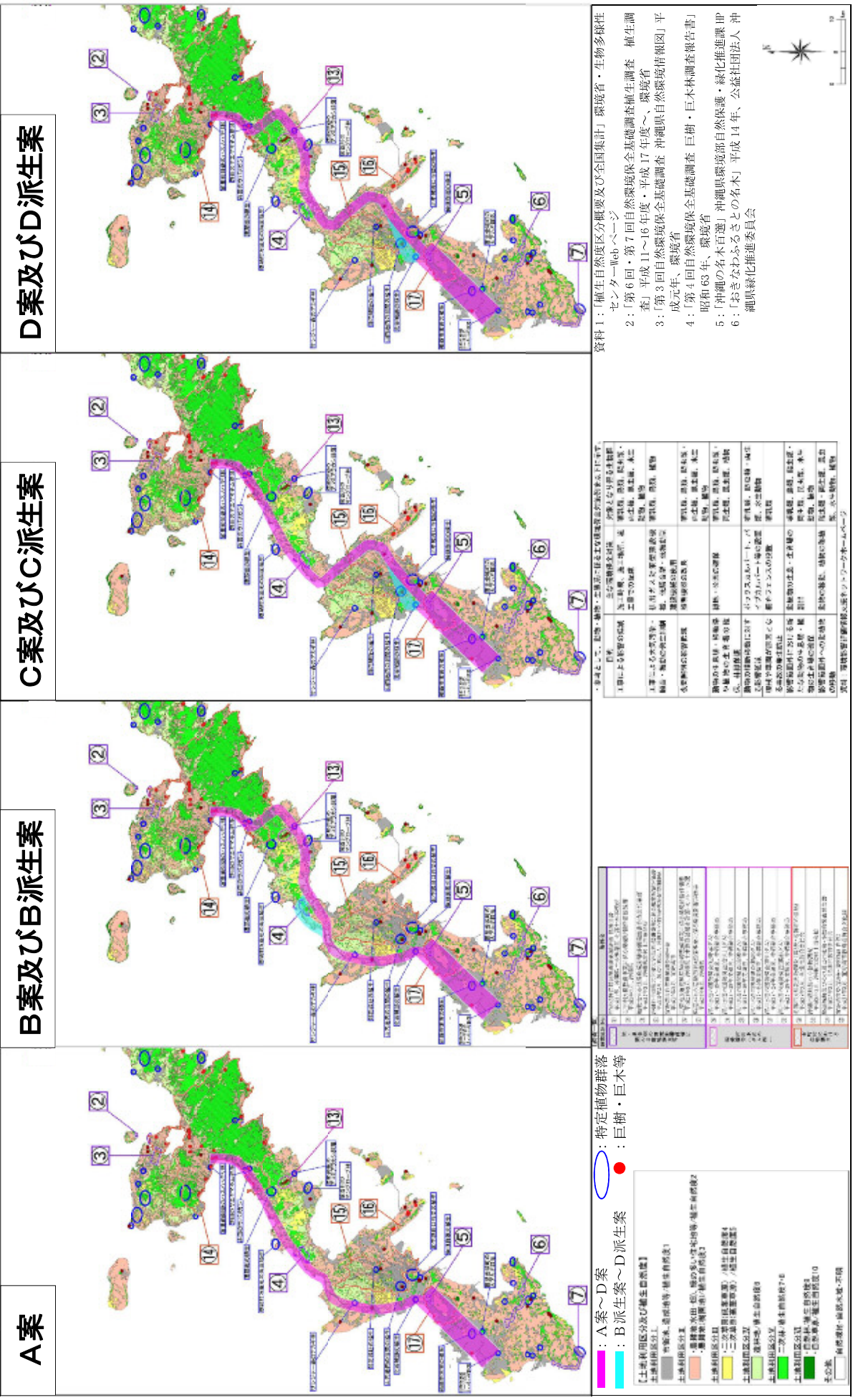
環境関連資料（基礎情報）

平成28年10月28日
沖繩県

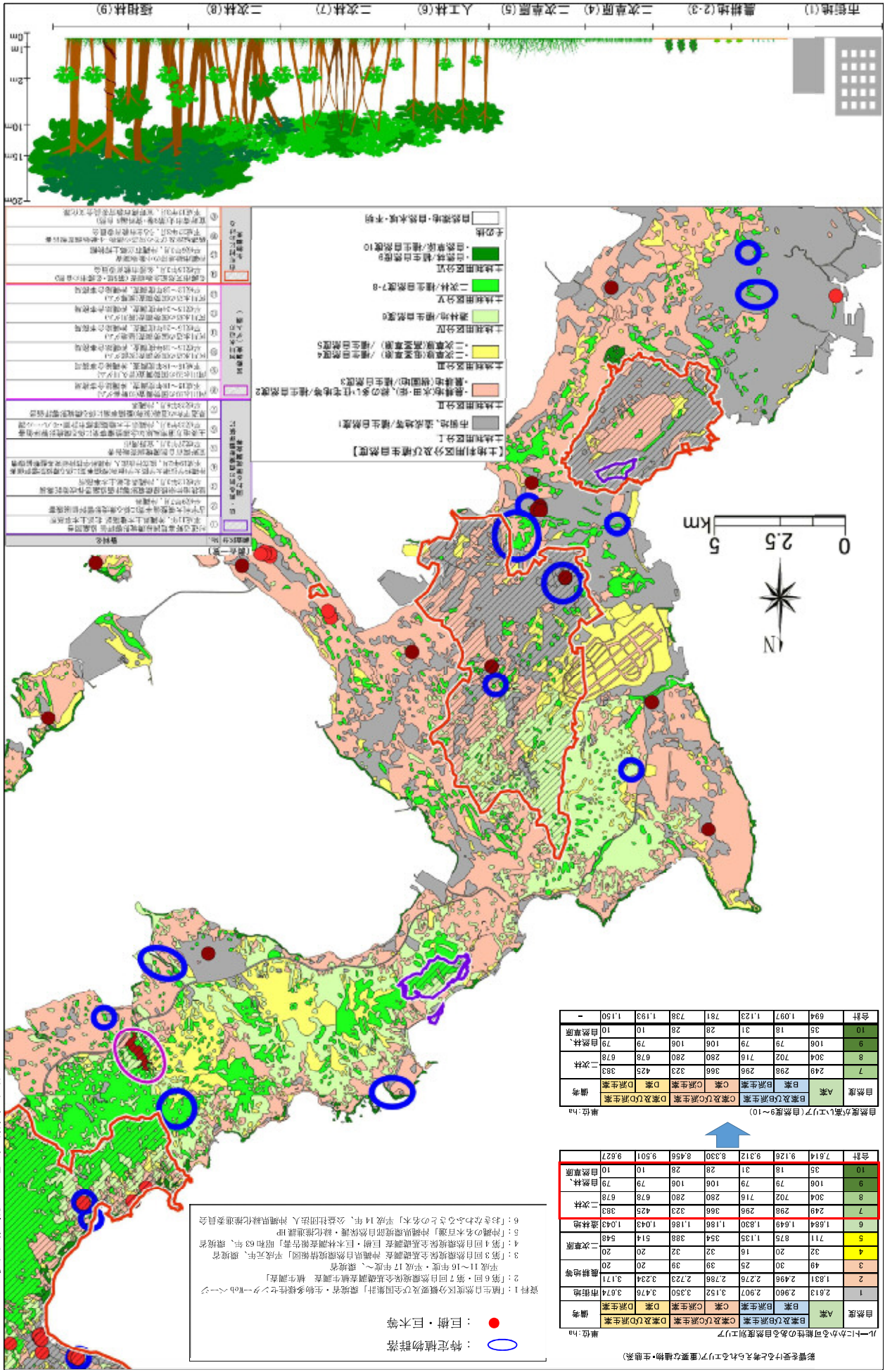
2. 環境影響について（環境情報図）

2-1 自然環境

2-1-1 重要な植物・生態系



2-1-1 重要な植物・生態系（詳細図）



資料1：「植生自然度区分概要及び全国集計」環境省・生物多様性セクターWebページ
 2：「第6回・第7回自然環境保全基礎調査報告書」環境省・生物多様性セクターWebページ
 3：「第3回自然環境保全基礎調査 沖縄県自然環境情報」平成元年、環境省
 4：「第4回自然環境保全基礎調査 巨樹・巨木林調査報告書」昭和63年、環境省
 5：「沖縄の名木百選」沖縄県環境部自然保護・緑化推進課HP
 6：「おきなわふさとの木」平成14年、公益社団法人 沖縄県緑化推進委員会

単位：ha

自然度	A区	B区	C区	D区	備考
自然度	1,684	2,960	2,907	3,152	3,074
B区及びB派生区	2,960	2,960	2,960	2,960	2,960
C区及びC派生区	2,907	2,907	2,907	2,907	2,907
D区及びD派生区	3,152	3,152	3,152	3,152	3,152
市街地	3,074	3,074	3,074	3,074	3,074
農耕地等	20	20	20	20	20
二次草原	548	548	548	548	548
二次林	678	678	678	678	678
自然林	79	79	79	79	79
自然草原	10	10	10	10	10
合計	7,614	9,126	9,312	8,330	9,501

単位：ha

自然度	A区	B区	C区	D区	備考
自然度	1,684	2,960	2,907	3,152	3,074
B区及びB派生区	2,960	2,960	2,960	2,960	2,960
C区及びC派生区	2,907	2,907	2,907	2,907	2,907
D区及びD派生区	3,152	3,152	3,152	3,152	3,152
市街地	3,074	3,074	3,074	3,074	3,074
農耕地等	20	20	20	20	20
二次草原	548	548	548	548	548
二次林	678	678	678	678	678
自然林	79	79	79	79	79
自然草原	10	10	10	10	10
合計	9,944	10,977	11,233	781	738

ルートに於ける可能な自然度別エリア
 影響を及ぼすと考えられるエリア(重要な植物・生態系)