

第 1 章

概 要 編

§ 1 沖縄県流域下水道の概要

本県には、3箇所の流域下水道があり、県下水道事務所が所管する4つの処理場で、3流域下水道施設全般の維持管理を行っている。

(1) 中部流域下水道

沖縄本島中南部西海岸側の10市町村を流域とする「中部流域下水道」は、米国民政府が策定した「沖縄中南部統合下水道計画」に基づき昭和41年に着手し、昭和44年（西暦1969年）には那覇下水処理場（現・那覇浄化センター）、その翌年の昭和45年には伊佐浜下水処理場（現・宜野湾浄化センター）が簡易処理で運用を開始した。

その後、昭和47年の本土復帰と同時に本県に引き継がれ、下水道施設の整備を推進し、宜野湾浄化センターが昭和51年に、那覇浄化センターが昭和52年にそれぞれ標準活性汚泥法による高級処理へと移行した。

現在では、那覇処理区の那覇浄化センターでは那覇市を中心に、浦添市、豊見城市、南風原町（3市1町）、伊佐浜処理区の宜野湾浄化センターでは、浦添市、宜野湾市、沖縄市、北谷町、嘉手納町、北中城村、読谷村（3市2町2村）の汚水を処理している。宜野湾浄化センターは平成7年より高効率な担体添加型活性汚泥法を一部導入したほか、施設の老朽化や汚水量の増加に対応するため、平成17年から浄化センター海側に敷地を展開し、第3系列の処理施設の改築工事を実施している。

汚水処理による生活環境の保全を行いながら、那覇浄化センターでは昭和59年より消化ガス発電の実施、平成14年より那覇市と共同で高度処理水の再生水利用事業を実施するほか、宜野湾浄化センターでは平成28年よりFIT（再生可能エネルギー固定価格買取制度）を活用した消化ガスの売却を開始するなど環境負荷の少ない循環型社会の形成に取り組んでいる。

(2) 中城湾流域下水道

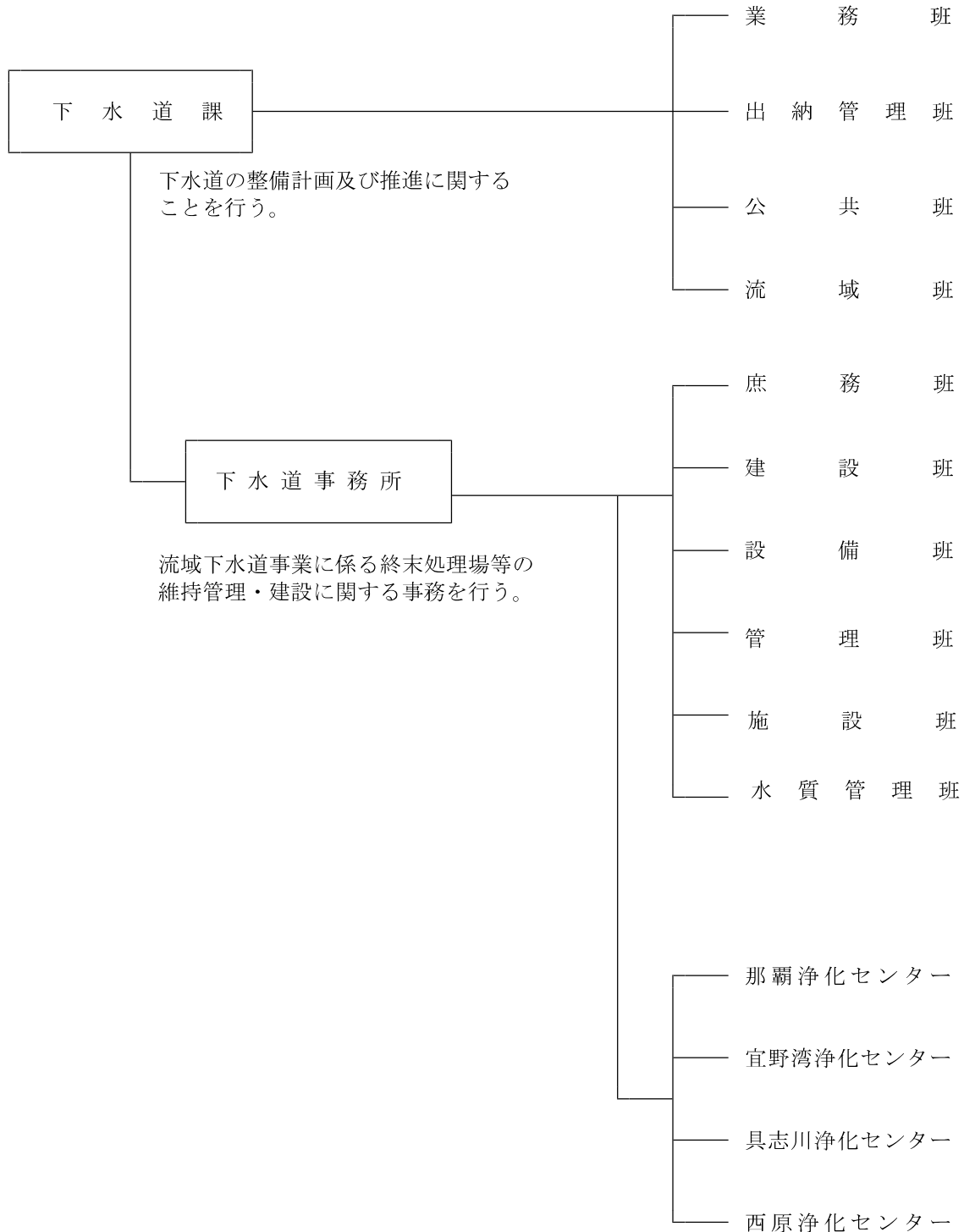
中城湾流域下水道は、昭和58年にうるま市、沖縄市、北中城村（2市1村）を対象とした中城湾流域下水道事業計画「具志川処理区」として採択され、昭和62年の海邦国体の開催に合わせた同年7月に具志川下水処理場（現・具志川浄化センター）が標準活性汚泥法による供用を開始した。

具志川浄化センターでは平成28年よりFITを活用した消化ガスの売却を行い、再生可能エネルギーの活用を推進している。

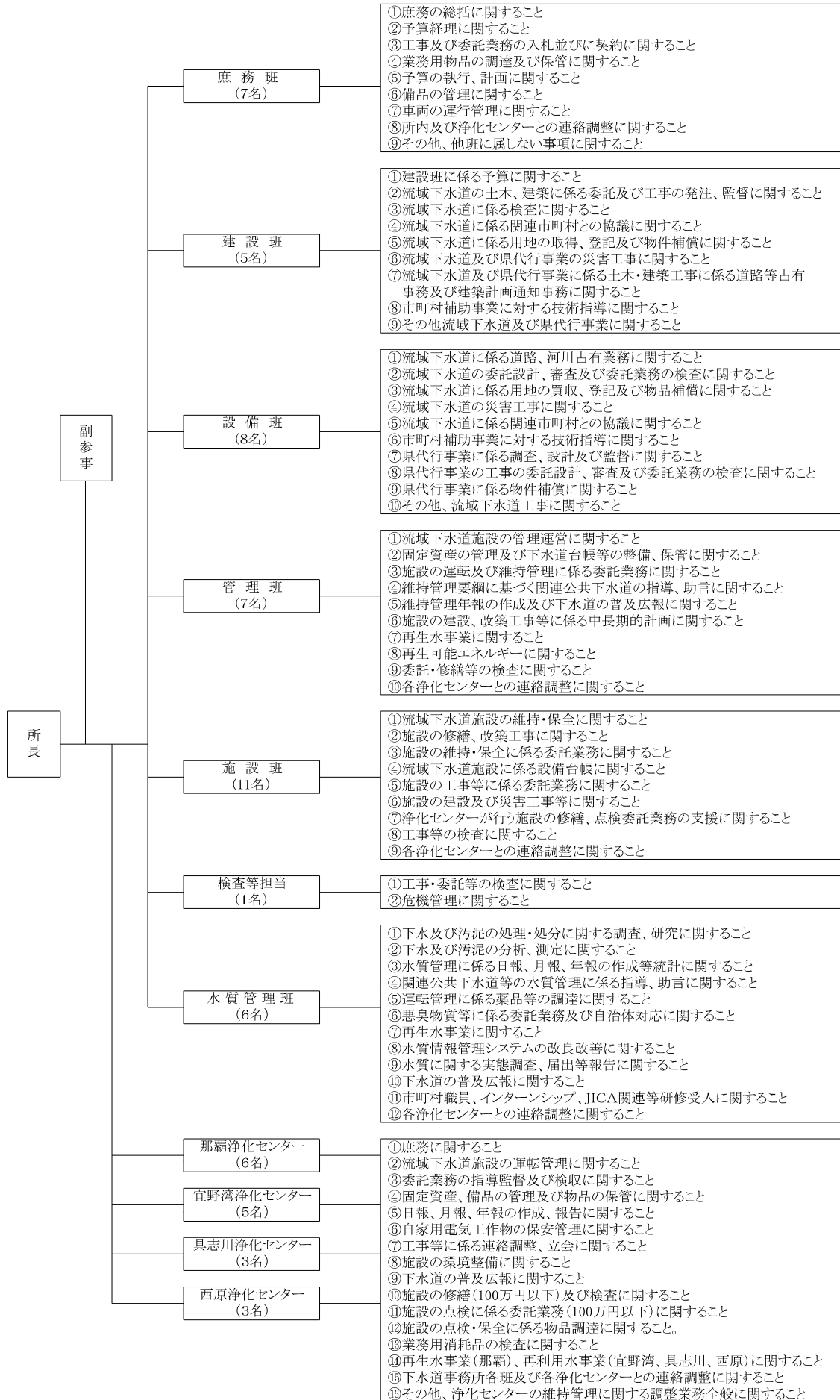
(3) 中城湾南部流域下水道

中城湾南部流域下水道は、県庁所在地の那覇市に近く、中城湾港マリンタウンプロジェクト等により都市化が進む南城市、西原町、与那原町、中城村（1市2町1村）を対象とした「西原処理区」として整備された。平成14年4月より流域下水道4番目の処理場である西原浄化センターが標準活性汚泥法による供用を行っている。

§ 2 下水道事業の執行体制（令和3年度）



§ 3 下水道事務所事務分掌（令和3年度）

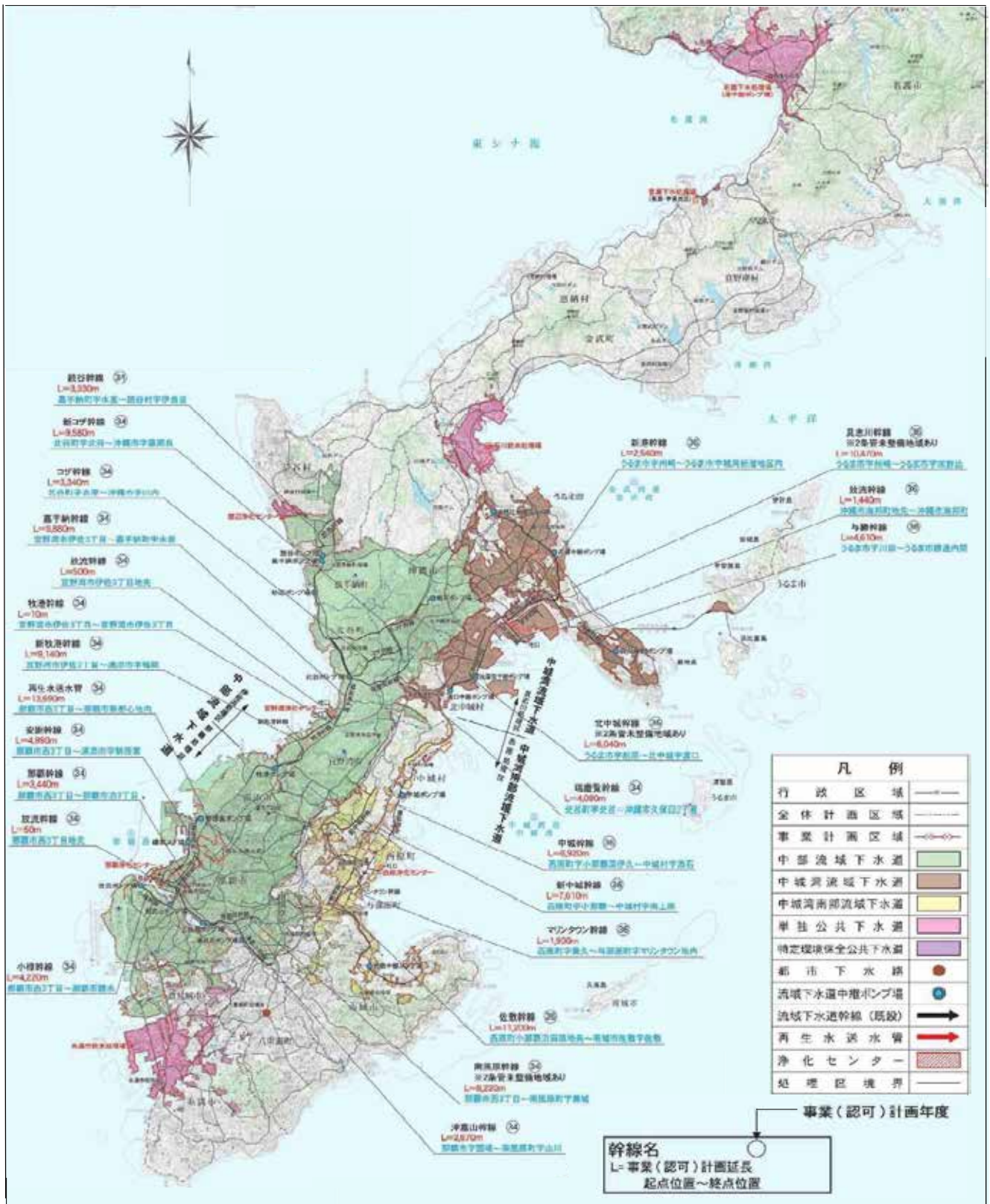


§ 4 流域下水道計画概要

区 分		① 中部流域下水道					
		<那覇処理区>			<伊佐浜処理区>		
項 目	年度 単位	全体計画	事業計画	現況	全体計画	事業計画	現況
		(令和17年度)	(令和8年度)	(令和3年度末)	(令和17年度)	(令和8年度)	(令和3年度末)
下水処理場名	—	那覇浄化センター			宜野湾浄化センター		
下水処理場面積	h a	11.87	11.87	10.48	13.74	13.74	13.74
排除方式	—	分流式	分流式	分流式	分流式	分流式	分流式
処理方式	—	標準活性汚泥法	標準活性汚泥法	標準活性汚泥法	担体添加型活性汚泥法	担体添加型活性汚泥法	担体添加型活性汚泥法 標準活性汚泥法
流入水質 (BOD)	mg/L	220	220	210	220	220	190
〃 (SS)	mg/L	220	220	197	190	190	168
処理区域面積	h a	6,872.9	6,353.1	5,245.9	9,107.3	8,596.7	7,627.3
処理人口	人	450,900	448,800	437,212	327,400	314,900	305,049
処理能力	m ³ /日	211,000	211,000	134,000	170,000	180,000	140,000
中継ポンプ場数	箇所	6	6	6	6	6	6
関係市町村		那覇市 浦添市 豊見城市 南風原町	那覇市 浦添市 豊見城市 南風原町	那覇市 浦添市 豊見城市 南風原町	浦添市 宜野湾市 沖縄市 北谷町 嘉手納町 北中城村 読谷村	浦添市 宜野湾市 沖縄市 北谷町 嘉手納町 北中城村 読谷村	浦添市 宜野湾市 沖縄市 北谷町 嘉手納町 北中城村 読谷村

区 分		② 中城湾流域下水道			③ 中城湾南部流域下水道		
		<具志川処理区>			<西原処理区>		
項 目	年度 単位	全体計画	事業計画	現況	全体計画	事業計画	現況
		(令和17年度)	(令和6年度)	(令和3年度末)	(令和17年度)	(令和6年度)	(令和3年度末)
下水処理場名	—	具志川浄化センター			西原浄化センター		
下水処理場面積	h a	8.95	8.95	8.95	7.63	7.63	7.25
排除方式	—	分流式	分流式	分流式	分流式	分流式	分流式
処理方式	—	標準活性汚泥法	標準活性汚泥法	標準活性汚泥法	標準活性汚泥法	標準活性汚泥法	標準活性汚泥法
流入水質 (BOD)	mg/L	230	230	230	240	240	200
〃 (SS)	mg/L	190	190	194	200	200	232
処理区域面積	h a	3,657.6	3,563.2	2,518.0	2,120.9	1,801.2	996.2
処理人口	人	140,900	137,900	116,003	91,600	84,000	57,588
処理能力	m ³ /日	64,000	64,000	36,700	41,600	35,600	11,900
中継ポンプ場数	箇所	5	5	5	2	2	2
関係市町村		沖縄市 うるま市 北中城村	沖縄市 うるま市 北中城村	沖縄市 うるま市 北中城村	南城市 西原町 与那原町 中城村	南城市 西原町 与那原町 中城村	南城市 西原町 与那原町 中城村

§ 5 沖縄県流域下水道計画図



参考文献：令和2年度 下水道のあらまし

「この地図は、国土地理院発行の5万分1地形図を使用したものである。」

§ 6 事業収入及び費用（対前年度比較）

（１）収益

（単位：円）

区 分 科 目	令和3年度		令和2年度		対前年度比較		備 考
	金 額	構成比率	金 額	構成比率	金 額	増減率	
1. 営業収益	4,968,016,420	45.5	4,812,529,148	44.7	155,487,272	103.2	
(1)維持管理負担金	4,810,644,900	44.0	4,654,951,699	43.2	155,693,201	103.3	
(2)再生水利用負担金	27,993,088	0.3	28,877,568	0.3	-884,480	96.9	
(3)受託事業収益	0	0.0	0	0.0	0	—	
(4)その他の営業収益	129,378,432	1.2	128,699,881	1.2	678,551	100.5	
2. 営業外収益	5,966,601,914	54.5	5,971,483,801	55.3	-4,881,887	99.9	
(1)受取利息及び配当金	2,493	0.0	0	0.0	2,493	—	
(2)他会計補助金	930,840,727	8.5	907,415,216	8.4	23,425,511	102.5	
(3)補助金	0	0.0	0	0.0	0	—	
(4)長期前受金戻入	5,027,290,235	45.9	5,060,887,706	46.9	-33,597,471	99.3	
(5)雑収益	8,468,459	0.1	3,180,879	0.0	5,287,580	266.2	
3. 特別利益	2,114,617	0.0	1,186,978	0.0	927,639	178.1	
(1)固定資産売却益	0	0.0	759,121	0.0	-759,121	0.0	
(2)過年度損益修正益	1,764,481	0.0	0	0.0	1,764,481	—	
(3)長期前受金戻入	0	0.0	0	0.0	0	—	
(4)その他特別利益	350,136	0.0	427,857	0.0	-77,721	81.8	
事 業 収 入 合 計	10,936,732,951	100.0	10,785,199,927	100.0	151,533,024	101.4	

（２）費用

（単位：円）

区 分 科 目	令和3年度		令和2年度		対前年度比較		備 考
	金 額	構成比率	金 額	構成比率	金 額	増減率	
1. 営業費用	10,044,217,799	97.1	10,056,713,628	95.9	-12,495,829	99.9	
(1)管渠費	107,067,574	1.0	188,411,637	1.8	-81,344,063	56.8	
(2)ポンプ場費	328,204,564	3.2	315,489,952	3.0	12,714,612	104.0	
(3)処理場費	3,405,267,604	32.9	3,334,995,619	31.8	70,271,985	102.1	
(4)再生水事業費	49,498,342	0.5	44,613,420	0.4	4,884,922	110.9	
(5)総係費	208,226,954	2.0	207,614,501	2.0	612,453	100.3	
(6)減価償却費	5,896,998,144	57.0	5,961,269,392	56.9	-64,271,248	98.9	
(7)資産減耗費	48,954,617	0.5	4,319,107	0.0	44,635,510	1133.4	
2. 営業外費用	298,868,931	2.9	315,151,950	3.0	-16,283,019	94.8	
(1)支払利息及び 企業債権取扱諸費	295,672,601	2.9	313,007,967	3.0	-17,335,366	94.5	
(2)雑支出	3,196,330	0.0	2,143,983	0.0	1,052,347	149.1	
3. 特別損失	0	0	118,955,138	1.1	-118,955,138	0.0	
(1)固定資産売却損	0	0.0	0	0.0	0	—	
(2)減損損失	0	0.0	0	0.0	0	—	
(3)災害による損失	0	0.0	0	0.0	0	—	
(4)過年度損益修正損	0	0.0	0	0.0	0	—	
(5)その他特別損失	0	0.0	118,955,138	1.1	-118,955,138	0.0	
事 業 費 合 計	10,343,086,730	100.0	10,490,820,716	100.0	-147,733,986	98.6	

§ 7 電力使用量及び使用料金（令和3年度）

那覇浄化センター（消化ガス発電は除く）

項目	月	4月	5月	6月	7月	8月	9月	10月	11月	12月	1月	2月	3月	合計
ポンプ場	使用量 (千kWh)	144	145	156	192	183	160	157	153	145	152	150	148	1,885
	料金 (千円)	2,800	2,919	3,134	3,846	3,935	3,623	3,638	3,505	3,417	3,641	3,718	3,820	41,996
処理場	使用量 (千kWh)	1,114	1,074	1,154	1,227	1,276	1,253	1,234	1,212	1,157	1,184	1,144	1,069	14,098
	料金 (千円)	18,054	18,332	19,998	21,907	24,286	24,438	24,655	24,019	23,658	24,872	25,132	24,590	273,941
合計	使用量 (千kWh)	1,258	1,219	1,310	1,419	1,459	1,413	1,391	1,365	1,302	1,336	1,294	1,217	15,983
	料金 (千円)	20,854	21,251	23,132	25,753	28,221	28,061	28,293	27,524	27,075	28,513	28,850	28,410	315,937

宜野湾浄化センター

項目	月	4月	5月	6月	7月	8月	9月	10月	11月	12月	1月	2月	3月	合計
ポンプ場	使用量 (千kWh)	300	297	301	390	373	308	299	296	280	297	291	307	3,739
	料金 (千円)	6,007	6,199	6,366	7,982	8,186	7,255	7,240	7,089	6,949	7,435	7,556	8,117	86,381
処理場	使用量 (千kWh)	1,233	1,202	1,242	1,236	1,270	1,276	1,242	1,265	1,201	1,245	1,257	1,156	14,825
	料金 (千円)	19,946	20,474	21,619	22,416	24,609	25,260	25,218	25,308	24,787	26,338	27,624	26,669	290,268
合計	使用量 (千kWh)	1,533	1,499	1,543	1,626	1,643	1,584	1,541	1,561	1,481	1,542	1,548	1,463	18,564
	料金 (千円)	25,953	26,673	27,985	30,398	32,795	32,515	32,458	32,397	31,736	33,773	35,180	34,786	376,649

具志川浄化センター

項目	月	4月	5月	6月	7月	8月	9月	10月	11月	12月	1月	2月	3月	合計
ポンプ場	使用量 (千kWh)	107	104	108	117	118	109	107	108	103	109	106	102	1,300
	料金 (千円)	2,184	2,217	2,311	2,555	2,742	2,637	2,637	2,589	2,543	2,730	2,750	2,766	30,662
処理場	使用量 (千kWh)	437	423	439	439	448	440	426	434	421	446	448	413	5,215
	料金 (千円)	6,549	6,643	7,050	7,367	8,064	8,161	8,111	8,109	8,140	8,816	9,233	8,959	95,202
合計	使用量 (千kWh)	545	527	547	556	566	550	533	542	524	555	555	516	6,515
	料金 (千円)	8,733	8,860	9,361	9,922	10,806	10,798	10,748	10,698	10,683	11,546	11,983	11,725	125,864

西原浄化センター

項目	月	4月	5月	6月	7月	8月	9月	10月	11月	12月	1月	2月	3月	合計
ポンプ場	使用量 (千kWh)	19	19	21	23	24	22	21	21	18	21	19	19	247
	料金 (千円)	400	412	455	502	554	538	528	502	468	530	520	527	5,936
処理場	使用量 (千kWh)	248	218	226	228	232	226	221	227	221	230	228	211	2,716
	料金 (千円)	3,794	3,561	3,750	3,955	4,345	4,350	4,358	4,382	4,378	4,687	4,818	4,688	51,066
合計	使用量 (千kWh)	267	237	247	251	256	248	242	248	239	251	247	230	2,963
	料金 (千円)	4,194	3,973	4,205	4,457	4,899	4,888	4,886	4,884	4,846	5,217	5,338	5,215	57,002

合計

項目	月	4月	5月	6月	7月	8月	9月	10月	11月	12月	1月	2月	3月	合計
ポンプ場	使用量 (千kWh)	570	565	586	722	698	599	584	578	546	579	566	576	7,169
	料金 (千円)	11,391	11,747	12,266	14,885	15,417	14,053	14,043	13,685	13,377	14,336	14,544	15,230	164,974
処理場	使用量 (千kWh)	3,032	2,917	3,061	3,130	3,226	3,195	3,123	3,138	3,000	3,105	3,077	2,849	36,853
	料金 (千円)	48,343	49,010	52,417	55,645	61,304	62,209	62,342	61,818	60,963	64,713	66,807	64,906	710,477
合計	使用量 (千kWh)	3,603	3,482	3,647	3,852	3,924	3,795	3,707	3,716	3,546	3,684	3,644	3,426	44,026
	料金 (千円)	59,734	60,757	64,683	70,530	76,721	76,262	76,385	75,503	74,340	79,049	81,351	80,136	875,451

※電気料金の支払いは、毎月1日の電力会社検針数値を当月の料金及び電力使用量としている。

※毎月1日検針数値を当月の使用量としているため浄化センターの月末締め維持管理記録とはずれがある。

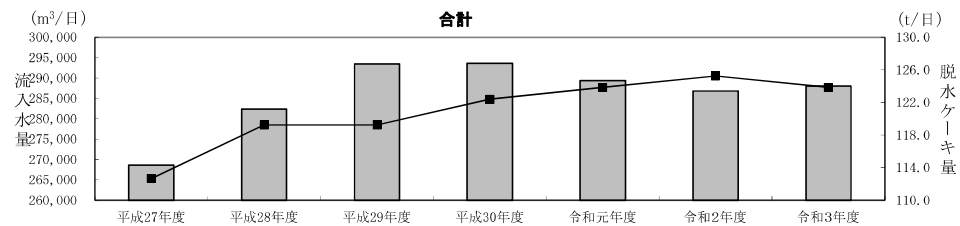
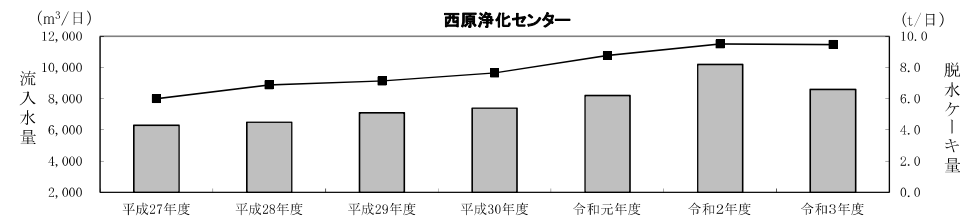
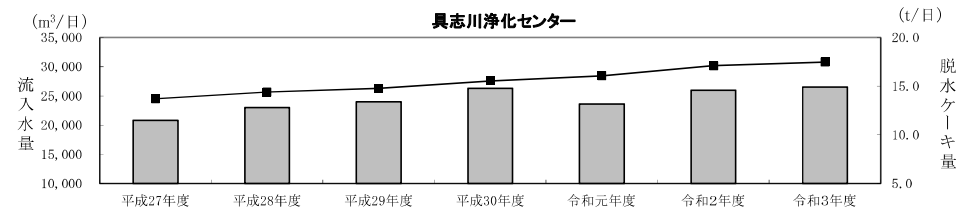
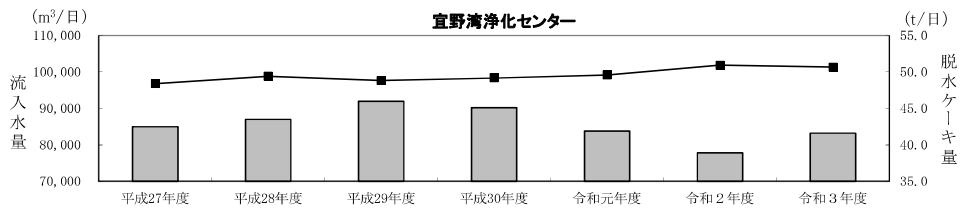
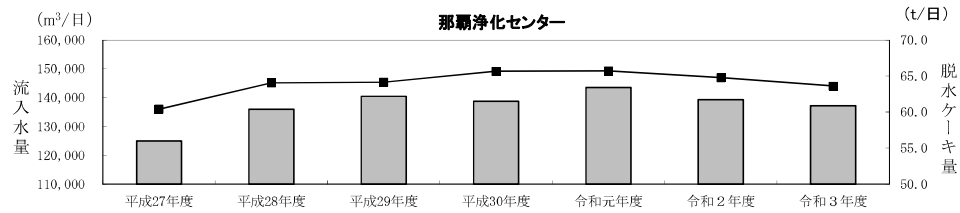
§ 8 流入水量及び脱水ケーキ量の推移

日平均流入水量(m³/日)

	平成27年度	平成28年度	平成29年度	平成30年度	令和元年度	令和2年度	令和3年度
那覇浄化センター	135,990	145,100	145,340	149,150	149,300	146,940	144,050
宜野湾浄化センター	96,810	98,870	97,660	98,390	99,210	101,850	101,350
具志川浄化センター	24,520	25,650	26,320	27,590	28,470	30,200	30,810
西原浄化センター	8,000	8,891	9,139	9,663	10,770	11,510	11,480
合計	265,320	278,511	278,459	284,793	287,750	290,500	287,690

日平均脱水ケーキ量(t/日)

	平成27年度	平成28年度	平成29年度	平成30年度	令和元年度	令和2年度	令和3年度
那覇浄化センター	56.0	60.4	62.2	61.5	63.4	61.7	60.9
宜野湾浄化センター	42.5	43.5	46.0	45.1	41.9	38.9	41.6
具志川浄化センター	11.5	12.8	13.4	14.8	13.2	14.6	14.9
西原浄化センター	4.3	4.5	5.1	5.4	6.2	8.2	6.6
合計	114.3	121.2	126.7	126.8	124.7	123.4	124.0



※折れ線は日平均流入水量、棒グラフは日平均脱水ケーキ量

§ 9 施設見学状況（令和3年度）

①那覇浄化センター（みずクリン那覇）

区分 月	学校関係		官公庁		民間		月合計	
	件数	人数	件数	人数	件数	人数	件数	人数
4月								
5月								
6月								
7月								
8月	新型コロナウイルスの感染拡大により中止							
9月								
10月								
11月								
12月								
1月								
2月								
3月								
年合計	0	0	0	0	0	0	0	0
構成比(%)	0	0	0	0	0	0	0	0

②宜野湾浄化センター（みずクリン宜野湾）

区分 月	学校関係		官公庁		民間		月合計	
	件数	人数	件数	人数	件数	人数	件数	人数
4月								
5月								
6月								
7月								
8月	新型コロナウイルスの感染拡大により中止							
9月								
10月								
11月								
12月								
1月								
2月								
3月								
年合計	0	0	0	0	0	0	0	0
構成比(%)	0	0	0	0	0	0	0	0

③具志川浄化センター（みずクリン具志川）

区分 月	学校関係		官公庁		民間		月合計	
	件数	人数	件数	人数	件数	人数	件数	人数
4月								
5月								
6月								
7月								
8月	新型コロナウイルスの感染拡大により中止							
9月								
10月								
11月								
12月								
1月								
2月								
3月								
年合計	0	0	0	0	0	0	0	0
構成比(%)	0	0	0	0	0	0	0	0

④西原浄化センター（みずクリン西原）

区分 月	学校関係		官公庁		民間		月合計	
	件数	人数	件数	人数	件数	人数	件数	人数
4月								
5月								
6月								
7月								
8月	新型コロナウイルスの感染拡大により中止							
9月								
10月								
11月								
12月								
1月								
2月								
3月								
年合計	0	0	0	0	0	0	0	0
構成比(%)	0	0	0	0	0	0	0	0

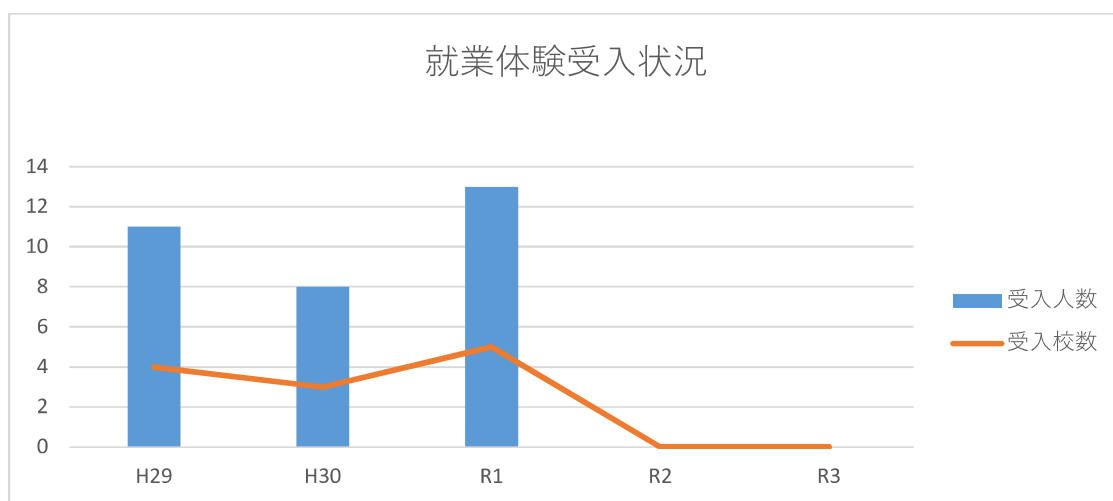
§ 10 就業体験受入状況（令和3年度）

下水道事務所

区分 月	中学校		高等学校		大学・高専等		月合計	
	件数	人数	件数	人数	件数	人数	件数	人数
R3年 4月							0	0
5月							0	0
6月							0	0
7月							0	0
8月							0	0
9月							0	0
10月							0	0
11月							0	0
12月							0	0
R4年 1月							0	0
2月							0	0
3月							0	0
年合計	0	0	0	0	0	0	0	0
構成比 (%)								

中学校1校の受け入れを予定していたが、新型コロナウイルスの感染拡大により、中止となった。

1回あたりの受入期間は、中学校は2日間、高等学校は3日間、大学は5日間。



平成29年度～令和3年度までの実績

就業体験の内容等（過去例）

- 沖縄県の下水道についての概要説明
- 水質試験（活性汚泥等の採取・検鏡、消化ガスの採取・ガス分析）
- 資料作成実習
- 水処理施設、汚泥処理施設、ガス発電施設等現場見学
- 土木工事監督業務体験
- 工事立ち合い検査見学
- F I T紹介

§ 1 1 市町村別公共下水道整備状況

令和4年3月末現在

	市町村名	行政人口	全体計画区域	利用可能	人 口	接続人口	水洗化率	全体計画	事業計画	供用開始	計画面積	事業
		(人) ※1	内現在人口	人口	普及率			面 積	面 積	済み面積	整備率	計画
		①	②	③	④=③/①	⑤	⑥=⑤/③	⑦	⑧	⑨	⑩=⑨/⑦	⑪=⑩/⑧
流域 関 連 公 共 下 水 道	1 那 覇 市	317,191	317,191	311,725	98.3	301,241	96.6	3,936.7	3,895.3	3,519.2	89.4	90.3
	2 沖 繩 市	142,520	141,658	138,765	97.4	123,507	89.0	3,465.6	3,427.5	2,760.6	79.7	80.5
	伊佐浜処理区	—	92,182	90,705	—	83,746	92.3	2,395.8	2,366.2	1,980.6	82.7	83.7
	具志川処理区	—	49,476	48,060	—	39,761	82.7	1,069.8	1,061.3	780.0	72.9	73.5
	3 浦 添 市	115,112	115,112	111,800	97.1	106,188	95.0	2,147.1	1,817.2	1,593.7	74.2	87.7
	那覇処理区	—	46,874	45,525	—	43,240	95.0	1,149.2	936.4	794.2	69.1	84.8
	伊佐浜処理区	—	68,238	66,275	—	62,948	95.0	997.9	880.8	799.5	80.1	90.8
	4 宜野湾市	99,902	99,902	95,843	95.9	80,988	84.5	1,972.3	1,927.9	1,806.8	91.6	93.7
	5 豊見城市	65,594	60,291	52,007	79.3	42,245	81.2	1,065.9	815.5	563.9	52.9	69.1
	6 うるま市(全体)	125,570	112,169	84,554	67.3	68,796	81.4	2,947.3	2,848.7	1,983.6	67.3	69.6
	うるま市(具志川処理区)	—	88,151	60,905	—	46,131	75.7	2,389.9	2,298.0	1,570.0	65.7	68.3
	7 南 城 市	45,530	22,445	12,220	26.8	8,315	68.0	573.7	410.1	247.6	43.2	60.4
	8 南風原町	40,374	38,410	27,955	69.2	23,966	85.7	721.1	617.9	368.6	51.1	59.7
	9 北 谷 町	28,921	28,921	28,548	98.7	27,852	97.6	1,378.0	1,378.0	1,319.7	95.8	95.8
	10 嘉手納町	13,245	13,245	13,245	100.0	13,130	99.1	1,132.9	1,132.9	1,131.9	99.9	99.9
11 北中城村	17,865	17,687	11,315	63.3	8,115	71.7	611.3	543.7	418.0	68.4	76.9	
伊佐浜処理区	—	10,380	4,277	—	2,834	66.3	413.4	345.8	250.0	60.5	72.3	
具志川処理区	—	7,307	7,038	—	5,281	75.0	197.9	197.9	168.0	84.9	84.9	
12 西 原 町	35,344	34,283	15,062	42.6	10,610	70.4	853.2	697.1	325.4	38.1	46.7	
13 与那原町	19,990	19,990	16,864	84.4	12,968	76.9	295.2	295.2	224.8	76.2	76.2	
14 中 城 村	22,076	19,386	13,442	60.9	8,953	66.6	399.0	359.0	198.4	49.7	55.3	
15 読谷村(全体)	41,801	23,527	10,326	24.7	6,899	66.8	754.0	537.5	406.6	53.9	75.6	
読谷村(伊佐浜処理区)	—	18,343	6,156	—	3,367	54.7	674.2	457.7	338.8	50.3	74.0	
(参考) 流域全体 ※2			1,035,015	915,852	88.5	817,576	89.3	21,616.1	20,073.0	16,387.4	75.8	81.6
単 独 公 共 下 水 道	1 名護市(全体)	63,644	49,821	44,614	70.1	39,240	88.0	1,242.3	1,135.7	756.0	60.9	66.6
	名護市(単独)	—	49,275	44,068	—	38,905	88.3	1,220.0	1,113.4	734.7	60.2	66.0
	2 糸 満 市	62,126	50,697	43,236	69.6	36,812	85.1	1,196.2	969.2	754.4	63.1	77.8
	3 宮古島市	54,769	30,162	8,406	15.3	7,173	85.3	839.0	441.0	194.0	23.1	44.0
	4 うるま市(旧石川市単独)	—	24,018	23,649	—	22,665	95.8	557.4	550.7	413.6	74.2	75.1
	5 本 部 町	13,020	9,801	8,345	64.1	7,085	84.9	486.5	486.5	443.3	91.1	91.1
	6 読谷村(単独)	—	5,184	4,170	—	3,532	84.7	79.8	79.8	67.8	85.0	85.0
7 石垣市(全体)	48,813	37,485	16,072	32.9	10,467	65.1	862.3	533.9	278.3	32.3	52.1	
石垣市(単独)	—	36,847	15,480	—	9,917	64.1	828.9	500.5	246.5	29.7	49.3	
特 定 環 境 保 全 公 共 下 水 道	1 名護市(喜瀬・幸地)	—	546	546	—	335	61.4	22.3	22.3	21.3	95.5	95.5
	2 石垣市(川平)	—	638	592	—	550	92.9	33.4	33.4	31.8	95.2	95.2
	3 久米島町	7,450	5,993	4,711	63.2	3,471	73.7	389.6	389.6	293.9	75.4	75.4
	4 渡嘉敷村	689	234	234	34.0	234	100.0	14.0	14.0	14.0	100.0	100.0
	5 座間味村	871	568	568	65.2	518	91.2	30.0	30.0	29.0	96.7	96.7
	6 竹 富 町	4,138	318	318	7.7	318	100.0	24.3	24.3	24.3	100.0	100.0
	7 大宜味村	3,061	276	276	9.0	276	100.0	21.0	21.0	17.4	82.9	82.9
小 計		1,389,616	1,249,572	1,070,451	77.0	949,367	88.7	27,358.5	24,748.7	19,673.4	71.9	79.5
その他町村		89,080										
合 計		1,478,696	1,249,572	1,070,451	72.4	949,367	88.7	27,358.5	24,748.7	19,673.4	71.9	79.5

※1 行政人口は令和4年3月31日現在の住民基本台帳による。(外国人登録は含む)

※2 流域内の行政人口については、処理区、流域毎に計画区域内人口②で按分した按分行政人口である。

流域全体の人口普及率は、④=③/②で求めている。