

第 1 章

概 要 編

§ 1 沖縄県流域下水道の概要

本県には、3箇所の流域下水道があり、下水道事務所が所管する4つの処理場で、沖縄本島中南部15市町村を対象に汚水処理を行っている。

(1) 中部流域下水道

沖縄本島中南部西海岸側の10市町村を流域とする「中部流域下水道」は、米国民政府が策定した「沖縄中南部統合下水道計画」に基づき下水道公社が昭和41年に着手し、昭和44年には那覇下水処理場（現・那覇浄化センター）、その翌年の昭和45年には伊佐浜下水処理場（現・宜野湾浄化センター）が簡易処理で運用を開始した。

その後、昭和47年の本土復帰と同時に県に引き継がれ、下水道施設の整備を推進し、宜野湾浄化センターが昭和51年に、那覇浄化センターが昭和52年にそれぞれ標準活性汚泥法による高級処理へと移行した。

現在では、那覇処理区的那覇浄化センターでは那覇市を中心に、浦添市、豊見城市、南風原町（3市1町）、伊佐浜処理区の宜野湾浄化センターでは、浦添市、宜野湾市、沖縄市、北谷町、嘉手納町、北中城村、読谷村（3市2町2村）の汚水を処理している。宜野湾浄化センターは平成7年より高効率な担体添加型活性汚泥法を一部導入したほか、施設の老朽化や汚水量の増加に対応するため、平成17年から浄化センター海側に敷地を展開し、第3系列の処理施設の改築工事を実施している。

汚水処理による生活環境の保全を行いながら、那覇浄化センターでは昭和59年より消化ガス発電の実施、平成14年より那覇市と共同で高度処理水の再生水利用事業を実施するほか、宜野湾浄化センターでは平成28年よりF I T（再生可能エネルギー固定価格買取制度）を活用した消化ガスの売却を開始するなど環境負荷の少ない循環型社会の形成に取り組んでいる。

(2) 中城湾流域下水道

中城湾流域下水道は、昭和58年にうるま市、沖縄市、北中城村（2市1村）を対象とした中城湾流域下水道事業計画「具志川処理区」として採択され、昭和62年の海邦国体の開催に合わせた同年7月に具志川下水処理場（現・具志川浄化センター）が標準活性汚泥法による供用を開始した。

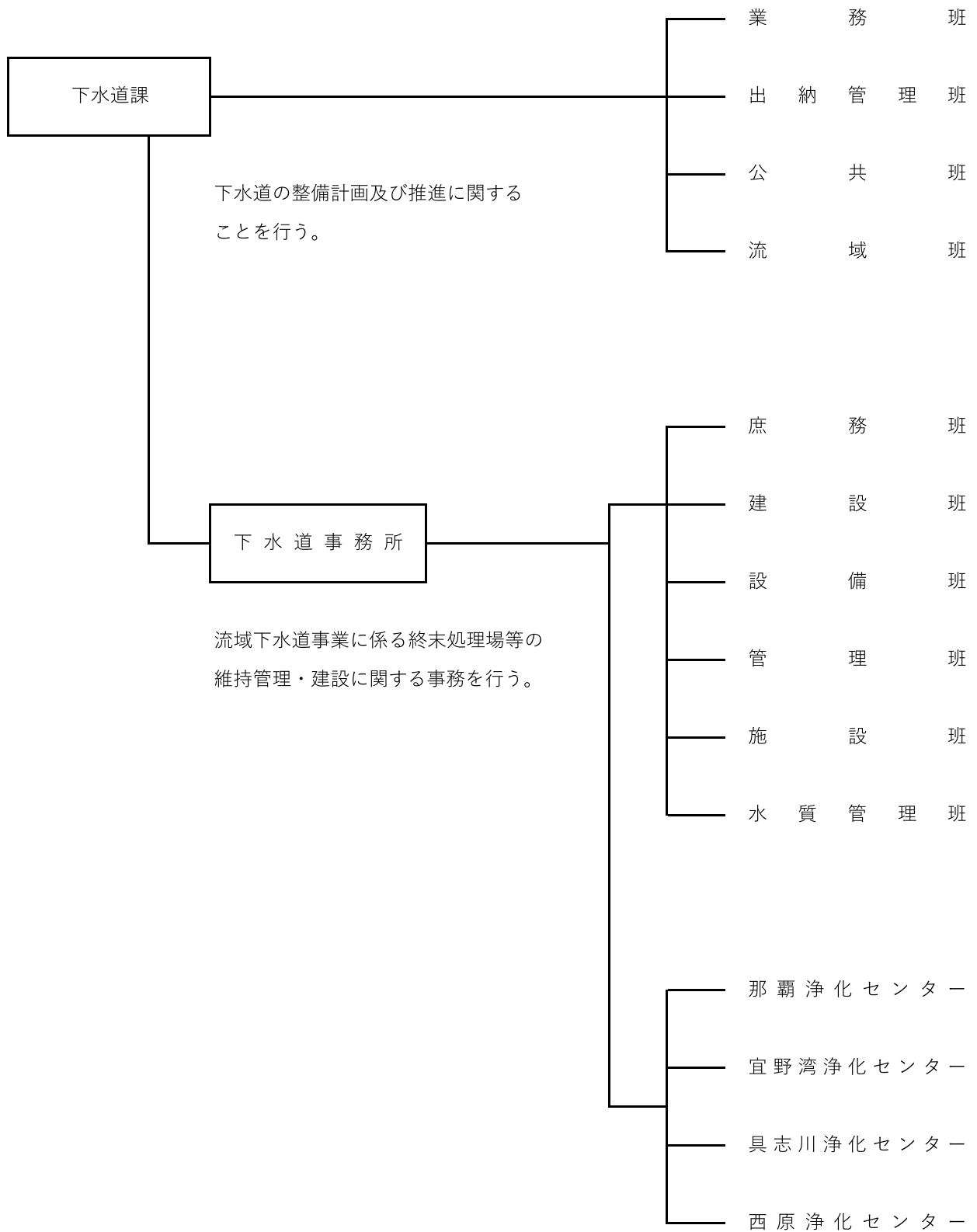
具志川浄化センターでは平成28年よりF I Tを活用した消化ガスの売却を開始するなど環境負荷の少ない循環型社会の形成に取り組んでいる。

(3) 中城湾南部流域下水道

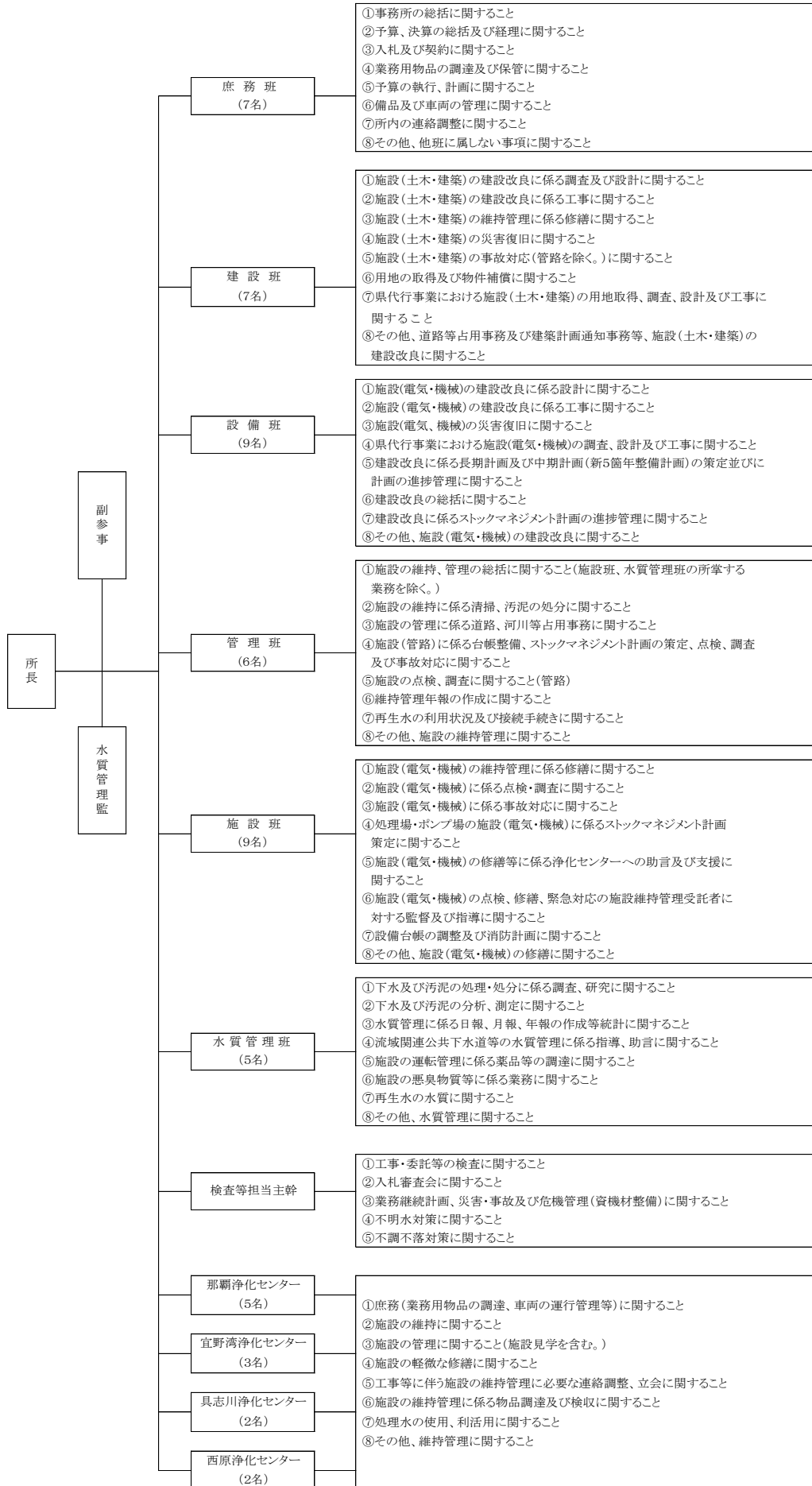
中城湾南部流域下水道は、県庁所在地の那覇市に近く、中城湾港マリントウンプロジェクト等により都市化が進む南城市、西原町、与那原町、中城村（1市2町1村）を対象とした「西原処理区」として整備された。平成14年4月より流域下水道4番目の処理場である西原浄化センターが標準活性汚泥法による供用を行っている。

西原浄化センターでは令和5年よりF I Tを活用した消化ガスの売却を開始するなど環境負荷の少ない循環型社会の形成に取り組んでいる。

§ 2 下水道事業の執行体制（令和6年度）



§ 3 下水道事務所事務分掌（令和6年度）

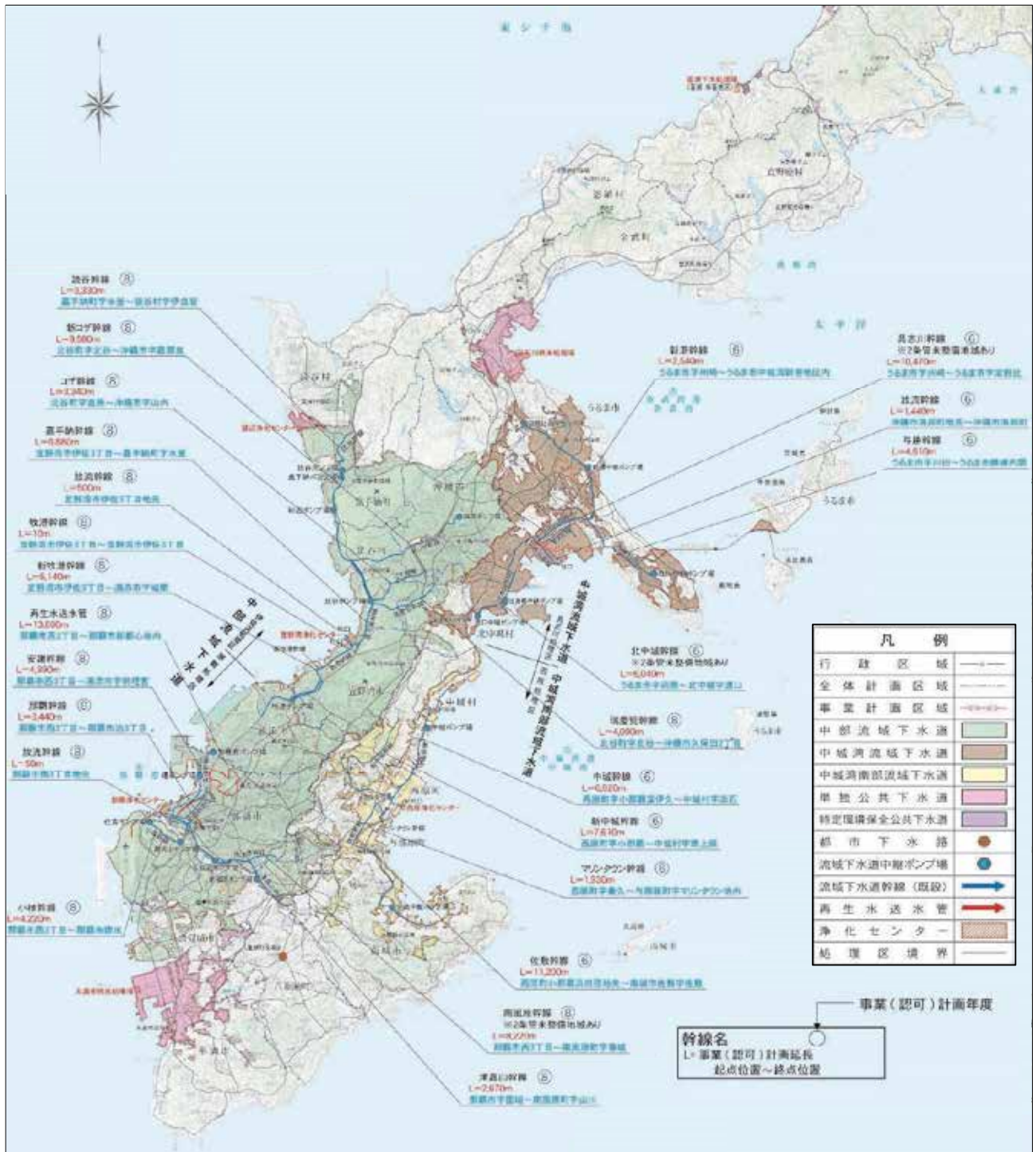


§ 4 流域下水道計画概要

区 分		① 中部流域下水道					
		<那覇処理区>			<伊佐浜処理区>		
項 目	年度 単位	全体計画	事業計画	現況	全体計画	事業計画	現況
		(令和27年度)	(令和8年度)	(令和6年度末)	(令和27年度)	(令和8年度)	(令和6年度末)
下水処理場名	—	那覇浄化センター			宜野湾浄化センター		
下水処理場面積	h a	11.87	11.87	11.87	13.74	13.74	13.74
排除方式	—	分流式	分流式	分流式	分流式	分流式	分流式
処理方式	—	標準活性汚泥法	標準活性汚泥法	標準活性汚泥法	担体添加型活性汚泥法	担体添加型活性汚泥法	担体添加型活性汚泥法
流入水質 (BOD)	mg/L	220	220	230	210	220	190
〃 (SS)	mg/L	210	220	202	190	190	159
処理区域面積	h a	6,771.0	6,353.1	5,271.8	8,811.0	8,596.7	7,686.9
処理人口	人	435,500	448,800	429,385	315,900	314,900	306,502
処理能力	m ³ /日	203,000	211,000	134,000	154,000	180,000	145,000
中継ポンプ場数	箇所	6	6	6	6	6	6
関係市町村		那覇市 浦添市 豊見城市 南風原町	那覇市 浦添市 豊見城市 南風原町	那覇市 浦添市 豊見城市 南風原町	浦添市 宜野湾市 沖縄市 北谷町 嘉手納町 北中城村 読谷村	浦添市 宜野湾市 沖縄市 北谷町 嘉手納町 北中城村 読谷村	浦添市 宜野湾市 沖縄市 北谷町 嘉手納町 北中城村 読谷村

区 分		② 中城湾流域下水道			③ 中城湾南部流域下水道		
		<具志川処理区>			<西原処理区>		
項 目	年度 単位	全体計画	事業計画	現況	全体計画	事業計画	現況
		(令和27年度)	(令和12年度)	(令和6年度末)	(令和27年度)	(令和12年度)	(令和6年度末)
下水処理場名	—	具志川浄化センター			西原浄化センター		
下水処理場面積	h a	8.95	8.95	8.95	7.63	7.63	7.25
排除方式	—	分流式	分流式	分流式	分流式	分流式	分流式
処理方式	—	標準活性汚泥法	標準活性汚泥法	標準活性汚泥法	標準活性汚泥法	標準活性汚泥法	標準活性汚泥法
流入水質 (BOD)	mg/L	240	240	210	230	230	190
〃 (SS)	mg/L	200	200	199	210	210	218
処理区域面積	h a	3,690.3	3,575.6	2,651.0	2,073.3	1,849.5	1,141.6
処理人口	人	150,100	147,200	116,814	94,430	83,000	60,653
処理能力	m ³ /日	67,200	66,000	36,700	47,200	35,600	17,800
中継ポンプ場数	箇所	5	5	5	2	2	2
関係市町村		沖縄市 うるま市 北中城村	沖縄市 うるま市 北中城村	沖縄市 うるま市 北中城村	南城市 西原町 与那原町 中城村	南城市 西原町 与那原町 中城村	南城市 西原町 与那原町 中城村

§ 5 沖縄県流域下水道計画図



参考文献：令和6年度 下水道のあらまし

この地図は、国土地理院発行の5万分1地形図を使用したものである。

※上記の図は令和5年度末時点の計画図であるため、

令和6年度に変更した中城湾流域下水道及び中城湾南部流域下水道の計画図は未反映。

§ 6 収益及び費用（対前年度比較）

（１）収益

（単位：円）

区 分 科 目	令和6年度		令和5年度		対前年度比較	
	金 額	構成比率	金 額	構成比率	金 額	増減率
1. 営業収益	5,043,170,862	46.1	5,053,841,981	45.7	-10,671,119	99.8
(1)維持管理負担金	4,853,269,850	44.3	4,872,357,850	44.0	-19,088,000	99.6
(2)再生水利用負担金	41,180,032	0.4	39,414,528	0.4	1,765,504	104.5
(3)受託事業収益	0	0.0	0	0.0	0	—
(4)その他の営業収益	148,720,980	1.4	142,069,603	1.3	6,651,377	104.7
2. 営業外収益	5,912,460,240	53.9	6,015,578,507	54.3	-103,118,267	98.3
(1)受取利息及び配当金	0	0.0	0	0.0	0	—
(2)他会計補助金	977,115,880	8.9	960,997,183	8.7	16,118,697	102.5
(3)補助金	0	0.0	0	0.0	0	—
(4)長期前受金戻入	4,933,380,762	45.0	5,048,440,402	45.5	-115,059,640	97.7
(5)雑収益	1,963,598	0.0	6,140,922	0.1	-4,177,324	32.0
3. 特別利益	526,934	0.0	913,832	0.0	-386,898	57.7
(1)固定資産売却益	0	0.0	0	0.0	0	—
(2)過年度損益修正益	176,798	0.0	562,736	0.0	-385,938	31.4
(3)長期前受金戻入	0	0.0	0	0.0	0	—
(4)その他特別利益	350,136	0.0	351,096	0.0	-960	—
事 業 収 入 合 計	10,956,158,036	100.0	11,070,334,320	100.0	-114,176,284	99.0

（２）費用

（単位：円）

区 分 科 目	令和6年度		令和5年度		対前年度比較	
	金 額	構成比率	金 額	構成比率	金 額	増減率
1. 営業費用	10,609,870,902	97.2	10,642,871,369	97.4	-33,000,467	99.7
(1)管渠費	59,724,612	0.5	58,445,864	0.5	1,278,748	102.2
(2)ポンプ場費	396,944,267	3.6	404,012,532	3.7	-7,068,265	98.3
(3)処理場費	3,905,562,735	35.8	3,888,617,869	35.6	16,944,866	100.4
(4)再生水事業費	59,017,504	0.5	56,445,256	0.5	2,572,248	104.6
(5)総係費	250,467,048	2.3	256,392,871	2.3	-5,925,823	97.7
(6)減価償却費	5,884,772,765	54.0	5,865,401,706	53.6	19,371,059	100.3
(7)資産減耗費	53,381,971	0.5	113,555,271	1.0	-60,173,300	47.0
2. 営業外費用	304,282,283	2.8	291,542,827	2.6	12,739,456	104.3
(1)支払利息及び 企業債権取扱諸費	300,687,319	2.8	288,174,561	2.6	12,512,758	104.3
(2)雑支出	3,594,964	0.0	3,368,266	0.0	226,698	106.7
3. 特別損失	0	0.0	0	0.0	0	—
(1)固定資産売却損	0	0.0	0	0.0	0	—
(2)減損損失	0	0.0	0	0.0	0	—
(3)災害による損失	0	0.0	0	0.0	0	—
(4)過年度損益修正損	0	0.0	0	0.0	0	—
(5)その他特別損失	0	0.0	0	0.0	0	—
事 業 費 合 計	10,914,153,185	100.0	10,934,414,196	100.0	-20,261,011	99.8

§ 7 電力使用量及び使用料金（令和6年度）

那覇処理区（消化ガス発電は除く）

項目	月	4月	5月	6月	7月	8月	9月	10月	11月	12月	1月	2月	3月	合計
ポンプ場	使用量 (千kWh)	171	176	194	155	155	164	166	158	147	147	135	146	1,914
	料金 (千円)	4,328	4,631	5,319	4,580	4,267	4,463	4,466	4,414	4,116	3,908	3,694	4,044	52,230
処理場	使用量 (千kWh)	1,176	1,245	1,234	1,324	1,424	1,281	1,275	1,189	1,171	994	962	1,108	14,383
	料金 (千円)	28,117	31,479	33,103	36,803	36,410	33,520	32,449	31,252	29,992	23,771	23,731	27,732	368,359
合計	使用量 (千kWh)	1,347	1,421	1,428	1,479	1,579	1,445	1,441	1,347	1,318	1,141	1,097	1,254	16,297
	料金 (千円)	32,445	36,110	38,422	41,383	40,677	37,983	36,915	35,666	34,108	27,679	27,425	31,776	420,589

伊佐浜処理区

項目	月	4月	5月	6月	7月	8月	9月	10月	11月	12月	1月	2月	3月	合計
ポンプ場	使用量 (千kWh)	330	357	422	320	299	338	338	318	290	297	269	293	3,871
	料金 (千円)	8,694	9,648	11,637	9,634	8,561	9,417	9,383	9,186	8,450	8,195	7,694	8,425	108,926
処理場	使用量 (千kWh)	1,176	1,227	1,191	1,251	1,262	1,223	1,250	1,209	1,197	1,215	1,097	1,218	14,518
	料金 (千円)	27,056	29,494	30,474	32,803	30,623	29,859	30,197	30,434	29,696	28,437	26,309	29,782	355,164
合計	使用量 (千kWh)	1,506	1,584	1,613	1,571	1,561	1,561	1,589	1,528	1,487	1,512	1,367	1,511	18,389
	料金 (千円)	35,750	39,142	42,111	42,438	39,184	39,276	39,580	39,621	38,146	36,632	34,003	38,207	464,089

具志川処理区

項目	月	4月	5月	6月	7月	8月	9月	10月	11月	12月	1月	2月	3月	合計
ポンプ場	使用量 (千kWh)	109	120	129	113	111	112	117	109	112	111	101	108	1,351
	料金 (千円)	2,962	3,333	3,720	3,496	3,180	3,215	3,288	3,231	3,244	3,051	2,868	3,133	38,721
処理場	使用量 (千kWh)	431	458	452	463	456	442	454	443	450	435	397	434	5,316
	料金 (千円)	9,264	10,289	10,838	11,417	10,394	10,157	10,290	10,472	10,440	9,559	8,930	9,999	122,049
合計	使用量 (千kWh)	541	578	581	576	567	555	571	552	562	546	497	543	6,667
	料金 (千円)	12,226	13,622	14,558	14,913	13,574	13,372	13,578	13,703	13,684	12,610	11,798	13,132	160,770

西原処理区

項目	月	4月	5月	6月	7月	8月	9月	10月	11月	12月	1月	2月	3月	合計
ポンプ場	使用量 (千kWh)	21	23	25	23	24	21	20	19	19	18	17	19	249
	料金 (千円)	571	636	724	710	677	613	578	577	574	526	512	564	7,262
処理場	使用量 (千kWh)	215	220	218	226	224	211	211	202	209	210	191	212	2,549
	料金 (千円)	4,771	5,113	5,396	5,771	5,292	4,988	4,949	4,942	4,996	4,717	4,414	5,014	60,363
合計	使用量 (千kWh)	236	243	243	249	248	232	231	221	228	228	208	231	2,798
	料金 (千円)	5,342	5,749	6,120	6,481	5,969	5,601	5,527	5,519	5,570	5,243	4,926	5,578	67,625

合計

項目	月	4月	5月	6月	7月	8月	9月	10月	11月	12月	1月	2月	3月	合計
ポンプ場	使用量 (千kWh)	631	676	770	611	589	635	641	604	568	573	522	566	7,386
	料金 (千円)	16,555	18,248	21,400	18,420	16,685	17,708	17,715	17,408	16,384	15,680	14,768	16,166	207,137
処理場	使用量 (千kWh)	2,998	3,150	3,095	3,264	3,366	3,157	3,190	3,043	3,027	2,854	2,647	2,972	36,763
	料金 (千円)	69,208	76,375	79,811	86,794	82,719	78,524	77,885	77,100	75,124	66,484	63,384	72,527	905,935
合計	使用量 (千kWh)	3,630	3,826	3,865	3,875	3,955	3,793	3,832	3,648	3,595	3,427	3,169	3,539	44,154
	料金 (千円)	85,763	94,623	101,211	105,215	99,404	96,232	95,600	94,509	91,508	82,164	78,152	88,693	1,113,074

※表中の各月電気料金支払いは、翌月1日に電力会社により検針されるため、翌月に支払っており、会計年度とずれがある。

(例：表中3月分は翌月4月1日に検針し、4月に支払っている。)

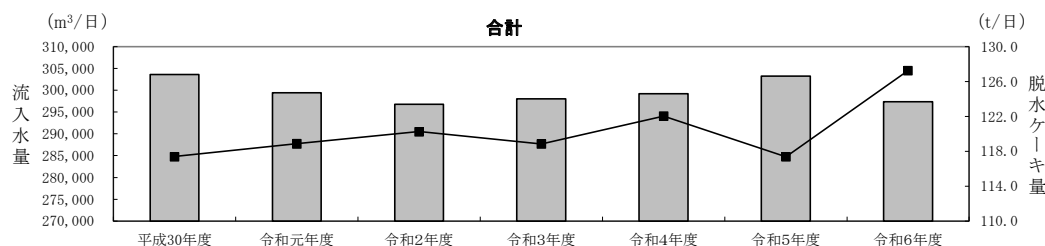
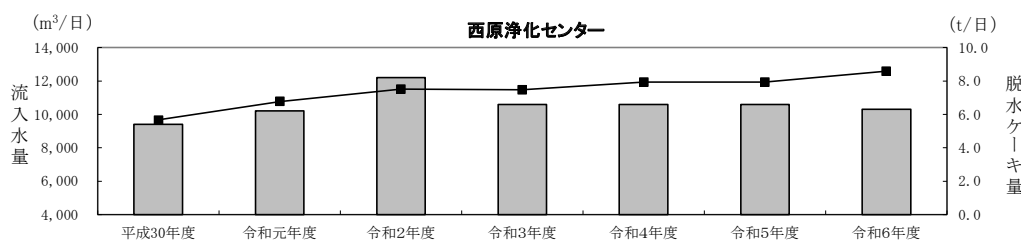
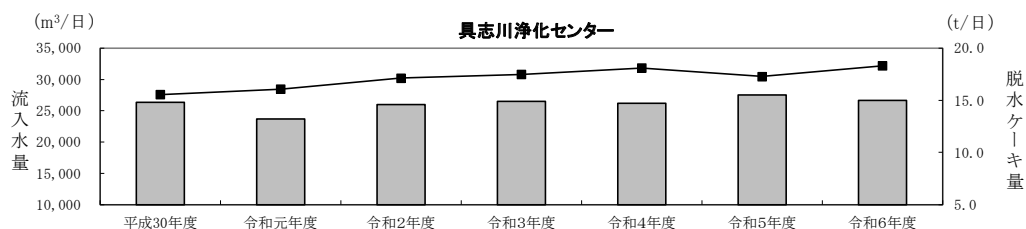
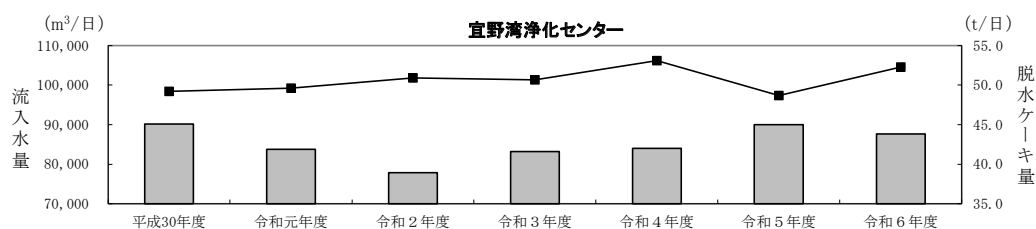
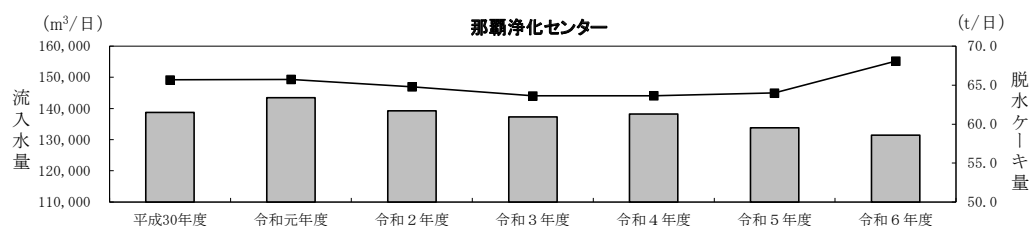
§ 8 流入水量及び脱水ケーキ量の推移

日平均流入水量(m³/日)

	平成30年度	令和元年度	令和2年度	令和3年度	令和4年度	令和5年度	令和6年度
那覇浄化センター	149,150	149,300	146,940	144,050	144,060	144,980	155,190
宜野湾浄化センター	98,390	99,210	101,850	101,350	106,220	97,350	104,560
具志川浄化センター	27,590	28,470	30,200	30,810	31,820	30,450	32,170
西原浄化センター	9,663	10,770	11,510	11,480	11,940	11,940	12,580
合計	284,793	287,750	290,500	287,690	294,040	284,720	304,500

日平均脱水ケーキ量(t/日)

	平成30年度	令和元年度	令和2年度	令和3年度	令和4年度	令和5年度	令和6年度
那覇浄化センター	61.5	63.4	61.7	60.9	61.3	59.5	58.6
宜野湾浄化センター	45.1	41.9	38.9	41.6	42.0	45.0	43.8
具志川浄化センター	14.8	13.2	14.6	14.9	14.7	15.5	15.0
西原浄化センター	5.4	6.2	8.2	6.6	6.6	6.6	6.3
合計	126.8	124.7	123.4	124.0	124.6	126.6	123.7



※折れ線は日平均流入水量、棒グラフは日平均脱水ケーキ量

参考：沖縄県流域下水道の令和6年度年間の流入水量は111,137,673m³、脱水ケーキ量は45,138tであった。

§ 9 施設見学状況（令和6年度）

①那覇浄化センター（みずクリン那覇）

区分 月	学校関係		官公庁		民間		月合計	
	件数	人数	件数	人数	件数	人数	件数	人数
4月					2	32	2	32
5月								
6月								
7月					2	18	2	18
8月					3	8	3	8
9月	1	32			2	23	3	55
10月			1	20			1	20
11月			1	1	1	15	2	16
12月			1	29			1	29
1月								
2月								
3月								
年合計	1	32	3	50	10	96	14	178
構成比(%)	7.1	18.0	21.4	28.1	71.4	53.9	100	100

②宜野湾浄化センター（みずクリン宜野湾）

区分 月	学校関係		官公庁		民間		月合計	
	件数	人数	件数	人数	件数	人数	件数	人数
4月			1	28			1	28
5月			2	18			2	18
6月			1	20			1	20
7月			1	4			1	4
8月								
9月	2	64					2	64
10月								
11月								
12月	1	3					1	3
1月								
2月	1	15					1	15
3月								
年合計	4	82	5	70			9	152
構成比(%)	44.4	53.9	56	46			100	100

③具志川浄化センター（みずクリン具志川）

区分 月	学校関係		官公庁		民間		月合計	
	件数	人数	件数	人数	件数	人数	件数	人数
4月								
5月								
6月	2	136					2	136
7月								
8月					1	35	1	35
9月	1	10					1	10
10月	1	74					1	74
11月	1	10					1	10
12月								
1月								
2月								
3月								
年合計	5	230			1	35	6	265
構成比(%)	83.3	86.8			16.7	13.2	100	100

④西原浄化センター（みずクリン西原）

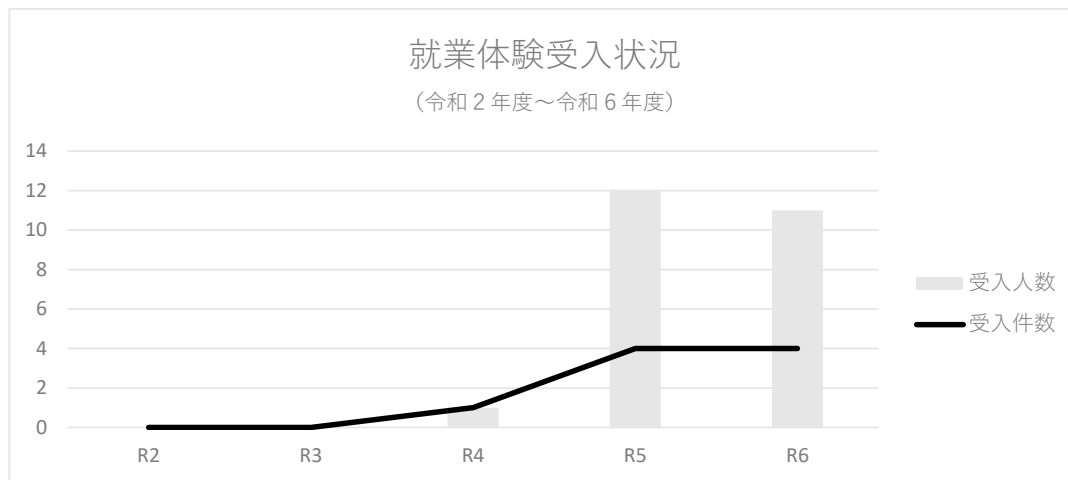
区分 月	学校関係		官公庁		民間		月合計	
	件数	人数	件数	人数	件数	人数	件数	人数
4月								
5月	1	166					1	166
6月								
7月					1	3	1	3
8月								
9月								
10月								
11月	1	87					1	87
12月	1	66					1	66
1月								
2月								
3月								
年合計	3	319			1	3	4	322
構成比(%)	75.0	99.1			25.0	0.9	100	100

§ 10 就業体験受入状況（令和6年度）

下水道事務所

月	区分	中学校		高等学校		大学・高専等		月合計	
		件数	人数	件数	人数	件数	人数	件数	人数
R6年	4月							0	0
	5月							0	0
	6月							0	0
	7月							0	0
	8月							0	0
	9月			1	3	1	2	2	5
	10月							0	0
	11月							0	0
	12月	1	3					1	3
R7年	1月	1	3					1	3
	2月							0	0
	3月							0	0
	年合計	2	6	1	3	1	2	4	11
	構成比 (%)	50.0%	54.5%	25.0%	27.3%	25.0%	18.2%	100.0%	100.0%

1回あたりの受入期間は、中学校は2日間、高等学校は3日間、大学は5日間。



就業体験の内容等（過去例）

- 沖縄県の下水道についての概要説明
- 水質試験（活性汚泥等の採取・検鏡、消化ガスの採取・ガス分析）
- 資料作成実習
- 水処理施設、汚泥処理施設、ガス発電施設等現場見学
- 土木工事監督業務体験
- 工事立ち合い検査見学
- F I T 紹介

§ 1 1 市町村別公共下水道整備状況

令和7年3月末現在

	市町村名	行政人口	全体計画区域	利用可能	人口	接続人口	水洗化率	全体計画	事業計画	供用開始	計画面積	事業面積
		(人) ※1 ①	内現在人口 (人) ②	人口 (人) ③	普及率 (%) ④=③/①			面積 (ha) ⑦	面積 (ha) ⑧	済み面積 (ha) ⑨	整備率 (%) ⑩=⑨/⑦	整備率 (%) ⑪=⑧/⑧
流域 関連 公共 下水 道	1 那覇市	312,021	312,021	306,851	98.3	297,972	97.1	3,936.7	3,898.4	3,531.3	89.7	90.6
	2 沖縄市	141,346	140,545	137,629	97.4	124,748	90.6	3,481.9	3,450.1	2,773.2	79.6	80.4
	伊佐浜処理区	—	90,656	89,264	—	83,640	93.7	2,402.0	2,376.4	1,988.3	82.8	83.7
	具志川処理区	—	49,889	48,365	—	41,108	85.0	1,079.9	1,073.7	784.9	72.7	73.1
	3 浦添市	114,803	114,803	112,042	97.6	107,369	95.8	2,152.9	1,823.0	1,616.7	75.1	88.7
	那覇処理区	—	46,505	45,271	—	43,575	96.3	1,149.2	936.4	796.9	69.3	85.1
	伊佐浜処理区	—	68,298	66,771	—	63,794	95.5	1,003.7	886.6	819.8	81.7	92.5
	4 宜野湾市	100,032	99,700	96,461	96.4	82,401	85.4	1,972.3	1,927.9	1,812.4	91.9	94.0
	5 豊見城市	65,549	60,191	48,621	74.2	43,484	89.4	1,029.5	833.7	564.6	54.8	67.7
	6 うるま市(全体)	126,931	113,004	85,067	67.0	71,372	83.9	2,969.9	2,848.7	2,109.8	71.0	74.1
	うるま市(具志川処理区)	—	89,106	61,512	—	48,731	79.2	2,412.5	2,298.0	1,696.2	70.3	73.8
	7 南城市	46,954	23,331	12,485	26.6	9,053	72.5	592.3	428.7	284.1	48.0	66.3
	8 南風原町	41,155	39,149	28,642	69.6	24,658	86.1	721.1	617.9	379.1	52.6	61.4
	9 北谷町	29,172	29,172	28,823	98.8	28,152	97.7	1,378.0	1,378.0	1,319.7	95.8	95.8
	10 嘉手納町	12,901	12,901	12,901	100.0	12,748	98.8	1,133.0	1,133.0	1,132.0	99.9	99.9
11 北中城村	17,871	17,693	11,679	65.4	8,697	74.5	611.3	563.8	423.7	69.3	75.2	
伊佐浜処理区	—	10,499	4,742	—	3,284	69.3	413.4	365.9	253.8	61.4	69.4	
具志川処理区	—	7,194	6,937	—	5,413	78.0	197.9	197.9	169.9	85.9	85.9	
12 西原町	35,335	34,609	15,267	43.2	11,585	75.9	853.2	697.1	403.2	47.3	57.8	
13 与那原町	19,798	19,798	17,383	87.8	13,390	77.0	295.2	295.2	235.3	79.7	79.7	
14 中城村	22,624	19,974	15,518	68.6	11,173	72.0	404.0	359.0	219.0	54.2	61.0	
15 読谷村(全体)	42,303	18,322	11,594	27.4	7,548	65.1	574.9	537.5	428.6	74.6	79.7	
読谷村(伊佐浜処理区)	—	13,528	7,540	—	4,121	54.7	493.7	457.7	360.8	73.1	78.8	
(参考) 流域全体 ※2		1,026,521	913,354	89.0	828,282	90.7	21,467.6	20,161.5	16,751.3	78.0	83.1	
単 独 公 共 下 水 道	1 名護市(全体)	64,288	50,372	45,471	70.7	40,255	88.5	1,242.3	1,135.7	772.9	62.2	68.1
	名護市(単独)	—	49,839	44,938	—	39,933	88.9	1,220.0	1,113.4	751.6	61.6	67.5
	2 糸満市	61,898	50,090	42,544	68.7	36,783	86.5	1,251.0	1,048.0	755.0	60.4	72.0
	3 宮古島市	54,956	30,701	8,658	15.8	7,387	85.3	839.0	441.0	246.9	29.4	56.0
	4 うるま市(旧石川市単独)	—	23,898	23,555	—	22,641	96.1	557.4	550.7	413.6	74.2	75.1
	5 本部町	12,883	9,609	8,161	63.3	7,044	86.3	486.5	486.5	443.3	91.1	91.1
	6 読谷村(単独)	—	4,794	4,054	—	3,427	84.5	81.2	79.8	67.8	83.5	85.0
7 石垣市(全体)	48,974	38,894	16,112	32.9	11,212	69.6	803.0	652.0	280.0	34.9	42.9	
石垣市(単独)	—	38,250	15,509	—	10,649	68.7	770.0	619.0	248.0	32.2	40.1	
特 定 環 境 保 全 公 共 下 水 道	1 名護市(喜瀬・幸地)	—	533	533	—	322	60.4	22.3	22.3	21.3	95.5	95.5
	2 石垣市(川平)	—	644	603	—	563	93.4	33.0	33.0	32.0	97.0	97.0
	3 久米島町	7,025	5,644	4,591	65.4	3,118	67.9	389.6	389.6	312.1	80.1	80.1
	4 渡嘉敷村	630	214	214	34.0	209	97.7	14.0	14.0	14.0	100.0	100.0
	5 座間味村	836	571	571	68.3	514	90.0	30.0	30.0	29.0	96.7	96.7
	6 竹富町	4,100	317	317	7.7	317	100.0	24.3	24.3	24.3	100.0	100.0
	7 大宜味村	2,925	279	279	9.5	279	100.0	21.0	21.0	17.4	82.9	82.9
小計	1,387,310	1,241,904	1,067,881	77.0	961,468	90.0	27,206.9	25,034.1	20,127.6	74.0	80.4	
その他町村	89,080											
合計	1,476,390	1,241,904	1,067,881	72.3	961,468	90.0	27,206.9	25,034.1	20,127.6	74.0	80.4	

※1 行政人口は令和7年3月31日現在の住民基本台帳による。(外国人登録は含む)

※2 流域内の行政人口については、処理区、流域毎に計画区域内人口②で按分した按分行政人口である。

流域全体の人口普及率は、④=③/②で求めている。