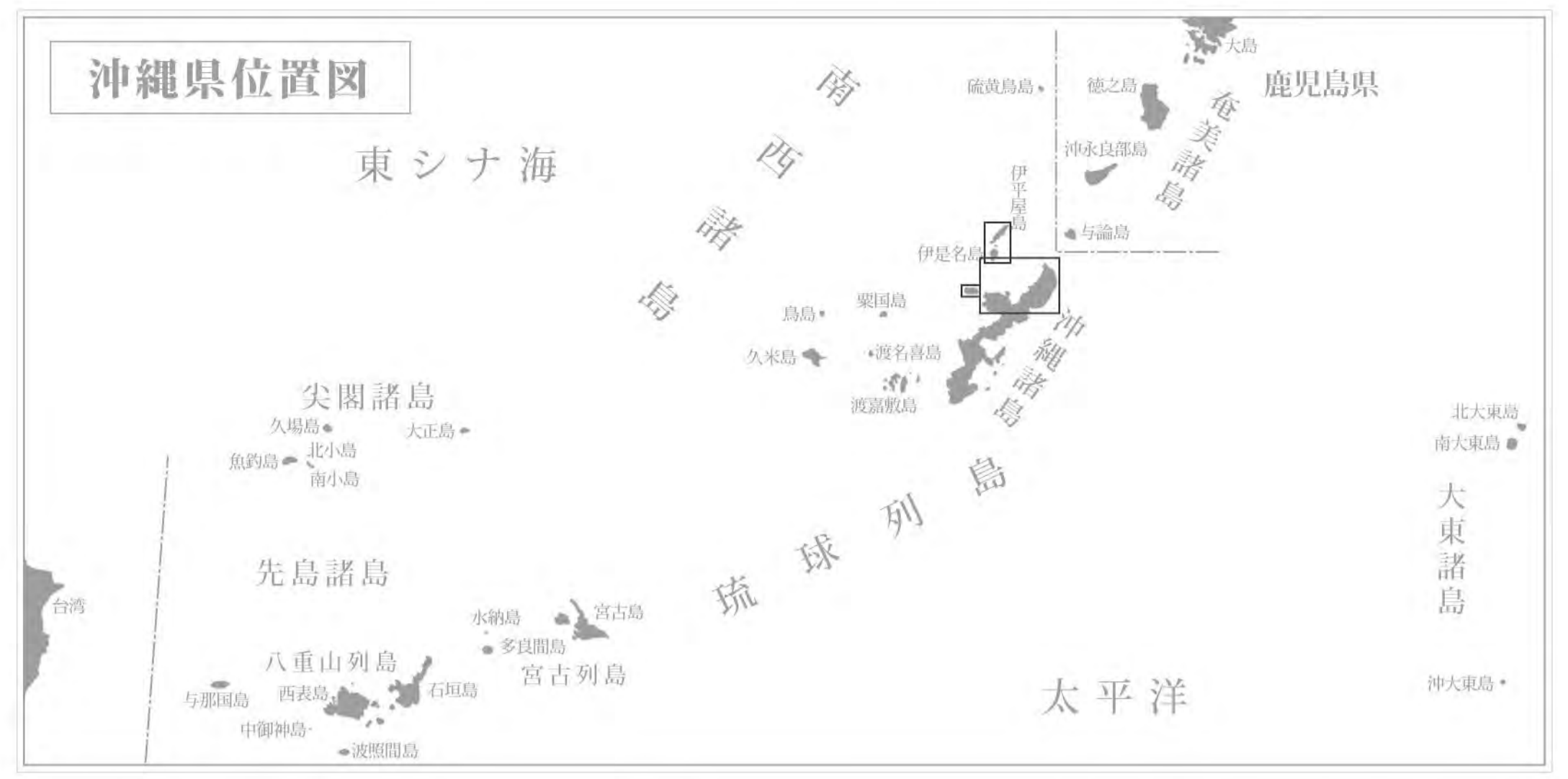


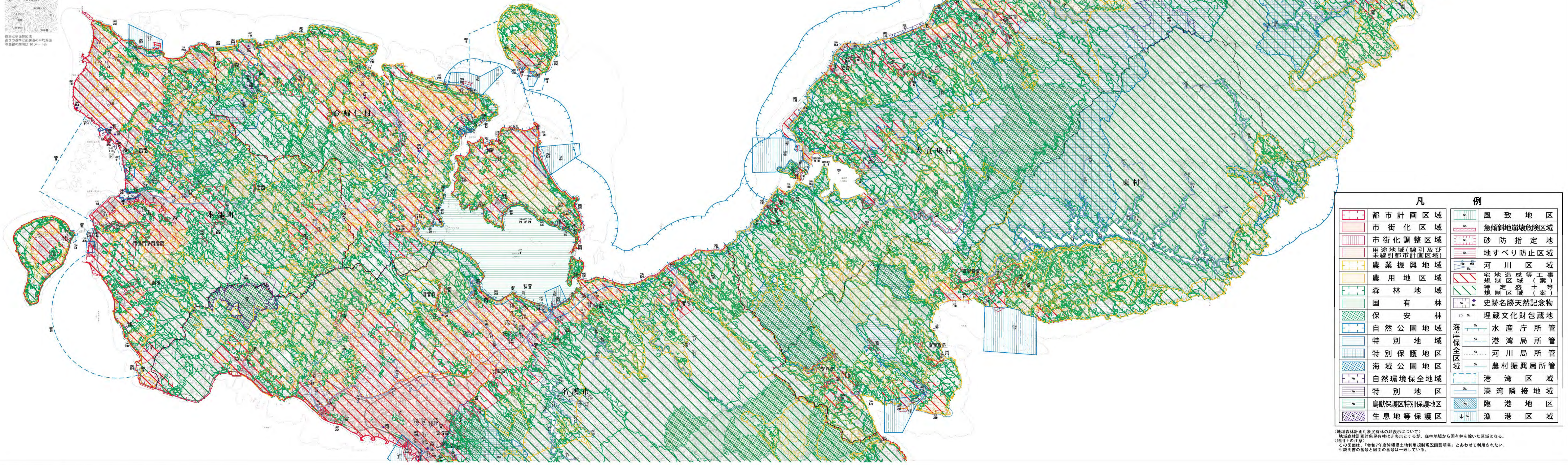
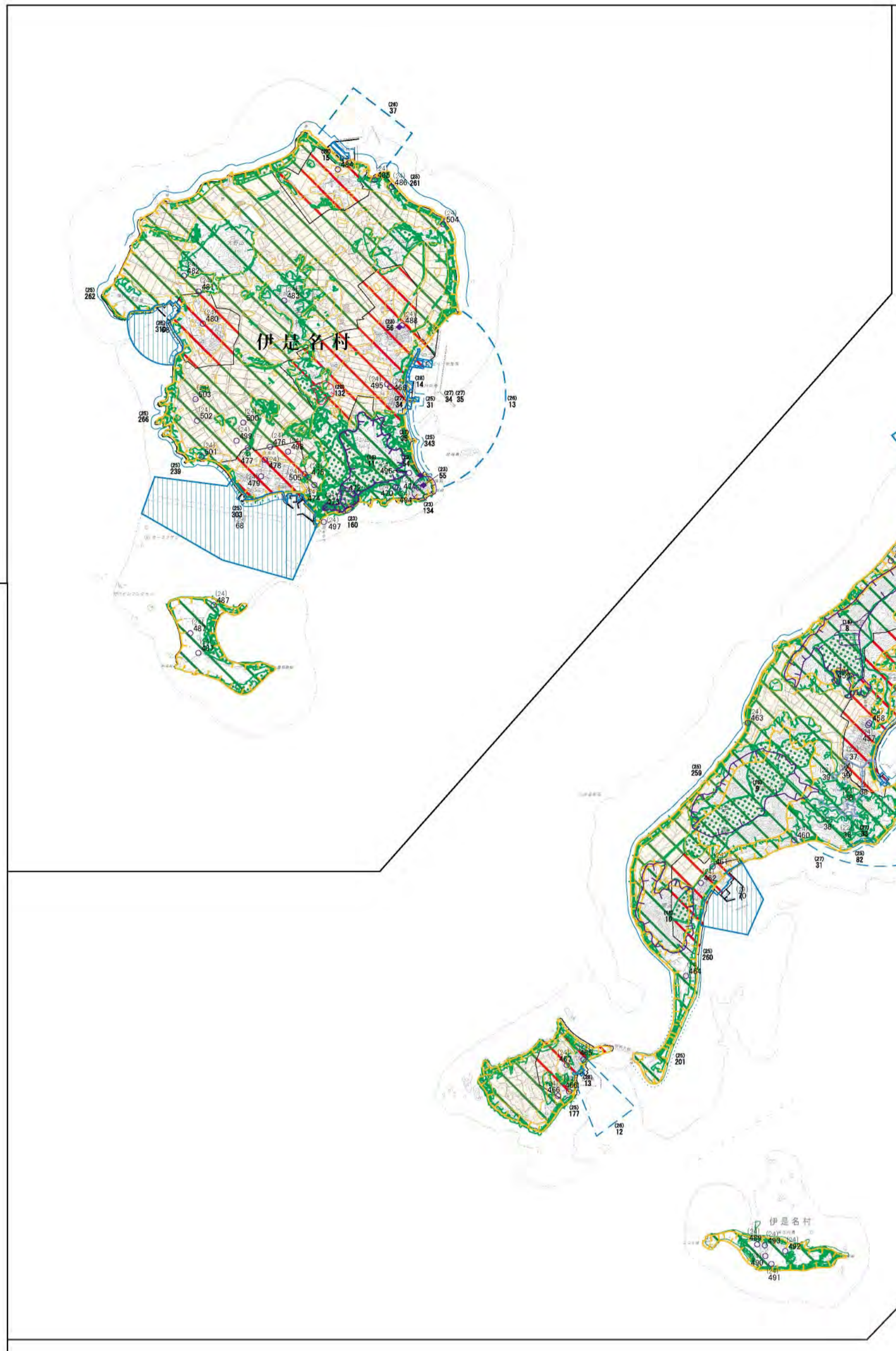
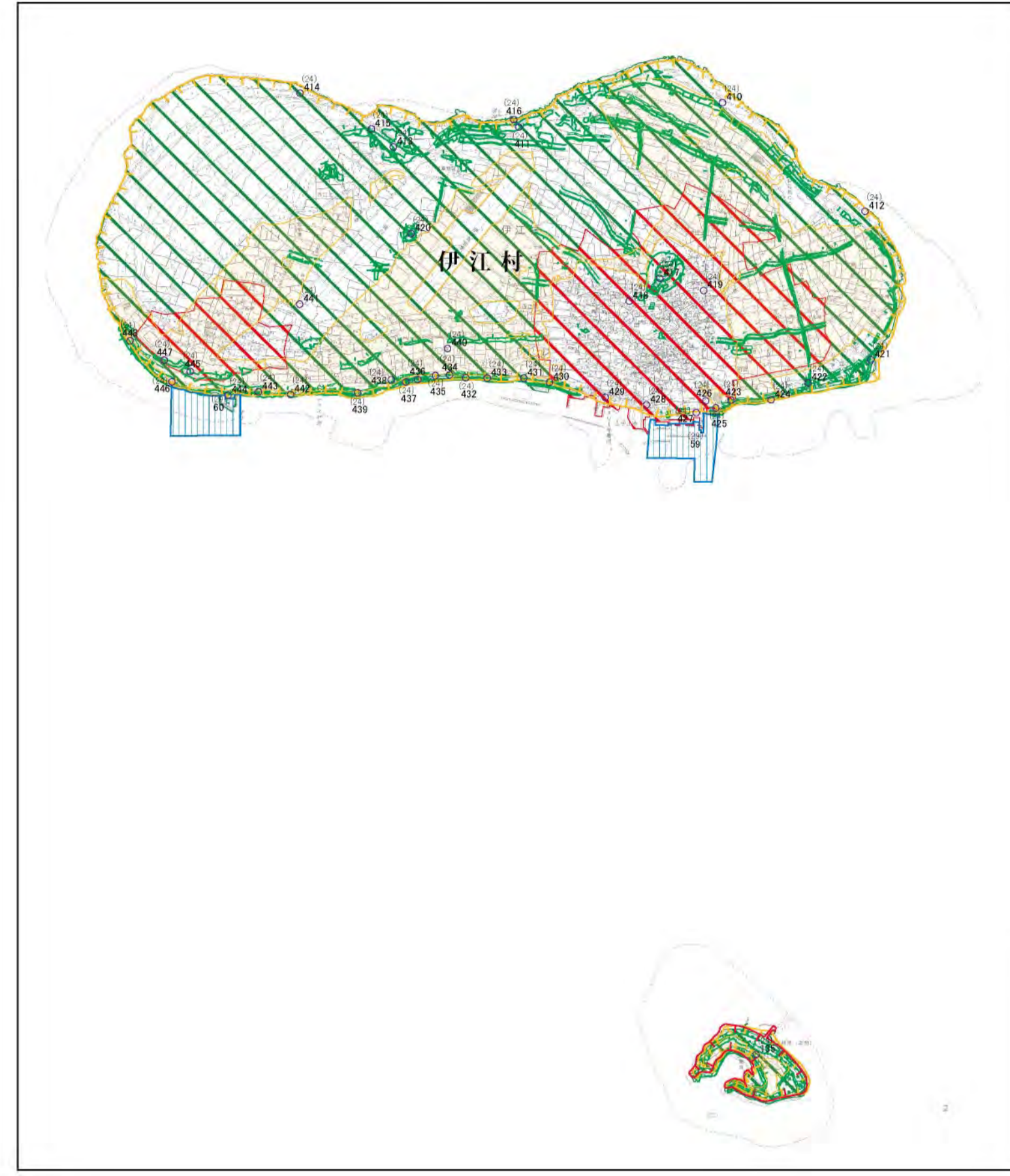
沖縄県土地利用規制現況図 6-1

令和八年三月



凡例

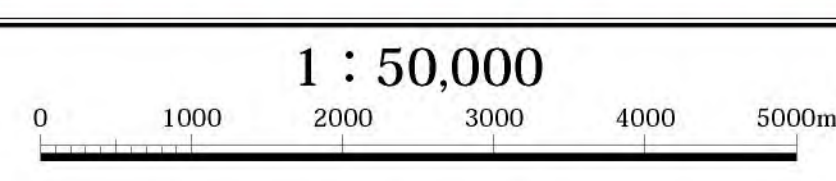
都市計画区域	市街化区域	市街化調整区域	果樹引越市街区域	農業振興地域	農用地区域	森林地域	保安林	自然公園地域	特別地域	特別保護地区	海域公園地区	自然環境保全地域	特別地区	鳥獣保護区特別保護地区	生息地等保護区	
風致地区	急傾斜地崩壊危険区域	砂防指定地	地すべり防止区域	河川区域	宅地造成等工事規制区域(案)	特定富士等規制区域(案)	史跡名勝天然記念物	埋蔵文化財包蔵地	水産庁所管	港湾局所管	河川局所管	農村振興局所管	港湾区域	港湾隣接地域	臨港地区	漁港区域



凡例

都市計画区域	市街化区域	市街化調整区域	果樹引越市街区域	農業振興地域	農用地区域	森林地域	保安林	自然公園地域	特別地域	特別保護地区	海域公園地区	自然環境保全地域	特別地区	鳥獣保護区特別保護地区	生息地等保護区	
風致地区	急傾斜地崩壊危険区域	砂防指定地	地すべり防止区域	河川区域	宅地造成等工事規制区域(案)	特定富士等規制区域(案)	史跡名勝天然記念物	埋蔵文化財包蔵地	水産庁所管	港湾局所管	河川局所管	農村振興局所管	港湾区域	港湾隣接地域	臨港地区	漁港区域

(緑地計画特別指定区域の表示について)
 緑地計画特別指定区域は緑地計画に基づき、森林地域から緑地を創出した区域となる。
 (注) 上の注記は、令和7年度沖縄県土地利用規制現況図とあわせて利用されたい。
 ※説明書の番号と図面の番号は一致している。



沖縄県

「県土に占める土地利用規制の状況」(平成27年) 6月31日。本図はこれを基に、国土利用規制の長年の経過を考慮して作成された。