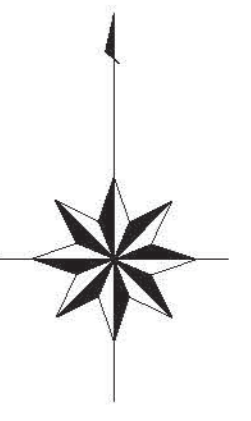
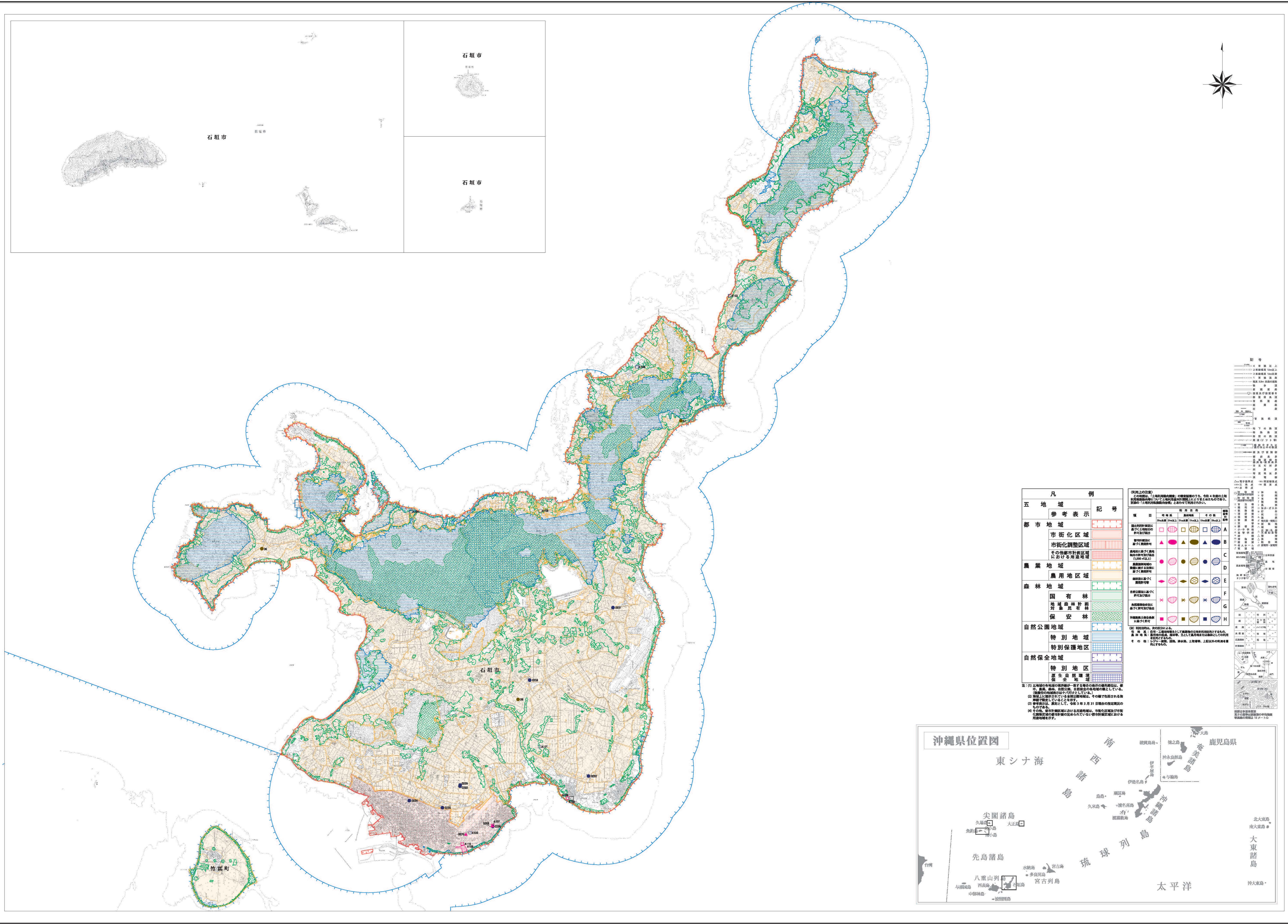


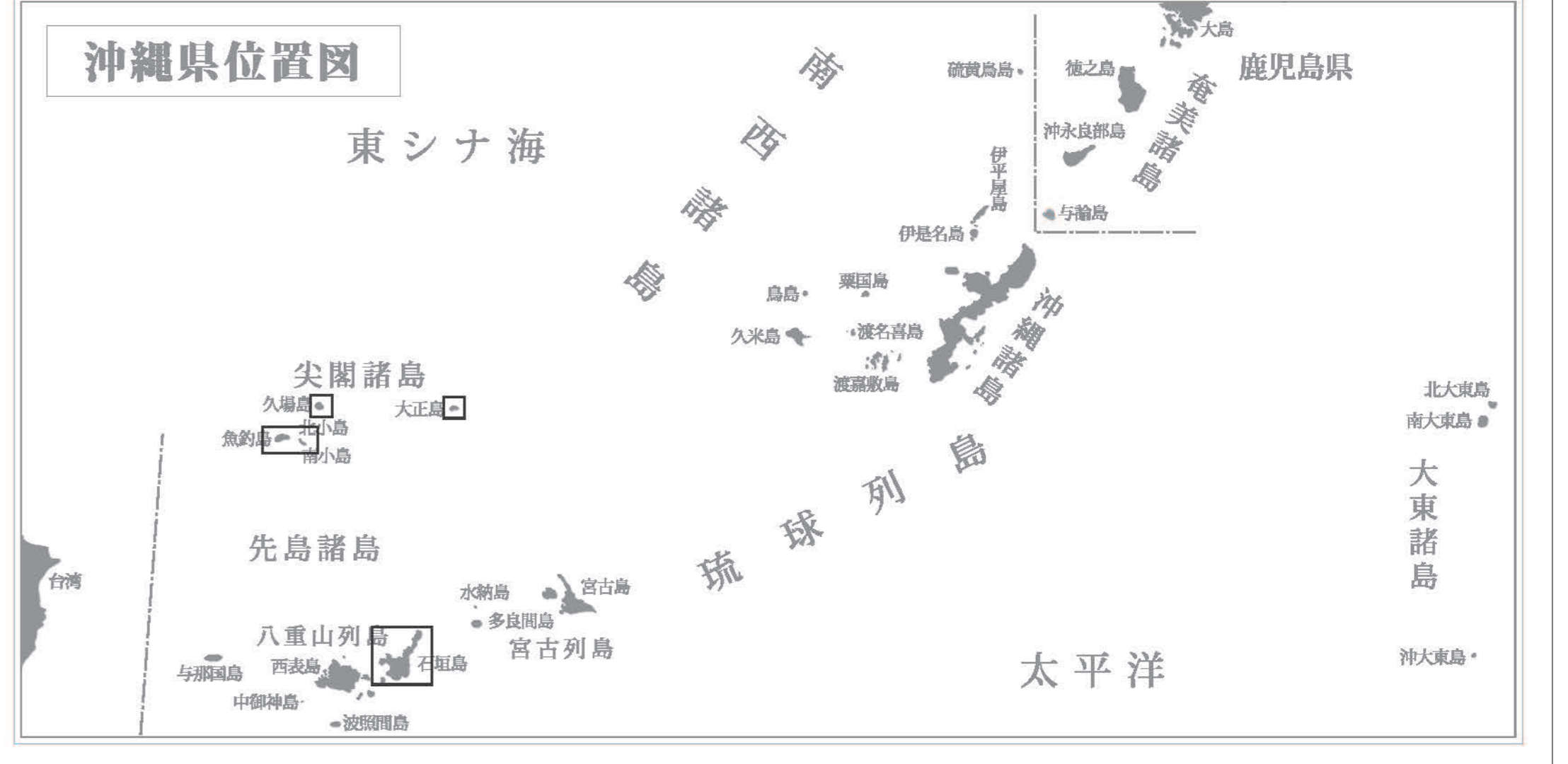
令和5年度土地利用動向調査 土地利用転換動向基本図 6-5

令和六年三月



| 凡例 | | 記号 | |
|------|----|-------|------------|
| 五 | 地域 | 参考表示 | 記号 |
| 都市 | 地域 | 市街化区域 | 市街化調整区域 |
| 農業 | 地域 | 農用地域 | 森林地域 |
| 自然公園 | 地域 | 特別地域 | 特別保護地区 |
| 自然保全 | 地域 | 特別地区 | 原生自然環境保全地域 |

凡例
 (1) 五地域は、土地利用動向調査の対象となる土地利用の用途別区分、都市・農業・森林・自然公園・自然保全の5つの区分を指す。
 (2) 市街化調整区域は、市街化区域に隣接する土地利用の用途別区分として指定される区域である。
 (3) 参考表示は、原則として、令和5年3月31日現在の調査結果を示す。
 (4) 参考表示は、都市計画調整区域の土地利用動向調査の対象となっていない都市計画調整区域の土地利用動向を示す。



1 : 50,000
0 1000 2000 3000 4000 5000m

「調査結果に基づく土地利用動向調査（概要）」R.5.11.2022「本調査結果を掲載する場合には、調査地域の真の名称を併記しなければならない。」

沖縄県