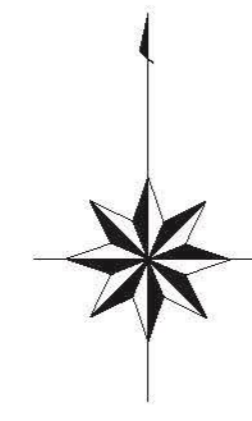
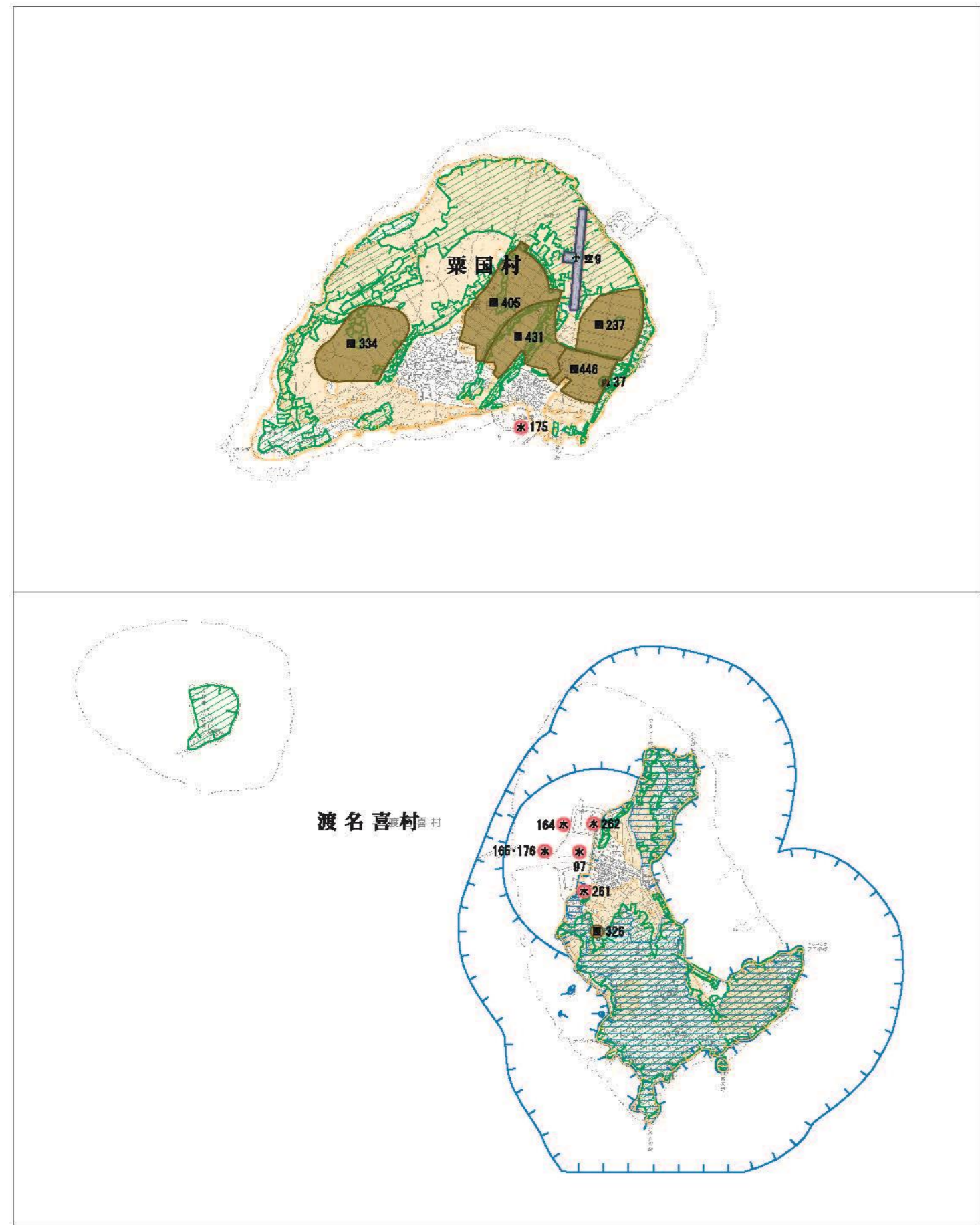
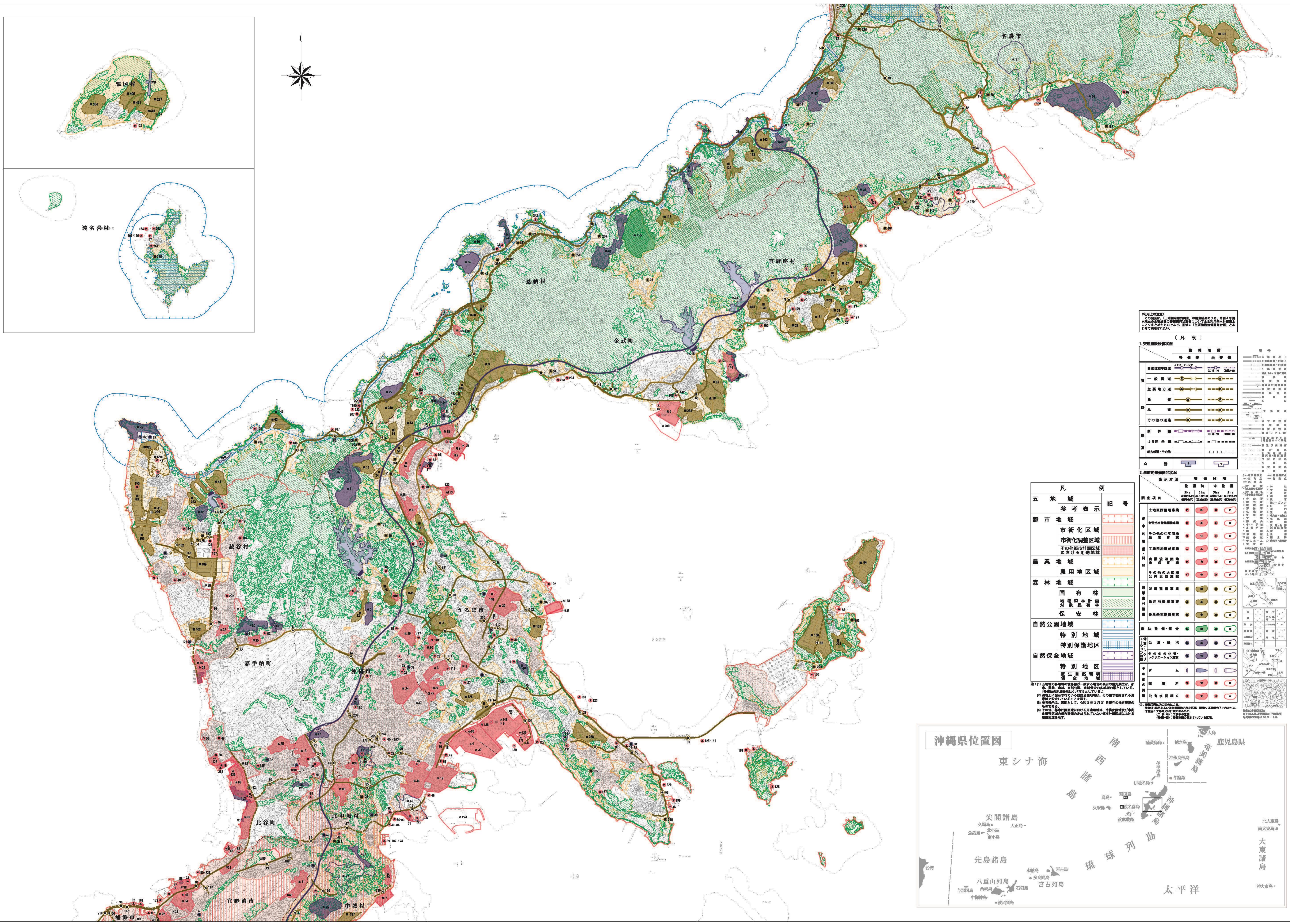


令和5年度土地利用動向調査
主要施設整備開発基本図 6-2

令和六年三月



中国上の位置(土地利用動向調査)の調査結果のうち、令和4年度調査結果と異なる調査結果(土地利用動向調査)について、中国上の位置(土地利用動向調査)と異なる調査結果(土地利用動向調査)を記載しております。記載の「主要施設整備開発基本図」は、中国上の位置(土地利用動向調査)に基づき作成されています。

(凡例)

1. 交通施設整備状況

整備計画	整備状況	記号
高速自動車道	完成	(Symbol)
一般国道	完成	(Symbol)
主要地方道	完成	(Symbol)
県道	完成	(Symbol)
その他の道路	完成	(Symbol)

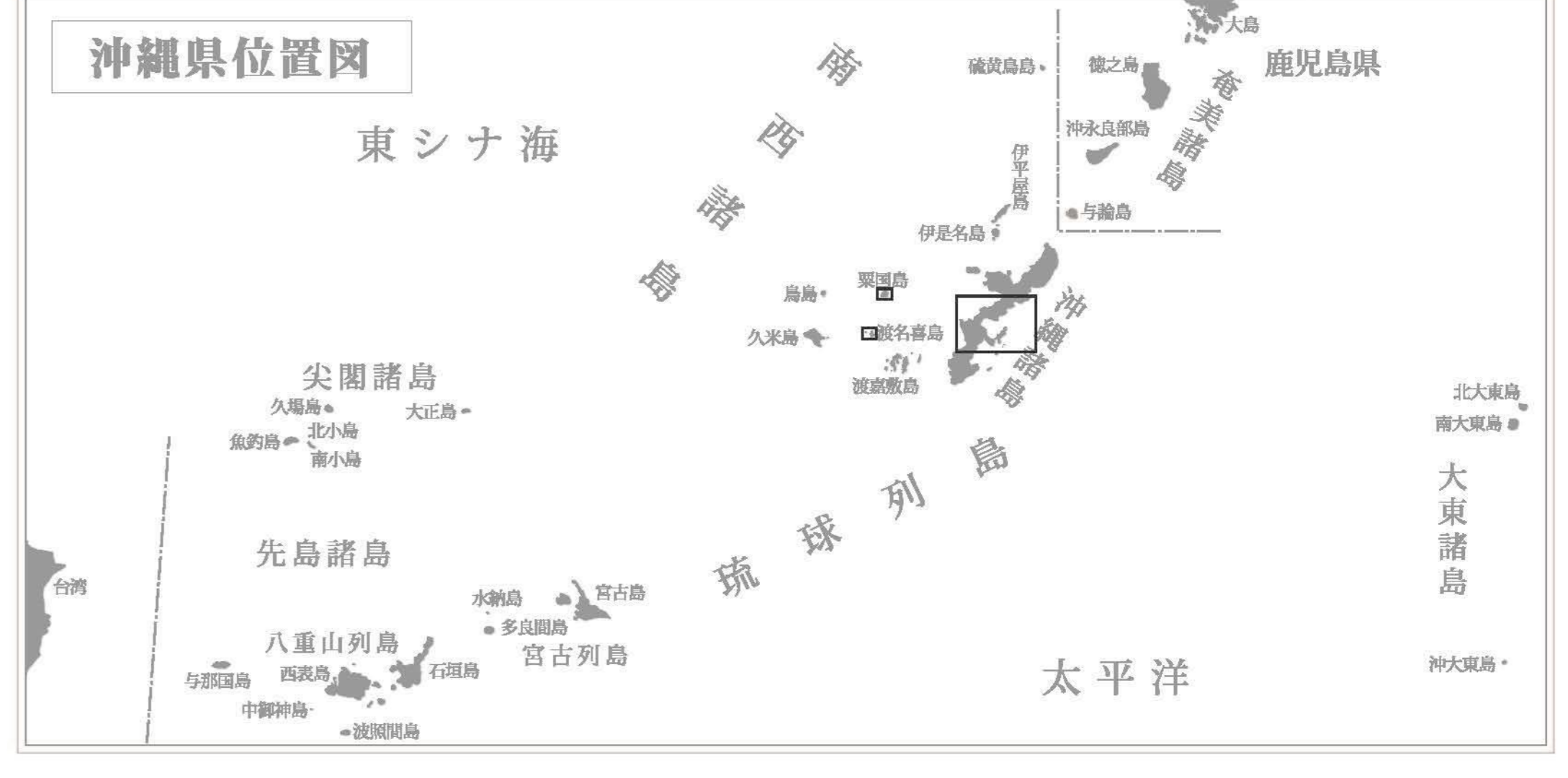
2. 自然環境整備状況

整備計画	整備状況	記号
国土緑化推進事業	完成	(Symbol)
国土緑化推進事業	完成	(Symbol)
国土緑化推進事業	完成	(Symbol)
国土緑化推進事業	完成	(Symbol)
国土緑化推進事業	完成	(Symbol)

凡例

五地	地域	参考表示	記号
都市	地域	市街化区域	(Symbol)
農業	地域	農用地	(Symbol)
森林	地域	森林	(Symbol)
自然公園	地域	特別保護地区	(Symbol)
自然保全	地域	特別地区	(Symbol)

注(1) 五地地域の境界線は、調査時点の境界線を示し、調査結果と異なる調査結果(土地利用動向調査)に基づき作成されています。
注(2) 中国上に記載されている土地利用動向調査結果は、中国上の位置(土地利用動向調査)に基づき作成されています。
注(3) 調査結果は、調査結果として、令和3年3月31日現在の調査結果を示しています。
注(4) その他、調査結果に基づき土地利用動向調査結果と異なる調査結果(土地利用動向調査)に基づき作成されています。



「調査結果に基づく土地利用動向調査結果(調査)」は、5.1節「調査結果を解説する場合には、調査結果の調査結果を記載する必要があります。」

沖縄県