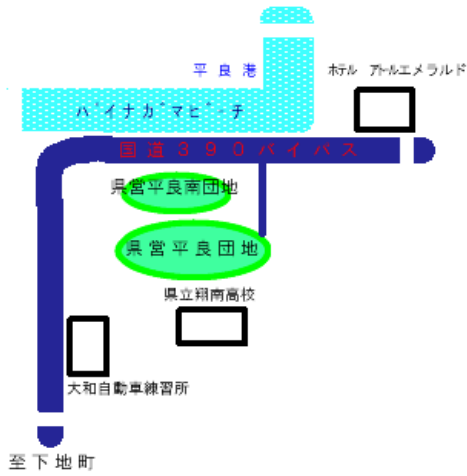
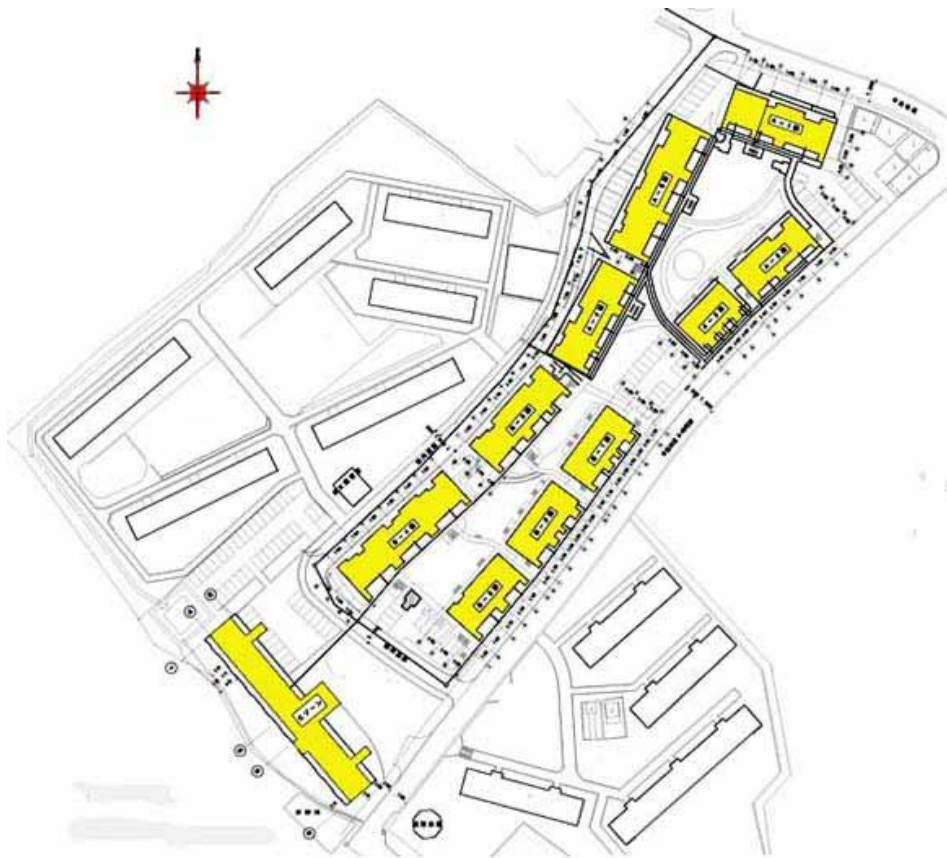


沖縄県の住宅

県営平良団地

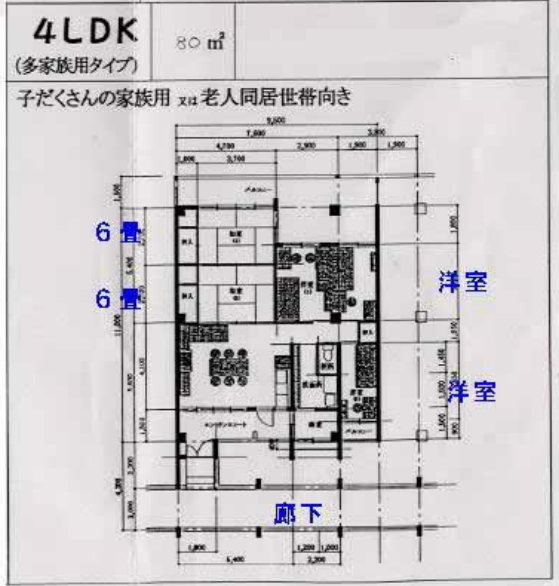
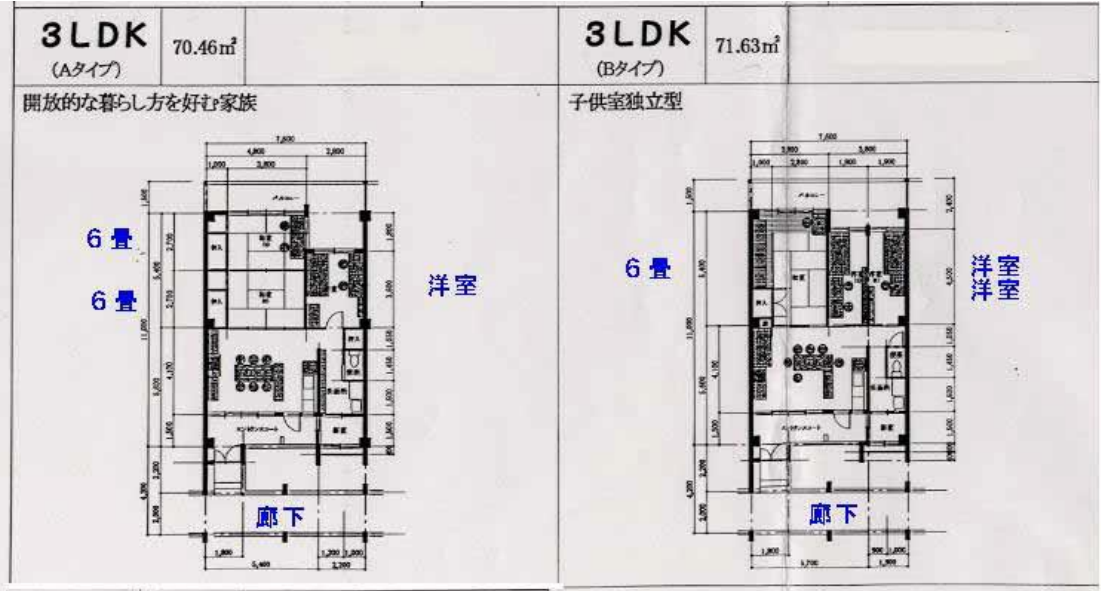


宮古島市平良下里228-1(地図:外部サイトへリンク)



中層棟 平面図

住戸プランのバリエーション 各々の家族のニーズに合った各々な住戸プラン		中層棟	
1DK 38.72㎡		2DK+S (Aタイプ) 54.72㎡	
<p>単身者用</p> <p>バルコニー 食堂兼台所 6畳 玄関 ポーチ 廊下 便所 洗面室 浴室</p>	<p>老人夫婦世帯向き</p> <p>-仏壇が有り、時々、大勢の客が来る -納戸があることで、居室がスッキリ整う</p> <p>バルコニー 6畳 6畳 食堂兼台所 玄関 廊下 納戸 便所 洗面室 浴室</p>		
2LDK+S (Bタイプ) 56.96㎡		3LDK (バリアフリータイプ) 68.64㎡	
<p>個室志向型の小家族向き</p> <p>数の個室、子供部屋 それぞれ独立性が高く、納戸を設け、 面積の割には多様な住み方が 可能な間取りである</p> <p>6畳 洋室 納戸 廊下</p>	<p>洋室(2)の側に洋室(1)を設けることで、 車椅子の方向転換を可能にする</p> <p>6畳 洋室 洋室 廊下</p>		



高層棟 平面図

