

八重山入域観光客数統計概況（推計）

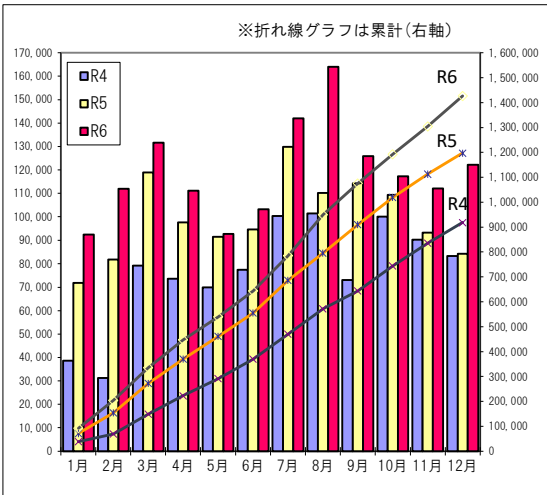
令和7年2月18日発表

入域観光客数(12月)	
122,211人	
前年同月	84,225人
対前年同月比	145.1%
12月までの累計	1,426,584人
12月までの累計(前年)	1,197,163人
観光消費額推計	93.7億円

概況	
[全体] 対前年同月比 45.1%増 (37,986人増)	
<ul style="list-style-type: none"> ●12月の八重山入域観光客数は、クルーズ船の寄港回数の増により、前年同月比45.1%増の122,211人となり、前年同月を上回った。 ●前月との比較では、9.0%・10,102人増となった。その主な内訳は、空路では県外空路が9.8%・4,768人減、県内空路が9.1%・3,770人減、海路ではクルーズ船が82.2%・18,324人増であった。 ●コロナ禍前の令和元年同月を上回る入域観光客数となった。 	
[国内路線] 対前年同月比 19.9%増 (16,726人増)	
<ul style="list-style-type: none"> ●国内路線による入域観光客数は、主に海路による入域観光客が増加し、前年同月を上回った。また、コロナ禍前の令和元年同月を上回る入域観光客数となった。 ●県外空路による入域観光客数は、1,093人減となり、その内訳は、東京路線が576人増、大阪路線が151人減、名古屋路線が563人減、福岡路線が955人減であった。 ●県内空路による入域観光客数は、那覇路線が8.6%・2,785人増、宮古路線は9.2%・194人増となり、全体としては8.6%・2,979人増であった。 ●海路では、クルーズ船の寄港が5回あった。 	
[海外路線] 対前年同月比 皆増 (21,260人増)	
●海路で、海外からのクルーズ船の寄港が6回あった。	
[その他]	

島別入域観光客数(12月)		
石垣市(12月)		
島名	観光客数	対前年同月比
石垣島	121,127人	146.1%
竹富町(12月)		
島名	観光客数	対前年同月比
竹富島	27,716人	108.9%
西表島	東部 16,929人	103.8%
	西部 302人	29.2%
小浜島	5,309人	57.0%
黒島	1,792人	98.9%
波照間島	1,516人	101.6%
鳩間島	19人	20.9%
新城島	10人	111.1%
加屋真島	30人	23.3%
計	53,623人	96.4%
与那国町(12月)		
島名	観光客数	対前年同月比
与那国島	3,466人	100.4%

路線別・3旬別入域観光客数推計													
		上旬		中旬		下旬		月間合計					
		観光客数	前年比	観光客数	前年比	観光客数	前年比	観光客数	構成比	前年比			
国内路線	空路	県外直行便	東京(羽田・成田)	6,964	102.3%	7,079	107.1%	12,130	99.6%	26,173	21.4%	102.3%	
			大阪(関空・伊丹)	3,200	90.7%	2,826	112.4%	4,919	97.4%	10,945	9.0%	98.6%	
			神戸	0	-	0	-	0	-	0	0.0%	-	
			名古屋(中部)	1,072	94.1%	942	95.8%	2,022	81.6%	4,036	3.3%	87.8%	
			福岡	509	46.5%	765	70.8%	1,357	96.2%	2,631	2.2%	73.4%	
			小計	11,745	93.4%	11,612	103.8%	20,428	96.7%	43,785	35.8%	97.6%	
			県内便	那覇	10,600	100.5%	10,803	115.1%	13,769	110.6%	35,172	28.8%	108.6%
				宮古	711	95.3%	854	109.3%	746	126.4%	2,311	1.9%	109.2%
				小計	11,311	100.1%	11,657	114.6%	14,515	111.3%	37,483	30.7%	108.6%
				チャーター便	0	-	248	-	68	-	316	0.3%	-
	合計	23,056	96.6%	23,517	110.1%	35,011	102.5%	81,584	66.8%	102.8%			
海路	クルーズ船	4,263	-	4,672	-	10,432	215.4%	19,367	15.8%	399.9%			
	合計	27,319	114.4%	28,189	132.0%	45,443	116.5%	100,951	82.6%	119.9%			
	海外路線	空路	香港	0	-	0	-	0	-	0	0.0%	-	
	台湾	0	-	0	-	0	-	0	0.0%	-			
	チャーター便	0	-	0	-	0	-	0	0.0%	-			
	海路	クルーズ船、ヨット	11,960	-	7,379	-	1,921	-	21,260	17.4%	-		
	合計	11,960	-	7,379	-	1,921	-	21,260	17.4%	-			
空路計(国内路線+海外路線)		23,056	96.6%	23,517	110.1%	35,011	102.5%	81,584	66.8%	102.8%			
海路計(国内路線+海外路線)		16,223	-	12,051	-	12,353	255.1%	40,627	33.2%	838.9%			
月合計		39,279	164.5%	35,568	166.5%	47,364	121.5%	122,211	100.0%	145.1%			



月別入域観光客数・消費額推移								単位：人・億円	
	令和4年		令和5年		令和6年		比較(令和6年/令和5年)		
	観光客数	消費額	観光客数	消費額	観光客数	消費額	観光客数	消費額	県全体観光客数
1月	38,673	35.5	71,800	62.3	92,370	81.7	128.6%	131.1%	118.2%
2月	31,223	28.8	81,713	71.6	111,901	93.4	136.9%	130.4%	120.3%
3月	79,241	73.9	118,887	99.9	131,650	117.1	110.7%	117.2%	110.3%
4月	73,573	68.7	97,619	84.7	111,141	103.4	113.9%	122.1%	111.9%
5月	69,937	63.1	91,493	71.4	92,691	86.8	101.3%	121.6%	109.7%
6月	77,443	70.2	94,522	79.0	103,271	93.0	109.3%	117.7%	112.2%
7月	100,264	95.5	129,790	101.7	142,047	131.1	109.4%	128.9%	117.1%
8月	101,413	96.4	110,201	93.2	163,994	142.9	148.8%	153.3%	137.2%
9月	72,955	69.1	114,277	88.3	125,979	113.0	110.2%	128.0%	117.0%
10月	100,026	91.0	109,368	89.1	117,220	108.6	107.2%	121.9%	112.5%
11月	90,267	83.0	93,268	79.1	112,109	99.5	120.2%	125.8%	117.8%
12月	83,252	75.8	84,225	69.3	122,211	93.7	145.1%	135.2%	121.4%
計	918,267	851.0	1,197,163	989.6	1,426,584	1264.2	119.2%	127.7%	117.3%