

# 八重山入域観光客数統計概況 (推計)

令和4年7月4日発表

入域観光客数 (5月)	
<b>69,937人</b>	
前年同月	38,743人
対前年同月比	180.5%
5月までの累計	292,647人
5月までの累計(前年)	190,384人
観光消費額推計	63.1億円

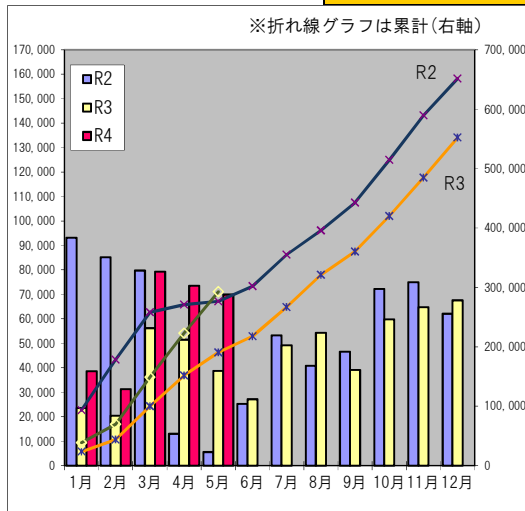
国籍別入域観光客数 (5月)		
日本人	<b>69,937人</b>	
年間累計(～5月)	292,647人	
前年同月	対前年同月比	
38,743人	180.5%	
外国人	<b>0人</b>	
年間累計(～5月)	0人	
前年同月	対前年同月比	
0人	#DIV/0!	
国籍	観光客数	対前年同月比
台湾	0人	-
香港	0人	-
マカオ	0人	-
中国(上記以外)	0人	-
韓国	0人	-
アジア(上記以外)	0人	-
その他諸外国	0人	-

※外国人については、入国管理局等の資料に基づく

島別入域観光客数 (5月)		
石垣市(5月)		
島名	観光客数	対前年同月比
石垣島	69,321人	181.4%
竹富町(5月)		
島名	観光客数	対前年同月比
竹富島	25,767人	243.9%
西表島	15,219人	402.5%
西部	3,835人	79.3%
小浜島	9,760人	231.2%
黒島	1,314人	122.2%
波照間島	2,496人	91.7%
鳩間島	226人	47.1%
新城島	71人	-
加屋真島	41人	-
計	58,729人	212.1%
与那国町(5月)		
島名	観光客数	対前年同月比
与那国島	2,753人	128.1%

概況	
<b>[全体] 対前年同月比 80.5%増 (31,194人増)</b>	
<p>●5月の八重山入域観光客数は、行動制限がない状況であったこと、また、減便規模の縮小やワクチン接種が普及していることなどから前年同月比80.5%増の69,937人となり、対前年同月比を上回った。</p> <p>●前月との比較では、-4.9%・-3,636人減となった。その主な内訳は、県外空路が-1.8%・-780人減、県内空路が-9.8%・-2,856人減、海外路線が前月と同様に入域観光客数は無しとなった。</p>	
<b>[国内路線] 対前年同月比 80.5%増 (31,194人増)</b>	
<p>●国内路線による入域観光客数は、行動制限がない状況であったこと、また、減便規模の縮小やワクチン接種が普及していることに対し、昨年同月では一部地域で緊急事態措置がとられたことなどから、前年同月を上回った。</p> <p>●県外空路による入域観光客数は、23,328人増であり、その内訳としては、東京路線が11,186人増、大阪路線が6,044人増、名古屋路線が3,710人増、福岡路線が2,388人増であった。</p> <p>●また、県内空路では、那覇路線が41.4%・7,240人増、宮古路線は65.9%・626人増となり、全体としては42.7%・7,866人増となった。</p>	
<b>[海外路線] 対前年同月比 0%減 (0人減)</b>	
<p>●海外路線による入域者観光客数は、空路の運休及びクルーズ船の寄港休止により、前年同様となった。</p>	
<b>[その他]</b>	
●第8回石垣島ウルトラマラソン(5/15)	

路線別・3旬別入域観光客数推計												
		上旬		中旬		下旬		月間合計				
		観光客数	前年比	観光客数	前年比	観光客数	前年比	観光客数	構成比	前年比		
国内路線	空路	県外直行便	東京(羽田・成田)	9,195	141.3%	7,728	211.0%	7,351	251.9%	24,274	34.7%	185.5%
			大阪(関西・伊丹)	3,968	167.6%	3,250	272.2%	3,374	341.8%	10,592	15.1%	232.9%
			神戸	0	-	0	-	0	-	0	0.0%	-
			名古屋(中部)	2,663	180.1%	1,753	495.2%	1,388	531.8%	5,804	8.3%	277.2%
			福岡	888	157.4%	1,063	3665.5%	1,030	-	2,981	4.3%	502.7%
			小計	16,714	153.1%	13,794	263.3%	13,143	315.5%	43,651	62.4%	214.8%
		県内便	那覇	9,437	139.7%	7,068	112.7%	8,205	184.5%	24,710	35.3%	141.4%
			宮古	595	145.5%	546	165.5%	435	206.2%	1,576	2.3%	165.9%
			小計	10,032	140.1%	7,614	115.3%	8,640	185.5%	26,286	37.6%	142.7%
			チャーター便	0	-	0	-	0	-	0	0.0%	-
合計		26,746	147.9%	21,408	180.8%	21,783	246.9%	69,937	100.0%	180.5%		
海外路線	海路	クルーズ船	0	-	0	-	0	-	0	0.0%	-	
	合計	26,746	147.9%	21,408	180.8%	21,783	246.9%	69,937	100.0%	180.5%		
海外路線	空路	香港	0	-	0	-	0	-	0	0.0%	-	
		台湾	0	-	0	-	0	-	0	0.0%	-	
		チャーター便	0	-	0	-	0	-	0	0.0%	-	
	海路	クルーズ船、ヨット	0	-	0	-	0	-	0	0.0%	-	
合計		0	-	0	-	0	-	0	0.0%	-		
空路計(国内路線+海外路線)		26,746	147.9%	21,408	180.8%	21,783	246.9%	69,937	100.0%	180.5%		
海路計(国内路線+海外路線)		0	-	0	-	0	-	0	0.0%	-		
月合計		26,746	147.9%	21,408	180.8%	21,783	246.9%	69,937	100.0%	180.5%		



月別入域観光客数・消費額推移							単位:人・億円		
	令和2年		令和3年		令和4年		比較(令和4年/令和3年)		
	観光客数	消費額	観光客数	消費額	観光客数	消費額	観光客数	消費額	県全体観光客数
1月	93,227	64.3	23,532	18.3	38,673	35.5	164.3%	194.0%	156.0%
2月	85,176	64.6	20,391	16.0	31,223	28.8	153.1%	180.0%	150.8%
3月	79,775	62.9	56,209	44.6	79,241	73.9	141.0%	165.7%	138.9%
4月	13,016	10.2	51,509	41.1	73,573	68.7	142.8%	167.2%	155.8%
5月	5,528	4.1	38,743	29.6	69,937	63.1	180.5%	213.2%	203.3%
6月	25,249	19.2	27,152	20.8			0.0%	0.0%	
7月	53,282	42.9	49,271	40.2			0.0%	0.0%	
8月	40,745	32.7	54,347	44.2			0.0%	0.0%	
9月	46,577	37.3	39,113	31.7			0.0%	0.0%	
10月	72,224	55.5	59,826	46.2			0.0%	0.0%	
11月	74,896	58.3	64,721	50.7			0.0%	0.0%	
12月	62,052	48.0	67,616	52.7			0.0%	0.0%	
計	651,747	500.0	552,430	436.1	292,647	270.0	153.7%	180.5%	159.4%