

平成 31 年/令和元年度 下半期(令和元年 7 月～12 月)調査

沖縄県観光産業実態調査事業 下半期報告書



©OCVB

令和 2 年 3 月

沖縄県文化観光スポーツ部 観光政策課

1. 調査概要	1
(1) 調査目的	1
(2) 調査概要	1
(3) 調査分析方法	1
2. 調査結果概要	2
(1) 回答事業所属性	2
(2) 県内企業の景況判断 DI (全業種・エリア)	2
(3) 県内企業の雇用動向	5
(4) CS ポートフォリオ	6
(5) 県産品利用率等に関する調査	7
(6) その他 観光トピックスに関する意識調査	10
3. 調査結果詳細	11
(1) 業種別・エリア別 景況判断 DI	11
(2) 業種別・エリア別 雇用動向	13
(3) 業種別・エリア別 CS ポートフォリオ	16
4. 参考資料【過去調査結果(平成 31 年 1 月～令和元年 6 月上半期調査)】	23
(1) 県内企業の景況判断 DI	23
(2) 県内企業の雇用動向 (上期報告書転載)	26
5. 参考資料	27
(1) 過去調査結果(平成 28 年度～平成 30 年度) 【県内企業の景況判断 DI】	27
(2) 過去調査結果(平成 28 年度～平成 30 年度) 【県内企業の雇用動向】	33
(3) 下期調査票	34

1. 調査概要

(1) 調査目的

沖縄県のリーディング産業である観光産業の持続的発展を図るため、宿泊業、飲食業、レンタカー業等、観光関連事業者の現状と課題を把握し、産業基盤の強化、及び雇用環境の改善に繋がる施策立案に資することを目的に実施した。

(2) 調査概要

調査は、以下の手法で実施した。

【調査概要】

調査対象数	沖縄県内に所在し、観光産業に携わる 3,000 事業所。 ただし、調査対象有効事業所数は、宛先不明などとして返送されてきた 200 事業所を除いた 2,800 事業所。
抽出方法	各種公的な公開情報、及び信用調査会社などからの情報提供を基に抽出。 業種、エリアごとの事業所分布状況を踏まえ、調査対象数は割付されている。
調査方法	郵送による調査票配布・回収 回収については、一部 Web での回答も受付。
調査期間	2020 年 1 月 14 日(火)に発送、2020 年 2 月 28 日(金)到着分までを集計
回収状況	有効回収数 333 件 (回収率 11.8%)

(3) 調査分析方法

本調査結果で示した各種データは、以下の方法によって算出されている。

DI(Diffusion Index) ^{※1}	$DI^{※1} = (\text{「上昇」と回答した企業構成比}) - (\text{「下降」と回答した企業構成比})$
CS ポートフォリオ ^{※2}	<p>重要度</p> $= (\text{「重要である」の回答数}) \times (\text{重み } 5) + (\text{「やや重要である」の回答数}) \times (\text{重み } 4) + (\text{「普通」の回答数}) \times (\text{重み } 3) + (\text{「あまり重要でない」の回答数}) \times (\text{重み } 2) + (\text{「重要でない」の回答数}) \times (\text{重み } 1) / \text{回答数}$ <p>充足度</p> $= (\text{「充足している」の回答数}) \times (\text{重み } 5) + (\text{「やや充足している」の回答数}) \times (\text{重み } 4) + (\text{「普通」の回答数}) \times (\text{重み } 3) + (\text{「あまり充足していない」の回答数}) \times (\text{重み } 2) + (\text{「充足していない」の回答数}) \times (\text{重み } 1) / \text{回答数}$

※1 DIとは：企業の業況感や設備、雇用人員の過不足などの各種判断を指数化したもの

※2 CS ポートフォリオとは：調査項目ごとの重要度と充足度を明らかにし、重点的に改善する項目を抽出する関連分析の統計手法

2. 調査結果概要

(1) 回答事業所属性

回答事業所総数は、333 事業所。業種別、エリア別分布は下記の通り。

		回答企業数 (n=333)	回答率 (%)
業種別	宿泊サービス	98	29.4
	飲食サービス	46	13.8
	小売	50	15.0
	スポーツ・娯楽サービス	38	11.4
	文化サービス	15	4.5
	旅行業	15	4.5
	旅客輸送サービス	46	13.8
	輸送設備レンタルサービス	25	7.5
	無回答	0	0.0
エリア別	那覇エリア	77	23.1
	本島北部エリア	53	15.9
	本島中部エリア	64	19.2
	本島南部エリア	49	14.7
	八重山エリア	50	15.0
	宮古エリア	24	7.2
	無回答	16	4.8

(2) 県内企業の景況判断 DI (全業種・エリア)

【実績】

(令和元年 7 月～9 月期) 景況 DI は、-12.9 と「下降」

(令和元年 10 月～12 月期) 景況 DI は、-27.0 と「下降」

【見通し】

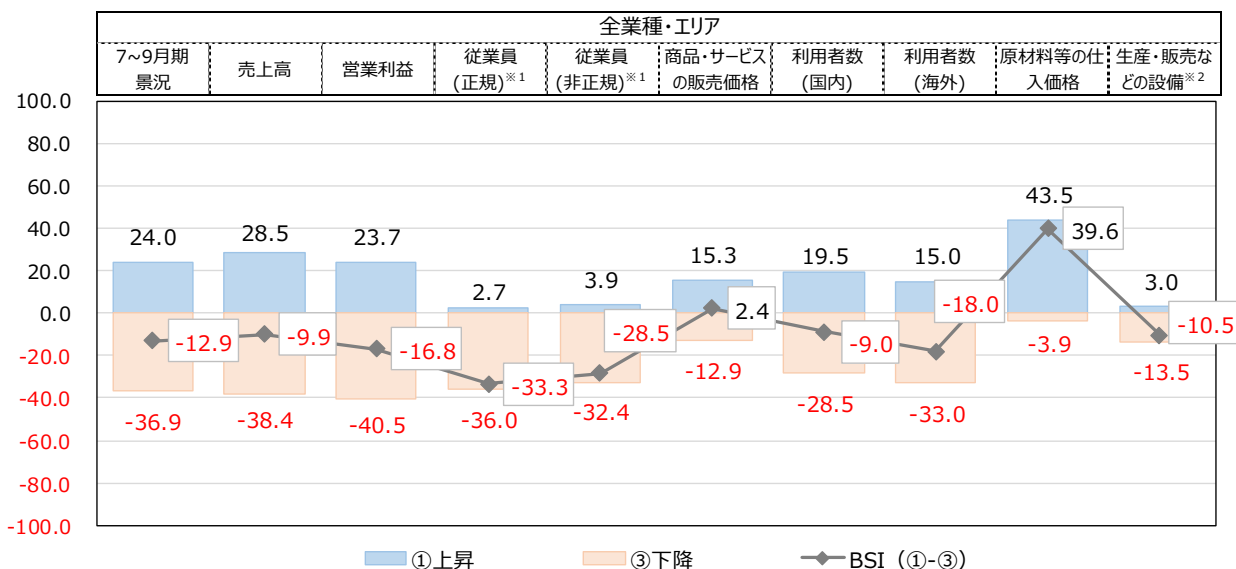
(令和 2 年 1 月～3 月期) 景況 DI は、-40.5 と「下降」

(令和 2 年 4 月～6 月期) 景況 DI は、-34.2 と「下降」

		2019年		2020年	
		7～9月 実績	10～12月 実績	1～3月 見通し	4～6月 見通し
全業種・エリア	景況DI	-12.9	-27.0	-40.5	-34.2
業種別	宿泊サービス	-37.8	-54.1	-63.3	-57.1
	飲食サービス	6.5	-6.5	-34.8	-19.6
	小売	-16.0	-36.0	-44.0	-34.0
	スポーツ・娯楽サービス	-23.7	-23.7	-18.4	-15.8
	文化サービス	-20.0	6.7	-20.0	-20.0
	旅行業	40.0	-20.0	-40.0	-53.3
	旅客輸送サービス	-10.9	2.2	-37.0	-28.3
	輸送設備レンタルサービス	40.0	-24.0	-8.0	-8.0
	エリア別	那覇エリア	-29.9	-48.1	-36.4
本島北部エリア		-24.5	-30.2	-39.6	-41.5
本島中部エリア		-14.1	-26.6	-40.6	-42.2
本島南部エリア		16.3	8.2	-34.7	-22.4
八重山エリア		-14.0	-40.0	-48.0	-34.0
宮古エリア		0.0	-16.7	-58.3	-29.2

【令和元年 7月～9月期の現状】

- 平成 31 年 1 月～3 月期の景況は、-12.9 で「下降」超となっている。売上高(-9.9)、営業利益(-16.8)ともに「下降」となっている。
- 商品・サービスの販売価格(2.4)は「上昇」超となっている一方で、利用者数が国内(-9.0)、海外(-18.0)ともに「下降」超となっている。

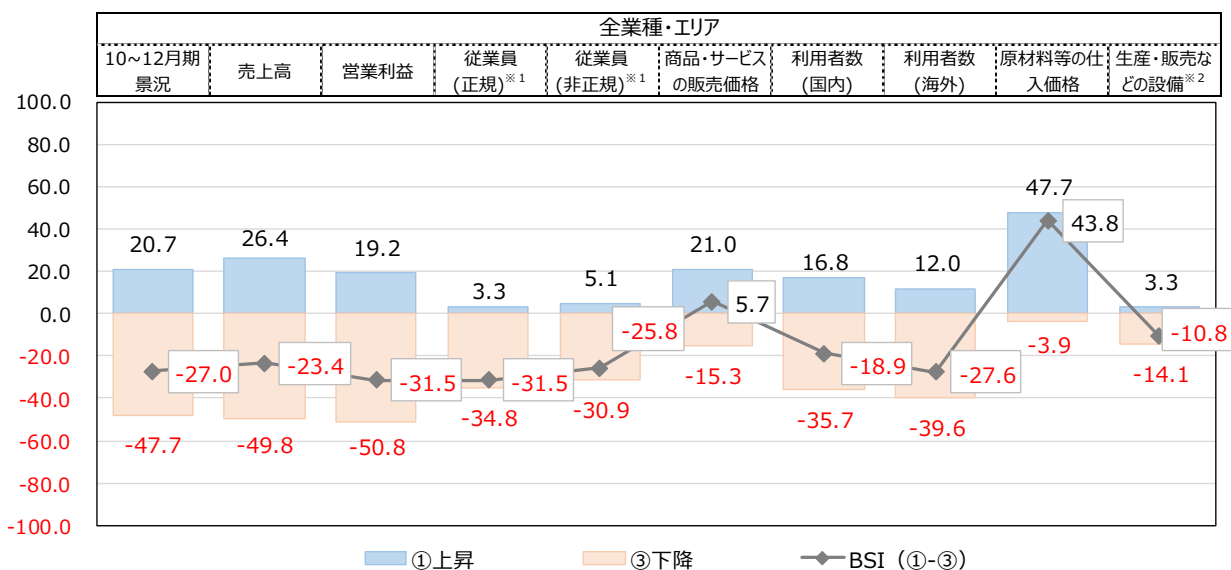


※1 従業員については ①過剰気味 ②適正 ③不足気味

※2 生産・販売などの設備については ①過大 ②適正 ③不足

【令和元年 10月～12月期の現状】

- 令和元年 10 月～12 月期の景況は、-27.0 で「下降」超となっている。売上高(-23.4)、営業利益(-31.5)ともに「下降」となっている。商品・サービスの販売価格(5.7)も「上昇」超となっている一方で、引き続き、利用者数は国内(-18.9)、海外(-27.6)ともに「下降」超となっている。
- 従業員数も正規(-31.5)、非正規(-25.8)ともに「不足気味」となっており、原材料等の仕入価格(43.8)についても「上昇」超となっている。

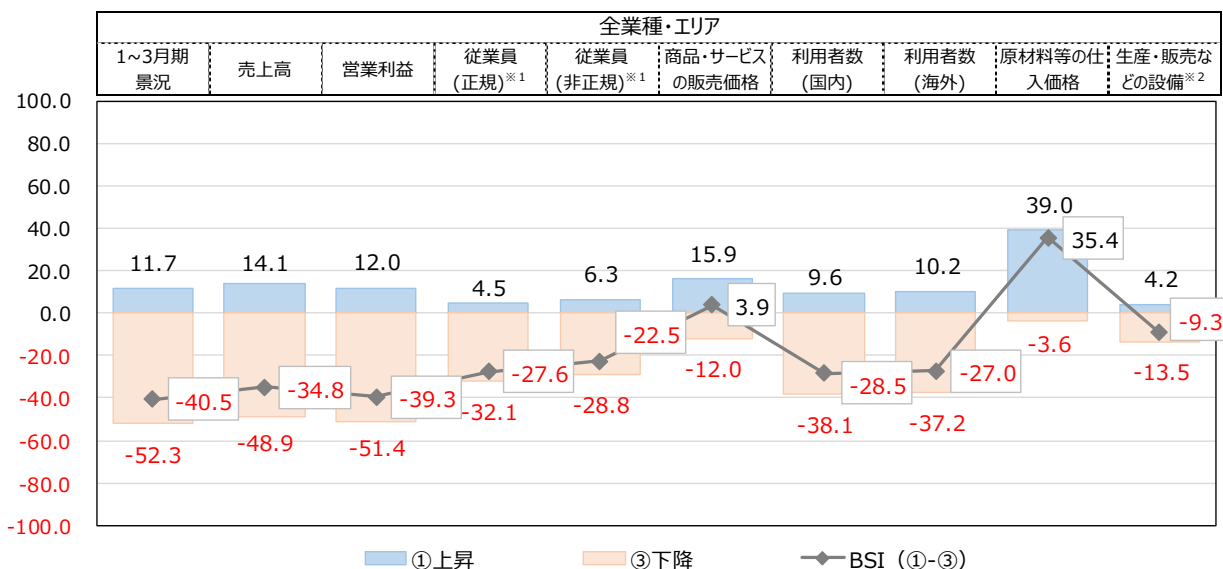


※1 従業員については ①過剰気味 ②適正 ③不足気味

※2 生産・販売などの設備については ①過大 ②適正 ③不足

【令和2年1月～3月期の見通し】

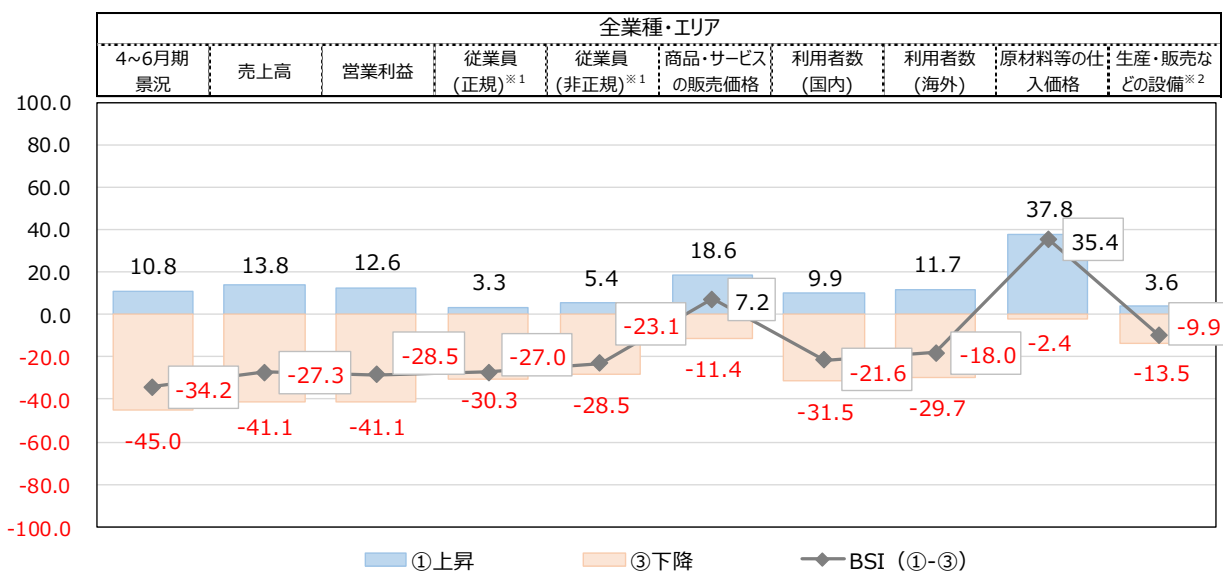
- 令和2年1月～3月期の景況の見通しは、-40.5で「下降」超となっている。売上高(-34.8)、営業利益(-39.3)ともに「下降」となる見通しである。
- 利用者数は国内(-28.5)、海外(-27.0)ともに「下降」超となる見通しである。
- 従業員数も正規(-27.6)、非正規(-22.5)ともに「不足気味」となる見通しである。



※1 従業員については ①過剰気味 ②適正 ③不足気味
 ※2 生産・販売などの設備については ①過大 ②適正 ③不足

【令和2年4月～6月期の見通し】

- 令和2年4月～6月期の景況の見通しは、-34.2で「下降」超となっている。売上高(-27.3)、営業利益(-28.5)ともに「下降」となる見通しである。
- 利用者数は国内(-21.6)、海外(-18.0)ともに「下降」超となる見通しである。
- 従業員数も正規(-27.0)、非正規(-23.1)ともに「不足気味」となる見通しである。



※1 従業員については ①過剰気味 ②適正 ③不足気味
 ※2 生産・販売などの設備については ①過大 ②適正 ③不足

(3) 県内企業の雇用動向

【平均月額給与】

2019年7月～12月の各月ごとの平均月額給与は以下の通り。

正規雇用で、平均月額給与が最も高かったのは8月の210,303円、最も低かったのは9月の208,126円。

参考) 平均月額給与の推移

調査種別	雇用形態	(円)						(円)
		2019年7月	2019年8月	2019年9月	2019年10月	2019年11月	2019年12月	6カ月平均
本調査	正規雇用	209,256	210,303	208,126	208,253	207,355	208,821	208,686
	非正規雇用	109,385	115,063	109,348	110,062	109,176	110,634	110,611
毎月勤労統計調査	-	216,263	214,411	211,648	214,362	211,692	212,391	

※毎月勤労統計調査：沖縄県「沖縄県の賃金、労働時間、雇用の動き(毎月勤労統計調査地方調査)」

【平均雇用人数】

1 事業所あたりの、平均雇用人数は以下の通り。

正規雇用は、13.9人～14.3人の間、非正規雇用は、18.1人～19.5人の間で推移している。

参考) 平均雇用人数の推移

調査種別	雇用形態	(人)						(人)
		2019年7月	2019年8月	2019年9月	2019年10月	2019年11月	2019年12月	6カ月平均
本調査	雇用者数合計	32.4	32.6	32.6	32.8	32.9	33.7	32.8
	(うち、外国人)	7.3	7.5	7.3	7.4	7.7	8.6	7.6
	正規雇用	14.3	14.2	14.1	14.0	13.9	14.2	14.1
	(うち、外国人)	3.2	3.2	3.2	3.2	3.4	3.3	3.3
	非正規雇用	18.1	18.4	18.5	18.8	19.0	19.5	18.7
	(うち、外国人)	4.1	4.3	4.1	4.2	4.3	5.3	4.4

【外国語対応可能な従業員数】

1 事業所あたりの、外国語対応可能な従業員数は以下の通り。

外国語対応可能な従業員数は、4.0人～4.3人の間で推移している。

参考) 外国語対応可能な従業員数の推移

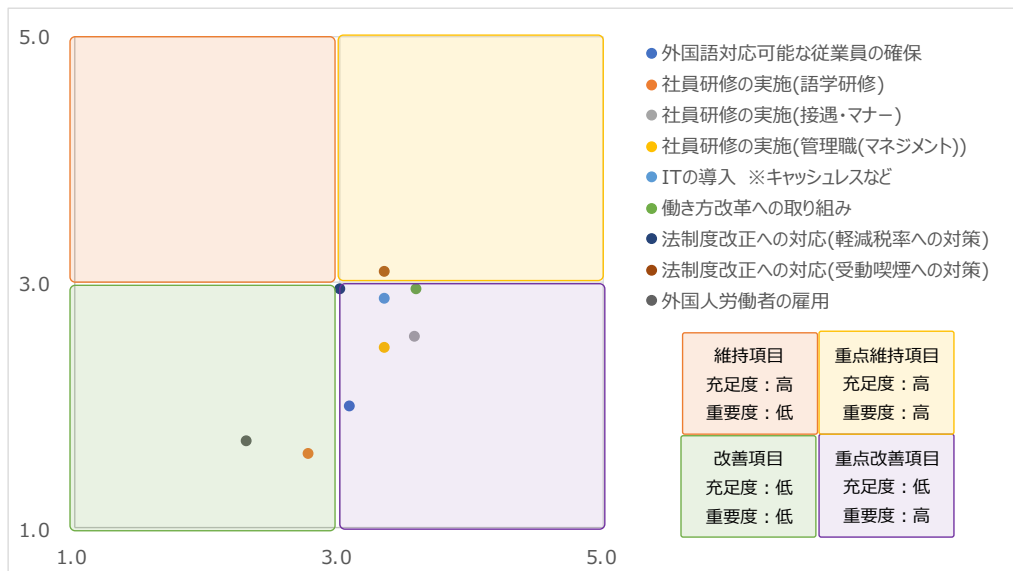
	(人)						(人)
	2019年7月	2019年8月	2019年9月	2019年10月	2019年11月	2019年12月	6カ月平均
外国語対応可能な従業員数	4.1	4.1	4.0	4.1	4.1	4.3	4.1

(4) CS ポートフォリオ

本調査では、8つの項目に関する調査を実施した。調査結果は以下の通り。

重点改善項目^{※4}として、「外国語対応可能な従業員の確保」「社員研修の実施(接遇・マナー)」「社員研修の実施(管理職 マネジメント)」「IT の導入 ※キャッシュレスなど」「法制度改正への対応(軽減税率への対策)」が該当している。

参考) 全業種における CS ポートフォリオ



※4 重点改善項目とは : 重要度が高いにもかかわらず、充足度が低いことから、今後課題の解決に向け、早急に取り組みが必要と位置づけられる項目。

(5) 県産品利用率等に関する調査

県内観光事業者における、県産品[※]利用率等を明らかにするため、以下の調査を実施した。

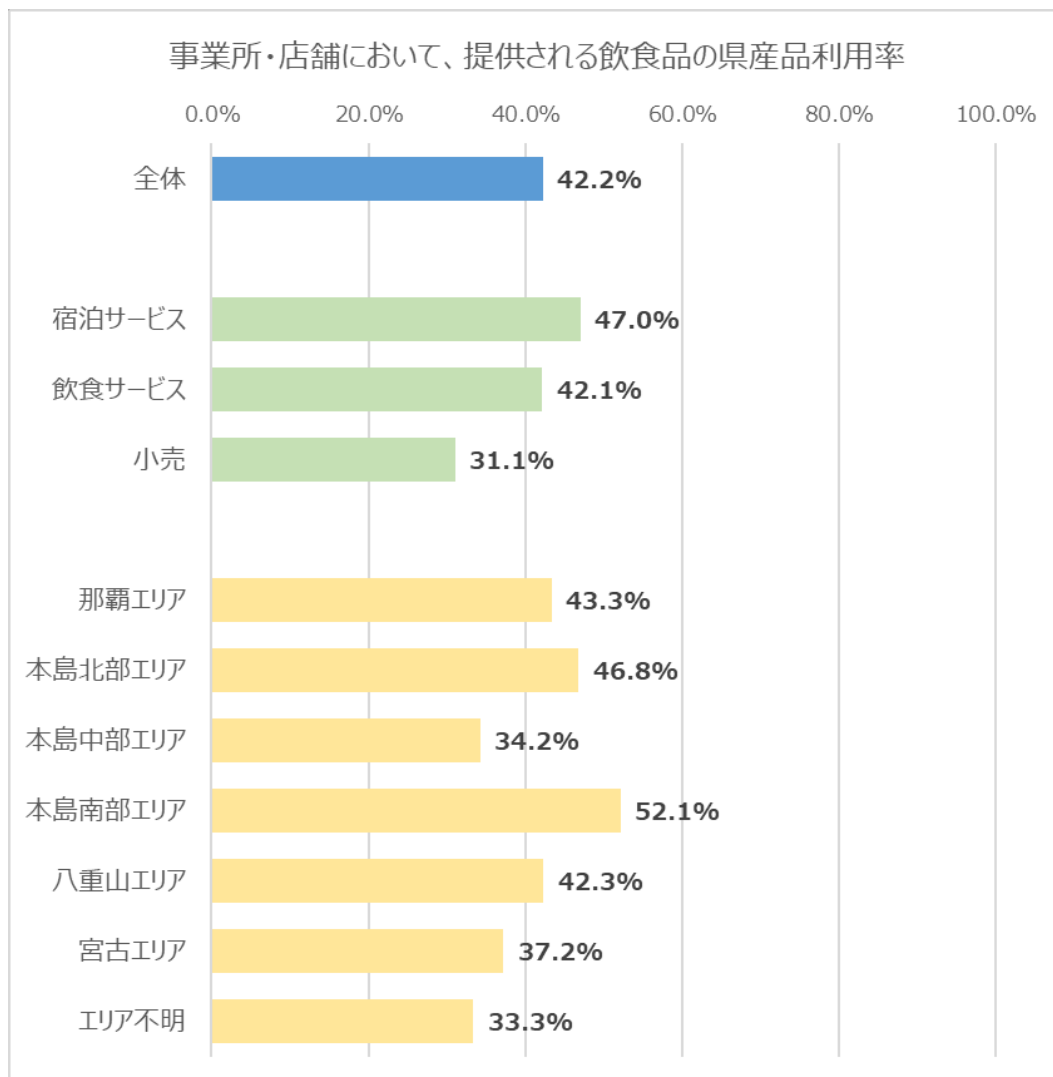
	調査項目	対象事業者	対象事業者数
①	県産品利用率(飲食品)	飲食品を提供する事業所・店舗	122 件
②	物販の売上に占める、県産品の売上比率 (食料・飲料品等)	物販を提供する事業所・店舗	77 件
③	物販の売上に占める、県産品の売上比率 (工芸品等)	物販を提供する事業所・店舗	59 件

(※)本調査における、県産品の定義

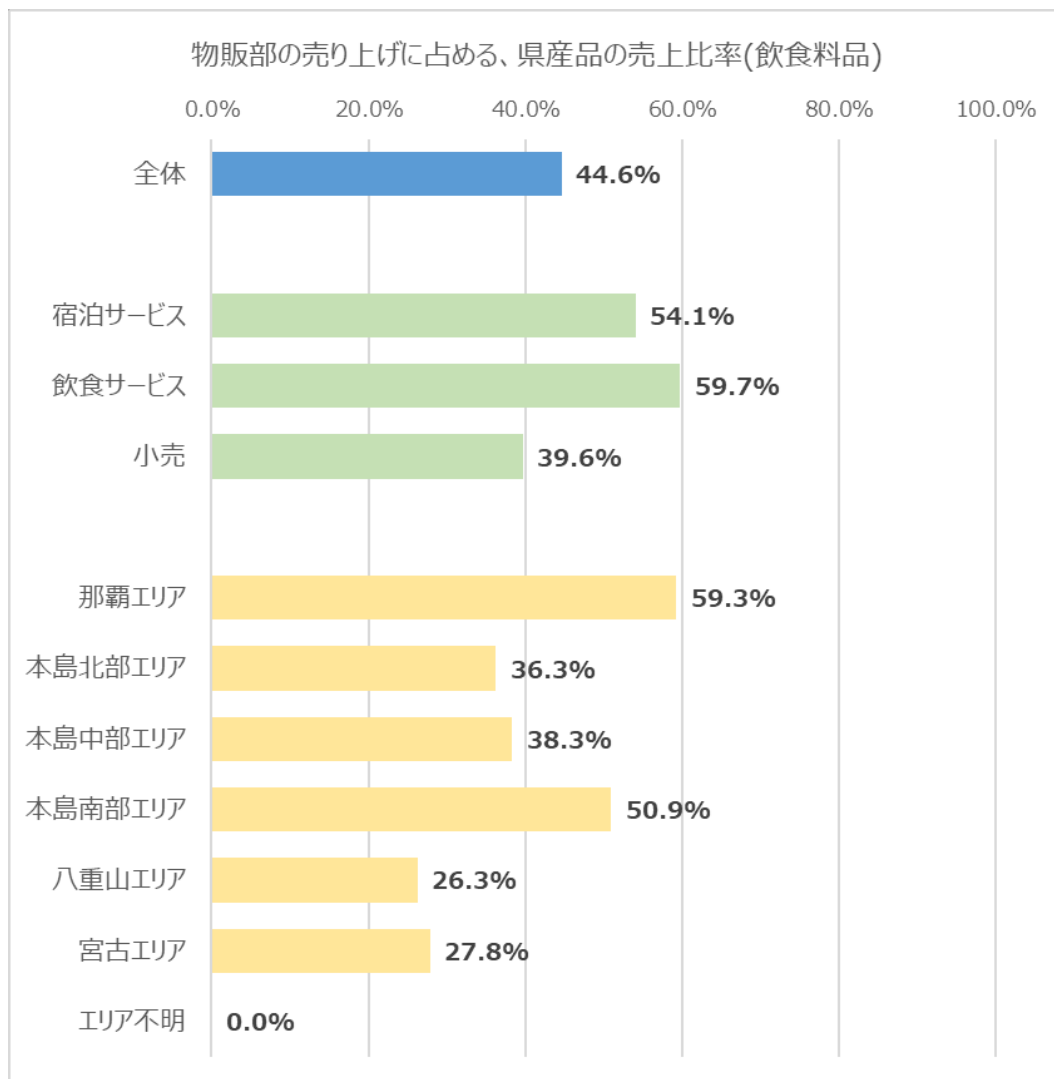
「県内において、製造される製品」とし、移輸入等により持ち込まれた材料を単に箱詰めした製品は外交しないものとする。

調査結果は以下の通りである。

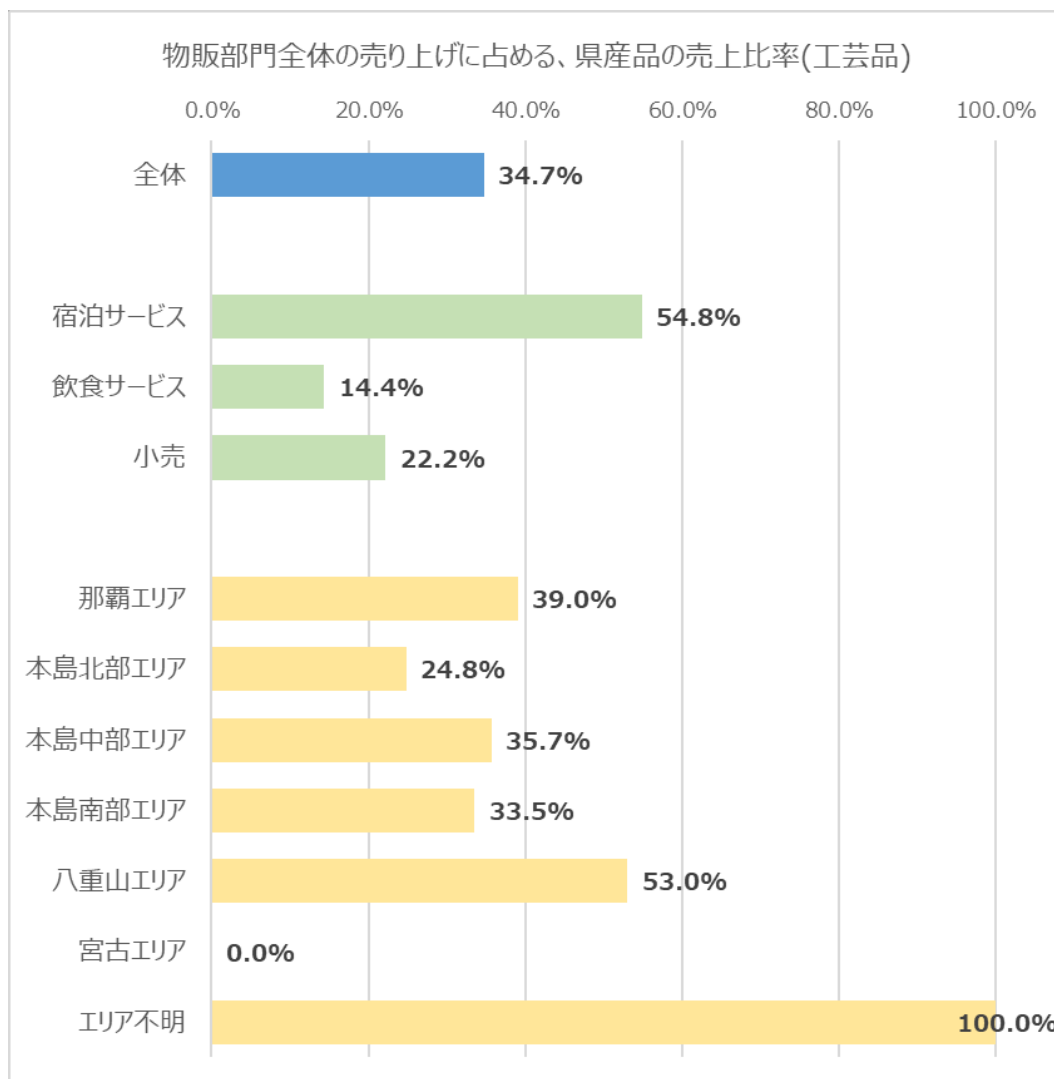
① 飲食品を提供する事業所・店舗における、県産品利用率(飲食品) 42.2%



②物販を提供する事業所・店舗における、物販の売上に占める、県産品の売上比率（飲食料品） 46.6%



②物販を提供する事業所・店舗における、物販の売上に占める、県産品の売上比率（工芸品） 34.7%



(6) その他 観光トピックスに関する意識調査

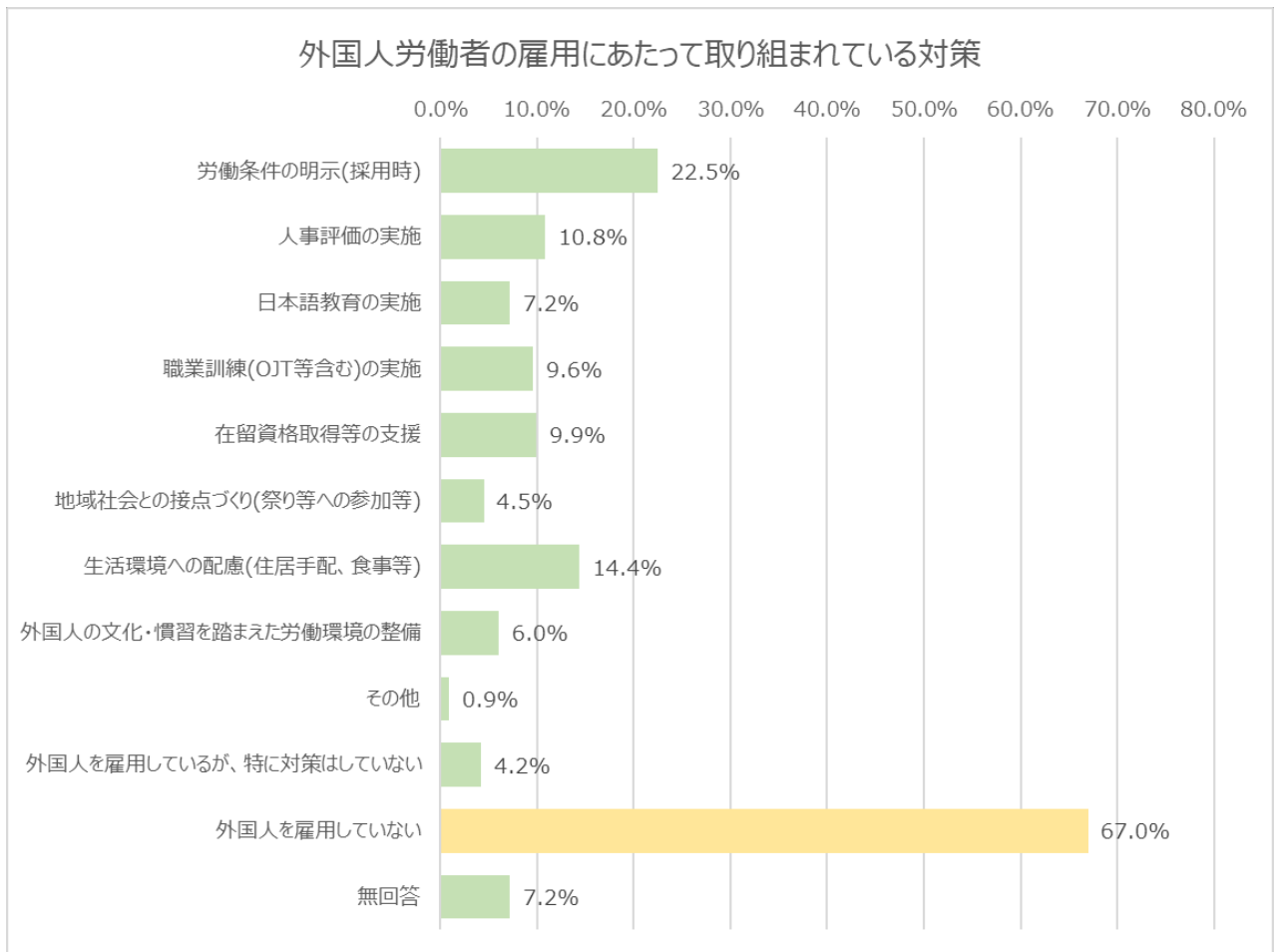
【外国人労働者の雇用にあたって取り組まれている対策】

沖縄県内における人手不足等の影響から、外国人労働者の雇用拡大が進んでいるとみられており、県内事業所における、外国人労働者の雇用にあたって取り組まれている対策について設問を設けた。

調査の結果、7割弱の事業所において、外国人労働者を雇用していない実態が明らかになった。

一方、既に外国人労働者を雇用している事業者において、取組まれている対策として、「労働条件の明示(採用時)」、「生活環境への配慮(住居手配、食事等)」が多く挙げられた。

今後も、外国人労働者の数は増加すると見込まれることから、引き続き、実態の把握に努める必要がある。



3. 調査結果詳細

(1) 業種別・エリア別 景況判断 DI

【業種別】

宿泊サービス	2019年		2020年	
	7~9月	10~12月	1~3月	4~6月
	実績	実績	見通し	見通し
全体的な景況感	-37.8	-54.1	-63.3	-57.1
売上高	-39.8	-58.2	-59.2	-51.0
営業利益	-43.9	-60.2	-61.2	-49.0
従業員数(正規)	-25.5	-22.4	-19.4	-17.3
従業員数(非正規)	-23.5	-22.4	-18.4	-18.4
商品・サービスの販売価格	-9.2	-12.2	-6.1	-4.1
利用者数(国内観光客)	-29.6	-40.8	-51.0	-40.8
利用者数(海外観光客)	-32.7	-44.9	-40.8	-30.6
原材料等の仕入価格	28.6	35.7	32.7	29.6
生産・販売などの設備	-2.0	-1.0	0.0	-2.0

飲食サービス	2019年		2020年	
	7~9月	10~12月	1~3月	4~6月
	実績	実績	見通し	見通し
全体的な景況感	6.5	-6.5	-34.8	-19.6
売上高	8.7	-4.3	-13.0	-4.3
営業利益	-4.3	-26.1	-32.6	-15.2
従業員数(正規)	-34.8	-30.4	-21.7	-23.9
従業員数(非正規)	-23.9	-19.6	-23.9	-23.9
商品・サービスの販売価格	30.4	37.0	26.1	26.1
利用者数(国内観光客)	-4.3	-2.2	-10.9	-10.9
利用者数(海外観光客)	-6.5	-10.9	-10.9	-8.7
原材料等の仕入価格	73.9	80.4	63.0	60.9
生産・販売などの設備	-17.4	-21.7	-23.9	-21.7

小売	2019年		2020年	
	7~9月	10~12月	1~3月	4~6月
	実績	実績	見通し	見通し
全体的な景況感	-16.0	-36.0	-44.0	-34.0
売上高	-12.0	-32.0	-40.0	-32.0
営業利益	-8.0	-34.0	-46.0	-40.0
従業員数(正規)	-30.0	-30.0	-26.0	-24.0
従業員数(非正規)	-34.0	-28.0	-28.0	-26.0
商品・サービスの販売価格	4.0	8.0	14.0	18.0
利用者数(国内観光客)	-10.0	-22.0	-30.0	-20.0
利用者数(海外観光客)	-14.0	-26.0	-26.0	-12.0
原材料等の仕入価格	30.0	32.0	28.0	30.0
生産・販売などの設備	-20.0	-22.0	-22.0	-20.0

スポーツ・娯楽サービス	2019年		2020年	
	7~9月	10~12月	1~3月	4~6月
	実績	実績	見通し	見通し
全体的な景況感	-23.7	-23.7	-18.4	-15.8
売上高	-2.6	-7.9	-23.7	-7.9
営業利益	-26.3	-23.7	-34.2	-10.5
従業員数(正規)	-28.9	-23.7	-28.9	-31.6
従業員数(非正規)	-28.9	-26.3	-18.4	-23.7
商品・サービスの販売価格	10.5	23.7	5.3	15.8
利用者数(国内観光客)	-7.9	-10.5	-23.7	-18.4
利用者数(海外観光客)	-21.1	-18.4	-23.7	-15.8
原材料等の仕入価格	55.3	57.9	36.8	36.8
生産・販売などの設備	-13.2	-10.5	-5.3	-10.5

文化サービス	2019年		2020年	
	7~9月	10~12月	1~3月	4~6月
	実績	実績	見通し	見通し
全体的な景況感	-20.0	6.7	-20.0	-20.0
売上高	-6.7	20.0	-6.7	-20.0
営業利益	-13.3	13.3	-6.7	-13.3
従業員数(正規)	-33.3	-20.0	-20.0	-26.7
従業員数(非正規)	-46.7	-33.3	-40.0	-40.0
商品・サービスの販売価格	6.7	13.3	6.7	6.7
利用者数(国内観光客)	13.3	13.3	6.7	0.0
利用者数(海外観光客)	-13.3	-26.7	-26.7	-26.7
原材料等の仕入価格	20.0	20.0	6.7	6.7
生産・販売などの設備	-6.7	-6.7	-6.7	-6.7

旅行業	2019年		2020年	
	7~9月	10~12月	1~3月	4~6月
	実績	実績	見通し	見通し
全体的な景況感	40.0	-20.0	-40.0	-53.3
売上高	33.3	-46.7	-60.0	-40.0
営業利益	40.0	-20.0	-46.7	-26.7
従業員数(正規)	-33.3	-26.7	-26.7	-26.7
従業員数(非正規)	-20.0	-6.7	0.0	-6.7
商品・サービスの販売価格	-6.7	-20.0	-13.3	0.0
利用者数(国内観光客)	20.0	-6.7	-40.0	-33.3
利用者数(海外観光客)	6.7	-33.3	-20.0	-26.7
原材料等の仕入価格	26.7	20.0	20.0	33.3
生産・販売などの設備	-6.7	-6.7	0.0	0.0

旅客輸送サービス	2019年		2020年	
	7~9月	10~12月	1~3月	4~6月
	実績	実績	見通し	見通し
全体的な景況感	-10.9	2.2	-37.0	-28.3
売上高	-10.9	6.5	-28.3	-26.1
営業利益	-15.2	-6.5	-28.3	-28.3
従業員数(正規)	-47.8	-54.3	-47.8	-43.5
従業員数(非正規)	-28.3	-32.6	-23.9	-21.7
商品・サービスの販売価格	-2.2	17.4	10.9	10.9
利用者数(国内観光客)	-4.3	-10.9	-19.6	-8.7
利用者数(海外観光客)	-23.9	-21.7	-34.8	-10.9
原材料等の仕入価格	34.8	39.1	39.1	39.1
生産・販売などの設備	-6.5	-10.9	-4.3	-4.3

輸送設備レンタルサービス	2019年		2020年	
	7~9月	10~12月	1~3月	4~6月
	実績	実績	見通し	見通し
全体的な景況感	40.0	-24.0	-8.0	-8.0
売上高	40.0	4.0	0.0	4.0
営業利益	24.0	-16.0	4.0	12.0
従業員数(正規)	-48.0	-52.0	-40.0	-40.0
従業員数(非正規)	-40.0	-40.0	-32.0	-36.0
商品・サービスの販売価格	-8.0	-24.0	-24.0	-20.0
利用者数(国内観光客)	24.0	-12.0	-8.0	-4.0
利用者数(海外観光客)	8.0	-16.0	0.0	-4.0
原材料等の仕入価格	44.0	48.0	28.0	32.0
生産・販売などの設備	-20.0	-12.0	-16.0	-16.0

【エリア別】

那覇エリア	2019年		2020年	
	7~9月	10~12月	1~3月	4~6月
	実績	実績	見通し	見通し
全体的な景況感	-29.9	-48.1	-36.4	-33.8
売上高	-24.7	-41.6	-37.7	-36.4
営業利益	-31.2	-46.8	-44.2	-39.0
従業員数（正規）	-26.0	-28.6	-24.7	-27.3
従業員数（非正規）	-19.5	-19.5	-18.2	-18.2
商品・サービスの販売価格	-1.3	-2.6	1.3	3.9
利用者数(国内観光客)	-10.4	-20.8	-22.1	-26.0
利用者数(海外観光客)	-32.5	-41.6	-32.5	-23.4
原材料等の仕入価格	48.1	48.1	40.3	40.3
生産・販売などの設備	-11.7	-10.4	-9.1	-9.1

本島北部エリア	2019年		2020年	
	7~9月	10~12月	1~3月	4~6月
	実績	実績	見通し	見通し
全体的な景況感	-24.5	-30.2	-39.6	-41.5
売上高	-18.9	-20.8	-35.8	-30.2
営業利益	-24.5	-28.3	-39.6	-34.0
従業員数（正規）	-32.1	-28.3	-24.5	-24.5
従業員数（非正規）	-43.4	-39.6	-35.8	-37.7
商品・サービスの販売価格	-7.5	-1.9	-3.8	0.0
利用者数(国内観光客)	-13.2	-17.0	-30.2	-26.4
利用者数(海外観光客)	-32.1	-41.5	-32.1	-30.2
原材料等の仕入価格	20.8	26.4	18.9	20.8
生産・販売などの設備	-5.7	-5.7	-1.9	-3.8

本島中部エリア	2019年		2020年	
	7~9月	10~12月	1~3月	4~6月
	実績	実績	見通し	見通し
全体的な景況感	-14.1	-26.6	-40.6	-42.2
売上高	-9.4	-26.6	-39.1	-39.1
営業利益	-9.4	-34.4	-50.0	-39.1
従業員数（正規）	-23.4	-23.4	-23.4	-20.3
従業員数（非正規）	-21.9	-23.4	-20.3	-17.2
商品・サービスの販売価格	-4.7	0.0	-1.6	1.6
利用者数(国内観光客)	-6.3	-17.2	-34.4	-29.7
利用者数(海外観光客)	-25.0	-35.9	-35.9	-28.1
原材料等の仕入価格	29.7	37.5	39.1	39.1
生産・販売などの設備	-14.1	-21.9	-17.2	-15.6

本島南部エリア	2019年		2020年	
	7~9月	10~12月	1~3月	4~6月
	実績	実績	見通し	見通し
全体的な景況感	16.3	8.2	-34.7	-22.4
売上高	10.2	10.2	-18.4	-10.2
営業利益	-6.1	-2.0	-24.5	-16.3
従業員数（正規）	-49.0	-49.0	-42.9	-44.9
従業員数（非正規）	-36.7	-32.7	-32.7	-34.7
商品・サービスの販売価格	0.0	10.2	8.2	14.3
利用者数(国内観光客)	10.2	0.0	-16.3	-10.2
利用者数(海外観光客)	4.1	-6.1	-28.6	-12.2
原材料等の仕入価格	49.0	55.1	38.8	40.8
生産・販売などの設備	-16.3	-12.2	-16.3	-18.4

八重山エリア	2019年		2020年	
	7~9月	10~12月	1~3月	4~6月
	実績	実績	見通し	見通し
全体的な景況感	-14.0	-40.0	-48.0	-34.0
売上高	-16.0	-48.0	-46.0	-24.0
営業利益	-18.0	-52.0	-44.0	-20.0
従業員数（正規）	-36.0	-28.0	-22.0	-20.0
従業員数（非正規）	-26.0	-20.0	-12.0	-18.0
商品・サービスの販売価格	20.0	18.0	18.0	20.0
利用者数(国内観光客)	-14.0	-32.0	-40.0	-8.0
利用者数(海外観光客)	6.0	-6.0	-12.0	0.0
原材料等の仕入価格	42.0	44.0	34.0	38.0
生産・販売などの設備	-6.0	-6.0	-8.0	-6.0

宮古エリア	2019年		2020年	
	7~9月	10~12月	1~3月	4~6月
	実績	実績	見通し	見通し
全体的な景況感	0.0	-16.7	-58.3	-29.2
売上高	12.5	0.0	-29.2	-8.3
営業利益	0.0	-12.5	-25.0	-4.2
従業員数（正規）	-25.0	-20.8	-29.2	-20.8
従業員数（非正規）	-25.0	-12.5	-16.7	-12.5
商品・サービスの販売価格	20.8	29.2	12.5	16.7
利用者数(国内観光客)	-33.3	-37.5	-33.3	-25.0
利用者数(海外観光客)	-20.8	-25.0	-8.3	0.0
原材料等の仕入価格	50.0	54.2	37.5	25.0
生産・販売などの設備	4.2	8.3	8.3	0.0

(2) 業種別・エリア別 雇用動向

【業種別】(平均月額給与)

業種	雇用形態	(円)						(円)
		2019年7月	2019年8月	2019年9月	2019年10月	2019年11月	2019年12月	6カ月平均
宿泊サービス	正規雇用	183,287	184,761	181,959	185,080	183,779	185,604	184,078
	非正規雇用	101,861	118,226	106,650	103,679	101,646	103,360	105,904
飲食サービス	正規雇用	233,150	226,800	227,800	226,750	221,715	226,750	227,161
	非正規雇用	92,313	95,424	93,419	97,591	97,580	100,687	96,169
小売	正規雇用	199,906	200,297	199,766	200,251	200,167	199,610	200,000
	非正規雇用	98,417	98,459	93,543	96,219	95,531	97,691	96,643
スポーツ・娯楽サービス	正規雇用	198,096	198,623	199,656	194,044	195,854	195,714	196,998
	非正規雇用	150,494	152,309	152,511	134,244	137,136	136,648	143,890
文化サービス	正規雇用	271,050	271,050	271,050	271,050	271,050	271,050	271,050
	非正規雇用	155,513	152,633	154,913	153,913	155,193	151,763	153,988
旅行業	正規雇用	196,223	200,419	191,003	199,942	200,771	202,140	198,416
	非正規雇用	115,134	118,466	110,561	101,877	84,458	84,957	102,576
旅客輸送サービス	正規雇用	209,982	219,850	205,151	210,656	214,830	215,504	212,662
	非正規雇用	115,463	122,038	112,785	128,587	133,641	133,761	124,379
輸送設備レンタルサービス	正規雇用	237,203	239,730	245,030	234,776	230,757	231,435	236,489
	非正規雇用	132,897	133,317	130,708	131,337	127,459	128,625	130,724

(平均雇用人数)

業種	雇用形態	(人)						(人)
		2019年7月	2019年8月	2019年9月	2019年10月	2019年11月	2019年12月	6カ月平均
宿泊サービス	雇用者数合計	25.7	25.7	26.1	26.9	26.5	29.1	26.7
	(うち、外国人)	6.7	6.9	6.8	6.9	7.0	9.7	7.3
	正規雇用	13.7	13.6	13.6	13.6	13.6	15.2	13.9
	(うち、外国人)	3.7	3.7	3.6	3.6	3.3	3.3	3.5
飲食サービス	雇用者数合計	12.0	12.1	12.5	13.3	12.9	13.9	12.8
	(うち、外国人)	3.0	3.2	3.2	3.3	3.7	6.4	3.8
	正規雇用	3.1	3.1	3.2	3.2	3.2	3.2	3.2
	(うち、外国人)	-	-	-	-	-	-	0.0
小売	雇用者数合計	10.2	10.5	10.3	10.2	10.2	10.2	10.3
	(うち、外国人)	6.0	6.0	6.0	6.0	3.5	3.5	5.2
	正規雇用	45.6	45.9	45.9	45.9	46.5	46.0	46.0
	(うち、外国人)	7.2	7.8	6.8	6.8	6.8	7.5	7.2
スポーツ・娯楽サービス	雇用者数合計	11.4	11.3	10.9	10.9	10.8	10.9	11.0
	(うち、外国人)	1.0	1.0	1.0	1.0	1.0	1.0	1.0
	正規雇用	34.2	34.6	35.0	35.0	35.7	35.1	34.9
	(うち、外国人)	6.2	6.8	5.8	5.8	5.8	6.5	6.2
文化サービス	雇用者数合計	24.5	25.2	24.3	24.4	25.8	25.6	25.0
	(うち、外国人)	2.0	2.0	2.0	2.0	3.0	3.0	2.3
	正規雇用	11.9	12.0	11.5	11.2	9.9	9.7	11.0
	(うち、外国人)	1.0	1.0	1.0	1.0	3.0	3.0	1.7
旅行業	雇用者数合計	12.6	13.2	12.8	13.2	15.9	15.9	13.9
	(うち、外国人)	1.0	1.0	1.0	1.0	-	-	0.7
	正規雇用	38.3	38.0	38.2	38.0	38.3	38.5	38.2
	(うち、外国人)	4.0	4.0	4.0	4.0	4.5	4.5	4.2
旅客輸送サービス	雇用者数合計	16.0	15.7	15.8	15.7	15.6	15.6	15.7
	(うち、外国人)	2.0	2.0	2.0	2.0	2.0	2.0	2.0
	正規雇用	22.3	22.3	22.4	22.3	22.7	22.9	22.5
	(うち、外国人)	2.0	2.0	2.0	2.0	2.5	2.5	2.2
輸送設備レンタルサービス	雇用者数合計	47.6	47.6	47.5	47.4	47.8	47.8	47.6
	(うち、外国人)	8.0	8.0	8.0	8.0	8.0	8.0	8.0
	正規雇用	37.8	37.8	37.7	37.7	37.8	37.8	37.8
	(うち、外国人)	5.0	5.0	5.0	5.0	5.0	5.0	5.0
宿泊サービス	雇用者数合計	9.8	9.8	9.8	9.7	10.0	10.0	9.9
	(うち、外国人)	3.0	3.0	3.0	3.0	3.0	3.0	3.0
	正規雇用	42.7	42.8	43.0	44.5	44.3	47.4	44.1
	(うち、外国人)	0.0	0.0	0.0	0.0	0.0	0.0	0.0
飲食サービス	雇用者数合計	27.4	27.2	27.2	27.2	27.2	26.2	27.1
	(うち、外国人)	-	-	-	-	-	-	0.0
	正規雇用	15.3	15.6	15.8	17.3	17.1	21.2	17.1
	(うち、外国人)	-	-	-	-	-	-	0.0
小売	雇用者数合計	34.9	34.9	34.4	32.6	32.1	31.5	33.4
	(うち、外国人)	9.0	9.0	9.0	9.0	9.2	9.2	9.1
	正規雇用	9.6	9.4	9.3	9.3	9.4	9.4	9.4
	(うち、外国人)	4.5	4.5	4.5	4.5	4.5	4.5	4.5
文化サービス	雇用者数合計	25.3	25.5	25.1	23.3	22.7	22.1	24.0
	(うち、外国人)	4.5	4.5	4.5	4.5	4.7	4.7	4.6

(外国語対応可能な従業員数)

業種	(人)						(人)
	2019年7月	2019年8月	2019年9月	2019年10月	2019年11月	2019年12月	6カ月平均
宿泊サービス	4.6	4.7	4.7	4.9	4.9	5.1	4.8
飲食サービス	3.4	3.3	3.2	3.3	3.3	3.4	3.3
小売	2.8	2.7	2.5	2.6	2.6	2.6	2.6
スポーツ・娯楽サービス	4.0	4.0	3.8	3.7	4.2	4.1	4.0
文化サービス	5.9	5.9	5.8	5.7	5.3	5.9	5.8
旅行業	6.8	6.8	6.8	6.7	6.6	6.6	6.7
旅客輸送サービス	2.2	2.2	2.2	2.3	2.4	2.4	2.3
輸送設備レンタルサービス	4.8	4.8	4.8	4.9	4.7	4.7	4.8

【エリア別】（平均月額給与）

エリア	雇用形態	(円)						(円)
		2019年7月	2019年8月	2019年9月	2019年10月	2019年11月	2019年12月	6カ月平均
那覇エリア	正規雇用	209,808	210,066	212,239	209,146	207,883	208,607	209,625
	非正規雇用	137,657	137,593	134,647	136,347	133,328	134,958	135,755
本島北部エリア	正規雇用	214,085	216,362	211,047	211,616	206,660	211,560	211,888
	非正規雇用	119,869	121,964	116,269	111,260	109,904	106,552	114,303
本島中部エリア	正規雇用	209,105	210,184	208,230	208,513	211,898	208,861	209,465
	非正規雇用	97,525	99,732	97,894	108,572	108,015	114,043	104,297
本島南部エリア	正規雇用	235,736	235,273	230,234	229,385	229,517	234,115	232,377
	非正規雇用	107,910	108,691	104,505	107,487	104,867	110,341	107,300
八重山エリア	正規雇用	172,589	172,855	172,584	174,452	175,551	175,533	173,927
	非正規雇用	91,539	97,642	88,721	86,596	88,112	86,951	89,927
宮古エリア	正規雇用	206,694	205,890	202,409	208,174	205,107	204,300	205,429
	非正規雇用	75,312	78,105	78,796	78,754	81,148	80,845	78,827

（平均雇用人数）

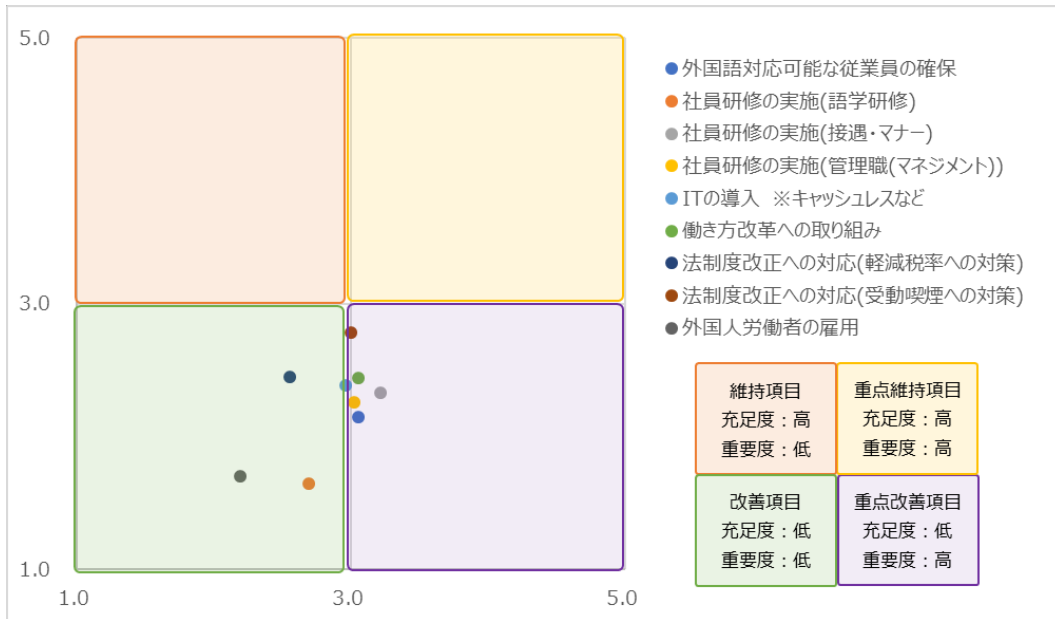
業種	雇用形態	(人)						(人)
		2019年7月	2019年8月	2019年9月	2019年10月	2019年11月	2019年12月	6カ月平均
那覇エリア	雇用者数合計	37.6	37.7	37.9	37.7	37.9	37.7	37.8
	(うち、外国人)	7.0	7.3	7.1	7.1	7.0	7.0	7.1
	正規雇用	18.9	18.9	18.9	18.8	18.9	18.8	18.9
	(うち、外国人)	3.5	3.5	3.5	3.5	3.5	3.5	3.5
	非正規雇用	18.7	18.8	19.0	18.9	19.0	18.9	18.9
	(うち、外国人)	3.5	3.8	3.6	3.6	3.5	3.5	3.6
本島北部エリア	雇用者数合計	31.2	31.3	31.2	31.9	33.7	33.9	32.2
	(うち、外国人)	4.6	4.6	4.5	4.5	5.9	5.9	5.0
	正規雇用	13.1	13.1	13.0	12.9	12.7	12.7	12.9
	(うち、外国人)	2.3	2.3	2.2	2.2	2.4	2.4	2.3
	非正規雇用	18.1	18.2	18.2	19.0	21.0	21.2	19.3
	(うち、外国人)	2.3	2.3	2.3	2.3	3.5	3.5	2.7
本島中部エリア	雇用者数合計	41.2	42.4	42.0	42.1	41.1	41.4	41.7
	(うち、外国人)	16.0	16.0	16.0	16.0	16.0	20.0	16.7
	正規雇用	14.9	14.7	14.5	14.3	13.4	13.5	14.2
	(うち、外国人)	-	-	-	-	-	-	0.0
	非正規雇用	26.3	27.7	27.5	27.8	27.7	27.9	27.5
	(うち、外国人)	16.0	16.0	16.0	16.0	16.0	20.0	16.7
本島南部エリア	雇用者数合計	44.0	44.0	44.0	42.9	42.3	42.7	43.3
	(うち、外国人)	9.5	9.5	9.5	9.5	9.8	9.8	9.6
	正規雇用	15.3	15.2	15.2	15.4	15.3	14.8	15.2
	(うち、外国人)	4.5	4.5	4.5	4.5	4.5	4.5	4.5
	非正規雇用	28.7	28.8	28.8	27.5	27.0	27.9	28.1
	(うち、外国人)	5.0	5.0	5.0	5.0	5.3	5.3	5.1
八重山エリア	雇用者数合計	12.1	12.1	12.1	12.0	11.9	11.7	12.0
	(うち、外国人)	0.0	0.0	0.0	0.0	6.0	6.0	2.0
	正規雇用	7.8	7.8	7.6	7.5	7.5	7.3	7.6
	(うち、外国人)	-	-	-	-	6.0	6.0	2.0
	非正規雇用	4.3	4.3	4.5	4.5	4.4	4.4	4.4
	(うち、外国人)	-	-	-	-	-	-	0.0
宮古エリア	雇用者数合計	13.3	13.2	13.2	12.8	12.7	28.2	15.6
	(うち、外国人)	2.0	2.0	2.0	2.0	3.5	10.7	3.7
	正規雇用	7.8	7.5	7.5	7.6	7.6	16.9	9.2
	(うち、外国人)	-	-	-	-	-	-	0.0
	非正規雇用	5.5	5.7	5.7	5.2	5.1	11.3	6.4
	(うち、外国人)	2.0	2.0	2.0	2.0	3.5	10.7	3.7

（外国語対応可能な従業員数）

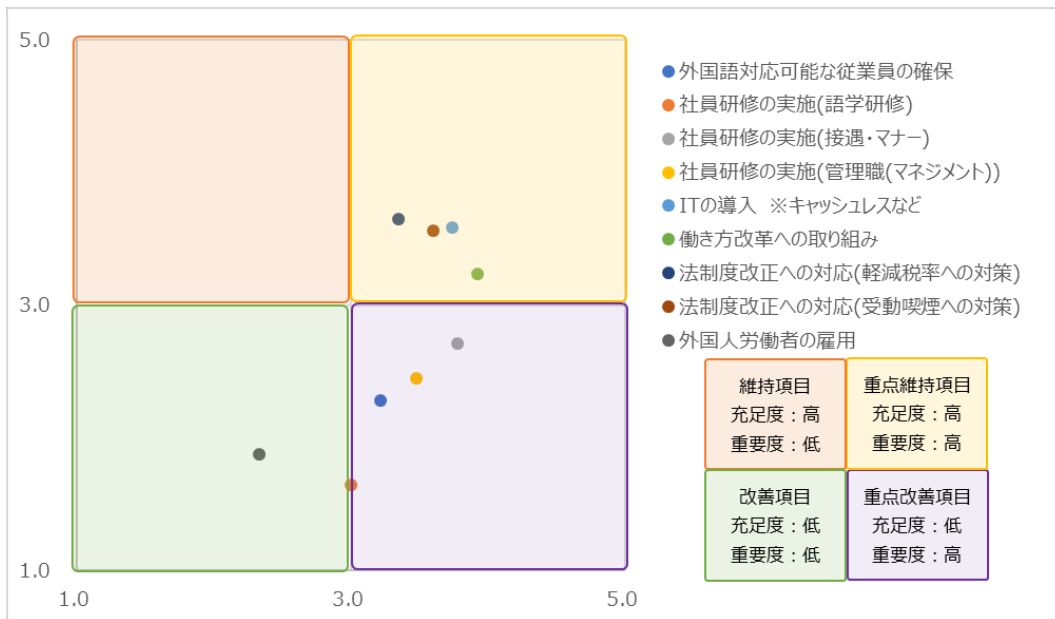
エリア	(人)						(人)
	2019年7月	2019年8月	2019年9月	2019年10月	2019年11月	2019年12月	6カ月平均
那覇エリア	6.5	6.6	6.3	6.3	6.3	6.3	6.4
本島北部エリア	3.9	3.8	3.8	3.7	3.9	4.4	3.9
本島中部エリア	4.1	3.9	3.9	3.9	3.9	4.0	4.0
本島南部エリア	3.3	3.3	3.3	3.4	3.4	3.4	3.4
八重山エリア	2.3	2.3	2.3	2.3	2.5	2.5	2.4
宮古エリア	2.1	1.9	1.9	2.0	2.0	2.0	2.0

(3) 業種別・エリア別 CS ポートフォリオ

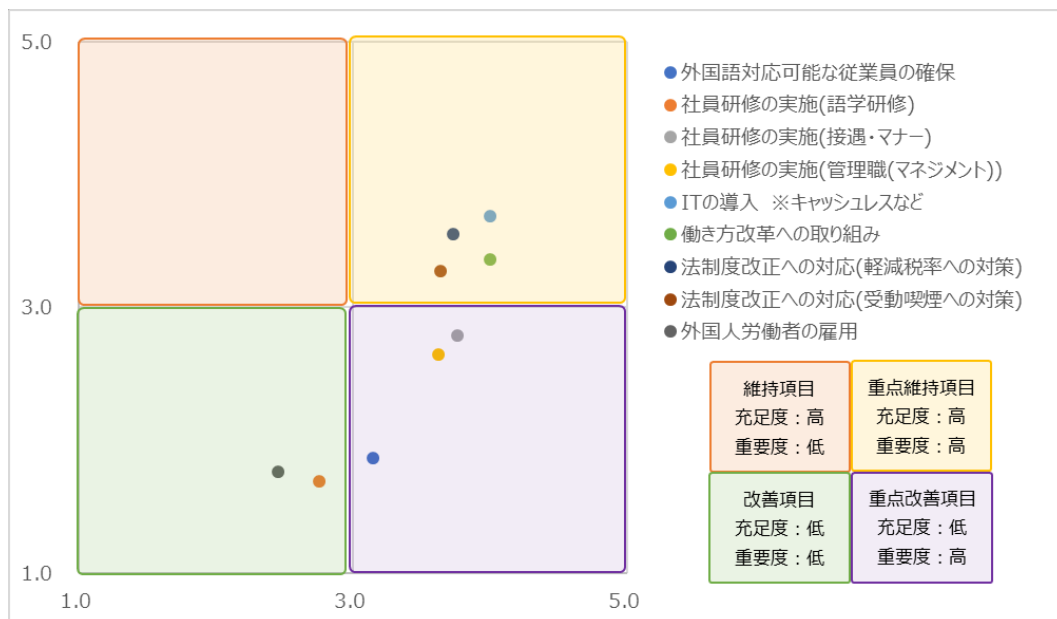
【業種別】(宿泊サービス)



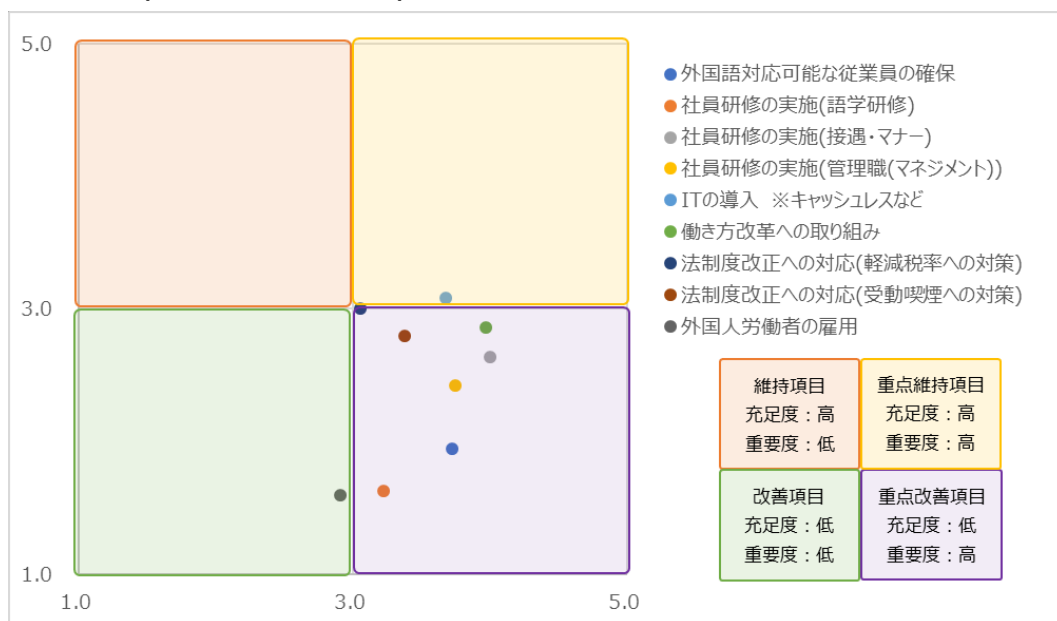
【業種別】(飲食サービス)



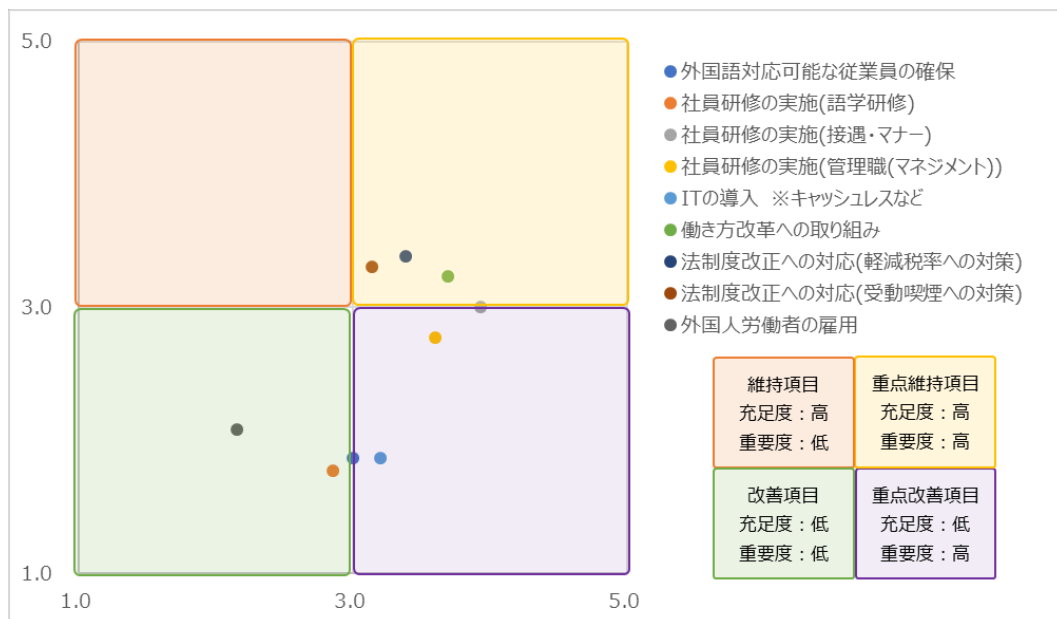
【業種別】（小売）



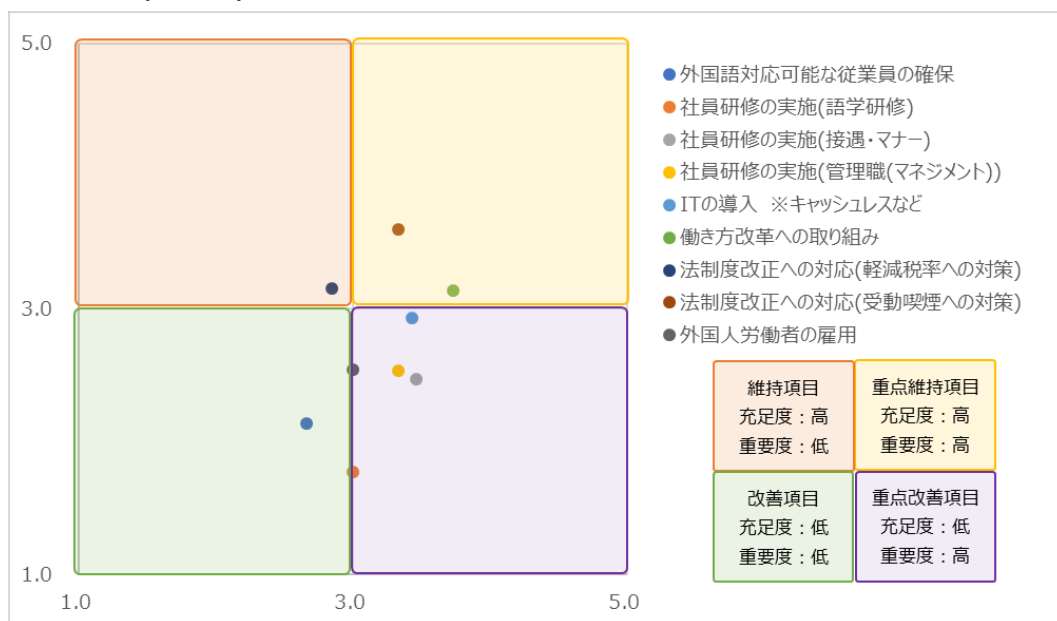
【業種別】（スポーツ・娯楽サービス）



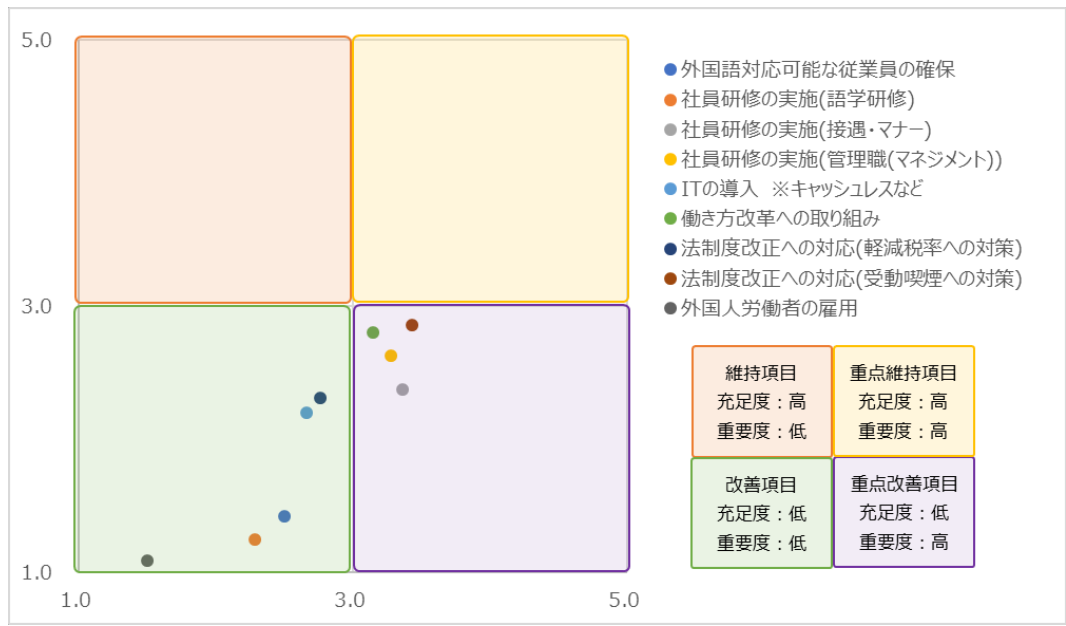
【業種別】（文化サービス）



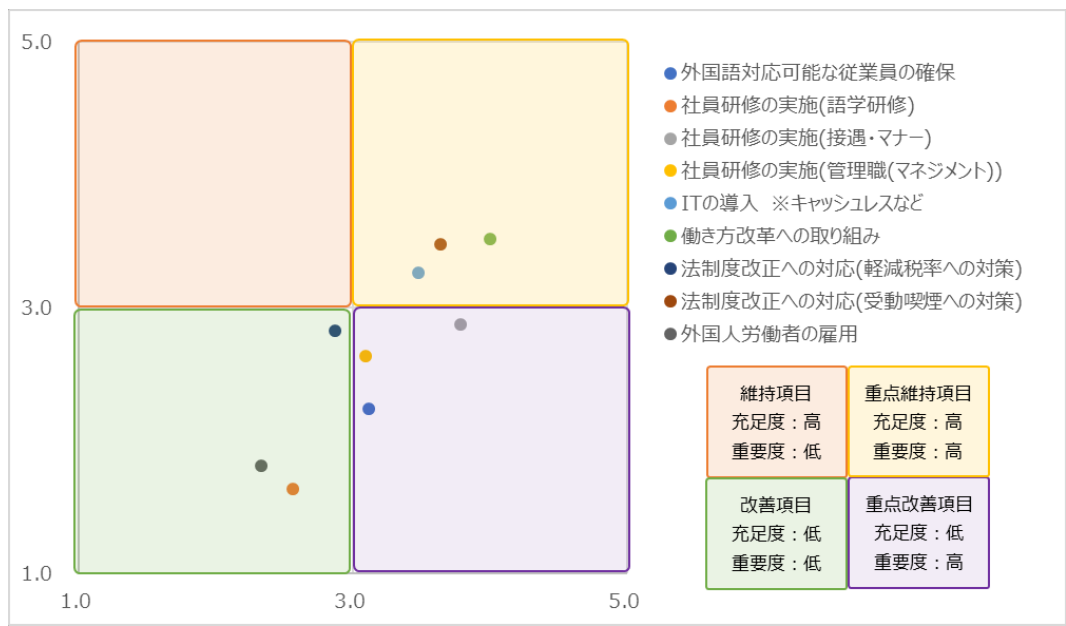
【業種別】（旅行業）



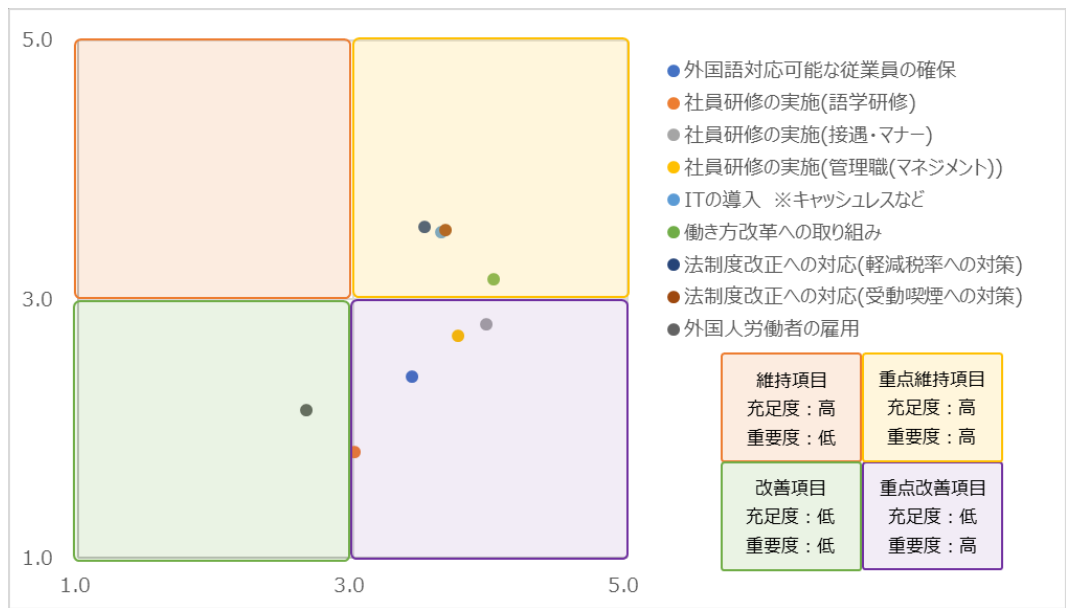
【業種別】（旅客輸送サービス）



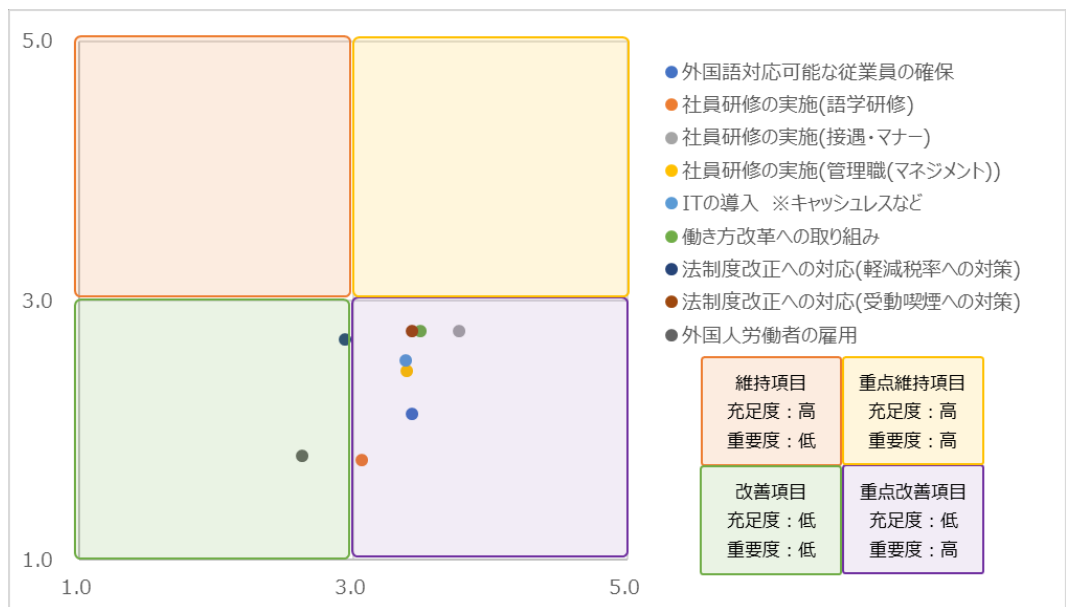
【業種別】（輸送設備レンタルサービス）



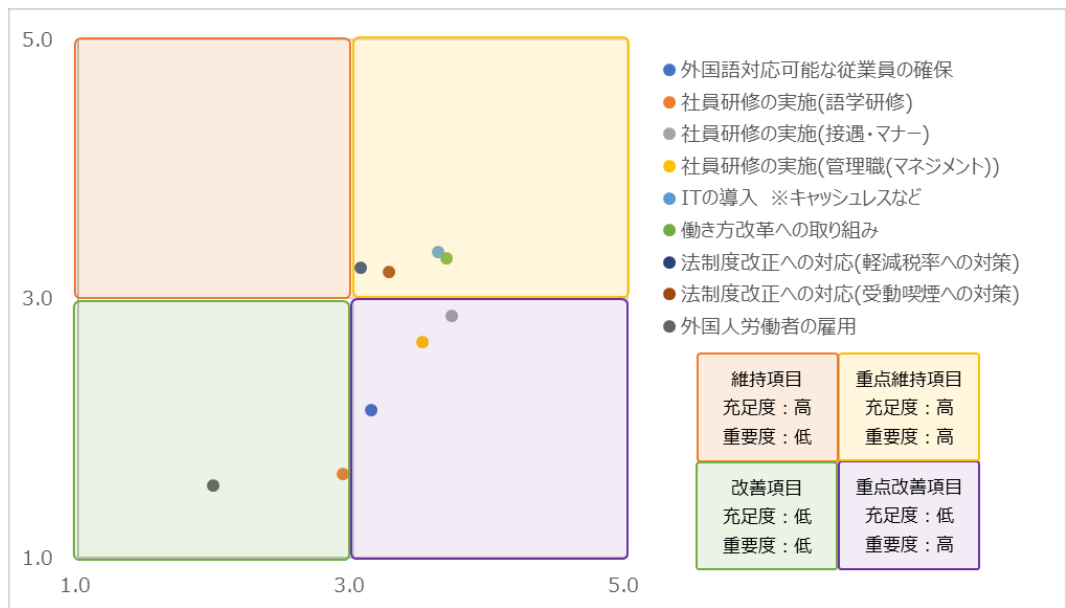
【エリア別】（那覇エリア）



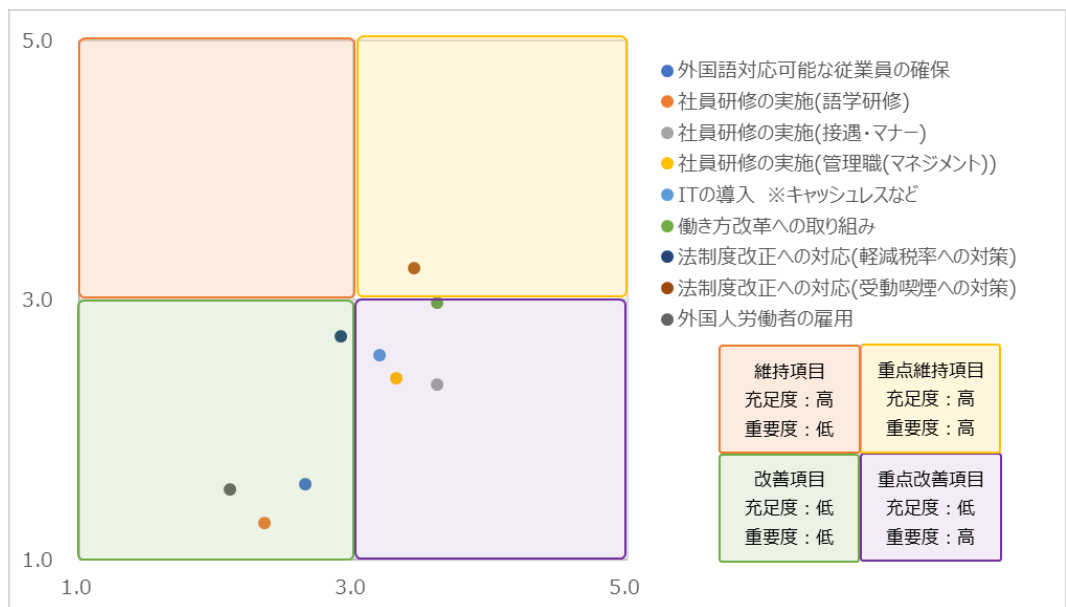
【エリア別】（本島北部エリア）



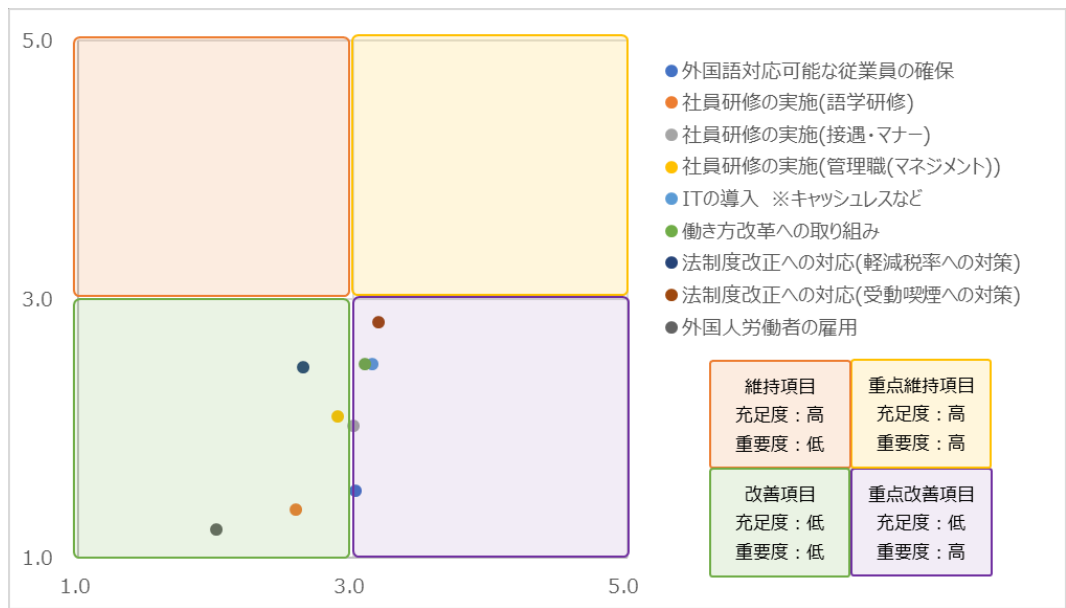
【エリア別】（本島中部エリア）



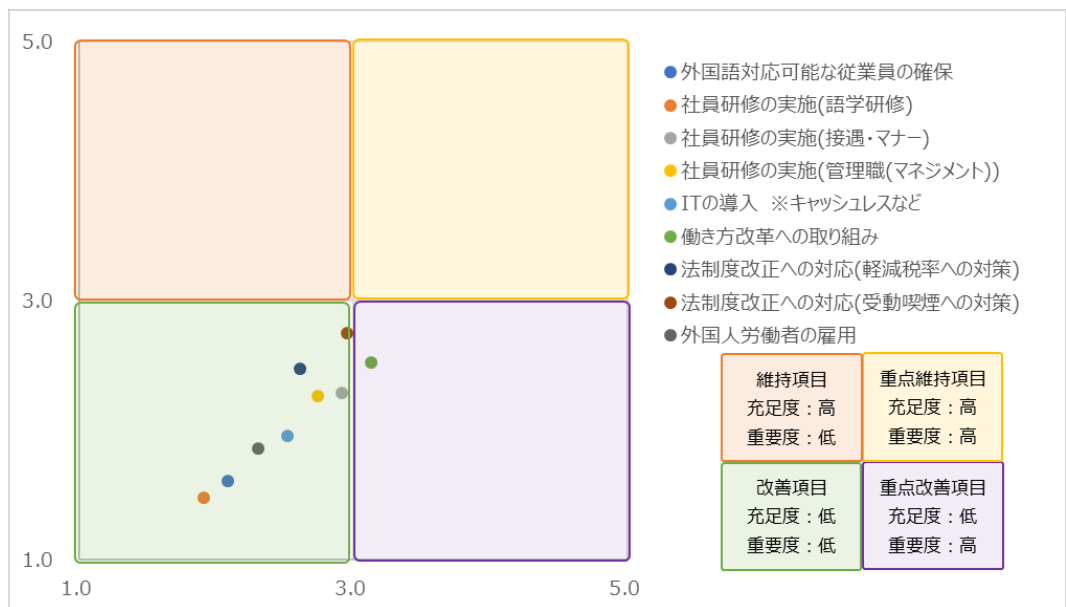
【エリア別】（本島南部エリア）



【エリア別】（八重山エリア）



【エリア別】（宮古エリア）



4. 参考資料【過去調査結果(平成31年1月～令和元年6月上半期調査)】

(1) 県内企業の景況判断 DI

【景況 DI】

		2019年				2020年	
		1～3月	4～6月	7～9月	10～12月	1～3月	4～6月
		実績	実績	実績	実績	見通し	見通し
全業種・エリア	景況DI	-7.3	-1.3	-12.9	-27.0	-40.5	-34.2
業種別	宿泊サービス	-4.7	1.9	-37.8	-54.1	-63.3	-57.1
	飲食サービス	-21.4	-14.3	6.5	-6.5	-34.8	-19.6
	小売	6.8	13.6	-16.0	-36.0	-44.0	-34.0
	スポーツ・娯楽サービス	-31.6	-15.8	-23.7	-23.7	-18.4	-15.8
	文化サービス	-31.3	-12.5	-20.0	6.7	-20.0	-20.0
	旅行業	-8.0	0.0	40.0	-20.0	-40.0	-53.3
	旅客輸送サービス	2.3	-20.9	-10.9	2.2	-37.0	-28.3
	輸送設備レンタルサービス	-100.0	50.0	40.0	-24.0	-8.0	-8.0
エリア別	那覇エリア	-16.5	0.0	-29.9	-48.1	-36.4	-33.8
	本島北部エリア	-7.8	-3.9	-24.5	-30.2	-39.6	-41.5
	本島中部エリア	1.6	-9.7	-14.1	-26.6	-40.6	-42.2
	本島南部エリア	0.0	12.5	16.3	8.2	-34.7	-22.4
	八重山エリア	-19.1	4.3	-14.0	-40.0	-48.0	-34.0
	宮古エリア	16.7	-12.5	0.0	-16.7	-58.3	-29.2

【業種別】

宿泊サービス	2019年				2020年	
	1~3月	4~6月	7~9月	10~12月	1~3月	4~6月
	実績	実績	実績	実績	見通し	見通し
全体的な景況感	-4.7	1.9	-37.8	-54.1	-63.3	-57.1
売上高	-6.6	1.9	-39.8	-58.2	-59.2	-51.0
営業利益	-9.4	1.9	-43.9	-60.2	-61.2	-49.0
従業員数(正規)	-30.2	-28.3	-25.5	-22.4	-19.4	-17.3
従業員数(非正規)	-34.0	-32.1	-23.5	-22.4	-18.4	-18.4
商品・サービスの販売価格	7.5	11.3	-9.2	-12.2	-6.1	-4.1
利用者数(国内観光客)	-13.2	-9.4	-29.6	-40.8	-51.0	-40.8
利用者数(海外観光客)	-3.8	-5.7	-32.7	-44.9	-40.8	-30.6
原材料等の仕入価格	41.5	41.5	28.6	35.7	32.7	29.6
生産・販売などの設備	-9.4	-9.4	-2.0	-1.0	0.0	-2.0

飲食サービス	2019年				2020年	
	1~3月	4~6月	7~9月	10~12月	1~3月	4~6月
	実績	実績	実績	実績	見通し	見通し
全体的な景況感	-21.4	-14.3	6.5	-6.5	-34.8	-19.6
売上高	-21.4	-17.9	8.7	-4.3	-13.0	-4.3
営業利益	-32.1	-32.1	-4.3	-26.1	-32.6	-15.2
従業員数(正規)	-57.1	-60.7	-34.8	-30.4	-21.7	-23.9
従業員数(非正規)	-75.0	-75.0	-23.9	-19.6	-23.9	-23.9
商品・サービスの販売価格	17.9	21.4	30.4	37.0	26.1	26.1
利用者数(国内観光客)	3.6	28.6	-4.3	-2.2	-10.9	-10.9
利用者数(海外観光客)	10.7	0.0	-6.5	-10.9	-10.9	-8.7
原材料等の仕入価格	42.9	42.9	73.9	80.4	63.0	60.9
生産・販売などの設備	-14.3	-14.3	-17.4	-21.7	-23.9	-21.7

小売	2019年				2020年	
	1~3月	4~6月	7~9月	10~12月	1~3月	4~6月
	実績	実績	実績	実績	見通し	見通し
全体的な景況感	6.8	13.6	-16.0	-36.0	-44.0	-34.0
売上高	3.4	16.9	-12.0	-32.0	-40.0	-32.0
営業利益	1.7	5.1	-8.0	-34.0	-46.0	-40.0
従業員数(正規)	-30.5	-28.8	-30.0	-30.0	-26.0	-24.0
従業員数(非正規)	-47.5	-50.8	-34.0	-28.0	-28.0	-26.0
商品・サービスの販売価格	13.6	16.9	4.0	8.0	14.0	18.0
利用者数(国内観光客)	3.4	16.9	-10.0	-22.0	-30.0	-20.0
利用者数(海外観光客)	1.7	0.0	-14.0	-26.0	-26.0	-12.0
原材料等の仕入価格	35.6	39.0	30.0	32.0	28.0	30.0
生産・販売などの設備	-8.5	-8.5	-20.0	-22.0	-22.0	-20.0

スポーツ・娯楽サービス	2019年				2020年	
	1~3月	4~6月	7~9月	10~12月	1~3月	4~6月
	実績	実績	実績	実績	見通し	見通し
全体的な景況感	-31.6	-15.8	-23.7	-23.7	-18.4	-15.8
売上高	-15.8	-21.1	-2.6	-7.9	-23.7	-7.9
営業利益	-31.6	-31.6	-26.3	-23.7	-34.2	-10.5
従業員数(正規)	-47.4	-52.6	-28.9	-23.7	-28.9	-31.6
従業員数(非正規)	-47.4	-52.6	-28.9	-26.3	-18.4	-23.7
商品・サービスの販売価格	-5.3	5.3	10.5	23.7	5.3	15.8
利用者数(国内観光客)	-5.3	-31.6	-7.9	-10.5	-23.7	-18.4
利用者数(海外観光客)	26.3	10.5	-21.1	-18.4	-23.7	-15.8
原材料等の仕入価格	36.8	31.6	55.3	57.9	36.8	36.8
生産・販売などの設備	-36.8	-31.6	-13.2	-10.5	-5.3	-10.5

文化サービス	2019年				2020年	
	1~3月	4~6月	7~9月	10~12月	1~3月	4~6月
	実績	実績	実績	実績	見通し	見通し
全体的な景況感	-31.3	-12.5	-20.0	6.7	-20.0	-20.0
売上高	-18.8	-12.5	-6.7	20.0	-6.7	-20.0
営業利益	-25.0	-12.5	-13.3	13.3	-6.7	-13.3
従業員数(正規)	-50.0	-62.5	-33.3	-20.0	-20.0	-26.7
従業員数(非正規)	-68.8	-75.0	-46.7	-33.3	-40.0	-40.0
商品・サービスの販売価格	0.0	-6.3	6.7	13.3	6.7	6.7
利用者数(国内観光客)	-18.8	-6.3	13.3	13.3	6.7	0.0
利用者数(海外観光客)	-6.3	-12.5	-13.3	-26.7	-26.7	-26.7
原材料等の仕入価格	12.5	12.5	20.0	20.0	6.7	6.7
生産・販売などの設備	0.0	0.0	-6.7	-6.7	-6.7	-6.7

旅行業	2019年				2020年	
	1~3月	4~6月	7~9月	10~12月	1~3月	4~6月
	実績	実績	実績	実績	見通し	見通し
全体的な景況感	-8.0	0.0	40.0	-20.0	-40.0	-53.3
売上高	-8.0	0.0	33.3	-46.7	-60.0	-40.0
営業利益	-20.0	-4.0	40.0	-20.0	-46.7	-26.7
従業員数(正規)	-16.0	-16.0	-33.3	-26.7	-26.7	-26.7
従業員数(非正規)	-8.0	-8.0	-20.0	-6.7	0.0	-6.7
商品・サービスの販売価格	-4.0	-4.0	-6.7	-20.0	-13.3	0.0
利用者数(国内観光客)	4.0	16.0	20.0	-6.7	-40.0	-33.3
利用者数(海外観光客)	0.0	8.0	6.7	-33.3	-20.0	-26.7
原材料等の仕入価格	24.0	28.0	26.7	20.0	20.0	33.3
生産・販売などの設備	-4.0	-4.0	-6.7	-6.7	0.0	0.0

旅客輸送サービス	2019年				2020年	
	1~3月	4~6月	7~9月	10~12月	1~3月	4~6月
	実績	実績	実績	実績	見通し	見通し
全体的な景況感	2.3	-20.9	-10.9	2.2	-37.0	-28.3
売上高	-7.0	-11.6	-10.9	6.5	-28.3	-26.1
営業利益	-27.9	-30.2	-15.2	-6.5	-28.3	-28.3
従業員数(正規)	-65.1	-67.4	-47.8	-54.3	-47.8	-43.5
従業員数(非正規)	-39.5	-39.5	-28.3	-32.6	-23.9	-21.7
商品・サービスの販売価格	7.0	11.6	-2.2	17.4	10.9	10.9
利用者数(国内観光客)	16.3	14.0	-4.3	-10.9	-19.6	-8.7
利用者数(海外観光客)	9.3	14.0	-23.9	-21.7	-34.8	-10.9
原材料等の仕入価格	27.9	27.9	34.8	39.1	39.1	39.1
生産・販売などの設備	-4.7	-7.0	-6.5	-10.9	-4.3	-4.3

輸送設備レンタルサービス	2019年				2020年	
	1~3月	4~6月	7~9月	10~12月	1~3月	4~6月
	実績	実績	実績	実績	見通し	見通し
全体的な景況感	-100.0	50.0	40.0	-24.0	-8.0	-8.0
売上高	-100.0	50.0	40.0	4.0	0.0	4.0
営業利益	-75.0	-75.0	24.0	-16.0	4.0	12.0
従業員数(正規)	-100.0	-100.0	-48.0	-52.0	-40.0	-40.0
従業員数(非正規)	-100.0	-100.0	-40.0	-40.0	-32.0	-36.0
商品・サービスの販売価格	0.0	0.0	-8.0	-24.0	-24.0	-20.0
利用者数(国内観光客)	0.0	0.0	24.0	-12.0	-8.0	-4.0
利用者数(海外観光客)	0.0	0.0	8.0	-16.0	0.0	-4.0
原材料等の仕入価格	0.0	0.0	44.0	48.0	28.0	32.0
生産・販売などの設備	-100.0	-100.0	-20.0	-12.0	-16.0	-16.0

【エリア別】

那覇エリア	2019年				2020年	
	1~3月 実績	4~6月 実績	7~9月 実績	10~12月 実績	1~3月 見通し	4~6月 見通し
全体的な景況感	-16.5	0.0	-29.9	-48.1	-36.4	-33.8
売上高	-11.0	4.4	-24.7	-41.6	-37.7	-36.4
営業利益	-26.4	-18.7	-31.2	-46.8	-44.2	-39.0
従業員数(正規)	-41.8	-41.8	-26.0	-28.6	-24.7	-27.3
従業員数(非正規)	-49.5	-48.4	-19.5	-19.5	-18.2	-18.2
商品・サービスの販売価格	13.2	13.2	-1.3	-2.6	1.3	3.9
利用者数(国内観光客)	-5.5	8.8	-10.4	-20.8	-22.1	-26.0
利用者数(海外観光客)	3.3	1.1	-32.5	-41.6	-32.5	-23.4
原材料等の仕入価格	31.9	30.8	48.1	48.1	40.3	40.3
生産・販売などの設備	-16.5	-17.6	-11.7	-10.4	-9.1	-9.1

本島北部エリア	2019年				2020年	
	1~3月 実績	4~6月 実績	7~9月 実績	10~12月 実績	1~3月 見通し	4~6月 見通し
全体的な景況感	-7.8	-3.9	-24.5	-30.2	-39.6	-41.5
売上高	-9.8	-17.6	-18.9	-20.8	-35.8	-30.2
営業利益	-9.8	-15.7	-24.5	-28.3	-39.6	-34.0
従業員数(正規)	-31.4	-35.3	-32.1	-28.3	-24.5	-24.5
従業員数(非正規)	-41.2	-41.2	-43.4	-39.6	-35.8	-37.7
商品・サービスの販売価格	0.0	0.0	-7.5	-1.9	-3.8	0.0
利用者数(国内観光客)	-2.0	-3.9	-13.2	-17.0	-30.2	-26.4
利用者数(海外観光客)	-2.0	-11.8	-32.1	-41.5	-32.1	-30.2
原材料等の仕入価格	33.3	33.3	20.8	26.4	18.9	20.8
生産・販売などの設備	-7.8	-7.8	-5.7	-5.7	-1.9	-3.8

本島中部エリア	2019年				2020年	
	1~3月 実績	4~6月 実績	7~9月 実績	10~12月 実績	1~3月 見通し	4~6月 見通し
全体的な景況感	1.6	-9.7	-14.1	-26.6	-40.6	-42.2
売上高	0.0	-1.6	-9.4	-26.6	-39.1	-39.1
営業利益	-8.1	-12.9	-9.4	-34.4	-50.0	-39.1
従業員数(正規)	-37.1	-40.3	-23.4	-23.4	-23.4	-20.3
従業員数(非正規)	-32.3	-35.5	-21.9	-23.4	-20.3	-17.2
商品・サービスの販売価格	8.1	9.7	-4.7	0.0	-1.6	1.6
利用者数(国内観光客)	1.6	-4.8	-6.3	-17.2	-34.4	-29.7
利用者数(海外観光客)	-4.8	-4.8	-25.0	-35.9	-35.9	-28.1
原材料等の仕入価格	25.8	27.4	29.7	37.5	39.1	39.1
生産・販売などの設備	-12.9	-11.3	-14.1	-21.9	-17.2	-15.6

本島南部エリア	2019年				2020年	
	1~3月 実績	4~6月 実績	7~9月 実績	10~12月 実績	1~3月 見通し	4~6月 見通し
全体的な景況感	0.0	12.5	16.3	8.2	-34.7	-22.4
売上高	-10.0	10.0	10.2	10.2	-18.4	-10.2
営業利益	-22.5	-5.0	-6.1	-2.0	-24.5	-16.3
従業員数(正規)	-40.0	-40.0	-49.0	-49.0	-42.9	-44.9
従業員数(非正規)	-47.5	-50.0	-36.7	-32.7	-32.7	-34.7
商品・サービスの販売価格	0.0	5.0	0.0	10.2	8.2	14.3
利用者数(国内観光客)	5.0	5.0	10.2	0.0	-16.3	-10.2
利用者数(海外観光客)	5.0	7.5	4.1	-6.1	-28.6	-12.2
原材料等の仕入価格	27.5	25.0	49.0	55.1	38.8	40.8
生産・販売などの設備	-10.0	-10.0	-16.3	-12.2	-16.3	-18.4

八重山エリア	2019年				2020年	
	1~3月 実績	4~6月 実績	7~9月 実績	10~12月 実績	1~3月 見通し	4~6月 見通し
全体的な景況感	-19.1	4.3	-14.0	-40.0	-48.0	-34.0
売上高	-12.8	8.5	-16.0	-48.0	-46.0	-24.0
営業利益	-8.5	19.1	-18.0	-52.0	-44.0	-20.0
従業員数(正規)	-34.0	-34.0	-36.0	-28.0	-22.0	-20.0
従業員数(非正規)	-38.3	-34.0	-26.0	-20.0	-12.0	-18.0
商品・サービスの販売価格	2.1	10.6	20.0	18.0	18.0	20.0
利用者数(国内観光客)	-6.4	8.5	-14.0	-32.0	-40.0	-8.0
利用者数(海外観光客)	25.5	29.8	6.0	-6.0	-12.0	0.0
原材料等の仕入価格	42.6	44.7	42.0	44.0	34.0	38.0
生産・販売などの設備	-12.8	-14.9	-6.0	-6.0	-8.0	-6.0

宮古エリア	2019年				2020年	
	1~3月 実績	4~6月 実績	7~9月 実績	10~12月 実績	1~3月 見通し	4~6月 見通し
全体的な景況感	16.7	-12.5	0.0	-16.7	-58.3	-29.2
売上高	-4.2	-16.7	12.5	0.0	-29.2	-8.3
営業利益	-12.5	-20.8	0.0	-12.5	-25.0	-4.2
従業員数(正規)	-45.8	-41.7	-25.0	-20.8	-29.2	-20.8
従業員数(非正規)	-54.2	-54.2	-25.0	-12.5	-16.7	-12.5
商品・サービスの販売価格	20.8	25.0	20.8	29.2	12.5	16.7
利用者数(国内観光客)	16.7	33.3	-33.3	-37.5	-33.3	-25.0
利用者数(海外観光客)	4.2	0.0	-20.8	-25.0	-8.3	0.0
原材料等の仕入価格	58.3	62.5	50.0	54.2	37.5	25.0
生産・販売などの設備	-12.5	-8.3	4.2	8.3	8.3	0.0

(2) 県内企業の雇用動向（上期報告書転載）

【平均月額給与】

2019年1月～6月の各月ごとの平均月額給与は以下の通り。

平均月額給与が最も高かったのは6月の204,208円、最も低かったのは2月の198,018円。

参考) 平均月額給与の推移

調査種別	雇用形態	(円)						(円)
		2019年1月	2019年2月	2019年3月	2019年4月	2019年5月	2019年6月	6カ月平均
本調査	正規雇用	200,548	198,018	202,743	204,110	203,873	204,208	202,250
	非正規雇用	115,963	116,634	116,081	111,675	112,894	115,079	114,721
毎月勤労統計調査	-	213,166	210,193	213,603	217,838	216,861	215,898	

※毎月勤労統計調査：沖縄県「沖縄県の賃金、労働時間、雇用の動き(毎月勤労統計調査地方調査)」

【平均雇用人数】

1 事業所あたりの、平均雇用人数は以下の通り。

正規雇用は、16人～16.5人の間、非正規雇用は、18人～20人の間で推移している。

参考) 平均雇用人数の推移

調査種別	雇用形態	(人)						(人)
		2019年1月	2019年2月	2019年3月	2019年4月	2019年5月	2019年6月	6カ月平均
本調査	雇用者数合計	35.5	35.2	34.9	34.8	35.0	36.4	35.3
	(うち、外国人)	10.9	10.5	9.8	10.8	10.9	10.2	10.5
	正規雇用	16.6	16.5	16.4	16.5	16.6	16.4	16.5
	(うち、外国人)	3.1	3.1	3.0	3.1	3.2	3.2	3.1
	非正規雇用	18.9	18.7	18.5	18.3	18.4	20.0	18.8
	(うち、外国人)	7.8	7.4	6.8	7.7	7.7	7.0	7.4

【外国語対応可能な従業員数】

1 事業所あたりの、外国語対応可能な従業員数は以下の通り。

外国語対応可能な従業員数は、3.7人～3.9人の間で推移している。

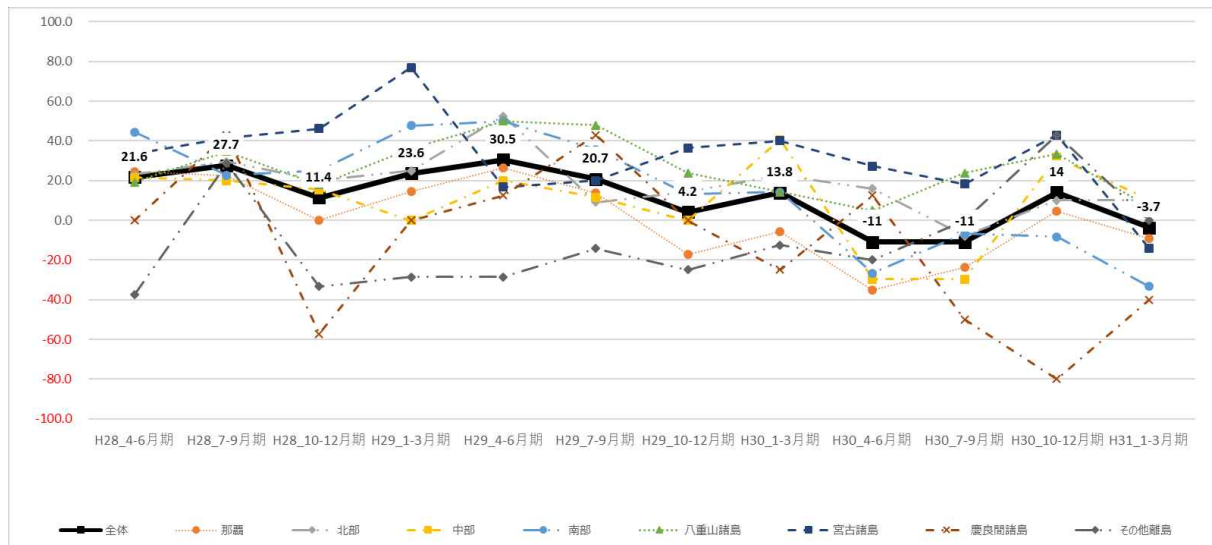
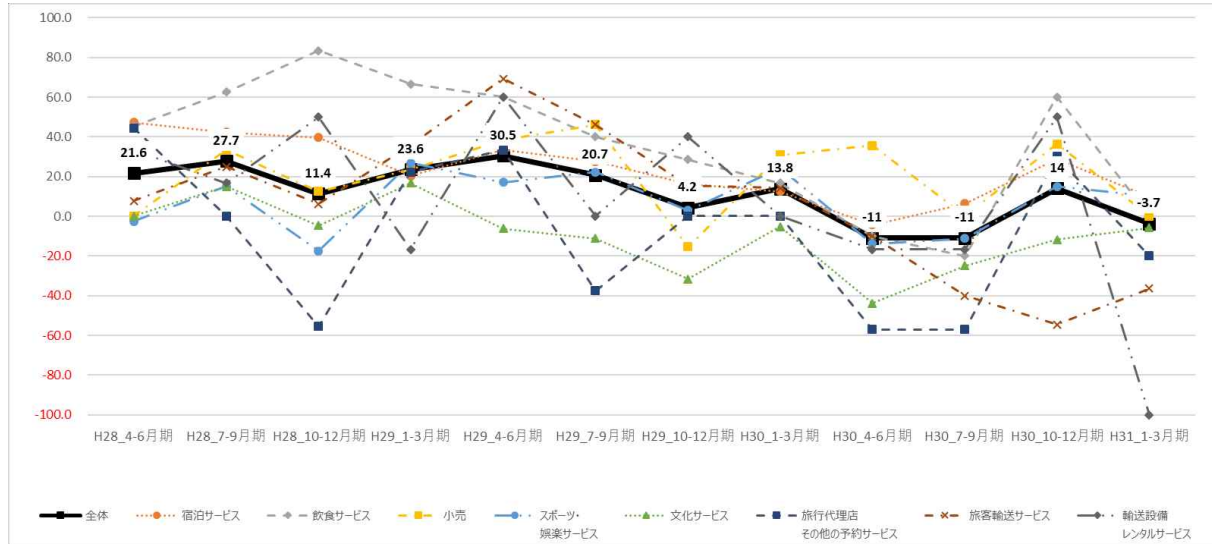
参考) 外国語対応可能な従業員数の推移

	(人)						(人)
	2019年1月	2019年2月	2019年3月	2019年4月	2019年5月	2019年6月	6カ月平均
外国語対応可能な従業員数	3.9	3.8	3.8	3.7	3.8	3.8	3.8

5. 参考資料

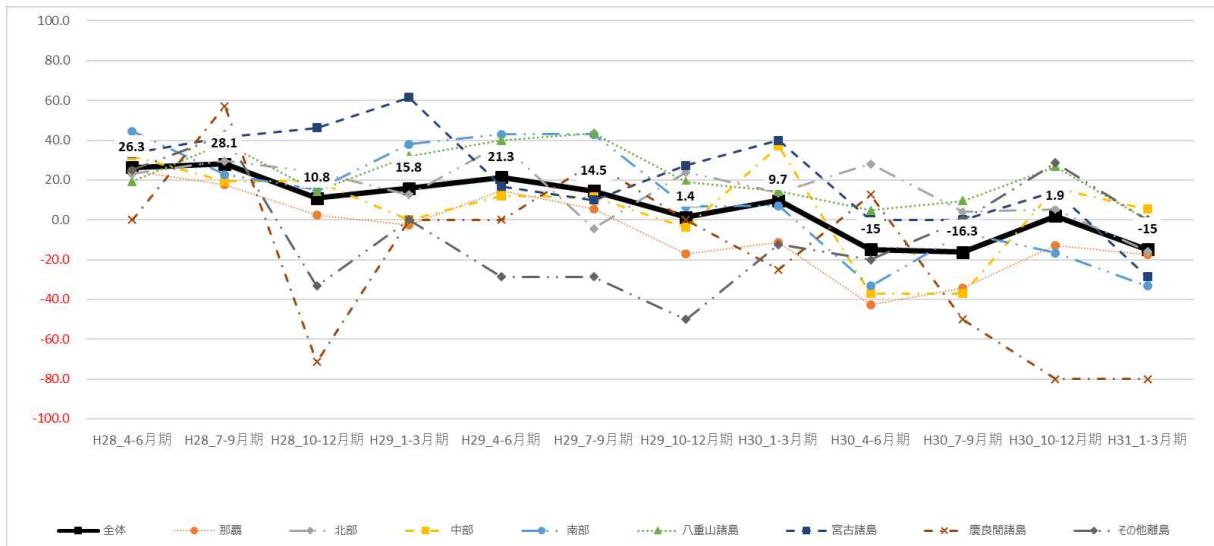
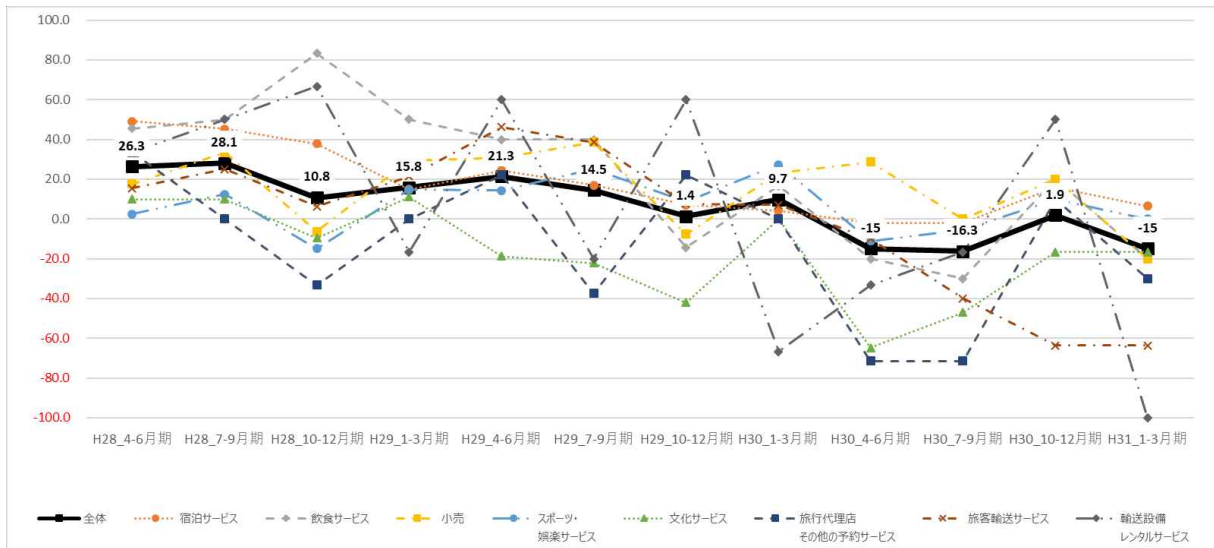
(1) 過去調査結果(平成 28 年度～平成 30 年度) 【県内企業の景況判断 DI】

【売上 DI】



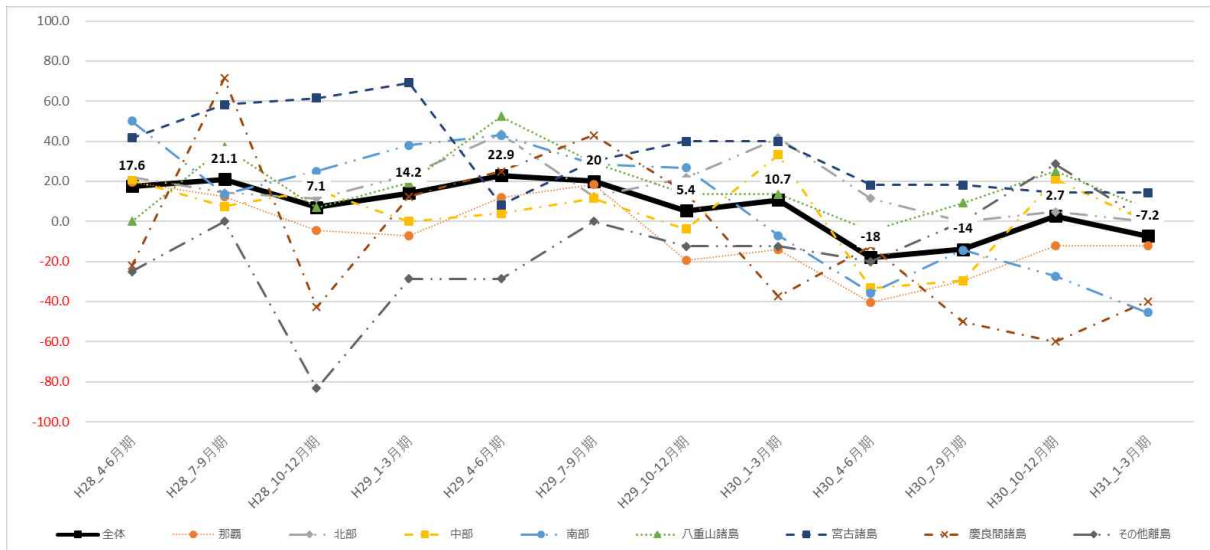
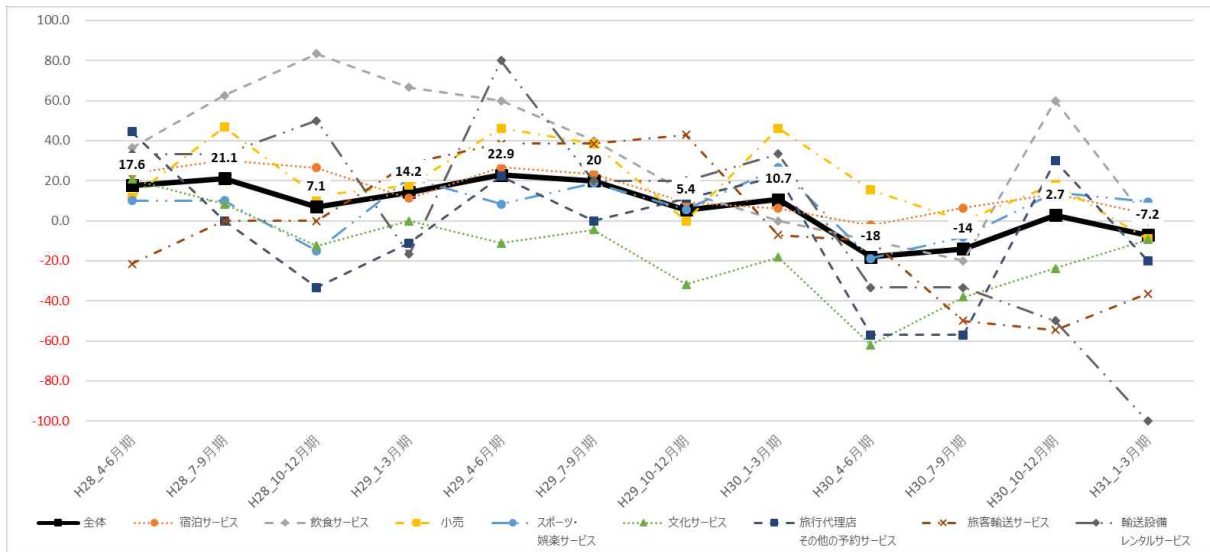
売上高		H28				H29				H30			
		H28_4-6月期	H28_7-9月期	H28_10-12月期	H29_1-3月期	H29_4-6月期	H29_7-9月期	H29_10-12月期	H30_1-3月期	H30_4-6月期	H30_7-9月期	H30_10-12月期	H31_1-3月期
全体	全体	21.6	27.7	11.4	23.6	30.5	20.7	4.2	13.8	-11	-11	14	-3.7
TSA分類	宿泊サービス	47.3	42.3	39.6	20.4	33.3	27.7	16.3	12.5	-4.3	6.4	29	9.7
	飲食サービス	45.5	62.5	83.3	66.7	60	40	28.6	16.7	-10	-20	60	0
	小売	0.0	33.3	12.5	23.5	38.5	46.2	-15.4	30.8	35.7	0	36.4	0
	スポーツ・娯楽サービス	-2.5	15.0	-17.5	26.8	17.1	22.2	2.9	24.2	-13.9	-11.1	15	10
	文化サービス	0.0	15.0	-4.8	16.7	-6.3	-11.1	-31.6	-5.3	-43.8	-25	-11.8	-5.9
	旅行代理店その他の予約サービス	44.4	0.0	-55.6	22.2	33.3	-37.5	0	0	-57.1	-57.1	30	-20
	旅客輸送サービス	7.7	25.0	6.3	35.7	69.2	46.2	15.4	14.3	-10	-40	-54.5	-36.4
	輸送設備レンタルサービス	33.3	16.7	50.0	-16.7	60	0	40	0	-16.7	-16.7	50	-100
	地域別	那覇	24.4	22.5	0.0	14.6	26.5	13.9	-17.1	-5.7	-35.3	-23.5	4.5
北部		23.1	29.6	20.0	25.0	52.4	9.1	14.3	22.7	16	-8	10	10
中部		21.4	20.0	15.4	0.0	20	11.5	0	40.7	-29.6	-29.6	31.6	10.5
南部		44.4	22.7	25.0	47.6	50	35.7	13.3	14.3	-26.7	-6.7	-8.3	-33.3
八重山諸島		19.2	34.6	17.9	36.0	50	47.8	23.8	14.3	4.8	23.8	33.3	6.7
宮古諸島		33.3	41.7	46.2	76.9	16.7	20	36.4	40	27.3	18.2	42.9	-14.3
慶良間諸島		0.0	42.9	-57.1	0.0	12.5	42.9	0	-25	12.5	-50	-80	-40
その他離島		-37.5	28.6	-33.3	-28.6	-28.6	-14.3	-25	-12.5	-20	0	42.9	0

【営業利益 DI】



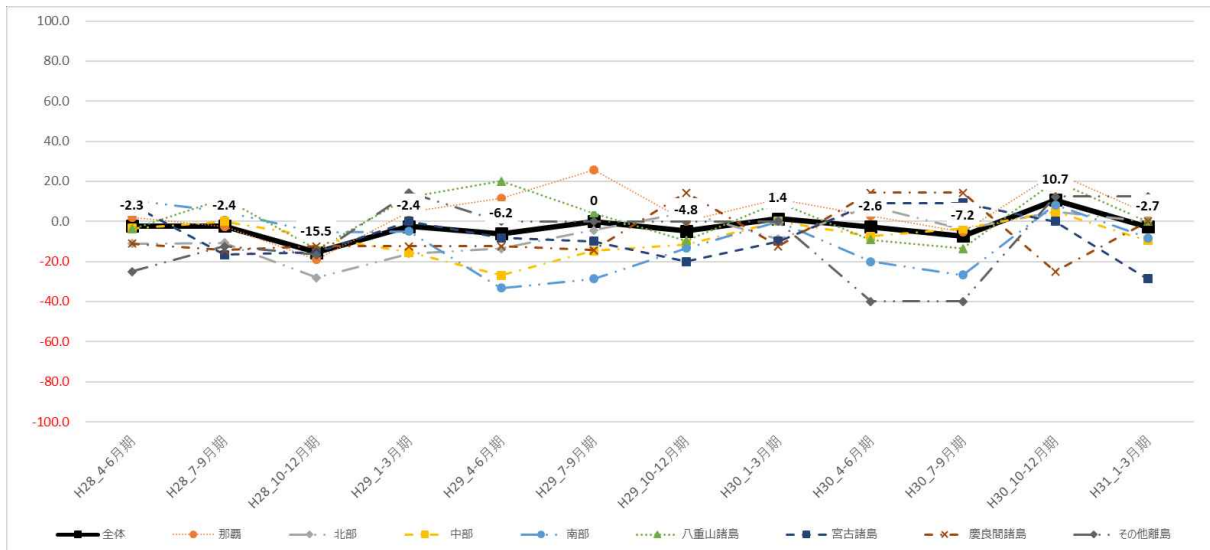
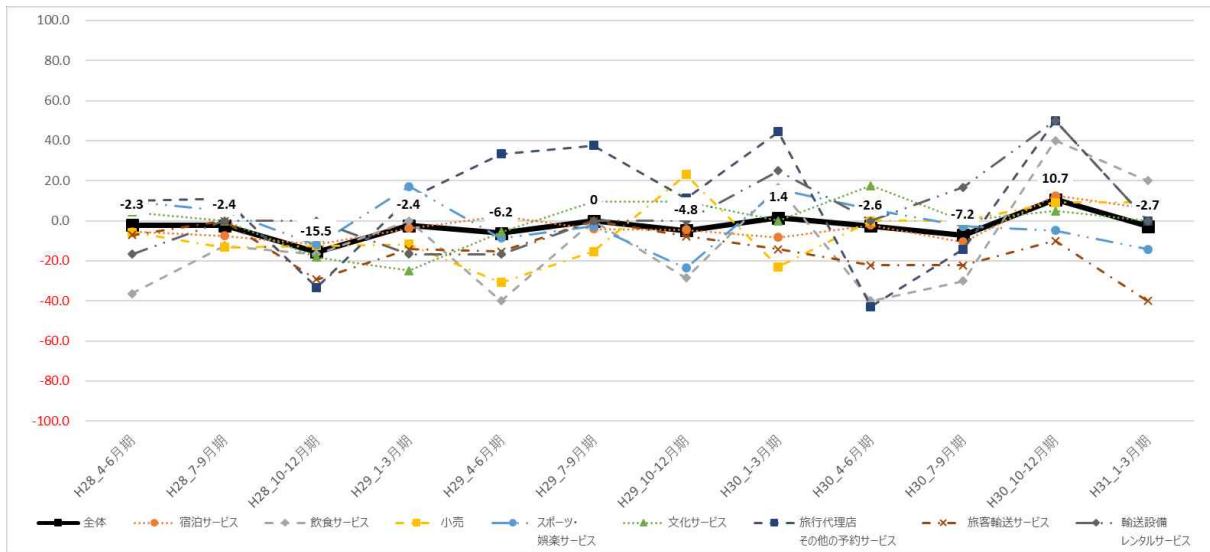
営業利益		H28				H29				H30			
		H28_4-6 月期	H28_7-9 月期	H28_10-12 月期	H29_1-3 月期	H29_4-6 月期	H29_7-9 月期	H29_10-12 月期	H30_1-3 月期	H30_4-6 月期	H30_7-9 月期	H30_10-12 月期	H31_1-3 月期
全体	全体	26.3	28.1	10.8	15.8	21.3	14.5	1.4	9.7	-15	-16.3	1.9	-15
TSA分類	宿泊サービス	49.1	45.3	37.7	14.8	24.4	17	7	4.2	-2.1	-2.1	16.1	6.5
	飲食サービス	45.5	50.0	83.3	50.0	40	40	-14.3	16.7	-20	-30	20	-20
	小売	17.6	33.3	-6.3	29.4	30.8	38.5	-7.7	23.1	28.6	0	20	-20
	スポーツ・娯楽サービス	2.5	12.5	-15.0	14.6	14.3	25	8.8	27.3	-11.1	-5.6	10	0
	文化サービス	10.0	10.0	-9.5	11.1	-18.8	-22.2	-42.1	0	-64.7	-47.1	-16.7	-16.7
	旅行代理店その他の予約サービス	33.3	0.0	-33.3	0.0	22.2	-37.5	22.2	0	-71.4	-71.4	10	-30
	旅客輸送サービス	15.4	25.0	6.3	21.4	46.2	38.5	7.7	7.1	-10	-40	-63.6	-63.6
	輸送設備レンタルサービス	33.3	50.0	66.7	-16.7	60	-20	60	-66.7	-33.3	-16.7	50	-100
地域別	那覇	24.4	17.5	2.4	-2.4	14.7	5.6	-17.1	-11.4	-42.9	-34.3	-13	-17.4
	北部	23.1	29.6	24.0	12.5	38.1	-4.5	23.8	13.6	28	4	5.3	-15.8
	中部	32.1	19.2	19.2	0.0	12	11.5	-3.8	37	-37	-37	15.8	5.3
	南部	44.4	22.7	15.0	38.1	42.9	42.9	6.7	7.1	-33.3	-6.7	-16.7	-33.3
	八重山諸島	19.2	38.5	14.3	32.0	40	43.5	19	14.3	4.8	9.5	26.7	0
	宮古諸島	33.3	41.7	46.2	61.5	16.7	10	27.3	40	0	0	14.3	-28.6
	慶良間諸島	0.0	57.1	-71.4	0.0	0	28.6	0	-25	12.5	-50	-80	-80
	その他離島	25.0	42.9	-33.3	0.0	-28.6	-28.6	-50	-12.5	-20	0	28.6	0

【利用者数 DI】



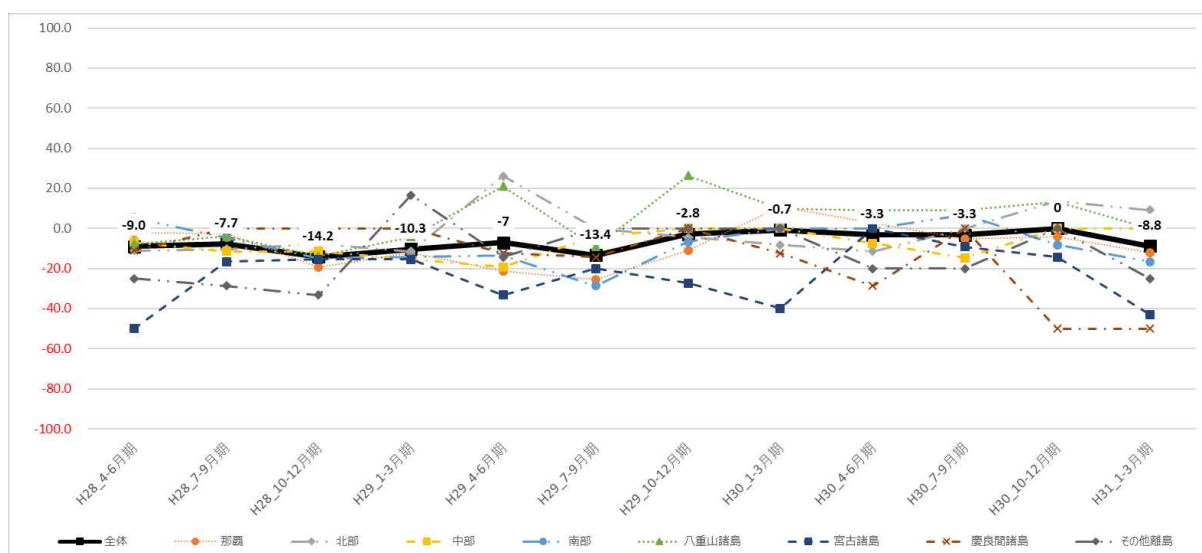
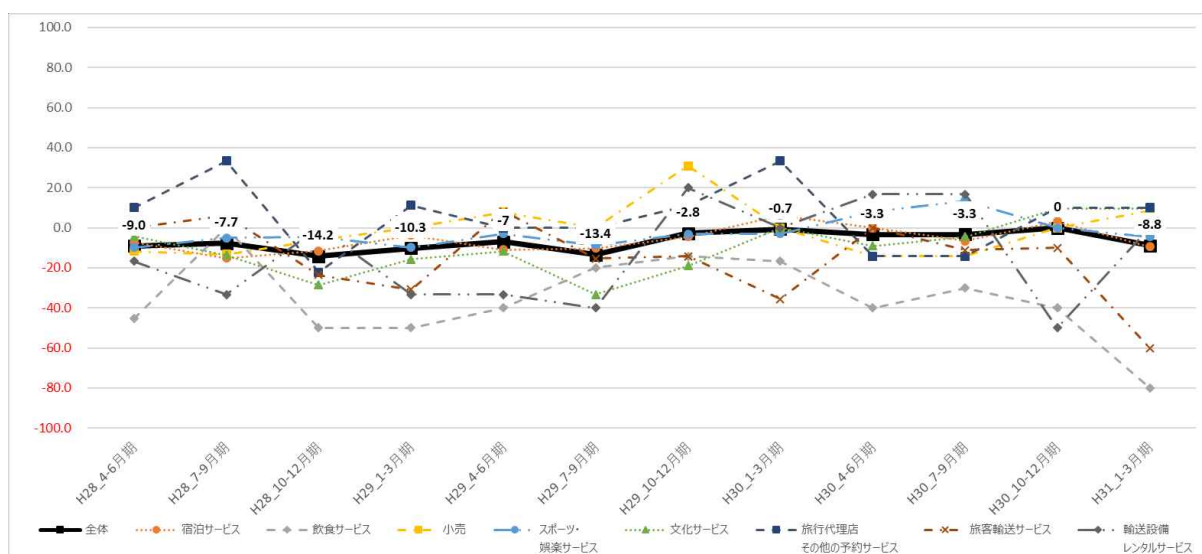
利用者数		H28				H29				H30			
		H28_4-6 月期	H28_7-9 月期	H28_10- 12月期	H29_1-3 月期	H29_4-6 月期	H29_7-9 月期	H29_10- 12月期	H30_1-3 月期	H30_4-6 月期	H30_7-9 月期	H30_10- 12月期	H31_1-3 月期
全体	全体	17.6	21.1	7.1	14.2	22.9	20	5.4	10.7	-18	-14	2.7	-7.2
TSA分類	宿泊サービス	23.6	30.2	26.4	11.1	26.7	23.4	9.3	6.3	-2.2	6.5	13.3	3.3
	飲食サービス	36.4	62.5	83.3	66.7	60	40	14.3	0	-10	-20	60	0
	小売	11.8	46.7	12.5	17.6	46.2	38.5	0	46.2	15.4	0	18.2	-9.1
	スポーツ・娯楽サービス	10.0	10.0	-15.0	21.4	8.3	18.9	5.7	26.5	-18.9	-8.1	14.3	9.5
	文化サービス	20.8	8.3	-12.5	0.0	-11.1	-4.5	-31.8	-18.2	-61.9	-38.1	-23.8	-9.5
	旅行代理店その他の予約サービス	44.4	0.0	-33.3	-11.1	22.2	0	11.1	22.2	-57.1	-57.1	30	-20
	旅客輸送サービス	-21.4	0.0	0.0	28.6	38.5	38.5	42.9	-7.1	-10	-50	-54.5	-36.4
	輸送設備レンタルサービス	33.3	33.3	50.0	-16.7	80	20	20	33.3	-33.3	-33.3	-50	-100
	地域別	那覇	19.6	12.2	-4.7	-7.1	11.8	18.4	-19.4	-13.9	-40.5	-29.7	-12
北部		22.2	14.3	11.5	23.1	43.5	12.5	21.7	41.7	11.5	0	4.8	0
中部		20.7	7.4	15.4	0.0	4	11.5	-3.8	33.3	-33.3	-29.6	21.1	0
南部		50.0	13.6	25.0	38.1	42.9	28.6	26.7	-7.1	-35.7	-14.3	-27.3	-45.5
八重山諸島		0.0	37.0	6.9	19.2	52.4	29.2	13.6	13.6	-4.5	9.1	25	6.3
宮古諸島		41.7	58.3	61.5	69.2	8.3	30	40	40	18.2	18.2	14.3	14.3
慶良間諸島		-22.2	71.4	-42.9	12.5	25	42.9	14.3	-37.5	-12.5	-50	-60	-40
その他離島		-25.0	0.0	-83.3	-28.6	-28.6	0	-12.5	-12.5	-20	0	28.6	0

【正規社員 DI】



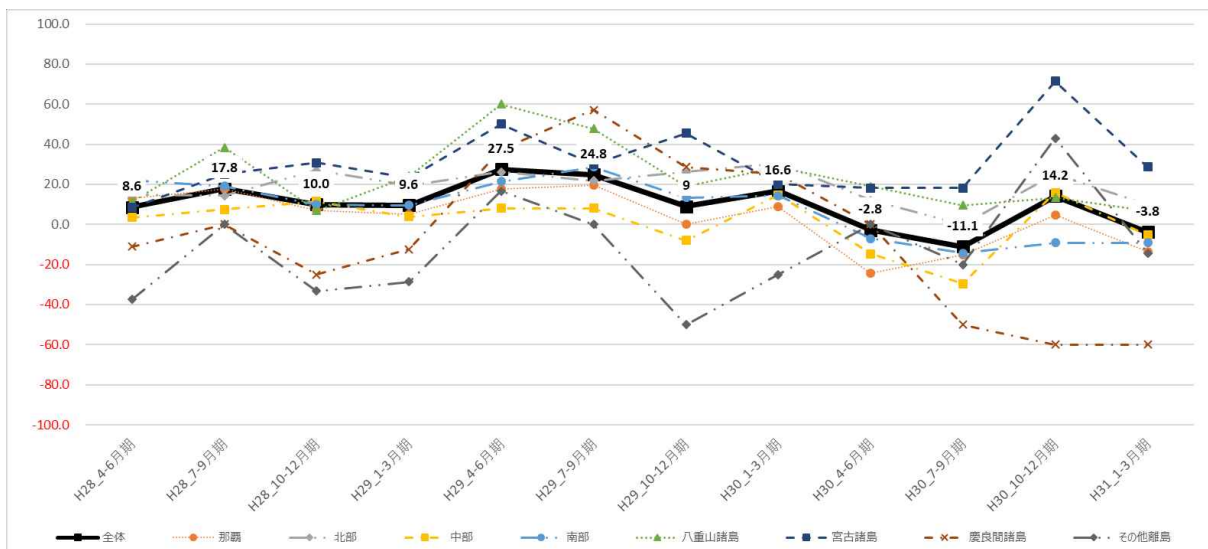
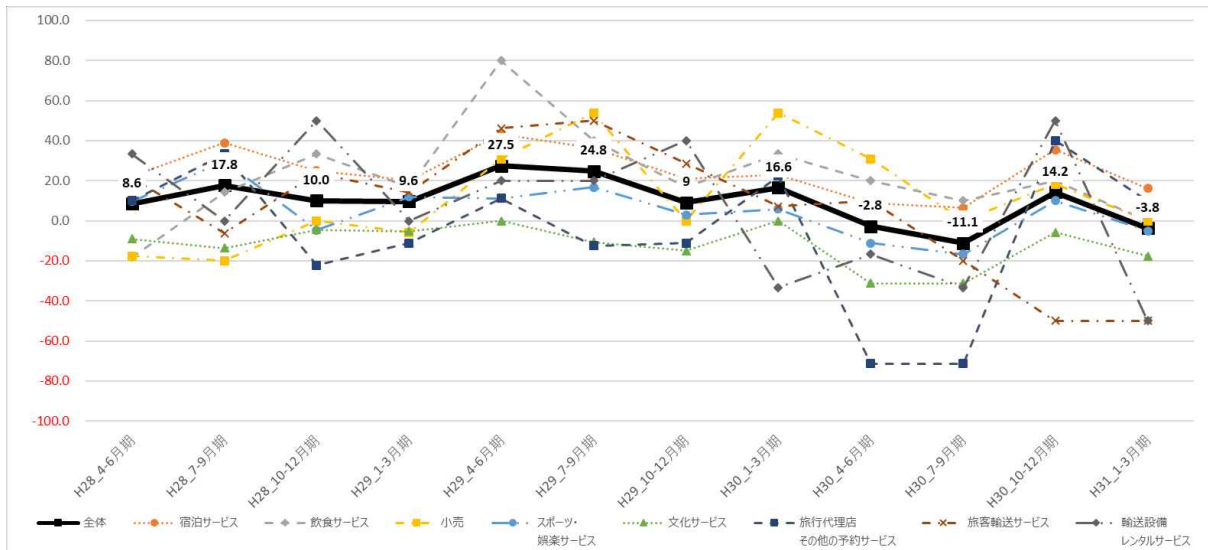
正規社員の従業員数		H28				H29				H30			
		H28_4-6 月期	H28_7-9 月期	H28_10-12 月期	H29_1-3 月期	H29_4-6 月期	H29_7-9 月期	H29_10-12 月期	H30_1-3 月期	H30_4-6 月期	H30_7-9 月期	H30_10-12 月期	H31_1-3 月期
全体	全体	-2.3	-2.4	-15.5	-2.4	-6.2	0	-4.8	1.4	-2.6	-7.2	10.7	-2.7
TSA分類	宿泊サービス	-5.5	-7.5	-11.8	-3.8	2.2	-4.1	-4.5	-8.3	-2.1	-10.6	12.5	6.3
	飲食サービス	-36.4	-12.5	-16.7	0.0	-40	0	-28.6	16.7	-40	-30	40	20
	小売	-5.9	-13.3	-12.5	-11.8	-30.8	-15.4	23.1	-23.1	0	0	9.1	9.1
	スポーツ・娯楽サービス	9.8	5.0	-12.2	17.1	-8.6	-2.8	-23.5	15.6	5.6	-2.8	-4.8	-14.3
	文化サービス	4.3	0.0	-18.2	-25.0	-5.6	9.5	9.5	0	17.4	0	4.8	0
	旅行代理店その他の予約サービス	10.0	11.1	-33.3	11.1	33.3	37.5	11.1	44.4	-42.9	-14.3	50	0
	旅客輸送サービス	-7.1	0.0	-29.4	-14.3	-15.4	0	-7.7	-14.3	-22.2	-22.2	-10	-40
	輸送設備レンタルサービス	-16.7	0.0	0.0	-16.7	-16.7	0	0	25	0	16.7	50	0
地域別	那覇	2.1	-2.4	-19.0	4.8	11.4	25.6	0	11.1	2.6	-5.1	24	4
	北部	-11.1	-10.7	-28.0	-16.0	-13.6	-4.3	4.5	-8.7	7.7	-3.8	5	0
	中部	-3.4	0.0	-7.7	-15.4	-26.9	-14.8	-11.5	0	-7.4	-3.7	4.8	-9.5
	南部	10.5	4.8	-5.3	-5.0	-33.3	-28.6	-13.3	0	-20	-26.7	8.3	-8.3
	八重山諸島	-3.8	11.5	-13.8	12.0	20	4.3	-9.5	9.5	-9.1	-13.6	20	0
	宮古諸島	8.3	-16.7	-15.4	0.0	-8.3	-10	-20	-10	9.1	9.1	0	-28.6
	慶良間諸島	-11.1	-14.3	-12.5	-12.5	-12.5	-14.3	14.3	-12.5	14.3	14.3	-25	0
	その他離島	-25.0	-12.5	-16.7	14.3	0	0	0	0	-40	-40	12.5	12.5

【非正規社員 DI】



非正規社員の従業員数		H28				H29				H30			
		H28_4-6 月期	H28_7-9 月期	H28_10- 12月期	H29_1-3 月期	H29_4-6 月期	H29_7-9 月期	H29_10- 12月期	H30_1-3 月期	H30_4-6 月期	H30_7-9 月期	H30_10- 12月期	H31_1-3 月期
全体	全体	-9.0	-7.7	-14.2	-10.3	-7	-13.4	-2.8	-0.7	-3.3	-3.3	0	-8.8
TSA分類	宿泊サービス	-7.3	-15.1	-11.5	-3.7	-10.9	-10.2	-4.5	6.3	0	-6.5	3.1	-9.4
	飲食サービス	-45.5	0.0	-50.0	-50.0	-40	-20	-14.3	-16.7	-40	-30	-40	-80
	小売	-11.8	-13.3	-6.3	0.0	7.7	0	30.8	0	-14.3	-14.3	0	8.3
	スポーツ・娯楽サービス	-9.8	-5.0	-4.8	-9.8	-2.9	-8.6	-3.1	-3	8.1	13.5	0	-4.5
	文化サービス	-4.3	-13.6	-28.6	-15.8	-11.8	-33.3	-19	0	-9.1	-4.5	9.5	9.5
	旅行代理店その他の予約サービス	10.0	33.3	-22.2	11.1	0	0	11.1	33.3	-14.3	-14.3	10	10
	旅客輸送サービス	0.0	6.3	-23.5	-30.8	8.3	-15.4	-14.3	-35.7	0	-11.1	-10	-60
	輸送設備レンタルサービス	-16.7	-33.3	0.0	-33.3	-33.3	-40	20	0	16.7	16.7	-50	0
	地域別	那覇	-2.1	-2.4	-19.5	-12.2	-21.2	-25.6	-10.8	10.8	2.6	-5.3	-4
北部		-11.1	-10.3	-7.7	-11.5	26.1	0	-4.3	-8.3	-11.5	0	13.6	9.1
中部		-6.9	-11.5	-11.5	-15.4	-19.2	-3.8	0	0	-7.4	-14.8	0	0
南部		5.3	-4.5	-15.0	-14.3	-13.3	-28.6	-6.7	0	0	6.7	-8.3	-16.7
八重山諸島		-7.7	-4.0	-13.8	-4.2	21.1	-9.1	26.3	10	9.1	9.1	13.3	0
宮古諸島		-50.0	-16.7	-15.4	-15.4	-33.3	-20	-27.3	-40	0	-9.1	-14.3	-42.9
慶良間諸島		-11.1	0.0	0.0	0.0	-12.5	-14.3	0	-12.5	-28.6	0	-50	-50
その他離島		-25.0	-28.6	-33.3	16.7	-14.3	0	0	0	-20	-20	0	-25

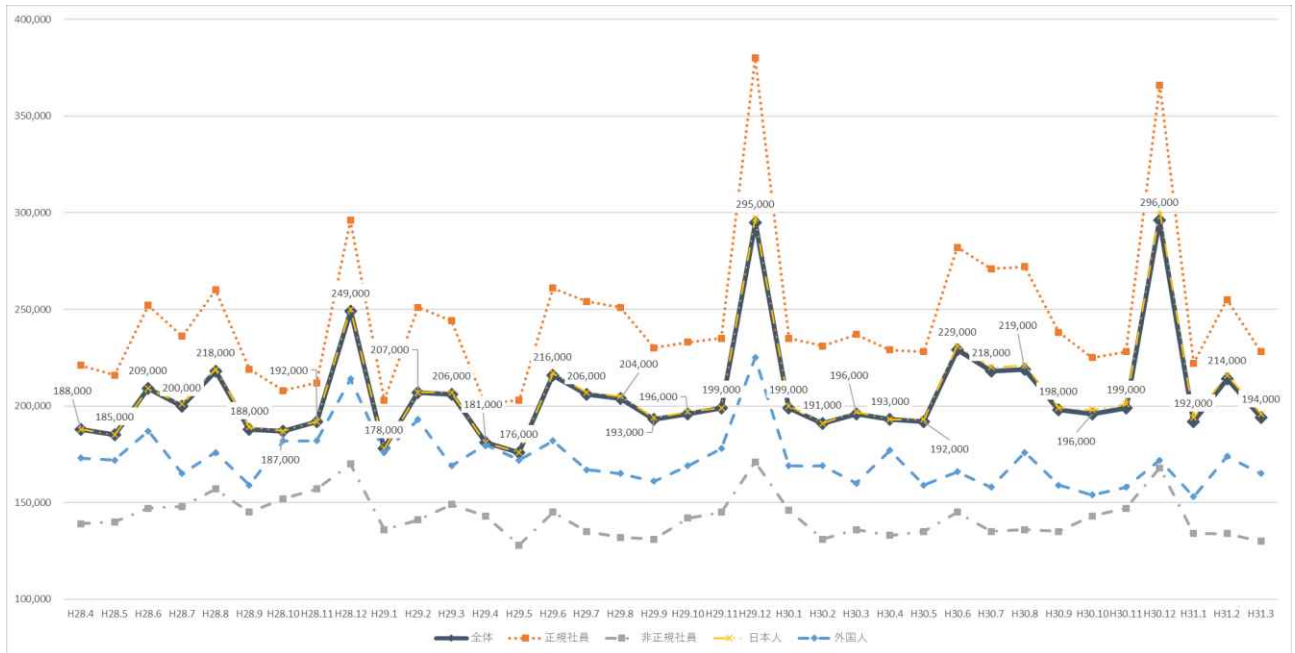
【指定事業所の総合的な業況の DI】



指定事業所の総合的な業況		H28				H29				H30			
		H28_4-6月期	H28_7-9月期	H28_10-12月期	H29_1-3月期	H29_4-6月期	H29_7-9月期	H29_10-12月期	H30_1-3月期	H30_4-6月期	H30_7-9月期	H30_10-12月期	H31_1-3月期
全体	全体	8.6	17.8	10.0	9.6	27.5	24.8	9	16.6	-2.8	-11.1	14.2	-3.8
TSA分類	宿泊サービス	22.2	38.9	25.0	20.4	43.2	36.2	20.9	22.9	8.7	6.5	35.5	16.1
	飲食サービス	-18.2	14.3	33.3	16.7	80	40	16.7	33.3	20	10	20	0
	小売	-17.6	-20.0	0.0	-5.9	30.8	53.8	0	53.8	30.8	0	18.2	0
	スポーツ・娯楽サービス	9.8	30.0	-4.8	11.9	11.1	16.7	2.9	5.9	-11.1	-16.7	10	-5
	文化サービス	-9.1	-13.6	-4.5	-5.3	0	-10.5	-15	0	-31.3	-31.3	-5.9	-17.6
	旅行代理店その他の予約サービス	10.0	33.3	-22.2	-11.1	11.1	-12.5	-11.1	22.2	-71.4	-71.4	40	10
	旅客輸送サービス	21.4	-6.3	23.5	14.3	46.2	50	28.6	7.1	10	-20	-50	-50
	輸送設備レンタルサービス	33.3	0.0	50.0	0.0	20	20	40	-33.3	-16.7	-33.3	50	-50
地域別	那覇	13.0	17.5	7.1	4.9	17.6	19.4	0	8.8	-24.2	-15.2	4.5	-13.6
	北部	14.8	14.3	26.9	19.2	26.1	21.7	26.1	30.4	12	0	25	10
	中部	3.4	7.4	11.5	3.8	8	8	-8	14.8	-14.8	-29.6	15.8	-5.3
	南部	22.2	19.0	10.0	9.5	21.4	28.6	13.3	14.3	-7.1	-14.3	-9.1	-9.1
	八重山諸島	11.5	38.5	6.9	24.0	60	47.8	19	28.6	19	9.5	13.3	6.7
	宮古諸島	8.3	25.0	30.8	23.1	50	30	45.5	20	18.2	18.2	71.4	28.6
	慶良間諸島	-11.1	0.0	-25.0	-12.5	37.5	57.1	28.6	25	0	-50	-60	-60
	その他離島	-37.5	0.0	-33.3	-28.6	16.7	0	-50	-25	0	-20	42.9	-14.3

(2) 過去調査結果(平成 28 年度～平成 30 年度)【県内企業の雇用動向】

【平均賃金の推移】



	H28.4	H28.5	H28.6	H28.7	H28.8	H28.9	H28.10	H28.11	H28.12	H29.1	H29.2	H29.3
全体	188,000	185,000	209,000	200,000	218,000	188,000	187,000	192,000	249,000	178,000	207,000	206,000
正規社員	221,000	216,000	252,000	236,000	260,000	219,000	208,000	212,000	296,000	203,000	251,000	244,000
非正規社員	139,000	140,000	147,000	148,000	157,000	145,000	152,000	157,000	170,000	136,000	141,000	149,000
日本人	188,000	185,000	209,000	201,000	219,000	189,000	187,000	192,000	250,000	178,000	207,000	207,000
外国人	173,000	172,000	187,000	165,000	176,000	159,000	182,000	182,000	214,000	176,000	193,000	169,000

	H29.4	H29.5	H29.6	H29.7	H29.8	H29.9	H29.10	H29.11	H29.12	H30.1	H30.2	H30.3
全体	181,000	176,000	216,000	206,000	204,000	193,000	196,000	199,000	295,000	199,000	191,000	196,000
正規社員	201,000	203,000	261,000	254,000	251,000	230,000	233,000	235,000	380,000	235,000	231,000	237,000
非正規社員	143,000	128,000	145,000	135,000	132,000	131,000	142,000	145,000	171,000	146,000	131,000	136,000
日本人	181,000	176,000	217,000	207,000	205,000	194,000	197,000	199,000	297,000	200,000	191,000	197,000
外国人	180,000	172,000	182,000	167,000	165,000	161,000	169,000	178,000	225,000	169,000	169,000	160,000

	H30.4	H30.5	H30.6	H30.7	H30.8	H30.9	H30.10	H30.11	H30.12	H31.1	H31.2	H31.3
全体	193,000	192,000	229,000	218,000	219,000	198,000	196,000	199,000	296,000	192,000	214,000	194,000
正規社員	229,000	228,000	282,000	271,000	272,000	238,000	225,000	228,000	366,000	222,000	255,000	228,000
非正規社員	133,000	135,000	145,000	135,000	136,000	135,000	143,000	147,000	168,000	134,000	134,000	130,000
日本人	193,000	193,000	231,000	220,000	221,000	199,000	198,000	201,000	301,000	194,000	216,000	196,000
外国人	177,000	159,000	166,000	158,000	176,000	159,000	154,000	158,000	172,000	153,000	174,000	165,000

	H28年度	H29年度	H30年度
全体	200,583	204,333	211,667
正規社員	234,833	245,917	253,667
非正規社員	148,417	140,417	139,583
日本人	201,000	205,083	213,583
外国人	179,000	174,750	164,250

(3) 下期調査票

—ご回答は各質問の指示に従い、あてはまる番号に○、もしくは数字等をご記入ください。—

貴社の企業情報をご記入ください

【本社(運営企業)に関する情報※1】

社名	
本社所在地	
代表者名	

【ご回答いただいている事業所・店舗に関する情報※2】

事業所・店舗名			(同上 : □)
所在地			(同上 : □)
ご回答者	(所属)	(お名前)	
	(TEL)	(e-mail)	

※1 FC 事業所・店舗の場合は、運営企業・個人名をご記入ください。

※2 FC 事業所・店舗の場合は、運営されている事業所・店舗名をご記入ください。

貴事業所・店舗の業種に当てはまる番号 1 つに○をし、全体の売りに占める売上高の割合、観光客の利用比率についてお答えください。複数の業種にまたがる方は、**売上高のなかで最も大きな割合を占める業種**を選択してください。※ただし、「農業」「漁業」「製造業」「卸売業」を主な事業とする事業所・店舗の方は、これらの事業における売上を除き、ご回答ください。

業種 (売上高のなかで最も大きな割合を占める業種1つに○をしてください)		売上高の割合		観光客の利用比率
1	宿泊サービス ホテル、民宿、民泊、ペンション・貸別荘、ドミトリー	%	➡	%
2	飲食サービス 飲食店(テイクアウトも含む)	%	➡	%
3	小売 小売業(通販サイトは除く)	%	➡	%
4	スポーツ・娯楽サービス テーマパーク、体験プログラム、マリンレジャー、ダイビング、エコツアーリズム、ゴルフ、エステ・スパ、観光遊覧船、レンタサイクル、リゾートウェディング	%	➡	%
5	文化サービス 動植物園、文化施設、博物館・美術館、資料館等、会議場	%	➡	%
6	旅行代理店その他の予約サービス	%	➡	%
7	旅客輸送サービス 法人タクシー、船舶、乗合バス、観光バス(貸切専業)、モノレール	%	➡	%
8	輸送設備レンタルサービス レンタカー、レンタバイク	%	➡	%
9	いずれにも当てはまらない	→大変失礼いたしました。回答を終了いただき、ご返送をお願いいたします。		

→上記以外にも、売上のある業種がある方は、業種と全体の売上に占める割合をお答えください。

業種(売上のある業種すべてに○をしてください)		売上高の割合		観光客の利用比率
1	宿泊サービス	%	➡	%
2	飲食サービス	%	➡	%
3	小売	%	➡	%
4	スポーツ・娯楽サービス	%	➡	%
5	文化サービス	%	➡	%
6	旅行代理店その他の予約サービス	%	➡	%
7	旅客輸送サービス	%	➡	%
8	輸送設備レンタルサービス	%	➡	%
9	その他()	%	➡	%
10	その他業種での売上はない			

—ご回答は各質問の指示に従い、あてはまる番号に○、もしくは数字等をご記入ください。—

[これ以降の調査回答は、

貴事業所・店舗における売上高のなかで最も大きな割合を占める業種について、ご回答ください。]

貴事業所・店舗の景況感の実績と見通しについてお伺いいたします

回答の際は、季節的な要因は除き、売上、受注、経常利益などを総合的に判断しご記入ください。

経営者のみなさまの感覚的に感じられる変化で結構です。

問 1-1 以下の期間の全体的な景況について前年同期と比較してご回答ください。(1つだけ○)

全体的な景況感	2019年7～9月実績 (2018年7～9月期に比べて)				2019年10～12月実績 (2018年10～12月期に比べて)			
	1.上昇	2.不変	3.下降	4.不明	1.上昇	2.不変	3.下降	4.不明
全体的な景況感								

問 1-2 以下の各項目について、前年同期と比較した状況を、ご回答ください。

(それぞれ1つだけ○)

	2019年7～9月実績 (2018年7～9月期に比べて)				2019年10～12月実績 (2018年10～12月期に比べて)			
	1.上昇	2.不変	3.下降	4.不明	1.上昇	2.不変	3.下降	4.不明
売上高								
営業利益								
従業員数 (正規)								
従業員数 (非正規)								
商品・サービスの販売価格								
利用者数 (国内観光客)				4.不明/ 取扱無				4.不明/ 取扱無
利用者数 (海外観光客)				4.不明/ 取扱無				4.不明/ 取扱無
原材料等の仕入価格								
生産・販売などの設備								

問 2-1 今後の景況見通しについて前年同期と比較してご回答ください。(1つだけ○)

全体的な景況感	2020年1～3月見通し (2019年1～3月期に比べて)				2020年4～6月見通し (2019年4～6月期に比べて)			
	1.上昇	2.不変	3.下降	4.不明	1.上昇	2.不変	3.下降	4.不明
全体的な景況感								

—ご回答は各質問の指示に従い、あてはまる番号に○、もしくは数字等をご記入ください。—
問2-2 以下の各項目について、前年同期と比較した今後の見通しを、ご回答ください。

(それぞれ1つだけ○)

	2020年1～3月見通し (2019年1～3月期に比べて)				2020年4～6月見通し (2019年4～6月期に比べて)			
	1.上昇	2.不変	3.下降	4.不明	1.上昇	2.不変	3.下降	4.不明
売上高	1.上昇	2.不変	3.下降	4.不明	1.上昇	2.不変	3.下降	4.不明
営業利益	1.上昇	2.不変	3.下降	4.不明	1.上昇	2.不変	3.下降	4.不明
従業員数 (正規)	1.不足 気味	2.適正	3.過剰 気味	4.不明	1.不足 気味	2.適正	3.過剰 気味	4.不明
従業員数 (非正規)	1.不足 気味	2.適正	3.過剰 気味	4.不明	1.不足 気味	2.適正	3.過剰 気味	4.不明
商品・サービスの 販売価格	1.上昇	2.不変	3.下降	4.不明	1.上昇	2.不変	3.下降	4.不明
利用者数 (国内観光客)	1.上昇	2.不変	3.下降	4.不明/ 取扱無	1.上昇	2.不変	3.下降	4.不明/ 取扱無
利用者数 (海外観光客)	1.上昇	2.不変	3.下降	4.不明/ 取扱無	1.上昇	2.不変	3.下降	4.不明/ 取扱無
原材料等の 仕入価格	1.上昇	2.不変	3.下降	4.不明	1.上昇	2.不変	3.下降	4.不明
生産・販売など の設備	1.不足	2.適正	3.過大	4.不明	1.不足	2.適正	3.過大	4.不明

貴事業所・店舗における、雇用状況についてお伺いいたします

問3 貴事業所・店舗における2019年7月～12月の一人当たりの平均月額給与^{※3}・特別支給給与^{※4}と従業員数をお答えください。なお、非公表の場合は、「非公表の場合」欄に○を記入の上、次の設問にお進みください。

【正規社員】^{※5}	2019年 7月	2019年 8月	2019年 9月	2019年 10月	2019年 11月	2019年 12月	非公表の 場合(○)
平均月額給与 ^{※3}	円	円	円	円	円	円	
平均特別支給給与 ^{※4}	円	円	円	円	円	円	
従業員数	人	人	人	人	人	人	
(うち、外国人)	人	人	人	人	人	人	

【非正規社員】^{※6}	2019年 7月	2019年 8月	2019年 9月	2019年 10月	2019年 11月	2019年 12月	非公表の 場合(○)
平均月額給与 ^{※3}	円	円	円	円	円	円	
平均特別支給給与 ^{※4}	円	円	円	円	円	円	
従業員数	人	人	人	人	人	人	
(うち、外国人)	人	人	人	人	人	人	

※3 平均月額給与：きまって支給する給与の総額(労働協約、就業規則等に支給条件、算定方法等が定められている給与)

※4 特別支給給与：特別に支払われた給与の総額(益、暮等の賞与、3カ月を超える期間で算定される給与、ペーシングの差額追給分及び支給事由の発生が不確実な給与)

※5 正規社員：勤め先での呼称が「正規の職員・従業員」である者。

※6 非正規社員：「パート」「アルバイト」「労働者派遣事業所の派遣社員」「契約社員」「嘱託」「その他」である者。

—ご回答は各質問の指示に従い、あてはまる番号に○、もしくは数字等をご記入ください。—

問4 貴事業所・店舗における、外国語対応が可能な従業員数をお答えください。

	2019年 7月	2019年 8月	2019年 9月	2019年 10月	2019年 11月	2019年 12月
外国語対応が可能な 従業員数	人	人	人	人	人	人

貴事業所・店舗の経営上、重視されている取り組みと、取り組みの状況についてお伺いいたします

問5 以下の項目について、貴事業所・店舗における充実度、重要度をお答えください。

(それぞれ1つだけ○)

	充実度						重要度					
	高			低			高			低		
外国語対応可能な 従業員の確保	5	4	3	2	1	不明	5	4	3	2	1	不明
社員研修の実施 【語学研修】	5	4	3	2	1	不明	5	4	3	2	1	不明
社員研修の実施 【接客・マナー】	5	4	3	2	1	不明	5	4	3	2	1	不明
社員研修の実施 【管理職(マネジメント)】	5	4	3	2	1	不明	5	4	3	2	1	不明
ITの導入 ※キャッシュレスなど	5	4	3	2	1	不明	5	4	3	2	1	不明
働き方改革への 取り組み	5	4	3	2	1	不明	5	4	3	2	1	不明
法制度改正への対応 【軽減税率への対策】	5	4	3	2	1	不明	5	4	3	2	1	不明
法制度改正への対応 【受動喫煙への対策】	5	4	3	2	1	不明	5	4	3	2	1	不明
外国人労働者の雇用	5	4	3	2	1	不明	5	4	3	2	1	不明

問6-1 貴事業所・店舗における、飲食品の提供状況をお答えください。飲食品を提供している事業所・店舗においては、提供される飲食品の県産品利用率^{※7}について、お答えください。

【飲食品の提供状況】(1つだけ○)

- | | |
|---------------------------|-------------------------------------|
| 1. 事業所・店舗において、飲食品を提供している | →提供される飲食品の県産品利用率 ^{※7} ()% |
| 2. 事業所・店舗において、飲食品を提供していない | |

—ご回答は各質問の指示に従い、あてはまる番号に○、もしくは数字等をご記入ください。—

問 6-2 貴事業所・店舗における、物販部門での県産品^{※8}の取扱状況をお答えください。県産品を取り扱っている事業所・店舗においては、物販部門全体の売上に占める、県産品の売上比率について、お答えください。

【物販部門の有無・県産品の取扱状況】(1つだけ○)

1. 事業所・店舗において、県産品を含む、物販を提供している	→【県産品の売上比率】へお進みください。
2. 事業所・店舗において、物販を提供しているが、県産品の取扱はない	→問 7-1 へお進みください。
3. 事業所・店舗において、物販を提供していない	

【県産品の売上比率】

物販部門全体の売上に占める、県産品の売上比率^{※9}について、お答えください。

県産品売上比率(食料・飲料品等)	()%
県産品売上比率(食料・飲料品以外の工芸品等)	()%

※7 以下の計算式にて算出ください。 県産品利用率=(県産品の利用品目数/提供する飲食品に利用している食品品目数)

※8 県産品とは、県内において製造・加工される製品。移輸入等により持ち込まれた材料を単に箱詰めした製品は該当しない。

※9 以下の計算式にて算出ください。 県産品売上比率=(県産品(物販)の売上金額/物販部門全体の売上金額)

問 7-1 沖縄県内では、人手不足等の影響から、外国人労働者の雇用拡大が進んでいるとみられています。貴事業所・店舗において外国人労働者の雇用にあたって取り組まれている対策について、当てはまる項目に○をしてください。(あてはまるものすべてに○)

1. 労働条件の明示(採用時)	7. 生活環境への配慮(住居手配、食事等)
2. 人事評価の実施	8. 外国人の文化・慣習を踏まえた労働環境の整備
3. 日本語教育の実施	9. その他()
4. 職業訓練(OJT 等含む)の実施	10. 外国人を雇用しているが、特に対策はしていない
5. 在留資格取得等の支援	11. 外国人を雇用していない
6. 地域社会との接点づくり(祭り等への参加等)	

アンケートの回答は以上となります。ご協力いただきありがとうございました。

同封の返信用封筒(切手不要)に封入し、**2月7日(金)まで**にご投函ください。

—以下の設問のご回答は任意です。沖縄県の観光推進の取り組みへのご要望をお聞かせください。—

問 7-2 外国人労働者の雇用体制の整備に向け、沖縄県に取り組んでほしい施策等、ご要望があればご記入ください。

問 8 観光推進のため、沖縄県に取り組んでほしい施策等、ご要望があればご記入ください。

