

沖縄県 観光産業実態調査

令和4年度 第4四半期 (令和4年10月～12月)調査

沖縄県観光産業実態調査事業

第4四半期 景況感調査報告書

令和5年2月

沖縄県文化観光スポーツ部 観光政策課

1. 調査概要	1
(1) 調査目的	1
(2) 調査概要	1
(3) 調査分析方法	1
2. 調査結果概要	2
(1) 回答事業所属性	2
(2) 県内企業の景況判断 DI (全業種・エリア).....	3
3. 調査結果詳細(業種別・エリア別 景況判断 DI)	6
4. 新型コロナウイルス感染症 (COVID-19) による企業活動への影響調査.....	9
(1) コロナ以前(2019年1年間)と比較した、観光客の誘客状況及び事業所・店舗の経営状況	9
(2) 事業所・店舗において、取り組まれているコロナ対策.....	11
5. 参考資料	13
(1) 過去調査結果(平成 28 年度～平成 30 年度) 【県内企業の景況判断 DI】	13
(2) 調査票	19

1. 調査概要

(1) 調査目的

沖縄県のリーディング産業である観光産業の持続的発展を図るため、宿泊業、飲食業、レンタカー業等、観光関連事業者の現状と課題を把握し、産業基盤の強化、及び雇用環境の改善に繋がる施策立案に資することを目的に実施した。

(2) 調査概要

調査は、以下の手法で実施した。

【調査概要】

調査対象数	沖縄県内に所在し、観光産業に携わる 1,000 事業所。 ただし、調査対象有効事業所数は、宛先不明などとして返送されてきた 62 事業所を除いた 938 事業所。
抽出方法	各種公的な公開情報、及び信用調査会社などからの情報提供を基に抽出。 業種、エリアごとの事業所分布状況を踏まえ、調査対象数は割付されている。
調査方法	郵送による調査票配布・回収 回収については、一部 Web での回答も受付。
調査期間	2022 年 12 月 19 日(月)に発送、2023 年 1 月 27 日(金)到着分までを集計
回収状況	有効回収数 175 件 (回収率 18.7%)

(3) 調査分析方法

本調査結果で示した各種データは、以下の方法によって算出されている。














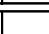
DI(Diffusion Index) ^{※1}	$DI^{※1} = (\text{「上昇」と回答した企業構成比}) - (\text{「下降」と回答した企業構成比})$
-----------------------------------	---

※1 DI とは：企業の業況感や設備、雇用人員の過不足などの各種判断を指数化したもの

2. 調査結果概要

(1) 回答事業所属性

回答事業所総数は、175 事業所。業種別、エリア別分布は下記の通り。

		回答企業数 (n=175)	回答率 (%)
業種別	宿泊サービス	48	 16.1
	飲食サービス	26	 15.0
	小売	23	 16.2
	スポーツ・娯楽サービス	22	 30.6
	文化サービス	5	 26.3
	旅行業	28	 21.9
	旅客輸送サービス	22	 28.9
	輸送設備レンタルサービス	1	 3.3
エリア別	那覇エリア	77	 25.1
	本島北部エリア	28	 20.3
	本島中部エリア	21	 11.3
	本島南部エリア	20	 15.9
	八重山エリア	13	 11.5
	宮古エリア	16	 23.5
	全体	175	18.7%

(2) 県内企業の景況判断 DI (全業種・エリア)

【実績】

(令和4年10月～12月期) 景況DIは、58.3と「上昇」

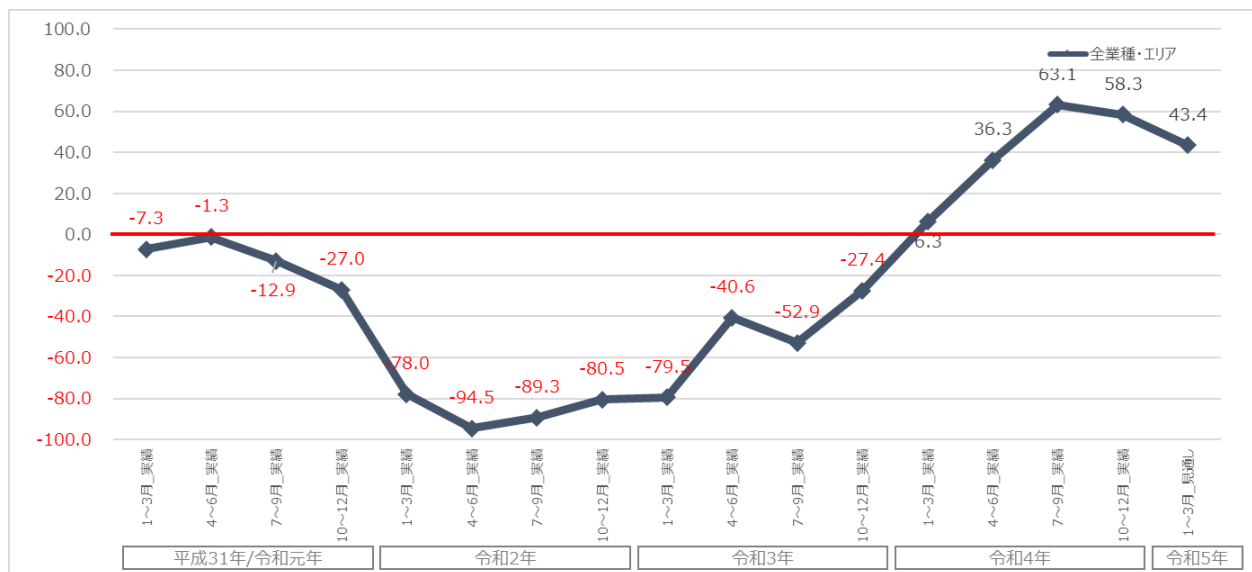
【見通し】

(令和5年1月～3月期) 景況DIは、43.4と「上昇」

全業種・エリア	2019年				2020年			
	1～3月	4～6月	7～9月	10～12月	1～3月	4～6月	7～9月	10～12月
	実績	実績	実績	実績	実績	実績	実績	実績
全体的な景況感	-7.3	-1.3	-12.9	-27.0	-78.0	-94.5	-89.3	-80.5
売上高	-8.2	-0.6	-9.9	-23.4	-78.0	-95.2	-92.8	-81.7
営業利益	-15.8	-9.8	-16.8	-31.5	-77.2	-92.9	-91.2	-80.9
従業員数(正規)	-38.0	-38.9	-33.3	-31.5	3.9	11.2	3.7	-2.5
従業員数(非正規)	-43.0	-43.0	-28.5	-25.8	8.1	10.3	8.6	0.6
商品・サービスの販売価格	7.3	9.8	2.4	5.7	-27.0	-32.6	-29.4	-27.5
利用者数(県民)	-	-	-	-	-61.9	-70.7	-63.9	-54.2
利用者数(国内観光客)	-0.6	5.4	-9.0	-18.9	-74.3	-87.8	-84.2	-73.1
利用者数(海外観光客)	4.4	2.8	-18.0	-27.6	-69.3	-73.2	-71.1	-68.5
原材料等の仕入価格	33.9	34.2	39.6	43.8	3.4	2.0	5.5	2.3
生産・販売などの設備	-12.7	-12.7	-10.5	-10.8	4.4	7.8	5.5	1.9

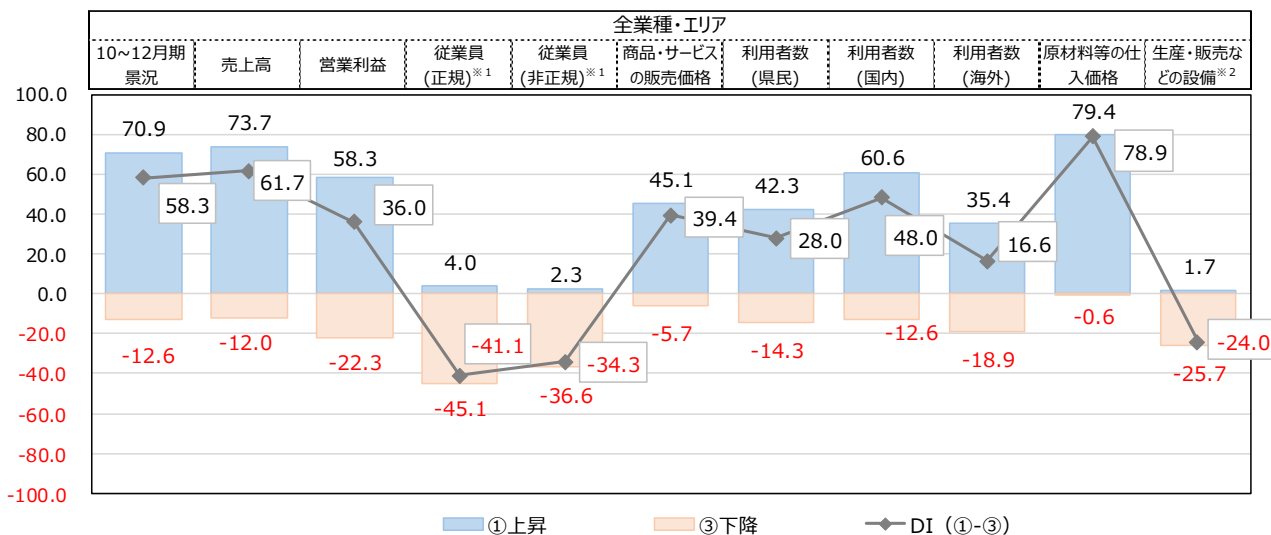
全業種・エリア	2021年				2022年					2023年
	1～3月	4～6月	7～9月	10～12月	1～3月	4～6月	7～9月	10～12月	10～12月	1～3月
	実績	実績	実績	実績	実績	実績	実績	見通し	実績	見通し
全体的な景況感	-79.5	-40.6	-52.9	-27.4	6.3	36.3	63.1	46.9	58.3	43.4
売上高	-81.0	-38.7	-56.2	-27.4	16.3	50.0	59.4	53.1	61.7	46.9
営業利益	-80.3	-45.5	-58.8	-33.4	-3.8	26.9	43.8	35.6	36.0	32.6
従業員数(正規)	4.2	4.0	3.2	-11.9	-31.9	-38.1	-46.9	-45.0	-41.1	-40.0
従業員数(非正規)	1.5	-1.1	-3.8	-15.5	-26.3	-28.1	-36.3	-39.4	-34.3	-34.3
商品・サービスの販売価格	-15.2	-9.5	-10.4	-8.7	5.6	13.1	30.0	38.8	39.4	43.4
利用者数(県民)	-47.6	-27.1	-40.0	-15.3	1.3	28.8	38.1	36.9	28.0	23.4
利用者数(国内観光客)	-72.1	-42.7	-53.1	-16.8	11.3	41.9	53.1	53.1	48.0	45.1
利用者数(海外観光客)	-59.0	-48.8	-47.8	-27.4	-20.0	-11.9	-6.9	16.3	16.6	34.9
原材料等の仕入価格	24.7	27.1	29.4	35.3	50.6	58.1	63.1	68.8	78.9	76.0
生産・販売などの設備	1.9	0.8	2.3	-7.4	-9.4	-13.1	-14.4	-16.3	-24.0	-25.7

【全業種・エリア 景況 DI】



【令和4年10月～12月期の現状】

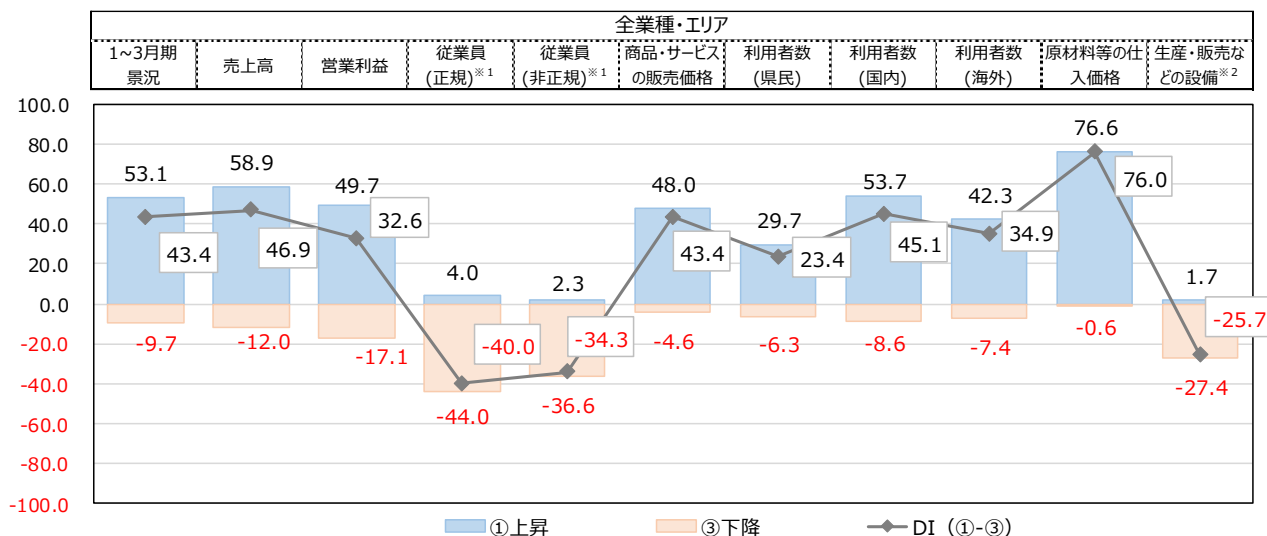
- 令和4年10月～12月期の景況は、58.3で、「上昇」超となっている。売上高(61.7)、営業利益(36.0)ともに「上昇」超となっている。利用者数(県民(28.0)、国内(48.0)、海外(16.6))は、「上昇」超が継続している。
- 原材料等の仕入価格(78.9)と、令和4年第1四半期以降、悪化している。
- 従業員数は、正規(-41.1)、非正規(-34.3)ともに「不足気味」となっている。



※1 従業員については ①過剰気味 ②適正 ③不足気味
 ※2 生産・販売などの設備については ①過大 ②適正 ③不足

【令和5年1月～3月期の見通し】

- 令和5年1月～3月期の景況の見通しは、43.4で、「上昇」超となっている。売上高(46.9)、営業利益(32.6)ともに、「上昇」超の傾向が続く見通しであるほか、原材料等の仕入価格も、76.0と「上昇」超となっており、見通しは明るくない。利用者数については、利用者数(海外(34.9))と、「上昇」超となり、改善がみられる。
- 従業員数は、正規(-45.0)、非正規(-39.4)ともに「不足気味」となっている。



※1 従業員については ①過剰気味 ②適正 ③不足気味
 ※2 生産・販売などの設備については ①過大 ②適正 ③不足

3. 調査結果詳細(業種別・エリア別 景況判断 DI)

【業種別】

宿泊サービス	2019年				2020年				2021年				2022年				2023年	
	1~3月 実績	4~6月 実績	7~9月 実績	10~12月 実績	1~3月 実績	4~6月 実績	7~9月 実績	10~12月 実績	1~3月 実績	4~6月 実績	7~9月 実績	10~12月 実績	1~3月 実績	4~6月 実績	7~9月 実績	10~12月 見直し	10~12月 実績	1~3月 見直し
全体的な景況感	-4.7	1.9	-37.8	-54.1	-84.0	-96.1	-94.0	-81.2	-79.1	-40.5	-57.0	-32.3	10.6	44.7	72.3	48.9	60.4	52.1
売上高	-6.6	1.9	-39.8	-58.2	-82.4	-96.1	-97.8	-81.8	-82.3	-40.5	-57.6	-31.7	21.3	44.7	70.2	59.6	58.3	52.1
営業利益	-9.4	1.9	-43.9	-60.2	-81.9	-94.5	-97.3	-81.2	-77.8	-36.7	-60.1	-36.0	-2.1	31.9	61.7	48.9	41.7	33.3
従業員数(正規)	-30.2	-28.3	-25.5	-22.4	9.0	16.0	10.4	5.8	15.2	10.8	12.7	0.0	-51.1	-55.3	-68.1	-59.6	-45.8	-41.7
従業員数(非正規)	-34.0	-32.1	-23.5	-22.4	9.6	14.4	9.8	1.3	11.4	8.2	1.9	-13.4	-42.6	-46.8	-59.6	-61.7	-33.3	-33.3
商品・サービスの販売価格	7.5	11.3	-9.2	-12.2	-49.5	-44.8	-48.6	-44.2	-31.0	-25.3	-24.1	-26.8	2.1	17.0	48.9	57.4	37.5	31.3
利用者数(県民)	-	-	-	-	-60.1	-66.9	-47.0	-44.8	-33.5	-12.7	-28.5	-12.8	2.7	40.4	48.9	38.3	31.3	20.8
利用者数(国内観光客)	-13.2	-9.4	-29.6	-40.8	-78.2	-90.1	-83.6	-75.3	-74.1	-32.9	-50.0	-18.9	27.7	57.4	72.3	68.1	52.1	45.8
利用者数(海外観光客)	-3.8	-5.7	-32.7	-44.9	-72.3	-72.4	-70.5	-66.9	-51.9	-41.8	-39.9	-25.0	-21.3	-14.9	-12.8	19.1	31.3	41.7
原材料等の仕入価格	41.5	41.5	28.6	35.7	3.2	2.8	4.9	-1.9	19.6	17.7	20.3	27.4	70.2	74.5	74.5	78.7	83.3	81.3
生産・販売などの設備	-9.4	-9.4	-2.0	-1.0	5.3	6.6	7.7	3.9	-1.9	-2.5	-0.6	-7.9	-12.8	-14.9	-21.3	-19.1	-22.9	-22.9

飲食サービス	2019年				2020年				2021年				2022年				2023年	
	1~3月 実績	4~6月 実績	7~9月 実績	10~12月 実績	1~3月 実績	4~6月 実績	7~9月 実績	10~12月 実績	1~3月 実績	4~6月 実績	7~9月 実績	10~12月 実績	1~3月 実績	4~6月 実績	7~9月 実績	10~12月 見直し	10~12月 実績	1~3月 見直し
全体的な景況感	-21.4	-21.4	6.5	-6.5	-68.9	-93.1	-85.5	-90.2	-69.6	-42.0	-55.1	-26.5	-55.0	-10.0	30.0	-5.0	69.2	34.6
売上高	-21.4	-21.4	8.7	-4.3	-66.7	-91.7	-89.5	-93.4	-72.5	-42.0	-59.4	-20.6	-30.0	-10.0	25.0	5.0	61.5	34.6
営業利益	-32.1	-32.1	-4.3	-26.1	-66.7	-93.1	-92.1	-90.2	-76.8	-58.0	-62.3	-27.9	-45.0	0.0	0.0	-25.0	15.4	11.5
従業員数(正規)	-57.1	-57.1	-34.8	-30.4	3.3	1.4	6.6	-4.9	4.3	1.4	5.8	-27.9	-25.0	-25.0	-35.0	-30.0	-30.8	-26.9
従業員数(非正規)	-75.0	-75.0	-23.9	-19.6	8.9	5.6	13.2	-3.3	-1.4	-2.9	-2.9	-25.0	-30.0	-25.0	-35.0	-35.0	-38.5	-38.5
商品・サービスの販売価格	17.9	17.9	30.4	37.0	-6.7	-11.1	-3.9	-16.4	-7.2	0.0	-5.8	2.9	15.0	20.0	15.0	40.0	42.3	73.1
利用者数(県民)	-	-	-	-	-60.0	-66.7	-69.7	-63.9	-55.1	-37.7	-37.7	-22.1	-50.0	20.0	25.0	25.0	34.6	26.9
利用者数(国内観光客)	3.6	3.6	-4.3	-2.2	-63.3	-90.3	-81.6	-85.2	-59.4	-55.1	-52.2	-8.8	-30.0	20.0	15.0	25.0	46.2	50.0
利用者数(海外観光客)	10.7	10.7	-6.5	-10.9	-64.4	-80.6	-73.7	-67.2	-60.9	-52.2	-55.1	-36.8	-30.0	-15.0	-10.0	5.0	7.7	38.5
原材料等の仕入価格	42.9	42.9	73.9	80.4	14.4	16.7	36.8	6.6	49.3	53.6	47.8	58.8	75.0	85.0	95.0	100.0	100.0	100.0
生産・販売などの設備	-14.3	-14.3	-17.4	-21.7	-3.3	6.9	2.6	-1.6	5.8	1.4	4.3	-11.8	-5.0	-5.0	-10.0	-20.0	-30.8	-30.8

小売	2019年				2020年				2021年				2022年				2023年	
	1~3月 実績	4~6月 実績	7~9月 実績	10~12月 実績	1~3月 実績	4~6月 実績	7~9月 実績	10~12月 実績	1~3月 実績	4~6月 実績	7~9月 実績	10~12月 実績	1~3月 実績	4~6月 実績	7~9月 実績	10~12月 見直し	10~12月 実績	1~3月 見直し
全体的な景況感	6.8	13.6	-16.0	-36.0	-83.1	-89.5	-83.8	-83.8	-77.5	-38.0	-50.7	-33.9	27.3	59.1	77.3	45.5	73.9	78.3
売上高	3.4	16.9	-12.0	-32.0	-80.0	-94.7	-87.6	-85.1	-76.1	-38.0	-46.5	-35.6	27.3	59.1	77.7	59.1	87.0	78.3
営業利益	1.7	5.1	-8.0	-34.0	-73.8	-87.4	-81.0	-78.4	-63.1	-46.5	-52.1	-37.3	9.1	45.5	54.5	45.5	30.4	47.8
従業員数(正規)	-30.5	-28.8	-30.0	-30.0	3.1	11.6	-6.7	2.7	-4.2	1.4	-1.4	-8.5	-13.6	-9.1	-22.7	-22.7	-43.5	-39.1
従業員数(非正規)	-47.5	-50.8	-34.0	-28.0	9.2	14.7	7.6	6.8	-8.5	-5.6	-11.3	-8.5	-13.6	-9.1	-18.2	-27.3	-56.5	-43.5
商品・サービスの販売価格	13.6	16.9	4.0	8.0	-24.6	-28.4	-15.2	-16.2	2.8	9.9	16.9	18.6	36.4	50.0	54.5	54.5	78.3	82.6
利用者数(県民)	-	-	-	-	-63.1	-75.8	-75.2	-63.5	-50.7	-32.4	-45.1	-20.3	4.5	31.8	40.9	31.8	34.8	39.1
利用者数(国内観光客)	3.4	16.9	-10.0	-22.0	-80.0	-90.5	-89.5	-87.8	-80.3	-43.7	-50.7	-35.6	9.1	54.5	63.6	59.1	87.0	87.0
利用者数(海外観光客)	1.7	0.0	-14.0	-26.0	-73.8	-77.9	-76.2	-79.7	-73.2	-59.2	-59.2	-42.4	-27.3	-13.6	4.5	13.6	21.7	56.5
原材料等の仕入価格	35.6	39.0	30.0	32.0	-7.7	10.5	7.6	6.8	28.2	39.4	45.1	42.4	36.4	59.1	68.2	68.2	91.3	87.0
生産・販売などの設備	-8.5	-8.5	-20.0	-22.0	-3.1	-3.2	-7.6	-2.7	-2.8	-2.8	-1.4	-11.9	-9.1	-18.2	-18.2	-18.2	-17.4	-8.7

スポーツ・娯楽サービス	2019年				2020年				2021年				2022年				2023年	
	1~3月 実績	4~6月 実績	7~9月 実績	10~12月 実績	1~3月 実績	4~6月 実績	7~9月 実績	10~12月 実績	1~3月 実績	4~6月 実績	7~9月 実績	10~12月 実績	1~3月 実績	4~6月 実績	7~9月 実績	10~12月 見直し	10~12月 実績	1~3月 見直し
全体的な景況感	-31.6	-31.6	-23.7	-23.7	-77.8	-96.3	-86.3	-88.8	-90.7	-18.6	-37.2	-27.3	9.1	45.5	81.8	63.6	27.3	9.1
売上高	-15.8	-15.8	-2.6	-7.9	-79.4	-96.3	-90.2	-61.0	-86.0	-18.6	-37.2	-25.5	45.5	45.5	100.0	81.8	45.5	9.1
営業利益	-31.6	-31.6	-26.3	-23.7	-81.0	-98.1	-90.2	-58.5	-86.0	-16.3	-37.2	-40.0	0.0	27.3	72.7	45.5	22.7	0.0
従業員数(正規)	-47.4	-47.4	-28.9	-23.7	9.5	27.8	9.8	9.8	11.6	23.3	11.6	3.6	-9.1	-18.2	-27.3	-18.2	-36.4	-45.5
従業員数(非正規)	-47.4	-47.4	-28.9	-26.3	7.9	14.8	9.8	0.0	2.3	0.0	0.0	-1.8	-45.5	-54.5	-63.6	-45.5	-40.9	-40.9
商品・サービスの販売価格	-5.3	-5.3	10.5	23.7	-9.5	-33.3	-17.6	-19.5	-14.0	0.0	2.3	-9.1	0.0	-9.1	0.0	9.1	36.4	36.4
利用者数(県民)	-	-	-	-	-52.4	-63.0	-52.9	-24.4	-34.9	-4.7	-20.9	-9.1	-9.1	36.4	54.5	27.3	13.6	9.1
利用者数(国内観光客)	-5.3	-5.3	-7.9	-10.5	-76.2	-94.4	-78.4	-56.1	-72.1	-34.9	-55.8	-20.0	9.1	36.4	63.6	72.7	36.4	13.6
利用者数(海外観光客)	26.3	26.3	-21.1	-18.4	-71.4	-75.9	-56.9	-61.0	-55.8	-51.2	-48.8	-27.3	-18.2	-18.2	9.1	18.2	-13.6	13.6
原材料等の仕入価格	36.8	36.8	55.3	57.9	11.1	0.0	7.8	9.8	23.3	30.2	34.9	27.3	45.5	45.5	54.5	63.6	72.7	72.7
生産・販売などの設備	-36.8	-36.8	-13.2	-10.5	3.2	9.3	13.7	-4.9	-4.7	-4.7	-4.7	-3.6	0.0	0.0	0.0	-9.1	-31.8	-31.8

文化サービス	2019年				2020年				2021年				2022年				2023年	
	1~3月 実績	4~6月 実績	7~9月 実績	10~12月 実績	1~3月 実績	4~6月 実績	7~9月 実績	10~12月 実績	1~3月 実績	4~6月 実績	7~9月 実績	10~12月 実績	1~3月 実績	4~6月 実績	7~9月 実績	10~12月 見直し	10~12月 実績	1~3月 見直し
全体的な景況感	-31.3	-12.5	-20.0	6.7	-47.1	-100.0	-86.4	-68.4	-70.6	-23.5	-47.1	-30.4	33.3	83.3	100.0	100.0	80.0	40.0
売上高	-18.8	-12.5	-6.7	20.0	-52.9	-77.3	-95.5	-52.6	-70.6	-23.5	-47.1	-39.1	16.7	83.3	66.7	66.7	80.0	40.0
営業利益	-25.0	-12.5	-13.3	13.3	-47.1	-68.2	-90.9	-52.6	-52.9	-35.3	-52.9	-39.1	0.0	50.0	50.0	50.0	80.0	60.0
従業員数(正規)	-50.0	-62.5	-33.3	-20.0	-23.5	-4.5	-13.6	-10.5	-35.3	-35.3	-41.2	-26.1	-33.3	-50.0	-50.0	-33.3	0.0	-20.0
従業員数(非正規)	-68.8	-75.0	-46.7	-33.3	-17.6	-13.6	-9.1	-5.3	-23.5	-29.4	-23.5	-26.1	-16.7	-33.3	-33.3	-33.3	-20.0	-20.0
商品・サービスの販売価格	0.0	-6.3	6.7	13.3	-17.6	-13.6	-22.7	-5.3	0.0	0.0	0.0	-13.0	-16.7	16.7	16.7	16.7	40.0	40.0
利用者数(県民)	-	-	-	-	-52.9	-81.8	-90.9	-68.4	-58.8	-29.4	-64.7	-21.7	16.7	100.0	100.0	66.7	60.0	20.0
利用者数(国内観光客)	-18.8	-6.3	13.3	13.3	-52.9	-81.8	-95.5	-89.5	-76.5	-52.9	-52.9	-21.7	16.7	66.7	100.0	100.0	20.0	20.0
利用者数(海外観光客)	-6.3	-12.5	-13.3	-26.7	-47.1	-72.7	-86.4	-78.9	-70.6	-64.7	-52.9	-30.4	-16.7	33.3	16.7	83.3	60.0	20.0
原材料等の仕入価格	12.5	12.5	20.0	20.0	-5.9	0.0	-4.5	-5.3	5.9									

旅客輸送サービス	2019年				2020年				2021年				2022年				2023年	
	1~3月 実績	4~6月 実績	7~9月 実績	10~12月 実績	1~3月 実績	4~6月 実績	7~9月 実績	10~12月 実績	1~3月 実績	4~6月 実績	7~9月 実績	10~12月 実績	1~3月 実績	4~6月 実績	7~9月 実績	10~12月 見通し	10~12月 実績	1~3月 見通し
全体的な景況感	2.3	-20.9	-10.9	2.2	-72.3	-97.6	-88.5	-92.8	-87.0	-55.1	-60.9	-22.2	17.2	31.0	55.2	48.3	50.0	27.3
売上高	-7.0	-11.6	-10.9	6.5	-78.3	-98.8	-93.6	-91.3	-89.9	-55.1	-71.0	-27.8	20.7	31.0	55.2	51.7	50.0	27.3
営業利益	-27.9	-30.2	-15.2	-6.5	-83.1	-97.6	-91.0	-95.7	-88.4	-58.0	-72.5	-37.5	6.9	20.7	34.5	34.5	40.9	36.4
従業員数(正規)	-65.1	-67.4	-47.8	-54.3	-21.7	-19.3	-20.5	-46.4	-21.7	-21.7	-24.6	-34.7	-62.1	-75.9	-75.9	-75.9	-63.6	-54.5
従業員数(非正規)	-39.5	-39.5	-28.3	-32.6	-4.8	-7.2	-6.4	-14.5	-14.5	-18.8	-22.2	-31.0	-34.5	-34.5	-37.9	-34.5	-27.3	-31.8
商品・サービスの販売価格	7.0	11.6	-2.2	17.4	-13.3	-26.5	-24.4	-14.5	-10.1	-5.8	-11.6	-8.3	-6.9	-6.9	-6.9	3.4	13.8	13.6
利用者数(県民)	-	-	-	-	-75.9	-80.7	-79.5	-78.3	-76.8	-52.2	-63.8	-29.2	3.4	24.1	24.1	31.0	13.6	18.2
利用者数(国内観光客)	16.3	14.0	-4.3	-10.9	-72.3	-86.7	-84.6	-75.4	-75.4	-52.2	-60.9	-9.7	24.1	41.4	48.3	44.8	40.9	40.9
利用者数(海外観光客)	9.3	14.0	-23.9	-21.7	-71.1	-71.1	-78.2	-73.9	-66.7	-49.3	-53.6	-18.1	-17.2	-6.9	-6.9	10.3	-4.5	9.1
原材料等の仕入価格	27.9	27.9	34.8	39.1	-6.0	-15.7	-9.0	2.9	26.1	26.1	31.9	44.4	51.7	55.2	55.2	68.2	68.2	54.5
生産・販売などの設備	-4.7	-7.0	-6.5	-10.9	15.7	15.7	12.8	10.1	8.7	11.6	15.9	-4.2	-20.7	-27.6	-20.7	-20.7	-31.8	-40.9

輸送設備レンタルサービス	2019年				2020年				2021年				2022年				2023年	
	1~3月 実績	4~6月 実績	7~9月 実績	10~12月 実績	1~3月 実績	4~6月 実績	7~9月 実績	10~12月 実績	1~3月 実績	4~6月 実績	7~9月 実績	10~12月 実績	1~3月 実績	4~6月 実績	7~9月 実績	10~12月 見通し	10~12月 実績	1~3月 見通し
全体的な景況感	-100.0	-100.0	40.0	-24.0	-63.6	-93.3	-87.5	-42.9	-78.6	-57.1	-35.7	-14.3	33.3	100.0	100.0	100.0	100.0	100.0
売上高	-100.0	-100.0	40.0	4.0	-68.2	-93.3	-87.5	-42.9	-71.4	-57.1	-50.0	-14.3	33.3	100.0	100.0	100.0	100.0	100.0
営業利益	-75.0	-75.0	24.0	-16.0	-68.2	-93.3	-87.5	-50.0	-71.4	-85.7	-35.7	-14.3	33.3	100.0	100.0	100.0	100.0	100.0
従業員数(正規)	-100.0	-100.0	-48.0	-52.0	18.2	46.7	25.0	21.4	35.7	28.6	21.4	-42.9	-33.3	-66.7	-66.7	-100.0	-100.0	-100.0
従業員数(非正規)	-100.0	-100.0	-40.0	-40.0	22.7	53.3	31.3	21.4	35.7	21.4	14.3	-42.9	-33.3	-33.3	-66.7	-66.7	-100.0	-100.0
商品・サービスの販売価格	0.0	0.0	-8.0	-24.0	-27.3	-53.3	-68.8	-50.0	-14.3	-21.4	-28.6	-14.3	0.0	0.0	66.7	66.7	0.0	0.0
利用者数(県民)	-	-	-	-	-31.8	-80.0	-75.0	-42.9	-14.3	-35.7	-28.6	14.3	0.0	33.3	66.7	66.7	0.0	0.0
利用者数(国内観光客)	0.0	0.0	24.0	-12.0	-72.7	-93.3	-93.8	-28.6	-78.6	-57.1	-64.3	-28.6	33.3	100.0	100.0	100.0	0.0	0.0
利用者数(海外観光客)	0.0	0.0	8.0	-16.0	-59.1	-66.7	-56.3	-64.3	-71.4	-64.3	-42.9	-42.9	0.0	0.0	0.0	66.7	100.0	100.0
原材料等の仕入価格	0.0	0.0	44.0	48.0	13.6	0.0	0.0	14.3	42.9	42.9	50.0	0.0	0.0	33.3	33.3	66.7	0.0	0.0
生産・販売などの設備	-100.0	-100.0	-20.0	-12.0	9.1	20.0	12.5	14.3	42.9	28.6	21.4	-14.3	0.0	0.0	-33.3	-33.3	0.0	0.0

【エリア別】

那覇エリア	2019年				2020年				2021年				2022年				2023年	
	1~3月 実績	4~6月 実績	7~9月 実績	10~12月 実績	1~3月 実績	4~6月 実績	7~9月 実績	10~12月 実績	1~3月 実績	4~6月 実績	7~9月 実績	10~12月 実績	1~3月 実績	4~6月 実績	7~9月 実績	10~12月 見通し	10~12月 実績	1~3月 見通し
全体的な景況感	-16.5	0.0	-29.9	-48.1	-91.3	-95.5	-92.9	-93.2	-81.8	-45.5	-60.0	-1.0	20.0	44.0	66.0	58.0	63.6	54.5
売上高	-11.0	4.4	-24.7	-41.6	-87.7	-97.7	-95.7	-95.7	-82.7	-42.7	-63.6	-1.0	24.0	58.0	64.0	64.0	68.8	58.4
営業利益	-26.4	-18.7	-31.2	-46.8	-84.1	-96.2	-93.6	-96.6	-84.5	-46.4	-60.0	-12.0	0.0	32.0	40.0	46.0	45.5	49.4
従業員数(正規)	-41.8	-41.8	-26.0	-28.6	19.6	18.0	12.8	11.1	1.8	5.5	3.6	-7.0	-26.0	-32.0	-48.0	-44.0	-49.4	-48.1
従業員数(非正規)	-49.5	-48.4	-19.5	-19.5	22.5	16.5	17.7	9.4	10.0	3.6	1.8	-23.0	-22.0	-20.0	-28.0	-36.0	-36.4	-36.4
商品・サービスの販売価格	13.2	13.2	-1.3	-2.6	-31.9	-42.1	-31.9	-40.2	-14.5	-8.2	-7.3	-6.0	14.0	26.0	34.0	42.0	39.0	41.6
利用者数(県民)	-	-	-	-	-69.6	-69.2	-69.5	-71.8	-47.3	-30.9	-43.6	7.0	8.0	36.0	42.0	46.0	32.5	31.2
利用者数(国内観光客)	-5.5	8.8	-10.4	-20.8	-89.1	-92.5	-89.4	-87.2	-71.8	-42.7	-60.9	12.0	24.0	46.0	56.0	66.0	53.2	50.6
利用者数(海外観光客)	3.3	1.1	-32.5	-41.6	-82.6	-79.7	-80.1	-73.5	-68.2	-54.5	-55.5	-25.0	-14.0	-16.0	-12.0	18.0	20.8	40.3
原材料等の仕入価格	31.9	30.8	48.1	48.1	8.7	10.5	7.1	-3.4	31.8	34.5	38.2	41.0	46.0	60.0	66.0	72.0	75.3	75.3
生産・販売などの設備	-16.5	-17.6	-11.7	-10.4	1.4	9.0	6.4	7.7	-4.5	-6.4	-4.5	-4.0	-4.0	-8.0	-6.0	-12.0	-26.0	-26.0

本島北部エリア	2019年				2020年				2021年				2022年				2023年	
	1~3月 実績	4~6月 実績	7~9月 実績	10~12月 実績	1~3月 実績	4~6月 実績	7~9月 実績	10~12月 実績	1~3月 実績	4~6月 実績	7~9月 実績	10~12月 実績	1~3月 実績	4~6月 実績	7~9月 実績	10~12月 見通し	10~12月 実績	1~3月 見通し
全体的な景況感	-7.8	-3.9	-24.5	-30.2	-81.6	-98.0	-88.2	-72.3	-84.3	-55.4	-50.6	-27.9	14.8	44.4	74.1	44.4	67.9	42.9
売上高	-9.8	-17.6	-18.9	-20.8	-81.6	-93.1	-94.1	-73.5	-84.3	-44.6	-55.4	-31.4	29.6	55.6	66.7	51.9	75.0	42.9
営業利益	-9.8	-15.7	-24.5	-28.3	-82.5	-92.2	-92.9	-72.3	-78.3	-47.0	-55.4	-36.0	0.0	33.3	63.0	44.4	46.4	17.9
従業員数(正規)	-31.4	-35.3	-32.1	-28.3	3.5	10.8	8.2	3.6	12.0	12.0	7.2	-5.8	-59.3	-63.0	-66.7	-55.6	-46.4	-46.4
従業員数(非正規)	-41.2	-41.2	-43.4	-39.6	4.4	3.9	12.9	1.2	4.8	0.0	-7.2	-17.4	-40.7	-40.7	-44.4	-40.7	-39.3	-32.1
商品・サービスの販売価格	0.0	0.0	-7.5	-1.9	-34.2	-34.3	-36.5	-30.1	-21.7	-10.8	-9.6	-11.6	11.1	14.8	48.1	51.9	28.6	32.1
利用者数(県民)	-	-	-	-	-64.9	-73.5	-37.6	-39.8	-44.6	-22.9	-34.9	-12.8	29.6	48.1	51.9	37.0	42.9	17.9
利用者数(国内観光客)	-2.0	-3.9	-13.2	-17.0	-81.6	-88.2	-92.9	-75.9	-75.9	-43.4	-54.2	-11.6	18.5	44.4	66.7	63.0	57.1	35.7
利用者数(海外観光客)	-2.0	-11.8	-32.1	-41.5	-73.7	-70.6	-77.6	-62.7	-49.4	-42.2	-39.8	-16.3	-29.6	-22.2	-3.7	22.2	17.9	32.1
原材料等の仕入価格	33.3	33.3	20.8	26.4	1.8	2.0	14.1	7.2	15.7	15.7	27.7	33.7	55.6	55.6	55.6	66.7	75.0	67.9
生産・販売などの設備	-7.8	-7.8	-5.7	-5.7	8.8	9.8	4.7	-8.4	3.6	3.6	2.4	-3.5	-11.1	-14.8	-14.8	-18.5	-14.3	-17.9

本島中部エリア	2019年				2020年				2021年				2022年				2023年	
	1~3月 実績	4~6月 実績	7~9月 実績	10~12月 実績	1~3月 実績	4~6月 実績	7~9月 実績	10~12月 実績	1~3月 実績	4~6月 実績	7~9月 実績	10~12月 実績	1~3月 実績	4~6月 実績	7~9月 実績	10~12月 見通し	10~12月 実績	1~3月 見通し
全体的な景況感	1.6	-9.7	-14.1	-26.6	-76.9	-89.3	-87.6	-87.5	-67.1	-28.6	-41.4	-28.1	-16.0	12.0	52.0	24.0	52.4	38.1
売上高	0.0	-1.6	-9.4	-26.6	-75.9	-91.1	-89.7	-87.5	-71.4	-34.3	-41.4	-28.1	-16.0	12.0	36.0	28.0	52.4	38.1
営業利益	-8.1	-12.9	-9.4	-34.4	-72.2	-87.5	-84.5	-83.3	-68.6	-48.6	-50.0	-37.1	-32.0	-12.0	8.0	4.0	42.9	38.1
従業員数(正規)	-37.1	-40.3	-23.4	-23.4	-2.8	1.8	-7.2	-9.4	-5.7	-8.6	-14.3	-19.1	-24.0	-24.0	-32.0	-36.0	-33.3	-38.1
従業員数(非正規)	-32.3	-35.5	-21.9	-23.4	4.6	8.0	5.2	1.0	-10.0	-14.3	-10.0	-10.1	-36.0	-36.0	-44.0	-44.0	-38.1	-38.1
商品・サービスの販売価格	8.1	9.7	-4.7	0.0	-25.0	-22.3	-22.7	-21.9	-21.4	-11.4	-12.9	-2.2	-12.0	-4.0	24.0	28.0	52.4	47.6
利用者数(県民)	-	-	-	-	-58.3	-63.4	-71.1	-51.0	-45.7	-21.4	-35.7	-5.6	-12.0	16.0	32.0	16.0	0.0	14.3
利用者数(国内観光客)	1.6	-4.8	-6.3	-17.2	-66.7	-83.0	-76.3	-75.0	-64.3	-44.3	-41.4	-27.0	-20.0	16.0	20.0	24.0	19.0	38.1
利用者数(海外観光客)	-4.8	-4.8	-25.0	-35.9	-60.2	-75.0	-68.0	-72.9	-48.6	-40.0	-40.0	-37.1	-24.0	-8.0	-8.0	12.0	0.0	33.3
原材料等の仕入価格	25.8	27.4	29.7	37.5	4.6	-0.9	2.1	0.0	15.7									

八重山エリア	2019年				2020年				2021年				2022年				2023年	
	1~3月 実績	4~6月 実績	7~9月 実績	10~12月 実績	1~3月 実績	4~6月 実績	7~9月 実績	10~12月 実績	1~3月 実績	4~6月 実績	7~9月 実績	10~12月 実績	1~3月 実績	4~6月 実績	7~9月 実績	10~12月 見通し	10~12月 実績	1~3月 見通し
全体的な景況感	-19.1	4.3	-14.0	-40.0	-48.1	-95.9	-92.9	-61.6	-79.5	-20.5	-43.4	-44.7	-15.0	35.0	60.0	35.0	53.8	30.8
売上高	-12.8	8.5	-16.0	-48.0	-50.6	-96.9	-94.9	-65.8	-81.9	-28.9	-49.4	-40.0	-5.0	65.0	60.0	50.0	38.5	46.2
営業利益	-8.5	19.1	-18.0	-52.0	-55.6	-92.9	-94.9	-65.8	-79.5	-34.9	-51.8	-45.9	-5.0	45.0	55.0	45.0	-15.4	0.0
従業員数(正規)	-34.0	-34.0	-36.0	-28.0	-6.2	17.3	6.1	-5.5	13.3	12.0	13.3	-10.6	-10.0	-30.0	-45.0	-40.0	-30.8	-30.8
従業員数(非正規)	-38.3	-34.0	-26.0	-20.0	1.2	13.3	12.2	-6.8	3.6	7.2	2.4	-15.3	-20.0	-35.0	-55.0	-50.0	-38.5	-38.5
商品・サービスの販売価格	2.1	10.6	20.0	18.0	-13.6	-26.5	-27.6	-19.2	-4.8	-4.8	-8.4	-11.8	10.0	25.0	35.0	60.0	38.5	38.5
利用者数(県民)	-	-	-	-	-45.7	-72.4	-68.4	-49.3	-51.8	-32.5	-30.1	-31.8	-25.0	10.0	30.0	30.0	23.1	23.1
利用者数(国内観光客)	-6.4	8.5	-14.0	-32.0	-43.2	-88.8	-77.6	-53.4	-71.1	-39.8	-43.4	-23.5	-5.0	60.0	70.0	60.0	53.8	38.5
利用者数(海外観光客)	25.5	29.8	6.0	-6.0	-60.5	-66.3	-66.3	-64.4	-56.6	-48.2	-43.4	-23.5	-40.0	-20.0	-20.0	-10.0	15.4	15.4
原材料等の仕入価格	42.6	44.7	42.0	44.0	13.6	-3.1	3.1	5.5	21.7	22.9	21.7	34.1	65.0	75.0	85.0	90.0	84.6	76.9
生産・販売などの設備	-12.8	-14.9	-6.0	-6.0	2.5	6.1	6.1	2.7	4.8	3.6	3.6	-11.8	0.0	-15.0	-20.0	-10.0	-23.1	-23.1

宮古エリア	2019年				2020年				2021年				2022年				2023年	
	1~3月 実績	4~6月 実績	7~9月 実績	10~12月 実績	1~3月 実績	4~6月 実績	7~9月 実績	10~12月 実績	1~3月 実績	4~6月 実績	7~9月 実績	10~12月 実績	1~3月 実績	4~6月 実績	7~9月 実績	10~12月 見通し	10~12月 実績	1~3月 見通し
全体的な景況感	16.7	-12.5	0.0	-16.7	-78.8	-97.9	-87.7	-78.9	-85.7	-54.8	-69.0	-51.0	-6.3	37.5	56.3	37.5	75.0	37.5
売上高	-4.2	-16.7	12.5	0.0	-80.8	-97.9	-91.2	-76.3	-85.7	-50.0	-59.5	-59.2	31.3	56.3	62.5	43.8	81.3	43.8
営業利益	-12.5	-20.8	0.0	-12.5	-80.8	-95.7	-89.5	-73.7	-83.3	-52.4	-71.4	-55.1	6.3	37.5	56.3	18.8	43.8	31.3
従業員数(正規)	-45.8	-41.7	-25.0	-20.8	9.6	14.9	3.5	-18.4	7.1	9.5	11.9	-10.2	-31.3	-43.8	-43.8	-37.5	-31.3	-18.8
従業員数(非正規)	-54.2	-54.2	-25.0	-12.5	11.5	23.4	1.8	-2.6	0.0	0.0	-2.4	-14.3	-6.3	-12.5	-25.0	-18.8	-25.0	-37.5
商品・サービスの販売価格	20.8	25.0	20.8	29.2	-32.7	-44.7	-29.8	-39.5	-2.4	-4.8	-2.4	-8.2	0.0	0.0	6.3	18.8	50.0	68.8
利用者数(県民)	-	-	-	-	-55.8	-87.2	-66.7	-57.9	-47.6	-38.1	-42.9	-49.0	-25.0	18.8	43.8	37.5	50.0	37.5
利用者数(国内観光客)	16.7	33.3	-33.3	-37.5	-73.1	-87.2	-84.2	-63.2	-69.0	-42.9	-59.5	-53.1	6.3	50.0	56.3	50.0	62.5	62.5
利用者数(海外観光客)	4.2	0.0	-20.8	-25.0	-51.9	-66.0	-59.6	-57.9	-57.1	-52.4	-47.6	-34.7	-12.5	0.0	6.3	12.5	43.8	43.8
原材料等の仕入価格	58.3	62.5	50.0	54.2	-7.7	4.3	5.3	7.9	33.3	28.6	31.0	28.6	43.8	50.0	43.8	50.0	87.5	81.3
生産・販売などの設備	-12.5	-8.3	4.2	8.3	5.8	6.4	1.8	2.6	4.8	2.4	4.8	-8.2	-12.5	-12.5	-18.8	-18.8	-18.8	-25.0

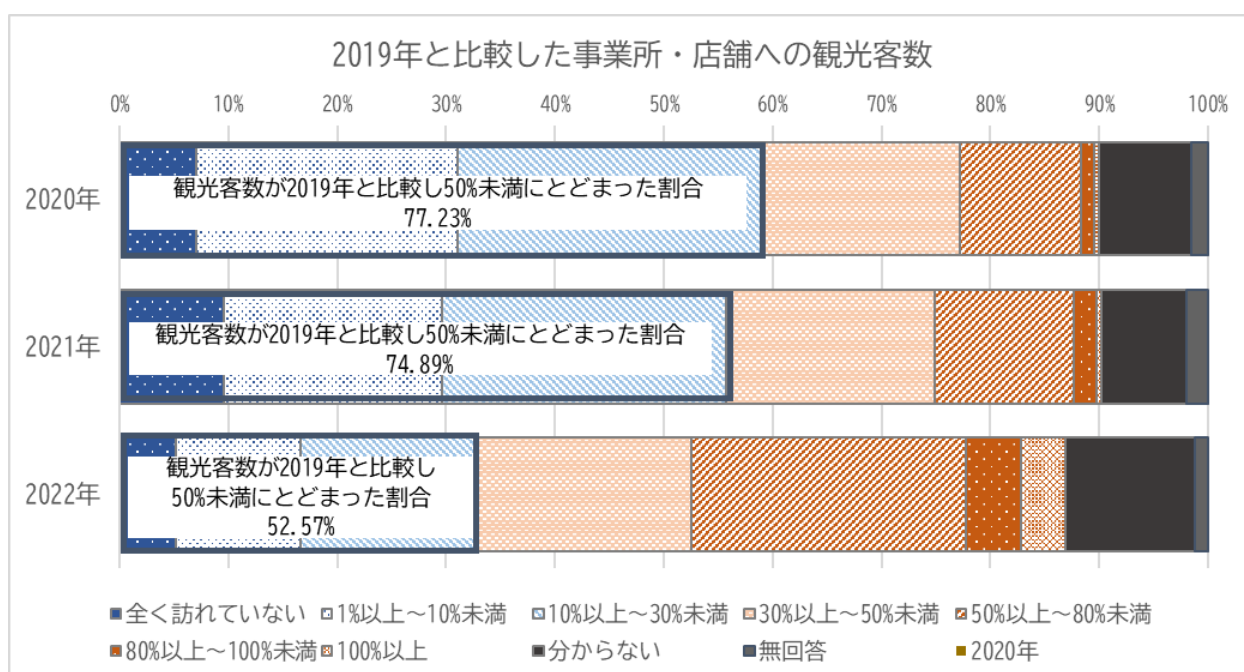
4. 新型コロナウイルス感染症（COVID-19）による企業活動への影響調査

景況感調査と併せ、長期化する新型コロナウイルス感染症（COVID-19）による、企業活動への影響について、調査を行った。

(1) コロナ以前(2019年1年間)と比較した、観光客の誘客状況及び事業所・店舗の経営状況

コロナ以前である2019年と比較し、年間の観光客数が50%未満にとどまった事業所・店舗の割合は、前回調査では、7割以上となっていたが、今回調査(2022年)では、5割程度まで減少しており、入域観光客数の増加とあわせ、観光客が戻りつつあると推察される。

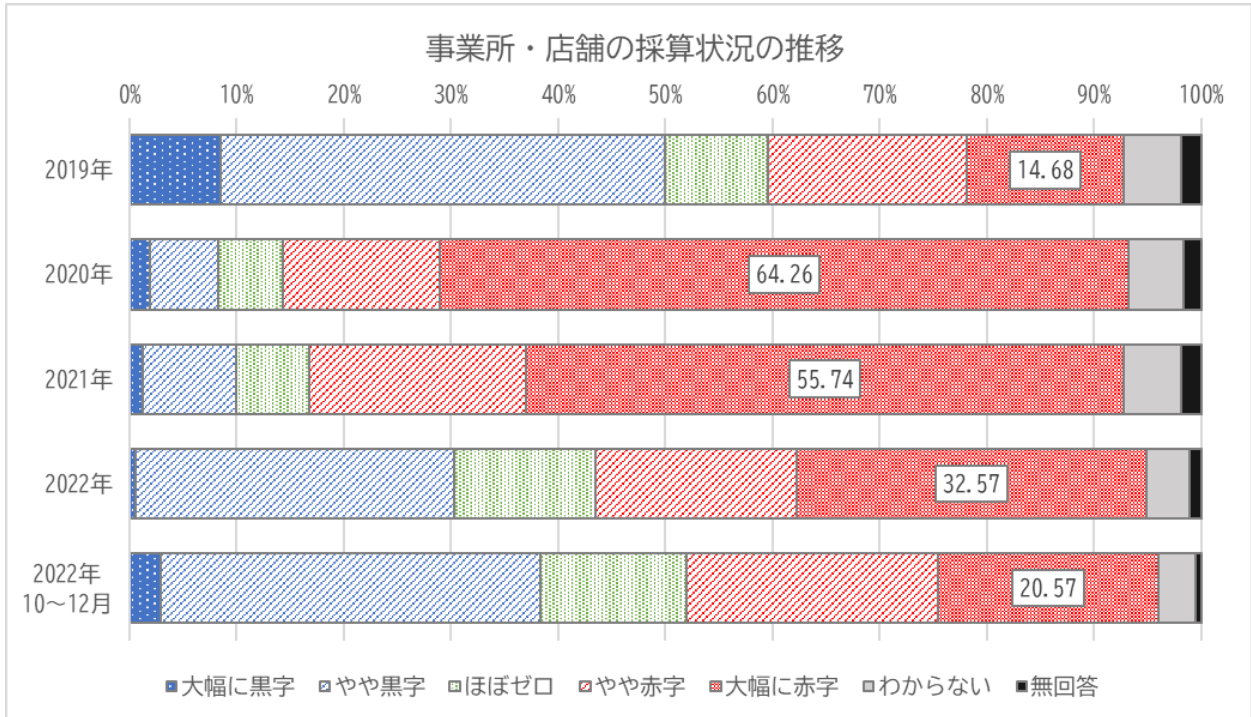
前回調査で2020年は64.2%、2021年も55.7%と高い水準にとどまっていた事業所・店舗の採算状況についても、今回調査では、2022年は32.5%、2022年第4四半期(10~12月)のみで見ると、20.5%まで減少しており、コロナ以前の2019年の水準に近付いており、経営状況はやや改善傾向がみられる。



問3-1② コロナ以前(2019年1年間)と比較し、観光客はどのぐらい訪れていますか。(%)

	全業種・エリア		
	前回調査		今回調査
	2020年	2021年	2022年
全く訪れていない	7.02	9.57	5.14
1%以上~10%未満	24.04	20.00	11.43
10%以上~30%未満	27.87	26.17	16.00
30%以上~50%未満	18.30	19.15	20.00
50%以上~80%未満	11.06	12.77	25.14
80%以上~100%未満	1.28	2.13	5.14
100%以上	0.43	0.43	4.00
分からない	8.51	7.87	12.00
無回答	1.49	1.91	1.14

※2020年、2021年結果は、R3年第4四半期調査での調査結果を引用



問3-2② 貴事業所・店舗の採算状況について、お聞かせください。

(%)

	全業種・エリア				
	前回調査			今回調査	
	2019年	2020年	2021年	2022年	2022年 10~12月
大幅に黒字	8.51	1.91	1.28	0.57	2.86
やや黒字	41.49	6.38	8.72	29.71	35.43
ほぼゼロ	9.57	5.96	6.81	13.14	13.71
やや赤字	18.51	14.68	20.21	18.86	23.43
大幅に赤字	14.68	64.26	55.74	32.57	20.57
わからない	5.32	5.11	5.32	4.00	3.43
無回答	1.91	1.70	1.91	1.14	0.57

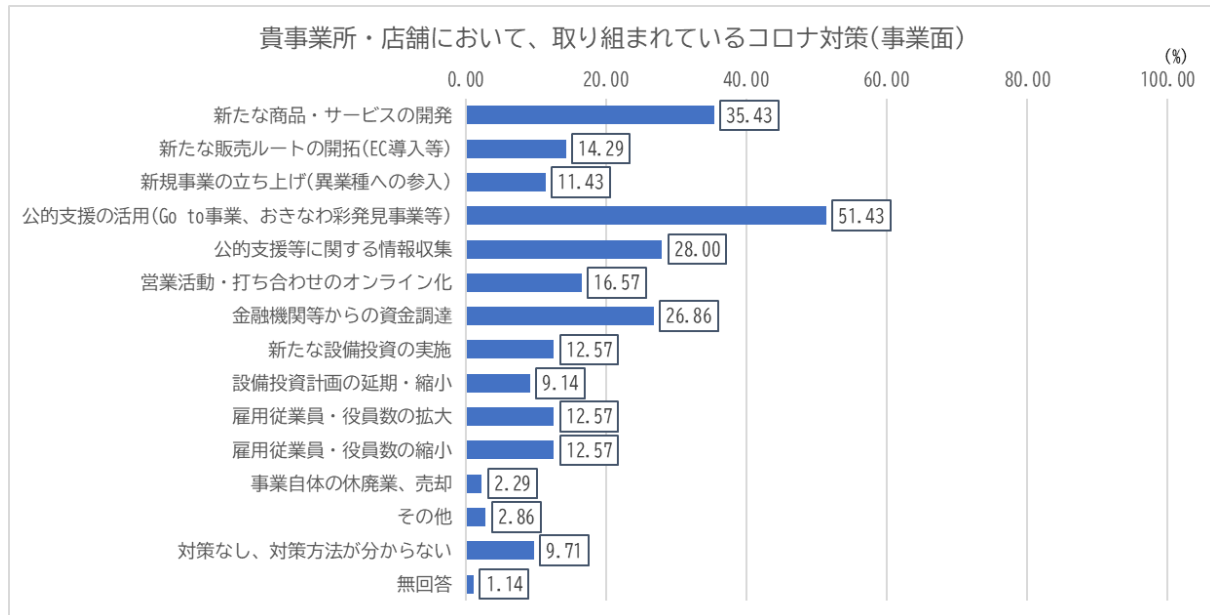
※2019年、2020年、2021年結果は、R3年第4四半期調査での調査結果を引用

(2) 事業所・店舗において、取り組まれているコロナ対策

事業所・店舗において、取り組まれているコロナ対策について、前回調査に引き続き、「事業面」、「従業員の感染防止」、「利用者の感染防止」の3つの観点から、調査を行った。

「事業面」での取り組みとしては、前回調査から引き続き、「公的支援の活用(Go to 事業、おきなわ彩発見等)」(51.4%)と回答した事業者が半数以上となった。一方で、「公的支援等に関する情報収集」(28.0%)、「金融機関等からの資金調達」(26.8%)と回答する企業は減少傾向にある。また、「営業活動・打ち合わせのオンライン化」(26.8%)を上げる企業も10ポイント程度減少しており、対面での企業活動が徐々に再開しつつある可能性がある。「従業員の感染防止」では、「マスク・除菌スプレーの配布・設置」、「利用者の感染防止」では、「利用(入店)時の検温・消毒、マスク着用の呼びかけ」について、それぞれ9割前後の事業所・店舗が取り組んでいると回答しており、新しい生活様式に沿った感染対策の取り組みが定着していることが明らかとなった。一方で、ソーシャルディスタンスの確保や従業員の健康観察といった項目については、前年と比較して回答割合が低くなっており、令和5年5月に予定されている新型コロナウイルス感染症の感染法上の位置づけの5類引き下げを前に、これまでの感染対策の在り方の見直しと併せて、今後の動きを注視していく必要がある。

(事業面)

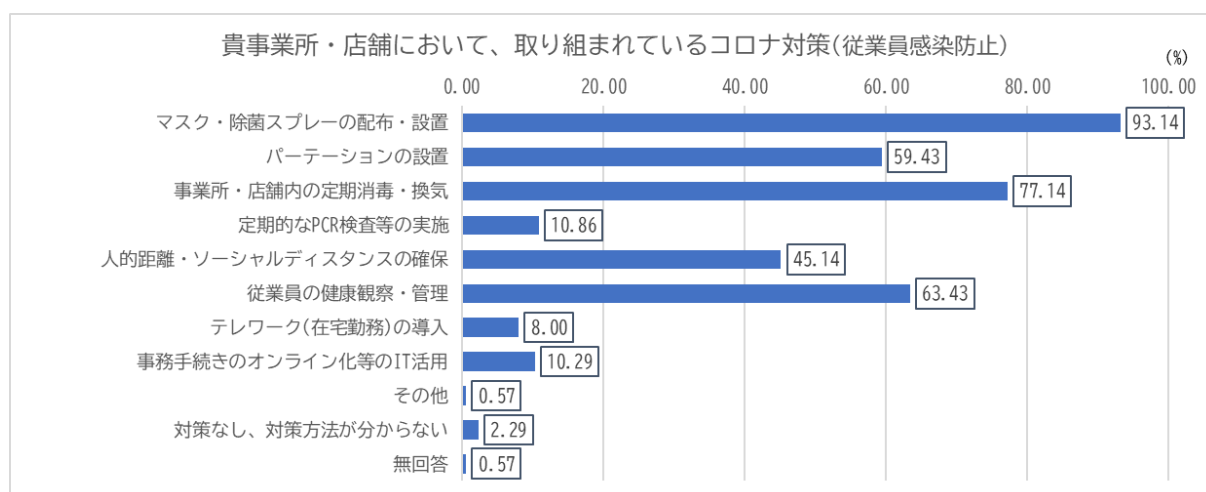


問4① 貴事業所・店舗において、取り組まれているコロナ対策について、あてはまるものをお答えください。(事業面での取り組み)

	全業種・エリア (%)		前年と比較した増減(2022-2021)
	2021年 前回調査	2022年	
新たな商品・サービスの開発	35.53	35.43	-0.10
新たな販売ルートの開拓(EC導入等)	16.17	14.29	-1.88
新規事業の立ち上げ(異業種への参入)	10.21	11.43	1.22
公的支援の活用(Go to事業、おきなわ彩発見事業等)	50.21	51.43	1.22
公的支援等に関する情報収集	42.34	28.00	-14.34
営業活動・打ち合わせのオンライン化	20.21	16.57	-3.64
金融機関等からの資金調達	36.60	26.86	-9.74
新たな設備投資の実施	21.49	12.57	-8.92
設備投資計画の延期・縮小	12.55	9.14	-3.41
雇用従業員・役員数の拡大	4.68	12.57	7.89
雇用従業員・役員数の縮小	15.96	12.57	-3.39
事業自体の休廃業、売却	5.32	2.29	-3.03
その他	2.13	2.86	0.73
対策なし、対策方法が分からない	8.09	9.71	1.63
無回答	3.19	1.14	-2.05

※2021年結果は、R3年第4四半期調査での調査結果を引用

(従業員の感染防止)

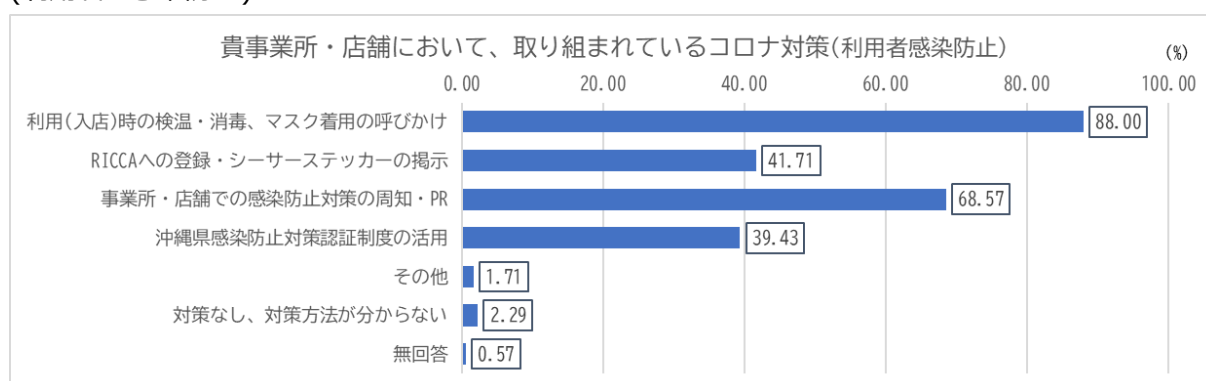


問4② 貴事業所・店舗において、取り組まれているコロナ対策について、あてはまるものをお答えください。(従業員の感染防止のための取り組み)

	全業種・エリア		(%)
	2021年 前回調査	2022年	前年と比較 した増減 (2022-2021)
マスク・除菌スプレースの配布・設置	95.11	93.14	-1.96
パーテーションの設置	60.21	59.43	-0.78
事業所・店舗内の定期消毒・換気	81.91	77.14	-4.77
定期的なPCR検査等の実施	10.21	10.86	0.64
人的距離・ソーシャルディスタンスの確保	60.64	45.14	-15.50
従業員の健康観察・管理	72.13	63.43	-8.70
テレワーク(在宅勤務)の導入	7.02	8.00	0.98
事務手続きのオンライン化等のIT活用	11.06	10.29	-0.78
その他	1.70	0.57	-1.13
対策なし、対策方法が分からない	0.64	2.29	1.65
無回答	1.91	0.57	-1.34

※2021年結果は、R3年第4四半期調査での調査結果を引用

(利用者の感染防止)



問4③ 貴事業所・店舗において、取り組まれているコロナ対策について、あてはまるものをお答えください。(利用者の感染対策のための取り組み)

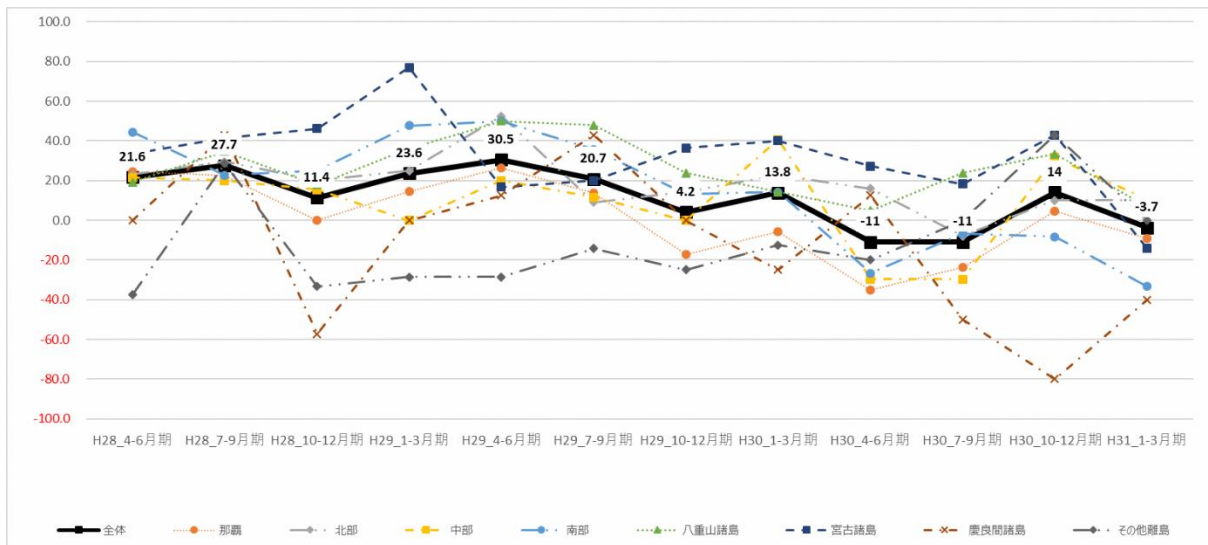
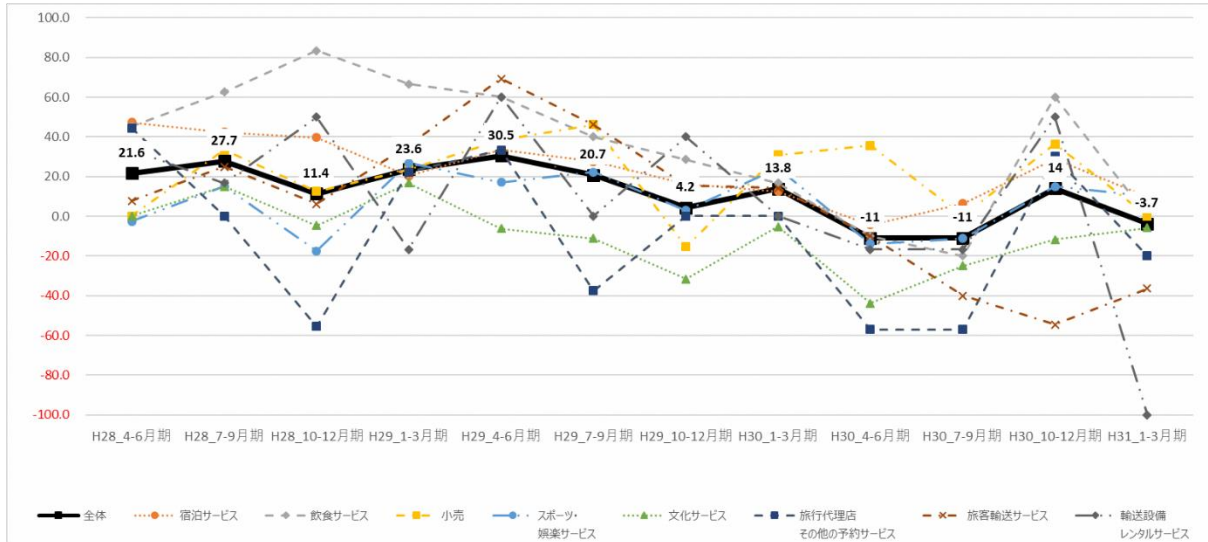
	全業種・エリア		(%)
	2021年 前回調査	2022年	前年と比較 した増減 (2022-2021)
利用(入店)時の検温・消毒、マスク着用の呼びかけ	89.79	88.00	-1.79
RICCAへの登録・シーサーステッカーの掲示	46.17	41.71	-4.46
事業所・店舗での感染防止対策の周知・PR	68.09	68.57	0.49
沖縄県感染防止対策認証制度の活用	43.83	39.43	-4.40
その他	2.55	1.71	-0.84
対策なし、対策方法が分からない	2.34	2.29	-0.05
無回答	2.77	0.57	-2.19

※2021年結果は、R3年第4四半期調査での調査結果を引用

5. 参考資料

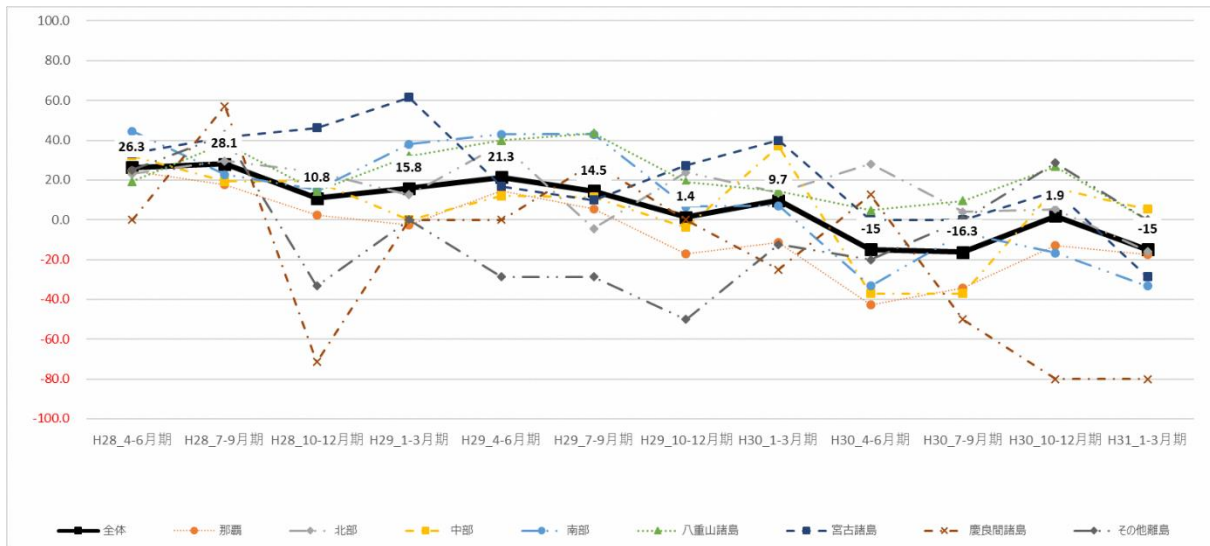
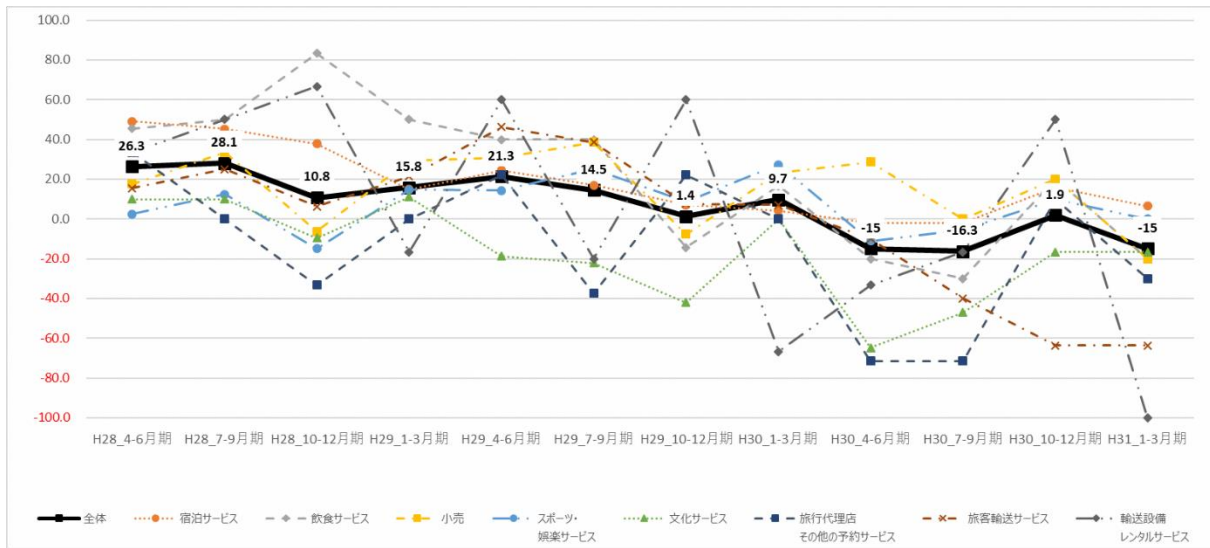
(1) 過去調査結果(平成 28 年度～平成 30 年度) 【県内企業の景況判断 DI】

【売上 DI】



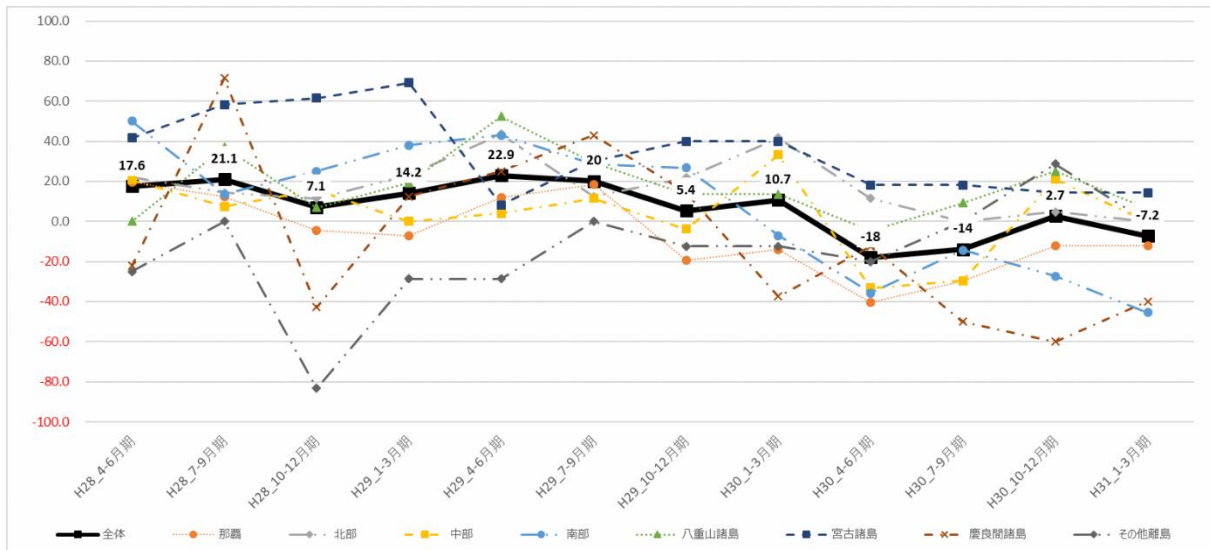
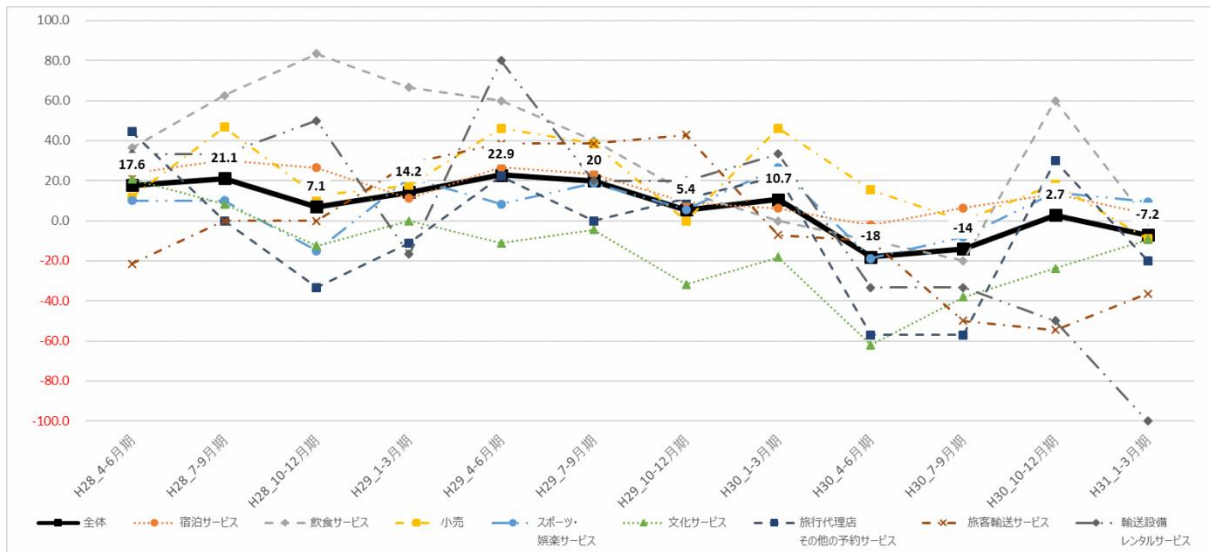
売上高		H28				H29				H30			
		H28_4-6 月期	H28_7-9 月期	H28_10-12 月期	H29_1-3 月期	H29_4-6 月期	H29_7-9 月期	H29_10-12 月期	H30_1-3 月期	H30_4-6 月期	H30_7-9 月期	H30_10-12 月期	H31_1-3 月期
全体	全体	21.6	27.7	11.4	23.6	30.5	20.7	4.2	13.8	-11	-11	14	-3.7
TSA分類	宿泊サービス	47.3	42.3	39.6	20.4	33.3	27.7	16.3	12.5	-4.3	6.4	29	9.7
	飲食サービス	45.5	62.5	83.3	66.7	60	40	28.6	16.7	-10	-20	60	0
	小売	0.0	33.3	12.5	23.5	38.5	46.2	-15.4	30.8	35.7	0	36.4	0
	スポーツ・娯楽サービス	-2.5	15.0	-17.5	26.8	17.1	22.2	2.9	24.2	-13.9	-11.1	15	10
	文化サービス	0.0	15.0	-4.8	16.7	-6.3	-11.1	-31.6	-5.3	-43.8	-25	-11.8	-5.9
	旅行代理店その他の予約サービス	44.4	0.0	-55.6	22.2	33.3	-37.5	0	0	-57.1	-57.1	30	-20
	旅客輸送サービス	7.7	25.0	6.3	35.7	69.2	46.2	15.4	14.3	-10	-40	-54.5	-36.4
	輸送設備レンタルサービス	33.3	16.7	50.0	-16.7	60	0	40	0	-16.7	-16.7	50	-100
地域別	那覇	24.4	22.5	0.0	14.6	26.5	13.9	-17.1	-5.7	-35.3	-23.5	4.5	-9.1
	北部	23.1	29.6	20.0	25.0	52.4	9.1	14.3	22.7	16	-8	10	10
	中部	21.4	20.0	15.4	0.0	20	11.5	0	40.7	-29.6	-29.6	31.6	10.5
	南部	44.4	22.7	25.0	47.6	50	35.7	13.3	14.3	-26.7	-6.7	-8.3	-33.3
	八重山諸島	19.2	34.6	17.9	36.0	50	47.8	23.8	14.3	4.8	23.8	33.3	6.7
	宮古諸島	33.3	41.7	46.2	76.9	16.7	20	36.4	40	27.3	18.2	42.9	-14.3
	慶良間諸島	0.0	42.9	-57.1	0.0	12.5	42.9	0	-25	12.5	-50	-80	-40
	その他離島	-37.5	28.6	-33.3	-28.6	-28.6	-14.3	-25	-12.5	-20	0	42.9	0

【営業利益 DI】



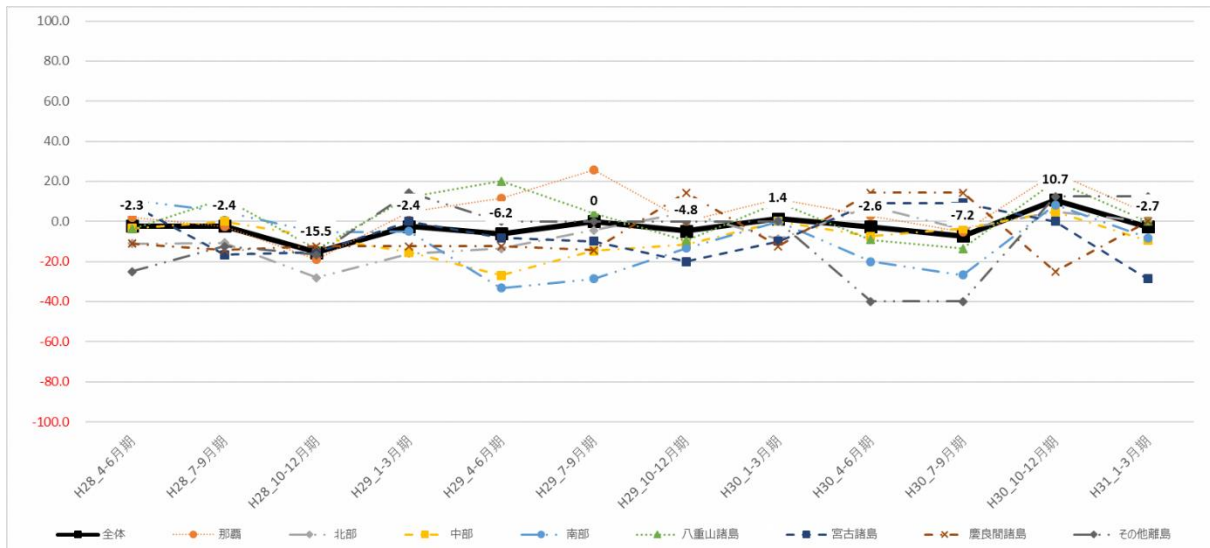
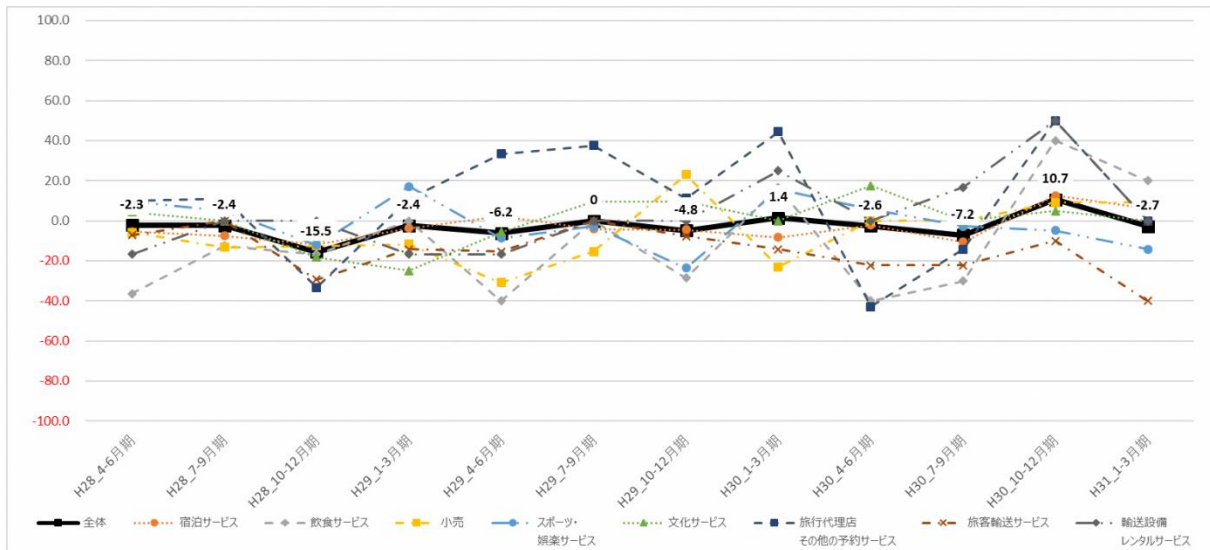
営業利益		H28				H29				H30			
		H28_4-6 月期	H28_7-9 月期	H28_10-12 月期	H29_1-3 月期	H29_4-6 月期	H29_7-9 月期	H29_10-12 月期	H30_1-3 月期	H30_4-6 月期	H30_7-9 月期	H30_10-12 月期	H31_1-3 月期
全体	全体	26.3	28.1	10.8	15.8	21.3	14.5	1.4	9.7	-15	-16.3	1.9	-15
TSA分類	宿泊サービス	49.1	45.3	37.7	14.8	24.4	17	7	4.2	-2.1	-2.1	16.1	6.5
	飲食サービス	45.5	50.0	83.3	50.0	40	40	-14.3	16.7	-20	-30	20	-20
	小売	17.6	33.3	-6.3	29.4	30.8	38.5	-7.7	23.1	28.6	0	20	-20
	スポーツ・娯楽サービス	2.5	12.5	-15.0	14.6	14.3	25	8.8	27.3	-11.1	-5.6	10	0
	文化サービス	10.0	10.0	-9.5	11.1	-18.8	-22.2	-42.1	0	-64.7	-47.1	-16.7	-16.7
	旅行代理店その他の予約サービス	33.3	0.0	-33.3	0.0	22.2	-37.5	22.2	0	-71.4	-71.4	10	-30
	旅客輸送サービス	15.4	25.0	6.3	21.4	46.2	38.5	7.7	7.1	-10	-40	-63.6	-63.6
	輸送設備レンタルサービス	33.3	50.0	66.7	-16.7	60	-20	60	-66.7	-33.3	-16.7	50	-100
地域別	那覇	24.4	17.5	2.4	-2.4	14.7	5.6	-17.1	-11.4	-42.9	-34.3	-13	-17.4
	北部	23.1	29.6	24.0	12.5	38.1	-4.5	23.8	13.6	28	4	5.3	-15.8
	中部	32.1	19.2	19.2	0.0	12	11.5	-3.8	37	-37	-37	15.8	5.3
	南部	44.4	22.7	15.0	38.1	42.9	42.9	6.7	7.1	-33.3	-6.7	-16.7	-33.3
	八重山諸島	19.2	38.5	14.3	32.0	40	43.5	19	14.3	4.8	9.5	26.7	0
	宮古諸島	33.3	41.7	46.2	61.5	16.7	10	27.3	40	0	0	14.3	-28.6
	慶良間諸島	0.0	57.1	-71.4	0.0	0	28.6	0	-25	12.5	-50	-80	-80
	その他離島	25.0	42.9	-33.3	0.0	-28.6	-28.6	-50	-12.5	-20	0	28.6	0

【利用者数 DI】



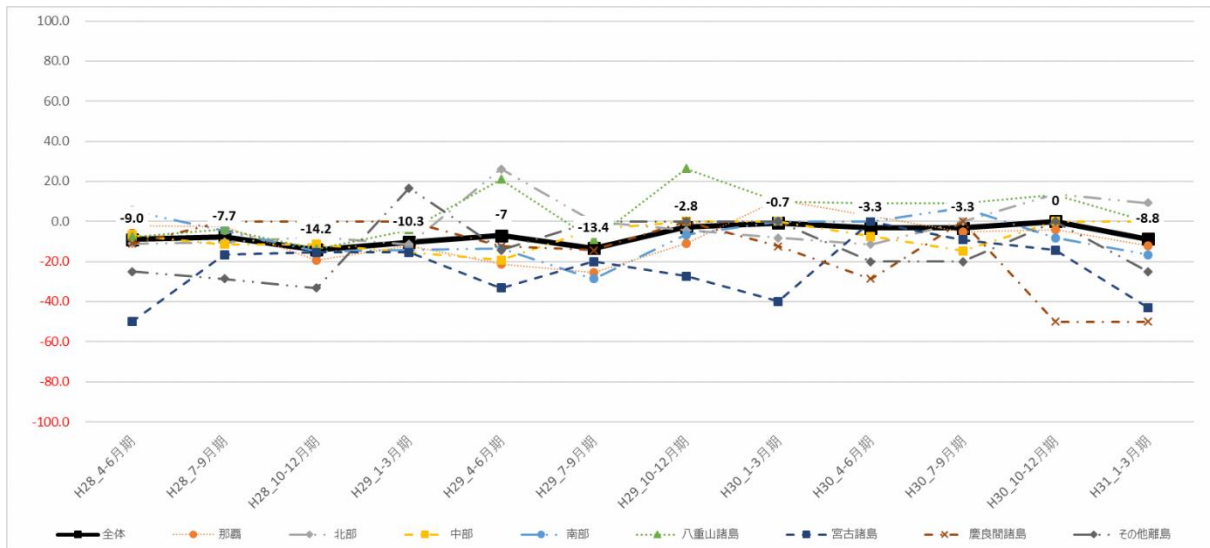
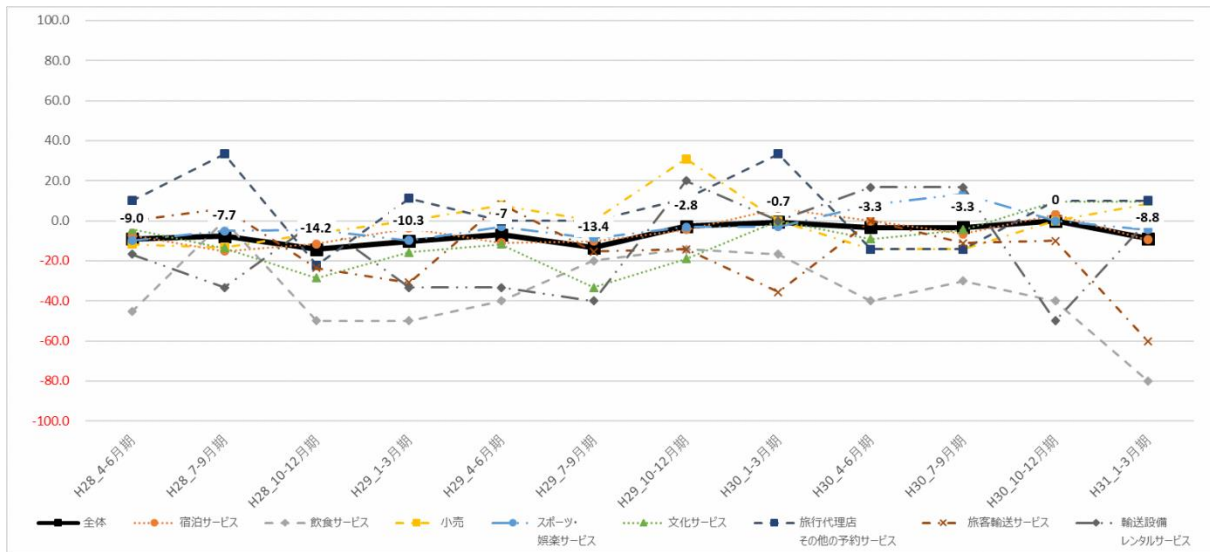
利用者数		H28				H29				H30			
		H28_4-6 月期	H28_7-9 月期	H28_10- 12月期	H29_1-3 月期	H29_4-6 月期	H29_7-9 月期	H29_10- 12月期	H30_1-3 月期	H30_4-6 月期	H30_7-9 月期	H30_10- 12月期	H31_1-3 月期
全体	全体	17.6	21.1	7.1	14.2	22.9	20	5.4	10.7	-18	-14	2.7	-7.2
TSA分類	宿泊サービス	23.6	30.2	26.4	11.1	26.7	23.4	9.3	6.3	-2.2	6.5	13.3	3.3
	飲食サービス	36.4	62.5	83.3	66.7	60	40	14.3	0	-10	-20	60	0
	小売	11.8	46.7	12.5	17.6	46.2	38.5	0	46.2	15.4	0	18.2	-9.1
	スポーツ・娯楽サービス	10.0	10.0	-15.0	21.4	8.3	18.9	5.7	26.5	-18.9	-8.1	14.3	9.5
	文化サービス	20.8	8.3	-12.5	0.0	-11.1	-4.5	-31.8	-18.2	-61.9	-38.1	-23.8	-9.5
	旅行代理店その他の予約サービス	44.4	0.0	-33.3	-11.1	22.2	0	11.1	22.2	-57.1	-57.1	30	-20
	旅客輸送サービス	-21.4	0.0	0.0	28.6	38.5	38.5	42.9	-7.1	-10	-50	-54.5	-36.4
	輸送設備レンタルサービス	33.3	33.3	50.0	-16.7	80	20	20	33.3	-33.3	-33.3	-50	-100
地域別	那覇	19.6	12.2	-4.7	-7.1	11.8	18.4	-19.4	-13.9	-40.5	-29.7	-12	-12
	北部	22.2	14.3	11.5	23.1	43.5	12.5	21.7	41.7	11.5	0	4.8	0
	中部	20.7	7.4	15.4	0.0	4	11.5	-3.8	33.3	-33.3	-29.6	21.1	0
	南部	50.0	13.6	25.0	38.1	42.9	28.6	26.7	-7.1	-35.7	-14.3	-27.3	-45.5
	八重山諸島	0.0	37.0	6.9	19.2	52.4	29.2	13.6	13.6	-4.5	9.1	25	6.3
	宮古諸島	41.7	58.3	61.5	69.2	8.3	30	40	40	18.2	18.2	14.3	14.3
	慶良間諸島	-22.2	71.4	-42.9	12.5	25	42.9	14.3	-37.5	-12.5	-50	-60	-40
	その他離島	-25.0	0.0	-83.3	-28.6	-28.6	0	-12.5	-12.5	-20	0	28.6	0

【正規社員 DI】



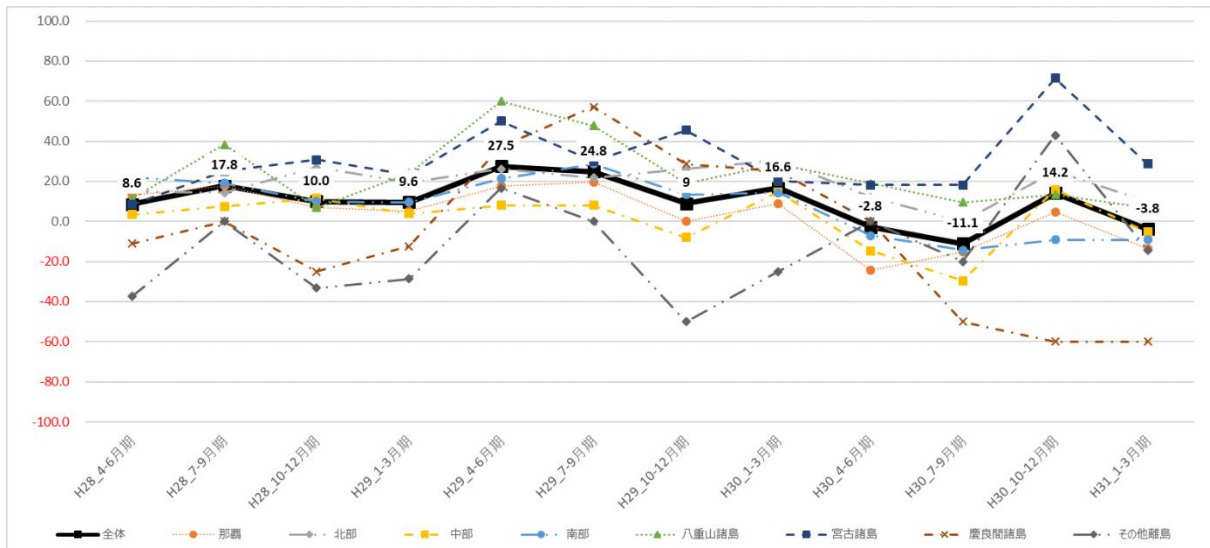
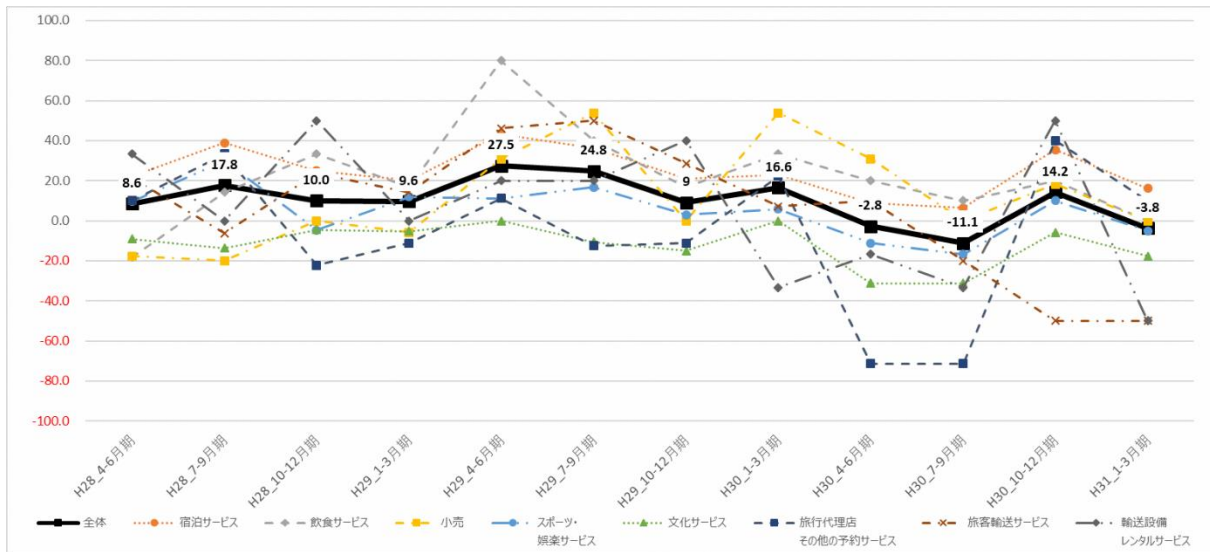
正規社員の従業員数		H28				H29				H30			
		H28_4-6 月期	H28_7-9 月期	H28_10- 12月期	H29_1-3 月期	H29_4-6 月期	H29_7-9 月期	H29_10- 12月期	H30_1-3 月期	H30_4-6 月期	H30_7-9 月期	H30_10- 12月期	H31_1-3 月期
全体	全体	-2.3	-2.4	-15.5	-2.4	-6.2	0	-4.8	1.4	-2.6	-7.2	10.7	-2.7
TSA分類	宿泊サービス	-5.5	-7.5	-11.8	-3.8	2.2	-4.1	-4.5	-8.3	-2.1	-10.6	12.5	6.3
	飲食サービス	-36.4	-12.5	-16.7	0.0	-40	0	-28.6	16.7	-40	-30	40	20
	小売	-5.9	-13.3	-12.5	-11.8	-30.8	-15.4	23.1	-23.1	0	0	9.1	9.1
	スポーツ・娯楽サービス	9.8	5.0	-12.2	17.1	-8.6	-2.8	-23.5	15.6	5.6	-2.8	-4.8	-14.3
	文化サービス	4.3	0.0	-18.2	-25.0	-5.6	9.5	9.5	0	17.4	0	4.8	0
	旅行代理店その他の予約サービス	10.0	11.1	-33.3	11.1	33.3	37.5	11.1	44.4	-42.9	-14.3	50	0
	旅客輸送サービス	-7.1	0.0	-29.4	-14.3	-15.4	0	-7.7	-14.3	-22.2	-22.2	-10	-40
	輸送設備レンタルサービス	-16.7	0.0	0.0	-16.7	-16.7	0	0	25	0	16.7	50	0
地域別	那覇	2.1	-2.4	-19.0	4.8	11.4	25.6	0	11.1	2.6	-5.1	24	4
	北部	-11.1	-10.7	-28.0	-16.0	-13.6	-4.3	4.5	-8.7	7.7	-3.8	5	0
	中部	-3.4	0.0	-7.7	-15.4	-26.9	-14.8	-11.5	0	-7.4	-3.7	4.8	-9.5
	南部	10.5	4.8	-5.3	-5.0	-33.3	-28.6	-13.3	0	-20	-26.7	8.3	-8.3
	八重山諸島	-3.8	11.5	-13.8	12.0	20	4.3	-9.5	9.5	-9.1	-13.6	20	0
	宮古諸島	8.3	-16.7	-15.4	0.0	-8.3	-10	-20	-10	9.1	9.1	0	-28.6
	慶良間諸島	-11.1	-14.3	-12.5	-12.5	-12.5	-14.3	14.3	-12.5	14.3	14.3	-25	0
	その他離島	-25.0	-12.5	-16.7	14.3	0	0	0	0	-40	-40	12.5	12.5

【非正規社員 DI】



非正規社員の従業員数		H28				H29				H30			
		H28_4-6 月期	H28_7-9 月期	H28_10- 12月期	H29_1-3 月期	H29_4-6 月期	H29_7-9 月期	H29_10- 12月期	H30_1-3 月期	H30_4-6 月期	H30_7-9 月期	H30_10- 12月期	H31_1-3 月期
全体	全体	-9.0	-7.7	-14.2	-10.3	-7	-13.4	-2.8	-0.7	-3.3	-3.3	0	-8.8
TSA分類	宿泊サービス	-7.3	-15.1	-11.5	-3.7	-10.9	-10.2	-4.5	6.3	0	-6.5	3.1	-9.4
	飲食サービス	-45.5	0.0	-50.0	-50.0	-40	-20	-14.3	-16.7	-40	-30	-40	-80
	小売	-11.8	-13.3	-6.3	0.0	7.7	0	30.8	0	-14.3	-14.3	0	8.3
	スポーツ・娯楽サービス	-9.8	-5.0	-4.8	-9.8	-2.9	-8.6	-3.1	-3	8.1	13.5	0	-4.5
	文化サービス	-4.3	-13.6	-28.6	-15.8	-11.8	-33.3	-19	0	-9.1	-4.5	9.5	9.5
	旅行代理店その他の予約サービス	10.0	33.3	-22.2	11.1	0	0	11.1	33.3	-14.3	-14.3	10	10
	旅客輸送サービス	0.0	6.3	-23.5	-30.8	8.3	-15.4	-14.3	-35.7	0	-11.1	-10	-60
輸送設備レンタルサービス	-16.7	-33.3	0.0	-33.3	-33.3	-40	20	0	16.7	16.7	-50	0	
地域別	那覇	-2.1	-2.4	-19.5	-12.2	-21.2	-25.6	-10.8	10.8	2.6	-5.3	-4	-12
	北部	-11.1	-10.3	-7.7	-11.5	26.1	0	-4.3	-8.3	-11.5	0	13.6	9.1
	中部	-6.9	-11.5	-11.5	-15.4	-19.2	-3.8	0	0	-7.4	-14.8	0	0
	南部	5.3	-4.5	-15.0	-14.3	-13.3	-28.6	-6.7	0	0	6.7	-8.3	-16.7
	八重山諸島	-7.7	-4.0	-13.8	-4.2	21.1	-9.1	26.3	10	9.1	9.1	13.3	0
	宮古諸島	-50.0	-16.7	-15.4	-15.4	-33.3	-20	-27.3	-40	0	-9.1	-14.3	-42.9
	慶良間諸島	-11.1	0.0	0.0	0.0	-12.5	-14.3	0	-12.5	-28.6	0	-50	-50
	その他離島	-25.0	-28.6	-33.3	16.7	-14.3	0	0	0	-20	-20	0	-25

【指定事業所の総合的な業況の DI】



指定事業所の総合的な業況		H28				H29				H30			
		H28_4-6 月期	H28_7-9 月期	H28_10- 12月期	H29_1-3 月期	H29_4-6 月期	H29_7-9 月期	H29_10- 12月期	H30_1-3 月期	H30_4-6 月期	H30_7-9 月期	H30_10- 12月期	H31_1-3 月期
全体	全体	8.6	17.8	10.0	9.6	27.5	24.8	9	16.6	-2.8	-11.1	14.2	-3.8
TSA分類	宿泊サービス	22.2	38.9	25.0	20.4	43.2	36.2	20.9	22.9	8.7	6.5	35.5	16.1
	飲食サービス	-18.2	14.3	33.3	16.7	80	40	16.7	33.3	20	10	20	0
	小売	-17.6	-20.0	0.0	-5.9	30.8	53.8	0	53.8	30.8	0	18.2	0
	スポーツ・娯楽サービス	9.8	30.0	-4.8	11.9	11.1	16.7	2.9	5.9	-11.1	-16.7	10	-5
	文化サービス	-9.1	-13.6	-4.5	-5.3	0	-10.5	-15	0	-31.3	-31.3	-5.9	-17.6
	旅行代理店その他の予約サービス	10.0	33.3	-22.2	-11.1	11.1	-12.5	-11.1	22.2	-71.4	-71.4	40	10
	旅客輸送サービス	21.4	-6.3	23.5	14.3	46.2	50	28.6	7.1	10	-20	-50	-50
	輸送設備レンタルサービス	33.3	0.0	50.0	0.0	20	20	40	-33.3	-16.7	-33.3	50	-50
地域別	那覇	13.0	17.5	7.1	4.9	17.6	19.4	0	8.8	-24.2	-15.2	4.5	-13.6
	北部	14.8	14.3	26.9	19.2	26.1	21.7	26.1	30.4	12	0	25	10
	中部	3.4	7.4	11.5	3.8	8	8	-8	14.8	-14.8	-29.6	15.8	-5.3
	南部	22.2	19.0	10.0	9.5	21.4	28.6	13.3	14.3	-7.1	-14.3	-9.1	-9.1
	八重山諸島	11.5	38.5	6.9	24.0	60	47.8	19	28.6	19	9.5	13.3	6.7
	宮古諸島	8.3	25.0	30.8	23.1	50	30	45.5	20	18.2	18.2	71.4	28.6
	慶良間諸島	-11.1	0.0	-25.0	-12.5	37.5	57.1	28.6	25	0	-50	-60	-60
	その他離島	-37.5	0.0	-33.3	-28.6	16.7	0	-50	-25	0	-20	42.9	-14.3

(2) 調査票

問1 運営されている事業所・店舗についてお伺いいたします。

問1-1 調査票をお送りしている事業所・店舗に関する情報をご記入ください。

事業所・店舗名

問1-2 事業所・店舗を運営している会社の情報をご記入ください。

※事業所・店舗名と同様の場合は、同上にチェックを入れてください。
※個人で経営されている場合は、社名に代表者名をご記入ください。

社名 (個人経営の場合は、代表者名) (同上 : □)
所在地

問1-3 ご回答いただいているご担当者情報をご記入ください。

ご回答者 (所属) (お名前)
(TEL) (e-mail)

問1-4 事業所・店舗の事業内容をご回答ください。(1つだけ○)

※複数の事業内容がある場合は、最も大きな割合を占める事業内容を選択してください。ただし、「産業」「商業」「製造業」「卸売業」を主な事業内容とする事業所・店舗の方は、これらの事業内容における売上を抜き、ご回答ください。

1 宿泊サービス ホテル、旅館、民泊、ペンション・別荘、ドミトリ	5 文化サービス 動物園、文化施設、博物館、美術館、資料館、会議場
2 飲食サービス 飲食店(テイクアウト含む)	6 旅行代理店その他の予約サービス 旅行業
3 小売 小売業(通販サイトは除く)	7 旅客輸送サービス 法人タクシー、船舶、乗合バス、観光バス、モノレール
4 スポーツ・娯楽サービス F・P・F、体験型アトラクション、PVRゲーム、IPPAゲーム、ゲーム、LPGA、ゴルフ、9F・10F・11F いずれにもあてはまらない	8 輸送設備レンタルサービス レンタカー、レンタバイク
⇒大変失礼いたしました。回答を終了いただき、ご返送をお願いいたします。	

問1-5 コロナ以前と現在、それぞれの事業所・店舗を利用されるお客様の割合をお答えください。

※お客様の割合は、3つの区分の合計が100%となるよう、記載ください。お客様の利用がない場合は、0%と記入ください。

【コロナ以前(2019年1年間の平均)】 【現在(2022年10~12月)】

お客様の割合				お客様の割合			
県民	国内観光客	海外観光客		県民	国内観光客	海外観光客	
%	%	%	%	%	%	%	%

本ページの回答にあたっては、売上高、営業利益、お客様の数、販売・仕入価格などを総合的に判断の上、経営者のみなさまが感じられている景況感について、お答えください。

問2-1 2022年10~12月の全体的な景況感(結果)を、前年同期と比較してご回答ください。(1つだけ○)

2022年10~12月(2021年10~12月期比較)

全体的な景況感(結果) 1. 上昇 2. 不変 3. 下降 4. 不明

問2-2 2022年10~12月の各項目の結果を前年同期と比較して、ご回答ください。(それぞれ1つだけ○)

2022年10~12月(2021年10~12月期比較)

売上高	1. 上昇	2. 不変	3. 下降	4. 不明
営業利益	1. 上昇	2. 不変	3. 下降	4. 不明
正社員の数	1. 不足気味	2. 適正	3. 過剰気味	4. 不明/無
非正規の社員の数	1. 不足気味	2. 適正	3. 過剰気味	4. 不明/無
商品・サービスの販売価格	1. 上昇	2. 不変	3. 下降	4. 不明
お客様の数(県民)	1. 上昇	2. 不変	3. 下降	4. 不明/取扱無
お客様の数(国内観光客)	1. 上昇	2. 不変	3. 下降	4. 不明/取扱無
お客様の数(海外観光客)	1. 上昇	2. 不変	3. 下降	4. 不明/取扱無
原材料等の仕入価格	1. 上昇	2. 不変	3. 下降	4. 不明
生産・販売などの設備	1. 不足	2. 適正	3. 過大	4. 不明

問2-3 2023年1~3月の全体的な景況感(見通し)を、前年同期と比較してご回答ください。(1つだけ○)

2023年1~3月(2022年1~3月期比較)

全体的な景況感(結果) 1. 上昇 2. 不変 3. 下降 4. 不明

問2-4 2023年1~3月の各項目の見通しを、前年同期と比較してご回答ください。(それぞれ1つだけ○)

2023年1~3月(2022年1~3月期比較)

売上高	1. 上昇	2. 不変	3. 下降	4. 不明
営業利益	1. 上昇	2. 不変	3. 下降	4. 不明
正社員の数	1. 不足気味	2. 適正	3. 過剰気味	4. 不明/無
非正規の社員の数	1. 不足気味	2. 適正	3. 過剰気味	4. 不明/無
商品・サービスの販売価格	1. 上昇	2. 不変	3. 下降	4. 不明
お客様の数(県民)	1. 上昇	2. 不変	3. 下降	4. 不明/取扱無
お客様の数(国内観光客)	1. 上昇	2. 不変	3. 下降	4. 不明/取扱無
お客様の数(海外観光客)	1. 上昇	2. 不変	3. 下降	4. 不明/取扱無
原材料等の仕入価格	1. 上昇	2. 不変	3. 下降	4. 不明
生産・販売などの設備	1. 不足	2. 適正	3. 過大	4. 不明

問3 新型コロナウイルス感染症による経営への影響等についてお伺いします。

問3-1 今年(2022年1年間)について、コロナ以前(2019年1年間)と比較し、観光客はどのくらい訪れていますか。(それぞれ1つだけ○)

【今年(2022年1年間)】

1 全く訪れていない	5 50%以上~80%未満
2 1%以上~10%未満	6 80%以上~100%未満
3 10%以上~30%未満	7 100%以上
4 30%以上~50%未満	8 分からない

問3-2 今年1年間(2022年1年間)と、現在(2022年10~12月)の貴事業所・店舗の採算状況についてお聞かせください。(1つだけ○)

【今年(2022年1年間)】

1 大幅に黒字 2 やや黒字 3 ほぼゼロ 4 やや赤字 5 大幅に赤字 6 わからない

【現在(2022年10~12月)】

1 大幅に黒字 2 やや黒字 3 ほぼゼロ 4 やや赤字 5 大幅に赤字 6 わからない

問4 貴事業所・店舗において、取り組まれているコロナ対策について、お伺いします。

問4-1 貴事業所・店舗における取り組みについて、3つの観点から、あてはまるものをお答えください。(それぞれあてはまるものすべてに○)

【コロナ禍での事業面での取り組み】

1 新たな商品・サービスの開発	8 新たな設備投資の実施
2 新たな販売ルートの開拓(EC導入等)	9 設備投資計画の延期・縮小
3 新規事業の立ち上げ(異業種への参入)	10 雇用従業員・役員数の拡大
4 公的支援の活用(全国旅行支援、おきなわ彩券見等)	11 雇用従業員・役員数の縮小
5 公的支援等に関する情報収集	12 事業自体の休廃業、売却
6 営業活動・打ち合わせのオンライン化	13 その他()
7 金融機関等からの資金調達	14 対策なし、対策方法が分からない

【従業員の感染防止のための取り組み】

1 マスク・除菌スプレーの配布・設置	6 従業員の健康観察・管理
2 パーテーションの設置	7 テレワーク(在宅勤務)の導入
3 事業所・店舗内の定期消毒・換気	8 事務手続きのオンライン化等のIT活用
4 定期的なPCR検査等の実施	9 その他()
5 人的距離・ソーシャルディスタンスの確保	10 対策なし、対策方法が分からない

【利用者の感染防止のための取り組み】

1 利用(入店)時の検温・消毒・マスク着用の呼びかけ	4 沖縄県感染防止対策認証制度の活用
2 RICAへの登録・シーステッカーの掲示	5 その他()
3 事業所・店舗での感染防止対策の周知・PR	6 対策なし、対策方法が分からない

問5 観光推進のため、沖縄県に取り組んでほしい施策等、ご要望があればご記入ください。

回答へのご協力、ありがとうございました。
返信用封筒(切手不要)に封入し1月20日(金)までにご返送ください。

