

石垣空港調査

ウェイトバック集計の実施について

- 空路・国際線の石垣空港の集計にあたっては、国籍・地域別にウェイトバック集計を行っている（ただし、標本数は単純に加算した数値を掲載している）。

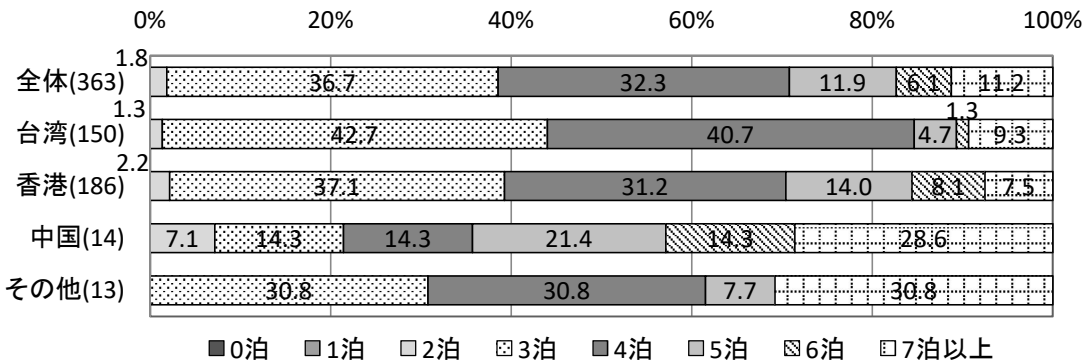
図表 1-2 1 クロス表 国籍・地域別（空路-国際線）【石垣空港調査】（つづき）

| | 全体 | | 台湾 | | 韓国 | | 香港 | | 中国 | | タイ | | シンガポール | | その他 | | |
|---------------------|---------------------------------------|--------|------|--------|------|--------|-----|--------|------|--------|------|--------|--------|--------|-----|--------|------|
| | 標本数 | 構成比(%) | 標本数 | 構成比(%) | 標本数 | 構成比(%) | 標本数 | 構成比(%) | 標本数 | 構成比(%) | 標本数 | 構成比(%) | 標本数 | 構成比(%) | 標本数 | 構成比(%) | |
| 沖縄旅行全体の満足度 | 大変満足 | 94 | 23.9 | 45 | 29.4 | 0 | - | 43 | 22.6 | 3 | 18.8 | 0 | - | 0 | - | 3 | 25.0 |
| | 満足 | 215 | 61.9 | 75 | 49.0 | 0 | - | 121 | 63.7 | 11 | 68.8 | 0 | - | 0 | - | 8 | 66.7 |
| | やや満足 | 49 | 11.5 | 25 | 16.3 | 0 | - | 21 | 11.1 | 2 | 12.5 | 0 | - | 0 | - | 1 | 8.3 |
| | 普通 | 10 | 2.3 | 5 | 3.3 | 0 | - | 5 | 2.6 | 0 | 0.0 | 0 | - | 0 | - | 0 | 0.0 |
| | やや不満 | 2 | 0.2 | 2 | 1.3 | 0 | - | 0 | 0.0 | 0 | 0.0 | 0 | - | 0 | - | 0 | 0.0 |
| | 不満 | 0 | 0.0 | 0 | 0.0 | 0 | - | 0 | 0.0 | 0 | 0.0 | 0 | - | 0 | - | 0 | 0.0 |
| 項目別満足度（「満足」と回答したもの） | 大変不満 | 1 | 0.1 | 1 | 0.7 | 0 | - | 0 | 0.0 | 0 | 0.0 | 0 | - | 0 | - | 0 | 0.0 |
| | 食事施設 | 222 | 60.4 | 89 | 58.2 | 0 | - | 114 | 60.3 | 11 | 73.3 | 0 | - | 0 | - | 8 | 61.5 |
| | 食事のメニュー・味 | 217 | 63.2 | 81 | 53.6 | 0 | - | 120 | 63.8 | 8 | 53.3 | 0 | - | 0 | - | 8 | 72.7 |
| | 宿泊施設 | 208 | 52.0 | 89 | 59.3 | 0 | - | 107 | 56.6 | 10 | 66.7 | 0 | - | 0 | - | 2 | 16.7 |
| | 観光施設 | 192 | 52.7 | 76 | 54.3 | 0 | - | 100 | 54.1 | 11 | 68.8 | 0 | - | 0 | - | 5 | 41.7 |
| | 交通機関 | 191 | 52.8 | 82 | 54.7 | 0 | - | 96 | 53.0 | 7 | 46.7 | 0 | - | 0 | - | 6 | 50.0 |
| | 土産品 | 158 | 41.5 | 73 | 52.1 | 0 | - | 77 | 43.3 | 6 | 40.0 | 0 | - | 0 | - | 2 | 20.0 |
| | 観光施設等でのおもてなし | 210 | 55.5 | 98 | 67.1 | 0 | - | 102 | 56.0 | 5 | 35.7 | 0 | - | 0 | - | 5 | 41.7 |
| | 外国語対応能力 | 107 | 23.3 | 62 | 41.9 | 0 | - | 44 | 24.0 | 1 | 6.7 | 0 | - | 0 | - | 0 | 0.0 |
| | 案内表記のわかりやすさ | 136 | 37.2 | 59 | 47.6 | 0 | - | 72 | 40.4 | 4 | 28.6 | 0 | - | 0 | - | 1 | 9.1 |
| | 面替の利便性 | 82 | 36.2 | 39 | 44.3 | 0 | - | 40 | 39.6 | 2 | 20.0 | 0 | - | 0 | - | 1 | 11.1 |
| | キャッシュレス決済（クレジットカード・電子決済・QRコード決済等）への対応 | 110 | 38.9 | 53 | 54.1 | 0 | - | 52 | 41.3 | 4 | 33.3 | 0 | - | 0 | - | 1 | 9.1 |
| | Wi-Fi | 90 | 29.2 | 36 | 29.3 | 0 | - | 49 | 30.6 | 2 | 16.7 | 0 | - | 0 | - | 3 | 23.1 |
| 再訪意向 | 必ず来たい | 135 | 35.5 | 54 | 35.3 | 0 | - | 71 | 37.4 | 7 | 43.8 | 0 | - | 0 | - | 3 | 25.0 |
| | 来たい | 160 | 43.4 | 68 | 44.4 | 0 | - | 80 | 42.1 | 6 | 37.5 | 0 | - | 0 | - | 6 | 50.0 |
| | やや来たい | 46 | 14.5 | 15 | 9.8 | 0 | - | 26 | 13.7 | 2 | 12.5 | 0 | - | 0 | - | 3 | 25.0 |
| | 何とも言えない | 25 | 6.0 | 11 | 7.2 | 0 | - | 13 | 6.8 | 1 | 6.3 | 0 | - | 0 | - | 0 | 0.0 |
| | あまり来たくない | 4 | 0.4 | 4 | 2.6 | 0 | - | 0 | 0.0 | 0 | 0.0 | 0 | - | 0 | - | 0 | 0.0 |
| | 来たくない | 1 | 0.1 | 1 | 0.7 | 0 | - | 0 | 0.0 | 0 | 0.0 | 0 | - | 0 | - | 0 | 0.0 |
| | 絶対来たくない | 0 | 0.0 | 0 | 0.0 | 0 | - | 0 | 0.0 | 0 | 0.0 | 0 | - | 0 | - | 0 | 0.0 |
| 紹介意向 | 必ず紹介したい | 140 | 36.7 | 55 | 36.2 | 0 | - | 77 | 40.5 | 6 | 37.5 | 0 | - | 0 | - | 2 | 16.7 |
| | 紹介したい | 162 | 46.5 | 62 | 40.8 | 0 | - | 83 | 43.7 | 9 | 56.3 | 0 | - | 0 | - | 8 | 66.7 |
| | やや紹介したい | 49 | 13.6 | 21 | 13.8 | 0 | - | 25 | 13.2 | 1 | 6.3 | 0 | - | 0 | - | 2 | 16.7 |
| | 何とも言えない | 18 | 3.2 | 13 | 8.6 | 0 | - | 5 | 2.6 | 0 | 0.0 | 0 | - | 0 | - | 0 | 0.0 |
| | あまり紹介したくない | 1 | 0.1 | 1 | 0.7 | 0 | - | 0 | 0.0 | 0 | 0.0 | 0 | - | 0 | - | 0 | 0.0 |
| | 紹介したくない | 0 | 0.0 | 0 | 0.0 | 0 | - | 0 | 0.0 | 0 | 0.0 | 0 | - | 0 | - | 0 | 0.0 |
| | 絶対紹介したくない | 0 | 0.0 | 0 | 0.0 | 0 | - | 0 | 0.0 | 0 | 0.0 | 0 | - | 0 | - | 0 | 0.0 |

※「中国」と「その他」はサンプル数が少ないため読み取り注意（中国 N=15、その他 N=13）。

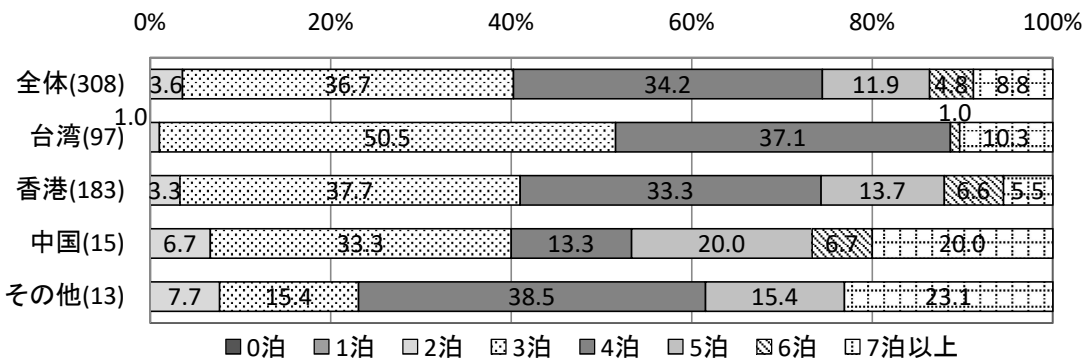
(2) 宿泊数

図表 1-2 2 沖縄での泊数（国籍・地域別）



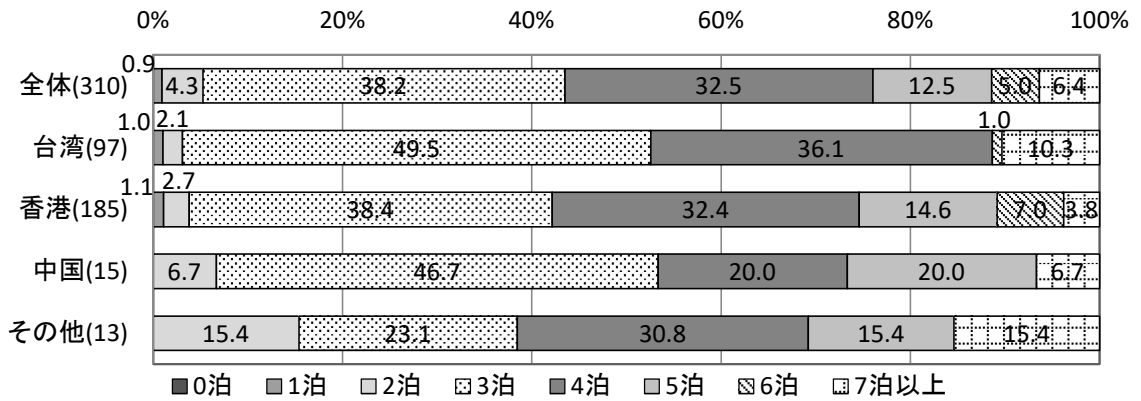
※「中国」と「その他」はサンプル数が少ないため読み取り注意（中国 N=14、その他 N=13）。

図表 1-2 3 八重山諸島での泊数（国籍・地域別）



※「中国」と「その他」はサンプル数が少ないため読み取り注意（中国 N=15、その他 N=13）。

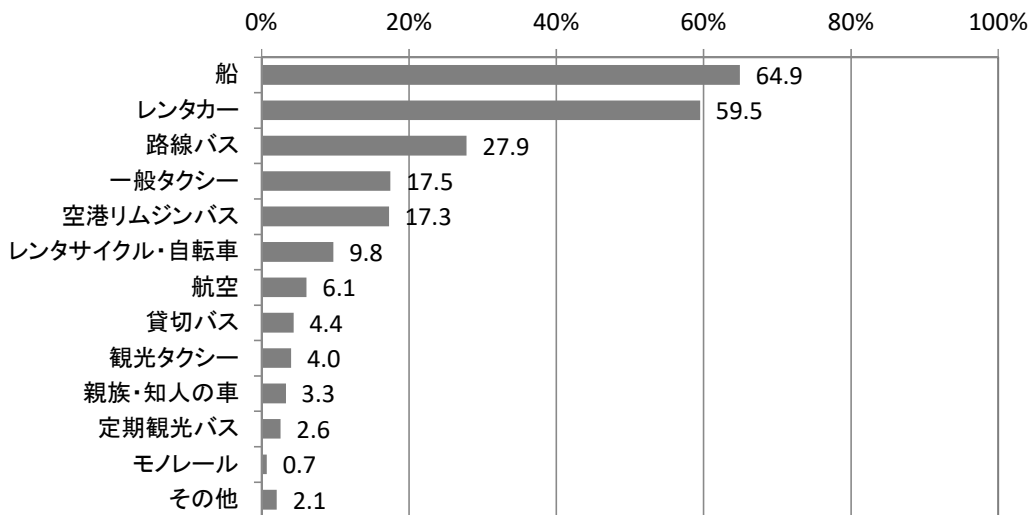
図表 1-2 4 石垣島での泊数（国籍・地域別）



※「中国」と「その他」はサンプル数が少ないため読み取り注意（中国 N=15、その他 N=13）。

(3) 交通機関（複数回答）

図表 1-2 5 交通機関（複数回答）

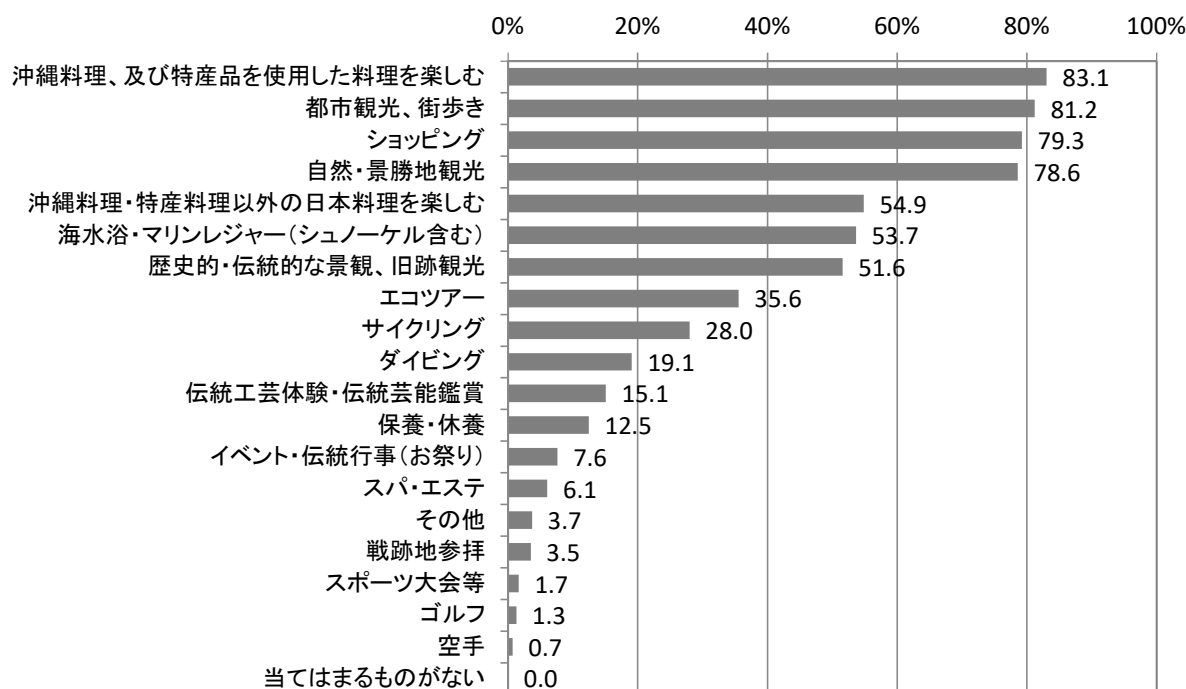


| | 全体 (372) | 台湾 (153) | 韓国 (0) | 香港 (190) | 中国 (16) | タイ (0) | シンガポール (0) | その他 (13) |
|-------------|-------------|-------------|-----------|-------------|------------|-----------|---------------|-------------|
| 船 | 64.9 | 41.8 | - | 67.4 | 81.3 | - | - | 76.9 |
| レンタカー | 59.5 | 23.5 | - | 72.1 | 37.5 | - | - | 38.5 |
| 路線バス | 27.9 | 19.0 | - | 25.8 | 50.0 | - | - | 46.2 |
| 一般タクシー | 17.5 | 17.6 | - | 13.2 | 31.3 | - | - | 38.5 |
| 空港リムジンバス | 17.3 | 43.1 | - | 7.4 | 25.0 | - | - | 38.5 |
| レンタサイクル・自転車 | 9.8 | 6.5 | - | 7.9 | 12.5 | - | - | 23.1 |
| 航空 | 6.1 | 8.5 | - | 3.2 | 31.3 | - | - | 15.4 |
| 貸切バス | 4.4 | 20.9 | - | 0.0 | 6.3 | - | - | 7.7 |
| 観光タクシー | 4.0 | 7.8 | - | 2.1 | 18.8 | - | - | 7.7 |
| 親族・知人の車 | 3.3 | 7.8 | - | 1.6 | 0.0 | - | - | 7.7 |
| 定期観光バス | 2.6 | 0.0 | - | 2.1 | 6.3 | - | - | 7.7 |
| モノレール | 0.7 | 3.3 | - | 0.0 | 12.5 | - | - | 0.0 |
| その他 | 2.1 | 11.1 | - | 0.5 | 0.0 | - | - | 0.0 |

※「中国」と「その他」はサンプル数が少ないため読み取り注意（中国 N=16、その他 N=13）。

(4) 今回の旅行で行った活動（複数回答）

図表 1-26 活動（複数回答）



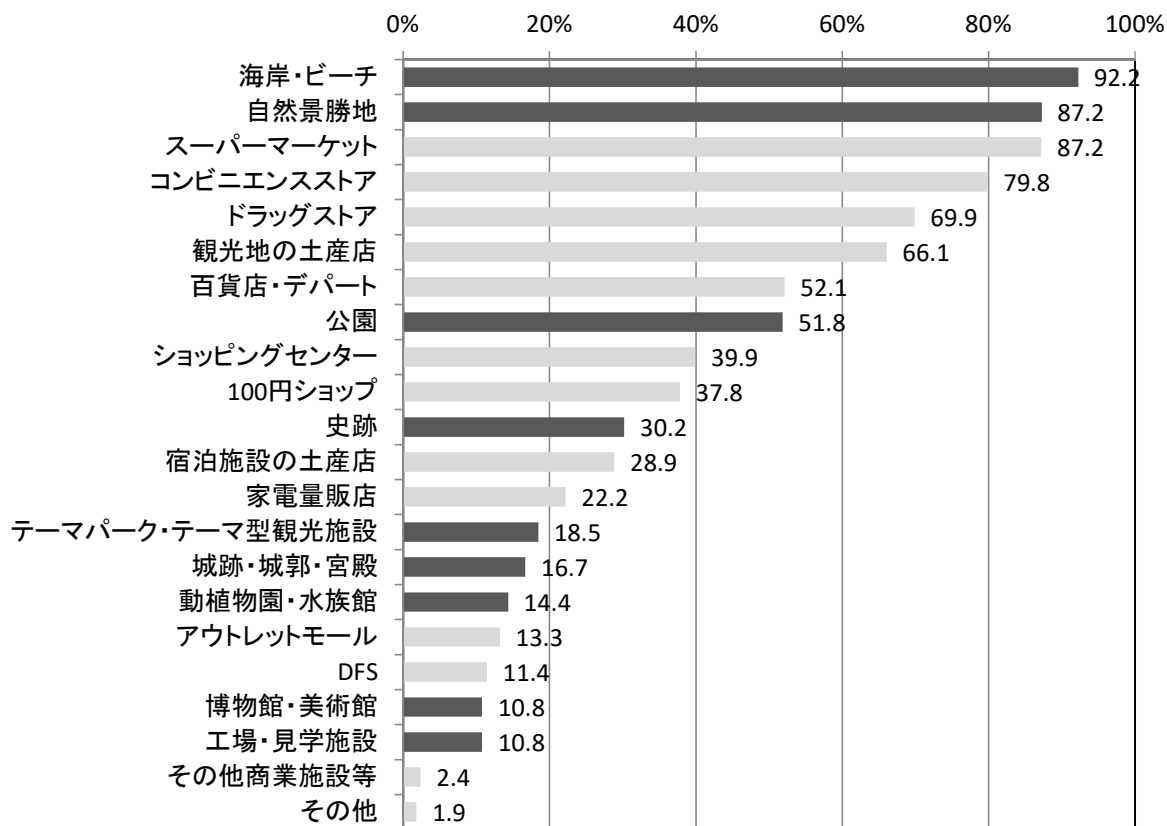
(%)

| | 全体 (372) | 台湾 (153) | 韓国 (0) | 香港 (190) | 中国 (16) | タイ (0) | シンガポール (0) | その他 (13) |
|-----------------------|-------------|-------------|-----------|-------------|------------|-----------|---------------|-------------|
| 沖縄料理、及び特産品を使用した料理を楽しむ | 83.1 | 85.6 | - | 83.7 | 81.3 | - | - | 76.9 |
| 都市観光、街歩き | 81.2 | 66.0 | - | 87.4 | 62.5 | - | - | 69.2 |
| ショッピング | 79.3 | 77.1 | - | 87.9 | 62.5 | - | - | 38.5 |
| 自然・景勝地観光 | 78.6 | 71.9 | - | 84.7 | 81.3 | - | - | 53.8 |
| 沖縄料理・特産料理以外の日本料理を楽しむ | 54.9 | 41.8 | - | 56.3 | 62.5 | - | - | 61.5 |
| 海水浴・マリンレジャー（シュノーケル含む） | 53.7 | 43.8 | - | 51.6 | 50.0 | - | - | 76.9 |
| 歴史的・伝統的な景観、旧跡観光 | 51.6 | 37.3 | - | 58.9 | 43.8 | - | - | 30.8 |
| エコツアー | 35.6 | 31.4 | - | 37.4 | 37.5 | - | - | 30.8 |
| サイクリング | 28.0 | 15.0 | - | 32.1 | 18.8 | - | - | 23.1 |
| ダイビング | 19.1 | 15.0 | - | 20.5 | 25.0 | - | - | 15.4 |
| 伝統工芸体験・伝統芸能鑑賞 | 15.1 | 9.8 | - | 16.3 | 12.5 | - | - | 15.4 |
| 保養・休養 | 12.5 | 11.8 | - | 6.3 | 12.5 | - | - | 46.2 |
| イベント・伝統行事（お祭り） | 7.6 | 7.2 | - | 6.3 | 6.3 | - | - | 15.4 |
| スパ・エステ | 6.1 | 5.9 | - | 5.8 | 6.3 | - | - | 7.7 |
| その他 | 3.7 | 2.6 | - | 3.2 | 6.3 | - | - | 7.7 |
| 戦跡地参拝 | 3.5 | 3.9 | - | 3.7 | 18.8 | - | - | 0.0 |
| スポーツ大会等 | 1.7 | 1.3 | - | 2.1 | 0.0 | - | - | 0.0 |
| ゴルフ | 1.3 | 1.3 | - | 1.6 | 0.0 | - | - | 0.0 |
| 空手 | 0.7 | 0.0 | - | 1.1 | 0.0 | - | - | 0.0 |
| 当てはまるものがない | 0.0 | 0.0 | - | 0.0 | 0.0 | - | - | 0.0 |

※「中国」と「その他」はサンプル数が少ないため読み取り注意（中国 N=16、その他 N=13）。

(5) 訪問した場所（複数回答）

図表 1-27 訪問した場所（複数回答）



観光施設を濃いグレーで示した

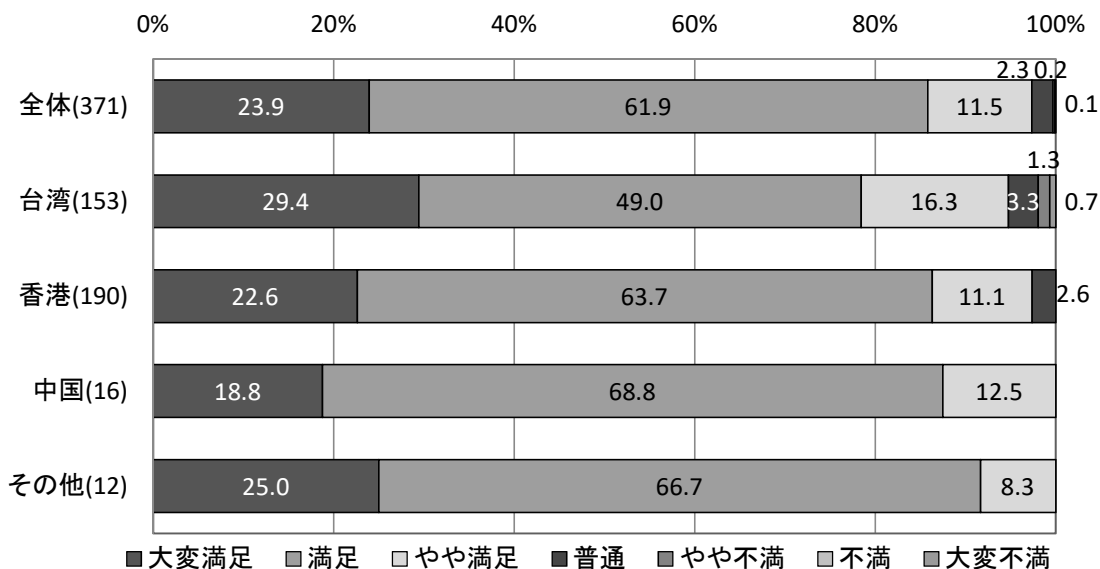
| | (%) | | | | | | | |
|-----------------|-------------|-------------|-----------|-------------|------------|-----------|---------------|-------------|
| | 全体 (372) | 台湾 (153) | 韓国 (0) | 香港 (190) | 中国 (16) | タイ (0) | シンガポール (0) | その他 (13) |
| 海岸・ビーチ | 92.2 | 79.7 | - | 93.7 | 87.5 | - | - | 100.0 |
| 自然景勝地 | 87.2 | 75.2 | - | 93.2 | 93.8 | - | - | 69.2 |
| スーパーマーケット | 87.2 | 67.3 | - | 93.7 | 81.3 | - | - | 76.9 |
| コンビニエンスストア | 79.8 | 65.4 | - | 86.3 | 87.5 | - | - | 61.5 |
| ドラッグストア | 69.9 | 64.1 | - | 78.4 | 75.0 | - | - | 30.8 |
| 観光地の土産店 | 66.1 | 55.6 | - | 67.9 | 62.5 | - | - | 69.2 |
| 百貨店・デパート | 52.1 | 24.8 | - | 62.1 | 56.3 | - | - | 30.8 |
| 公園 | 51.8 | 31.4 | - | 59.5 | 31.3 | - | - | 38.5 |
| ショッピングセンター | 39.9 | 22.9 | - | 47.9 | 56.3 | - | - | 15.4 |
| 100円ショップ | 37.8 | 23.5 | - | 46.8 | 31.3 | - | - | 7.7 |
| 史跡 | 30.2 | 28.8 | - | 35.3 | 12.5 | - | - | 7.7 |
| 宿泊施設の土産店 | 28.9 | 41.8 | - | 26.8 | 37.5 | - | - | 23.1 |
| 家電量販店 | 22.2 | 26.8 | - | 24.2 | 12.5 | - | - | 7.7 |
| テーマパーク・テーマ型観光施設 | 18.5 | 15.0 | - | 21.6 | 6.3 | - | - | 7.7 |
| 城跡・城郭・宮殿 | 16.7 | 15.0 | - | 20.0 | 25.0 | - | - | 0.0 |
| 動植物園・水族館 | 14.4 | 13.1 | - | 15.8 | 18.8 | - | - | 7.7 |
| アウトレットモール | 13.3 | 8.5 | - | 16.8 | 12.5 | - | - | 0.0 |
| DFS | 11.4 | 2.6 | - | 12.6 | 12.5 | - | - | 15.4 |
| 博物館・美術館 | 10.8 | 7.2 | - | 10.5 | 18.8 | - | - | 15.4 |
| 工場・見学施設 | 10.8 | 10.5 | - | 11.6 | 6.3 | - | - | 7.7 |
| その他商業施設等 | 2.4 | 1.3 | - | 3.2 | 0.0 | - | - | 0.0 |
| その他 | 1.9 | 0.0 | - | 1.1 | 6.3 | - | - | 7.7 |

※「中国」と「その他」はサンプル数が少ないため読み取り注意（中国 N=16、その他 N=13）。

1-9 沖縄旅行の評価【石垣空港調査】

(1) 沖縄旅行全体の満足度

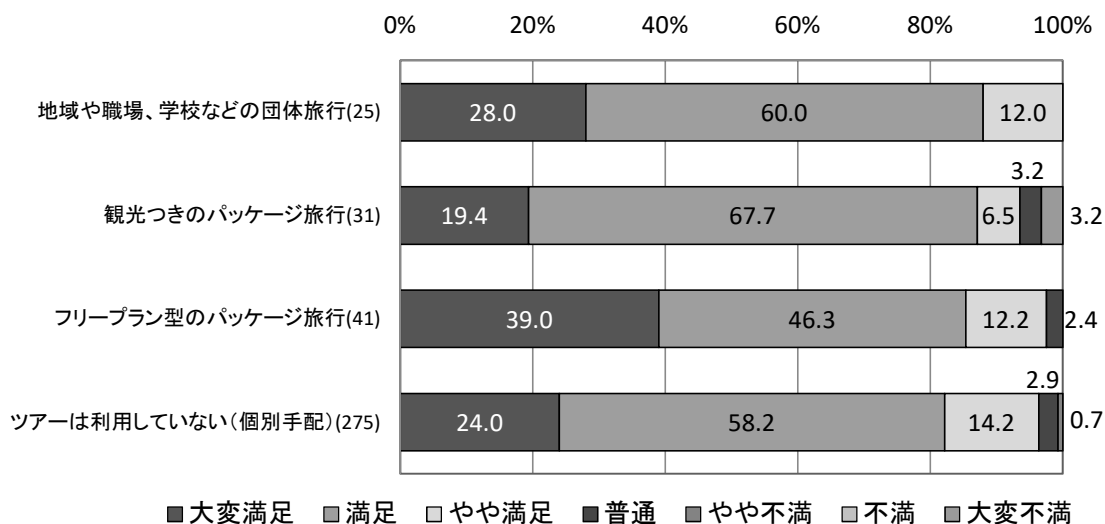
図表 1-28 旅行全体の満足度（国籍・地域別）



※「中国」と「その他」はサンプル数が少ないため読み取り注意（中国 N=16、その他 N=12）。

旅行形態別

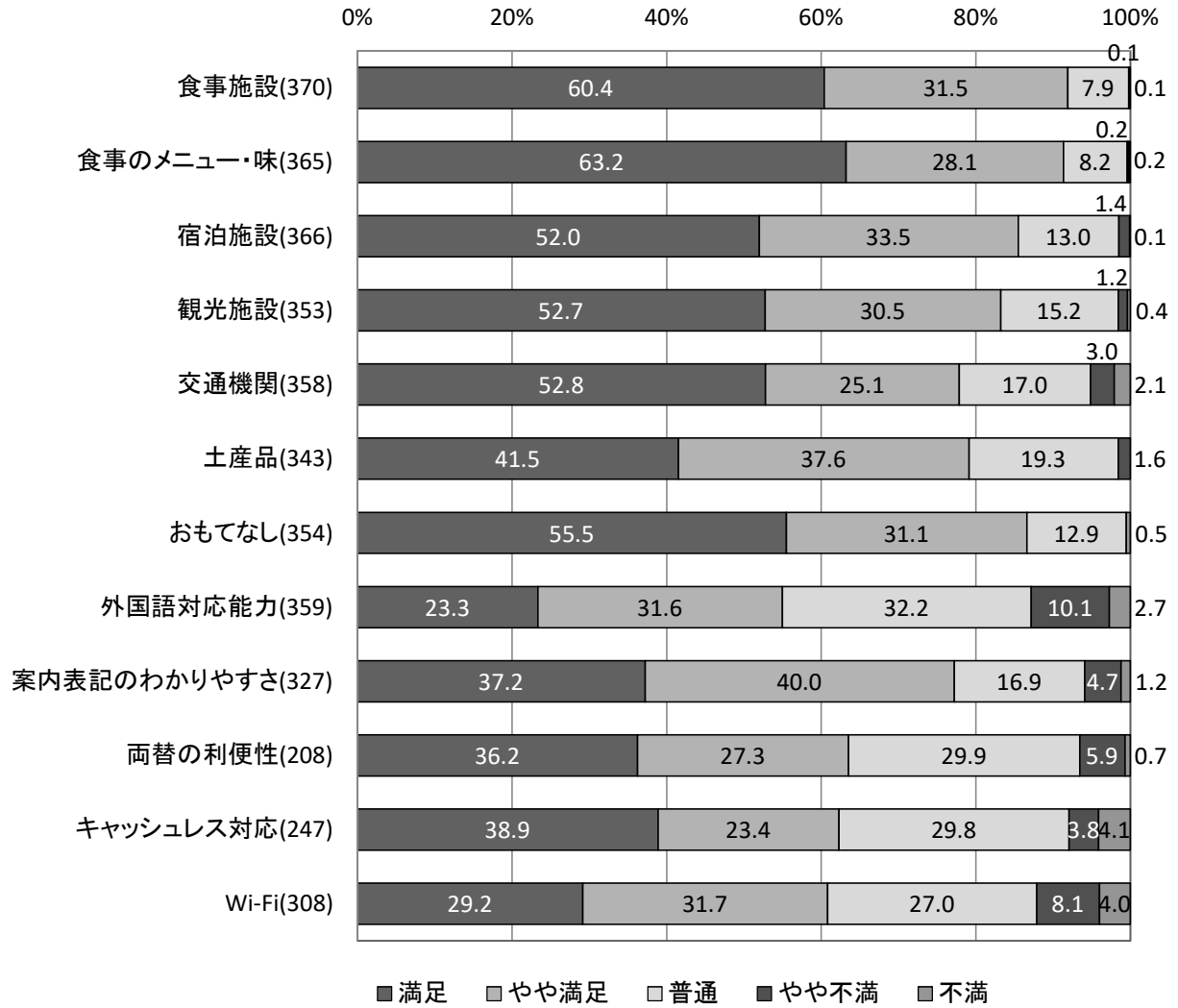
図表 1-29 旅行全体の満足度（旅行形態別）



※このグラフの数値はウェイトバック集計を行っていない。

(2) 項目別満足度

図表 1-30 項目別満足度 (全体)



2. 空路調査-国内線

2-1 調査の目的等

(1) 調査目的

沖縄県を訪問した外国人観光客のうち、航空機を利用して沖縄県を出域する方々を対象にアンケート調査を実施。観光動向やニーズを把握し、外国人観光客の受入体制の強化、充実を図るための情報収集を目的とする。

(2) 調査対象者

那覇空港国内線ターミナルから出域する訪日外国人

ただし、1年以上の滞在者、「永住者」「日本人の配偶者」「永住者の配偶者」「定住者」など日本に居住している人、乗務員を除く。

(3) 調査場所

那覇空港国内線ターミナル搭乗待合室

(4) 調査時期

| | 那覇空港調査 |
|---------------|--------------------|
| 令和元年 4-6 月期 | 5月31日(金)、6月2日(日) |
| 令和元年 7-9 月期 | 8月2日(金)、8月4日(日) |
| 令和元年 10-12 月期 | 11月8日(金)、11月10日(日) |
| 令和2年 1-3 月期 | 1月31日(金)、2月2日(日) |

(5) 調査方法

下記4言語対応の紙調査票を用い、外国語を話せる調査員による聞き取り及び自記式にて調査を実施した。

- ・那覇空港調査(4言語): 英語、韓国語、中国語(繁体字、簡体字)

(6) 回収数

那覇空港調査

| | 4-6月期 | 7-9月期 | 10-12月期 | 1-3月期 | 合計 |
|-----|-------|-------|---------|-------|-----|
| 全体 | 129 | 109 | 126 | 113 | 477 |
| 台湾 | 0 | 0 | 2 | 1 | 3 |
| 韓国 | 0 | 0 | 0 | 0 | 0 |
| 香港 | 1 | 2 | 0 | 3 | 6 |
| 中国 | 7 | 10 | 5 | 28 | 50 |
| 米国 | 55 | 32 | 65 | 49 | 201 |
| その他 | 66 | 65 | 54 | 32 | 217 |

(7) ウェイトバック集計の実施

本報告書の集計にあたっては、四半期別にウェイトバック集計を行っている（ただし、標本数は単純に加算した数値を掲載している）。

なお、資料編のクロス集計表（別途掲載）については、ウェイトバック集計は行っていない。

(8) 観光消費額の推計方法

当調査では、沖縄県内での旅行中支出（宿泊費、県内交通費、土産買物費、飲食費、娯楽入場費、その他）を調査し、四半期別に算出し、四半期別のトランジット入域客数（推計値）により重みを付けて年平均値を推計している。

なお、旅行前に支払われているツアー料金のうち県内観光産業に吸収される額は加算していない。

(9) その他の注意点

統計調査においては、データを全調査対象から集める全数調査と対象の一部を取り出して調査する標本調査がある。本調査は、標本調査の結果の数字であり、標本誤差を含んでいる点に留意されたい。

また、調査結果中の合計値は、四捨五入の関係で一致しない場合がある。

2-2 訪沖外国人観光客の属性と旅行内容

(1) 訪沖外国人観光客の属性と旅行内容

図表 2-1 クロス表 四半期別（空路-国内線）

| | | 年間 | | 4-6月期 | | 7-9月期 | | 10-12月期 | | 1-3月期 | |
|------------|-------------|-----------|---------|-------|---------|-------|---------|---------|---------|-------|---------|
| | | 標本数 | 構成比 (%) | 標本数 | 構成比 (%) | 標本数 | 構成比 (%) | 標本数 | 構成比 (%) | 標本数 | 構成比 (%) |
| 国籍・地域 | 全体 | 476 | 100.0 | 129 | 100.0 | 108 | 100.0 | 126 | 100.0 | 113 | 100.0 |
| | 台湾 | 3 | 0.2 | 0 | 0.0 | 0 | 0.0 | 2 | 1.6 | 1 | 0.9 |
| | 韓国 | 0 | 0.0 | 0 | 0.0 | 0 | 0.0 | 0 | 0.0 | 0 | 0.0 |
| | 香港 | 6 | 1.0 | 1 | 0.8 | 2 | 1.9 | 0 | 0.0 | 3 | 2.7 |
| | 中国 | 50 | 7.2 | 7 | 5.4 | 10 | 9.3 | 5 | 4.0 | 28 | 24.8 |
| | 米国 | 201 | 42.2 | 55 | 42.6 | 32 | 29.6 | 65 | 51.6 | 49 | 43.4 |
| | その他 | 216 | 49.4 | 66 | 51.2 | 64 | 59.3 | 54 | 42.9 | 32 | 28.3 |
| | 性別 | 男性 | 275 | 56.9 | 72 | 56.7 | 54 | 50.9 | 69 | 55.2 | 80 |
| | 女性 | 196 | 43.1 | 55 | 43.3 | 52 | 49.1 | 56 | 44.8 | 33 | 29.2 |
| 年代 | 10代 | 7 | 1.2 | 1 | 0.8 | 6 | 5.7 | 0 | 0.0 | 0 | 0.0 |
| | 20代 | 147 | 35.4 | 48 | 38.1 | 32 | 30.5 | 36 | 29.0 | 31 | 27.4 |
| | 30代 | 161 | 32.7 | 40 | 31.7 | 35 | 33.3 | 41 | 33.1 | 45 | 39.8 |
| | 40代 | 73 | 14.7 | 18 | 14.3 | 16 | 15.2 | 17 | 13.7 | 22 | 19.5 |
| | 50代 | 54 | 9.5 | 10 | 7.9 | 11 | 10.5 | 22 | 17.7 | 11 | 9.7 |
| | 60代 | 21 | 4.7 | 6 | 4.8 | 5 | 4.8 | 8 | 6.5 | 2 | 1.8 |
| | 70代以上 | 5 | 1.3 | 3 | 2.4 | 0 | 0.0 | 0 | 0.0 | 2 | 1.8 |
| | 年収 | 0~120万円未満 | 5 | 1.4 | 0 | 0.0 | 3 | 8.8 | 1 | 1.7 | 1 |
| | 120~240万円未満 | 14 | 7.8 | 4 | 7.3 | 5 | 14.7 | 2 | 3.4 | 3 | 8.6 |
| | 240~360万円未満 | 24 | 16.0 | 10 | 18.2 | 4 | 11.8 | 7 | 12.1 | 3 | 8.6 |
| | 360~480万円未満 | 20 | 10.8 | 6 | 10.9 | 3 | 8.8 | 8 | 13.8 | 3 | 8.6 |
| | 480~600万円未満 | 22 | 12.7 | 7 | 12.7 | 6 | 17.6 | 7 | 12.1 | 2 | 5.7 |
| | 600万円以上 | 97 | 51.2 | 28 | 50.9 | 13 | 38.2 | 33 | 56.9 | 23 | 65.7 |
| 海外旅行回数 | 初めて | 27 | 5.6 | 7 | 5.5 | 8 | 7.5 | 6 | 4.8 | 6 | 5.4 |
| | 2回 | 27 | 7.4 | 11 | 8.6 | 5 | 4.7 | 6 | 4.8 | 5 | 4.5 |
| | 3~5回 | 66 | 12.5 | 15 | 11.7 | 14 | 13.2 | 16 | 12.7 | 21 | 18.8 |
| | 6~9回 | 68 | 14.1 | 18 | 14.1 | 11 | 10.4 | 21 | 16.7 | 18 | 16.1 |
| | 10回以上 | 284 | 60.4 | 77 | 60.2 | 68 | 64.2 | 77 | 61.1 | 62 | 55.4 |
| | 訪日旅行回数 | 初めて | 172 | 40.5 | 55 | 43.0 | 42 | 39.3 | 47 | 37.3 | 28 |
| | 2回 | 101 | 21.1 | 27 | 21.1 | 22 | 20.6 | 25 | 19.8 | 27 | 23.9 |
| | 3~5回 | 112 | 23.6 | 30 | 23.4 | 25 | 23.4 | 32 | 25.4 | 25 | 22.1 |
| | 6~9回 | 33 | 4.5 | 4 | 3.1 | 6 | 5.6 | 8 | 6.3 | 15 | 13.3 |
| | 10回以上 | 56 | 10.3 | 12 | 9.4 | 12 | 11.2 | 14 | 11.1 | 18 | 15.9 |
| 沖縄旅行回数 | 初めて | 359 | 76.3 | 99 | 76.7 | 83 | 76.9 | 94 | 74.6 | 83 | 73.5 |
| | 2回 | 60 | 11.9 | 15 | 11.6 | 10 | 9.3 | 16 | 12.7 | 19 | 16.8 |
| | 3~5回 | 37 | 8.8 | 12 | 9.3 | 12 | 11.1 | 8 | 6.3 | 5 | 4.4 |
| | 6~9回 | 8 | 1.1 | 1 | 0.8 | 1 | 0.9 | 3 | 2.4 | 3 | 2.7 |
| | 10回以上 | 12 | 1.9 | 2 | 1.6 | 2 | 1.9 | 5 | 4.0 | 3 | 2.7 |
| | 最初の交通手段 | 航空機 | 112 | 99.0 | 30 | 100.0 | 23 | 95.8 | 32 | 100.0 | 27 |
| | クルーズ船 | 3 | 1.0 | 0 | 0.0 | 1 | 4.2 | 0 | 0.0 | 2 | 6.9 |
| 入国空港 | 那覇空港 | 55 | 8.2 | 8 | 6.3 | 11 | 10.2 | 12 | 9.5 | 24 | 21.2 |
| | 成田空港 | 231 | 50.6 | 66 | 51.6 | 55 | 50.9 | 63 | 50.0 | 47 | 41.6 |
| | 羽田空港 | 123 | 25.6 | 32 | 25.0 | 31 | 28.7 | 36 | 28.6 | 24 | 21.2 |
| | 関西空港 | 43 | 9.5 | 13 | 10.2 | 5 | 4.6 | 11 | 8.7 | 14 | 12.4 |
| | 伊丹空港 | 0 | 0.0 | 0 | 0.0 | 0 | 0.0 | 0 | 0.0 | 0 | 0.0 |
| | 福岡空港 | 12 | 3.8 | 6 | 4.7 | 4 | 3.7 | 0 | 0.0 | 2 | 1.8 |
| | 中部空港 | 8 | 2.1 | 3 | 2.3 | 2 | 1.9 | 3 | 2.4 | 0 | 0.0 |
| | 広島空港 | 1 | 0.1 | 0 | 0.0 | 0 | 0.0 | 1 | 0.8 | 0 | 0.0 |
| | その他 | 2 | 0.1 | 0 | 0.0 | 0 | 0.0 | 0 | 0.0 | 2 | 1.8 |
| | 沖繩行き搭乗空港 | 成田空港 | 114 | 26.1 | 31 | 25.6 | 19 | 19.8 | 36 | 31.6 | 28 |
| | 羽田空港 | 174 | 36.4 | 39 | 32.2 | 49 | 51.0 | 50 | 43.9 | 36 | 40.4 |
| | 関西空港 | 60 | 17.9 | 25 | 20.7 | 10 | 10.4 | 13 | 11.4 | 12 | 13.5 |
| | 伊丹空港 | 17 | 3.6 | 4 | 3.3 | 2 | 2.1 | 6 | 5.3 | 5 | 5.6 |
| | 福岡空港 | 20 | 4.9 | 6 | 5.0 | 6 | 6.3 | 3 | 2.6 | 5 | 5.6 |
| | 中部空港 | 14 | 4.3 | 6 | 5.0 | 5 | 5.2 | 3 | 2.6 | 0 | 0.0 |
| | 広島空港 | 11 | 3.5 | 5 | 4.1 | 3 | 3.1 | 3 | 2.6 | 0 | 0.0 |
| | その他 | 10 | 3.4 | 5 | 4.1 | 2 | 2.1 | 0 | 0.0 | 3 | 3.4 |
| 那覇空港発の到着空港 | 成田空港 | 104 | 21.9 | 29 | 22.5 | 15 | 13.9 | 30 | 23.8 | 30 | 26.5 |
| | 羽田空港 | 218 | 42.2 | 50 | 38.8 | 63 | 58.3 | 62 | 49.2 | 43 | 38.1 |
| | 関西空港 | 78 | 19.9 | 29 | 22.5 | 14 | 13.0 | 19 | 15.1 | 16 | 14.2 |
| | 伊丹空港 | 20 | 2.9 | 3 | 2.3 | 1 | 0.9 | 6 | 4.8 | 10 | 8.8 |
| | 福岡空港 | 24 | 4.4 | 5 | 3.9 | 8 | 7.4 | 4 | 3.2 | 7 | 6.2 |
| | 中部空港 | 19 | 5.8 | 9 | 7.0 | 5 | 4.6 | 2 | 1.6 | 3 | 2.7 |
| | 広島空港 | 6 | 1.9 | 3 | 2.3 | 1 | 0.9 | 1 | 0.8 | 1 | 0.9 |
| | その他 | 7 | 1.0 | 1 | 0.8 | 1 | 0.9 | 2 | 1.6 | 3 | 2.7 |
| | 出国空港 | 那覇空港 | 4 | 2.2 | 4 | 3.2 | 0 | 0.0 | 0 | 0.0 | 0 |
| | 成田空港 | 230 | 51.4 | 66 | 53.2 | 50 | 46.3 | 61 | 48.4 | 53 | 46.9 |
| | 羽田空港 | 136 | 23.9 | 25 | 20.2 | 35 | 32.4 | 46 | 36.5 | 30 | 26.5 |
| | 関西空港 | 69 | 14.5 | 18 | 14.5 | 15 | 13.9 | 16 | 12.7 | 20 | 17.7 |
| | 伊丹空港 | 2 | 0.1 | 0 | 0.0 | 0 | 0.0 | 0 | 0.0 | 2 | 1.8 |
| | 福岡空港 | 15 | 3.2 | 4 | 3.2 | 5 | 4.6 | 2 | 1.6 | 4 | 3.5 |
| | 中部空港 | 10 | 3.2 | 5 | 4.0 | 2 | 1.9 | 1 | 0.8 | 2 | 1.8 |
| | 広島空港 | 3 | 1.2 | 2 | 1.6 | 0 | 0.0 | 0 | 0.0 | 1 | 0.9 |
| | その他 | 2 | 0.2 | 0 | 0.0 | 1 | 0.9 | 0 | 0.0 | 1 | 0.9 |
| 入国一出国パターン | 成田in-成田out | 187 | 42.8 | 55 | 44.7 | 43 | 39.8 | 49 | 38.9 | 40 | 35.4 |
| | 成田in-羽田out | 21 | 2.9 | 2 | 1.6 | 8 | 7.4 | 9 | 7.1 | 2 | 1.8 |
| | 羽田in-成田out | 19 | 4.6 | 6 | 4.9 | 4 | 3.7 | 7 | 5.6 | 2 | 1.8 |
| | 羽田in-羽田out | 95 | 18.5 | 21 | 17.1 | 25 | 23.1 | 27 | 21.4 | 22 | 19.5 |
| | 関西in-関西out | 26 | 5.6 | 7 | 5.7 | 5 | 4.6 | 6 | 4.8 | 8 | 7.1 |
| | 中部in-中部out | 5 | 1.9 | 3 | 2.4 | 1 | 0.9 | 1 | 0.8 | 0 | 0.0 |
| | 福岡in-福岡out | 10 | 2.8 | 4 | 3.3 | 4 | 3.7 | 0 | 0.0 | 2 | 1.8 |
| | 那覇in-那覇out | 2 | 1.1 | 2 | 1.6 | 0 | 0.0 | 0 | 0.0 | 0 | 0.0 |
| | 那覇in-成田out | 17 | 2.8 | 3 | 2.4 | 2 | 1.9 | 4 | 3.2 | 8 | 7.1 |
| | 那覇in-羽田out | 11 | 1.4 | 1 | 0.8 | 2 | 1.9 | 4 | 3.2 | 4 | 3.5 |
| | 那覇in-関西out | 17 | 1.9 | 1 | 0.8 | 5 | 4.6 | 2 | 1.6 | 9 | 8.0 |
| | 那覇in-中部out | 1 | 0.1 | 0 | 0.0 | 0 | 0.0 | 0 | 0.0 | 1 | 0.9 |
| | 那覇in-福岡out | 4 | 0.4 | 0 | 0.0 | 1 | 0.9 | 2 | 1.6 | 1 | 0.9 |
| | 那覇in-他空港out | 3 | 0.7 | 1 | 0.8 | 1 | 0.9 | 0 | 0.0 | 1 | 0.9 |
| | その他 | 52 | 12.6 | 17 | 13.8 | 7 | 6.5 | 15 | 11.9 | 13 | 11.5 |

図表 2-1 クロス表 四半期別（空路-国内線）（つづき）

| | 年間 | | 4-6月期 | | 7-9月期 | | 10-12月期 | | 1-3月期 | | | |
|-----------------------|--------------------------|-----------------|-------|---------|-------|---------|---------|---------|-------|---------|-------|------|
| | 標本数 | 構成比 (%) | 標本数 | 構成比 (%) | 標本数 | 構成比 (%) | 標本数 | 構成比 (%) | 標本数 | 構成比 (%) | | |
| 訪沖目的 | 観光・レジャー | 297 | 66.5 | 89 | 69.0 | 79 | 73.1 | 62 | 49.2 | 67 | 59.3 | |
| | 親族・知人訪問 | 62 | 13.0 | 17 | 13.2 | 9 | 8.3 | 20 | 15.9 | 16 | 14.2 | |
| | 新婚旅行 | 6 | 1.0 | 1 | 0.8 | 1 | 0.9 | 4 | 3.2 | 0 | 0.0 | |
| | 結婚式 | 3 | 0.7 | 1 | 0.8 | 0 | 0.0 | 0 | 0.0 | 2 | 1.8 | |
| | インセンティブツアー | 2 | 1.1 | 2 | 1.6 | 0 | 0.0 | 0 | 0.0 | 0 | 0.0 | |
| | 展示会・見本市 | 0 | 0.0 | 0 | 0.0 | 0 | 0.0 | 0 | 0.0 | 0 | 0.0 | |
| | 国際会議 | 12 | 1.1 | 0 | 0.0 | 0 | 0.0 | 11 | 8.7 | 1 | 0.9 | |
| | 研修 | 30 | 6.1 | 8 | 6.2 | 3 | 2.8 | 9 | 7.1 | 10 | 8.8 | |
| | 商談等その他ビジネス | 48 | 7.3 | 7 | 5.4 | 9 | 8.3 | 17 | 13.5 | 15 | 13.3 | |
| | イベント | 10 | 1.0 | 0 | 0.0 | 6 | 5.6 | 3 | 2.4 | 1 | 0.9 | |
| | その他 | 6 | 2.3 | 4 | 3.1 | 1 | 0.9 | 0 | 0.0 | 1 | 0.9 | |
| | 旅行形態 | 地域や職場、学校などの団体旅行 | 19 | 4.9 | 7 | 5.4 | 4 | 3.7 | 6 | 4.8 | 2 | 1.8 |
| | | 観光つきのパッケージ旅行 | 6 | 1.9 | 3 | 2.3 | 2 | 1.9 | 1 | 0.8 | 0 | 0.0 |
| フリープラン型のパッケージ旅行 | | 9 | 2.7 | 4 | 3.1 | 4 | 3.7 | 1 | 0.8 | 0 | 0.0 | |
| ツアーは利用していない(個別手配) | | 442 | 90.5 | 115 | 89.1 | 98 | 90.7 | 118 | 93.7 | 111 | 98.2 | |
| 沖縄分の手配方法 | ツアーに含まれていた(追加での購入はなし) | 22 | 70.1 | 11 | 78.6 | 5 | 50.0 | 6 | 85.7 | 0 | 0.0 | |
| | ツアーに含まれていなかった(追加購入あり) | 11 | 29.9 | 3 | 21.4 | 5 | 50.0 | 1 | 14.3 | 2 | 100.0 | |
| 追加購入分の形態 | 事前(訪日前)に沖縄のオプションツアーを購入した | 2 | 25.5 | 1 | 33.3 | 1 | 20.0 | 0 | 0.0 | 0 | 0.0 | |
| | 日本に来てから沖縄のツアーを購入した | 4 | 10.8 | 0 | 0.0 | 3 | 60.0 | 0 | 0.0 | 1 | 50.0 | |
| | 事前(訪日前)に沖縄への航空券等を個別に購入した | 1 | 23.1 | 1 | 33.3 | 0 | 0.0 | 0 | 0.0 | 0 | 0.0 | |
| | 日本に来てから沖縄への航空券等を個別に購入した | 4 | 40.6 | 1 | 33.3 | 1 | 20.0 | 1 | 100.0 | 1 | 50.0 | |
| 沖縄での泊数 | 0泊 | 2 | 0.2 | 0 | 0.0 | 2 | 1.9 | 0 | 0.0 | 0 | 0.0 | |
| | 1泊 | 9 | 1.1 | 1 | 0.8 | 0 | 0.0 | 1 | 0.8 | 7 | 6.3 | |
| | 2泊 | 56 | 11.7 | 15 | 11.7 | 13 | 12.4 | 10 | 7.9 | 18 | 16.1 | |
| | 3泊 | 86 | 18.7 | 24 | 18.8 | 24 | 22.9 | 18 | 14.3 | 20 | 17.9 | |
| | 4泊 | 88 | 21.1 | 29 | 22.7 | 22 | 21.0 | 19 | 15.1 | 18 | 16.1 | |
| | 5泊 | 64 | 12.6 | 15 | 11.7 | 15 | 14.3 | 24 | 19.0 | 10 | 8.9 | |
| | 6泊 | 47 | 7.9 | 8 | 6.3 | 11 | 10.5 | 19 | 15.1 | 9 | 8.0 | |
| | 7泊以上 | 119 | 26.7 | 36 | 28.1 | 18 | 17.1 | 35 | 27.8 | 30 | 26.8 | |
| 沖縄での平均泊数 | - | 12.38 | - | 13.04 | - | 6.77 | - | 15.15 | - | 10.76 | | |
| 同行者(複数回答) | 自分ひとり | 125 | 25.5 | 32 | 25.0 | 27 | 25.2 | 32 | 25.6 | 34 | 30.6 | |
| | 夫婦・パートナー | 103 | 26.0 | 37 | 28.9 | 19 | 17.8 | 29 | 23.2 | 18 | 16.2 | |
| | 家族・親族 | 134 | 30.2 | 40 | 31.3 | 37 | 34.6 | 26 | 20.8 | 31 | 27.9 | |
| | 職場の同僚 | 39 | 5.6 | 5 | 3.9 | 3 | 2.8 | 18 | 14.4 | 13 | 11.7 | |
| | 友人 | 84 | 17.7 | 22 | 17.2 | 24 | 22.4 | 23 | 18.4 | 15 | 13.5 | |
| | その他 | 3 | 0.3 | 0 | 0.0 | 0 | 0.0 | 2 | 1.6 | 1 | 0.9 | |
| 宿泊施設(複数回答) | リゾートホテル | 122 | 24.8 | 31 | 24.0 | 26 | 24.8 | 38 | 30.2 | 27 | 24.1 | |
| | 市街地にあるホテル | 147 | 30.8 | 40 | 31.0 | 31 | 29.5 | 33 | 26.2 | 43 | 38.4 | |
| | 民宿 | 23 | 4.4 | 5 | 3.9 | 9 | 8.6 | 6 | 4.8 | 3 | 2.7 | |
| | 別荘・コンドミニアム・ウィークリーマンション | 45 | 7.8 | 8 | 6.2 | 11 | 10.5 | 21 | 16.7 | 5 | 4.5 | |
| | 学校の寮・会社所有の宿泊施設 | 37 | 8.6 | 12 | 9.3 | 3 | 2.9 | 15 | 11.9 | 7 | 6.3 | |
| | 親戚・知人宅 | 68 | 13.5 | 17 | 13.2 | 11 | 10.5 | 20 | 15.9 | 20 | 17.9 | |
| | ユースホステル・ゲストハウス | 46 | 12.4 | 18 | 14.0 | 14 | 13.3 | 9 | 7.1 | 5 | 4.5 | |
| | 有料での住宅宿泊 | 45 | 11.7 | 17 | 13.2 | 11 | 10.5 | 7 | 5.6 | 10 | 8.9 | |
| | その他 | 4 | 0.3 | 0 | 0.0 | 1 | 1.0 | 1 | 0.8 | 2 | 1.8 | |
| 交通機関(複数回答) | 貸切バス | 13 | 2.1 | 2 | 1.6 | 3 | 2.8 | 6 | 4.9 | 2 | 1.8 | |
| | 路線バス | 94 | 21.2 | 28 | 21.9 | 20 | 18.7 | 27 | 22.1 | 19 | 16.8 | |
| | 空港リムジンバス | 36 | 8.8 | 12 | 9.4 | 9 | 8.4 | 10 | 8.2 | 5 | 4.4 | |
| | 定期観光バス | 25 | 5.5 | 7 | 5.5 | 7 | 6.5 | 6 | 4.9 | 5 | 4.4 | |
| | 一般タクシー | 158 | 32.1 | 40 | 31.3 | 36 | 33.6 | 39 | 32.0 | 43 | 38.1 | |
| | 観光タクシー | 56 | 8.0 | 7 | 5.5 | 18 | 16.8 | 8 | 6.6 | 23 | 20.4 | |
| | 航空 | 14 | 4.0 | 6 | 4.7 | 4 | 3.7 | 3 | 2.5 | 1 | 0.9 | |
| | 船 | 27 | 5.8 | 7 | 5.5 | 11 | 10.3 | 9 | 7.4 | 0 | 0.0 | |
| | モノレール | 150 | 28.0 | 32 | 25.0 | 41 | 38.3 | 40 | 32.8 | 37 | 32.7 | |
| | レンタカー | 138 | 30.9 | 41 | 32.0 | 29 | 27.1 | 36 | 29.5 | 32 | 28.3 | |
| | レンタサイクル・自転車 | 26 | 6.0 | 8 | 6.3 | 7 | 6.5 | 7 | 5.7 | 4 | 3.5 | |
| | 親族・知人の車 | 89 | 18.8 | 24 | 18.8 | 16 | 15.0 | 28 | 23.0 | 21 | 18.6 | |
| | その他 | 4 | 1.3 | 2 | 1.6 | 1 | 0.9 | 1 | 0.8 | 0 | 0.0 | |
| | 活動(複数回答) | 歴史的・伝統的な景観、旧跡観光 | 286 | 65.0 | 88 | 68.2 | 68 | 63.0 | 67 | 53.2 | 63 | 55.8 |
| 自然・景勝地観光 | | 343 | 70.2 | 89 | 69.0 | 82 | 75.9 | 84 | 66.7 | 88 | 77.9 | |
| 都市観光、街歩き | | 280 | 57.7 | 74 | 57.4 | 65 | 60.2 | 63 | 50.0 | 78 | 69.0 | |
| 保養・休養 | | 145 | 29.9 | 38 | 29.5 | 35 | 32.4 | 36 | 28.6 | 36 | 31.9 | |
| スパ・エステ | | 38 | 10.5 | 16 | 12.4 | 7 | 6.5 | 6 | 4.8 | 9 | 8.0 | |
| 海水浴・マリンスポーツ(シュノーケル含む) | | 207 | 53.6 | 76 | 58.9 | 74 | 68.5 | 41 | 32.5 | 16 | 14.2 | |
| ダイビング | | 38 | 9.7 | 14 | 10.9 | 6 | 5.6 | 13 | 10.3 | 5 | 4.4 | |
| ゴルフ | | 17 | 3.3 | 4 | 3.1 | 3 | 2.8 | 5 | 4.0 | 5 | 4.4 | |
| サイクリング | | 27 | 6.0 | 8 | 6.2 | 4 | 3.7 | 11 | 8.7 | 4 | 3.5 | |
| ショッピング | | 369 | 71.4 | 87 | 67.4 | 82 | 75.9 | 100 | 79.4 | 100 | 88.5 | |
| 沖縄料理、及び特産品を使用した料理を楽しむ | | 364 | 71.1 | 87 | 67.4 | 83 | 76.9 | 99 | 78.6 | 95 | 84.1 | |
| 沖縄料理・特産料理以外の日本料理を楽しむ | | 264 | 48.5 | 57 | 44.2 | 57 | 52.8 | 71 | 56.3 | 79 | 69.9 | |
| エコツアー | | 41 | 7.8 | 9 | 7.0 | 12 | 11.1 | 12 | 9.5 | 8 | 7.1 | |
| 戦跡地参拝 | | 64 | 16.8 | 25 | 19.4 | 8 | 7.4 | 17 | 13.5 | 14 | 12.4 | |
| イベント・伝統行事(お祭り) | | 49 | 10.1 | 13 | 10.1 | 12 | 11.1 | 10 | 7.9 | 14 | 12.4 | |
| 伝統工芸体験・伝統芸能鑑賞 | | 67 | 13.5 | 17 | 13.2 | 12 | 11.1 | 24 | 19.0 | 14 | 12.4 | |
| 空手 | | 20 | 2.8 | 2 | 1.6 | 9 | 8.3 | 5 | 4.0 | 4 | 3.5 | |
| スポーツ大会等 | | 22 | 6.0 | 9 | 7.0 | 3 | 2.8 | 7 | 5.6 | 3 | 2.7 | |
| その他 | | 2 | 0.2 | 0 | 0.0 | 1 | 0.9 | 0 | 0.0 | 1 | 0.9 | |
| 当てはまるものがない | | 2 | 0.6 | 1 | 0.8 | 0 | 0.0 | 1 | 0.8 | 0 | 0.0 | |

図表 2-1 クロス表 四半期別（空路-国内線）（つづき）

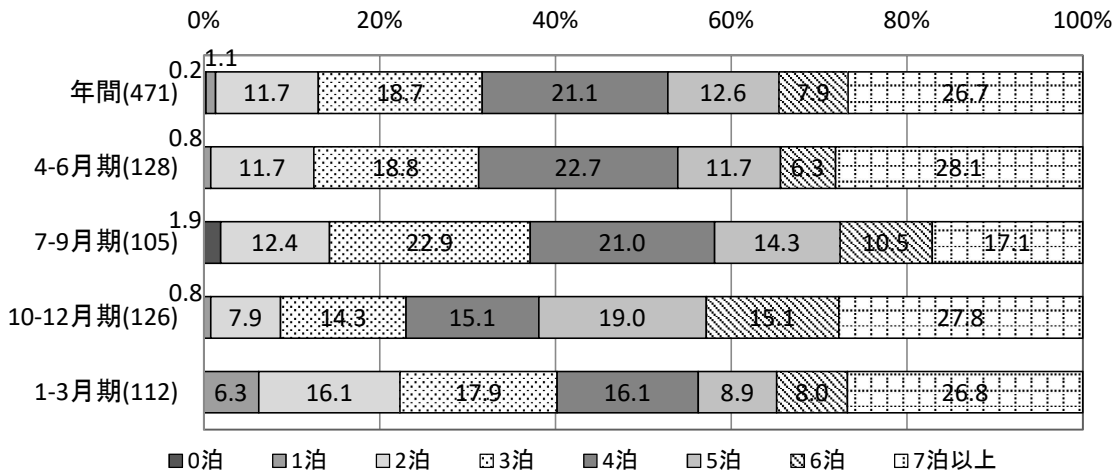
| | | 年間 | | 4-6月期 | | 7-9月期 | | 10-12月期 | | 1-3月期 | | |
|-----------------------|-----------------------|-----------------|---------|-------|---------|-------|---------|---------|---------|-------|---------|------|
| | | 標本数 | 構成比 (%) | 標本数 | 構成比 (%) | 標本数 | 構成比 (%) | 標本数 | 構成比 (%) | 標本数 | 構成比 (%) | |
| 活動の満足率 (複数回答) | 歴史的・伝統的な景観、旧跡観光 | 220 | 76.1 | 67 | 76.1 | 42 | 61.8 | 57 | 85.1 | 54 | 85.7 | |
| | 自然・景勝地観光 | 295 | 82.8 | 72 | 80.9 | 66 | 80.5 | 74 | 88.1 | 83 | 94.3 | |
| | 都市観光、街歩き | 201 | 68.1 | 49 | 66.2 | 37 | 56.9 | 52 | 82.5 | 63 | 80.8 | |
| | 保養・休養 | 114 | 73.9 | 27 | 71.1 | 24 | 68.6 | 31 | 86.1 | 32 | 88.9 | |
| | スパ・エステ | 27 | 73.5 | 12 | 75.0 | 4 | 57.1 | 4 | 66.7 | 7 | 77.8 | |
| | 海水浴・マリッジジャー(シュノーケル含む) | 177 | 84.0 | 63 | 82.9 | 64 | 86.5 | 38 | 92.7 | 12 | 75.0 | |
| | ダイビング | 35 | 92.3 | 13 | 92.9 | 4 | 66.7 | 13 | 100.0 | 5 | 100.0 | |
| | ゴルフ | 15 | 80.6 | 3 | 75.0 | 3 | 100.0 | 4 | 80.0 | 5 | 100.0 | |
| | サイクリング | 20 | 67.2 | 5 | 62.5 | 3 | 75.0 | 9 | 81.8 | 3 | 75.0 | |
| | ショッピング | 245 | 57.7 | 45 | 51.7 | 42 | 51.2 | 78 | 78.0 | 80 | 80.0 | |
| | 沖縄料理、及び特産品を使用した料理を楽しむ | 282 | 73.7 | 62 | 71.3 | 55 | 66.3 | 84 | 84.8 | 81 | 85.3 | |
| | 沖縄料理・特産料理以外の日本料理を楽しむ | 200 | 74.2 | 42 | 73.7 | 36 | 63.2 | 57 | 80.3 | 65 | 82.3 | |
| | エコツア | 32 | 54.7 | 3 | 33.3 | 10 | 83.3 | 12 | 100.0 | 7 | 87.5 | |
| | 戦跡地参拝 | 49 | 70.6 | 17 | 68.0 | 5 | 62.5 | 15 | 88.2 | 12 | 85.7 | |
| | イベント・伝統行事(お祭り) | 42 | 76.1 | 9 | 69.2 | 11 | 91.7 | 9 | 90.0 | 13 | 92.9 | |
| | 伝統工芸体験・伝統芸能鑑賞 | 55 | 75.6 | 12 | 70.6 | 10 | 83.3 | 21 | 87.5 | 12 | 85.7 | |
| | 空手 | 16 | 70.4 | 1 | 50.0 | 7 | 77.8 | 5 | 100.0 | 3 | 75.0 | |
| | スポーツ大会等 | 14 | 57.8 | 5 | 55.6 | 2 | 66.7 | 4 | 57.1 | 3 | 100.0 | |
| | その他 | 2 | 100.0 | 0 | - | 1 | 100.0 | 0 | - | 1 | 100.0 | |
| | 次回行きたい活動 (複数回答) | 歴史的・伝統的な景観、旧跡観光 | 168 | 28.3 | 29 | 23.0 | 41 | 38.0 | 56 | 44.4 | 42 | 37.2 |
| 自然・景勝地観光 | | 227 | 40.2 | 44 | 34.9 | 51 | 47.2 | 69 | 54.8 | 63 | 55.8 | |
| 都市観光、街歩き | | 134 | 25.4 | 30 | 23.8 | 25 | 23.1 | 38 | 30.2 | 41 | 36.3 | |
| 保養・休養 | | 87 | 14.8 | 16 | 12.7 | 15 | 13.9 | 25 | 19.8 | 31 | 27.4 | |
| スパ・エステ | | 74 | 19.5 | 28 | 22.2 | 14 | 13.0 | 20 | 15.9 | 12 | 10.6 | |
| 海水浴・マリッジジャー(シュノーケル含む) | | 206 | 39.7 | 46 | 36.5 | 56 | 51.9 | 59 | 46.8 | 45 | 39.8 | |
| ダイビング | | 146 | 30.4 | 38 | 30.2 | 32 | 29.6 | 39 | 31.0 | 37 | 32.7 | |
| ゴルフ | | 58 | 11.7 | 15 | 11.9 | 7 | 6.5 | 13 | 10.3 | 23 | 20.4 | |
| サイクリング | | 55 | 13.2 | 18 | 14.3 | 11 | 10.2 | 16 | 12.7 | 10 | 8.8 | |
| ショッピング | | 140 | 21.5 | 21 | 16.7 | 27 | 25.0 | 39 | 31.0 | 53 | 46.9 | |
| 沖縄料理、及び特産品を使用した料理を楽しむ | | 181 | 32.3 | 36 | 28.6 | 37 | 34.3 | 53 | 42.1 | 55 | 48.7 | |
| 沖縄料理・特産料理以外の日本料理を楽しむ | | 130 | 19.8 | 19 | 15.1 | 24 | 22.2 | 40 | 31.7 | 47 | 41.6 | |
| エコツア | | 44 | 11.2 | 16 | 12.7 | 4 | 3.7 | 16 | 12.7 | 8 | 7.1 | |
| 戦跡地参拝 | | 90 | 20.9 | 28 | 22.2 | 19 | 17.6 | 22 | 17.5 | 21 | 18.6 | |
| イベント・伝統行事(お祭り) | | 114 | 23.2 | 28 | 22.2 | 35 | 32.4 | 26 | 20.6 | 25 | 22.1 | |
| 伝統工芸体験・伝統芸能鑑賞 | | 104 | 23.2 | 30 | 23.8 | 27 | 25.0 | 26 | 20.6 | 21 | 18.6 | |
| 空手 | | 58 | 14.3 | 20 | 15.9 | 11 | 10.2 | 11 | 8.7 | 16 | 14.2 | |
| スポーツ大会等 | | 62 | 13.5 | 18 | 14.3 | 8 | 7.4 | 12 | 9.5 | 24 | 21.2 | |
| その他 | | 2 | 0.2 | 0 | 0.0 | 1 | 0.9 | 1 | 0.8 | 0 | 0.0 | |
| 当てはまるものがない | | 48 | 17.8 | 29 | 23.0 | 6 | 5.6 | 11 | 8.7 | 2 | 1.8 | |
| 沖縄以外の訪問先 (複数回答) | 東京(浅草・新宿・銀座) | 321 | 85.2 | 93 | 87.7 | 83 | 84.7 | 76 | 80.9 | 69 | 69.0 | |
| | 東京(TDR) | 64 | 21.0 | 26 | 24.5 | 13 | 13.3 | 11 | 11.7 | 14 | 14.0 | |
| | 横浜 | 69 | 18.3 | 20 | 18.9 | 20 | 20.4 | 13 | 13.8 | 16 | 16.0 | |
| | 箱根・熱海・伊豆・富士山 | 64 | 20.1 | 24 | 22.6 | 21 | 21.4 | 9 | 9.6 | 10 | 10.0 | |
| | 名古屋 | 44 | 15.2 | 19 | 17.9 | 11 | 11.2 | 8 | 8.5 | 6 | 6.0 | |
| | 京都・奈良 | 169 | 53.3 | 64 | 60.4 | 37 | 37.8 | 40 | 42.6 | 28 | 28.0 | |
| | 阪神 | 186 | 56.4 | 67 | 63.2 | 39 | 39.8 | 40 | 42.6 | 40 | 40.0 | |
| | USJ | 39 | 12.8 | 16 | 15.1 | 6 | 6.1 | 7 | 7.4 | 10 | 10.0 | |
| | 広島・宮島 | 73 | 24.9 | 31 | 29.2 | 15 | 15.3 | 18 | 19.1 | 9 | 9.0 | |
| | 福岡・北九州・門司 | 43 | 10.6 | 11 | 10.4 | 10 | 10.2 | 11 | 11.7 | 11 | 11.0 | |
| | ハウステンボス | 2 | 0.2 | 0 | 0.0 | 0 | 0.0 | 1 | 1.1 | 1 | 1.0 | |
| | 金沢・能登 | 20 | 7.1 | 9 | 8.5 | 3 | 3.1 | 5 | 5.3 | 3 | 3.0 | |
| | 高山 | 11 | 3.9 | 5 | 4.7 | 3 | 3.1 | 2 | 2.1 | 1 | 1.0 | |
| | 日光・鬼怒川温泉 | 14 | 4.8 | 6 | 5.7 | 2 | 2.0 | 5 | 5.3 | 1 | 1.0 | |
| | 札幌・小樽 | 30 | 11.4 | 15 | 14.2 | 8 | 8.2 | 3 | 3.2 | 4 | 4.0 | |
| | その他 | 42 | 14.4 | 18 | 17.0 | 12 | 12.2 | 7 | 7.4 | 5 | 5.0 | |
| | 訪問した場所(複数回答) | 自然景勝地 | 313 | 68.4 | 91 | 70.5 | 71 | 65.7 | 73 | 57.9 | 78 | 69.0 |
| | | 海岸・ビーチ | 389 | 82.1 | 106 | 82.2 | 92 | 85.2 | 102 | 81.0 | 89 | 78.8 |
| | | 史跡 | 218 | 51.5 | 71 | 55.0 | 53 | 49.1 | 54 | 42.9 | 40 | 35.4 |
| | | 城跡・城郭・宮殿 | 187 | 45.1 | 63 | 48.8 | 48 | 44.4 | 39 | 31.0 | 37 | 32.7 |
| 公園 | | 195 | 43.2 | 58 | 45.0 | 41 | 38.0 | 49 | 38.9 | 47 | 41.6 | |
| 動植物園・水族館 | | 207 | 42.9 | 55 | 42.6 | 48 | 44.4 | 50 | 39.7 | 54 | 47.8 | |
| 博物館・美術館 | | 73 | 19.4 | 29 | 22.5 | 11 | 10.2 | 17 | 13.5 | 16 | 14.2 | |
| テーマパーク・テーマ型観光施設 | | 49 | 11.9 | 17 | 13.2 | 10 | 9.3 | 10 | 7.9 | 12 | 10.6 | |
| 工場・見学施設 | | 25 | 6.3 | 9 | 7.0 | 6 | 5.6 | 6 | 4.8 | 4 | 3.5 | |
| 百貨店・デパート | | 184 | 41.7 | 57 | 44.2 | 31 | 28.7 | 53 | 42.1 | 43 | 38.1 | |
| 家電量販店 | | 58 | 13.0 | 18 | 14.0 | 9 | 8.3 | 11 | 8.7 | 20 | 17.7 | |
| 100円ショップ | | 124 | 26.3 | 35 | 27.1 | 19 | 17.6 | 32 | 25.4 | 38 | 33.6 | |
| 観光地の土産店 | | 224 | 47.3 | 61 | 47.3 | 50 | 46.3 | 65 | 51.6 | 48 | 42.5 | |
| 宿泊施設の土産店 | | 62 | 13.1 | 17 | 13.2 | 15 | 13.9 | 14 | 11.1 | 16 | 14.2 | |
| スーパーマーケット | | 321 | 64.2 | 80 | 62.0 | 75 | 69.4 | 82 | 65.1 | 84 | 74.3 | |
| コンビニエンスストア | | 360 | 74.0 | 94 | 72.9 | 83 | 76.9 | 95 | 75.4 | 88 | 77.9 | |
| ドラッグストア | | 145 | 24.4 | 27 | 20.9 | 32 | 29.6 | 29 | 23.0 | 57 | 50.4 | |
| アウトレットモール | | 113 | 23.9 | 32 | 24.8 | 15 | 13.9 | 27 | 21.4 | 39 | 34.5 | |
| ショッピングセンター | | 199 | 40.8 | 53 | 41.1 | 32 | 29.6 | 50 | 39.7 | 64 | 56.6 | |
| DFS | | 53 | 8.9 | 10 | 7.8 | 12 | 11.1 | 6 | 4.8 | 25 | 22.1 | |
| その他商業施設等 | 9 | 1.7 | 2 | 1.6 | 3 | 2.8 | 3 | 2.4 | 1 | 0.9 | | |
| その他 | 8 | 2.0 | 3 | 2.3 | 1 | 0.9 | 2 | 1.6 | 2 | 1.8 | | |

図表 2-1 クロス表 四半期別（空路-国内線）（つづき）

| | | 年間 | | 4-6月期 | | 7-9月期 | | 10-12月期 | | 1-3月期 | |
|---------------------|---------------------------------------|-------|---------|-------|---------|-------|---------|---------|---------|-------|---------|
| | | 標本数 | 構成比 (%) | 標本数 | 構成比 (%) | 標本数 | 構成比 (%) | 標本数 | 構成比 (%) | 標本数 | 構成比 (%) |
| 買物した場所(複数回答) | 自然景勝地 | 36 | 9.1 | 13 | 10.1 | 7 | 6.5 | 10 | 7.9 | 6 | 5.3 |
| | 海岸・ビーチ | 66 | 15.1 | 20 | 15.5 | 19 | 17.6 | 21 | 16.7 | 6 | 5.3 |
| | 史跡 | 51 | 12.4 | 17 | 13.2 | 16 | 14.8 | 12 | 9.5 | 6 | 5.3 |
| | 城跡・城郭・宮殿 | 35 | 9.9 | 15 | 11.6 | 7 | 6.5 | 8 | 6.3 | 5 | 4.4 |
| | 公園 | 18 | 3.8 | 5 | 3.9 | 3 | 2.8 | 6 | 4.8 | 4 | 3.5 |
| | 動植物園・水族館 | 116 | 24.1 | 31 | 24.0 | 26 | 24.1 | 30 | 23.8 | 29 | 25.7 |
| | 博物館・美術館 | 25 | 5.3 | 7 | 5.4 | 3 | 2.8 | 10 | 7.9 | 5 | 4.4 |
| | テーマパーク・テーマ型観光施設 | 23 | 6.5 | 10 | 7.8 | 4 | 3.7 | 3 | 2.4 | 6 | 5.3 |
| | 工場・見学施設 | 16 | 4.2 | 6 | 4.7 | 5 | 4.6 | 4 | 3.2 | 1 | 0.9 |
| | 百貨店・デパート | 153 | 33.2 | 44 | 34.1 | 27 | 25.0 | 49 | 38.9 | 33 | 29.2 |
| | 家電量販店 | 45 | 10.6 | 15 | 11.6 | 7 | 6.5 | 9 | 7.1 | 14 | 12.4 |
| | 100円ショップ | 108 | 21.9 | 28 | 21.7 | 18 | 16.7 | 31 | 24.6 | 31 | 27.4 |
| | 観光地の土産店 | 185 | 38.9 | 50 | 38.8 | 42 | 38.9 | 55 | 43.7 | 38 | 33.6 |
| | 宿泊施設の土産店 | 50 | 10.2 | 13 | 10.1 | 12 | 11.1 | 11 | 8.7 | 14 | 12.4 |
| | スーパーマーケット | 304 | 59.5 | 73 | 56.6 | 72 | 66.7 | 79 | 62.7 | 80 | 70.8 |
| | コンビニエンスストア | 352 | 71.0 | 89 | 69.0 | 82 | 75.9 | 94 | 74.6 | 87 | 77.0 |
| | ドラッグストア | 143 | 23.8 | 26 | 20.2 | 32 | 29.6 | 29 | 23.0 | 56 | 49.6 |
| | アウトレットモール | 90 | 18.0 | 23 | 17.8 | 13 | 12.0 | 25 | 19.8 | 29 | 25.7 |
| | ショッピングセンター | 177 | 35.3 | 45 | 34.9 | 27 | 25.0 | 47 | 37.3 | 58 | 51.3 |
| | DFS | 35 | 6.1 | 7 | 5.4 | 8 | 7.4 | 5 | 4.0 | 15 | 13.3 |
| その他商業施設等 | 6 | 0.6 | 0 | 0.0 | 2 | 1.9 | 3 | 2.4 | 1 | 0.9 | |
| その他 | 7 | 1.9 | 3 | 2.3 | 1 | 0.9 | 1 | 0.8 | 2 | 1.8 | |
| 購入したもの(複数回答) | 菓子類 | 262 | 53.3 | 64 | 50.8 | 63 | 60.6 | 70 | 57.9 | 65 | 58.6 |
| | 果物・野菜・海産物 | 238 | 50.5 | 62 | 49.2 | 69 | 66.3 | 52 | 43.0 | 55 | 49.5 |
| | 酒類 | 218 | 44.4 | 54 | 42.9 | 47 | 45.2 | 55 | 45.5 | 62 | 55.9 |
| | その他食料品・飲料・たばこ | 251 | 53.3 | 66 | 52.4 | 64 | 61.5 | 59 | 48.8 | 62 | 55.9 |
| | カメラ・ビデオカメラ・時計 | 11 | 2.4 | 3 | 2.4 | 3 | 2.9 | 1 | 0.8 | 4 | 3.6 |
| | 電化製品 | 22 | 6.5 | 10 | 7.9 | 3 | 2.9 | 3 | 2.5 | 6 | 5.4 |
| | 化粧品・香水 | 68 | 17.3 | 24 | 19.0 | 16 | 15.4 | 15 | 12.4 | 13 | 11.7 |
| | 医薬品・健康グッズ | 53 | 8.9 | 9 | 7.1 | 18 | 17.3 | 7 | 5.8 | 19 | 17.1 |
| | 伝統工芸品 | 110 | 27.1 | 37 | 29.4 | 20 | 19.2 | 34 | 28.1 | 19 | 17.1 |
| | 衣類・靴・かばん | 113 | 23.5 | 29 | 23.0 | 27 | 26.0 | 25 | 20.7 | 32 | 28.8 |
| | その他 | 18 | 3.5 | 4 | 3.2 | 6 | 5.8 | 5 | 4.1 | 3 | 2.7 |
| | 菓子類 | 38 | 17.0 | 8 | 15.7 | 10 | 18.2 | 11 | 22.0 | 9 | 19.6 |
| | 果物・野菜・海産物 | 16 | 5.5 | 2 | 3.9 | 8 | 14.5 | 1 | 2.0 | 5 | 10.9 |
| | 酒類 | 28 | 11.8 | 5 | 9.8 | 6 | 10.9 | 14 | 28.0 | 3 | 6.5 |
| その他食料品・飲料・たばこ | 21 | 11.1 | 6 | 11.8 | 4 | 7.3 | 4 | 8.0 | 7 | 15.2 | |
| カメラ・ビデオカメラ・時計 | 0 | 0.0 | 0 | 0.0 | 0 | 0.0 | 0 | 0.0 | 0 | 0.0 | |
| 電化製品 | 1 | 1.4 | 1 | 2.0 | 0 | 0.0 | 0 | 0.0 | 0 | 0.0 | |
| 化粧品・香水 | 13 | 9.7 | 6 | 11.8 | 5 | 9.1 | 2 | 4.0 | 0 | 0.0 | |
| 医薬品・健康グッズ | 12 | 2.1 | 0 | 0.0 | 2 | 3.6 | 1 | 2.0 | 9 | 19.6 | |
| 伝統工芸品 | 35 | 22.3 | 13 | 25.5 | 7 | 12.7 | 10 | 20.0 | 5 | 10.9 | |
| 衣類・靴・かばん | 24 | 12.9 | 7 | 13.7 | 7 | 12.7 | 4 | 8.0 | 6 | 13.0 | |
| その他 | 14 | 6.4 | 3 | 5.9 | 6 | 10.9 | 3 | 6.0 | 2 | 4.3 | |
| ラウンジ利用 | 利用した | 46 | 15.2 | 24 | 19.0 | 6 | 5.6 | 10 | 8.1 | 6 | 5.4 |
| | 利用しなかった | 424 | 84.8 | 102 | 81.0 | 102 | 94.4 | 114 | 91.9 | 106 | 94.6 |
| 沖縄旅行全体の満足度 | 大変満足 | 313 | 63.3 | 78 | 61.4 | 70 | 64.8 | 86 | 68.8 | 79 | 69.9 |
| | 満足 | 135 | 30.8 | 41 | 32.3 | 32 | 29.6 | 33 | 26.4 | 29 | 25.7 |
| | やや満足 | 16 | 3.3 | 4 | 3.1 | 5 | 4.6 | 3 | 2.4 | 4 | 3.5 |
| | 普通 | 3 | 0.7 | 1 | 0.8 | 1 | 0.9 | 0 | 0.0 | 1 | 0.9 |
| | やや不満 | 1 | 0.5 | 1 | 0.8 | 0 | 0.0 | 0 | 0.0 | 0 | 0.0 |
| | 不満 | 2 | 1.1 | 2 | 1.6 | 0 | 0.0 | 0 | 0.0 | 0 | 0.0 |
| | 大変不満 | 3 | 0.3 | 0 | 0.0 | 0 | 0.0 | 3 | 2.4 | 0 | 0.0 |
| | | | | | | | | | | | |
| 項目別満足度(「満足」と回答したもの) | 食事施設 | 386 | 80.7 | 101 | 80.2 | 83 | 76.9 | 106 | 84.8 | 96 | 85.7 |
| | 食事のメニュー・味 | 366 | 77.6 | 99 | 78.0 | 76 | 70.4 | 102 | 81.6 | 89 | 79.5 |
| | 宿泊施設 | 324 | 70.2 | 80 | 68.4 | 72 | 69.2 | 95 | 79.8 | 77 | 74.0 |
| | 観光施設 | 327 | 72.5 | 82 | 70.7 | 68 | 68.7 | 94 | 82.5 | 83 | 79.8 |
| | 交通機関 | 262 | 59.8 | 67 | 59.3 | 47 | 46.1 | 76 | 70.4 | 72 | 69.2 |
| | 土産品 | 281 | 62.7 | 63 | 59.4 | 55 | 61.8 | 85 | 75.2 | 78 | 75.0 |
| | おもてなし | 333 | 75.5 | 83 | 74.1 | 62 | 68.1 | 105 | 89.0 | 83 | 79.8 |
| | 外国語対応能力 | 235 | 51.1 | 65 | 52.0 | 43 | 40.6 | 63 | 51.2 | 64 | 58.7 |
| | 案内表記のわかりやすさ | 260 | 58.1 | 70 | 58.8 | 48 | 45.7 | 73 | 62.4 | 69 | 64.5 |
| | 両替の利便性 | 208 | 62.8 | 60 | 64.5 | 35 | 47.9 | 68 | 67.3 | 45 | 62.5 |
| | キャッシュレス決済(クレジットカード・電子決済・QRコード決済等)への対応 | 246 | 58.6 | 60 | 57.7 | 45 | 51.1 | 70 | 64.8 | 71 | 68.9 |
| | Wi-Fi | 249 | 59.6 | 65 | 60.2 | 49 | 49.0 | 76 | 65.5 | 59 | 61.5 |
| | 再訪意向 | 必ず来たい | 292 | 61.1 | 78 | 60.9 | 63 | 58.3 | 79 | 63.2 | 72 |
| 来たい | | 133 | 26.3 | 32 | 25.0 | 35 | 32.4 | 33 | 26.4 | 33 | 29.2 |
| やや来たい | | 25 | 7.3 | 11 | 8.6 | 4 | 3.7 | 8 | 6.4 | 2 | 1.8 |
| 何とも言えない | | 17 | 3.3 | 4 | 3.1 | 5 | 4.6 | 3 | 2.4 | 5 | 4.4 |
| あまり来たくない | | 3 | 0.3 | 0 | 0.0 | 1 | 0.9 | 1 | 0.8 | 1 | 0.9 |
| 来たくない | | 2 | 1.1 | 2 | 1.6 | 0 | 0.0 | 0 | 0.0 | 0 | 0.0 |
| 絶対来たくない | | 2 | 0.6 | 1 | 0.8 | 0 | 0.0 | 1 | 0.8 | 0 | 0.0 |
| | | | | | | | | | | | |
| 紹介意向 | 必ず紹介したい | 298 | 61.7 | 78 | 60.9 | 68 | 63.0 | 79 | 63.2 | 73 | 64.6 |
| | 紹介したい | 134 | 28.6 | 37 | 28.9 | 29 | 26.9 | 36 | 28.8 | 32 | 28.3 |
| | やや紹介したい | 28 | 6.7 | 9 | 7.0 | 9 | 8.3 | 8 | 6.4 | 2 | 1.8 |
| | 何とも言えない | 10 | 1.3 | 1 | 0.8 | 2 | 1.9 | 1 | 0.8 | 6 | 5.3 |
| | あまり紹介したくない | 2 | 1.1 | 2 | 1.6 | 0 | 0.0 | 0 | 0.0 | 0 | 0.0 |
| | 紹介したくない | 0 | 0.0 | 0 | 0.0 | 0 | 0.0 | 0 | 0.0 | 0 | 0.0 |
| | 絶対紹介したくない | 2 | 0.6 | 1 | 0.8 | 0 | 0.0 | 1 | 0.8 | 0 | 0.0 |
| | | | | | | | | | | | |

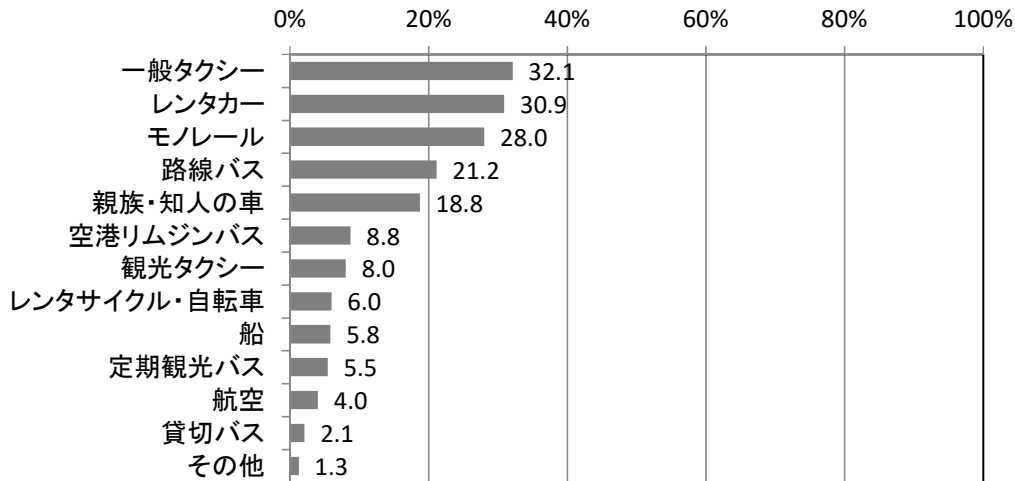
(2) 宿泊数

図表 2-2 宿泊数 (四半期別)



(3) 交通機関 (複数回答)

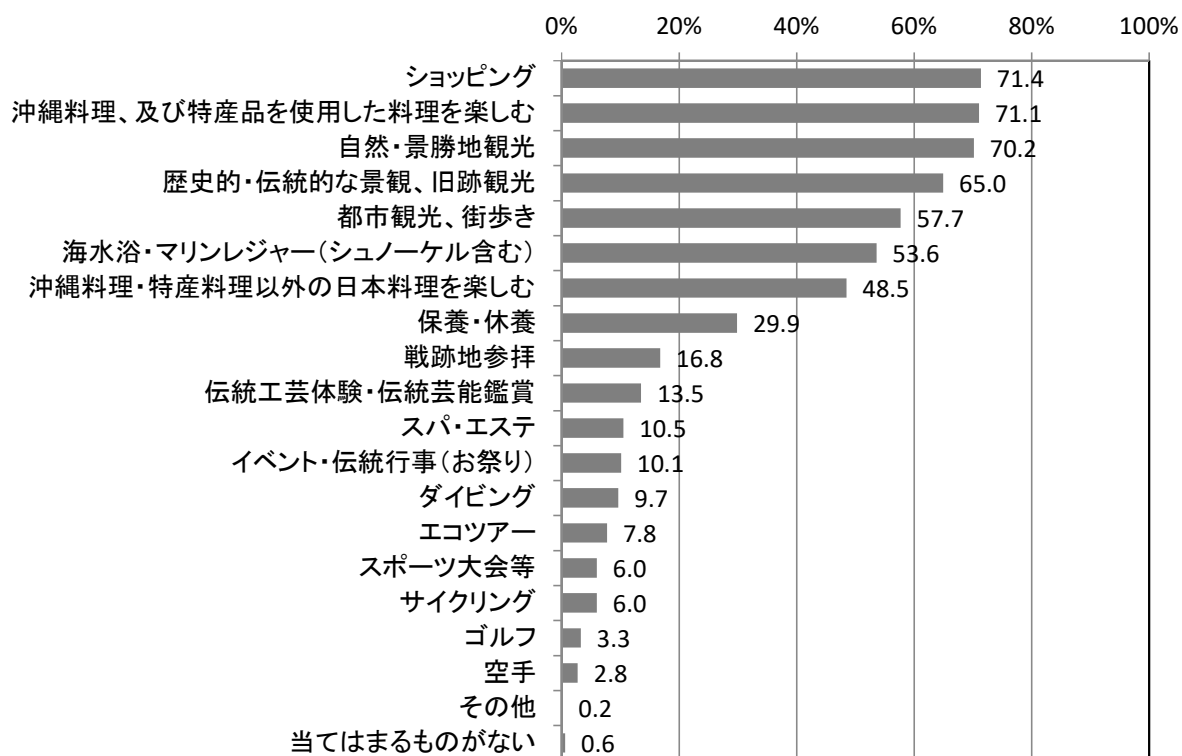
図表 2-3 交通機関 (複数回答)



| | 年間 (470) | 4-6月期 (128) | 7-9月期 (107) | 10-12月期 (122) | 1-3月期 (113) |
|-------------|-------------|----------------|----------------|------------------|----------------|
| 一般タクシー | 32.1 | 31.3 | 33.6 | 32.0 | 38.1 |
| レンタカー | 30.9 | 32.0 | 27.1 | 29.5 | 28.3 |
| モノレール | 28.0 | 25.0 | 38.3 | 32.8 | 32.7 |
| 路線バス | 21.2 | 21.9 | 18.7 | 22.1 | 16.8 |
| 親族・知人の車 | 18.8 | 18.8 | 15.0 | 23.0 | 18.6 |
| 空港リムジンバス | 8.8 | 9.4 | 8.4 | 8.2 | 4.4 |
| 観光タクシー | 8.0 | 5.5 | 16.8 | 6.6 | 20.4 |
| レンタサイクル・自転車 | 6.0 | 6.3 | 6.5 | 5.7 | 3.5 |
| 船 | 5.8 | 5.5 | 10.3 | 7.4 | 0.0 |
| 定期観光バス | 5.5 | 5.5 | 6.5 | 4.9 | 4.4 |
| 航空 | 4.0 | 4.7 | 3.7 | 2.5 | 0.9 |
| 貸切バス | 2.1 | 1.6 | 2.8 | 4.9 | 1.8 |
| その他 | 1.3 | 1.6 | 0.9 | 0.8 | 0.0 |

(4) 今回の旅行で行った活動（複数回答）

図表 2-4 活動（複数回答）

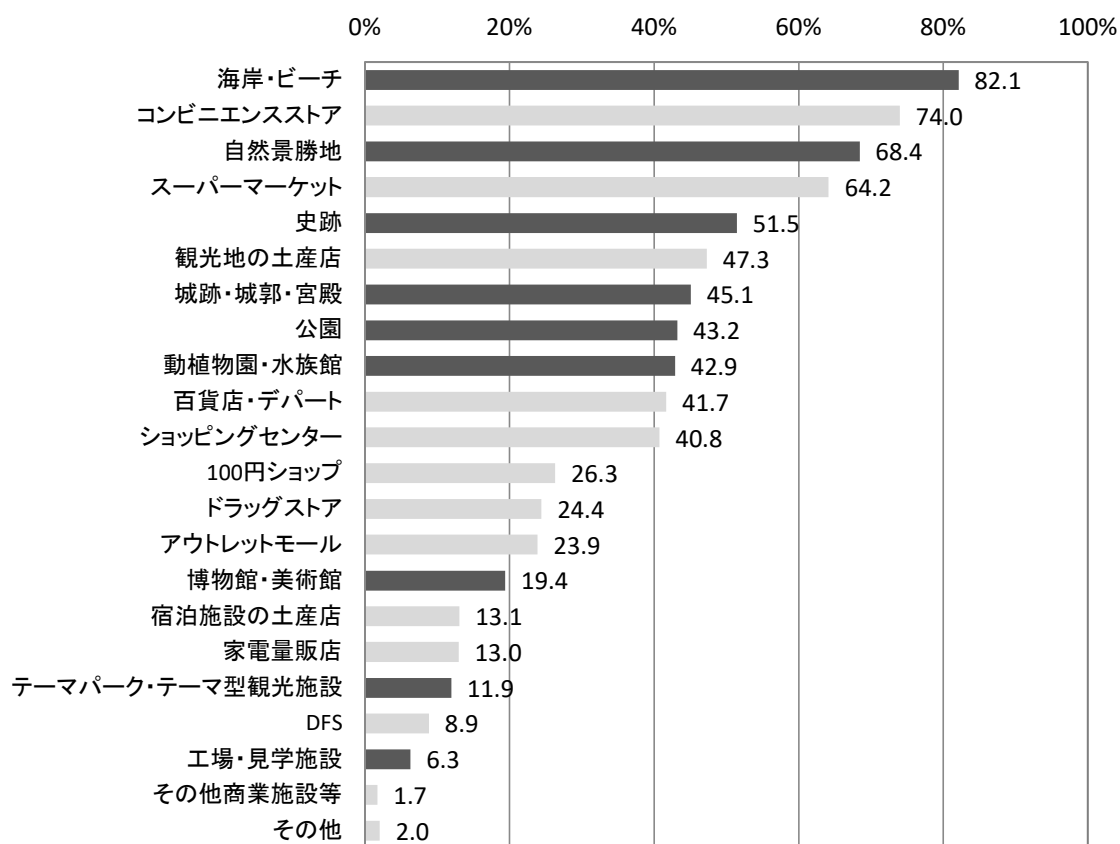


(%)

| | 年間 (476) | 4-6月期 (129) | 7-9月期 (108) | 10-12月期 (126) | 1-3月期 (113) |
|-----------------------|-------------|----------------|----------------|------------------|----------------|
| ショッピング | 71.4 | 67.4 | 75.9 | 79.4 | 88.5 |
| 沖縄料理、及び特産品を使用した料理を楽しむ | 71.1 | 67.4 | 76.9 | 78.6 | 84.1 |
| 自然・景勝地観光 | 70.2 | 69.0 | 75.9 | 66.7 | 77.9 |
| 歴史的・伝統的な景観、旧跡観光 | 65.0 | 68.2 | 63.0 | 53.2 | 55.8 |
| 都市観光、街歩き | 57.7 | 57.4 | 60.2 | 50.0 | 69.0 |
| 海水浴・マリレジャー(シュノーケル含む) | 53.6 | 58.9 | 68.5 | 32.5 | 14.2 |
| 沖縄料理・特産料理以外の日本料理を楽しむ | 48.5 | 44.2 | 52.8 | 56.3 | 69.9 |
| 保養・休養 | 29.9 | 29.5 | 32.4 | 28.6 | 31.9 |
| 戦跡地参拝 | 16.8 | 19.4 | 7.4 | 13.5 | 12.4 |
| 伝統工芸体験・伝統芸能鑑賞 | 13.5 | 13.2 | 11.1 | 19.0 | 12.4 |
| スパ・エステ | 10.5 | 12.4 | 6.5 | 4.8 | 8.0 |
| イベント・伝統行事(お祭り) | 10.1 | 10.1 | 11.1 | 7.9 | 12.4 |
| ダイビング | 9.7 | 10.9 | 5.6 | 10.3 | 4.4 |
| エコツアー | 7.8 | 7.0 | 11.1 | 9.5 | 7.1 |
| スポーツ大会等 | 6.0 | 7.0 | 2.8 | 5.6 | 2.7 |
| サイクリング | 6.0 | 6.2 | 3.7 | 8.7 | 3.5 |
| ゴルフ | 3.3 | 3.1 | 2.8 | 4.0 | 4.4 |
| 空手 | 2.8 | 1.6 | 8.3 | 4.0 | 3.5 |
| その他 | 0.2 | 0.0 | 0.9 | 0.0 | 0.9 |
| 当てはまるものがない | 0.6 | 0.8 | 0.0 | 0.8 | 0.0 |

(5) 訪問した場所（複数回答）

図表 2-5 訪問した場所（複数回答）



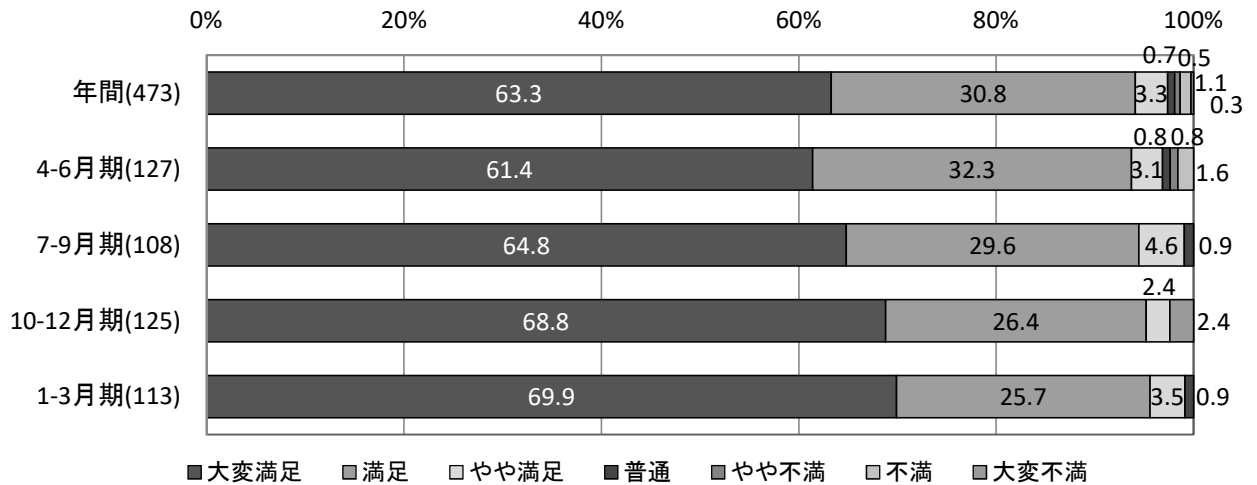
※観光施設を濃いグレーで示した

| | (%) | | | | |
|-----------------|-------------|----------------|----------------|------------------|----------------|
| | 年間 (476) | 4-6月期 (129) | 7-9月期 (108) | 10-12月期 (126) | 1-3月期 (113) |
| 海岸・ビーチ | 82.1 | 82.2 | 85.2 | 81.0 | 78.8 |
| コンビニエンスストア | 74.0 | 72.9 | 76.9 | 75.4 | 77.9 |
| 自然景勝地 | 68.4 | 70.5 | 65.7 | 57.9 | 69.0 |
| スーパーマーケット | 64.2 | 62.0 | 69.4 | 65.1 | 74.3 |
| 史跡 | 51.5 | 55.0 | 49.1 | 42.9 | 35.4 |
| 観光地の土産店 | 47.3 | 47.3 | 46.3 | 51.6 | 42.5 |
| 城跡・城郭・宮殿 | 45.1 | 48.8 | 44.4 | 31.0 | 32.7 |
| 公園 | 43.2 | 45.0 | 38.0 | 38.9 | 41.6 |
| 動植物園・水族館 | 42.9 | 42.6 | 44.4 | 39.7 | 47.8 |
| 百貨店・デパート | 41.7 | 44.2 | 28.7 | 42.1 | 38.1 |
| ショッピングセンター | 40.8 | 41.1 | 29.6 | 39.7 | 56.6 |
| 100円ショップ | 26.3 | 27.1 | 17.6 | 25.4 | 33.6 |
| ドラッグストア | 24.4 | 20.9 | 29.6 | 23.0 | 50.4 |
| アウトレットモール | 23.9 | 24.8 | 13.9 | 21.4 | 34.5 |
| 博物館・美術館 | 19.4 | 22.5 | 10.2 | 13.5 | 14.2 |
| 宿泊施設の土産店 | 13.1 | 13.2 | 13.9 | 11.1 | 14.2 |
| 家電量販店 | 13.0 | 14.0 | 8.3 | 8.7 | 17.7 |
| テーマパーク・テーマ型観光施設 | 11.9 | 13.2 | 9.3 | 7.9 | 10.6 |
| DFS | 8.9 | 7.8 | 11.1 | 4.8 | 22.1 |
| 工場・見学施設 | 6.3 | 7.0 | 5.6 | 4.8 | 3.5 |
| その他商業施設等 | 1.7 | 1.6 | 2.8 | 2.4 | 0.9 |
| その他 | 2.0 | 2.3 | 0.9 | 1.6 | 1.8 |

2-3 沖縄旅行の評価

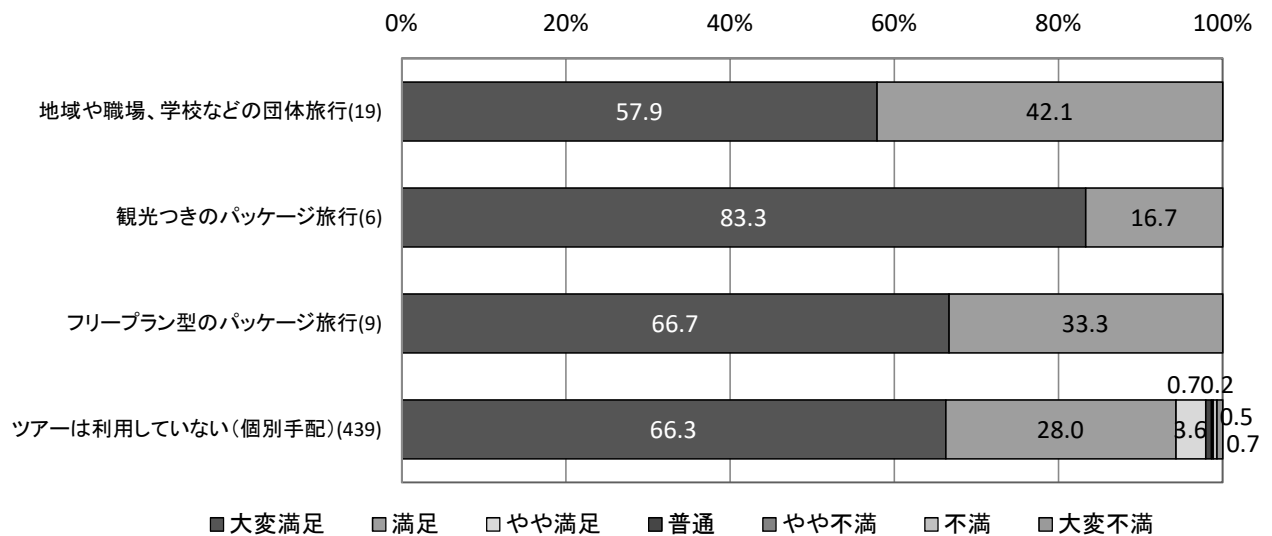
(1) 沖縄旅行全体の満足度

図表 2-6 旅行全体の満足度（四半期別）



旅行形態別

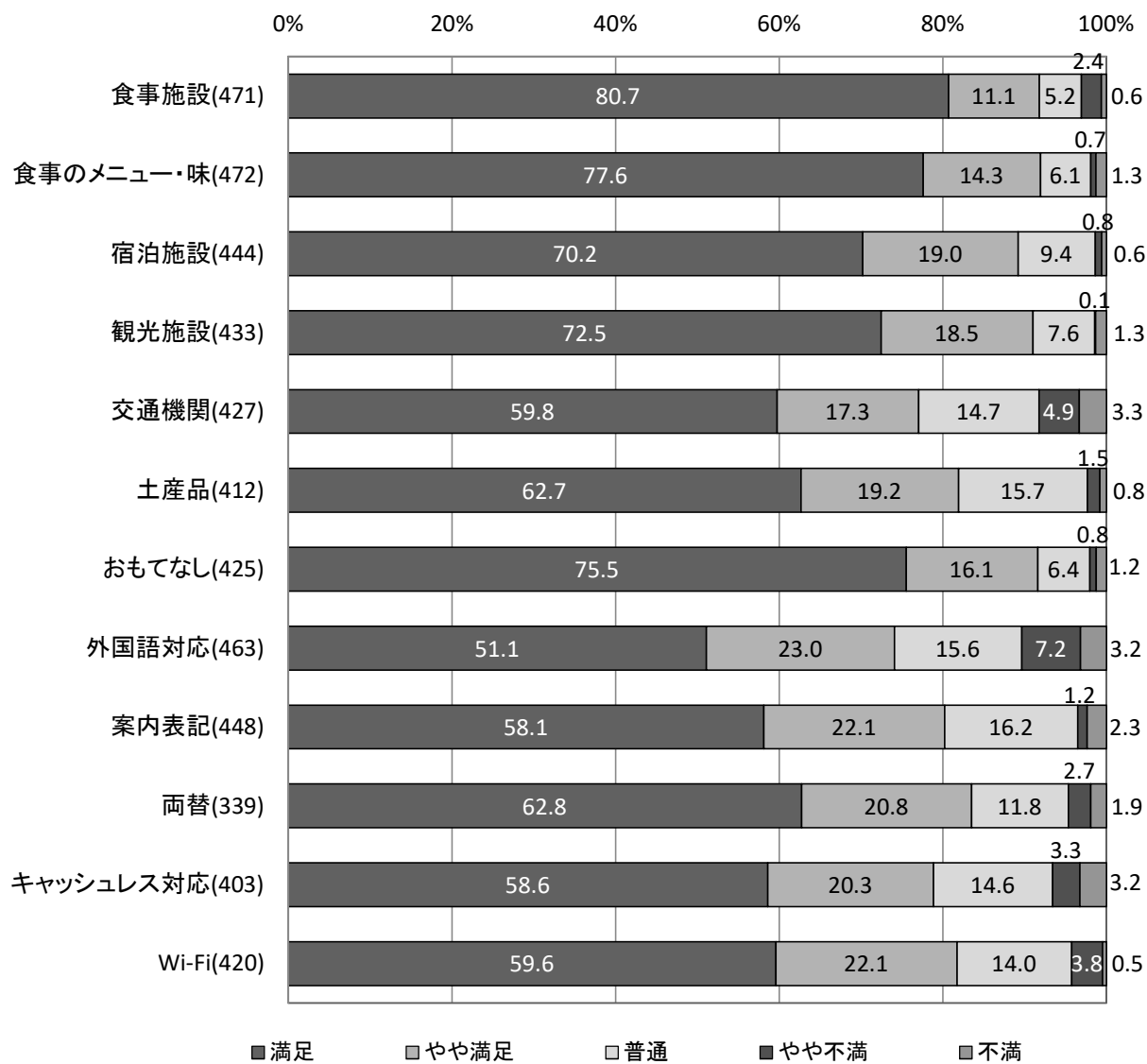
図表 2-7 旅行全体の満足度（旅行形態別）



※このグラフの数値はウェイトバック集計を行っていない。

(2) 項目別満足度

図表 2-8 項目別満足度 (年間)



2-4 訪沖外国人観光客の観光消費額（空路-国内線）

（1）費目別観光消費額

令和元年度の訪沖外国人観光客（空路-国内線）の1人あたり観光消費額は89,764円であった。四半期別では1-3月期が最も高く109,659円であった。費目別では、10-12月期の宿泊費が平均で42,808円と最も高い。

図表 2-9 1人あたり観光消費額費目内訳（四半期別）

(円)

| | 年度 | 4-6月期 | 7-9月期 | 10-12月期 | 1-3月期 |
|----------------|---------------|---------------|----------------|----------------|----------------|
| 宿泊費 | 28,165 | 23,800 | 33,453 | 42,808 | 38,084 |
| 土産買物費 | 20,885 | 20,528 | 24,129 | 17,172 | 24,748 |
| 娯楽入場費 | 7,227 | 5,822 | 14,901 | 8,737 | 6,072 |
| 飲食費 | 22,485 | 21,129 | 21,356 | 28,388 | 27,785 |
| 県内交通費 | 10,955 | 10,307 | 12,510 | 11,981 | 12,969 |
| その他 | 48 | 4 | 340 | 48 | 0 |
| 消費額計 | 89,764 | 81,591 | 106,689 | 109,133 | 109,659 |
| トランジット入域客数（推計） | 317,242 | 220,286 | 36,849 | 36,073 | 24,034 |
| 構成比 | 100.0% | 69.4% | 11.6% | 11.4% | 7.6% |

※四捨五入のため総額が一致しない場合がある。

※本調査で得られたこの観光消費額データは、県全体の消費額算出には含めていない。

※トランジット入域客数は、①国際線で入域し国際線で出域する人の比率（那覇空港国際線調査より）、②国内線で入域し国内線で出域する人の比率（国内線調査より）、③国際線の出域者数、④国際線の入域者数（③、④ともに法務省「出入国管理統計」）の各データを用いて推計している。

（2）1人あたりのツアー購入価格（追加で購入したツアー代・航空券代を含む）

図表 2-10 1人あたりのツアー購入価格（四半期別）

(円)

| | 年間 | | 4-6月期 | | 7-9月期 | | 10-12月期 | | 1-3月期 | |
|-------------|-----|---------|-------|---------|-------|---------|---------|--------|-------|--------|
| | 回答数 | 平均額 | 回答数 | 平均額 | 回答数 | 平均額 | 回答数 | 平均額 | 回答数 | 平均額 |
| 事前(訪日前)の購入分 | 17 | 186,006 | 8 | 291,907 | 5 | 120,729 | 4 | 55,801 | 0 | - |
| 日本での購入分 | 4 | 46,708 | 2 | 75,924 | 0 | - | 1 | 10,900 | 1 | 24,084 |

（3）個別手配における購入価格

図表 2-11 個別手配における購入価格（四半期別）

(円)

| | 年間 | | 4-6月期 | | 7-9月期 | | 10-12月期 | | 1-3月期 | |
|----------------------|-----|---------|-------|---------|-------|---------|---------|---------|-------|---------|
| | 回答数 | 平均額 | 回答数 | 平均額 | 回答数 | 平均額 | 回答数 | 平均額 | 回答数 | 平均額 |
| 別々の手配の場合の沖縄までの国内航空券代 | 258 | 46,633 | 76 | 35,388 | 66 | 64,784 | 51 | 33,994 | 65 | 51,268 |
| 通し手配の場合の全区間の航空券代 | 149 | 145,984 | 29 | 138,753 | 25 | 146,822 | 55 | 153,679 | 40 | 140,121 |