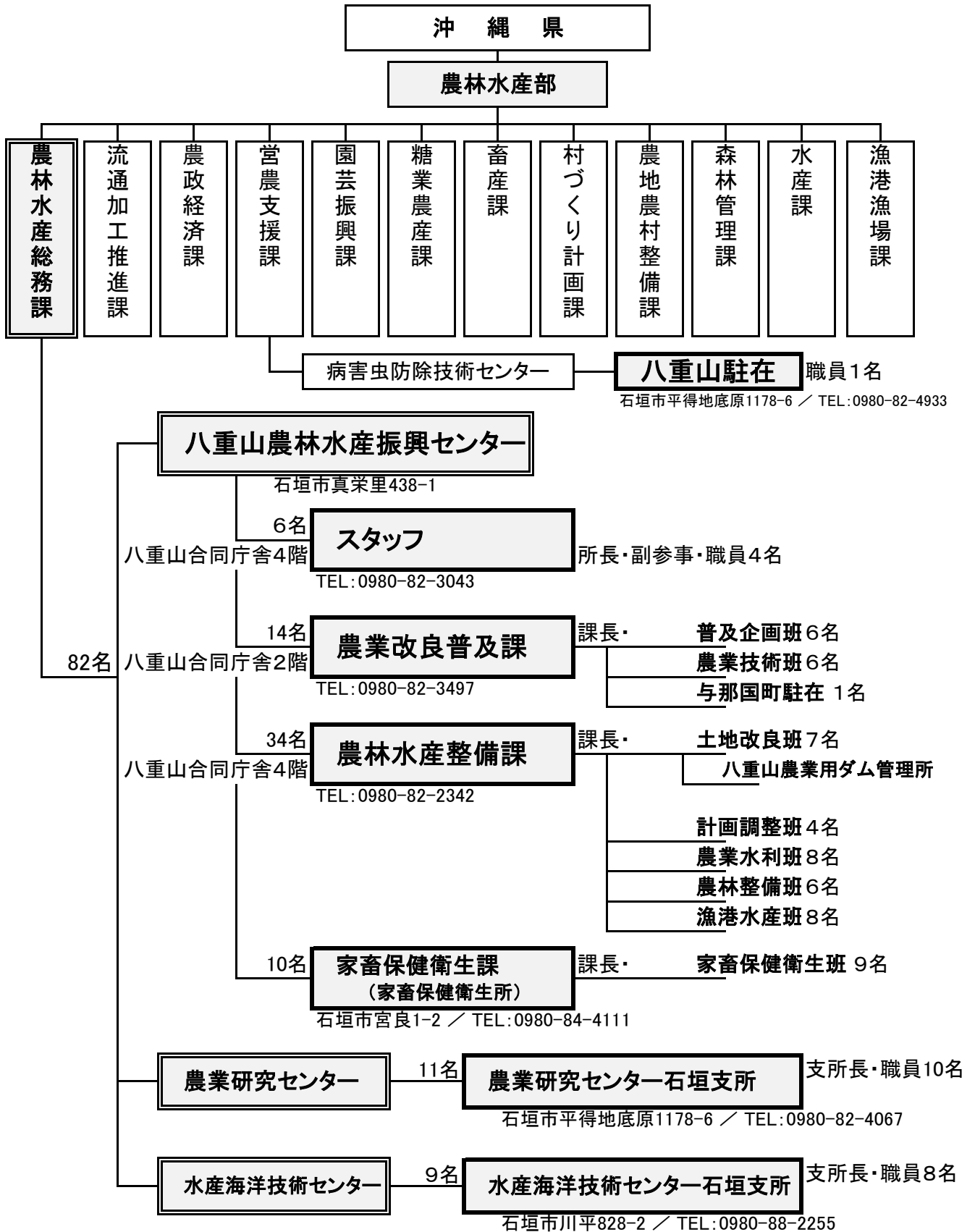


V 各種機関・団体

1 八重山圏域の沖縄県農林水産部出先機関の概要

(1) 組織図

令和4年4月1日 現在



(2) 業務概要

◎八重山農林水産振興センター

- | | |
|-----------------------|---|
| ○スタッフ | ・八重山農林水産振興センターの総合連携・調整業務及び、農地関連施策、特殊病害虫の侵入防止対策、土壌流出防止対策、農水産物の輸送対策など推進を図る。 |
| ○農業改良普及課 | ・農家に直に接し、農業生産・経営技術や農村活性化方策等について、農業経営体及び農村活性に取り組む農業者の育成を支援する。 |
| ○農林水産整備課 | ・農林水産業を営むにあたって必要となる、「農」「林」「水」産業の生産基盤整備及び、林業・水産業の普及にかかる業務を所管。 |
| ○家畜保健衛生課
(家畜保健衛生所) | ・家畜衛生全般の向上を通して食の安全の確保や畜産業の発展を支える公的機関の一つで、家畜保健衛生所法に基づく都道府県の必置機関。 |

◎農業研究センター石垣支所

・水稻品種選抜・栽培管理技術、サトウキビ育種関連・栽培管理技術、熱帯果樹等栽培管理技術、園芸品目栽培管理技術等に関する研究を行う。

◎水産海洋技術センター石垣支所

・大型ハタ類の種苗生産、シャコ貝類の種苗生産、地下浸透海水の利用技術、ヒメジャコの養殖、八重山海域の沿岸水産資源等に関する研究を行う。

2 農業協同組合

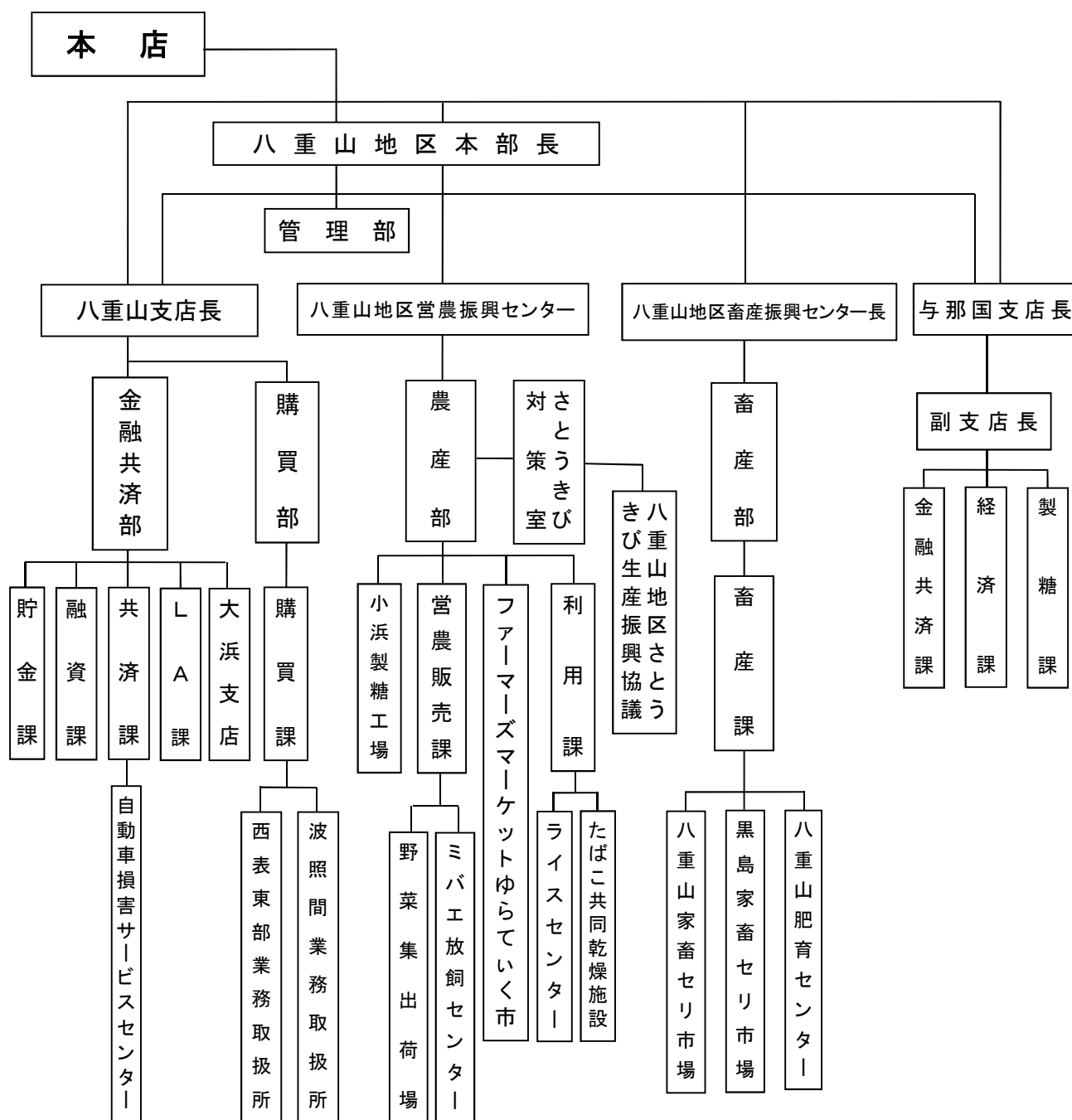
(1) 概要

平成14年4月1日に沖縄県単一のJAとして設立し、八重山圏域においては、JAおきなわ八重山地区本部として、地区本部長を中心に、八重山支店、大浜支店、与那国支店、地区営農振興センター、地区畜産振興センターの組織体制のもと業務を行っている。

JAおきなわは、着実に経営改善を図ってきたものの、厳しい金融・経済環境に対応し、組合員・地域社会に貢献していくためには、一層の財務基盤の健全化と基礎収益の確保が重要な経営課題となっている。

JAおきなわの経営理念「ヒトづくり、モノづくり、地域づくり」に基づいた人材を育成し、農業振興を通じて「食料の安定供給」と「食の安全・安心」に貢献するとともに、事業方針および重要実施事項を明確にして、組合員および地域に根ざした事業活動を展開することで地域の振興に寄与している。

(2) 組織の概要（機構図：令和5年1月現在）



3 農業共済組合

(1) 概要

昭和47年農業災害補償法が適用されたことにより、八重山群農業共済組合が設立され、農作物(水稻)共済、家畜共済、建物(任意)共済の3つの共済事業を開始した。

その後、昭和54年度から畑作物(さとうきび)、果樹(パイナップル)、昭和55年度には蚕繭、平成元年度には園芸施設共済が実施されるなど主要作物のほとんどが制度化された。

平成12年度には畑作物共済(さとうきび)について、従来の収穫量による加入及び補償だけではなく、収穫量と品質を加味した加入及び補償する方法に制度が変更となるなど、農業共済制度は農業経営の安定に重要な役割を果たしている。

平成24年4月、農業共済組合は八重山群を含む県下4組合と連合会が合併し、新しく「沖縄県農業共済組合」として生まれ変わった。

平成30年4月、農業災害補償法は「農業保険法」へ改正され、農業者へのサービスの向上及び効率的な事業執行による農業者の負担軽減の観点から、「農業共済制度」の大幅な見直しと新たな保険制度である「収入保険制度」が導入された。

(2) 八重山支所の事業実績(令和3年度実績)

区分	有資格	引受	引受率 (%)	共済金額 (千円)	共済掛金 (千円)	支払共済金 (千円)	支払 倍率
農作物共済 (ha)	420	139	33.1	46	460	1,091	2.37
家畜共済 (頭)	52,309	47,448	90.7	6,059,879	112,726	295,258	2.62
畑作物共済 (ha)	1,927	762.7	39.6	717,653	16,515	14,609	0.88
園芸施設共済(棟)	590	193	32.7	534,848	3,877	1,573	0.41
建物共済 (棟)	-	92	-	1,510,200	244	0	0.00
合計				8,822,626	133,822	312,531	2.34

(3) 農家負担と支払共済金年度実績

単位:千円

区分	H27	H28	H29	H30	R元	R2	R3
共済掛金	122,247	130,143	150,761	143,085	105,200	136,680	133,822
支払共済金	244,343	186,568	230,309	245,284	214,881	302,597	312,531

4 森林組合

沖縄県には、国頭村森林組合、沖縄北部森林組合、宮古森林組合、八重山森林組合の四森林組合と、その森林組合の上部組織として沖縄県森林組合連合会がある。

八重山森林組合は、昭和52年5月に八重山全地域を包括する広域的組合として設立され、地域林業の推進母体として造林事業、治山事業、森林病虫害防除事業、樹苗生産事業等の受託事業を主体に販売事業、購買事業等を実施している。組合の組織内容は次のとおりである。

組合員及び出資金

令和4年4月末現在

組合員			出資状況	
正組合員	准組合員	計	出資口数	出資金額
82人	145人	227人	10,111	5,055,500

役職員

役員			職員
常勤理事	非常勤理事	監事	
1人	8人	3人	3人

5 漁業協同組合

(1) 組織及び事業の状況

① 八重山漁協

単位:千円

区分	令和元年	令和2年	令和3年	
組合員数	正組合員	234	234	241
	準組合員	93	97	88
	合計	327	331	329
出資金	258,105	251,150	236,595	
受託販売取扱高	851,724	764,193	732,396	
購買事業取扱高	220,024	181,528	190,100	

資料:八重山漁協業務報告書

② 与那国町漁協

単位:千円

区分	令和元年	令和2年	令和3年	
組合員数	正組合員	32	30	29
	準組合員	77	81	76
	合計	109	111	105
出資金	77,815	77,876	77,979	
受託販売取扱高	92,327	70,604	85,465	
購買事業取扱高	26,795	21,859	27,594	

資料:与那国町漁協業務報告書

6 八重山圏域農林水産関係機関団体名一覧

区分	団体名	郵便番号	所在地	連絡先
国等の関係機関	農林水産省 那覇植物防疫事務所 石垣出張所	907-0013	沖縄県石垣市浜崎町1-1-8	0980-82-2312
	内閣府沖縄総合事務局 石垣農林水産センター	907-0004	沖縄県石垣市字登野城55-4 石垣地方合同庁舎内	0980-82-2324
	内閣府沖縄総合事務局 石垣島農業水利事業所	907-0023	沖縄県石垣市字石垣486-1 N T T 八重山ビル 3階	0980-84-3500
	国立研究開発法人 国際農林水産業研究センター熱帯・島嶼研究拠点	907-0002	沖縄県石垣市字真栄里川良原1091-1	0980-82-2306
	国立研究開発法人 水産研究・教育機構 西海区水産研究所 八重山庁舎	907-0451	沖縄県石垣市字桴海大田148	0980-88-2571
	国立研究開発法人 森林研究・整備機構 森林総合研究所 林木育種センター 西表熱帯林育種技術園	907-1432	沖縄県八重山郡竹富町字古見地内	0980-85-5007
農業関係	沖縄県農業協同組合八重山地区本部	907-0014	沖縄県石垣市新栄町1	0980-82-2005
	沖縄県農業協同組合八重山地区本部 八重山地区営農振興センター	907-0001	沖縄県石垣市字大浜391	0980-82-2006
	沖縄県農業協同組合八重山地区本部 八重山地区畜産振興センター	907-0001	沖縄県石垣市字大浜391	0980-83-2577
	沖縄県農業協同組合与那国支店	907-1801	沖縄県八重山郡与那国町字与那国125	0980-87-2254
	沖縄県農業共済組合八重山支所	907-0003	沖縄県石垣市字平得中上原744-1	0980-82-4780
	石垣島土地改良区	907-0004	沖縄県石垣市字登野城1892-4	0980-82-7980
	沖縄県土地改良事業団体連合会 八重山支所	907-0004	沖縄県石垣市字登野城1263-1	0980-82-6070
	(一財) 石垣市農業開発組合	907-0001	沖縄県石垣市字大浜1422	0980-82-4973
林業	八重山森林組合	907-0023	沖縄県石垣市字石垣1396-2	0980-82-4097
関係業	八重山漁業協同組合	907-0014	沖縄県石垣市新栄町83	0980-82-2448
	与那国町漁業協同組合	907-1801	沖縄県八重山郡与那国町字与那国4022	0980-87-2803
製糖業	石垣島製糖株式会社	907-0021	沖縄県石垣市字名蔵243	0980-82-3940
	波照間製糖株式会社	907-1751	沖縄県八重山郡竹富町字波照間418	0980-85-8518
	西表糖業株式会社	907-1434	沖縄県八重山郡竹富町字南風見333-41	0980-85-5207
	沖縄県農業協同組合八重山地区本部 八重山地区営農振興センター小浜製糖工場	907-1221	沖縄県八重山郡竹富町字小浜3232	0980-85-3570
	沖縄県農業協同組合 与那国支店製糖工場	907-1801	沖縄県八重山郡与那国町字与那国4792	0980-87-2256
金融	沖縄県振興開発金融公庫 八重山支店	907-0014	沖縄県石垣市新栄町4-1	0980-82-2701