

事業地区位置図 宮古管内

S=1:100,000

凡例	
事業一覧表	
	農業農村整備事業
	治山・造林事業
	漁港漁業整備事業
事業地区位置図	
	県営事業
	団体系事業
	土地改良営事業
	水利施設整備事業（基幹水利）
	水利施設整備事業（水利区域）
	農地整備事業
	農山漁村活性化対策事業（ほ場整備関係）
	農山漁村活性化対策事業（かんがい施設整備）
	農地保全整備事業
	ため池等整備事業
	治山・造林事業
	村づくり交付金
	農林海岸
	県管理（漁港指定区域）
	市町村管理（漁港指定区域）
	旧市町村界

〔宮古島市平島〕				
番号	事業名	地区名	事業量	事業工期
1	水利施設整備事業（基幹水利）	西原東	短地かんがい A= 81.1ha	H21~H27
2	水利施設整備事業（水利区域）	松原南	短地かんがい A= 37.1ha	H21~H27
3	水利施設整備事業（水利区域）	西原第3	短地かんがい A= 39.0ha	H24~H28
4	水利施設整備事業（水利区域）	増原	短地かんがい A= 31.0ha	H26~H31
5	農地整備事業（担い手支援型）	松原	区画整理 A= 62.4ha	H20~H28
6	農地整備事業（担い手支援型）	西原第1（Ⅱ期）	区画整理 A= 44.5ha	H21~H28
7	農地整備事業（担い手支援型）	地蔵南	区画整理 A= 27.8ha	H21~H28
8	農山漁村活性化対策事業	スナ	区画整理 A= 15.8ha	H24~H28
9	村づくり交付金	久松	農道工 L= 3,735.0m 排水路工 L= 687.0m その他 一式	H18~H28
10	漁村地域整備交付金	宮古東	漁港・漁場施設 一式	H20~H27
11	漁村地域整備交付金	宮古西	漁港・漁場施設 一式	H21~H27
12	水産生産基盤整備事業（一般）	荷川取	設計・土木 一式	H24~H28
13	水産物供給基盤整備事業	池間	設計・土木 一式	H24~H28
14	保安林改良事業	狩俣	植栽工 A= 0.85ha	H23~H27

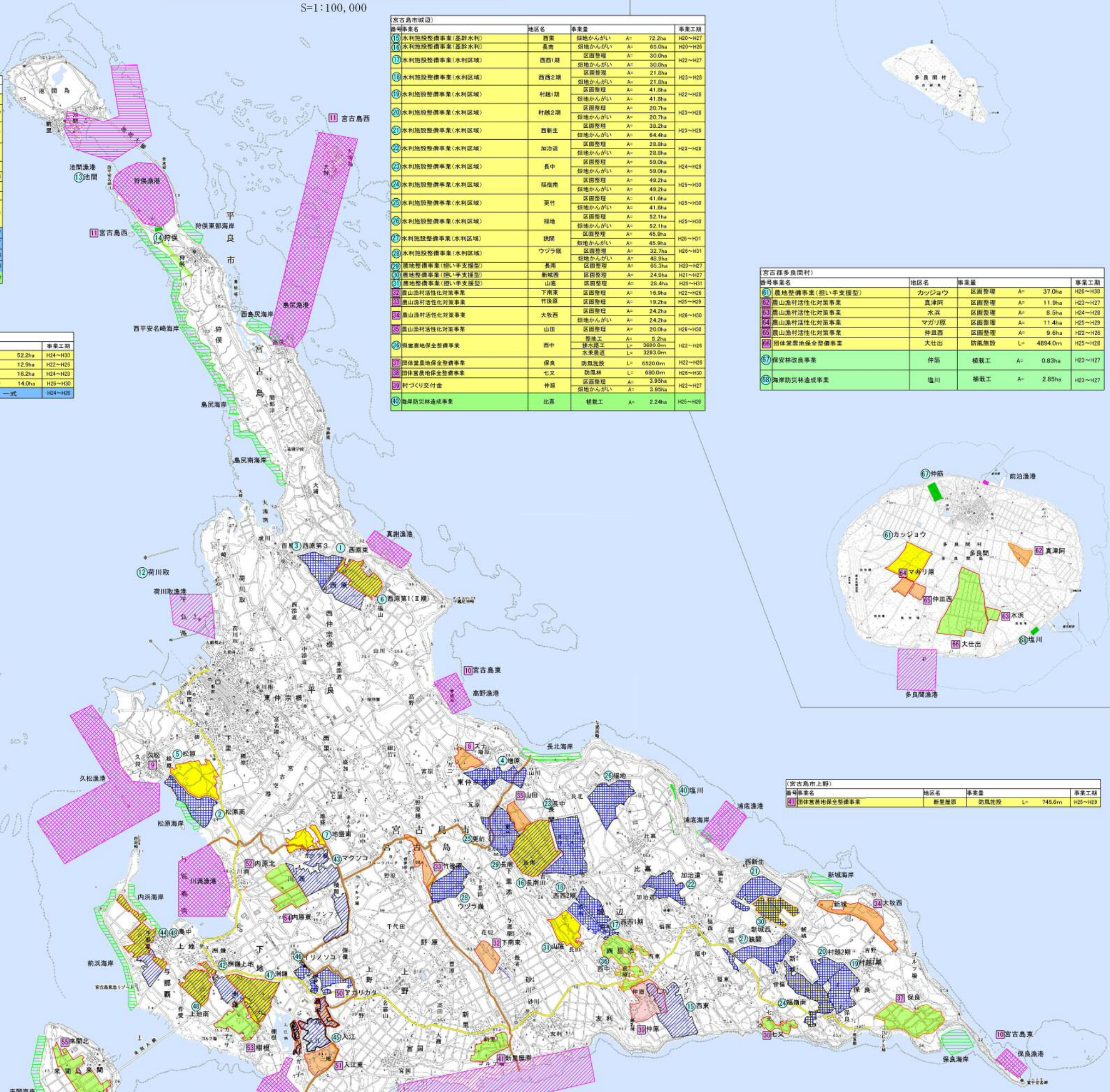
〔宮古島市伊良部〕				
番号	事業名	地区名	事業量	事業工期
15	農地整備事業（担い手支援型）	魚口	区画整理 A= 52.2ha	H24~H30
16	農山漁村活性化対策事業	東上原	区画整理 A= 12.9ha	H22~H28
17	農山漁村活性化対策事業	横俣	区画整理 A= 16.2ha	H24~H28
18	農山漁村活性化対策事業	南上原	区画整理 A= 14.0ha	H28~H30
19	漁港防災対策事業	佐良浜	護岸 一式	H24~H28

〔宮古島市城辺〕				
番号	事業名	地区名	事業量	事業工期
20	水利施設整備事業（基幹水利）	西東	短地かんがい A= 72.2ha	H20~H27
21	水利施設整備事業（基幹水利）	長南	短地かんがい A= 65.0ha	H20~H28
22	水利施設整備事業（水利区域）	西西1期	区画整理 A= 30.0ha	H22~H27
23	水利施設整備事業（水利区域）	西西2期	区画整理 A= 21.0ha	H23~H28
24	水利施設整備事業（水利区域）	村越1期	区画整理 A= 41.8ha	H22~H28
25	水利施設整備事業（水利区域）	村越2期	区画整理 A= 20.7ha	H23~H28
26	水利施設整備事業（水利区域）	西新生	区画整理 A= 38.2ha	H23~H28
27	水利施設整備事業（水利区域）	加治道	区画整理 A= 28.8ha	H23~H28
28	水利施設整備事業（水利区域）	長中	区画整理 A= 59.0ha	H24~H29
29	水利施設整備事業（水利区域）	福南	区画整理 A= 49.2ha	H25~H30
30	水利施設整備事業（水利区域）	更竹	区画整理 A= 41.6ha	H25~H30
31	水利施設整備事業（水利区域）	福地	区画整理 A= 52.1ha	H25~H30
32	水利施設整備事業（水利区域）	狭間	区画整理 A= 45.9ha	H28~H31
33	水利施設整備事業（水利区域）	ウツラ嶺	区画整理 A= 32.7ha	H28~H31
34	農地整備事業（担い手支援型）	長南	区画整理 A= 65.3ha	H20~H27
35	農地整備事業（担い手支援型）	新城西	区画整理 A= 24.9ha	H21~H27
36	農地整備事業（担い手支援型）	山鹿	区画整理 A= 28.4ha	H26~H31
37	農山漁村活性化対策事業	下南原	区画整理 A= 16.9ha	H22~H28
38	農山漁村活性化対策事業	竹原	区画整理 A= 19.2ha	H25~H29
39	農山漁村活性化対策事業	大牧西	区画整理 A= 24.2ha	H26~H30
40	農山漁村活性化対策事業	山田	区画整理 A= 20.0ha	H28~H30
41	農地保全整備事業	西中	防風林 L= 3,520.0m 水害防止 L= 329.0m	H22~H28
42	農地保全整備事業	保良	防風林 L= 650.0m	H22~H28
43	農地保全整備事業	七文	防風林 L= 680.0m	H28~H30
44	村づくり交付金	神原	区画整理 A= 3.95ha	H22~H27
45	漁港防災対策事業	比嘉	植栽工 A= 2.24ha	H23~H28

〔宮古島市多良間村〕				
番号	事業名	地区名	事業量	事業工期
46	農地整備事業（担い手支援型）	カッジョウ	区画整理 A= 37.0ha	H26~H30
47	農山漁村活性化対策事業	真津阿	区画整理 A= 11.9ha	H23~H27
48	農山漁村活性化対策事業	水浜	区画整理 A= 8.5ha	H24~H28
49	農山漁村活性化対策事業	マギリ原	区画整理 A= 11.4ha	H25~H29
50	農山漁村活性化対策事業	仲血西	区画整理 A= 9.6ha	H22~H28
51	農地保全整備事業	大仕出	防風施設 L= 4894.0m	H25~H28
52	保安林改良事業	仲筋	植栽工 A= 0.83ha	H23~H27
53	海岸防災林造成事業	塩川	植栽工 A= 2.89ha	H23~H27

〔宮古島市上野〕				
番号	事業名	地区名	事業量	事業工期
54	農地保全整備事業	新里原	防風施設 L= 745.6m	H25~H29

〔宮古島市下地〕				
番号	事業名	地区名	事業量	事業工期
55	水利施設整備事業（基幹水利）	洲上地	短地かんがい A= 117.3ha	H21~H27
56	水利施設整備事業（基幹水利）	マクソコ	短地かんがい A= 107.0ha	H21~H28
57	水利施設整備事業（基幹水利）	島中	短地かんがい A= 61.6ha	H21~H28
58	水利施設整備事業（基幹水利）	入江	短地かんがい A= 53.5ha	H23~H28
59	水利施設整備事業（水利区域）	イリノソコ	区画整理 A= 30.0ha	H24~H28
60	農地整備事業（担い手支援型）	洲上	区画整理 A= 55.8ha	H19~H27
61	農地整備事業（担い手支援型）	上地南	区画整理 A= 38.8ha	H21~H27
62	農地整備事業（担い手支援型）	島中	区画整理 A= 44.8ha	H21~H28
63	農山漁村活性化対策事業	アガリカタ	区画整理 A= 13.7ha	H22~H28
64	農山漁村活性化対策事業	入江東	区画整理 A= 24.1ha	H25~H29
65	農地保全整備事業	内原北	防風施設 L= 1,224.0m 水害防止 L= 1,070.0m 畦畔工 L= 2,063.0m 排水路工 L= 260.0m	H23~H27
66	農地保全整備事業	朝根	防風施設 L= 1,745.0m	H24~H28
67	農地保全整備事業	内原東	水害防止 L= 1,023.0m 防風施設 L= 1,115.0m	H25~H29
68	農地保全整備事業	内原北	水害防止 L= 670.0m 防風施設 L= 2,821.0m	H26~H30



※旧市町村界は参考



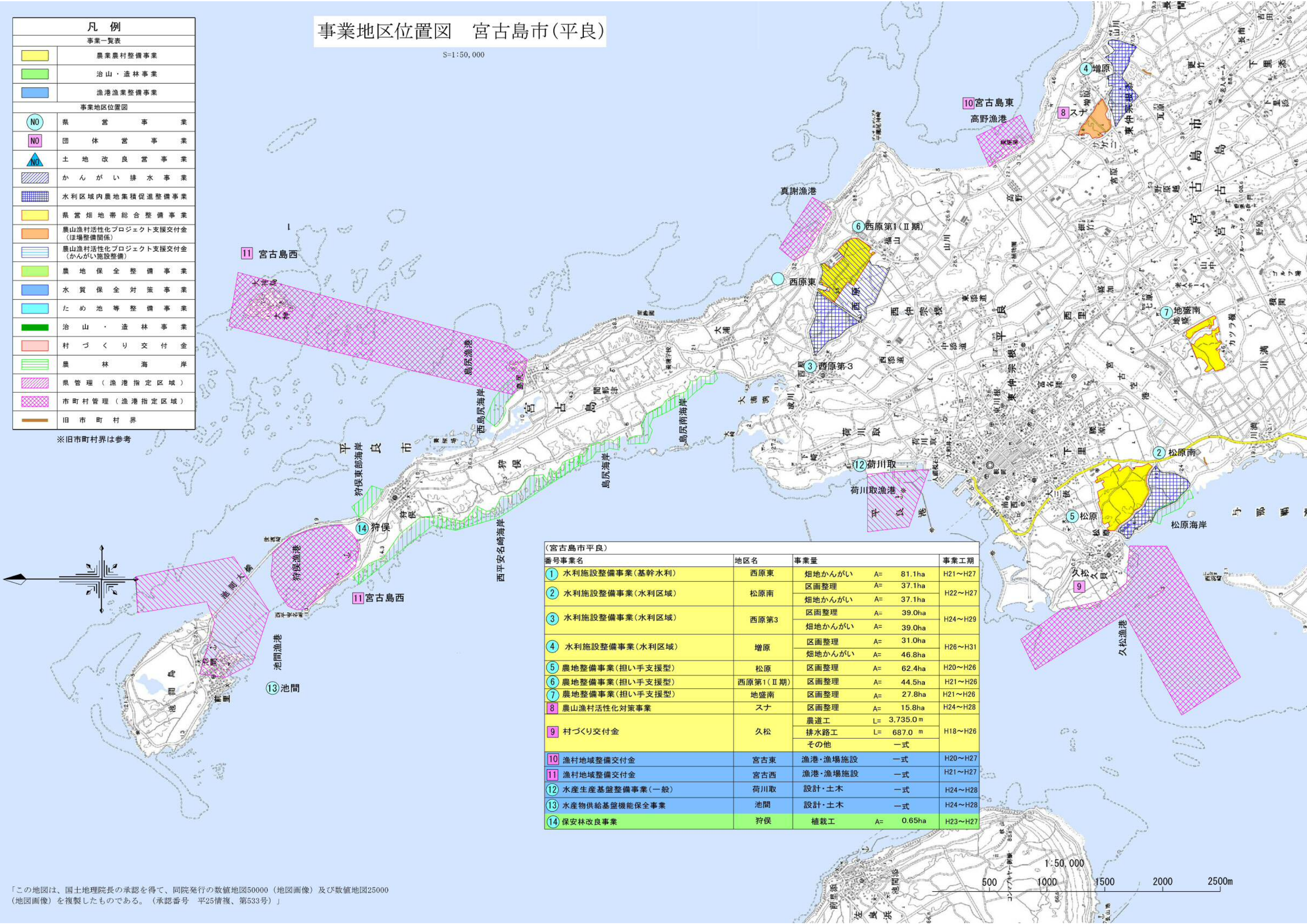
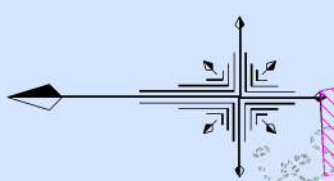
「この地図は、国土院院長の承諾を得て、同院発行の数値地図50000（地図画像）及び数値地図25000（地図画像）を複製したものである。（承諾番号 平25情保 第533号）」

事業地区位置図 宮古島市(平良)

S=1:50,000

凡例	
事業一覧表	
	農業農村整備事業
	治山・造林事業
	漁港漁業整備事業
事業地区位置図	
	県営事業
	団体営事業
	土地改良営事業
	かんがい排水事業
	水利区域内農地集積促進整備事業
	県営畑地帯総合整備事業
	農山漁村活性化プロジェクト支援交付金(ほ場整備関係)
	農山漁村活性化プロジェクト支援交付金(かんがい施設整備)
	農地保全整備事業
	水質保全対策事業
	ため池等整備事業
	治山・造林事業
	村づくり交付金
	農林海岸
	県管理(漁港指定区域)
	市町村管理(漁港指定区域)
	旧市町村界

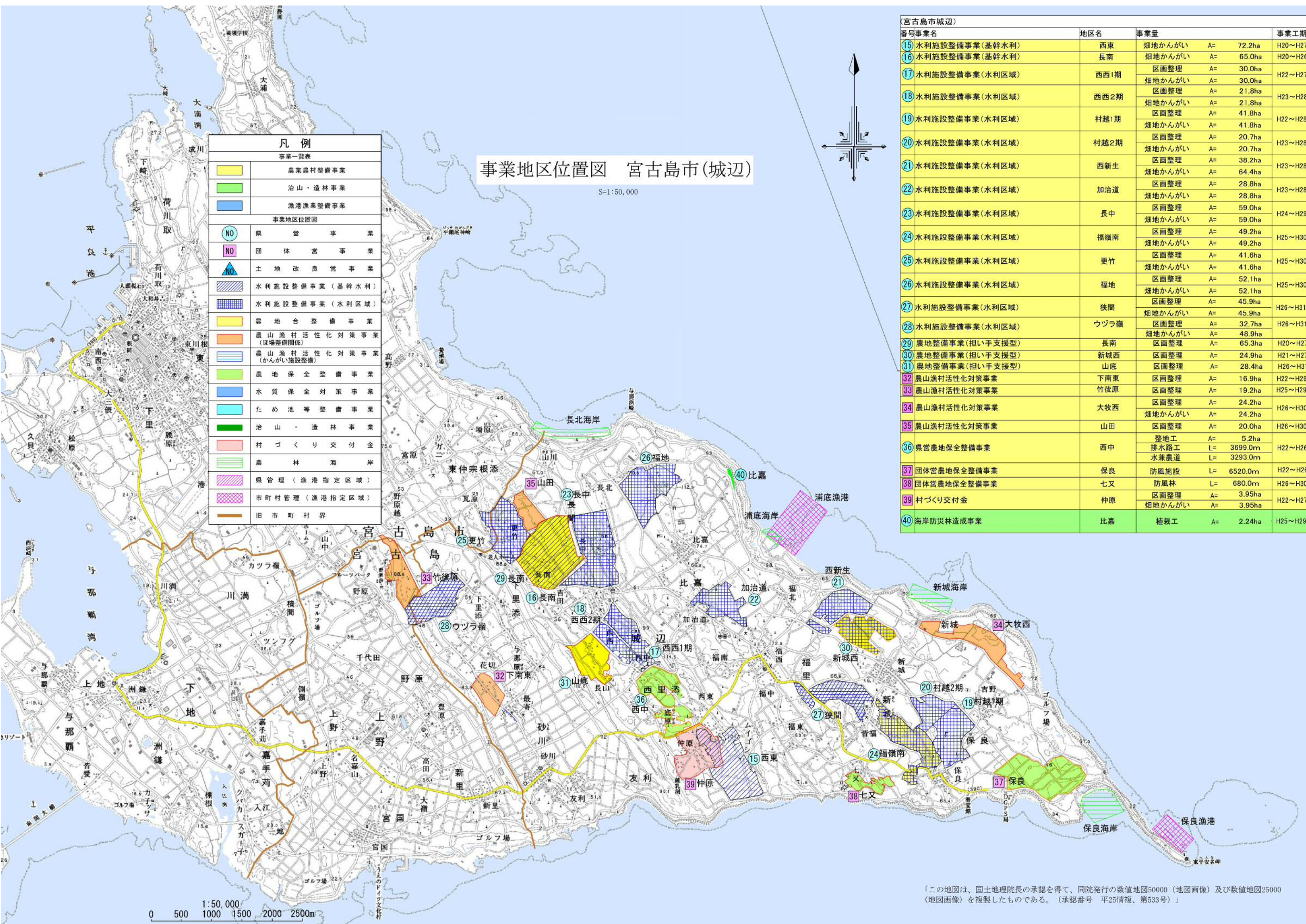
※旧市町村界は参考



(宮古島市平良)				
番号事業名	地区名	事業量	事業工期	
① 水利施設整備事業(基幹水利)	西原東	畑地かんがい A= 81.1ha	H21~H27	
② 水利施設整備事業(水利区域)	松原南	区画整理 A= 37.1ha	H22~H27	
		畑地かんがい A= 37.1ha		
③ 水利施設整備事業(水利区域)	西原第3	区画整理 A= 39.0ha	H24~H29	
		畑地かんがい A= 39.0ha		
④ 水利施設整備事業(水利区域)	増原	区画整理 A= 31.0ha	H26~H31	
		畑地かんがい A= 46.8ha		
⑤ 農地整備事業(担い手支援型)	松原	区画整理 A= 62.4ha	H20~H26	
⑥ 農地整備事業(担い手支援型)	西原第1(II期)	区画整理 A= 44.5ha	H21~H26	
⑦ 農地整備事業(担い手支援型)	地盛南	区画整理 A= 27.8ha	H21~H26	
⑧ 農山漁村活性化対策事業	スナ	区画整理 A= 15.8ha	H24~H28	
		農道工 L= 3,735.0 m		
⑨ 村づくり交付金	久松	排水路工 L= 687.0 m	H18~H26	
		その他		一式
⑩ 漁村地域整備交付金	宮古東	漁港・漁場施設 一式	H20~H27	
⑪ 漁村地域整備交付金	宮古西	漁港・漁場施設 一式	H21~H27	
⑫ 水産生産基盤整備事業(一般)	荷川取	設計・土木 一式	H24~H28	
⑬ 水産物供給基盤機能保全事業	池間	設計・土木 一式	H24~H28	
⑭ 保安林改良事業	狩俣	植栽工 A= 0.65ha	H23~H27	



「この地図は、国土地理院長の承認を得て、同院発行の数値地図50000(地図画像)及び数値地図25000(地図画像)を複製したものである。(承認番号 平25情複、第533号)」



凡例	
事業一覧表	
	農業農村整備事業
	治山・造林事業
	漁港漁業整備事業
事業地区位置図	
	県営事業
	団体営事業
	土地改良営事業
	水利施設整備事業(基幹水利)
	水利施設整備事業(水利区域)
	農地合整備事業
	農山漁村活性化対策事業(ほ場整備関係)
	農山漁村活性化対策事業(かんがい施設整備)
	農地保全整備事業
	水質保全対策事業
	ため池等整備事業
	治山・造林事業
	村づくり交付金
	農林海岸
	県管理(漁港指定区域)
	市町村管理(漁港指定区域)
	旧市町村界

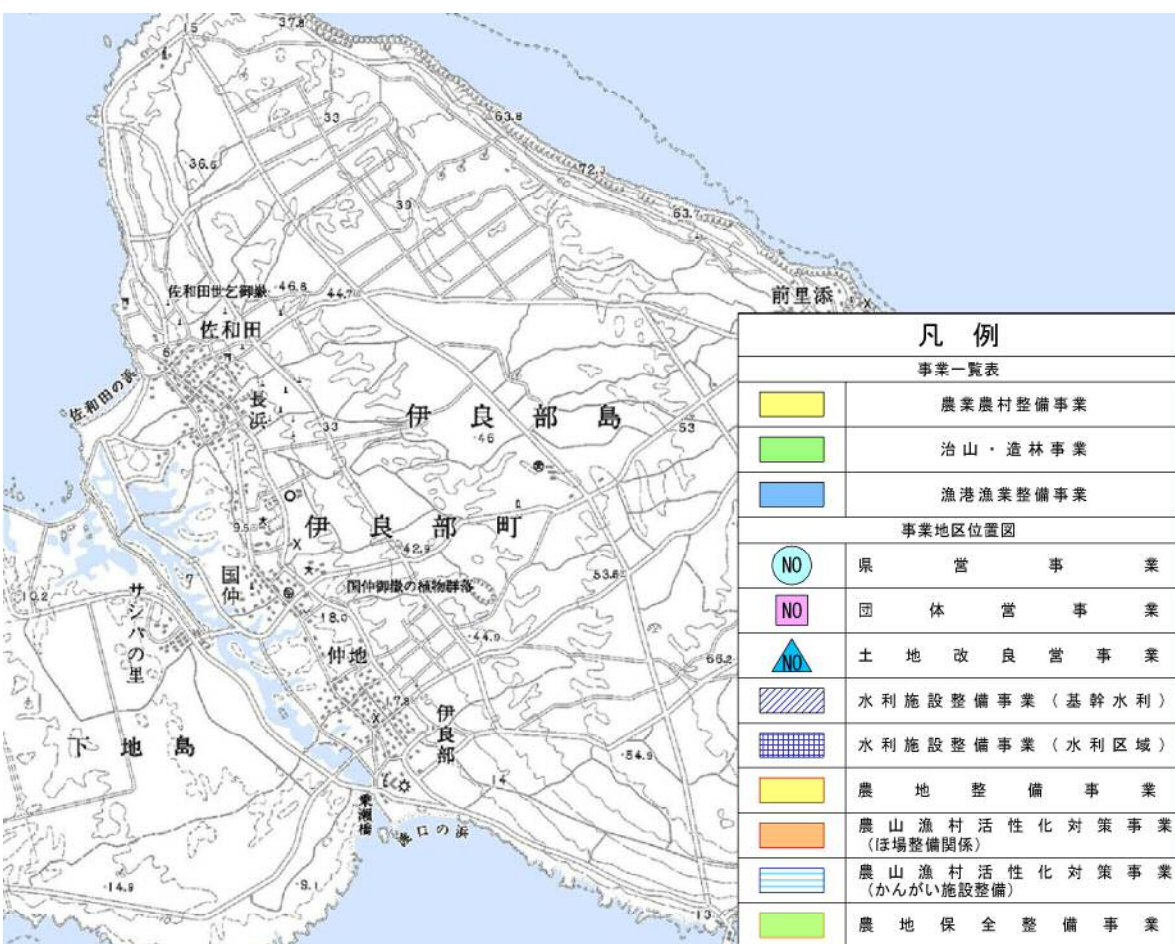
事業地区位置図 宮古島市(城辺)

S=1:50,000

〔宮古島市城辺〕					
番号	事業名	地区名	事業量	事業工期	
15	水利施設整備事業(基幹水利)	西東	畑地かんがい A= 72.2ha	H20~H27	
16	水利施設整備事業(基幹水利)	長南	畑地かんがい A= 65.0ha	H20~H26	
17	水利施設整備事業(水利区域)	西西1期	区画整理 A= 30.0ha	H22~H27	
			畑地かんがい A= 30.0ha		
18	水利施設整備事業(水利区域)	西西2期	区画整理 A= 21.8ha	H23~H28	
			畑地かんがい A= 21.8ha		
19	水利施設整備事業(水利区域)	村越1期	区画整理 A= 41.8ha	H22~H28	
			畑地かんがい A= 41.8ha		
20	水利施設整備事業(水利区域)	村越2期	区画整理 A= 20.7ha	H23~H28	
			畑地かんがい A= 20.7ha		
21	水利施設整備事業(水利区域)	西新生	区画整理 A= 38.2ha	H23~H28	
			畑地かんがい A= 64.4ha		
22	水利施設整備事業(水利区域)	加治道	区画整理 A= 28.8ha	H23~H28	
			畑地かんがい A= 28.8ha		
23	水利施設整備事業(水利区域)	長中	区画整理 A= 59.0ha	H24~H29	
			畑地かんがい A= 59.0ha		
24	水利施設整備事業(水利区域)	福嶺南	区画整理 A= 49.2ha	H25~H30	
			畑地かんがい A= 49.2ha		
25	水利施設整備事業(水利区域)	更竹	区画整理 A= 41.6ha	H25~H30	
			畑地かんがい A= 41.6ha		
26	水利施設整備事業(水利区域)	福地	区画整理 A= 52.1ha	H25~H30	
			畑地かんがい A= 52.1ha		
27	水利施設整備事業(水利区域)	狭間	区画整理 A= 45.9ha	H26~H31	
			畑地かんがい A= 45.9ha		
28	水利施設整備事業(水利区域)	ウツラ嶺	区画整理 A= 32.7ha	H26~H31	
			畑地かんがい A= 48.9ha		
29	農地整備事業(担い手支援型)	長南	区画整理 A= 65.3ha	H20~H27	
30	農地整備事業(担い手支援型)	新城西	区画整理 A= 24.9ha	H21~H27	
31	農地整備事業(担い手支援型)	山底	区画整理 A= 28.4ha	H26~H31	
32	農山漁村活性化対策事業	下南東	区画整理 A= 16.9ha	H22~H26	
33	農山漁村活性化対策事業	竹後原	区画整理 A= 19.2ha	H25~H29	
34	農山漁村活性化対策事業	大牧西	区画整理 A= 24.2ha	H26~H30	
			畑地かんがい A= 24.2ha		
35	農山漁村活性化対策事業	山田	区画整理 A= 20.0ha	H26~H30	
			排水路工 L= 3699.0m		
36	県営農地保全整備事業	西中	水兼農道 L= 3293.0m	H22~H26	
			防風施設 L= 6520.0m		
37	団体営農地保全整備事業	保良	防風林 L= 680.0m	H26~H30	
38	団体営農地保全整備事業	七又	防風林 L= 680.0m	H26~H30	
39	村づくり交付金	仲原	区画整理 A= 3.95ha	H22~H27	
			畑地かんがい A= 3.95ha		
40	海岸防災林造成事業	比嘉	植栽工 A= 2.24ha	H25~H29	

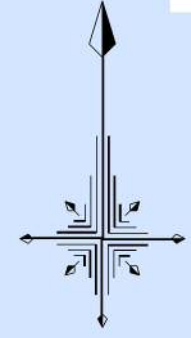
「この地図は、国土地理院長の承認を得て、同院発行の数値地図50000(地図画像)及び数値地図25000(地図画像)を複製したものである。(承認番号 平25情複、第533号)」

事業地区位置図 宮古島市(下地)



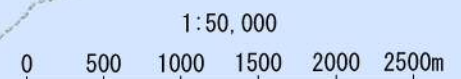
凡例	
事業一覧表	
	農業農村整備事業
	治山・造林事業
	漁港漁業整備事業
事業地区位置図	
	県営事業
	団体営事業
	土地改良営事業
	水利施設整備事業(基幹水利)
	水利施設整備事業(水利区域)
	農地整備事業
	農山漁村活性化対策事業(ほ場整備関係)
	農山漁村活性化対策事業(かんがい施設整備)
	農地保全整備事業
	水質保全対策事業
	ため池等整備事業
	治山・造林事業
	村づくり交付金
	農林海岸
	県管理(漁港指定区域)
	市町村管理(漁港指定区域)
	旧市町村界

※旧市町村界は参考



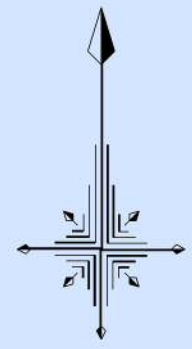
(宮古島市下地)			
番号事業名	地区名	事業量	事業工期
42	洲鎌上地	畑地かんがい A= 117.3ha	H21~H27
43	マクソコ	畑地かんがい A= 107.0ha	H21~H26
44	島中	畑地かんがい A= 61.6ha	H21~H26
45	入江	畑地かんがい A= 53.5ha	H23~H28
46	イリソコ	区画整理 A= 30.0ha	H24~H29
		畑地かんがい A= 30.0ha	
47	洲鎌	区画整理 A= 55.8ha	H19~H27
48	上地南	区画整理 A= 38.8ha	H21~H27
49	島中	区画整理 A= 44.8ha	H21~H26
50	アガリカタ	区画整理 A= 13.7ha	H22~H26
51	入江東	区画整理 A= 24.1ha	H25~H29
52	内原北	防風施設 L= 1,224.0m	H23~H27
		水兼農道 L= 1,070.0m	
		畦畔工 L= 2,063.0m	
53	棚根	防風施設 L= 1,745.0m	H24~H28
		水兼農道 L= 1,023.0m	
		排水路工 L= 260.0m	
54	内原東	防風施設 L= 1,115.0m	H25~H29
		水兼農道 L= 670.0m	
		排水路工 L= 260.0m	
55	来間北	防風施設 L= 2,921.0ha	H26~H30

「この地図は、国土地理院長の承認を得て、同院発行の数値地図50000(地図画像)及び数値地図25000(地図画像)を複製したものである。(承認番号 平25情復、第533号)」



事業地区位置図 宮古島市(上野)

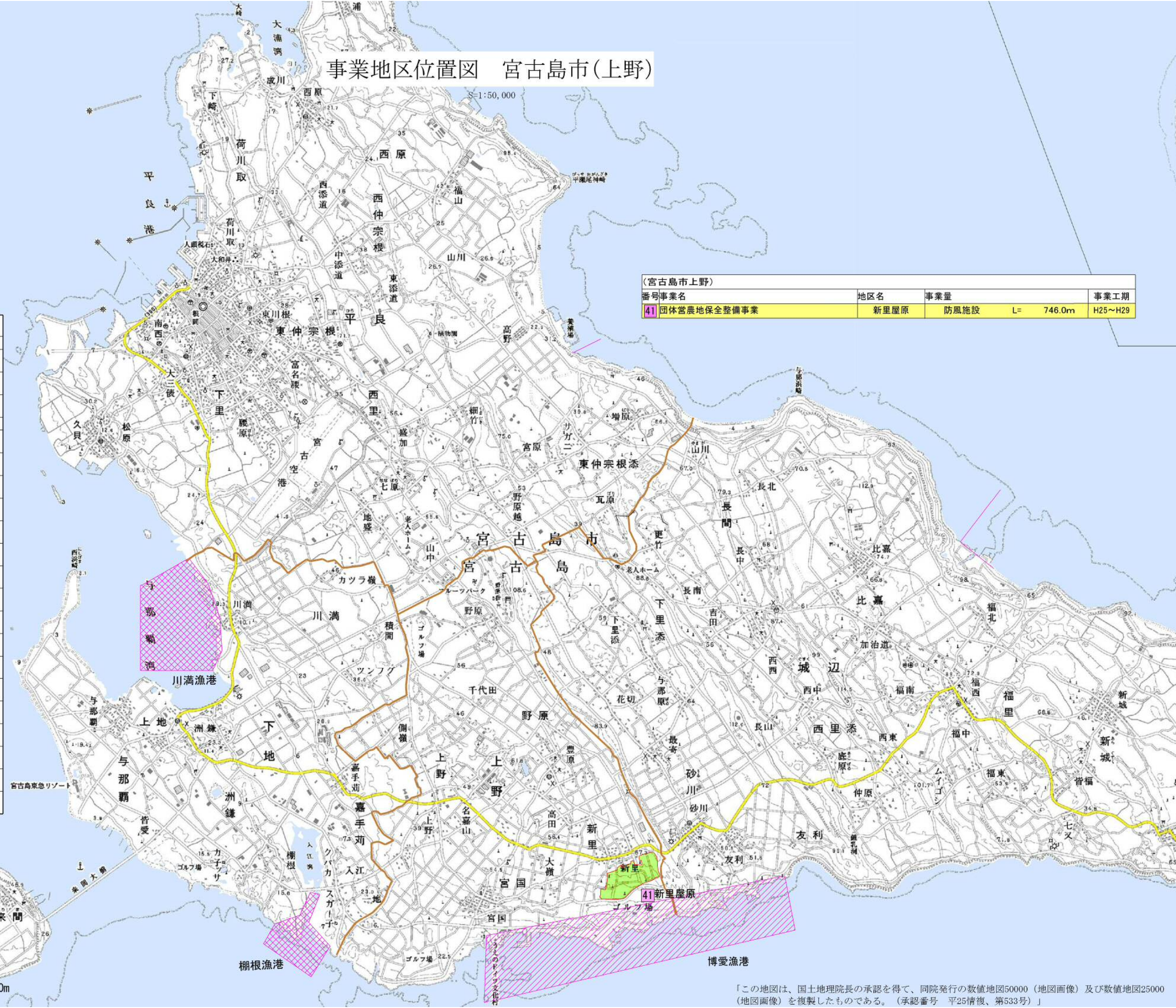
S=1:50,000



凡例	
事業一覧表	
	農業農村整備事業
	治山・造林事業
	漁港漁業整備事業
事業地区位置図	
	県営事業
	団体営事業
	土地改良営事業
	水利施設整備事業(基幹水利)
	水利施設整備事業(水利区域)
	農地整備事業
	農山漁村活性化対策事業(ほ場整備関係)
	農山漁村活性化対策事業(かんがい施設整備)
	農地保全整備事業
	水質保全対策事業
	ため池等整備事業
	治山・造林事業
	村づくり交付金
	農林海岸
	県管理(漁港指定区域)
	市町村管理(漁港指定区域)
	旧市町村界

※旧市町村界は参考

(宮古島市上野)				
番号	事業名	地区名	事業量	事業工期
41	団体営農地保全整備事業	新里屋原	防風施設 L= 746.0m	H25~H29



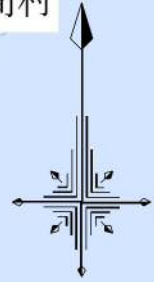
「この地図は、国土地理院長の承認を得て、同院発行の数値地図50000(地図画像)及び数値地図25000(地図画像)を複製したものである。(承認番号 平25情復、第533号)」

凡 例	
事業一覧表	
	農業農村整備事業
	治山・造林事業
	漁港漁業整備事業
事業地区位置図	
	限 営 事 業
	団 体 営 事 業
	土 地 改 良 営 事 業
	水利施設整備事業（基幹水利）
	水利施設整備事業（水利区域）
	農 地 整 備 事 業
	農山漁村活性化対策事業 （ほ場整備関係）
	農山漁村活性化対策事業 （かんがい施設整備）
	農 地 保 全 整 備 事 業
	水 質 保 全 対 策 事 業
	た め 池 等 整 備 事 業
	治 山 ・ 造 林 事 業
	村 づ く り 交 付 金
	農 林 海 岸
	県 管 理（漁港指定区域）
	市 町 村 管 理（漁港指定区域）
	旧 市 町 村 界

※旧市町村界は参考

事業地区位置図 多良間村

S=1:50,000



〔宮古郡多良間村〕			
番号事業名	地区名	事業量	事業工期
61 農地整備事業(担い手支援型)	カッジョウ	区画整理 A= 37.0ha	H26~H30
62 農山漁村活性化対策事業	真津阿	区画整理 A= 11.9ha	H23~H27
63 農山漁村活性化対策事業	水浜	区画整理 A= 8.5ha	H24~H28
64 農山漁村活性化対策事業	マガリ原	区画整理 A= 11.4ha	H25~H29
65 農山漁村活性化対策事業	仲血西	区画整理 A= 9.6ha	H22~H26
66 団体営農地保全整備事業	大仕出	防風施設 L= 4894.0m	H25~H28
67 保安林改良事業	仲筋	植栽工 A= 0.83ha	H23~H27
68 海岸防災林造成事業	塩川	植栽工 A= 2.85ha	H23~H27



「この地図は、国土地理院長の承認を得て、同院発行の数値地図50000（地図画像）及び数値地図25000（地図画像）を複製したものである。（承認番号 平25情報 第533号）」

1:50,000

0 500 1000 1500 2000 2500m