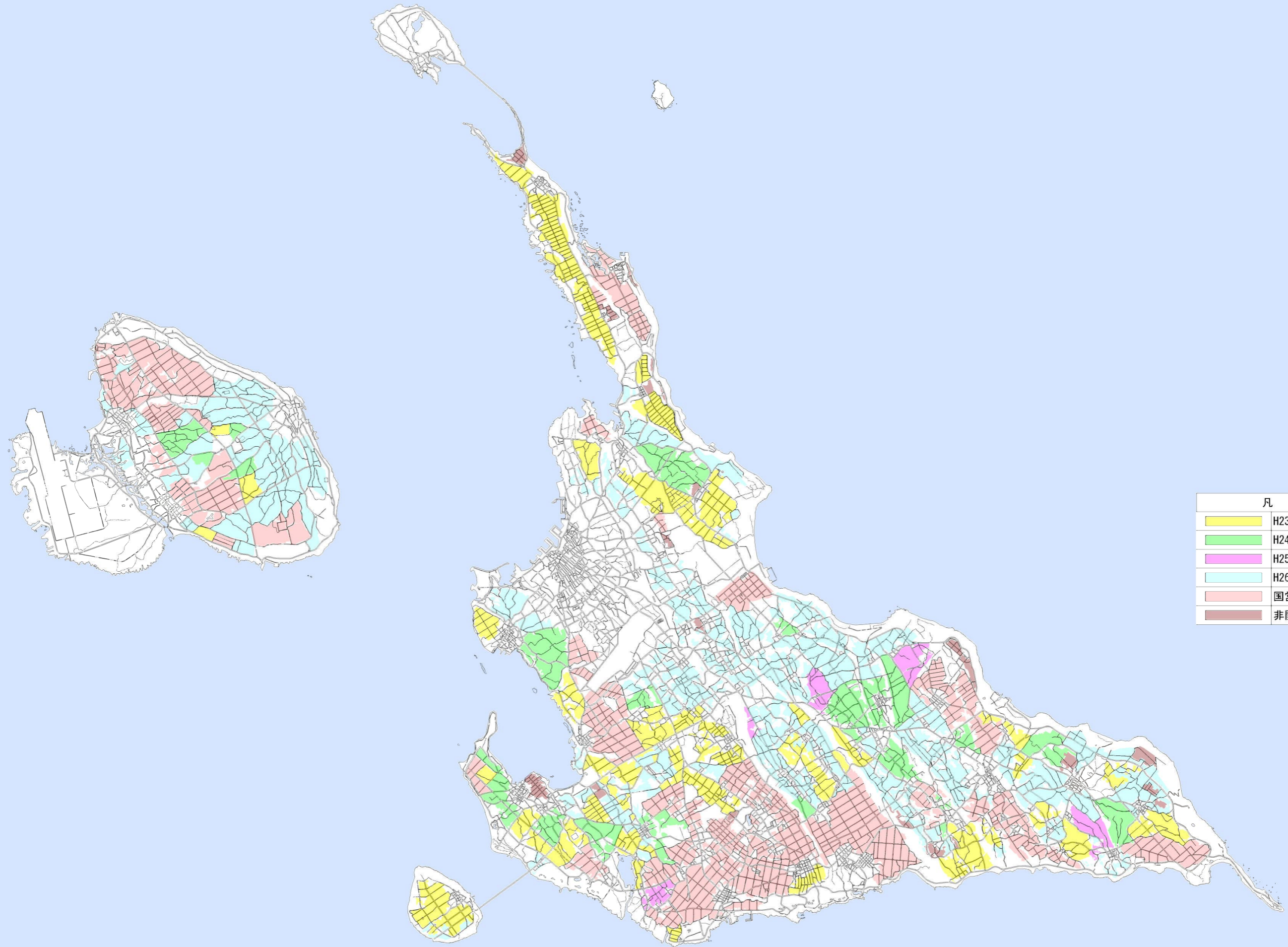
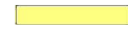
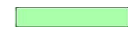


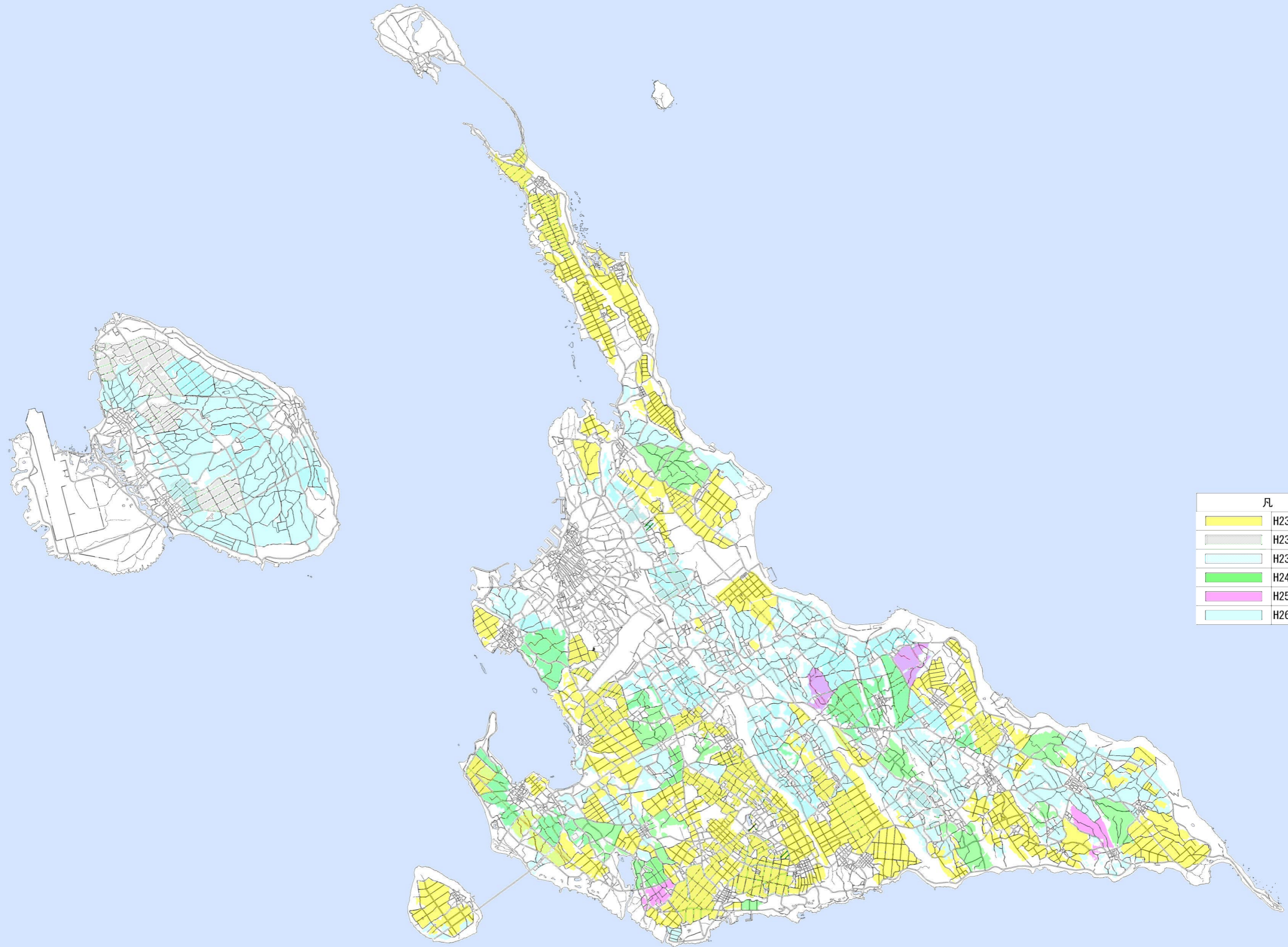


宮古伊良部国営関連事業整備計画図（区画整理）

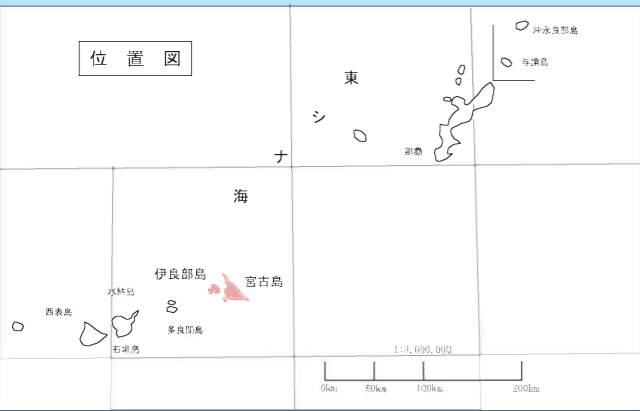


| 凡 例 | |
|---|----------|
|  | H23迄完了 |
|  | H24継続 |
|  | H25新規要望 |
|  | H26以降要望 |
|  | 国営採択前整備済 |
|  | 非関連 |

宮古伊良部国営関連事業整備計画図（畑かん）



| 凡 例 | |
|---|-------------|
|  | H23迄完了（Ⅰ型） |
|  | H23迄完了（Ⅱ型） |
|  | H23迄完了（Ⅲ型） |
|  | H24継続（Ⅰ型） |
|  | H25新規要望（Ⅰ型） |
|  | H26以降新規要望 |



国営宮古伊良部土地改良事業計画一般平面図 S=1:100,000

国営事業の概要

1. 事業目的 用水改良、畑地かんがい
2. 受益面積 9,156ha
3. 計画基準年 昭和159年
4. 用水計画

| 作物 | かんがい方式 | かんがい期間 |
|-------|----------|-------------|
| さとうきび | 散水かんがい | 1月1日～12月31日 |
| 葉たばこ | 散水かんがい | 1月21日～4月30日 |
| 露地野菜 | 散水かんがい | 1月1日～12月31日 |
| 施設野菜 | マイクろかんがい | 1月1日～12月31日 |
| 施設果樹 | マイクろかんがい | 1月1日～12月31日 |
| 飼料作物 | 散水かんがい | 1月1日～12月31日 |

5. 国営事業の主要工事内容

①地下ダム

| 名称 | 堤体型式 | 堤高(m) | 堤長(m) | 貯水容量(千m ³) | 取水量(m ³ /s) |
|--------|-------------|-------|-------|------------------------|------------------------|
| 仲原地下ダム | 地下壁式重力型地下ダム | 55.0 | 2,350 | 9,200 | 0.86 |
| 保良地下ダム | 地下壁式重力型地下ダム | 26.0 | 2,600 | 1,600 | 0.30 |

②地下ダム取水施設

| 名称 | 諸元 |
|-----------|--|
| 地下ダム取水ポンプ | 取水ポンプ58台(口径125mm) 揚水量0.162m ³ /s～0.467m ³ /s |

④揚水機場

| 名称 | 諸元 |
|--------|---|
| 仲地揚水機場 | 水中ポンプ2台(φ300渦殻型) 揚水量0.19m ³ /s×2 |

⑤用水路

| 名称 | 諸元 |
|-----------|--------------|
| 保良送水路 | 管水路延長 6.6km |
| 東山3号送水路 | 管水路延長 1.3km |
| ミルク峰3号送水路 | 管水路延長 0.4km |
| 伊良部送水路 | 管水路延長 7.2km |
| 牧山送水路 | 管水路延長 5.1km |
| 伊良部海水路 | 管水路延長 16.1km |
| 幹線水路 | 管水路延長 10.1km |
| 支線水路 | 管水路延長 8.1km |

⑥ファームポンド・吐水槽

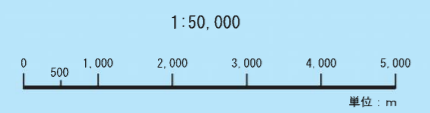
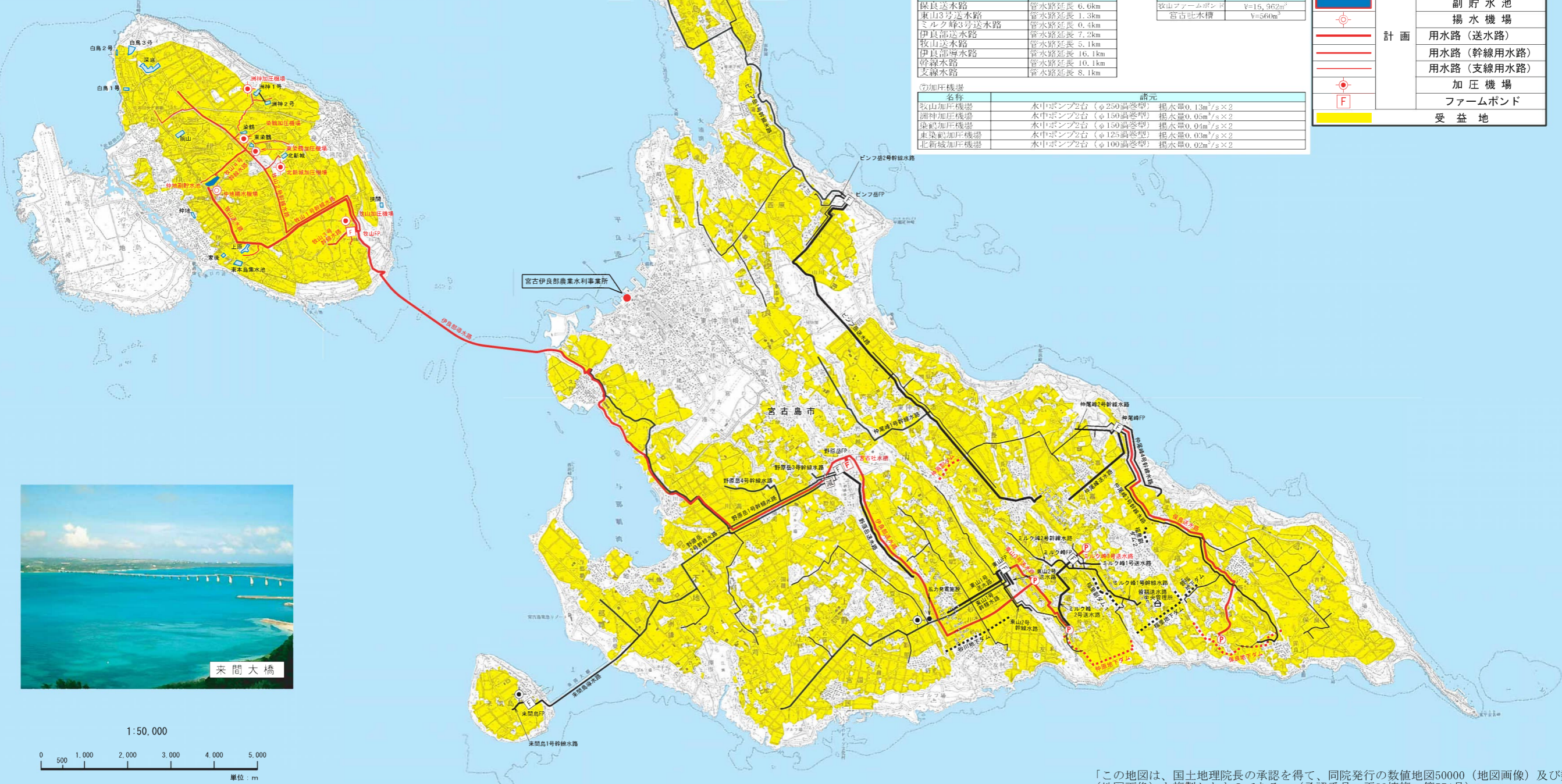
| 名称 | 諸元 |
|-----------|------------------------|
| 牧山ファームポンド | V=15,962m ³ |
| 宮古吐水槽 | V=560m ³ |

⑦加圧機場

| 名称 | 諸元 |
|---------|---|
| 松山加圧機場 | 水中ポンプ2台(φ250渦殻型) 揚水量0.13m ³ /s×2 |
| 浦神加圧機場 | 水中ポンプ2台(φ150渦殻型) 揚水量0.05m ³ /s×2 |
| 保良加圧機場 | 水中ポンプ2台(φ150渦殻型) 揚水量0.04m ³ /s×2 |
| 東山加圧機場 | 水中ポンプ2台(φ125渦殻型) 揚水量0.03m ³ /s×2 |
| 北新成加圧機場 | 水中ポンプ2台(φ100渦殻型) 揚水量0.02m ³ /s×2 |

凡例

| 記号 | 説明 |
|-------|------------|
| | 地下ダム |
| | 地下ダム取水施設 |
| —— | 用水路(送水路) |
| —— | 用水路(幹線用水路) |
| —— | 用水路(支線用水路) |
| ○ | 加圧機場 |
| F | ファームポンド |
| 減 | 減圧水槽 |
| ■ | 集水池 |
| | 地下ダム |
| | 地下ダム取水施設 |
| ○ | 副貯水池 |
| ○ | 揚水機場 |
| —— | 用水路(送水路) |
| —— | 用水路(幹線用水路) |
| —— | 用水路(支線用水路) |
| ○ | 加圧機場 |
| F | ファームポンド |
| ■ | 受益地 |



「この地図は、国土地理院長の承認を得て、同院発行の数値地図5000(地図画像)及び数値地図25000(地図画像)を複製したものである。(承認番号 平20第復、第574号)」

「この地図は、国土地理院長の承認を得て、同院発行の数値地図5000(地図画像)を複製したものである。(承認番号 平20第復、第574号)」

宮古管内の年間行事

4月
海開き
サトウキビの日
モズクの日

5月
黒糖の日

6月
海神祭
サニツ浜カーニバル
土壌保全の日

7月
マンゴーまつり
宮古地域農林水産海岸清掃
水まつり

8月
おきなわ食材の店登録
漂着物アートコンクール
バヤオまつり
美ぎ島グリーンネット活動

9月
宮国の大綱引き
多良間村八月踊り

10月
牛まつり

11月
美ぎ島グリーンネット活動
宮古の産業まつり
防風林の日

12月
美ぎ島グリーンネット活動

1月
さとうキビ製糖開始
(宮古本島、多良間島)

2月
美ぎ島グリーンネット活動

3月
浜下り



海神祭



水まつり



宮古の産業まつり



宮古地域農林水産海岸清掃

漁港でのイベント風景



パヤオの日



パヤオの日 タマンの稚魚放流



パヤオの日 モズク流し



海神祭



追い込み漁体験



追い込み漁体験

整地作業フロー図



境界・現地確認等事前測量



耕土はぎ



耕土集積



基盤切盛



基盤整地



心土戻し(下層土)



耕土戻し(上層土)



ほ場整備:有機質肥料散布



深耕

畑地かんがい施設施工作業フロー図



①床堀



②管基礎材均し転圧



③台座設置



④管布設



⑤耕土戻し



⑥竣工



誰もが住んでみたい村に
農業農村整備



整備されたほ場



海神祭



水まつり



葉たばこ



スプリンクラー散水



パヤオの日（まぐろ解体ショー）

所在地：〒906-0012 宮古島市平良字西里 1125 番地

TEL (0980)-72-2365 FAX(0980)-73-2314

E-mail: aa17256@pref.okinawa.lg.jp

<http://www3.pref.okinawa.jp/site/view/cateview.jsp?cateid=44>