



# みゃ〜く使ひ

〜宮古家畜保健衛生所〜

令和4年8月発行  
沖縄県農林水産部  
宮古家畜保健衛生所  
宮古島市平良字西里1951  
TEL (0980) 72-3321  
FAX (0980) 72-6673

## 暑熱対策はできていますか？



8月に入り、暑い日が長く続いています。暑さ対策をしっかりと行い、少しでも快適に過ごせるようにすることで、皆さんの財産である家畜を守りましょう。

### 牛 水分・塩分の補給

- いつでも新鮮な水を飲めるようにする（できれば冷水）
- ビタミンやミネラルを与える（鉍塩やザラメで補給できる）

### 畜舎 屋根・壁に断熱材の設置・塗布または散水

- 石灰を溶かしたものを屋根に吹き付け、日光を反射させる
- 畜舎のそばにグリーンカーテンを設置するのも効果あり
- 畜舎の屋根や周囲に散水・放水し、温度を下げる

注意

残飼が多い、飼槽が濡れるほどのよだれ、口を開けて早い呼吸をするなどの熱中症の初期症状には、冷水を飲ませる、送風して冷やすなど早めに対処し、獣医師の診察を受けさせましょう。

## 暑熱の影響〜牛の場合〜

暑熱ストレスにより卵巣機能低下、妊娠維持機能低下、受胎率低下が起こり、流産率が増加するといわれています。気温が高くなる夏季は防暑対策が必要です。

★35度以上の高温、夜間の高温、日射し

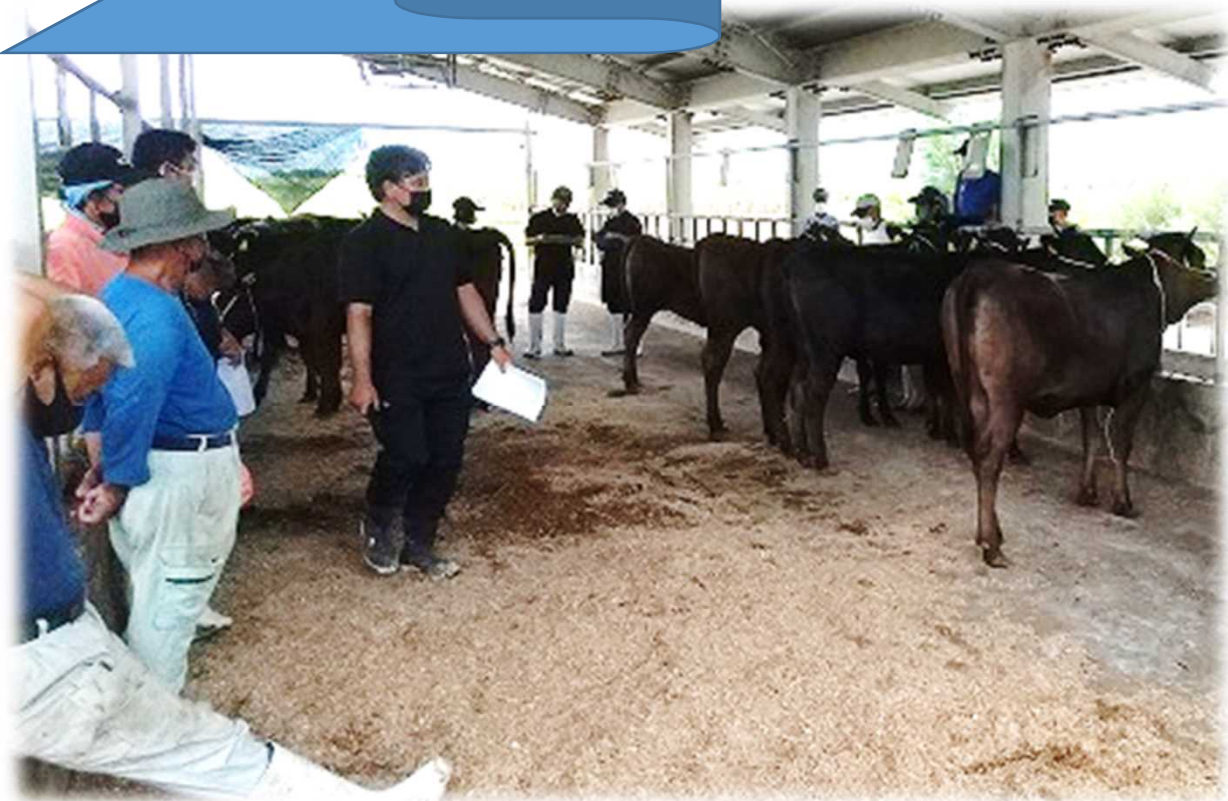
→著しい採食量の低下（飽食給与の牛：10～35%減少）

★繁殖牛の適温域は10～15度、生産に影響を及ぼす気温（生産環境限界温度）は30度以上です。



令和4年度

# 多良間村畜産共進会



令和4年7月29日（金）、多良間家畜市場にて多良間村畜産共進会が開催されました。子牛の部、若雌の部、高等登録群の部の3部門に計43頭が出品され、若雌第1類から宮古地区畜産共進会への出品候補牛が3頭選抜されました。

## 若雌第1類

令和3年6月8日～令和3年9月7日生



若雌第1類  
最優秀・県獣医師会宮古支部長賞  
東風平 正明さん（わかこ号）

農家氏名	名号	父	母の父
東風平正明	わかこ	若百合	芳之国
森山英樹	れおん	直太郎	北福波
湧川農	ゆきひさ6	茂勝朗	安福久



全体的に・発育・幅・伸び・深み・後躯に富んでいる牛が多く見られました。しかし、肩の付着や肢蹄の弱さが惜まれる点に挙げられていました。

肩付きや肢蹄は良い母牛となるのに欠かせない条件です。飼い方で改善できるので、自家保留を検討する際には、是非意識してみてください。



田尻系

県歴代3位  
の好成績を樹立!

ロース芯、皮下脂肪厚、脂肪交雑...

雌産子に自信あり!!

てるゆりもり

照百合守



美点 体伸、肋張、肢勢

生年月日:平成28年8月5日  
登録番号:黒原6122(84.1)  
生産者:宜野湾市 与那覇 守  
遺伝病:全て正常、赤毛因子不保持

交配奨励種雄牛

血統

系桜系:北福波・美国桜・平茂晴  
気高系:勝群星・百合茂・勝忠平  
幸紀雄

美津照重 (82.9)	美津照	美津福
	いつみ	美津福
ゆりえ (81.3)	百合茂	平茂勝
	なみこ	勝忠平

照百合守産子(雌)の後代検定結果

【雌】	枝肉重量	ロース芯面積	ばらの厚さ	皮下脂肪厚	歩留	BMS
照百合守	471.1	71.8	7.9	2.0	76.3	9.6
九州沖縄*	456.7	63.6	7.9	2.9	74.7	7.4

\*令和2年度地域別枝肉成績とりまとめ(家畜改良センター)  
生産地域別枝肉形質の基本統計量(雌:九州沖縄地域)より抜粋



性別:雌 月齢:31.2  
照百合守×美国桜×安福久  
BMS 12  
枝肉重量 512.5 kg  
ロース芯 77 cm<sup>2</sup>  
ばら厚 8.7cm  
皮下脂肪厚 2.2cm  
歩留 76.9%  
オレイン酸 54.2%  
MUFA 59.8%

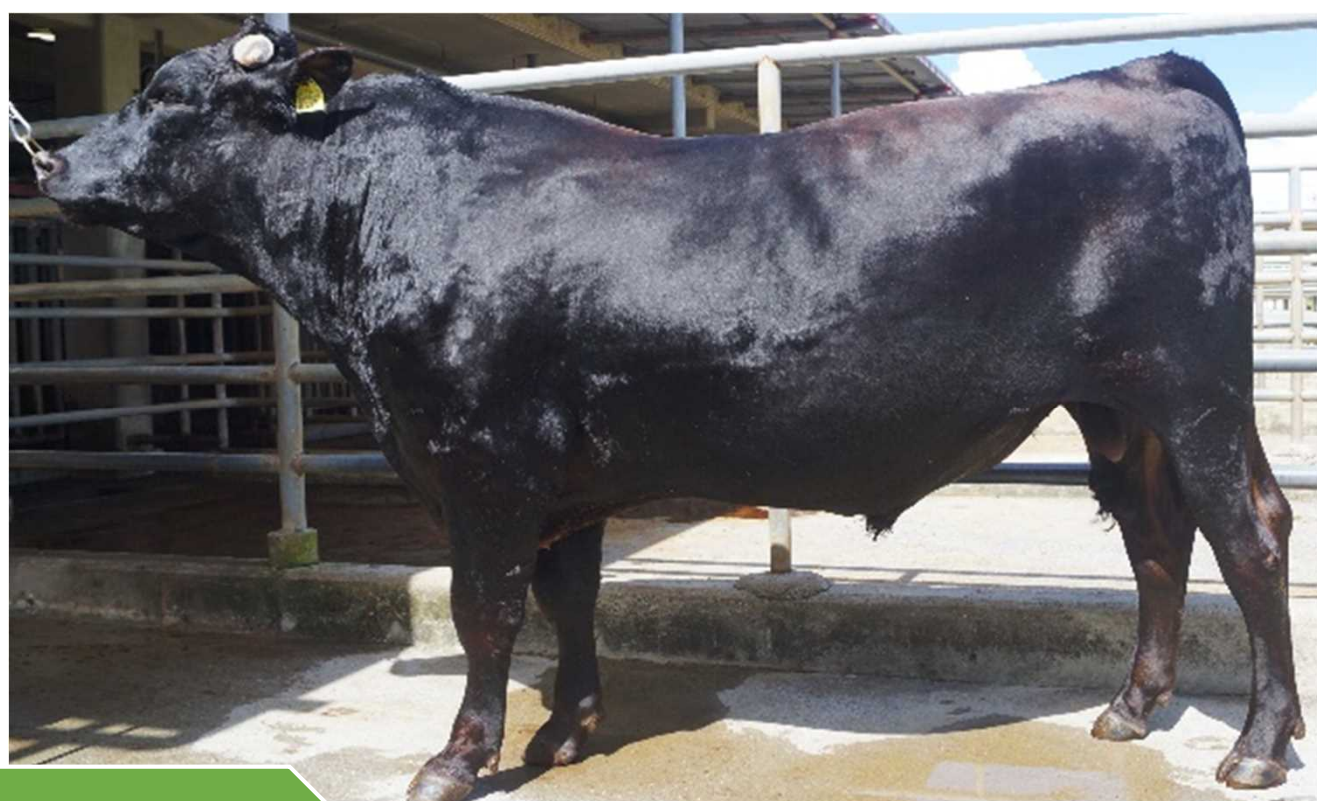
\*資質・体積ハーフタイプ  
\*藤良系・気高系の母体に使いやすい  
\*子だしの大きさは普通→初産向け



令和5年度現場後代検定終了予定

ちゅらゆり

# 美百合



気高系

登録番号: 黒原6279  
 審査得点: 83.7点  
 生年月日: H30.8.28  
 生産地: 今帰仁村  
 生産者: 我那覇盛

血統

百合白清2

百合茂

平茂勝

みどり

白清85の3

せいな

(84.1)

美国桜

第1花園

ちゅら

勝忠平

交配奨励種雄牛

系桜系  
 北福波  
 美国桜  
 平茂晴

田尻系  
 安福久  
 美津照重  
 華春福

本牛の魅力

体積全般  
 の  
 充実

- ・体高 ・体伸 ・体深
- ・前駆～後駆にかけての十分な背幅

\* 今後増えてくると予想される  
 【福之姫】母体にも使えます!

母系の枝成績

(父:勝忠平) ちゅらら  
 ×安福久 (8 62cm<sup>2</sup> 485kg) 去  
 ×北福波 (6 50cm<sup>2</sup> 457kg) ♀  
 ×幸紀雄 (9 71cm<sup>2</sup> 543kg) 去

↑種雄牛  
 ↑BMS No.  
 ↑ロース芯面積  
 ↑枝肉重量  
 ↑性別

(父:安福久) さるとびえつこ

×北福波 (11 78cm<sup>2</sup> 471kg) 去  
 ×花乃国 (7 55cm<sup>2</sup> 494kg) ♀  
 ×北福波 (6 51cm<sup>2</sup> 341kg) ♀  
 ×幸紀雄 (12 99cm<sup>2</sup> 575kg) 去

(父:美国桜) せいな

×幸紀雄 (10 87cm<sup>2</sup> 498kg) ♀  
 ×幸紀雄 (12 109cm<sup>2</sup> 574kg) 去  
 ×勝昇龍 (9 75cm<sup>2</sup> 489kg) ♀





# 白鶴桜

はくつるぎくら

令和6年度現場後代検定  
終了予定牛紹介①

体積

肉質

期待

大!!



系桜系

生年月日: R1.6.21  
生産地: 今帰仁村  
生産者: 石川 輔  
審査得点: 85.5点

血統

美国桜

第1花国

北国7の8

もとみつ

美津福

はくつるまる

白鵬85の3

勝忠平

(82.4)

ゆりきくつる

百合茂

特徴

- ① 発育、飼料要求率に優れている
- ② 肩付きが強く、毛質が良い

資質



母 はくつるまるは  
脂肪交雑

交配奨励種雄牛

系桜系  
北福波  
福福波  
平茂晴

田尻系  
安福久  
美津照重  
華春福

気高系  
百合茂・幸紀雄  
勝忠平・勝群星

ゲノム育種価 1位

※県内解析母牛1,317頭中

## \* ~現場後代検定 白鶴桜産子 発育速報~ \*

2代祖	3代祖	性別	測定時 月齢	体高 cm	発育 σ値	胸囲 cm	発育 σ値	体重 kg	発育 σ値
美穂国	安福久	♀	7.3	111.6	1.8	153	2.9	289	3.1
白清 85の3	勝忠平	去勢	7.4	111.8	1.4	149	1.6	268	1.9
勝群星	美津福	♀	7.4	110.2	1.3	146	1.6	225	0.6
茂北福	直太郎	去勢	8.0	118	2.7	168	4.0	350	4.2
美津照重	平茂晴	♀	7.6	110	1.1	153	2.6	267	1.9



## みつばち ふそ 蜜蜂の腐蛆病検査について

家畜伝染病予防法第5条第1項の規定に基づく蜜蜂の腐蛆病検査は、これまで**県外出荷（販売）蜜蜂を対象**に検査を行ってきましたが、平成26年度から、県全体の清浄性を確認するため、検査対象を**飼養する蜜蜂に変更**しました。

なお、県外出荷（販売）蜜蜂に対する腐蛆病検査および陰性証明書の発行を希望する場合には、出荷2週間前までに家畜保健衛生所までご連絡ください。

### 検査対象

飼養する蜜蜂

### 定期検査

・原則、年1回  
 ・検査手数料：70円/群  
 ※検査証明書を希望する場合は、別途400円/件

### 検査方法

・臨床検査  
 ・細菌検査（必要と判断した場合のみ）

ただし、県内で腐蛆病が発生した場合は、家畜伝染病予防法第32条に基づき、県の範囲を超える蜜蜂の移出入には腐蛆病検査が必要になります。

## 蜜蜂の飼養者様へのお願い



**養ほう振興法第3条に基づく飼育届を提出してください。**

飼育開始時および毎年1月に、住居地のある市町村に提出をお願いします。趣味で蜜蜂を飼育する場合を含む、全ての飼育者が対象です。



**家畜保健衛生所の実施する腐蛆病の定期検査（家伝法第5条）を受けてください。**



**飼養する蜜蜂に対して適切な衛生管理をしてください。**

病気から養蜂場を守るには、蜂群をこまめに観察し、病気の早期発見と拡散防止に努めることが大切です。腐蛆病等の自主検査や出荷（移動）等の記録をしましょう。

蜜蜂に異常があれば家畜保健衛生所に通報してください。  
 伝染病の疑いがあると判断した場合には、家畜防疫員が立入検査を実施します。

**宮古家畜保健衛生所：☎72-3321**