

Ⅱ 家畜・畜産物の流通

Ⅱ 家畜・畜産物の流通

1. 概 要

家畜流通の機能を担う家畜市場は、島しょ県の本県では重要な施設であり、肉用子牛、ヌレ子、成牛及び山羊が定期的取引されている。

平成 19 年に黒島家畜市場、平成 22 年に今帰仁家畜市場、平成 23 年に南部家畜市場がそれぞれ整備され、現在本県では 8 市場が開設されている。

食肉流通の重要な機能を担う食肉センターは、10 年毎に策定される「沖縄県食肉流通合理化計画」に基づき整備が進められているほか、「離島畜産活性化施設整備事業」により平成 25 年に八重山食肉センター、平成 28 年に宮古食肉センターが新たに整備され、現在本県では、簡易「と畜場」を含め、6 施設が稼働している。

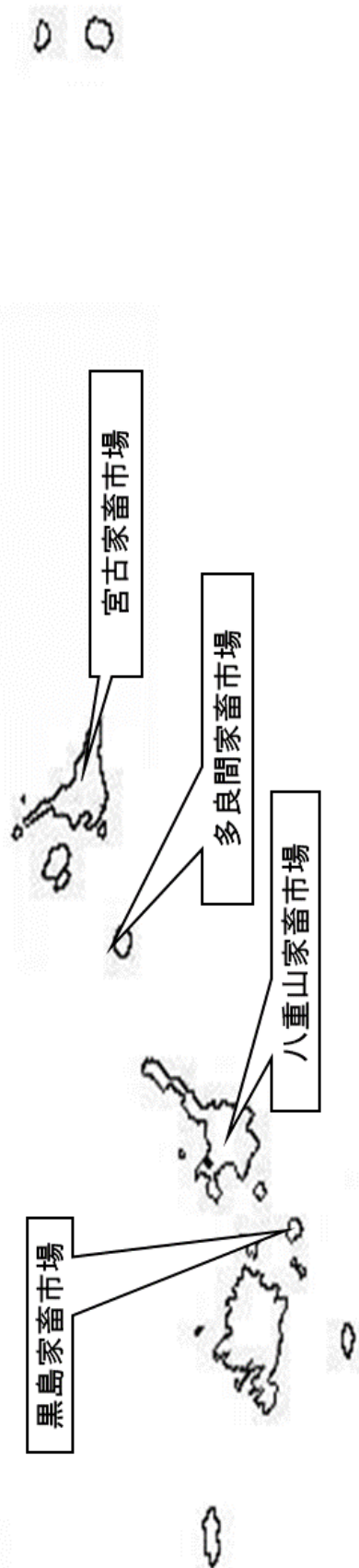
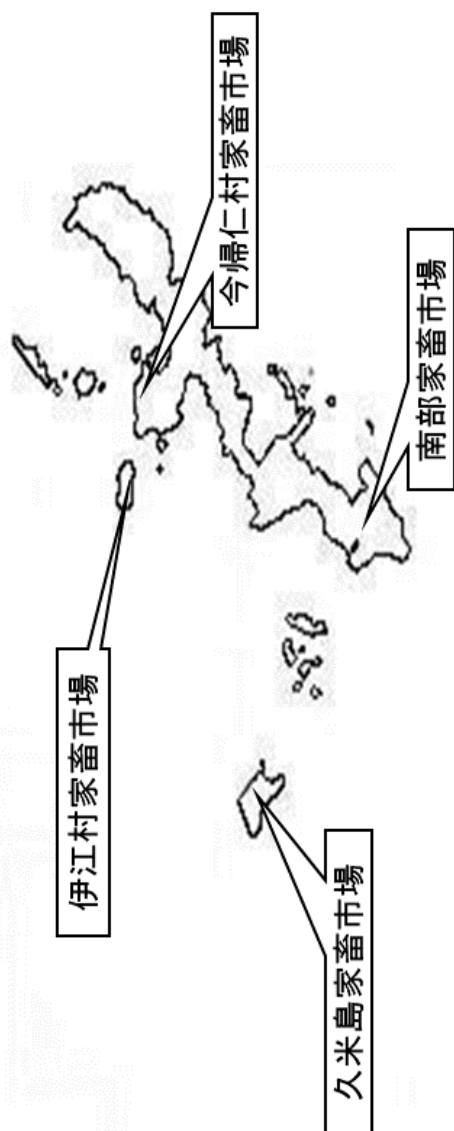
また、食鳥処理は、老朽化した施設の統合、衛生管理の高度化および食鳥処理業者の協業化を図り、令和元年に「沖縄振興特別推進交付金事業」により、名護市食鳥処理施設が整備された。

県内で生産されている畜産物のうち、牛肉については、県内消費量は少なく、大部分が枝肉または生体で県外に出荷されており、それを受けて、平成 24 年度には「沖縄食肉価格安定等特別対策事業」により部分肉処理加工施設が整備されている。

豚肉については、県民の部位嗜好性が県外とは異なり、三枚肉（バラ肉）、ソーキ（スペアリブ）等が好まれる一方、ロースやモモ、ウデなどの部位は、県外に出荷されている。

鶏肉及び鶏卵は、大部分が県内消費となっている。

2. 沖縄県内家畜市場

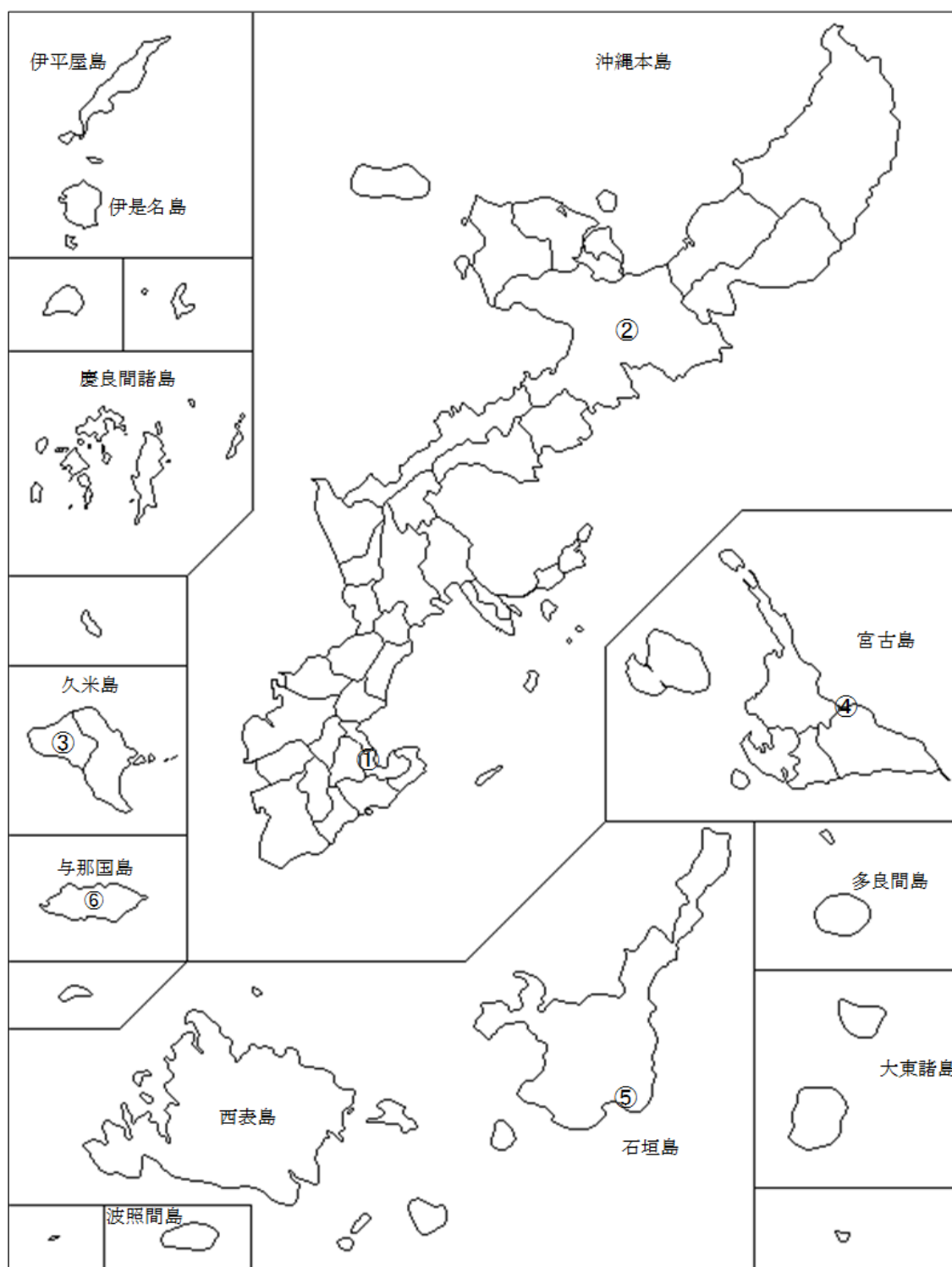


県内家畜市場の概要

番号	家畜市場名	所在地	開設者名	登録年月日	開催日数 (肉専用種、 交雑種、乳用 種)	備考
1	南部家畜市場	〒901-0311 糸満市武富461	南部家畜市場運営委員会 (沖縄県農業協同組合)	昭和51年6月14日	12回	山羊セリ 年6回
2	伊江村家畜市場	〒905-0501 伊江村字東江上1110-2	沖縄県農業協同組合	昭和51年6月14日	9回	
3	今帰仁家畜市場	〒905-0401 今帰仁村字仲宗根678	沖縄県農業協同組合	昭和51年6月17日	12回	山羊セリ 年4回
4	八重山家畜市場	〒907-0002 石垣市字真栄里上原907	沖縄県農業協同組合	昭和51年6月21日	24回	
5	久米島家畜市場	〒901-3108 久米島町字比嘉島川原1645	沖縄県農業協同組合	昭和51年7月23日	6回	
6	宮古家畜市場	〒906-0013 宮古島市平良下里3107-563	沖縄県農業協同組合	昭和51年8月5日	12回	
7	黒島家畜市場	〒907-1311 竹富町字黒島353-15	沖縄県農業協同組合	昭和58年2月4日	6回	
8	多良間家畜市場	〒906-0601 多良間村塩川2795-6	沖縄県農業協同組合	平成10年5月13日	7回	

※ 台風等の事情により、開催回数が減少することがあります。

3. 沖縄県内の食肉センター設置状況



名 称	開設年月	所 在 地	処理能力(頭/日)	連 絡 先
① (株)沖縄県食肉センター	昭和47年2月	南城市大里字大城1927	小動物:1,200、大動物:30	098-945-3029
② 名護市食肉センター	平成13年12月	名護市世富慶755	小動物:708、大動物:3	0980-53-6801
③ 久米島と畜場	昭和53年8月	久米島町字兼城215	小動物換算:20(大動物1)	098-985-3094
④ (株)宮古食肉センター	平成28年4月	宮古島市上野字野原1190-187	小動物:25、大動物:5	0980-76-6112
⑤ (株)八重山食肉センター	平成26年4月	石垣市字大浜1368-3	小動物:50、大動物:20	0980-82-3594
⑥ 与那国町食肉処理場	平成23年1月	与那国町字与那国1113-1	小動物:10、大動物:2	0980-87-3261

4. 畜種別と畜頭数および枝肉重量

単位：頭・kg

年度	牛		馬		豚		山 羊	
	頭数	枝肉量	頭数	枝肉量	頭数	枝肉量	頭数	枝肉量
平成 12 年	5,418	1,929,762	225	58,353	439,561	34,119,894	4,567	121,387
平成 17 年	3,753	1,339,210	198	54,098	329,886	25,911,140	1,990	45,463
平成 22 年	4,581	1,526,587	58	15,009	365,421	28,871,249	1,476	37,771
平成 27 年	3,729	1,394,227	25	5,452	312,396	25,258,799	2,282	60,137
平成 28 年	3,823	1,491,440	29	6,920	316,638	25,821,698	2,116	57,558
平成 29 年	4,037	1,622,518	30	5,839	330,221	26,717,960	2,429	64,152
平成 30 年	4,178	1,736,390	45	9,409	337,760	27,408,105	2,781	75,157
令和 元 年	4,186	1,746,429	35	7,917	319,333	25,978,753	3,289	86,238
令和 2 年	3,817	1,616,147	29	6,740	313,832	25,466,883	2,900	77,529
令和 3 年	3,790	1,601,518	31	6,737	313,338	25,446,827	3,121	83,782
令和 4 年	4,095	1,661,297	23	4,986	311,953	25,414,872	3,913	99,238
令和 5 年	4,301	1,738,110	19	4,231	297,502	24,074,701	3,307	81,095
令和 6 年	4,611	1,882,345	17	3,808	294,949	24,437,534	2,734	70,420

注) 1. 牛は肉用牛、乳用牛の計である。

2. 馬は子馬を除く

資料提供：薬務生活衛生課

５．格付状況

（１）牛枝肉の格付状況

ア．沖縄県

黒毛和種去勢牛

調査頭数	頭 数	A-5	A-4	A-3	A-2	A-1	B-5	B-4	B-3	B-2	B-1	C-5	C-4	C-3	C-2	C-1
30年次	2,442.0	817.0	923.0	300.0	37.0	－	48.0	177.0	105.0	32.0	0.0	－	1.0	1.0	－	1.0
(構成比)	100.0	33.5	37.8	12.3	1.5	－	2.0	7.2	4.3	1.3	0.0	－	0.0	0.0	－	0.0
R元年次	2,448.0	883.0	965.0	238.0	47.0	1.0	38.0	166.0	87.0	21.0	－	－	1.0	－	1.0	－
(構成比)	100.0	36.1	39.4	9.7	1.9	0.0	1.6	6.8	3.6	0.9	－	－	0.0	－	0.0	－
R2年次	2,296.0	944.0	865.0	222.0	21.0	－	49.0	116.0	64.0	13.0	－	－	－	1.0	1.0	－
(構成比)	100.0	41.1	37.7	9.7	0.9	－	2.1	5.1	2.8	0.6	－	－	－	0.0	0.0	－
R3年次	2,161.0	931.0	820.0	209.0	29.0	0.0	23.0	81.0	51.0	12.0	1.0	0.0	0.0	0.0	4.0	0.0
(構成比)	100.0	43.1	37.9	9.7	1.3	－	1.1	3.7	2.4	0.6	0.0	－	－	－	0.2	－
R4年次	2,328.0	1,072.0	913.0	189.0	10.0	0.0	26.0	74.0	35.0	8.0	0.0	0.0	1.0	0.0	0.0	0.0
(構成比)	100.0	46.0	39.2	8.1	0.4	－	1.1	3.2	1.5	0.3	－	－	0.1	－	－	－
R5年次	1,912.0	1,124.0	593.0	82.0	6.0	0.0	23.0	57.0	19.0	7.0	0.0	0.0	1.0	0.0	0.0	0.0
(構成比)	100.0	58.8	31.0	4.3	0.3	－	1.2	3.0	1.0	0.4	－	－	0.1	－	－	－
R6年次	2,109.0	1,455.0	470.0	49.0	10.0	0.0	36.0	75.0	7.0	6.0	0.0	0.0	0.0	0.0	1.0	0.0
(構成比)	110.3	76.1	24.6	2.6	0.5	0.0	1.9	3.9	0.4	0.3	0.0	0.0	0.0	0.0	0.1	0.0

黒毛和種めす

調査頭数	頭 数	A-5	A-4	A-3	A-2	A-1	B-5	B-4	B-3	B-2	B-1	C-5	C-4	C-3	C-2	C-1
30年次	1,284.0	153.0	276.0	218.0	107.0	10.0	11.0	48.0	100.0	297.0	31.0	－	1.0	2.0	16.0	14.0
(構成比)	100.0	11.9	21.5	17.0	8.3	0.8	0.9	3.7	7.8	23.1	2.4	－	0.1	0.2	1.2	1.1
R元年次	1,326.0	194.0	274.0	223.0	82.0	9.0	7.0	50.0	113.0	249.0	51.0	－	1.0	1.0	27.0	45.0
(構成比)	100.0	14.6	20.7	16.8	6.2	0.7	0.5	3.8	8.5	18.8	3.8	－	0.1	0.1	2.0	3.4
R2年次	1,389.0	282.0	294.0	193.0	116.0	6.0	8.0	69.0	114.0	232.0	20.0	－	2.0	1.0	24.0	28.0
(構成比)	100.0	20.3	21.2	13.9	8.4	0.4	0.6	5.0	8.2	16.7	1.4	－	0.1	0.1	1.7	2.0
R3年次	1,451.0	272.0	316.0	197.0	187.0	2.0	12.0	71.0	103.0	235.0	13.0	0.0	1.0	1.0	21.0	20.0
(構成比)	100.0	18.7	21.8	13.6	12.9	0.1	0.8	4.9	7.1	16.2	0.9	－	0.1	0.1	1.4	1.4
R4年次	1,472.0	276.0	341.0	216.0	176.0	8.0	4.0	52.0	132.0	209.0	13.0	0.0	1.0	4.0	15.0	25.0
(構成比)	100.0	18.8	23.2	14.7	12.0	0.5	0.3	3.5	9.0	14.2	0.9	－	0.1	0.3	1.0	1.7
R5年次	1,518.0	373.0	340.0	228.0	125.0	0.0	9.0	73.0	142.0	205.0	9.0	0.0	0.0	3.0	3.0	8.0
(構成比)	100.0	24.6	22.4	15.0	8.2	0.0	0.6	4.8	9.4	13.5	0.6	－	0.0	0.2	0.2	0.5
R6年次	1,721.0	472.0	442.0	224.0	101.0	2.0	22.0	103.0	171.0	162.0	6.0	0.0	0.0	2.0	4.0	10.0
(構成比)	113.4	31.1	29.1	14.8	6.7	0.1	1.4	6.8	11.3	10.7	0.4	－	0.0	0.1	0.3	0.7

（参考）沖縄県における測定項目別の平均値

黒毛 去勢牛	枝肉重量	胸 面 積	ばら厚さ	皮下厚さ	歩 留 値	BMSNo.	BCSNo.	締りきめ	BFSNo.
30年次	475.3	57.1	7.4	2.7	73.4	6.8	3.9	4.2	2.9
R元年次	478.3	58.6	7.4	2.6	73.6	7.0	3.9	4.2	2.9
R2年次	483.9	59.5	7.6	2.6	73.9	7.3	3.9	4.3	2.7
R3年次	495.2	61.5	8.0	2.5	74.3	7.4	3.9	4.3	2.7
R4年次	494.7	62.4	8.0	2.5	74.4	7.6	3.9	4.4	2.8
R5年次	482.0	61.2	7.7	2.5	74.3	8.3	3.8	4.6	2.9
R6年次	491.9	62.3	8.0	2.5	74.4	9.0	3.9	4.7	2.9

注：1)胸面積＝胸最長筋面積、皮下厚さ＝皮下脂肪の厚さ、歩留値＝歩留基準値、締りきめ＝締まり・きめの等級である。

2)この表は測定項目の平均値であるが、「締りきめ」のみは等級の平均である。

3)出荷県とは、出荷された方の所属する県のこと言う。

資料：公益社団法人 日本食肉格付協会 「牛枝肉、出荷県別格付結果情報」

イ. 全国

黒毛和種去勢牛

	頭 数	A-5	A-4	A-3	A-2	A-1	B-5	B-4	B-3	B-2	B-1	C-5	C-4	C-3	C-2	C-1
30年次	239,051.0	98,635.0	91,670.0	30,353.0	3,888.0	4.0	1,553.0	5,762.0	4,698.0	1,737.0	59.0	2.0	19.0	48.0	210.0	413.0
(構成比)	100.0	41.3	38.3	12.7	1.6	0.0	0.6	2.4	2.0	0.7	0.0	0.0	0.0	0.0	0.1	0.2
R元年次	245,896.5	112,888.0	86,781.0	26,740.0	4,421.0	9.0	1,776.0	5,872.0	4,204.0	2,356.5	54.0	2.0	29.0	41.0	244.0	479.0
(構成比)	100.0	45.9	35.3	10.9	1.8	0.0	0.7	2.4	1.7	1.0	0.0	0.0	0.0	0.0	0.1	0.2
R2年次	256,577.0	131,043.0	87,212.0	23,733.0	2,569.0	2.0	1,645.0	4,783.0	3,370.0	1,459.0	67.0	6.0	28.0	36.0	174.0	450.0
(構成比)	100.0	51.1	34.0	9.2	1.0	0.0	0.6	1.9	1.3	0.6	0.0	0.0	0.0	0.0	0.1	0.2
R3年次	257,558.0	139,327.0	83,713.0	21,290.0	2,397.0	2.0	1,622.0	4,311.0	2,937.0	1,221.0	58.0	18.0	18.0	45.0	145.0	454.0
(構成比)	100.0	54.1	32.5	8.3	0.9	0.0	0.6	1.7	1.1	0.5	0.0	0.0	0.0	0.0	0.1	0.2
R4年次	259,553.0	157,394.0	73,438.0	17,774.0	1,783.0	5.0	1,520.0	3,702.0	2,283.0	1,013.0	52.0	21.0	20.0	24.0	134.0	390.0
(構成比)	100.0	61.2	28.5	6.9	0.7	0.0	0.5	1.3	0.7	0.2	0.0	0.0	0.0	0.0	0.0	0.0
R5年次	264,466.0	169,006.0	69,159.0	16,670.0	1,776.0	5.0	1,341.0	2,995.0	1,928.0	966.0	50.0	7.0	11.0	22.0	90.0	440.0
(構成比)	100.0	63.9	26.2	6.3	0.7	0.0	0.5	1.1	0.7	0.4	0.0	0.0	0.0	0.0	0.0	0.2
R6年次	273,228.0	186,423.0	65,774.0	13,420.0	1,459.0	2.0	1,040.0	2,260.0	1,363.0	848.0	75.0	6.0	14.0	22.0	105.0	417.0
(構成比)	103.3	70.5	24.9	5.1	0.6	0.0	0.4	0.9	0.5	0.3	0.0	0.0	0.0	0.0	0.0	0.2

黒毛和種めす牛

	頭 数	A-5	A-4	A-3	A-2	A-1	B-5	B-4	B-3	B-2	B-1	C-5	C-4	C-3	C-2	C-1
30年次	186,976.0	52,611.0	56,747.0	25,295.0	12,368.0	85.0	1,469.0	5,527.0	6,874.0	19,598.0	997.0	11.0	35.0	108.0	1,409.0	3,842.0
(構成比)	100.0	28.1	30.3	13.5	6.6	0.0	0.8	3.0	3.7	10.5	0.5	0.0	0.0	0.1	0.8	2.1
R元年次	193,179.5	59,297.0	55,441.0	24,247.5	13,680.0	143.0	1,604.0	5,541.0	7,126.5	19,917.0	1,199.0	7.0	45.0	110.0	1,286.0	3,535.5
(構成比)	100.0	30.7	28.7	12.6	7.1	0.1	0.8	2.9	3.7	10.3	0.6	0.0	0.0	0.1	0.7	1.8
R2年次	198,940.0	70,683.0	56,737.0	22,436.0	11,893.0	37.0	1,486.0	4,745.0	6,658.0	18,275.0	1,018.0	4.0	37.0	102.0	949.0	3,880.0
(構成比)	100.0	35.5	28.5	11.3	6.0	0.0	0.7	2.4	3.3	9.2	0.5	0.0	0.0	0.1	0.5	2.0
R3年次	199,193.0	75,774.0	55,167.0	20,405.0	11,162.0	30.0	1,399.0	4,602.0	6,456.0	18,125.0	1,073.0	13.0	39.0	87.0	1,134.0	3,727.0
(構成比)	100.0	38.0	27.7	10.2	5.6	0.0	0.7	2.3	3.2	9.1	0.5	0.0	0.0	0.0	0.6	1.9
R4年次	203,768.0	86,987.0	50,303.0	19,397.0	11,148.0	44.0	1,436.0	4,042.0	6,280.0	18,285.0	1,159.0	22.0	34.0	134.0	864.0	3,633.0
(構成比)	100.0	42.7	24.7	9.5	5.5	0.0	0.7	2.0	3.1	9.0	0.6	0.0	0.0	0.1	0.4	1.8
R5年次	214,631.0	97,758.0	50,961.0	20,168.0	11,581.0	91.0	1,125.0	3,328.0	5,767.0	17,032.0	1,527.0	8.0	32.0	91.0	606.0	4,556.0
(構成比)	100.0	45.5	23.7	9.4	5.4	0.0	0.5	1.6	2.7	7.9	0.7	0.0	0.0	0.0	0.3	2.1
R6年次	241,358.0	115,120.0	56,068.0	22,222.0	12,017.0	89.0	961.0	3,301.0	7,118.0	17,698.0	1,324.0	9.0	26.0	88.0	602.0	4,715.0
(構成比)	112.5	53.6	26.1	10.4	5.6	0.0	0.4	1.5	3.3	8.2	0.6	0.0	0.0	0.0	0.3	2.2

(参考) 全国における測定項目別の平均値

黒毛 去勢牛	枝肉重量	胸 面 積	ばら厚さ	皮下厚さ	歩 留 値	BMSNo.	BCSNo.	締りきめ	BFSNo.
30年次	504.0	63.4	8.1	2.5	74.5	7.3	3.7	4.3	2.9
R元年次	507.7	64.3	8.2	2.5	74.6	7.6	3.7	4.4	2.8
R2年次	512.4	65.7	8.2	2.5	74.8	7.8	3.7	4.4	2.7
R3年次	511.8	67.0	8.3	2.4	75.1	8.0	3.7	4.5	2.7
R4年次	514.4	68.1	8.4	2.4	75.3	8.4	3.7	4.6	2.7
R5年次	513.7	68.4	8.3	2.3	75.3	8.7	3.7	4.6	2.7
R6年次	513.8	69.8	8.5	2.3	75.6	8.9	3.8	4.7	2.8

注: 1) 胸面積＝胸最長筋面積、皮下厚さ＝皮下脂肪の厚さ、歩留値＝歩留基準値、締りきめ＝締まり・きめの等級である。

2) この表は測定項目の平均値であるが、「締りきめ」のみは等級の平均である。

3) 出荷県とは、出荷された方の所属する県のこと言う。

資料: 公益社団法人 日本食肉格付協会 「牛枝肉、出荷県別格付結果情報」

2) 豚枝肉の格付状況

ア. 沖縄県

頭数 割合	極上	上	中	並	外	格付け頭数 格付け割合
H29 年次	0 0.0%	109,275 34.4%	100,114 31.5%	79,001 24.9%	29,037 9.1%	317,427 100.0%
H30 年次	0 0.0%	113,581 34.5%	114,446 34.8%	77,756 23.6%	23,132 7.0%	328,915 100.0%
R元 年次	0 0.0%	120,308 37.8%	114,451 35.9%	65,327 20.5%	18,424 5.8%	318,510 100.0%
R2 年次	0 0.0%	103,168 33.2%	120,755 38.8%	60,404 19.4%	26,566 8.5%	310,893 100.0%
R3 年次	0 0.0%	94,574 30.6%	141,460 45.8%	50,916 16.5%	22,176 7.2%	309,126 100.0%
R4 年次	0 0.0%	82,178 26.0%	145,425 46.0%	62,458 19.8%	25,846 8.2%	315,907 100.0%
R5 年次	0 0.0%	78,789 26.3%	107,629 35.9%	87,453 29.1%	26,231 8.7%	300,102 100.0%
R6 年次	0 100.0%	75,094 25.6%	102,318 34.9%	89,301 30.4%	26,780 9.1%	293,493 200.0%

資料：(公財)沖縄県畜産振興公社：「と畜実績報告」
※「極上」は「上」に含まれる。

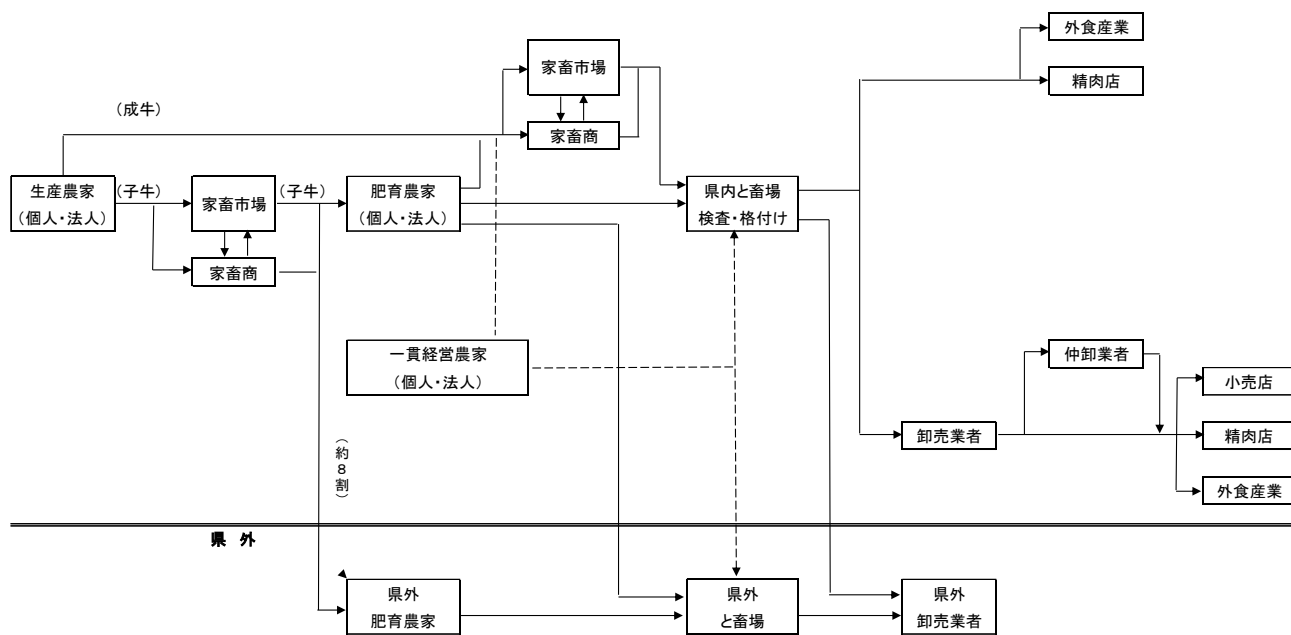
イ. 全国

頭数 割合	極上	上	中	並	外	格付け頭数 格付け割合
H29 年次	24,926 0.2%	6,096,506 49.4%	4,134,391 33.5%	1,545,092 12.5%	551,950 4.5%	12,352,865 100.0%
H30 年次	22,745 0.2%	6,087,577 48.9%	4,227,227 33.9%	1,567,381 12.6%	553,938 4.4%	12,458,867 100.0%
R元 年次	29,968 0.2%	6,081,826 49.0%	4,199,754 33.8%	1,562,339 12.6%	543,903 4.4%	12,417,790 100.0%
R2 年次	50,410 0.4%	6,222,924 48.9%	4,345,040 34.1%	1,590,399 12.5%	517,337 4.1%	12,726,110 100.0%
R3 年次	99,645 0.8%	6,290,223 48.6%	4,485,153 34.7%	1,557,436 12.0%	506,432 3.9%	12,938,889 100.0%
R4 年次	98,661 0.8%	6,229,310 48.6%	4,434,612 34.6%	1,550,954 12.1%	503,599 3.9%	12,817,136 100.0%
R5 年次	145,848 1.2%	6,621,817 52.4%	4,041,763 32.0%	1,368,392 10.8%	468,260 3.7%	12,646,080 100.0%
R6 年次	149,878 1.2%	6,429,672 51.7%	4,024,856 32.4%	1,374,180 11.0%	460,923 3.7%	12,439,509 100.0%

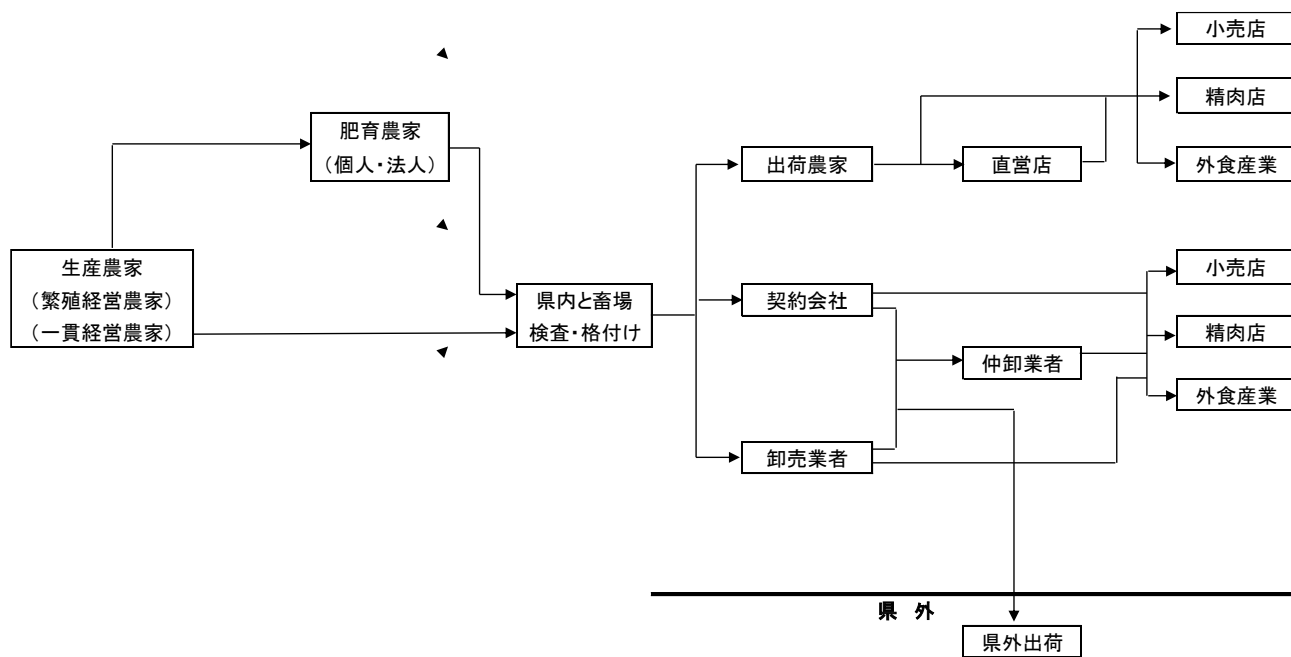
資料：公益財団法人 日本食肉格付協会

6. 畜産物の流通

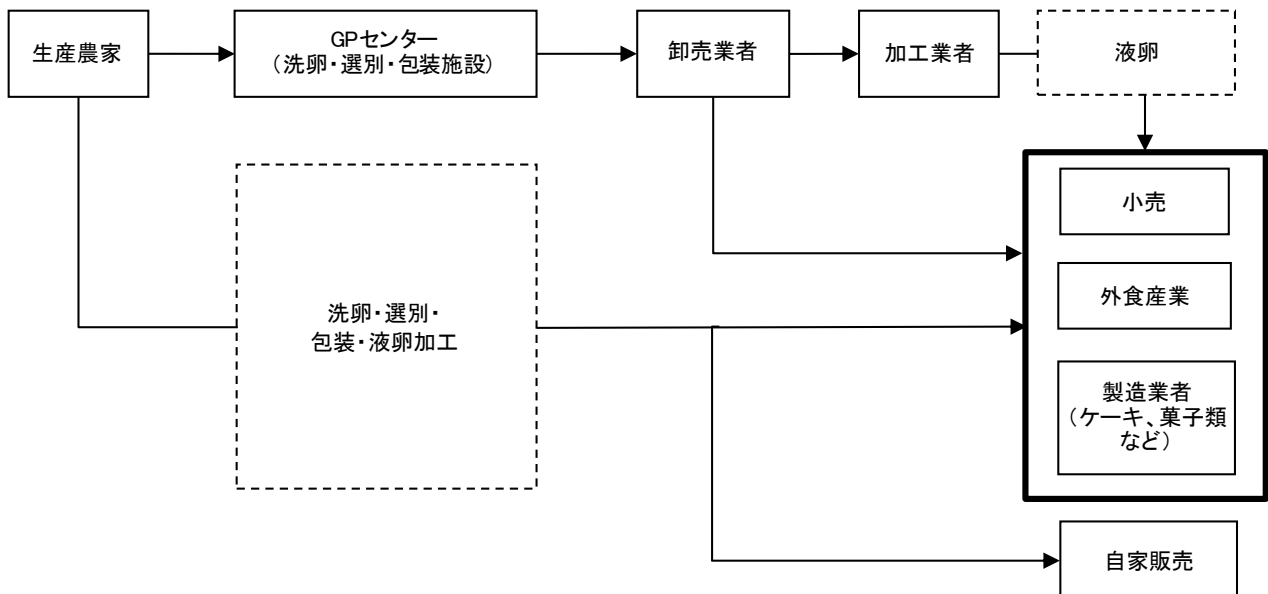
(1) 牛肉



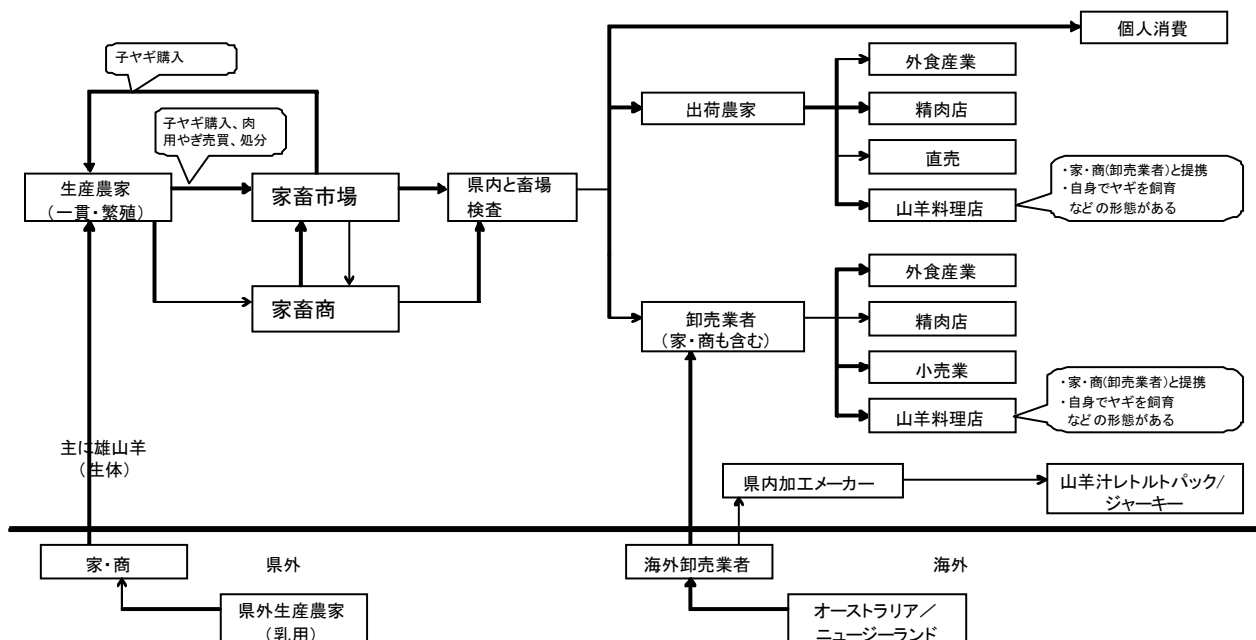
(2) 豚肉



(3) 鶏卵



(4) 山羊肉



7. 生産量と輸入量

年 次		H22	H27	H29	H30	R元	R2	R3	R4	R5	R6
牛 肉	生 産 量 (t)	1,814	1,582	1,842	1,874	1,933	1,778	1,707	1,803	1,908	2,054
	(正肉換算)	1,270	1,107	1,289	1,312	1,353	1,245	1,195	1,262	1,336	1,438
	輸 入 量 (t)	1,742	1,953	1,394	1,431	1,582	1,445	1,345	1,254	1,693	1,954
	1世帯あたり購入数量(kg)	6.7	6.0	6.9	6.5	7.0	8.3	7.5	6.1	6.6	5
豚 肉	生 産 量 (t)	28,081	23,683	25,336	26,493	25,648	24,305	24,193	24,651	23,667	23,231
	(正肉換算)	19,657	16,578	17,735	18,545	17,954	17,014	16,935	17,256	16,567	16,262
	輸 入 量 (t)	479	4,278	6,148	6,077	6,647	8,692	6,351	6,063	6,511	7,663
	移 出 量 (t) ※ 年 度 集 計	8,269	6,547	8,487	8,281	7,605	8,080	8,077	7,796	6,884	6,970
	1世帯あたり購入数量(kg)	19.4	19.1	20.4	19.6	20.1	22.4	22.5	19.8	19.3	18.1
鶏 肉	生 産 量 (t)	5,152	-	-	-	-	-	-	-	-	-
	輸 入 量 (t)	2,831	4,668	5,395	4,605	5,374	6,446	6,119	5,936	6,230	7,600
	1世帯あたり購入数量(kg)	11.4	13.5	13.4	13.5	14.3	18.0	18.9	16.3	17.6	17.3
鶏 卵	生 産 量 (t)	23,539	19,850	18,461	18,518	17,368	16,868	19,884	20,465	18,493	18,058
	1世帯あたり購入数量(kg)	30.9	32.0	32.8	31.7	33.5	36.2	34.0	34.0	30.3	32.6

生産量：畜産物流通統計（牛、豚、鶏卵）

鶏肉生産量：H26年次までは、農林水産省「食鳥流通統計」、H27年次から未公表値のため未掲載

正肉換算：生産量×70%

輸入量：財務省貿易統計 概況品別 統計品目表（沖縄地区税関）

1世帯あたり購入数量：家計調査 都道府県別購入数量（二人以上の世帯）

豚肉の移出量：R1年度までは沖縄県食肉連絡協議会提供資料、R2年度から県流通・加工推進課提供資料

注）

輸入量は沖縄地区税関を通過した量であり、他府県を経由して移入された分については不明。

移出量、移入量は流通構造の複雑化により把握が困難となっている。

8. 乳業工場一覧

名称	郵便番号	所在地	TEL
沖 縄 明 治 乳 業 (株)	901-2502	浦添市牧港1-65-1	098-877-5274
沖 縄 森 永 乳 業 (株)	903-0105	西原町字東4番15	098-871-9000
(株) 宮 平 乳 業	901-0305	糸満市西崎町4-15-6	098-944-5558
(有) EM 玉 城 牧 場 牛 乳	901-0611	南城市玉城富里552番地	098-852-6045
(有) お っ ぱ 乳 業	905-0415	国頭郡今帰仁村玉城763	0980-56-5326
(株) マ リ ヤ 乳 業	907-0023	石垣市字石垣192	0980-82-3450
(株) 八 重 山 ゲ ン キ 乳 業	907-0004	石垣市字登野城909	0980-82-3452
合 資 会 社 宮 古 ゲ ン キ 乳 業	906-0012	宮古島市平良字西里880-3	0980-72-3885

9. 食鳥処理場の概要

設置年	名 称	所 在 地	電話番号	処理能力 (羽/日)
H4	(株) 沖 縄 県 鶏 卵 食 鳥 流 通 セ ン タ ー	うるま市字川田333	098-974-4877	3,000
R1	名 護 市 食 鳥 処 理 施 設	名護市字屋部1779	0980-51-0620	17,000