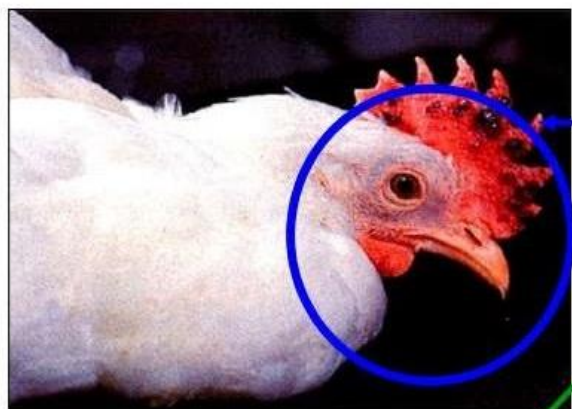


# 家きんや家畜に異状が確認された時には すぐに家畜保健衛生所へ連絡しましょう



鳥インフルエンザ発症例

顔面蒼白、とさかの腫れ

脚の腫れ、皮下出血

元気がなく眠ったような感じ



**家畜保健衛生所では、  
休日や夜間も対応しています。**

## 連絡先

北部家畜保健衛生所 0980-52-2939

中央家畜保健衛生所 098-945-2297

宮古家畜保健衛生所 0980-72-3321

八重山家畜保健衛生所 0980-84-4111