

令和4年

市場年報



沖縄県中央卸売市場

まえがき

この年報は、沖縄県中央卸売市場の設置及び管理に関する条例第17条第3項による令和4年1月から令和4年12月までの青果部、花き部の卸売業者の報告に基づき編集したものです。

これにより、年間の卸売市場の動態を明らかにし、市場流通行政の基礎資料とするとともに、広く生産者や出荷団体、流通業界及び消費者の参考に資するため市場情報提供の一環として刊行致しました。

近年、生鮮物流通の多様化が進み、それに伴って卸売市場の機能強化、効率化が求められています。

当市場においても市場利用者のニーズに対応しながら、これからも沖縄県の野菜、果実、花きの流通拠点として機能充実に努めてまいります。

今後とも、生産者や出荷団体、流通業界をはじめ関係各位の一層の御支援、御協力を御願い申し上げます。

なお、年報編集にあたり、御協力頂きました関係各位に深く感謝の意を表するとともに、ご利用者各位の本書に対する御指導、御提言をお願いいたします。

令和5年3月

沖縄県中央卸売市場
場長 宮里 太

凡例

この年報は、沖縄県中央卸売市場において、令和4年中に取引された青果部及び花き部に関し、卸売業者が沖縄県中央卸売市場の設置及び管理に関する条例等の定めるところにより提出した各種報告書に基づいて作成したものである。

1 期間

令和4年1月1日から令和4年12月31日までの期間で、その開市日数は、青果部が253日、花き部が209日である。

2 単位

原則として、数量は青果部がkg、花き部が本又は鉢、金額は円とし、単位未満の数値は四捨五入の方法により整理した。

なお、平均単価は青果部が円/kg、花き部が円/本又は円/鉢とした。

3 産地

原則として、その産地又は加工地の属する都道府県及び外国別としたが、一部産地不明等により、その出荷地の属する都道府県及び外国をもって表示されたものがある。県内の国頭郡、中頭郡、島尻郡の区分については卸売業者の電算処理上の区分に基づいており、離島町村を含めない等、一般的な行政区分とは異なる場合がある。

4 記号

0 単位に満たないもの

－A 負の数値

※なお、一部の数量、金額で負の数値があるが、これは電算処理上、事後に修正を加えたためである。

目次

1 市場の概要	1
2 施設の概要	2
3 市場の沿革	4
4 組織及び市場の役割・構成等	7
5 市場関係業者・団体一覧	9
6 月毎の平均気温、雨量、日照時間	12
I 総括	
1 令和4年沖縄県中央卸売市場取扱高	13
2 青果の年間概況	14
3 青果の月別1日当たり取扱高	15
4 青果部種類別品目別順位	16
5 青果部種類別産地別順位	17
6 青果部委託、買付別取扱高	18
7 青果部買受人別取扱高	18
8 花きの年間概況	19
9 花きの月別1日当たり取扱高	20
10 花き部種類別品目別順位	21
11 花き部種類別産地別順位	22
12 花き部委託、買付別取扱高	23
13 花き部買受人別取扱高	23
II 青果部	
1 年間取扱高の推移	24
2 月別取扱数量及び平均単価の推移	25
3 月別1日取扱数量及び金額の推移	25
4 野菜の品目別取扱数量及び単価の推移	26
5 果実の品目別取扱数量及び単価の推移	30
6 種類別県内・県外・外国産別取扱数量及び金額(月別)	34
7 種類別県内・県外産別取扱数量及び金額の推移	35
8 野菜の品目別品名別取扱数量及び金額(月別)	36
9 野菜の産地別取扱数量及び金額(月別)	48
10 野菜の品目別産地別取扱数量及び金額(月別)	51

11 果実の品目別品名別取扱数量及び金額(月別)	81
12 果実の産地別取扱数量及び金額(月別)	91
13 果実の品目別産地別取扱数量及び金額(月別)	94
14 県内・県外産地別取扱数量及び金額(月別)	107
15 種類別県内産シェア(月別)	107
16 県内産種類別品目順位	108
17 県内野菜の品目別品名別取扱数量及び金額(月別)	109
18 県内野菜の産地別取扱数量及び金額(月別)	119
19 県内野菜の品目別産地別取扱数量及び金額(月別)	120
20 県内果実の品目別品名別取扱数量及び金額(月別)	149
21 県内果実の産地別取扱数量及び金額(月別)	153
22 県内果実の品目別産地別取扱数量及び金額(月別)	154

Ⅲ 花き部

1 年間取扱高の推移	165
2 月別取扱数量及び平均単価の推移	166
3 月別1日取扱数量及び金額の推移	166
4 切花の品目別取扱数量及び単価の推移	167
5 鉢物の品目別取扱数量及び単価の推移	171
6 種類別県内・県外・外国産別取扱数量及び金額(月別)	175
7 種類別県内・県外産別取扱数量及び金額の推移	176
8 切花の品目別取扱数量及び金額(月別)	177
9 切花の産地別取扱数量及び金額(月別)	183
10 切花の品目別産地別取扱数量及び金額(月別)	185
11 鉢物の品目別取扱数量及び金額(月別)	204
12 鉢物の産地別取扱数量及び金額(月別)	211
13 鉢物の品目別産地別取扱数量及び金額(月別)	212
14 県内・県外産地別取扱数量及び金額(月別)	224
15 種類別県内産シェア(月別)	224
16 県内産種類別品目別順位	225
17 県内切花の品目別取扱数量及び金額(月別)	226
18 県内切花の産地別取扱数量及び金額(月別)	231
19 県内切花の品目別産地別取扱数量及び金額(月別)	233
20 県内鉢物の品目別取扱数量及び金額(月別)	247
21 県内鉢物の産地別取扱数量及び金額(月別)	252
22 県内鉢物の品目別産地別取扱数量及び金額(月別)	254

1 市場の概要

- | | |
|------------|---|
| 1) 名 称 | 沖縄県中央卸売市場 |
| 2) 開 設 者 | 沖縄県 |
| 3) 所 在 地 | 沖縄県浦添市伊奈武瀬1-11-1 |
| 4) 開 設 認 可 | 昭和59年3月28日 |
| 5) 業 務 開 始 | 青果部 昭和59年4月17日
花き部 平成9年9月22日 |
| 6) 取 扱 品 目 | 青果部 野菜、果実及びこれらの加工品並びに規則
で定めるその他食料品

花き部 花き |
| 7) せり開始時刻 | 青果部 午前 6時
花き部 切花 午後 4時
鉢物 午前10時 |

8) 位 置 図



2 施設の概要

1) 事業費内訳

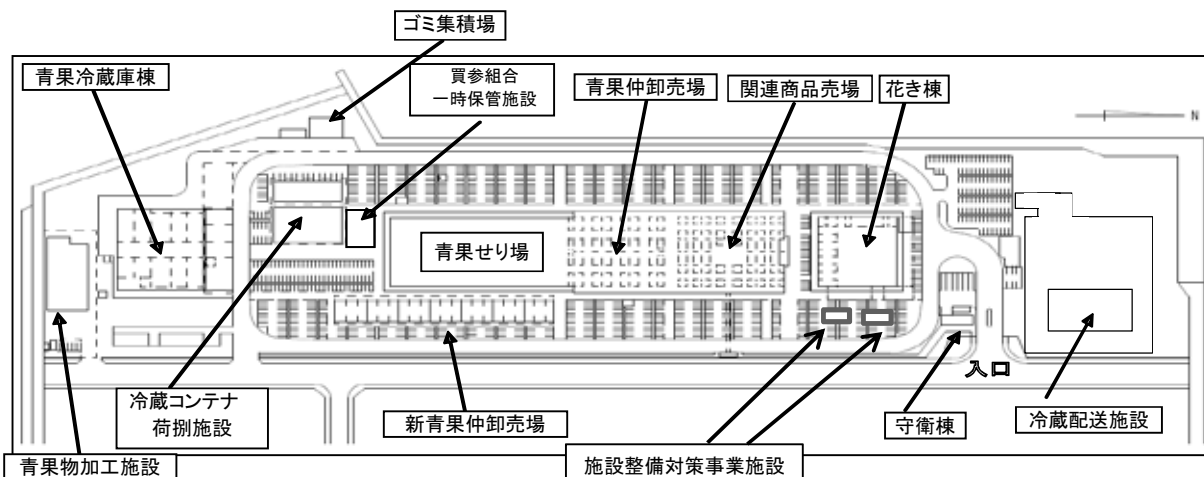
年度	事業	事業費
S55年度	用地取得	2,074,280千円
S56～58年度	中央卸売市場整備(青果)	4,804,811千円
H 5年度	新仲卸棟・荷捌施設整備	645,346千円
H 7～H 8年度	中央卸売市場整備(花卉)	1,183,360千円
H17年度	沖縄型低温管理施設モデル事業	44,483千円
H17～H18年度	青果部冷蔵庫棟改良	246,275千円
H24～H25年度	低温管理施設整備(青果)	46,168千円
H25～H27年度	冷蔵配送センター整備(青果)	605,316千円
H27～H28年度	卸売市場施設整備対策事業	73,600千円
H30～H31年度	中央卸売市場活性化事業(非常用電源装置)	23,499千円
総事業費		9,747,138千円

※実施設計等含む

2) 敷地面積内訳

所在地	敷地面積
那覇市	33,645m ²
浦添市	78,659m ²
合計	112,304m ²

3) 市場全体配置図



主要施設

開設者整備

		6,768㎡
青果棟	内 卸売場	5,614㎡
	内 低温管理施設	1,095㎡
		13,876㎡
中央棟	内 仲卸売場	2,951㎡
	内 関連商品売場	3,823㎡
	内 関連事務所(2階)	2,209㎡
	内 管理事務施設(2階)	955㎡
	内 小会議室(3階:第1会議室)	65㎡
	内 大会議室(3階:第2、第3会議室)	194㎡
	内 特別会議室(3階:第4会議室)	65㎡
		2,749㎡
新仲卸売場棟	内 仲卸売場	2,745㎡
冷蔵コンテナ荷捌施設棟		640㎡
		3,242㎡
青果冷蔵庫棟	内 冷蔵庫	1,986㎡
		2,356㎡
冷蔵配送センター	内 冷蔵庫	825㎡
	内 加工施設	677㎡
	内 業者事務施設	196㎡
		3,694㎡
花き棟	内 卸売場	1,506㎡
	内 低温管理施設	98㎡
	内 仲卸売場	640㎡
	内 買荷保管・積込施設	146㎡
花き冷蔵棟(A棟、B棟)		236㎡
その他建物		723㎡
駐車場施設		30,491㎡
	駐車可能台数	1,031台
	※面積は、「延べ床面積」での計上	

関係事業者整備

		1,691㎡
青果物加工施設	内 青果物加工場	1,323㎡
青果棟 低温管理施設		402㎡
通い容器洗浄棟		120㎡
冷蔵庫前荷捌施設		992㎡
荷捌場雨よけ施設		1,097㎡
買参組合一時保管施設		655㎡
簡易荷捌施設(花き)		965㎡
		307㎡
駐車場施設	駐車可能台数	13台
	※面積は、「延べ床面積」での計上	

3 市場の沿革

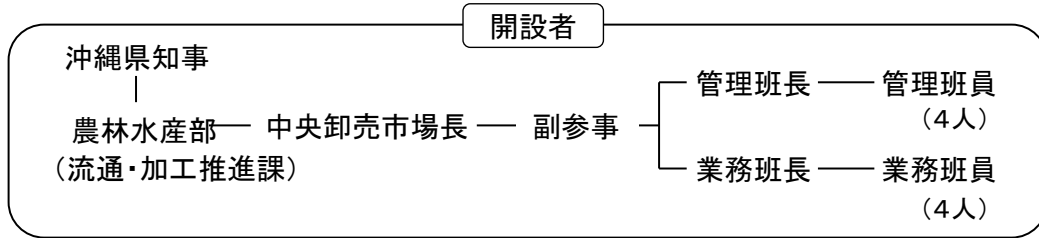
昭和43年～47年	卸売市場の設置等、流通機構整備に対する陳情(市町村、農協、経済連、南部振興会、雑貨商組合等から20件)
昭和48年	3月27日 沖縄県卸売市場審議会発足 3月28日 沖縄県中央卸売市場整備方針の決定 6月9日 沖縄県卸売市場整備計画の策定公表
昭和51年	2月27日 国に対し、沖縄県中央卸売市場整備計画を提出 4月7日 国の第2次中央卸売市場整備計画が策定公表され、沖縄県中央卸売市場整備計画は同計画に編入
昭和55年	3月29日 沖縄県中央卸売市場運営協議会設置条例の公布 4月1日 中央卸売市場建設のための専任機関(本庁機関)として中央卸売市場建設室を設置
昭和56年	3月20日 中央卸売市場用地を那覇市及び浦添市から取得
昭和57年	9月10日 沖縄県中央卸売市場建設工事起工式
昭和58年	8月8日 卸売業者となる沖縄協同青果株式会社の設立 12月22日 沖縄県中央卸売市場関連事業者組合の設立 12月24日 沖縄県青果仲卸事業協同組合の設立
昭和59年	1月12日 沖縄県中央卸売市場売買参加者協同組合の設立 2月24日 沖縄県中央卸売市場精算株式会社の設立 3月20日 中央卸売市場建設工事竣工 3月28日 沖縄県中央卸売市場の開設認可 3月31日 沖縄県中央卸売市場条例及び同条例施行規則の公布、施行 開場式典、祝賀会 4月10日 沖縄県中央卸売市場協会の設立 4月17日 農林水産大臣から卸売業務(青果部)の許可、業務開始 5月11日 沖縄県中央卸売市場開設記念フェア(～13日まで) 10月1日 中央卸売市場への県産出荷野菜を対象とした重要野菜価格安定対策事業(県単独事業)発足
昭和60年	5月11日 沖縄県中央卸売市場開設1周年記念式典 9月21日 沖縄協同青果(株)低温管理施設完成(40坪) 10月17日 野菜の生産・流通を考える会(17日会)発足
昭和61年	5月16日 那覇市が国の野菜指定消費地域に指定され、沖縄県中央卸売市場が指定野菜価格安定対策事業(国庫事業)の対象市場となる
昭和62年	1月4日 沖縄県中央卸売市場キャンペーン全島縦断駅伝大会 6月11日 沖縄協同青果(株)低温管理施設完成(80坪) 12月10日 沖縄協同青果(株)荷捌場完成(111坪)

昭和63年	3月31日 沖縄協同青果(株)低温管理施設完成(40坪) 取扱高100億円突破(昭和62年度)
	7月23日 沖縄協同青果(株)増設荷捌場完成(189坪)
	9月20日 沖縄県中央卸売市場への路線バス運行開始
平成元年	6月24日 沖縄県中央卸売市場開設5周年記念事業
平成3年	5月1日 国の第5次中央卸売市場整備計画に沖縄県中央卸売市場の取扱品目の変更(花きの追加)
平成4年	3月31日 取扱高150億円突破(平成3年度)
平成6年	5月31日 仲卸売場、卸業者荷捌場増築工事竣工
	7月19日 沖縄県中央卸売市場開設10周年記念式典
平成8年	3月18日 花き部新築工事起工
	6月18日 沖縄県中央卸売市場運営協議会開催(花き部の開設に係る審議)
平成9年	2月14日 花き部新築工事竣工
	3月28日 沖縄県卸売市場整備計画の策定(国の第6次中央卸売市場整備計画関連)
	7月15日 沖縄県中央卸売市場事業計画の変更認可(取扱品目に花きを追加)
	7月29日 沖縄県中央卸売市場条例の一部を改正する条例の公布(花き部の開設に係る関係条文の改正)
	9月18日 花き部開場式典
	9月19日 沖縄県中央卸売市場条例の一部を改正する条例の公布
	9月22日 農林水産大臣から花き部の開設認可及び卸売業務の許可、花き部業務開始
平成11年	4月1日 場内廃棄物の分別収集・資源化処分開始
平成12年	3月31日 沖縄県中央卸売市場条例の一部を改正する条例及び同条例施行規則の一部を改正する規則の公布(売買取引の変更にかかる法改正に伴う改正)
平成13年	3月31日 青果物取扱高9万トン突破(平成12年度)
平成15年	3月31日 沖縄県中央卸売市場条例施行規則の一部を改正する規則の公布(施設使用料の軽減措置期限の延長に伴う改正)
	国の第8次中央卸売市場整備計画の策定(施設の改良等)
平成17年	3月31日 沖縄県中央卸売市場条例及び同条例施行規則の一部を改正する条例・規則の公布(品質管理の高度化,商物一致規制の緩和,買付集荷の自由化,業務内容の多角化等)
平成18年	2月27日 青果部冷蔵庫棟冷凍機改良工事(冷凍機4基更新)
	3月31日 沖縄型低温管理施設(青果部せり場内)竣工
	11月11日 (有)グリーンフィールド加工施設 落成式
平成19年	2月28日 青果部冷蔵庫棟冷凍機改良工事(冷凍機2基更新)

平成20年	7月20日 「中央卸売市場まつり2008」開催(5,559名来場)
	12月26日 沖縄県中央卸売市場条例の一部を改正する条例及び同条例施行規則の一部を改正する規則の公布(委託手数料の弾力化にかかる法改正に伴う改正)
平成21年	8月14日 新型インフルエンザ発生に伴う事業継続計画(BCP)の策定
平成22年	2月17日 買参組合一時保管施設落成式 7月18日 「中央卸売市場まつり2010」開催(8,129名来場)
平成23年	3月31日 国の第9次中央卸売市場整備計画の策定 7月24日 「中央卸売市場まつり2011」開催(8,116名来場)
平成24年	7月22日 「中央卸売市場まつり2012」開催(8,040名来場)
平成25年	4月1日 沖縄県中央卸売市場条例及び同条例施行規則の一部を改正する条例・規則の施行(事務手続きの簡素化等) 7月14日 「中央卸売市場まつり2013」開催(9,757名来場) 8月27日 低温管理施設(青果部せり場内)竣工
平成26年	7月20日 「中央卸売市場まつり2014」開催(7,200名来場)
平成27年	7月19日 「中央卸売市場まつり2015」開催(6,000名来場) 12月3日 冷蔵配送センター施設竣工
平成28年	3月 沖縄県中央卸売市場修繕計画の策定
平成29年	2月 国の第10次中央卸売市場整備計画を受け、沖縄県卸売市場整備計画策定 3月30日 卸売市場施設整備対策事業施設(花き) 7月29日 中央卸売市場開放デー(青果)
平成30年	3月 沖縄県中央卸売市場経営展望の策定 8月4日 中央卸売市場開放デー(青果)
平成31年	3月29日 沖縄県中央卸売市場条例及び同条例施行規則の一部を改正する条例・規則の施行(消費税法改正に伴う改正)
令和元年	4月 中央卸売市場機能のあり方に関する調査事業実施(沖縄県流通・加工推進課) 8月3日 中央卸売市場開放デー(青果) 12月 中央卸売市場活性化事業(非常用電源装置)運用 3カ所設置
令和2年	3月 中央卸売市場改修計画策定 6月17日 改正卸売市場法に基づき沖縄県中央卸売市場として農林水産大臣より認定 6月21日 改正卸売市場法ならびに沖縄県中央卸売市場の設置及び管理に関する条例・同施行規則の施行(卸売業者による第三者販売、仲卸業者による直荷引きの規制緩和等) 8月 中央卸売市場開放デー中止(青果)
令和3年	3月 沖縄県中央卸売市場事業経営戦略策定 4月1日 沖縄県の行政手続の押印見直しのため、沖縄県中央卸売市場へ条例・同施行規則の一部改正(施行規則様式の一部の押印見直し) 4月 中央卸売市場施設整備に関する民間資金等活用調査研究事業実施(沖縄県流通・加工推進課) 8月 中央卸売市場開放デー中止(青果) 10月30日 沖縄協同青果(株)低温管理施設改修(432㎡)
令和4年	4月 中央卸売市場再整備に関する調査研究事業実施(沖縄県流通・加工推進課) 8月 中央卸売市場開放デー中止(青果)

4 組織及び市場の役割・構成等

1) 組織



2) 市場の主要機能・構成

(1) 主要機能

ア 集荷(品揃え)、分荷機能

全国各地から多種・多量の物品を集荷するとともに、実需者のニーズに応じ迅速かつ効率的に必要な品目、量へと分荷

イ 価格形成機能

需給を反映した公正で透明性の高い価格形成

ウ 代金決済機能

販売代金の出荷者への迅速・確実な決済

エ 情報受発信機能

需給に係る情報を収集し、川上・川下それぞれに伝達

(2) 構成

ア 開設者

農林水産大臣の認定を受けて、生鮮食料品等の取引の適正化とその生産及び流通の円滑化並びに卸売市場の充実を図り、県民生活の安定に資するため、市場施設の整備、関係業者の指導監督及び市場の管理運営を行う者(当市場では沖縄県)

イ 卸売業者

沖縄県知事の許可を受けて、市場に出荷される生鮮食料品等について、その出荷者から卸売りのための販売の委託を受け、又は買い受けて、市場において卸売をする業務を行う者

ウ 仲卸業者

沖縄県知事の許可を受けて、市場において卸売を受けた生鮮食料品等を市場内の店舗において販売する者

エ 売買参加者

沖縄県知事の承認を受けて、市場において卸売を受け、又は仲卸業者から買い受ける者

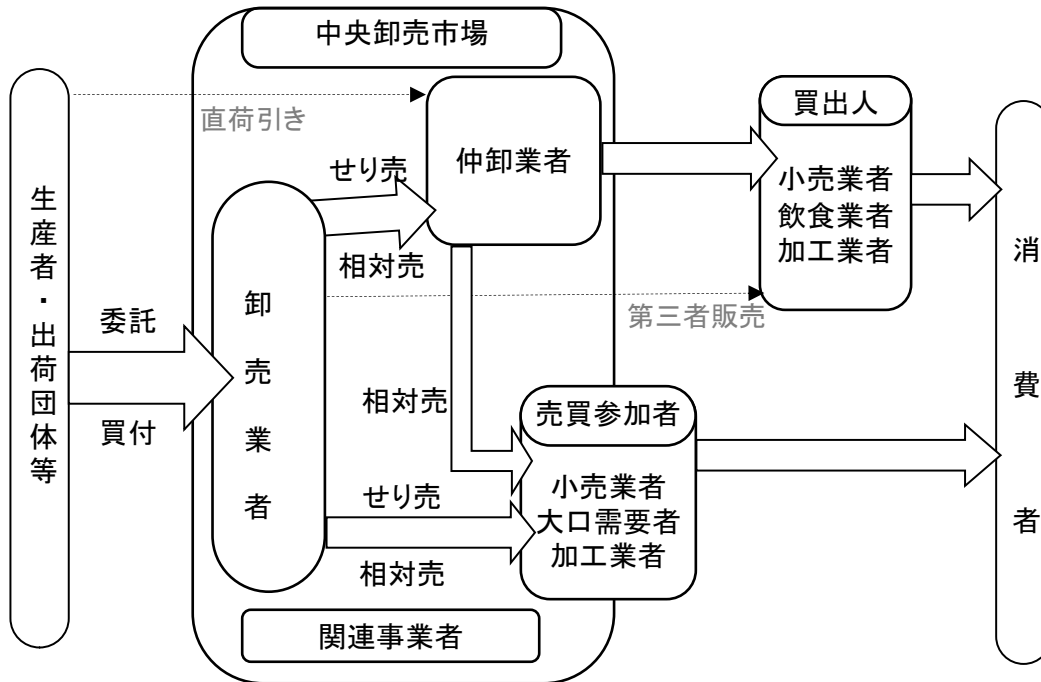
オ 関連事業者

沖縄県知事の許可を受けて、市場の機能の充実を図り、又は市場の利用者に便益を提供する業務を市場内の施設において営む者

カ 取引参加者

卸売業者、仲卸業者、売買参加者その他の市場において売買取引を行う者

3) 市場流通のしくみ



5 市場関係業者・団体一覧（令和5年1月1日現在）

1) 卸売業者

部別	名称	代表者名	組織体制	資本金 又は 出資金	電話番号 FAX番号
青果	沖縄協同青果株式会社	濱川 昌二	役員11人 職員57人 (セリ人44人)	9800 万円	098-865-2000 098-862-1185
花き	株式会社沖縄県花卉卸売市場	兼島 學	役員8人 職員15人 (セリ人7人)	6450 万円	098-869-6161 098-869-6262
	沖縄県くみあい生花株式会社	玉城 進	役員7人 職員33人 (セリ人14人)	4000 万円	098-866-9887 098-866-9883

2) 仲卸業者

部別	許可番号	名称	代表者名	電話番号 FAX番号
青果	13	株式会社マルアオ	與那嶺 徹	098-865-2023 098-869-2325
	14	株式会社徳平商店	渡久平 和子	098-865-2038 098-863-1329
	16	株式会社古堅青果	古堅 宗章	098-865-2032 098-862-2225
	17	株式会社二葉青果	比嘉 隆文	098-865-2034 098-862-5006
	19	株式会社オリオン商事	大城 雄志	098-865-2020 098-865-2022
	20	有限会社光生青果	比嘉 昌平	098-865-2052 098-865-2053
	21	株式会社ゆたか青果	山城 要	098-865-2055 098-862-7894
	22	有限会社丸吉青果	新垣 政雄	098-867-2079 098-865-2028
	24	有限会社西銘青果店	西銘 亘和	098-865-2061 098-865-2096
	27	株式会社農協直販	具志堅 道男	098-860-2010 098-860-2008
	28	有限会社平田青果店	平田 嗣幸	098-865-2036 098-865-2037
	30	有限会社松田青果店	松田 義弘	098-865-2077 098-866-8826
	31	合資会社富士物産	仲田 満男	098-865-2025 098-865-2027
	34	有限会社山元商店	渡久平 元信	098-869-2373 098-869-2378

部別	許可番号	名 称	代表者名	電話番号 FAX番号
花き	1	有限会社沖縄第一花卉	丸山 一三	098-862-8780 098-869-6387
	2	有限会社花の二葉屋	谷口 正敏	098-865-2119 098-865-2102
	3	沖縄花卸販売有限会社	佐久本 敦志	098-861-0980 098-860-8195
	5	株式会社りゅう花	久貝 浩希	098-864-1234 098-869-3539
	6	有限会社千乃花	具志堅 千恵子	098-866-5325 098-866-5341

3) 売買参加者

青果部 64業者
花き部 141業者

4) 関連事業者(22業者)

許可 番号	業 種	名 称	代表者名	電話番号
22	乾物卸売業	株式会社名嘉食品	名嘉 栄人	098-865-2101
34	もやし卸売業	沖縄もやし販売	渡慶次 薫	098-865-2188
35	花き園芸用品卸売業	二葉屋株式会社	谷口 正人	098-865-2119
51	精算代払業	沖縄県中央卸売市場 精算株式会社	濱川 昌二	098-865-2163
66	穀類卸売業	有限会社市場米穀	金城 睦敏	098-865-2081
79	鶏卵卸売業	有限会社三幸鶏卵	城間 次男	098-934-0035
80	花き園芸用品	沖縄県フロリスト協同組合	桃原 美智子	098-869-5069
81	花き園芸用品	沖縄県生花商協同組合	国吉 眞夫	098-866-9866
83	荷物管理・運送	株式会社マルオキ物流	濱川 昌二	098-860-7521
87	包装資材卸売業	有限会社 ケイ・エム・パッケージ	島袋 一夫	098-862-8673
90	農畜水産物の加工、販売 及び紅芋の熟成、販売	有限会社 グリーンフィールド	大城 洋	098-866-9009
97	植物検疫の受検準備及び立会	沖縄植物検疫協会	名嘉 重則	098-868-5579
99	酒類卸売販売	合名会社 崎元酒造所	崎元 俊男	098-941-5591
100	食品機械製造販売及び 穀類、加工、その他	アールピーエス株式会社	大村 修二	098-868-9601

許可番号	業種	名称	代表者名	電話番号
101	酒類卸売販売	入波平酒造株式会社		
102	冷凍食品類の販売及び 畜肉・水産・農産物の加工販売	サンキョー食品株式会社	与那嶺 浩昌	098-866-1577
105	もやし卸売業	みどりもやし	松永 初枝	098-865-2118
107	米粉・餡子等の食料品、食料原 材料及び清涼飲料水の販売	株式会社 ブルードラゴン	小室 嘉弘	
108	包装資材と省力機器の販売等	ホリアキ株式会社	堀 隆	
109	麺類の製造及び販売等	与那原そば	島袋 一貴	
110	食品、菓子等の卸売・小売業	有限会社リブラ商会	渡嘉敷 唯等	
112	各種菓子・惣菜製造販売	琉球T&P合同会社	大城 立治	098-988-0918

1号 食品14 配送業1 精算代行業1 植物防疫関係1 包装資材等5
2号

5)市場関係団体

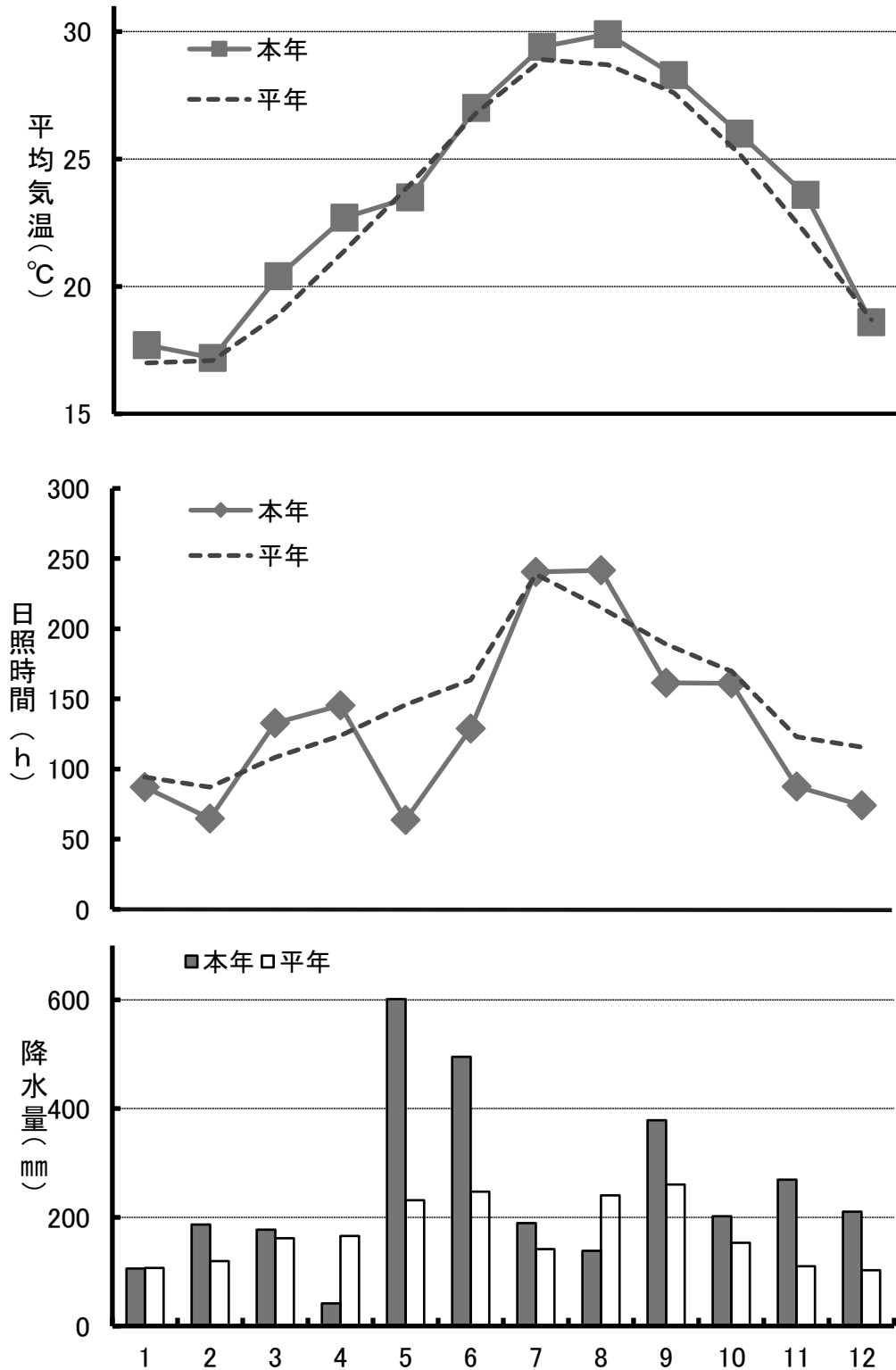
名称	代表者名	組織の概要等	資本金 又は 出資金	電話番号 FAX番号
沖縄県青果卸売 協同組合	理事長 比嘉 昌平	13社 理事11人 監事2人 職員2人	1,300 万円	098-865-2165 098-862-0067
沖縄県中央卸売市場 売買参加者協同組合	理事長 古波倉 正光	64業者 顧問1人 理事7人 監事2人 職員1人	1,280 万円	098-865-2175 098-863-7295
沖縄県中央卸売市場 関連事業者組合	組合長 金城 睦敏	22業者 理事4人		098-866-6446
沖縄県中央卸売 市場協会	会長 濱川 昌二	卸売業者 仲卸業者 売買参加者 関連事業者		098-865-2000 098-862-1185
沖縄県中央卸売市場 花き部連絡協議会	会長 兼島 學	卸売業者 仲卸業者 売買参加者 関連事業者		098-869-6161 098-869-6262
沖縄県中央卸売市場 花卉仲卸協同組合	代表者 佐久本 敦志	組合員5人 事務局1人		098-861-0980 098-860-8195
沖縄県中央卸売市場 冷蔵配送センター運用協議会	会長 濱川 昌二	卸売業者 仲卸業者 関連事業者		098-865-2000 098-862-1185

6)附属機関

名称	組織の概要等
沖縄県中央卸売市場運営協議会	知事の諮問に応じて市場における業務運営において必要な事項を調査審議する

6 月毎の平均気温、雨量、日照時間(那覇2022年)

参考資料: 気象庁
平年値: 1981-2010年



I 総括

I-1 令和4年 沖縄県中央卸売市場取扱高

		数量	金額	単価	1日当取扱量	
		(前年比)	(前年比)	(前年比)	数量	金額
青果部	野菜	37,886トン (100%)	8,713,673千円 (114%)	230円/kg (114%)	150トン	34,441千円
	果実	7,758トン (94%)	3,131,396千円 (104%)	404円/kg (110%)	31トン	12,377千円
	合計	45,643トン (99%)	11,845,069千円 (111%)	260円/kg (112%)	180トン	46,818千円
花き部	切花	24,106千本 (103%)	2,011,193千円 (115%)	83円/本 (112%)	152千本	12,649千円
	鉢物	1,337千鉢 (85%)	781,203千円 (94%)	584円/鉢 (110%)	13千鉢	7,659千円
	合計		2,792,396千円 (108%)			13,361千円
総計			14,637,465千円 (111%)			

開市日数 青果部 253日
 花き部 209日 (切花 159日 鉢物 102日)

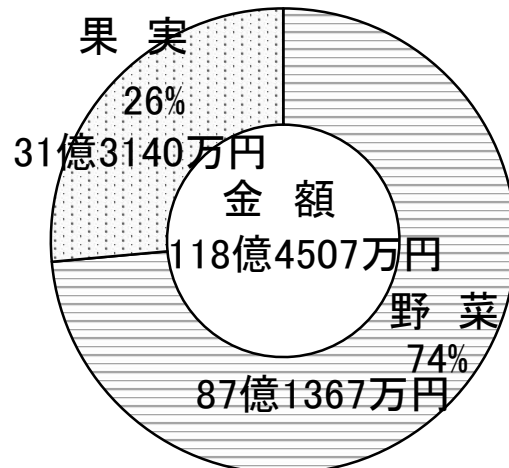
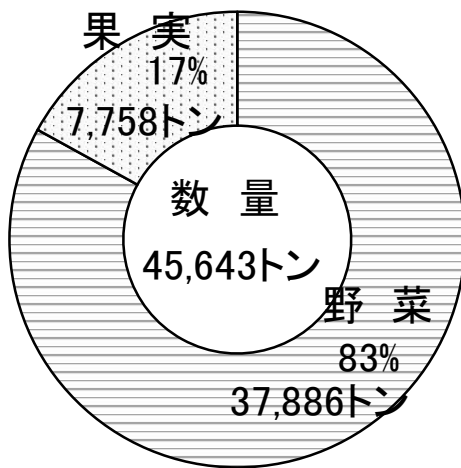
I-2 青果の年間概況

令和4年の青果部においては、取扱数量45,643t(前年比99%)、取扱金額118億4507万円(前年比111%)、単価は260円/kg(前年比112%)となった。

野菜については、数量、金額ともに前年を上回った。産地別にみた前年比は、数量は県内産が89%、県外産が109%、外国産が97%で、金額は県内産が106%、県外産が123%、外国産が105%であった。

果実については、数量は前年を下回ったが、金額は前年を上回った。産地別にみた前年比は、数量では県内産が79%、県外産が96%、外国産が99%で、金額では県内産が97%、県外産が109%、外国産が107%であった。

青果部	取扱数量	45,643トン	(前年比 99%)
	取扱金額	118億4507万円	(前年比 111%)
	平均単価	260円/kg	(前年比 112%)
野菜	取扱数量	37,886トン	(前年比 100%)
	取扱金額	87億1367万円	(前年比 114%)
	平均単価	230円/kg	(前年比 114%)
果実	取扱数量	7,758トン	(前年比 94%)
	取扱金額	31億3140万円	(前年比 104%)
	平均単価	404円/kg	(前年比 110%)



I-3 青果の月別1日当たり取扱高

月	開市 日数	野 菜			果 実			総 計		
		数量	金額	単価	数量	金額	単価	数量	金額	単価
1	20	162,554	31,954,026	197	28,517	10,514,979	369	191,071	42,469,005	222
2	19	154,370	36,038,513	233	25,950	9,649,850	372	180,321	45,688,363	253
3	22	150,702	34,576,979	229	25,276	9,785,599	387	175,978	44,362,578	252
4	21	161,350	37,220,159	231	25,774	9,472,783	368	187,123	46,692,943	250
5	21	149,973	35,946,211	240	28,281	10,165,773	359	178,253	46,111,984	259
6	21	141,383	33,288,650	235	29,164	12,308,243	422	170,546	45,596,893	267
7	22	141,359	30,157,068	213	36,563	24,213,020	662	177,922	54,370,088	306
8	21	146,270	34,067,779	233	42,440	18,661,665	440	188,710	52,729,444	279
9	21	135,225	36,726,666	272	28,507	10,081,065	354	163,732	46,807,731	286
10	22	132,096	33,925,275	257	30,891	10,338,996	335	162,987	44,264,270	272
11	20	158,816	34,326,604	216	34,056	11,245,630	330	192,872	45,572,234	236
12	23	164,158	35,242,826	215	31,981	11,431,687	357	196,139	46,674,513	238
平均	21	149,746	34,441,396	230	30,662	12,377,058	404	180,408	46,818,454	260

I-4 青果部種類別品目別順位

野菜

順位	品目名	数量 (トン)	割合 (%)
1	キャベツ	6,762	17.8
2	たまねぎ	3,805	10.0
3	レタス	3,533	9.3
4	はくさい	3,033	8.0
5	にんじん	2,534	6.7
6	ばれいしょ	2,234	5.9
7	だいこん	2,097	5.5
8	ピーマン	1,844	4.9
9	きゅうり	1,766	4.7
10	ゴーヤー	1,261	3.3
11	トマト	1,072	2.8
12	かぼちゃ	765	2.0
13	なす	636	1.7
14	とうがん	581	1.5
15	へちま	426	1.1
16	いんげん	407	1.1
17	こまつな	362	1.0
18	グリーンボール	312	0.8
19	ねぎ	294	0.8
20	かんしょ	284	0.8
	その他	3,878	10.2

順位	品目名	金額 (千円)	割合 (%)
1	キャベツ	741,196	8.5
2	たまねぎ	701,882	8.1
3	ピーマン	692,590	7.9
4	きゅうり	575,560	6.6
5	ゴーヤー	536,667	6.2
6	レタス	514,491	5.9
7	ばれいしょ	420,308	4.8
8	にんじん	413,308	4.7
9	トマト	385,515	4.4
10	いんげん	331,163	3.8
11	だいこん	265,138	3.0
12	はくさい	250,802	2.9
13	かぼちゃ	206,151	2.4
14	なす	190,811	2.2
15	らっきょう	169,863	1.9
16	オクラ	147,363	1.7
17	ねぎ	140,306	1.6
18	ミニトマト	140,063	1.6
19	へちま	113,911	1.3
20	こまつな	112,181	1.3
	その他	1,664,405	19.1

果実

順位	品目名	数量 (トン)	割合 (%)
1	バナナ	2,076	26.8
2	パインアツプル	1,033	13.3
3	みかん	802	10.3
4	りんご	761	9.8
5	すいか	676	8.7
6	オレンジ	359	4.6
7	マンゴー	257	3.3
8	レモン	181	2.3
9	かき	177	2.3
10	たんかん	174	2.2
11	その他柑橘類	121	1.6
12	グレープフルーツ	121	1.6
13	梨	112	1.4
14	キーウイ	105	1.3
15	あまなつかん	103	1.3
16	ぶどう	99	1.3
17	メロン	95	1.2
18	アボガド	84	1.1
19	いちご	59	0.8
20	いよかん	54	0.7
	その他	310	4.0

順位	品目名	金額 (千円)	割合 (%)
1	マンゴー	501,857	16.0
2	バナナ	474,007	15.1
3	りんご	354,437	11.3
4	パインアツプル	297,668	9.5
5	みかん	218,134	7.0
6	すいか	142,237	4.5
7	オレンジ	141,363	4.5
8	いちご	92,976	3.0
9	ぶどう	87,790	2.8
10	たんかん	82,808	2.6
11	レモン	79,205	2.5
12	キーウイ	71,857	2.3
13	パッションフルーツ	62,491	2.0
14	かき	56,812	1.8
15	メロン	54,648	1.7
16	梨	53,661	1.7
17	アボガド	53,007	1.7
18	その他柑橘類	38,629	1.2
19	グレープフルーツ	36,380	1.2
20	ライム	29,654	0.9
	その他	201,776	6.4

I-5 青果部種類別産地別順位

野菜

順位	産地名	数量 (トン)	割合 (%)
1	沖縄県	13,477	35.6
2	鹿児島県	5,299	14.0
3	北海道	4,123	10.9
4	長崎県	2,915	7.7
5	長野県	2,026	5.3
6	群馬県	1,875	4.9
7	宮崎県	1,652	4.4
8	熊本県	1,491	3.9
9	中国	1,459	3.9
10	佐賀県	762	2.0
11	福岡県	682	1.8
12	大分県	573	1.5
13	茨城県	365	1.0
14	青森県	193	0.5
15	ニュージーランド*	177	0.5
16	千葉県	117	0.3
17	オーストラリア	103	0.3
18	兵庫県	102	0.3
19	メキシコ	101	0.3
20	台湾	76	0.2
	その他	318	0.8

順位	産地名	金額 (千円)	割合 (%)
1	沖縄県	3,860,195	44.3
2	北海道	796,521	9.1
3	鹿児島県	693,255	8.0
4	長崎県	509,207	5.8
5	熊本県	383,909	4.4
6	長野県	372,742	4.3
7	宮崎県	346,010	4.0
8	福岡県	302,652	3.5
9	佐賀県	259,190	3.0
10	中国	249,213	2.9
11	大分県	236,267	2.7
12	群馬県	223,416	2.6
13	茨城県	116,549	1.3
14	青森県	55,810	0.6
15	ニュージーランド*	33,467	0.4
16	韓国	29,947	0.3
17	千葉県	29,639	0.3
18	愛知県	24,624	0.3
19	兵庫県	23,994	0.3
20	高知県	22,785	0.3
	その他	144,281	1.7

果実

順位	産地名	数量 (トン)	割合 (%)
1	フィリピン	2,520	32.5
2	沖縄県	1,386	17.9
3	青森県	747	9.6
4	熊本県	490	6.3
5	アメリカ	293	3.8
6	鹿児島県	273	3.5
7	オーストラリア	273	3.5
8	エクアドル	173	2.2
9	和歌山県	170	2.2
10	愛媛県	154	2.0
11	福岡県	147	1.9
12	メキシコ	122	1.6
13	宮崎県	115	1.5
14	長崎県	105	1.4
15	奈良県	86	1.1
16	南アメリカ	83	1.1
17	その他外国	78	1.0
18	ニュージーランド*	74	1.0
19	南アフリカ	67	0.9
20	静岡県	61	0.8
	その他	338	4.4

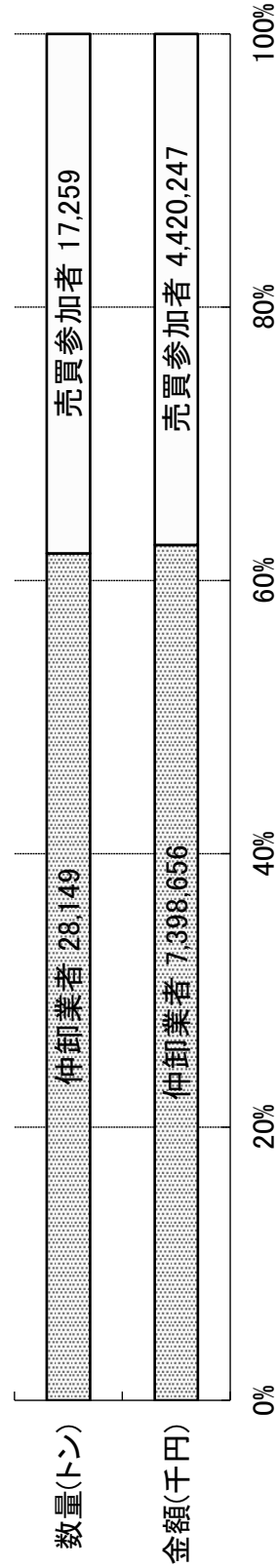
順位	産地名	金額 (千円)	割合 (%)
1	沖縄県	970,410	31.0
2	フィリピン	571,450	18.2
3	青森県	349,830	11.2
4	アメリカ	141,445	4.5
5	熊本県	137,372	4.4
6	鹿児島県	113,415	3.6
7	オーストラリア	102,885	3.3
8	メキシコ	89,904	2.9
9	福岡県	87,632	2.8
10	宮崎県	63,588	2.0
11	和歌山県	53,796	1.7
12	ニュージーランド*	52,159	1.7
13	エクアドル	47,522	1.5
14	愛媛県	41,260	1.3
15	南アメリカ	37,477	1.2
16	その他外国	31,333	1.0
17	奈良県	27,917	0.9
18	長崎県	26,737	0.9
19	長野県	21,409	0.7
20	南アフリカ	19,108	0.6
	その他	144,744	4.6

I-6 青果部委託、買付別取扱高

種類	上段:数量(トン) 下段:金額(千円)												
	1月	2月	3月	4月	5月	6月	7月	8月	9月	10月	11月	12月	合計
委託	2,003	1,935	2,447	2,257	1,805	1,375	1,363	1,111	867	1,107	1,258	1,525	19,055
野菜	433,184	508,277	586,866	552,019	462,741	348,782	312,467	292,124	294,230	339,670	323,753	469,692	4,923,804
買付	1,248	998	869	1,131	1,344	1,594	1,747	1,961	1,973	1,799	1,918	2,250	18,831
	205,896	176,455	173,828	229,604	292,130	350,280	350,988	423,299	477,030	406,686	362,779	340,893	3,789,869
委託	102	70	51	77	136	163	232	264	126	62	41	58	1,382
果実	55,886	39,941	33,504	39,354	56,503	103,565	338,524	179,859	48,152	31,378	18,988	34,899	980,554
買付	469	424	505	464	458	449	572	627	473	618	640	677	6,376
	154,414	143,406	181,779	159,574	156,978	154,908	194,162	212,036	163,550	196,080	205,925	228,030	2,150,842
委託	2,105	2,005	2,498	2,334	1,942	1,539	1,595	1,375	993	1,169	1,299	1,583	20,436
合計	489,070	548,218	620,370	591,373	519,244	452,346	650,992	471,983	342,383	371,048	342,741	504,591	5,904,358
買付	1,717	1,421	1,374	1,595	1,802	2,043	2,319	2,588	2,445	2,417	2,558	2,928	25,207
	360,310	319,861	355,607	389,179	449,108	505,189	545,150	635,335	640,580	602,766	568,704	568,923	5,940,711

I-7 青果部買受人別取扱高

買受人	上段:数量(トン) 下段:金額(千円)												
	1月	2月	3月	4月	5月	6月	7月	8月	9月	10月	11月	12月	合計
仲卸業者	2,408	2,192	2,447	2,478	2,300	2,188	2,449	2,483	2,175	2,151	2,202	2,676	28,149
	534,622	526,158	598,342	609,392	592,074	604,974	743,744	711,923	664,390	617,269	537,865	657,903	7,398,656
売買参加者	1,407	1,230	1,422	1,450	1,440	1,373	1,424	1,432	1,214	1,385	1,655	1,826	17,259
	313,953	341,550	377,400	370,906	375,933	350,586	448,039	390,185	313,286	350,849	373,580	413,979	4,420,247



I-8 花きの年間概況

令和4年は、切花は取扱数量が前年比103%、平均単価が前年比111%、取扱金額は前年比115%といずれも前年を上回る結果となった。

鉢物は取扱数量が前年比85%、取扱金額が前年比94%と前年を下回ったが、平均単価は前年比110%と前年を上回る結果となった。

切花、鉢物を含めた総取扱金額は前年比108%となった。

(切花)

県内産切花は、取扱数量が前年比104%、平均単価が前年比108%、取扱金額は前年比113%といずれも前年を上回る結果となった。

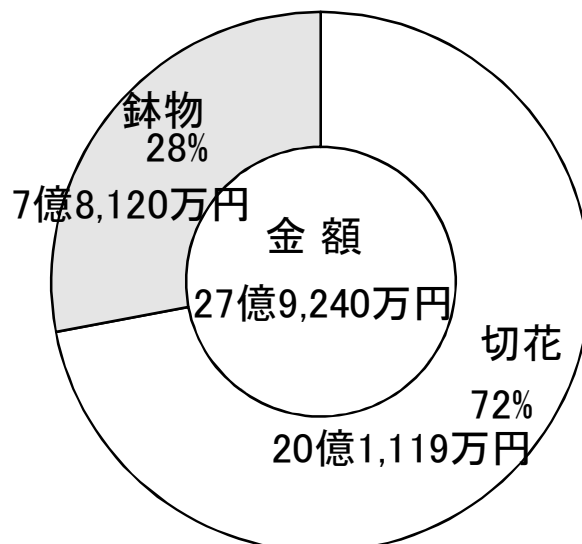
県外産切花は、取扱数量が前年比104%、平均単価が前年比113%、取扱金額が前年比117%といずれも前年を上回る結果となった。

(鉢物)

県内産鉢物は、取扱数量が前年比83%、取扱金額は前年比96%と前年を下回ったが、平均単価は前年比117%と前年を上回る結果となった。

県外産鉢物は、取扱数量が前年比86%、取扱金額は前年比93%と前年を下回ったが、平均単価は前年比107%と前年を上回る結果となった。

花き部	取扱金額	27億9,240万円 (前年比108%)
	取扱数量	24,106千本 (前年比103%)
切花	取扱金額	20億1,119万円 (前年比115%)
	平均単価	83円/本 (前年比111%)
	取扱数量	1,337千鉢 (前年比85%)
鉢物	取扱金額	7億8,120万円 (前年比94%)
	平均単価	584円/鉢 (前年比110%)



I-9 花きの月別1日当たり取扱高

数量:本、鉢、金額:円、単価:円/本、鉢

月	切花			鉢物			総計			
	開市日数	数量	金額	単価	開市日数	数量	金額	単価	開市日数	金額
1月	12	131,414	9,200,553	70	7	16,713	6,742,016	403	15	10,506,717
2月	12	157,947	11,105,604	70	8	15,173	7,078,540	467	16	11,868,473
3月	13	214,531	15,861,208	74	9	15,817	9,180,360	580	18	16,045,496
4月	13	180,079	13,312,500	74	9	17,221	11,026,262	640	17	16,017,580
5月	13	146,534	12,460,058	85	9	16,655	10,487,368	630	18	14,242,615
6月	13	120,313	10,060,320	84	8	11,733	7,570,814	645	17	11,255,922
7月	13	123,223	10,752,467	87	9	7,987	5,888,230	737	17	11,339,773
8月	13	145,339	13,913,607	96	8	7,853	4,761,278	606	18	12,164,840
9月	13	127,004	12,778,665	101	9	7,206	4,758,217	660	17	12,290,976
10月	13	121,753	13,551,209	111	8	11,181	6,486,862	580	17	13,415,330
11月	13	136,792	12,075,268	88	9	16,062	9,059,950	564	18	13,251,002
12月	18	196,201	15,309,450	78	9	13,797	8,136,139	590	21	16,609,302
平均	13	151,612	12,649,012	83	9	13,110	7,658,851	584	17	13,360,745

I-10 花き部種類別品目別順位

切花数量

順位	品目	数量 (千本)	割合 (%)
1	小ギク	4,317	17.9
2	大ギク	2,455	10.2
3	スプレーギク	2,103	8.7
4	デンファレ	1,170	4.9
5	バラ	970	4.0
6	スタンダードカーネーション	952	4.0
7	ドラセナ	920	3.8
8	スプレーカーネーション	889	3.7
9	ガーベラ	842	3.5
10	その他切葉	749	3.1
11	その他切枝	738	3.1
12	オリエンタルユリ	644	2.7
13	ソリダコ	625	2.6
14	トルコキキョウ	611	2.5
15	アレカヤシ	505	2.1
	その他	5,615	23.3
	合計	24,106	100.0

切花金額

順位	品目	金額 (千円)	割合 (%)
1	大ギク	186,564	9.3
2	オリエンタルユリ	186,191	9.3
3	スプレーギク	139,766	6.9
4	トルコキキョウ	129,644	6.4
5	その他切枝	128,265	6.4
6	バラ	127,244	6.3
7	デンファレ	89,049	4.4
8	小ギク	84,516	4.2
9	スタンダードカーネーション	77,481	3.9
10	スプレーカーネーション	73,520	3.7
11	ガーベラ	48,939	2.4
12	カスミソウ	44,904	2.2
13	その他切葉	44,087	2.2
14	その他宿根草(多年草)類	40,448	2.0
15	アルストロメリア	35,465	1.8
	その他	575,109	28.6
	合計	2,011,193	100.0

鉢物数量

順位	品目	数量 (千鉢)	割合 (%)
1	花壇苗	295	22.1
2	その他観葉植物類	184	13.7
3	その他鉢花	184	13.7
4	その他サボテン・多肉植物	80	6.0
5	コチョウラン	62	4.6
6	その他花木類	51	3.8
7	ポインセチア	47	3.5
8	バラ	44	3.3
9	野菜・果樹苗	39	2.9
10	カランコエ	37	2.8
	その他	314	23.5
	合計	1,337	100.0

鉢物金額

順位	品目	金額 (千円)	割合 (%)
1	コチョウラン	248,115	31.8
2	その他観葉植物類	118,450	15.2
3	その他鉢花	59,562	7.6
4	ハイドランジア	35,759	4.6
5	その他花木類	27,923	3.6
6	ポインセチア	26,576	3.4
7	花壇苗	24,501	3.1
8	その他サボテン・多肉植物	23,924	3.1
9	アンスリウム	19,227	2.5
10	バラ	17,754	2.3
	その他	179,412	23.0
	合計	781,203	100.0

I-11 花き部種類別産地別順位

切花数量

順位	産地	数量 (千本)	割合 (%)
1	沖縄県	10,475	43.5
2	東京都	4,207	17.5
3	大阪府	3,273	13.6
4	外国	1,489	6.2
5	福岡県	1,477	6.1
6	愛知県	1,294	5.4
7	鹿児島県	766	3.2
8	宮崎県	347	1.4
9	熊本県	254	1.1
10	岡山県	147	0.6
11	茨城県	98	0.4
12	佐賀県	73	0.3
13	福島県	52	0.2
14	千葉県	46	0.2
15	新潟県	42	0.2
	その他	68	0.3
	合計	24,106	100.0

切花金額

順位	産地	金額 (千円)	割合 (%)
1	東京都	529,496	26.3
2	沖縄県	433,728	21.6
3	大阪府	380,608	18.9
4	愛知県	161,710	8.0
5	福岡県	153,259	7.6
6	外国	136,588	6.8
7	鹿児島県	78,255	3.9
8	宮崎県	35,710	1.8
9	熊本県	28,191	1.4
10	岡山県	18,562	0.9
11	茨城県	13,148	0.7
12	佐賀県	10,652	0.5
13	福島県	8,201	0.4
14	高知県	5,638	0.3
15	千葉県	4,817	0.2
	その他	12,628	0.6
	合計	2,011,193	100.0

鉢物数量

順位	産地	数量 (千鉢)	割合 (%)
1	東京都	663	49.5
2	沖縄県	444	33.2
3	大阪府	185	13.9
4	香川県	21	1.6
5	鹿児島県	20	1.5
6	広島県	3	0.2
7	宮崎県	1	0.0
8	京都府	0	0.0
	合計	1,337	100.0

鉢物金額

順位	産地	金額 (千円)	割合 (%)
1	東京都	351,052	44.9
2	沖縄県	282,093	36.1
3	大阪府	96,103	12.3
4	鹿児島県	41,439	5.3
5	香川県	5,713	0.7
6	宮崎県	2,866	0.4
7	広島県	1,908	0.2
8	京都府	30	0.0
	合計	781,203	100.0

I-12 花き部委託、買付別取扱高

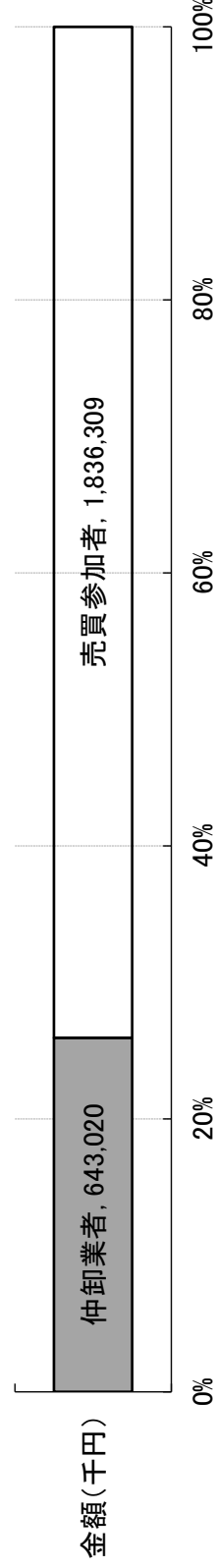
上段：数量(千本・千鉢) 下段：金額(千円)

種類	1月	2月	3月	4月	5月	6月	7月	8月	9月	10月	11月	12月	合計
委託	1,212	1,398	2,096	1,648	1,305	949	892	1,021	789	780	1,090	2,742	15,923
切花	69,065	80,712	126,060	96,565	89,629	61,880	58,470	74,294	58,505	61,442	66,122	169,895	1,012,640
買付	365	497	693	693	600	615	710	869	862	802	688	790	8,183
鉢物	41,342	52,555	80,136	76,497	72,351	68,905	81,312	106,583	107,618	114,724	90,856	105,675	998,553
委託	53	48	61	66	56	34	27	24	22	25	34	39	488
買付	20,146	23,992	41,239	48,456	34,701	28,050	30,867	19,791	19,988	17,471	24,962	23,593	333,256
委託	64	74	82	89	94	60	45	39	43	64	111	85	849
買付	27,048	32,637	41,385	50,780	59,685	32,517	22,127	18,299	22,836	34,424	56,577	49,632	447,947
委託	1,265	1,446	2,156	1,714	1,361	983	919	1,045	811	806	1,124	2,781	16,411
買付	89,211	104,704	167,298	145,022	124,330	89,929	89,337	94,085	78,493	78,913	91,084	193,489	1,345,896
委託	429	571	775	782	694	675	755	907	905	867	799	875	9,032
買付	68,390	85,192	121,521	127,277	132,037	101,422	103,439	124,882	130,453	149,148	147,434	155,306	1,446,500

I-13 花き部買受人別取扱高

金額(千円)

買受人	1月	2月	3月	4月	5月	6月	7月	8月	9月	10月	11月	12月	合計
仲卸業者	32,794	41,346	63,222	62,788	52,960	43,657	46,871	56,864	51,063	54,225	50,502	86,727	643,020
売買参加者	105,719	126,733	191,144	180,041	175,036	127,537	126,454	139,747	136,773	150,959	162,622	213,545	1,836,309



市 場 年 報

令和5年3月

編集発行 沖縄県中央卸売市場管理事務所

〒901-2128 沖縄県浦添市伊奈武瀬1丁目11番1号

TEL 098-865-2111 FAX 098-865-2180

ホームページ <http://www.pref.okinawa.jp/site/norin/oroshiuri/index.html>
