

令和7年

# 市場年報



沖縄県中央卸売市場

## まえがき

この年報は、沖縄県中央卸売市場の設置及び管理に関する条例第17条第3項による令和7年1月から令和7年12月までの青果部、花き部の卸売業者の報告に基づき編集したものです。

これにより、年間の卸売市場の動態を明らかにし、市場流通行政の基礎資料とするとともに、広く生産者や出荷団体、流通業界及び消費者の参考に資するため市場情報提供の一環として刊行致しました。

近年、生鮮物流通の多様化が進み、それに伴って卸売市場の機能強化、効率化が求められています。

当市場においても市場利用者のニーズに対応しながら、これからも沖縄県の野菜、果実、花きの流通拠点として機能充実に努めてまいります。

今後とも、生産者や出荷団体、流通業界をはじめ関係各位の一層の御支援、御協力を御願い申し上げます。

なお、年報編集にあたり、御協力頂きました関係各位に深く感謝の意を表するとともに、ご利用者各位の本書に対する御指導、御提言をお願いいたします。

令和8年3月

沖縄県中央卸売市場  
場長 大嶺 保和

## 凡例

この年報は、沖縄県中央卸売市場において、令和7年中に取引された青果部及び花き部に関し、卸売業者が沖縄県中央卸売市場の設置及び管理に関する条例等の定めるところにより提出した各種報告書に基づいて作成したものである。

### 1 期間

令和7年1月1日から令和7年12月31日までの期間で、その開市日数は、青果部が255日、花き部が209日である。

### 2 単位

原則として、数量は青果部がkg、花き部が本又は鉢、金額は円とし、単位未満の数値は四捨五入の方法により整理した。

なお、平均単価は青果部が円/kg、花き部が円/本又は円/鉢とした。

### 3 産地

原則として、その産地又は加工地の属する都道府県及び外国別としたが、一部産地不明等により、その出荷地の属する都道府県及び外国をもって表示されたものがある。県内の国頭郡、中頭郡、島尻郡の区分については卸売業者の電算処理上の区分に基づいており、離島町村を含めない等、一般的な行政区分とは異なる場合がある。

### 4 記号

0 単位に満たないもの

－A 負の数値

※なお、一部の数量、金額で負の数値があるが、これは電算処理上、事後に修正を加えたためである。

# 目次

1 市場の概要	1
2 施設の概要	2
3 市場の沿革	4
4 組織及び市場の役割・構成等	7
5 市場関係業者・団体一覧	9
6 月毎の平均気温、雨量、日照時間	12
I 総括	
1 令和7年沖縄県中央卸売市場取扱高	13
2 青果の年間概況	14
3 青果の月別1日当たり取扱高	15
4 青果部種類別品目別順位	16
5 青果部種類別産地別順位	17
6 青果部委託、買付別取扱高	18
7 青果部買受人別取扱高	18
8 花きの年間概況	19
9 花きの月別1日当たり取扱高	20
10 花き部種類別品目別順位	21
11 花き部種類別産地別順位	22
12 花き部委託、買付別取扱高	23
13 花き部買受人別取扱高	23
II 青果部	
1 年間取扱高の推移	24
2 月別取扱数量及び平均単価の推移	25
3 月別1日取扱数量及び金額の推移	25
4 野菜の品目別取扱数量及び単価の推移	26
5 果実の品目別取扱数量及び単価の推移	30
6 種類別県内・県外・外国産別取扱数量及び金額(月別)	34
7 種類別県内・県外産別取扱数量及び金額の推移	35
8 野菜の品目別品名別取扱数量及び金額(月別)	36
9 野菜の産地別取扱数量及び金額(月別)	48
10 野菜の品目別産地別取扱数量及び金額(月別)	51

11 果実の品目別品名別取扱数量及び金額(月別)	79
12 果実の産地別取扱数量及び金額(月別)	88
13 果実の品目別産地別取扱数量及び金額(月別)	91
14 県内・県外産地別取扱数量及び金額(月別)	103
15 種類別県内産シェア(月別)	103
16 県内産種類別品目順位	104
17 県内野菜の品目別品名別取扱数量及び金額(月別)	105
18 県内野菜の産地別取扱数量及び金額(月別)	115
19 県内野菜の品目別産地別取扱数量及び金額(月別)	116
20 県内果実の品目別品名別取扱数量及び金額(月別)	142
21 県内果実の産地別取扱数量及び金額(月別)	146
22 県内果実の品目別産地別取扱数量及び金額(月別)	147

### Ⅲ 花き部

1 年間取扱高の推移	158
2 月別取扱数量及び平均単価の推移	159
3 月別1日取扱数量及び金額の推移	159
4 切花の品目別取扱数量及び単価の推移	160
5 鉢物の品目別取扱数量及び単価の推移	164
6 種類別県内・県外・外国産別取扱数量及び金額(月別)	168
7 種類別県内・県外産別取扱数量及び金額の推移	169
8 切花の品目別取扱数量及び金額(月別)	170
9 切花の産地別取扱数量及び金額(月別)	176
10 切花の品目別産地別取扱数量及び金額(月別)	178
11 鉢物の品目別取扱数量及び金額(月別)	198
12 鉢物の産地別取扱数量及び金額(月別)	205
13 鉢物の品目別産地別取扱数量及び金額(月別)	206
14 県内・県外産地別取扱数量及び金額(月別)	218
15 種類別県内産シェア(月別)	218
16 県内産種類別品目別順位	219
17 県内切花の品目別取扱数量及び金額(月別)	220
18 県内切花の産地別取扱数量及び金額(月別)	225
19 県内切花の品目別産地別取扱数量及び金額(月別)	227
20 県内鉢物の品目別取扱数量及び金額(月別)	242
21 県内鉢物の産地別取扱数量及び金額(月別)	247
22 県内鉢物の品目別産地別取扱数量及び金額(月別)	249

# 1 市場の概要

- (1) 名 称 沖縄県中央卸売市場
- (2) 開 設 者 沖縄県
- (3) 所 在 地 沖縄県浦添市伊奈武瀬1-11-1
- (4) 開 設 認 可 昭和59年3月28日
- (5) 業 務 開 始 青果部 昭和59年4月17日  
花き部 平成9年9月22日
- (6) 取 扱 品 目 青果部 野菜、果実及びこれらの加工品並びに規則  
で定めるその他食料品  
花き部 花き
- (7) せり開始時刻 青果部 午前 6時  
花き部 切花 午後 4時  
鉢物 午前10時

## (8) 位 置 図



## 2 施設の概要

### (1) 事業費内訳

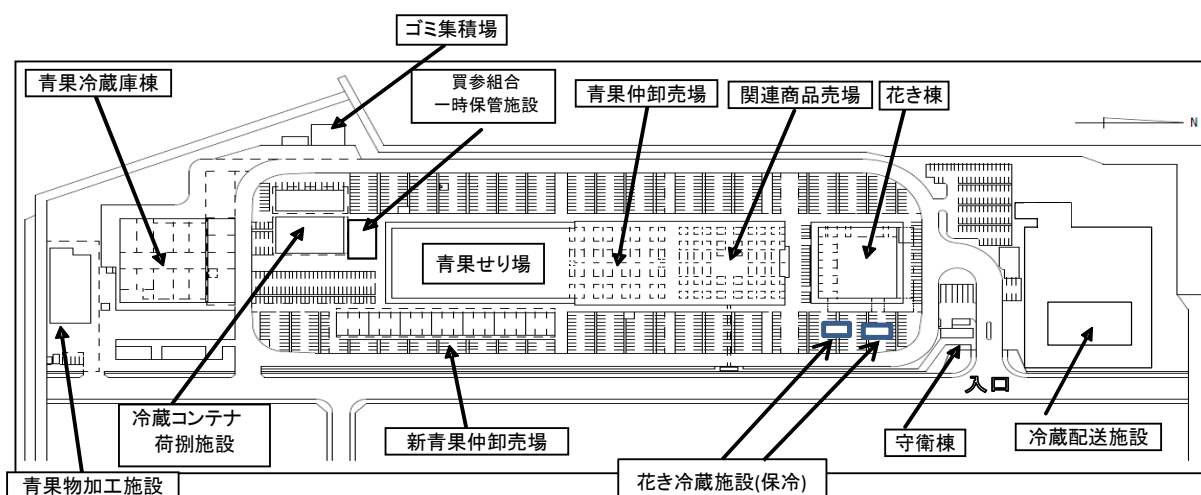
年 度	事 業	事業費
S55年度	用地取得	2,074,280千円
S56～58年度	中央卸売市場整備(青果)	4,804,811千円
H 5年度	新仲卸棟・荷捌施設整備	645,346千円
H 7～H 8年度	中央卸売市場整備(花卉)	1,183,360千円
H17年度	沖縄型低温管理施設モデル事業	44,483千円
H17～H18年度	青果部冷蔵庫棟改良	246,275千円
H24～H25年度	低温管理施設整備(青果)	46,168千円
H25～H27年度	冷蔵配送センター整備(青果)	605,316千円
H27～H28年度	卸売市場施設整備対策事業	73,600千円
H30～H31年度	中央卸売市場活性化事業(非常用電源装置)	23,499千円
R4年度	中央卸売市場活性化事業(低温管理施設整備)	103,590千円
総事業費		9,850,728千円

※実施設計等含む

### (2) 敷地面積内訳

所在地	敷地面積
那覇市	33,645m <sup>2</sup>
浦添市	78,659m <sup>2</sup>
合 計	112,304m <sup>2</sup>

### (3) 市場全体配置図



#### (4)主要施設面積

##### ①開設者整備

		<b>6,768㎡</b>
青果棟	内 卸売場	5,614㎡
	内 低温管理施設	1,497㎡
		<b>13,876㎡</b>
中央棟	内 仲卸売場	2,951㎡
	内 関連商品売場	3,823㎡
	内 関連事務所(2階)	2,209㎡
	内 管理事務施設(2階)	955㎡
	内 小会議室(3階:第1会議室)	65㎡
	内 大会議室(3階:第2、第3会議室)	194㎡
	内 特別会議室(3階:第4会議室)	65㎡
		<b>2,749㎡</b>
新仲卸売場棟	内 仲卸売場	2,745㎡
冷蔵コンテナ荷捌施設棟		<b>640㎡</b>
		<b>3,244㎡</b>
青果冷蔵庫棟	内 冷蔵庫	1,986㎡
		<b>2,356㎡</b>
冷蔵配送センター	内 冷蔵庫	825㎡
	内 加工施設	677㎡
	内 業者事務施設	196㎡
		<b>3,694㎡</b>
花き棟	内 卸売場	1,506㎡
	内 低温管理施設	98㎡
	内 仲卸売場	640㎡
	内 買荷保管・積込施設	146㎡
花き冷蔵棟(A棟、B棟)		<b>236㎡</b>
その他建物		<b>723㎡</b>
駐車場施設		<b>30,491㎡</b>
	駐車可能台数	1,031台

※面積は、「延べ床面積」での計上

##### ②関係事業者整備

		<b>1,691㎡</b>
青果物加工施設	内 青果物加工場	1,323㎡
青果棟 低温管理施設		<b>402㎡</b>
通い容器洗浄棟		<b>120㎡</b>
冷蔵庫前荷捌施設		<b>992㎡</b>
荷捌場雨よけ施設		<b>1,097㎡</b>
買参組合一時保管施設		<b>655㎡</b>
簡易荷捌施設(花き)		<b>965㎡</b>
		<b>307㎡</b>
駐車場施設	駐車可能台数	13台

※面積は、「延べ床面積」での計上

### 3 市場の沿革

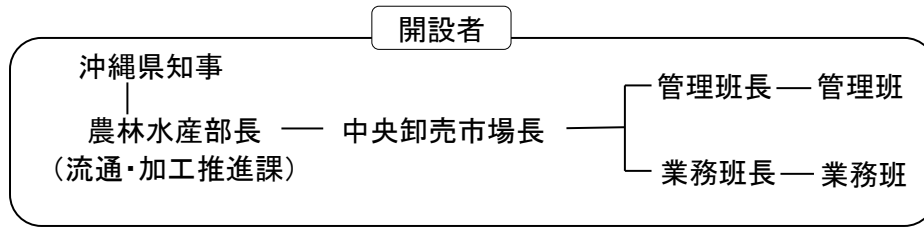
昭和43年～47年	卸売市場の設置等、流通機構整備に対する陳情(市町村、農協、経済連、南部振興会、雑貨商組合等から20件)
昭和48年	3月27日 沖縄県卸売市場審議会発足 3月28日 沖縄県中央卸売市場整備方針の決定 6月9日 沖縄県卸売市場整備計画の策定公表
昭和51年	2月27日 国に対し、沖縄県中央卸売市場整備計画を提出 4月7日 国の第2次中央卸売市場整備計画が策定公表され、沖縄県中央卸売市場整備計画は同計画に編入
昭和55年	3月29日 沖縄県中央卸売市場運営協議会設置条例の公布 4月1日 中央卸売市場建設のための専任機関(本庁機関)として中央卸売市場建設室を設置
昭和56年	3月20日 中央卸売市場用地を那覇市及び浦添市から取得
昭和57年	9月10日 沖縄県中央卸売市場建設工事起工式
昭和58年	8月8日 卸売業者となる沖縄協同青果株式会社の設立 12月22日 沖縄県中央卸売市場関連事業者組合の設立 12月24日 沖縄県青果仲卸事業協同組合の設立
昭和59年	1月12日 沖縄県中央卸売市場売買参加者協同組合の設立 2月24日 沖縄県中央卸売市場精算株式会社の設立 3月20日 中央卸売市場建設工事竣工 3月28日 沖縄県中央卸売市場の開設認可 3月31日 沖縄県中央卸売市場条例及び同条例施行規則の公布、施行 開場式典、祝賀会 4月10日 沖縄県中央卸売市場協会の設立 4月17日 農林水産大臣から卸売業務(青果部)の許可、業務開始 5月11日 沖縄県中央卸売市場開設記念フェア(～13日まで) 10月1日 中央卸売市場への県産出荷野菜を対象とした重要野菜価格安定対策事業(県単独事業)発足
昭和60年	5月11日 沖縄県中央卸売市場開設1周年記念式典 9月21日 沖縄協同青果(株)低温管理施設完成(40坪) 10月17日 野菜の生産・流通を考える会(17日会)発足
昭和61年	5月16日 那覇市が国の野菜指定消費地域に指定され、沖縄県中央卸売市場が指定野菜価格安定対策事業(国庫事業)の対象市場となる
昭和62年	1月4日 沖縄県中央卸売市場キャンペーン全島縦断駅伝大会 6月11日 沖縄協同青果(株)低温管理施設完成(80坪) 12月10日 沖縄協同青果(株)荷捌場完成(111坪)
昭和63年	3月31日 沖縄協同青果(株)低温管理施設完成(40坪) 取扱高100億円突破(昭和62年度) 7月23日 沖縄協同青果(株)増設荷捌場完成(189坪) 9月20日 沖縄県中央卸売市場への路線バス運行開始

平成元年	6月24日	沖縄県中央卸売市場開設5周年記念事業
平成3年	5月1日	国の第5次中央卸売市場整備計画に沖縄県中央卸売市場の取扱品目の変更(花きの追加)
平成4年	3月31日	取扱高150億円突破(平成3年度)
平成6年	5月31日	仲卸売場、卸業者荷捌場増築工事竣工
	7月19日	沖縄県中央卸売市場開設10周年記念式典
平成8年	3月18日	花き部新築工事起工
	6月18日	沖縄県中央卸売市場運営協議会開催(花き部の開設に係る審議)
平成9年	2月14日	花き部新築工事竣工
	3月28日	沖縄県卸売市場整備計画の策定(国の第6次中央卸売市場整備計画関連)
	7月15日	沖縄県中央卸売市場事業計画の変更認可(取扱品目に花きを追加)
	7月29日	沖縄県中央卸売市場条例の一部を改正する条例の公布(花き部の開設に係る関係条文の改正)
	9月18日	花き部開場式典
	9月19日	沖縄県中央卸売市場条例の一部を改正する条例の公布
	9月22日	農林水産大臣から花き部の開設認可及び卸売業務の許可、花き部業務開始
平成11年	4月1日	場内廃棄物の分別収集・資源化処分開始
平成12年	3月31日	沖縄県中央卸売市場条例の一部を改正する条例及び同条例施行規則の一部を改正する規則の公布(売買取引の変更にかかる法改正に伴う改正)
平成13年	3月31日	青果物取扱高9万トン突破(平成12年度)
平成15年	3月31日	沖縄県中央卸売市場条例施行規則の一部を改正する規則の公布(施設使用料の軽減措置期限の延長に伴う改正)
		国の第8次中央卸売市場整備計画の策定(施設の改良等)
平成17年	3月31日	沖縄県中央卸売市場条例及び同条例施行規則の一部を改正する条例・規則の公布(品質管理の高度化、商物一致規制の緩和、買付集荷の自由化、業務内容の多角化等)
平成18年	2月27日	青果部冷蔵庫棟冷凍機改良工事(冷凍機4基更新)
	3月31日	沖縄型低温管理施設(青果部せり場内)竣工
	11月11日	(有)グリーンフィールド加工施設 落成式
平成19年	2月28日	青果部冷蔵庫棟冷凍機改良工事(冷凍機2基更新)
平成20年	7月20日	「中央卸売市場まつり2008」開催(5,559名来場)
	12月26日	沖縄県中央卸売市場条例の一部を改正する条例及び同条例施行規則の一部を改正する規則の公布(委託手数料の弾力化にかかる法改正に伴う改正)
平成21年	8月14日	新型インフルエンザ発生に伴う事業継続計画(BCP)の策定
平成22年	2月17日	買参組合一時保管施設落成式
	7月18日	「中央卸売市場まつり2010」開催(8,129名来場)

平成23年	3月31日 国の第9次中央卸売市場整備計画の策定 7月24日 「中央卸売市場まつり2011」開催(8,116名来場)
平成24年	7月22日 「中央卸売市場まつり2012」開催(8,040名来場)
平成25年	4月1日 沖縄県中央卸売市場条例及び同条例施行規則の一部を改正する条例・規則の施行(事務手続きの簡素化等) 7月14日 「中央卸売市場まつり2013」開催(9,757名来場) 8月27日 低温管理施設(青果部せり場内)竣工
平成26年	7月20日 「中央卸売市場まつり2014」開催(7,200名来場)
平成27年	7月19日 「中央卸売市場まつり2015」開催(6,000名来場) 12月3日 冷蔵配送センター施設竣工
平成28年	3月 沖縄県中央卸売市場修繕計画の策定
平成29年	2月 国の第10次中央卸売市場整備計画を受け、沖縄県卸売市場整備計画策定 3月30日 卸売市場施設整備対策事業施設(花き) 7月29日 中央卸売市場開放デー(青果)
平成30年	3月 沖縄県中央卸売市場経営展望の策定 8月4日 中央卸売市場開放デー(青果)
平成31年	3月29日 沖縄県中央卸売市場条例及び同条例施行規則の一部を改正する条例・規則の施行(消費税法改正に伴う改正)
令和元年	4月 中央卸売市場機能のあり方に関する調査事業実施(沖縄県流通・加工推進課) 8月3日 中央卸売市場開放デー(青果) 12月 中央卸売市場活性化事業(非常用電源装置)運用 3カ所設置
令和2年	3月 中央卸売市場改修計画策定 6月17日 改正卸売市場法に基づき沖縄県中央卸売市場として農林水産大臣より認定 6月21日 改正卸売市場法ならびに沖縄県中央卸売市場の設置及び管理に関する条例・同施行規則の施行(卸売業者による第三者販売、仲卸業者による直荷引きの規制緩和等) 8月 中央卸売市場開放デー中止(青果)
令和3年	3月 沖縄県中央卸売市場事業経営戦略策定 4月1日 沖縄県の行政手続の押印見直しのため、沖縄県中央卸売市場へ条例・同施行規則の一部改正(施行規則様式の一部の押印見直し) 4月 中央卸売市場施設整備に関する民間資金等活用調査研究事業実施(沖縄県流通・加工推進課) 8月 中央卸売市場開放デー中止(青果) 10月30日 沖縄協同青果(株)低温管理施設改修(432㎡)
令和4年	4月 中央卸売市場再整備に関する調査研究事業実施(沖縄県流通・加工推進課) 8月 中央卸売市場開放デー中止(青果)
令和5年	3月27日 低温管理施設(青果せり場内)竣工 4月 中央卸売市場再整備方針策定に向けた調査事業実施(沖縄県流通・加工推進課)
令和6年	4月 中央卸売市場再整備に関する調査研究事業実施(沖縄県流通・加工推進課)
令和7年	7月 中央卸売市場再整備基本方針検討支援業務実施(沖縄県流通・加工推進課)

## 4 組織及び市場の役割・構成等

### 1) 組織



### 2) 市場の主要機能・構成

#### (1) 主要機能

##### ア 集荷(品揃え)、分荷機能

全国各地から多種・多量の物品を集荷するとともに、実需者のニーズに応じて迅速かつ効率的に必要な品目、量へと分荷

##### イ 価格形成機能

需給を反映した公正で透明性の高い価格形成

##### ウ 代金決済機能

販売代金の出荷者への迅速・確実な決済

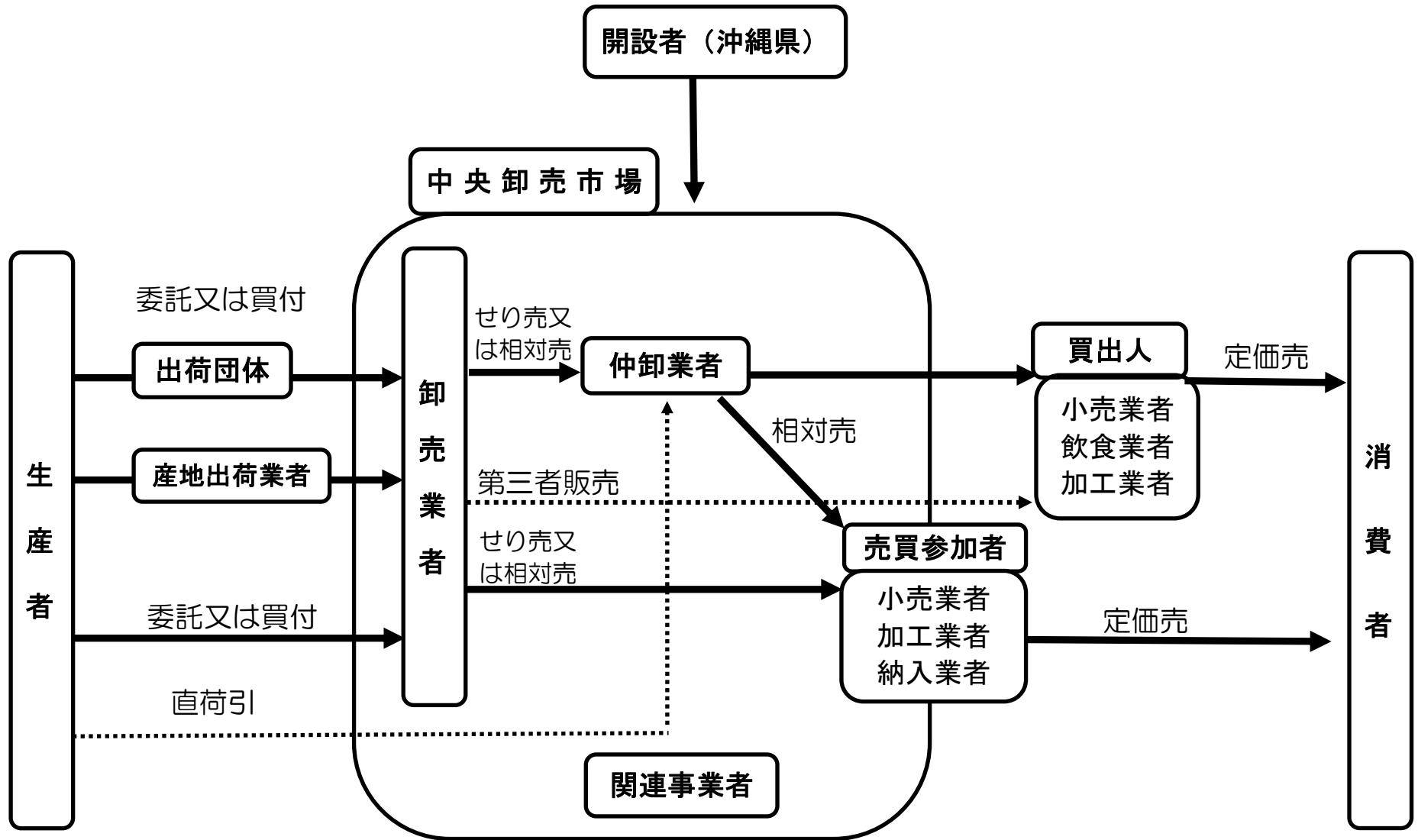
##### エ 情報発信機能

需給に係る情報を収集し、川上・川下それぞれに伝達

#### (2) 構成

- ア 開設者 農林水産大臣の認定を受けて、生鮮食料品等の取引の適正化とその生産及び流通の円滑化並びに卸売市場の充実を図り、県民生活の安定に資するため、市場施設の整備、関係業者の指導監督及び市場の管理運営を行う者(当市場では沖縄県)
- イ 卸売業者 沖縄県知事の許可を受けて、市場に出荷される生鮮食料品等について、その出荷者から卸売りのための販売の委託を受け、又は買い受けて、市場において卸売をする業務を行う者
- ウ 仲卸業者 沖縄県知事の許可を受けて、市場において卸売を受けた生鮮食料品等を市場内の店舗において販売する者
- エ 売買参加者 沖縄県知事の承認を受けて、市場において卸売を受け、又は仲卸業者から買い受ける者
- オ 関連事業者 沖縄県知事の許可を受けて、市場の機能の充実を図り、又は市場の利用者に便益を提供する業務を市場内の施設において営む者
- カ 取引参加者 卸売業者、仲卸業者、売買参加者その他の市場において売買取引を行う者

(3) 市場流通のしくみ



## 5 市場関係業者・団体一覧（令和8年1月1日現在）

### (1) 卸売業者

部別	名称	代表者名	組織体制	資本金 又は 出資金	電話番号 FAX番号
青果	沖縄協同青果株式会社	濱川 昌二	役員12人 職員40人 (セリ人29人)	9800 万円	098-865-2000 098-862-1185
花き	株式会社沖縄県花卉卸売市場	兼島 學	役員8人 職員18人 (セリ人7人)	9480 万円	098-869-6161 098-869-6262
	沖縄県くみあい生花株式会社	玉城 進	役員9人 職員27人 (セリ人13人)	4000 万円	098-866-9887 098-866-9883

### (2) 仲卸業者

部別	許可番号	名称	代表者名	電話番号 FAX番号
青果	13	株式会社マルアオ	與那嶺 徹	098-865-2023 098-869-2325
	14	株式会社徳平商店	渡久平 和子	098-865-2038 098-863-1329
	16	株式会社古堅青果	古堅 宗章	098-865-2032 098-862-2225
	17	株式会社二葉青果	比嘉 隆文	098-865-2034 098-862-5006
	19	株式会社オリオン商事	大城 雄志	098-865-2020 098-865-2022
	20	有限会社光生青果	比嘉 昌平	098-865-2052 098-865-2053
	21	株式会社ゆたか青果	開 晋作	098-865-2055 098-862-7894
	22	有限会社丸吉青果	新垣 政雄	098-867-2079 098-865-2028
	24	有限会社西銘青果店	西銘 亘和	098-865-2061 098-865-2096
	27	株式会社農協直販	城間 健二	098-860-2010 098-860-2008
	28	有限会社平田青果店	平田 嗣幸	098-865-2036 098-865-2037
	30	有限会社松田青果店	松田 義弘	098-865-2077 098-866-8826
	31	合資会社富士物産	仲田 満男	098-865-2025 098-865-2027
	34	有限会社山元商店	渡久平 元信	098-869-2373 098-869-2378
	35	有限会社サニ一沖縄	知念 成史	098-860-9415 098-946-6163

部別	許可番号	名 称	代表者名	電話番号 FAX番号
花き	1	有限会社沖縄第一花卉	丸山 一三	098-862-8780 098-869-6387
	2	有限会社花の二葉屋	谷口 正敏	098-865-2119 098-865-2102
	3	沖縄花卸販売有限会社	佐久本 敦志	070-5694-5302
	5	株式会社りゅう花	久貝 浩希	098-864-1234 098-869-3539
	6	有限会社千乃花	具志堅 千恵子	098-866-5325 098-866-5341

(3)売買参加者

青果部 59業者  
花き部 141業者

(4)関連事業者(20業者)

許可 番号	業 種	名 称	代表者名	電話番号
22	乾物卸売業	株式会社名嘉食品	名嘉 栄人	098-865-2101
34	もやし卸売業	沖縄もやし販売	渡慶次 薫	098-865-2188
35	花き園芸用品卸売業	二葉屋株式会社	谷口 正人	098-865-2119
51	精算代払業	沖縄県中央卸売市場 精算株式会社	濱川 昌二	098-865-2163
66	穀類卸売業	有限会社市場米穀	金城 睦敏	098-865-2081
79	鶏卵卸売業	有限会社三幸鶏卵	城間 次男	098-934-0035
80	花き園芸用品	沖縄県フロリスト協同組合	桃原 美智子	098-869-5069
81	花き園芸用品	沖縄県生花商協同組合	大城 航	098-866-9866
83	荷物管理・運送	株式会社マルオキ物流	濱川 昌二	098-860-7521
87	包装資材卸売業	有限会社 ケイ・エムパッケージ	島袋 一夫	098-862-8673
90	農畜水産物の加工、販売 及び紅芋の熟成、販売	グリーンフィールド沖縄 株式会社	大城 洋	098-866-9009
97	植物検疫の受検準備及び立会	沖縄植物検疫協会	名嘉 重則	098-868-5579
99	酒類卸売販売	合名会社 崎元酒造所	崎元 俊男	098-941-5591
100	食品機械製造販売及び 穀類、加工、その他	アールピーエス株式会社	大村 修二	098-868-9601

許可番号	業 種	名 称	代表者名	電話番号
101	酒類卸売販売	入波平酒造株式会社		
102	冷凍食品類の販売及び 畜肉・水産・農産物の加工販売	サンキョー食品株式会社	与那嶺 直子	098-866-1577
107	米粉・餡子等の食料品、食料原 材料及び清涼飲料水の販売	株式会社 ブルードラゴン	小室 嘉弘	
108	包装資材と省力機器の販売等	ホリアキ株式会社	堀 隆	
109	麺類の製造及び販売等	与那原そば	島袋 一貴	
110	食品、菓子等の卸売・小売業	有限会社リブラ商会	渡嘉敷 唯等	
食品12 配送業1 精算代行業1 植物防疫関係1 包装資材等5				

#### (5)市場関係団体

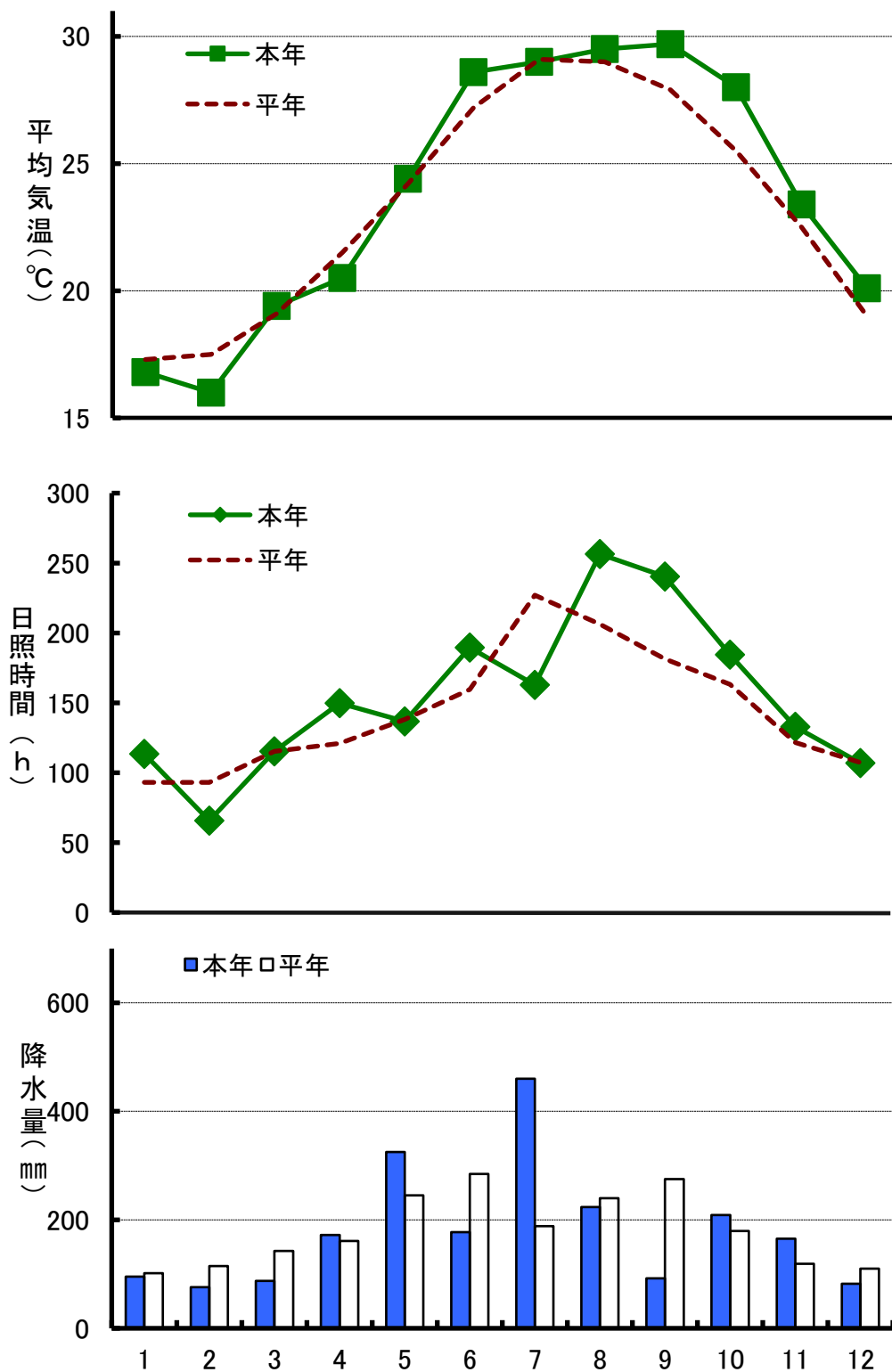
名 称	代表者名	組織の概要等	資本金 又は 出資金	電話番号 FAX番号
沖縄県青果卸売 協同組合	理事長 比嘉 昌平	13社 理事11人 監事 2人 職員2人	1,300 万円	098-865-2165 098-862-0067
沖縄県中央卸売市場 売買参加者協同組合	理事長 吉田 達也	59業者 理事5人 監事2人 職員1人	1,280 万円	098-865-2175 098-863-7295
沖縄県中央卸売市場 関連事業者組合	組合長 金城 睦敏	20業者 理事1人		098-865-2081 098-866-6446
沖縄県中央卸売 市場協会	会 長 濱川 昌二	卸売業者 仲卸業者 売買参加者 関連事業者		098-865-2000 098-862-1185
沖縄県中央卸売市場 花き部連絡協議会	会 長 兼島 學	卸売業者 仲卸業者 売買参加者 関連事業者		098-869-6161 098-869-6262
沖縄県中央卸売市場 花卉仲卸協同組合	代表者 佐久本 敦志	組合員5人 事務局1人		070-5694-5302
沖縄県中央卸売市場 冷蔵配送センター運用協議会	会 長 濱川 昌二	卸売業者 仲卸業者 関連事業者		098-865-2000 098-862-1185

#### (6)附属機関

名 称	組織の概要等
沖縄県中央卸売市場運営協議会	知事の諮問に応じて市場における業務運営において必要な事項を調査審議する

## 6月毎の平均気温、雨量、日照時間(那覇2025年)

参考資料: 気象庁  
 平年値: 1991-2020年



# I 総括

## I-1 令和7年 沖縄県中央卸売市場取扱高

		数量	金額	単価	1日当取扱量	
		(前年比)	(前年比)	(前年比)	数量	金額
青果部	野菜	33,301トン (94%)	9,100,645千円 (89%)	273円/kg (95%)	131トン	35,689千円
	果実	6,493トン (97%)	2,952,441千円 (94%)	455円/kg (97%)	25トン	11,578千円
	合計	39,795トン (94%)	12,053,086千円 (90%)	303円/kg (96%)	156トン	47,267千円
花き部	切花	21,053千本 (95%)	1,957,221千円 (97%)	93円/本 (102%)	132千本	12,310千円
	鉢物	993千鉢 (96%)	648,257千円 (95%)	653円/鉢 (100%)	10千鉢	6,355千円
	合計		2,605,478千円 (97%)			12,466千円
総計			14,658,564千円 (91%)			

開市日数 青果部 255 日  
 花き部 209 日 (切花 159 日 鉢物 102 日)

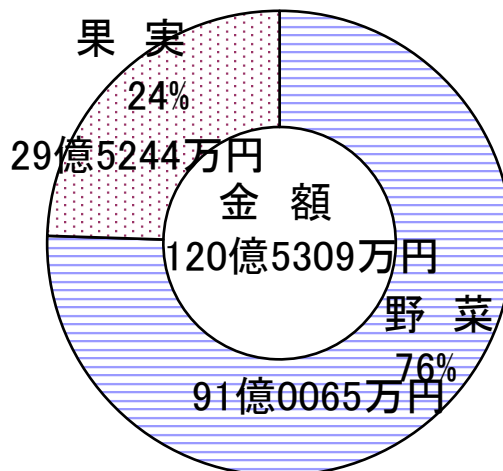
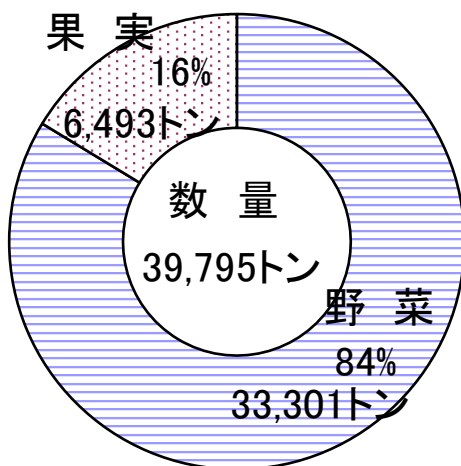
## I-2 青果の年間概況

令和7年の青果部においては、取扱数量39,795t(前年比94%)、取扱金額120億5,308万円(前年比90%)、単価は303円/kg(前年比96%)となった。

野菜については、数量、金額ともに前年を下回った。産地別にみた前年比は、数量は県内産が100%、県外産が89%、外国産が103%で、金額は県内産が91%、県外産が86%、外国産が108%であった。

果実については、数量、金額ともに前年下回った。産地別にみた前年比は、数量では県内産が108%、県外産が92%、外国産が96%で、金額では県内産が102%、県外産が84%、外国産が97%であった。

青果部	取扱数量	39,795トン	(前年比 94%)
	取扱金額	120億5309万円	(前年比 90%)
	平均単価	303円/kg	(前年比 96%)
野菜	取扱数量	33,301トン	(前年比 94%)
	取扱金額	91億0065万円	(前年比 89%)
	平均単価	273円/kg	(前年比 95%)
果実	取扱数量	6,493トン	(前年比 97%)
	取扱金額	29億5244万円	(前年比 94%)
	平均単価	455円/kg	(前年比 97%)



### I-3 青果の月別1日当たり取扱高

数量(kg)、金額(円)、単価(円/kg)

月	開市 日数	野 菜			果 実			総 計		
		数 量	金 額	単 価	数 量	金 額	単 価	数 量	金 額	単 価
1	20	146,041	50,100,994	343	23,483	11,211,271	477	169,524	61,312,265	362
2	20	139,294	45,633,182	328	19,844	9,404,311	474	159,138	55,037,493	346
3	22	144,854	40,885,073	282	16,813	7,812,296	465	161,667	48,697,370	301
4	21	148,372	37,938,339	256	20,078	8,836,996	440	168,449	46,775,335	278
5	22	144,959	29,362,951	203	21,559	8,752,078	406	166,518	38,115,028	229
6	20	132,185	30,564,539	231	24,169	11,231,536	465	156,354	41,796,075	267
7	22	118,589	27,719,833	234	30,902	23,434,330	758	149,490	51,154,162	342
8	22	117,815	32,458,089	276	31,637	15,704,948	496	149,452	48,163,036	322
9	21	114,645	34,681,309	303	26,352	11,171,650	424	140,997	45,852,959	325
10	22	106,589	31,598,124	296	27,894	10,112,263	363	134,483	41,710,386	310
11	21	114,454	33,700,625	294	30,630	9,850,777	322	145,084	43,551,401	300
12	22	141,016	35,337,073	251	31,421	10,931,859	348	172,437	46,268,931	268
平均	21	130,594	35,688,804	273	25,463	11,578,201	455	156,057	47,267,005	303

## I-4 青果部種類別品目別順位

### 野菜

順位	品目名	数量 (トン)	割合 (%)
1	キャベツ	6,393	19.2
2	レタス	3,111	9.3
3	たまねぎ	2,792	8.4
4	はくさい	2,616	7.9
5	だいこん	1,873	5.6
6	ピーマン	1,774	5.3
7	ばれいしょ	1,760	5.3
8	きゅうり	1,699	5.1
9	にんじん	1,450	4.4
10	ゴーヤー	1,386	4.2
11	トマト	909	2.7
12	かぼちゃ	903	2.7
13	なす	526	1.6
14	とうがん	494	1.5
15	いんげん	460	1.4
16	ねぎ	419	1.3
17	へちま	369	1.1
18	こまつな	365	1.1
19	オクラ	287	0.9
20	かんしょ	229	0.7
	その他	3,488	10.5

順位	品目名	金額 (千円)	割合 (%)
1	キャベツ	857,027	9.4
2	ピーマン	729,369	8.0
3	ゴーヤー	636,685	7.0
4	きゅうり	604,869	6.6
5	たまねぎ	505,378	5.6
6	レタス	502,451	5.5
7	ばれいしょ	480,136	5.3
8	いんげん	417,557	4.6
9	トマト	393,893	4.3
10	はくさい	314,644	3.5
11	にんじん	294,965	3.2
12	かぼちゃ	276,337	3.0
13	だいこん	258,355	2.8
14	ねぎ	209,484	2.3
15	なす	172,865	1.9
16	らっきょう	161,116	1.8
17	オクラ	153,272	1.7
18	ミニトマト	153,150	1.7
19	へちま	122,200	1.3
20	こまつな	118,585	1.3
	その他	1,738,307	19.1

### 果実

順位	品目名	数量 (トン)	割合 (%)
1	バナナ	2,021	31.1
2	みかん	928	14.3
3	パインアツプル	909	14.0
4	すいか	421	6.5
5	りんご	401	6.2
6	オレンジ	310	4.8
7	マンゴー	233	3.6
8	たんかん	133	2.0
9	レモン	107	1.6
10	かき	106	1.6
11	ぶどう	101	1.6
12	メロン	94	1.4
13	キーウイ	93	1.4
14	その他柑橘類	92	1.4
15	グレープフルーツ	86	1.3
16	梨	66	1.0
17	いちご	50	0.8
18	あまなつかん	36	0.6
19	パッションフルーツ	36	0.6
20	シークァーサー	30	0.5
	その他	239	3.7

順位	品目名	金額 (千円)	割合 (%)
1	バナナ	556,345	18.8
2	マンゴー	479,222	16.2
3	パインアツプル	334,371	11.3
4	みかん	262,373	8.9
5	りんご	246,851	8.4
6	オレンジ	119,618	4.1
7	すいか	108,893	3.7
8	ぶどう	94,596	3.2
9	いちご	90,530	3.1
10	キーウイ	71,147	2.4
11	たんかん	71,068	2.4
12	メロン	61,601	2.1
13	パッションフルーツ	58,382	2.0
14	レモン	48,130	1.6
15	かき	41,821	1.4
16	その他柑橘類	34,840	1.2
17	梨	33,213	1.1
18	グレープフルーツ	31,051	1.1
19	ライム	30,412	1.0
20	アテモヤ	19,821	0.7
	その他	158,159	5.4

# I-5 青果部種類別産地別順位

## 野菜

順位	産地名	数量 (トン)	割合 (%)
1	沖縄県	13,443	40.4
2	鹿児島県	5,271	15.8
3	北海道	3,099	9.3
4	群馬県	1,944	5.8
5	長崎県	1,837	5.5
6	長野県	1,819	5.5
7	宮崎県	1,242	3.7
8	中国	1,082	3.3
9	熊本県	837	2.5
10	佐賀県	621	1.9
11	福岡県	617	1.9
12	大分県	534	1.6
13	青森県	161	0.5
14	茨城県	139	0.4
15	ニュージーランド*	130	0.4
16	メキシコ	124	0.4
17	兵庫県	99	0.3
18	千葉県	42	0.1
19	台湾	41	0.1
20	韓国	39	0.1
	その他	180	0.5

順位	産地名	金額 (千円)	割合 (%)
1	沖縄県	4,311,973	47.4
2	鹿児島県	985,345	10.8
3	北海道	707,946	7.8
4	長崎県	437,036	4.8
5	長野県	405,213	4.5
6	福岡県	326,601	3.6
7	熊本県	304,867	3.3
8	宮崎県	299,330	3.3
9	群馬県	253,076	2.8
10	大分県	252,021	2.8
11	中国	215,255	2.4
12	佐賀県	173,481	1.9
13	青森県	71,930	0.8
14	茨城県	69,960	0.8
15	メキシコ	40,556	0.4
16	韓国	34,232	0.4
17	ニュージーランド*	32,352	0.4
18	愛知県	28,881	0.3
19	高知県	28,105	0.3
20	千葉県	20,428	0.2
	その他	102,056	1.1

## 果実

順位	産地名	数量 (トン)	割合 (%)
1	フィリピン	2,405	37.0
2	沖縄県	1,107	17.1
3	熊本県	620	9.5
4	青森県	391	6.0
5	オーストラリア	300	4.6
6	アメリカ	224	3.4
7	エクアドル	183	2.8
8	鹿児島県	175	2.7
9	和歌山県	135	2.1
10	長崎県	134	2.1
11	福岡県	114	1.7
12	その他外国	87	1.3
13	佐賀県	83	1.3
14	ニュージーランド*	73	1.1
15	愛媛県	70	1.1
16	奈良県	66	1.0
17	メキシコ	51	0.8
18	宮崎県	41	0.6
19	南アフリカ	39	0.6
20	香川県	30	0.5
	その他	166	2.6

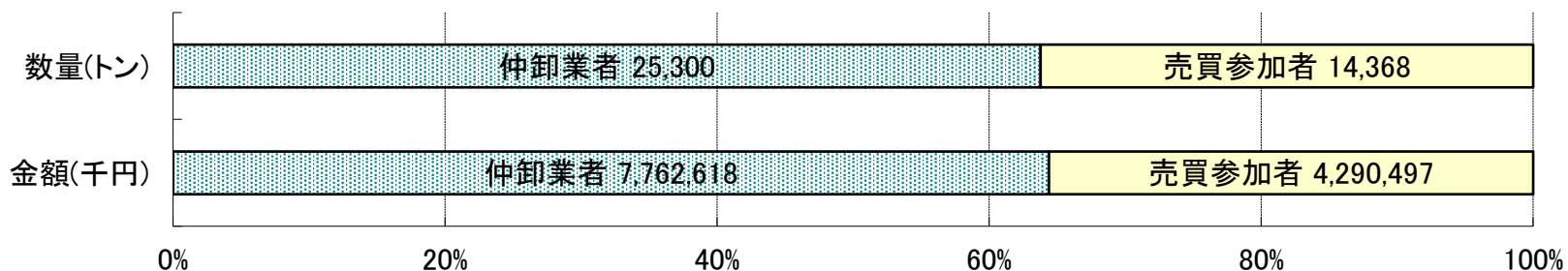
順位	産地名	金額 (千円)	割合 (%)
1	沖縄県	929,016	31.5
2	フィリピン	674,687	22.9
3	青森県	241,233	8.2
4	熊本県	173,210	5.9
5	オーストラリア	125,098	4.2
6	アメリカ	111,695	3.8
7	福岡県	77,171	2.6
8	鹿児島県	76,675	2.6
9	エクアドル	56,052	1.9
10	ニュージーランド*	55,749	1.9
11	長崎県	53,880	1.8
12	和歌山県	53,640	1.8
13	メキシコ	49,313	1.7
14	その他外国	48,311	1.6
15	宮崎県	35,885	1.2
16	佐賀県	29,562	1.0
17	奈良県	26,791	0.9
18	愛媛県	22,956	0.8
19	大分県	13,747	0.5
20	南アフリカ	13,238	0.4
	その他	84,533	2.9

## I-6 青果部委託、買付別取扱高

種類	項目	上段:数量(トン) 下段:金額(千円)												
		1月	2月	3月	4月	5月	6月	7月	8月	9月	10月	11月	12月	合計
野菜	委託	1,584	1,768	2,398	2,327	2,090	1,267	1,036	1,001	891	871	989	1,597	17,821
	買付	651,604	661,053	699,175	604,856	423,878	318,551	287,120	302,510	318,058	298,936	353,852	453,681	5,373,273
果実	委託	83	77	26	43	74	77	253	221	89	53	43	67	1,107
	買付	56,562	42,870	24,709	34,645	40,254	76,652	353,503	167,001	53,478	27,655	18,186	35,530	931,045
合計	委託	1,667	1,845	2,424	2,370	2,165	1,345	1,290	1,223	980	924	1,032	1,664	18,929
	買付	708,166	703,922	723,883	639,500	464,132	395,203	640,623	469,511	371,537	326,591	372,037	489,211	6,304,317
		1,724	1,338	1,132	1,167	1,499	1,782	1,999	2,065	1,981	2,034	2,014	2,130	20,866
		518,080	396,828	347,459	342,782	374,398	440,718	484,769	590,076	591,375	591,038	542,542	528,706	5,748,769

## I-7 青果部買受人別取扱高

買受人	上段:数量(トン) 下段:金額(千円)												
	1月	2月	3月	4月	5月	6月	7月	8月	9月	10月	11月	12月	合計
仲卸業者	2,225	1,961	2,255	2,260	2,312	1,998	2,084	2,083	1,885	1,840	2,030	2,368	25,300
	793,954	675,004	665,627	637,032	546,435	535,730	704,588	702,240	652,042	598,130	615,062	636,773	7,762,618
売買参加者	1,150	1,207	1,270	1,262	1,349	1,117	1,197	1,154	1,039	1,084	1,025	1,514	14,368
	427,263	422,226	401,391	343,053	269,830	294,184	423,109	354,202	309,417	318,871	306,127	420,824	4,290,497



## I-8 花きの年間概況

令和7年は、切花の取扱数量は前年比95%、取扱金額は前年比97%と前年を下回ったが、平均単価は前年比102%と前年を上回る結果となった。  
鉢物の取扱数量は前年比96%、取扱金額は前年比95%と前年を下回ったが、平均単価は前年比100%と前年同等の結果となった。  
切花、鉢物を含めた総取扱金額は前年比97%となった。

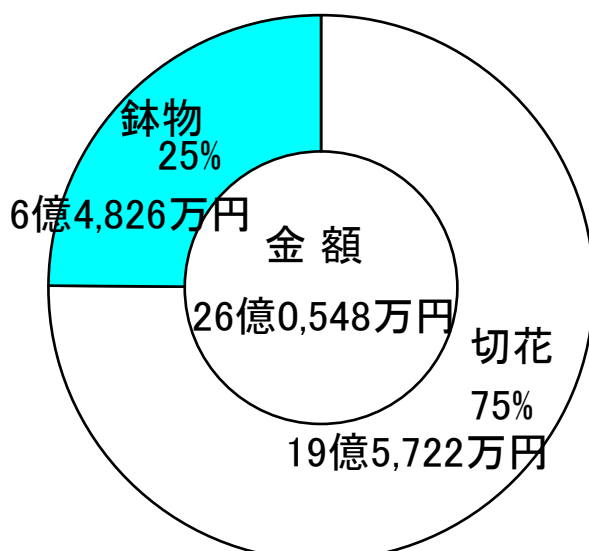
(切花)

県内産切花の、取扱数量は前年比92%と下回ったが、取扱金額は前年比104%、平均単価は前年比113%と前年を上回る結果となった。  
県外産切花の、取扱数量は前年比97%、取扱金額は前年比99%、平均単価は前年比96%といずれも前年を下回る結果となった。

(鉢物)

県内産鉢物の、取扱数量は前年比91%、取扱金額は前年比97%といずれも前年を下回ったが、平均単価は前年比106%と前年を上回る結果となった。  
県外産鉢物の、取扱数量は前年比98%、取扱金額が前年比94%、平均単価は前年比97%といずれも前年を下回る結果となった。

花き部	取扱金額	26億0,548万円 (前年比97%)
	取扱数量	2,105万3千本 (前年比 95%)
切花	取扱金額	19億5,722万円 (前年比97%)
	平均単価	93円/本 (前年比102%)
	取扱数量	99万93千鉢 (前年比 96%)
鉢物	取扱金額	6億4,826万円 (前年比 95%)
	平均単価	653円/鉢 (前年比100%)



## I-9 花きの月別1日当たり取扱高

数量:本、鉢、金額:円、単価:円/本、鉢

月	切 花				鉢 物				総 計	
	開市日数	数量	金額	単価	開市日数	数量	金額	単価	開市日数	金額
1月	12	122,585	13,121,382	107	8	9,793	5,632,124	575	16	12,657,099
2月	12	146,697	14,556,673	99	8	10,745	5,715,790	532	16	13,775,400
3月	13	185,736	15,310,362	82	8	11,132	6,897,459	620	17	14,953,787
4月	13	137,964	9,966,666	72	9	12,100	7,937,459	656	18	11,166,877
5月	13	144,075	11,567,580	80	9	12,265	8,706,879	710	17	13,455,321
6月	13	114,775	9,728,504	85	8	7,919	5,689,535	718	17	10,116,873
7月	13	101,554	10,029,083	99	9	7,278	5,040,197	693	18	9,763,326
8月	13	131,194	11,348,771	87	9	4,821	3,554,965	737	17	10,560,512
9月	12	131,591	14,366,989	109	8	9,009	5,810,900	645	17	12,875,945
10月	14	104,956	11,277,299	107	9	6,980	4,934,188	707	18	11,238,327
11月	12	110,961	12,346,867	111	8	12,137	7,647,571	630	16	13,083,936
12月	19	149,593	13,856,465	93	9	12,908	8,616,342	668	22	15,491,814
平均	13	132,406	12,309,563	93	9	9,736	6,355,464	653	17	12,466,401

## I-10 花き部種類別品目別順位

### 切花数量

順位	品目	数量 (千本)	割合 (%)
1	小ギク	2,594	12.3
2	スプレーギク	2,420	11.5
3	大ギク	2,028	9.6
4	デンファレ	1,121	5.3
5	バラ	1,023	4.9
6	スタンダードカーネーション	941	4.5
7	ガーベラ	820	3.9
8	スプレーカーネーション	750	3.6
9	ドラセナ	739	3.5
10	トルコキキョウ	676	3.2
11	その他切葉	602	2.9
12	オリエントユリ	572	2.7
13	その他切枝	565	2.7
14	ソリダコ	498	2.4
15	ヒマワリ	440	2.1
	その他	5,265	25.0
	合計	21,053	100.0

### 切花金額

順位	品目	金額 (千円)	割合 (%)
1	オリエントユリ	184,867	9.4
2	スプレーギク	167,280	8.5
3	バラ	141,430	7.2
4	大ギク	137,789	7.0
5	トルコキキョウ	134,748	6.9
6	その他切枝	104,844	5.4
7	デンファレ	84,550	4.3
8	スタンダードカーネーション	81,122	4.1
9	小ギク	71,314	3.6
10	スプレーカーネーション	64,146	3.3
11	ガーベラ	54,011	2.8
12	カスミソウ	44,531	2.3
13	その他宿根草(多年草)類	41,917	2.1
14	その他切葉	40,385	2.1
15	アルストロメリア	38,955	2.0
	その他	565,332	28.9
	合計	1,957,221	100.0

### 鉢物数量

順位	品目	数量 (千鉢)	割合 (%)
1	花壇苗	180	18.1
2	その他観葉植物類	138	13.9
3	その他鉢花	137	13.8
4	コチョウラン	52	5.3
5	その他サボテン・多肉植物	49	4.9
6	ポインセチア	44	4.5
7	その他花木類	42	4.2
8	バラ	35	3.6
9	野菜・果樹苗	32	3.2
10	ハイドラングシア	26	2.7
	その他	258	26.0
	合計	993	100.0

### 鉢物金額

順位	品目	金額 (千円)	割合 (%)
1	コチョウラン	214,792	33.1
2	その他観葉植物類	92,435	14.3
3	その他鉢花	46,596	7.2
4	ハイドラングシア	29,157	4.5
5	ポインセチア	25,502	3.9
6	その他花木類	23,032	3.6
7	花壇苗	18,665	2.9
8	アンズリウム	16,746	2.6
9	ドラセナ	15,652	2.4
10	バラ	14,957	2.3
	その他	150,724	23.3
	合計	648,257	100.0

## I-11 花き部種類別産地別順位

### 切花数量

順位	産地	数量 (千本)	割合 (%)
1	沖縄県	8,041	38.2
2	東京都	3,446	16.4
3	大阪府	3,096	14.7
4	外国	1,656	7.9
5	愛知県	1,285	6.1
6	福岡県	931	4.4
7	鹿児島県	638	3.0
8	熊本県	589	2.8
9	千葉県	475	2.3
10	宮崎県	254	1.2
11	岡山県	114	0.5
12	茨城県	106	0.5
13	長崎県	104	0.5
14	神奈川県	93	0.4
15	福島県	89	0.4
	その他	136	0.6
	合計	21,053	100.0

### 切花金額

順位	産地	金額 (千円)	割合 (%)
1	東京都	457,921	23.4
2	沖縄県	415,243	21.2
3	大阪府	374,997	19.2
4	愛知県	167,139	8.5
5	外国	164,281	8.4
6	福岡県	121,081	6.2
7	鹿児島県	67,728	3.5
8	熊本県	53,293	2.7
9	千葉県	32,835	1.7
10	宮崎県	28,945	1.5
11	岡山県	15,000	0.8
12	茨城県	12,287	0.6
13	長崎県	9,707	0.5
14	福島県	8,952	0.5
15	高知県	7,018	0.4
	その他	20,795	1.1
	合計	1,957,221	100.0

### 鉢物数量

順位	産地	数量 (千鉢)	割合 (%)
1	東京都	450	45.3
2	沖縄県	270	27.1
3	大阪府	243	24.5
4	鹿児島県	18	1.8
5	香川県	12	1.2
6	宮崎県	1	0.1
7	福岡県	0	0.0
8	広島県	0	0.0
	合計	993	100.0

### 鉢物金額

順位	産地	金額 (千円)	割合 (%)
1	沖縄県	247,468	38.2
2	東京都	230,008	35.5
3	大阪府	125,156	19.3
4	鹿児島県	36,783	5.7
5	香川県	4,392	0.7
6	宮崎県	3,216	0.5
7	福岡県	830	0.1
8	広島県	405	0.1
	合計	648,257	100.0

## I-12 花き部委託、買付別取扱高

上段:数量(千本・千鉢) 下段:金額(千円)

種類	項目	1月	2月	3月	4月	5月	6月	7月	8月	9月	10月	11月	12月	合計
切花	委託	1,027	1,251	1,804	1,353	1,277	933	719	967	763	749	754	2,064	13,662
	買付	90,932	101,104	124,426	83,236	85,757	63,859	57,727	65,368	61,911	62,018	61,651	157,991	1,015,981
	合計	444	510	611	440	596	559	601	739	816	720	577	778	7,391
鉢物	委託	66,524	73,576	74,608	46,330	64,622	62,612	72,651	82,166	110,493	95,864	86,511	105,281	941,239
	買付	24	27	38	40	40	22	21	17	19	14	19	18	299
	合計	21,709	19,895	32,451	32,724	28,060	20,714	24,999	19,464	23,118	23,220	23,391	22,093	291,837
合計	委託	54	59	51	69	71	41	45	26	53	49	78	98	694
	買付	23,348	25,831	22,728	38,713	50,302	24,803	20,363	12,531	23,369	21,188	37,789	55,454	356,420
	合計	1,051	1,278	1,841	1,393	1,317	956	740	984	782	763	773	2,082	13,961
合計	委託	112,641	120,999	156,878	115,960	113,816	84,573	82,726	84,832	85,029	85,238	85,042	180,084	1,307,819
	買付	498	568	662	509	667	600	646	765	869	769	655	876	8,085
	合計	89,872	99,407	97,337	85,043	114,924	87,414	93,014	94,697	133,862	117,052	124,301	160,736	1,297,659

## I-13 花き部買受人別取扱高

金額(千円)

買受人	1月	2月	3月	4月	5月	6月	7月	8月	9月	10月	11月	12月	合計
仲卸業者	39,425	45,042	50,772	41,175	46,160	35,811	35,105	39,427	48,405	41,971	41,879	75,560	540,732
売買参加者	137,326	147,785	171,077	134,616	154,489	116,467	120,863	116,920	146,465	137,604	141,493	218,711	1,743,816

