

平成31年
(令和元年)

市場年報



沖縄県中央卸売市場

まえがき

この年報は、沖縄県中央卸売市場条例第60条第3項による平成31年1月から令和元年12月までの青果部、花き部の卸売業者の報告に基づき編集したものです。

これにより、年間の卸売市場の動態を明らかにし、市場流通行政の基礎資料とするとともに、広く生産者や出荷団体、流通業界及び消費者の参考に資するため市場情報提供の一環として刊行致しました。

近年、生鮮物流通の多様化が進み、それに伴って卸売市場の機能強化、効率化が求められています。

当市場においても市場利用者のニーズに対応しながら、これからも沖縄県の野菜、果実、花きの流通拠点として機能充実に努めてまいります。

今後とも、生産者や出荷団体、流通業界をはじめ関係各位の一層の御支援、御協力を御願い申し上げます。

なお、年報編集にあたり、御協力頂きました関係各位に深く感謝の意を表するとともに、ご利用者各位の本書に対する御指導、御提言をお願いいたします。

令和2年3月

沖縄県中央卸売市場
場長 宮里 太

凡例

この年報は、沖縄県中央卸売市場において、平成31年、令和元年中に取引された青果部及び花き部に関し、卸売業者が沖縄県中央卸売市場条例等の定めるところにより提出した各種報告書に基づいて作成したものである。

1 期間

平成31年1月1日から令和元年12月31日までの期間で、その開市日数は、青果部が256日、花き部が209日である。

2 単位

原則として、数量は青果部がkg、花き部が本又は鉢、金額は円とし、単位未満の数値は四捨五入の方法により整理した。

なお、平均単価は青果部が円/kg、花き部が円/本又は円/鉢とした。

3 産地

原則として、その産地又は加工地の属する都道府県及び外国別としたが、一部産地不明等により、その出荷地の属する都道府県及び外国をもって表示されたものがある。

4 記号

○ 単位に満たないもの

－A 負の数値

※なお、一部の数量、金額で負の数値があるが、これは電算処理上、事後に修正を加えたためである。

目次

1 市場の概要	1
2 施設の概要	2
3 市場の沿革	4
4 市場の役割と構成等	7
5 市場関係業者・団体一覧	9
6 月毎の平均気温、雨量、日照時間	12
I 総括	
1 平成31年(令和元年)沖縄県中央卸売市場取扱高	13
2 青果の年間概況	14
3 青果の月別1日当たり取扱高	15
4 青果部種類別品目順位	16
5 青果部種類別産地別順位	17
6 青果部委託、買付別取扱高	18
7 青果部買受人別取扱高	18
8 花きの年間概況	19
9 花きの月別1日当たり取扱高	20
10 花き部種類別品目順位	21
11 花き部種類別産地別順位	22
12 花き部委託、買付別取扱高	23
13 花き部買受人別取扱高	23
II 青果部	
1 年間取扱高の推移	24
2 月別取扱数量及び平均単価の推移	25
3 月別1日取扱数量及び金額の推移	25
4 野菜の品目別取扱数量及び単価の推移	26
5 果実の品目別取扱数量及び単価の推移	30
6 種類別県内・県外・外国産別取扱数量及び金額(月別)	34
7 種類別県内・県外産別取扱数量及び金額の推移	35
8 野菜の品目別品名別取扱数量及び金額(月別)	36
9 野菜の産地別取扱数量及び金額(月別)	48
10 野菜の品目別産地別取扱数量及び金額(月別)	51

11 果実の品目別品名別取扱数量及び金額(月別)	83
12 果実の産地別取扱数量及び金額(月別)	93
13 果実の品目別産地別取扱数量及び金額(月別)	96
14 県内・県外産地別取扱数量及び金額(月別)	109
15 種類別県内産シェア(月別)	109
16 県内産種類別品目順位	110
17 県内野菜の品目別品名別取扱数量及び金額(月別)	111
18 県内野菜の産地別取扱数量及び金額(月別)	120
19 県内野菜の品目別産地別取扱数量及び金額(月別)	121
20 県内果実の品目別品名別取扱数量及び金額(月別)	152
21 県内果実の産地別取扱数量及び金額(月別)	156
22 県内果実の品目別産地別取扱数量及び金額(月別)	157

Ⅲ 花き部

1 年間取扱高の推移	167
2 月別取扱数量及び平均単価の推移	168
3 月別1日取扱数量及び金額の推移	168
4 切花の品目別取扱数量及び単価の推移	169
5 鉢物の品目別取扱数量及び単価の推移	173
6 種類別県内・県外・外国産別取扱数量及び金額(月別)	177
7 種類別県内・県外産別取扱数量及び金額の推移	178
8 切花の品目別取扱数量及び金額(月別)	179
9 切花の産地別取扱数量及び金額(月別)	184
10 切花の品目別産地別取扱数量及び金額(月別)	186
11 鉢物の品目別取扱数量及び金額(月別)	206
12 鉢物の産地別取扱数量及び金額(月別)	212
13 鉢物の品目別産地別取扱数量及び金額(月別)	213
14 県内・県外産地別取扱数量及び金額(月別)	224
15 種類別県内産シェア(月別)	224
16 県内産種類別品目順位	225
17 県内切花の品目別取扱数量及び金額(月別)	226
18 県内切花の産地別取扱数量及び金額(月別)	231
19 県内切花の品目別産地別取扱数量及び金額(月別)	233
20 県内鉢物の品目別取扱数量及び金額(月別)	247
21 県内鉢物の産地別取扱数量及び金額(月別)	252
22 県内鉢物の品目別産地別取扱数量及び金額(月別)	254

1 市場の概要

- 1) 名 称 沖縄県中央卸売市場
- 2) 開 設 者 沖縄県
- 3) 所 在 地 沖縄県浦添市伊奈武瀬1-11-1
- 4) 開 設 認 可 昭和59年3月28日
- 5) 業 務 開 始 青果部 昭和59年4月17日
花き部 平成9年9月22日
- 6) 開 設 区 域 沖縄県全域
- 7) 取 扱 品 目 青果部 野菜、果実及びこれらの加工品並びに規則
で定めるその他食料品
花き部 花き
- 8) せり開始時刻 青果部 午前6時
花き部 切花 午後4時
鉢物 午前10時

9) 位 置 図



2 施設の概要

1) 事業費内訳

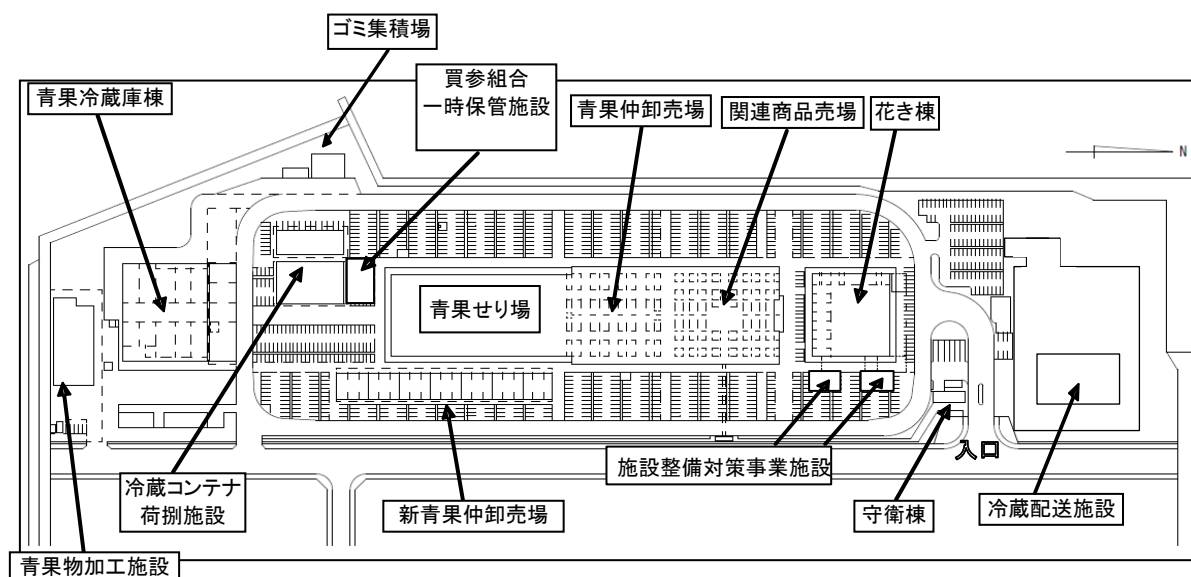
年 度	事 業	事業費
S55年度	用地取得	2,074,280千円
S56～58年度	中央卸売市場整備(青果)	4,804,811千円
H5年度	新仲卸棟・荷捌施設整備	645,346千円
H7～H8年度	中央卸売市場整備(花卉)	1,183,360千円
H17年度	沖縄型低温管理施設モデル事業	44,483千円
H17～H18年度	青果部冷蔵庫棟改良	246,275千円
H24～H25年度	低温管理施設整備(青果)	46,168千円
H25～H27年度	冷蔵配送センター整備(青果)	605,316千円
H27～H28年度	卸売市場施設整備対策事業	73,600千円
総事業費		9,723,639千円

※実施設計等含む

2) 敷地面積内訳

所在地	敷地面積
那覇市	33,645m ²
浦添市	78,659m ²
合 計	112,304m ²

3) 市場全体配置図



主要施設

開設者整備

		6,768m²
青果棟	内 卸売場	5,614m ²
	内 低温管理施設	1,095m ²
		13,947m²
中央棟	内 仲卸売場	492m ²
	内 関連商品売場	4,318m ²
	内 倉庫施設	1,230m ²
	内 加工施設	1,230m ²
	内 業者事務施設	2,953m ²
	内 管理事務施設	1,798m ²
		2,749m²
新仲卸売場棟	内 仲卸売場	2,745m ²
冷蔵コンテナ荷捌施設棟		640m²
		3,242m²
青果冷蔵庫棟	内 冷蔵庫	1,986m ²
		2,356m²
冷蔵配送センター	内 冷蔵庫	825m ²
	内 加工施設	677m ²
	内 業者事務施設	186m ²
		3,694m²
花き棟	内 卸売場	1,517m ²
	内 低温管理施設	98m ²
	内 仲卸売場	640m ²
	内 買荷保管・積込施設	146m ²
	内 施設整備対策事業施設	525m ²
その他建物		806m²
駐車場施設		30,491m²
	駐車可能台数	1,031台

※面積は、「延べ床面積」での計上

関係事業者整備

		1,691m²
青果物加工施設	内 青果物加工場	1,323m ²
青果棟 低温管理施設		402m²
通い容器洗浄棟		120m²
冷蔵庫前荷捌施設		992m²
荷捌場雨よけ施設		1,097m²
買参組合一時保管施設		655m²
簡易荷捌施設(花き)		965m²
		307m²
駐車場施設	駐車可能台数	13台

※面積は、「延べ床面積」での計上

3 市場の沿革

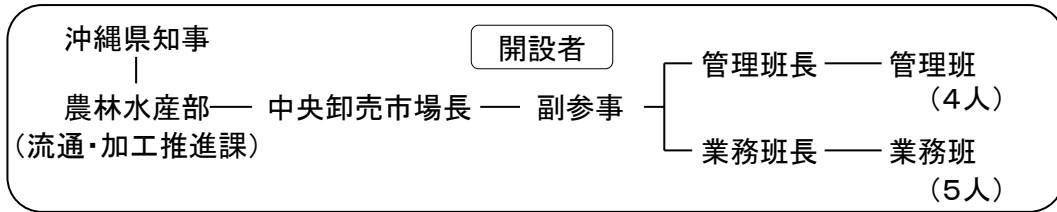
昭和43年～47年	卸売市場の設置等、流通機構整備に対する陳情(市町村、農協、経済連、南部振興会、雑貨商組合等から20件)
昭和48年	3月27日 沖縄県卸売市場審議会発足 3月28日 沖縄県中央卸売市場整備方針の決定 6月9日 沖縄県卸売市場整備計画の策定公表
昭和51年	2月27日 国に対し、沖縄県中央卸売市場整備計画を提出 4月7日 国の第2次中央卸売市場整備計画が策定公表され、沖縄県中央卸売市場整備計画は同計画に編入
昭和55年	3月29日 沖縄県中央卸売市場運営協議会設置条例の公布 4月1日 中央卸売市場建設のための専任機関(本庁機関)として中央卸売市場建設室を設置
昭和56年	3月20日 中央卸売市場用地を那覇市及び浦添市から取得
昭和57年	9月10日 沖縄県中央卸売市場建設工事起工式
昭和58年	8月8日 卸売業者となる沖縄協同青果株式会社の設立 12月22日 沖縄県中央卸売市場関連事業者組合の設立 12月24日 沖縄県青果仲卸事業協同組合の設立
昭和59年	1月12日 沖縄県中央卸売市場売買参加者協同組合の設立 2月24日 沖縄県中央卸売市場精算株式会社の設立 3月20日 中央卸売市場建設工事竣工 3月28日 沖縄県中央卸売市場の開設認可 3月31日 沖縄県中央卸売市場条例及び同条例施行規則の公布、施行 開場式典、祝賀会 4月10日 沖縄県中央卸売市場協会の設立 4月17日 農林水産大臣から卸売業務(青果部)の許可、業務開始 5月11日 沖縄県中央卸売市場開設記念フェア(～13日まで) 10月1日 中央卸売市場への県産出荷野菜を対象とした重要野菜価格安定対策事業(県単独事業)発足
昭和60年	5月11日 沖縄県中央卸売市場開設1周年記念式典 9月21日 沖縄協同青果(株)低温管理施設完成(40坪) 10月17日 野菜の生産・流通を考える会(17日会)発足
昭和61年	5月16日 那覇市が国の野菜指定消費地域に指定され、沖縄県中央卸売市場が指定野菜価格安定対策事業(国庫事業)の対象市場となる
昭和62年	1月4日 沖縄県中央卸売市場キャンペーン全島縦断駅伝大会 6月11日 沖縄協同青果(株)低温管理施設完成(80坪) 12月10日 沖縄協同青果(株)荷捌場完成(111坪)

昭和63年	3月31日	沖縄協同青果(株)低温管理施設完成(40坪) 取扱高100億円突破(昭和62年度)
	7月23日	沖縄協同青果(株)増設荷捌場完成(189坪)
	9月20日	沖縄県中央卸売市場への路線バス運行開始
平成元年	6月24日	沖縄県中央卸売市場開設5周年記念事業
平成3年	5月1日	国の第5次中央卸売市場整備計画に沖縄県中央卸売市場の取扱品目の変更(花きの追加)
平成4年	3月31日	取扱高150億円突破(平成3年度)
平成6年	5月31日	仲卸売場、卸業者荷捌場増築工事竣工
	7月19日	沖縄県中央卸売市場開設10周年記念式典
平成8年	3月18日	花き部新築工事起工
	6月18日	沖縄県中央卸売市場運営協議会開催(花き部の開設に係る審議)
平成9年	2月14日	花き部新築工事竣工
	3月28日	沖縄県卸売市場整備計画の策定(国の第6次中央卸売市場整備計画関連)
	7月15日	沖縄県中央卸売市場事業計画の変更認可(取扱品目に花きを追加)
	7月29日	沖縄県中央卸売市場条例の一部を改正する条例の公布(花き部の開設に係る関係条文の改正)
	9月18日	花き部開場式典
	9月19日	沖縄県中央卸売市場条例の一部を改正する条例の公布
	9月22日	農林水産大臣から花き部の開設認可及び卸売業務の許可、花き部業務開始
平成11年	4月1日	場内廃棄物の分別収集・資源化処分開始
平成12年	3月31日	沖縄県中央卸売市場条例の一部を改正する条例及び同条例施行規則の一部を改正する規則の公布(売買取引の変更にかかる法改正に伴う改正)
平成13年	3月31日	青果物取扱高9万トン突破(平成12年度)
平成15年	3月31日	沖縄県中央卸売市場条例施行規則の一部を改正する規則の公布(施設使用料の軽減措置期限の延長に伴う改正)
		国の第8次中央卸売市場整備計画の策定(施設の改良等)
平成17年	3月31日	沖縄県中央卸売市場条例及び同条例施行規則の一部を改正する条例・規則の公布(品質管理の高度化,商物一致規制の緩和,買付集荷の自由化,業務内容の多角化等)
平成18年	2月27日	青果部冷蔵庫棟冷凍機改良工事(冷凍機4基更新)
	3月31日	沖縄型低温管理施設(青果部せり場内)竣工
	11月11日	(有)グリーンフィールド加工施設 落成式
平成19年	2月28日	青果部冷蔵庫棟冷凍機改良工事(冷凍機2基更新)

平成20年	7月20日「中央卸売市場まつり2008」開催(5,559名来場)
	12月26日 沖縄県中央卸売市場条例の一部を改正する条例及び同条例施行規則の一部を改正する規則の公布(委託手数料の弾力化にかかる法改正に伴う改正)
平成21年	7月19日「中央卸売市場まつり2009」開催(7,044名来場)
	8月14日 新型インフルエンザ発生に伴う事業継続計画(BCP)の策定
平成22年	2月17日 買参組合一時保管施設落成式
	7月18日「中央卸売市場まつり2010」開催(8,129名来場)
平成23年	3月31日 国の第9次中央卸売市場整備計画の策定
	7月24日「中央卸売市場まつり2011」開催(8,116名来場)
平成24年	7月22日「中央卸売市場まつり2012」開催(8,040名来場)
平成25年	4月1日 沖縄県中央卸売市場条例及び同条例施行規則の一部を改正する条例・規則の施行(事務手続きの簡素化等)
	7月14日「中央卸売市場まつり2013」開催(9,757名来場)
	8月27日 低温管理施設(青果部せり場内)竣工
平成26年	7月20日「中央卸売市場まつり2014」開催(7,200名来場)
平成27年	7月19日「中央卸売市場まつり2015」開催(6,000名来場)
	12月3日 冷蔵配送センター施設竣工
平成28年	3月 沖縄県中央卸売市場修繕計画の策定
平成29年	2月 国の第10次中央卸売市場整備計画を受け、沖縄県卸売市場整備計画策定
	3月30日 卸売市場施設整備対策事業施設(花き)
	7月29日 中央卸売市場開放デー(青果)
平成30年	3月 沖縄県中央卸売市場経営展望の策定
	8月4日 中央卸売市場開放デー(青果)
令和元年	8月3日 中央卸売市場開放デー(青果)

4 組織及び市場の役割・構成等

1) 組織



2) 市場の役割・構成

(1) 役割

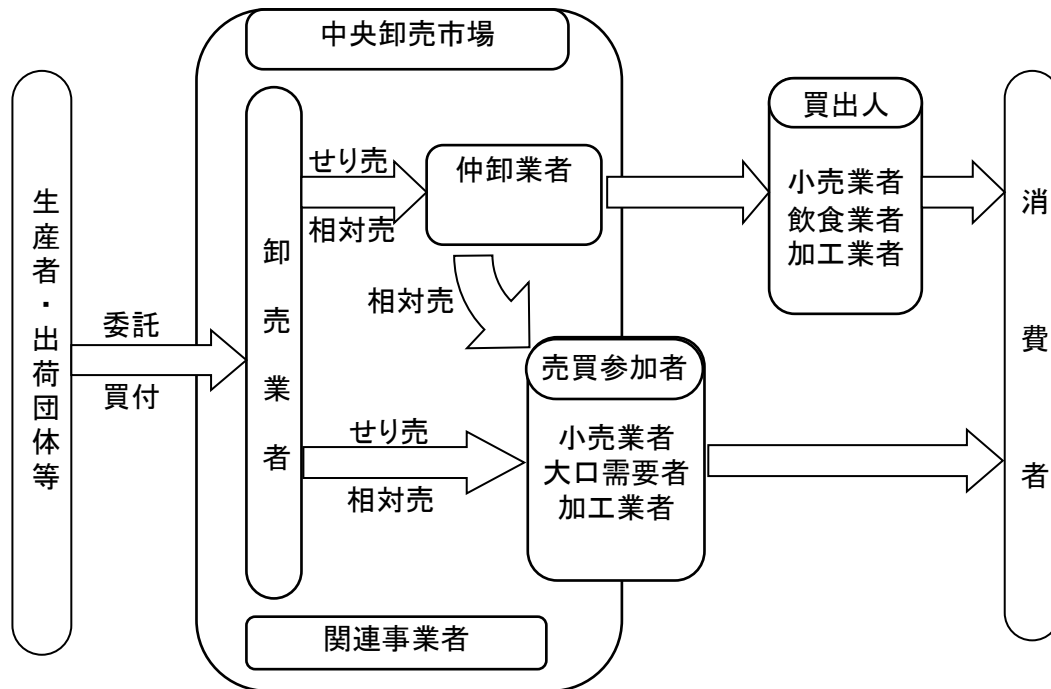
市場は次の機能によって、新鮮で豊富な青果物、花き等を安定的に消費者へ提供します。

- ア 集荷機能(多種多様な品目の豊富な品揃え)
- イ 分荷機能(多数の小売業者等への迅速な分配)
- ウ 価格形成機能(需給を反映した迅速かつ公正な価格形成)
- エ 決済機能(販売代金の迅速、確実な決済)
- オ 情報機能(青果及び花卉の需給に関わる情報の収集・伝達)
- カ その他食品衛生検査(安全な青果物を供給するための検査)

(2) 構成

- ア 開設者 農林水産大臣の許可を受けて、生鮮食料品等の取引の適正化とその生産及び流通の円滑化を図り、県民の生活の安定に資するため、市場施設の整備、関係業者の指導監督及び市場の管理運営を行う者(当市場では沖縄県)
- イ 卸売業者 農林水産大臣の許可を受けて、出荷者から販売の委託を受け、又は買い付けた生鮮食料品等を市場内卸売場において、仲卸業者及び売買参加者に卸売をする者
- ウ 仲卸業者 開設者の許可を受けて、市場内の店舗において、卸売業者から卸売を受けた生鮮食料品等を仕分け又は調整して、小売業者等に販売する者
- エ 売買参加者 開設者の承認を受けて、卸売業者の行う卸売に参加して、生鮮食料品等を買受けることができる小売業者等
- オ 関連事業者 開設者の許可を受けて、市場において卸売業者の取扱品目以外の食料品販売等市場機能の充実に資する業務を行う者及び飲食店等市場の利用者に便益を提供する業務を行う者
- カ 買出人 市場内において仲卸業者から販売を受ける小売業者及び飲食業者

3) 市場流通のしくみ



5 市場関係業者・団体一覧（令和2年1月1日現在）

1) 卸売業者

部別	名 称	代表者名	組織体制	資本金 又は 出資金	電話番号 FAX番号
青果	沖縄協同青果株式会社	山城 隆則	役員11人 職員57人 (セリ人43人)	2億円	098-865-2000 098-862-1185
花き	株式会社沖縄県花卉卸売市場	兼島 學	役員8人 職員15人 (セリ人7人)	6,450 万円	098-869-6161 098-869-6262
	沖縄県くみあい生花株式会社	比嘉 隆	役員7人 職員20人 (セリ人16人)	4,000 万円	098-866-9887 098-866-9883

2) 仲卸業者

部別	許可番号	名 称	代表者名	電話番号 FAX番号
青果	13	株式会社マルアオ	與那嶺 徹	098-865-2023 098-869-2325
	14	株式会社徳平商店	渡久平 和子	098-865-2038 098-863-1329
	16	株式会社古堅青果	古堅 宗章	098-865-2032 098-862-2225
	17	合資会社二葉青果	比嘉 靖	098-865-2034 098-862-5006
	19	株式会社オリオン商事	大城 雄志	098-865-2020 098-865-2022
	20	有限会社光生青果	比嘉 昌平	098-865-2052 098-865-2053
	21	株式会社ゆたか青果	長濱 一好	098-865-2055 098-862-7894
	22	有限会社丸吉青果	新垣 政雄	098-867-2079 098-865-2028
	24	有限会社西銘青果店	西銘 亘和	098-865-2061 098-865-2096
	27	株式会社農協直販	城間 政広	098-860-2010 098-860-2008
	28	有限会社平田青果店	平田 嗣幸	098-865-2036 098-865-2037
	30	有限会社松田青果店	松田 義弘	098-865-2077 098-866-8826
	31	合資会社富士物産	仲田 満男	098-865-2025 098-865-2027
	34	有限会社山元商店	渡久平 元信	098-869-2373 098-869-2378

部別	許可番号	名 称	代表者名	電話番号 FAX番号
花き	1	有限会社沖縄第一花卉	丸山 一三	098-862-8780 098-869-6387
	2	有限会社花の二葉屋	谷口 正敏	098-865-2119 098-865-2102
	3	沖縄花卸販売有限会社	佐久本 敦志	098-861-0980 098-860-8195
	5	株式会社りゅう花	久貝 浩希	098-864-1234 098-869-3539
	6	有限会社花遊	具志堅 千恵子	098-866-5325 098-866-5341

3) 売買参加者

青果部	64業者
花き部	145業者

4) 関連事業者(26業者)

許可 番号	業 種	名 称	代表者名	電話番号
2	金融業	株式会社沖縄銀行	玉城 義昭	098-861-2301
21	こんにやく卸売業	株式会社まえさと	前里 雅也	098-865-2100
22	乾物卸売業	株式会社名嘉食品	名嘉 栄人	098-865-2101
34	もやし卸売業	沖縄もやし販売	渡慶次 薫	098-865-2188
35	花き園芸用品卸売業	二葉屋株式会社	谷口 正敏	098-865-2119
45	焼いも卸売業	有限会社具志堅商店	具志堅 仁福	098-865-2177
51	精算代払業	沖縄県中央卸売市場 精算株式会社	山城 隆則	098-865-2163
66	穀類卸売業	有限会社市場米穀	金城 睦敏	098-865-2081
79	鶏卵卸売業	有限会社三幸鶏卵	城間 次男	098-934-0035
80	花き園芸用品	沖縄県フロリスト協同組合	安里 靖	098-869-5069
81	花き園芸用品	沖縄県生花商協同組合	儀間 真作	098-866-9866
83	荷物管理・運送	株式会社マルオキ物流	山城 隆則	098-860-7521
87	包装資材卸売業	有限会社 ケイ・エムパッケージ	島袋 一夫	098-862-8673
90	農畜水産物の加工、販売 及び紅芋の熟成、販売	有限会社 グリーンフィールド	大城 洋	098-866-9009
97	植物検疫の受検準備及び立会	沖縄植物検疫協会	名嘉 重則	098-868-5579
99	酒類卸売販売	合名会社 崎元酒造所	崎元 初	098-941-5591
100	食品機械製造販売及び 穀類、加工、その他	アールピーエス株式会社	大村 修二	098-868-9601

許可番号	業種	名称	代表者名	電話番号
101	酒類卸売販売	入波平酒造株式会社	入波平 信勇	090-3792-0867
102	冷凍食品類の販売及び 畜肉・水産・農産物の加工販売	サンキョー食品株式会社	与那嶺 浩昌	098-866-1577
103	中華食材製造及び販売	株式会社 柳園	長谷川 直規	
105	もやし卸売業	みどりもやし	松永 初枝	098-865-2118
107	米粉・餡子等の食料品、食料原 材料及び清涼飲料水の販売	株式会社 ブルードラゴン	小室 嘉弘	098-869-5228
108	包装資材と省力機器の販売等	ホリアキ株式会社	堀 隆	098-988-3410
109	麺類の製造及び販売等	与那原そば	島袋 一貴	090-2507-0392
110	食品、菓子等の卸売・小売業	有限会社リブラ商会	渡嘉敷 唯等	098-862-5300
112	各種菓子・惣菜製造販売	琉球T&P合資会社	大城 立治	098-998-0918

第1種 食品17 配送業1 精算代行業1 包装資材2 花き類3 銀行1 その他1

第2種

5)市場関係団体

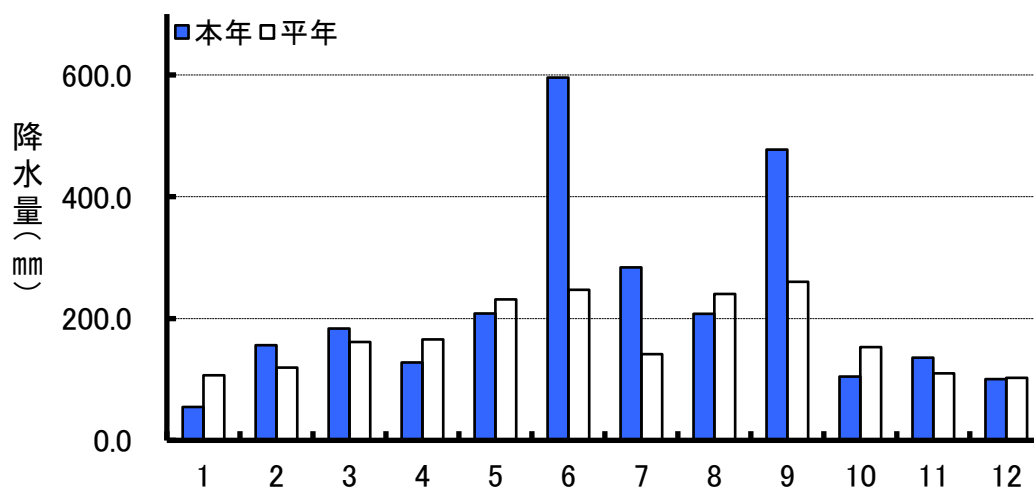
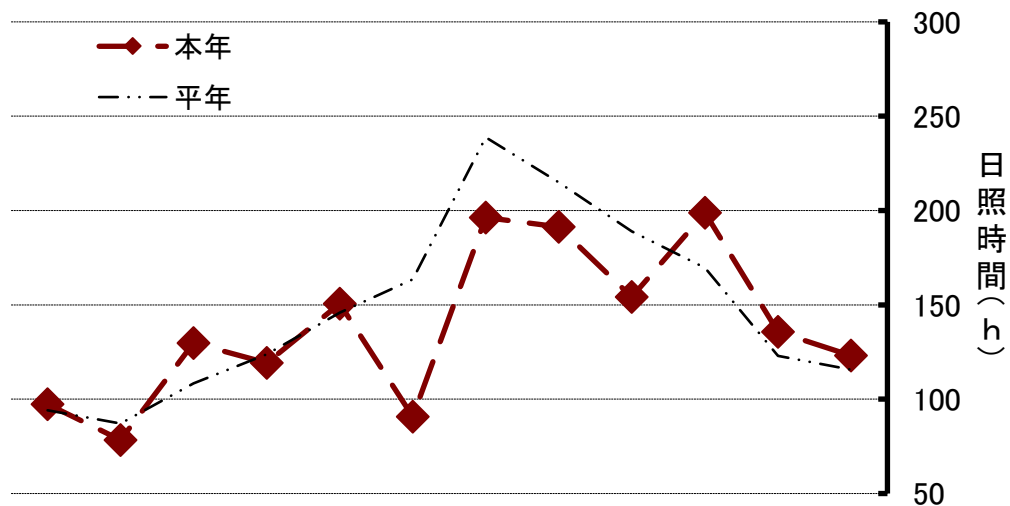
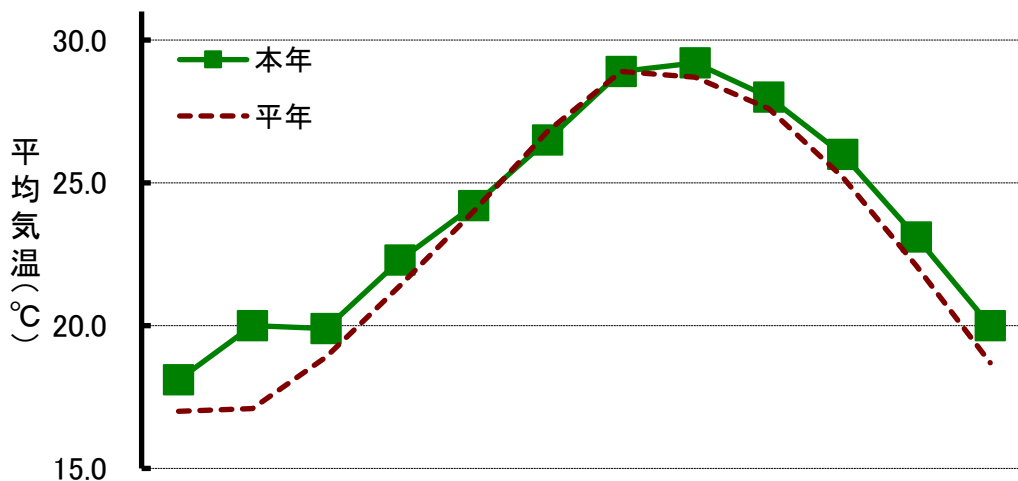
名称	代表者名	組織の概要等	資本金 又は 出資金	電話番号 FAX番号
沖縄県青果卸売	理事長	13社 理事11人	1,300	098-865-2165
協同組合	松田 義弘	監事2人 職員2人	万円	098-862-0067
沖縄県中央卸売市場	理事長	64業者 顧問1人 理事5人	1,280	098-865-2175
売買参加者協同組合	古波倉 正光	監事2人 職員2人	万円	098-863-7295
沖縄県中央卸売市場	組合長	27業者 理事4人		098-865-2145
関連事業者組合	金城 睦敏	監事1人		098-866-6446
沖縄県中央卸売	会長	卸売業者 仲卸業者		098-865-2000
市場協会	山城 隆則	売買参加者 関連事業者		098-862-1185
沖縄県中央卸売市場	会長	卸売業者 仲卸業者		098-866-9887
花き部連絡協議会	比嘉 隆	売買参加者 関連事業者		098-866-9883
沖縄県中央卸売市場	代表者			098-861-0980
花卉仲卸協同組合	佐久本敦志	組合員5人 事務局1人		098-860-8195
沖縄県中央卸売市場	会長	卸売業者 仲卸業者		098-865-2000
冷蔵配送センター運用協議会	山城 隆則	関連事業者		098-862-1185

6)附属機関

名称	組織の概要等
市場運営協議会	市場における業務の運営に関し、必要な事項を調査審議する
市場取引委員会(青果部)	青果部の市場取引において必要な事項を審議する
市場取引委員会(花き部)	花き部の市場取引において必要な事項を審議する

6 月毎の平均気温、雨量、日照時間(那覇2019年)

参考資料: 気象庁
平年値: 1981-2010年



I-1 平成31年(令和元年) 沖縄県中央卸売市場取扱高

		数量	金額	単価	1日当取扱量	
		(前年比)	(前年比)	(前年比)	数量	金額
青果部	野菜	42,935トン (93%)	8,661,362千円 (87%)	202円/kg (94%)	168トン	33,833千円
	果実	9,158トン (99%)	3,247,800千円 (99%)	355円/kg (100%)	36トン	12,687千円
	合計	52,093トン (94%)	11,909,162千円 (90%)	229円/kg (96%)	203トン	46,520千円
花き部	切花	26,516千本 (94%)	1,888,196千円 (97%)	71円/本 (104%)	166千本	11,801千円
	鉢物	1,461千鉢 (93%)	759,981千円 (95%)	520円/鉢 (103%)	14千鉢	7,378千円
	合計		2,648,177千円 (97%)			12,671千円
総計			14,557,339千円 (91%)			

開市日数 青果部 256日
 花き部 209日 (切花 160日 鉢物 103日)

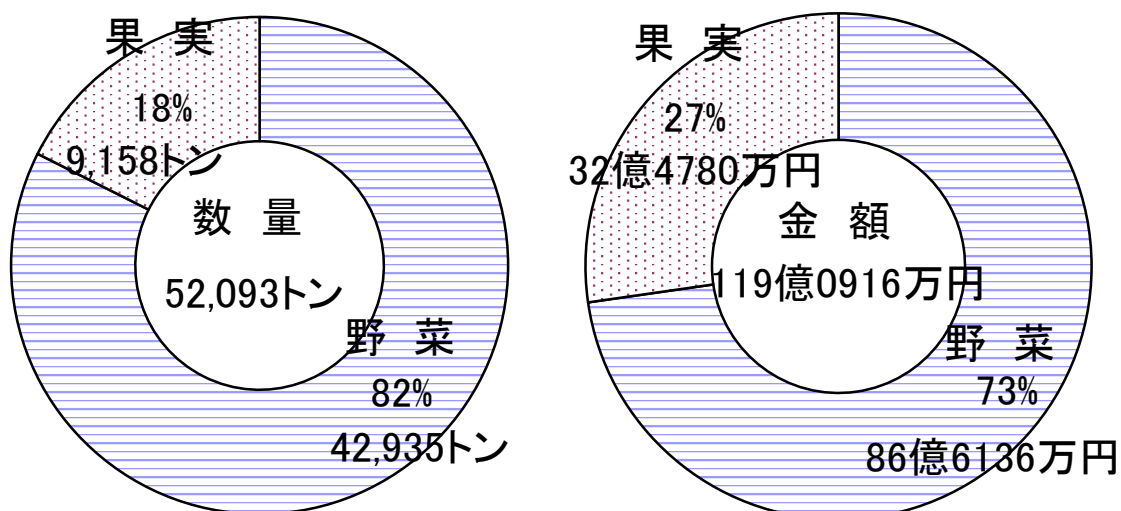
I-2 青果の年間概況

平成31年(令和元年)の青果部においては、取扱数量52,279t(前年比94%)、取扱金額119億2961万円(前年比90%)となった。

野菜については、数量、金額ともに前年より下回った。県内産の数量は前年より減(前年比88%)、県外産は増(前年比103%)、外国産は大幅減(前年比57%)となった。金額は県内産が減(前年比87%)、県外産も減(前年比93%)、外国産は大幅減(前年比56%)であった。

果実については、数量、金額ともに前年とほぼ同様であった。県内産の数量は大幅減(前年比78%)、県外産は大幅増(前年比115%)、外国産はほぼ同様(前年比100%)となった。金額は県内産が減(前年比93%)、県外産は増(前年比106%)、外国産はほぼ同様(前年比99%)となった。

青果部	取扱数量	52,093トン	(前年比 94%)
	取扱金額	119億0916万円	(前年比 90%)
	平均単価	229円/kg	(前年比 96%)
野菜	取扱数量	42,935トン	(前年比 93%)
	取扱金額	86億6136万円	(前年比 87%)
	平均単価	202円/kg	(前年比 94%)
果実	取扱数量	9,158トン	(前年比 99%)
	取扱金額	32億4780万円	(前年比 99%)
	平均単価	355円/kg	(前年比 100%)



I-3 月別1日当たり取扱高

月	開市 日数	野 菜			果 実			総 計		
		数量	金額	単価	数量	金額	単価	数量	金額	単価
1	19	209,191	40,803,946	195	34,367	12,078,073	351	243,557	52,882,019	217
2	20	204,557	34,810,746	170	32,769	11,101,071	339	237,326	45,911,817	193
3	22	192,439	35,436,212	184	27,050	8,854,207	327	219,489	44,290,418	202
4	22	185,297	35,065,557	189	29,605	9,633,541	325	214,901	44,699,098	208
5	21	178,101	35,059,741	197	31,918	10,622,559	333	210,019	45,682,300	218
6	21	155,997	29,280,584	188	33,812	12,788,640	378	189,808	42,069,224	222
7	22	143,827	32,038,229	223	40,593	22,919,391	565	184,420	54,957,620	298
8	23	137,831	34,515,667	250	45,951	19,326,267	421	183,782	53,841,934	293
9	21	132,897	33,855,961	255	31,659	11,047,328	349	164,556	44,903,289	273
10	22	139,973	30,811,744	220	41,425	11,056,668	267	181,398	41,868,412	231
11	21	165,363	32,324,301	195	40,671	10,785,355	265	206,033	43,109,656	209
12	22	175,718	32,788,218	187	38,312	11,248,451	294	214,030	44,036,670	206
平均	21	167,715	33,833,444	202	35,774	12,686,719	355	203,489	46,520,163	229

I-4 青果部種類別品目順位

野菜

順位	品目名	数量 (トン)	割合 (%)
1	キャベツ	6,611	15.4
2	たまねぎ	4,845	11.3
3	レタス	4,253	9.9
4	だいこん	3,362	7.8
5	にんじん	3,348	7.8
6	はくさい	2,642	6.2
7	ばれいしょ	2,474	5.8
8	ゴーヤー	1,734	4.0
9	きゅうり	1,488	3.5
10	トマト	1,412	3.3
11	ピーマン	1,411	3.3
12	とうがん	663	1.5
13	なす	654	1.5
14	かんしょ	651	1.5
15	かぼちゃ	641	1.5
16	へちま	513	1.2
17	ねぎ	490	1.1
18	いんげん	408	0.9
19	こまつな	385	0.9
20	グリーンボール	358	0.8
	その他	4,593	10.7

順位	品目名	金額 (千円)	割合 (%)
1	キャベツ	638,378	7.4
2	ゴーヤー	623,111	7.2
3	たまねぎ	558,439	6.4
4	レタス	550,620	6.4
5	ピーマン	476,339	5.5
6	きゅうり	471,988	5.4
7	トマト	435,366	5.0
8	にんじん	423,394	4.9
9	ばれいしょ	347,678	4.0
10	だいこん	272,779	3.1
11	らっきょう	254,488	2.9
12	いんげん	253,880	2.9
13	はくさい	201,283	2.3
14	ねぎ	183,185	2.1
15	なす	176,374	2.0
16	かんしょ	172,459	2.0
17	オクラ	171,609	2.0
18	かぼちゃ	152,987	1.8
19	野菜加工	148,799	1.7
20	へちま	132,154	1.5
	その他	2,016,053	23.3

果実

順位	品目名	数量 (トン)	割合 (%)
1	バナナ	2,222	24.3
2	パインアツプル	1,439	15.7
3	みかん	995	10.9
4	りんご	833	9.1
5	すいか	632	6.9
6	オレンジ	351	3.8
7	たんかん	337	3.7
8	かき	316	3.4
9	マンゴー	309	3.4
10	レモン	161	1.8
11	梨	146	1.6
12	アボガド	142	1.5
13	グレープフルーツ	140	1.5
14	ぶどう	140	1.5
15	その他柑橘類	131	1.4
16	メロン	125	1.4
17	キーウイ	121	1.3
18	あまなつかん	87	0.9
19	いちご	65	0.7
20	その他の果実	55	0.6
	その他	413	4.5

順位	品目名	金額 (千円)	割合 (%)
1	マンゴー	491,872	15.1
2	バナナ	490,148	15.1
3	パインアツプル	395,573	12.2
4	りんご	304,090	9.4
5	みかん	212,906	6.6
6	ぶどう	132,068	4.1
7	すいか	123,322	3.8
8	たんかん	118,732	3.7
9	オレンジ	109,056	3.4
10	いちご	90,135	2.8
11	かき	78,256	2.4
12	アボガド	74,248	2.3
13	キーウイ	73,818	2.3
14	レモン	58,670	1.8
15	メロン	58,371	1.8
16	梨	57,085	1.8
17	パッションフルーツ	50,572	1.6
18	その他柑橘類	42,334	1.3
19	グレープフルーツ	33,277	1.0
20	もも	27,564	0.8
	その他	225,703	6.9

I-5 青果部種類別産地順位

野菜

順位	産地名	数量 (トン)	割合 (%)
1	沖縄県	16,385	38.2
2	鹿児島県	6,382	14.9
3	北海道	4,729	11.0
4	長崎県	2,890	6.7
5	長野県	2,069	4.8
6	熊本県	1,693	3.9
7	群馬県	1,536	3.6
8	中国	1,464	3.4
9	宮崎県	1,414	3.3
10	佐賀県	1,407	3.3
11	福岡県	759	1.8
12	大分県	705	1.6
13	アメリカ	249	0.6
14	青森県	202	0.5
15	茨城県	169	0.4
16	兵庫県	156	0.4
17	台湾	122	0.3
18	オーストラリア	106	0.2
19	ニュージーランド*	92	0.2
20	韓国	62	0.1
	その他	343	0.8

順位	産地名	金額 (千円)	割合 (%)
1	沖縄県	4,185,436	48.3
2	北海道	731,983	8.5
3	鹿児島県	656,110	7.6
4	長崎県	443,815	5.1
5	熊本県	393,995	4.5
6	長野県	382,332	4.4
7	福岡県	329,039	3.8
8	宮崎県	239,030	2.8
9	中国	230,254	2.7
10	大分県	224,674	2.6
11	群馬県	206,608	2.4
12	佐賀県	175,251	2.0
13	青森県	66,370	0.8
14	茨城県	62,072	0.7
15	アメリカ	39,160	0.5
16	愛知県	38,147	0.4
17	高知県	29,487	0.3
18	韓国	29,280	0.3
19	台湾	23,924	0.3
20	ニュージーランド*	21,157	0.2
	その他	153,239	1.8

果実

順位	産地名	数量 (トン)	割合 (%)
1	フィリピン	2,955	32.3
2	沖縄県	1,647	18.0
3	熊本県	864	9.4
4	青森県	788	8.6
5	アメリカ	423	4.6
6	和歌山県	281	3.1
7	エクアドル	248	2.7
8	福岡県	248	2.7
9	メキシコ	215	2.3
10	鹿児島県	184	2.0
11	オーストラリア	171	1.9
12	宮崎県	136	1.5
13	愛媛県	91	1.0
14	佐賀県	89	1.0
15	南アメリカ	88	1.0
16	ニュージーランド*	88	1.0
17	奈良県	85	0.9
18	南アフリカ	69	0.8
19	広島県	62	0.7
20	北海道	58	0.6
	その他	368	4.0

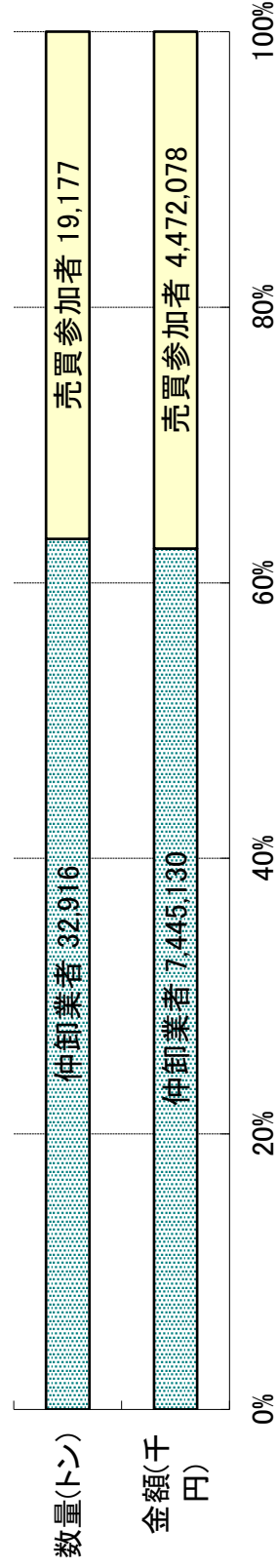
順位	産地名	金額 (千円)	割合 (%)
1	沖縄県	1,035,753	31.9
2	フィリピン	644,846	19.9
3	青森県	292,422	9.0
4	熊本県	180,039	5.5
5	アメリカ	154,498	4.8
6	福岡県	137,295	4.2
7	メキシコ	112,768	3.5
8	宮崎県	83,420	2.6
9	和歌山県	71,709	2.2
10	エクアドル	64,528	2.0
11	鹿児島県	61,848	1.9
12	オーストラリア	57,126	1.8
13	ニュージーランド*	53,832	1.7
14	長野県	37,125	1.1
15	南アメリカ	33,280	1.0
16	愛媛県	25,190	0.8
17	奈良県	24,455	0.8
18	佐賀県	19,025	0.6
19	大分県	15,631	0.5
20	山形県	15,358	0.5
	その他	127,653	3.9

I-6 委託、買付別取扱高

種類	項目	上段:数量(トン) 下段:金額(千円)												
		1月	2月	3月	4月	5月	6月	7月	8月	9月	10月	11月	12月	合計
野菜	委託	2,334	2,667	2,968	2,917	2,065	1,717	1,538	1,279	136	1,193	1,668	2,166	22,648
	買付	1,640	1,425	1,265	1,159	1,675	1,559	1,626	1,891	529	1,886	1,804	1,700	18,161
	合計	260,273	215,573	210,076	197,752	279,543	284,988	313,669	415,035	169,828	363,323	303,353	252,060	3,265,472
果実	委託	154	212	138	129	166	177	276	265	1,003	248	238	225	3,232
	買付	70,142	80,895	50,617	53,320	67,579	106,209	322,759	199,215	308,818	54,947	52,332	65,989	1,432,822
	合計	499	443	457	522	504	533	617	792	1,788	663	616	618	8,052
合計	委託	159,341	141,127	144,175	158,618	155,495	162,353	181,467	245,289	402,157	188,300	174,161	181,476	2,293,959
	買付	2,488	2,879	3,106	3,047	2,231	1,895	1,814	1,544	1,138	1,441	1,907	2,391	25,880
	合計	585,144	561,537	620,138	627,011	524,291	436,113	713,932	578,040	370,984	369,483	427,789	535,270	6,349,731
買付	委託	2,139	1,868	1,723	1,681	2,180	2,091	2,243	2,683	2,317	2,550	2,420	2,318	26,213
	買付	419,614	356,699	354,252	356,369	435,038	447,341	495,136	660,324	571,985	551,622	477,514	433,536	5,559,431
	合計	421,753	358,567	355,975	358,050	437,218	449,437	497,379	663,007	574,302	554,172	479,934	435,852	5,625,644

I-7 買受人別取扱高

買受人	上段:数量(トン) 下段:金額(千円)												
	1月	2月	3月	4月	5月	6月	7月	8月	9月	10月	11月	12月	合計
仲卸業者	2,959	2,870	2,903	2,958	2,689	2,538	2,633	2,740	2,287	2,499	2,848	2,991	32,916
売買参加者	624,743	548,174	580,138	602,281	591,591	560,952	749,324	781,970	617,087	593,372	586,692	608,806	7,445,130
合計	1,668	1,876	1,926	1,770	1,721	1,448	1,424	1,487	1,169	1,492	1,479	1,717	19,177
合計	380,015	370,062	394,252	381,099	367,738	322,502	459,743	456,394	329,864	327,733	322,675	360,001	4,472,078



I-8 花きの年間概況

平成31年(令和元年)は、切花は取扱数量が前年比94%と下回ったため、平均単価が前年比104%と上回ったが、取扱金額は前年比97%となった。

鉢物は取扱数量が前年比93%と下回ったため、平均単価が前年比103%と上回ったが、取扱金額は前年比95%の結果となった。

切花、鉢物を含めた総取扱金額は前年比97%となった。取扱量はやや減少傾向にあるものの、単価は向上していると考えられる。

(切花)

県内産切花は、取扱数量が前年比91%と下回ったが、平均単価が前年比112%と上回り、取扱金額は前年比101%となった。

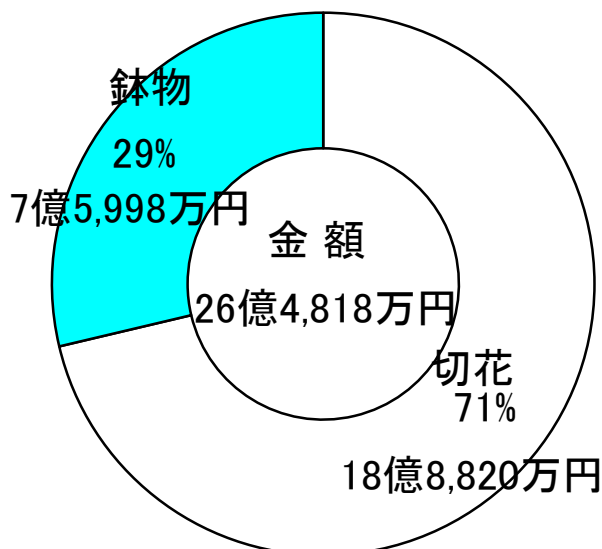
県外産切花は、取扱数量が前年比95%と下回り、平均単価が前年比101%と上回ったものの、取扱金額は前年比97%となった。

(鉢物)

県内産鉢物は、取扱数量が前年比99%と下回ったが、平均単価が前年比103%と上回ったため、取扱金額は前年比101%となった。

県外産鉢物は、取扱数量が前年比89%と下回り、平均単価は前年比102%と上回ったものの、取扱金額が前年比91%となった。

花き部	取扱金額	26億4,818万円 (前年比97%)
	取扱数量	26,516千本 (前年比94%)
切花	取扱金額	18億8,820万円 (前年比97%)
	平均単価	71円/本 (前年比104%)
	取扱数量	1,461千鉢 (前年比93%)
鉢物	取扱金額	7億5,998万円 (前年比95%)
	平均単価	520円/鉢 (前年比103%)



I-9 月別1日当たり取扱高

数量:本、鉢、金額:円、単価:円/本、鉢

月	切花			鉢物			総計			
	開市日数	数量	金額	単価	開市日数	数量	金額	単価		
1月	12	154,904	10,720,205	69	7	23,709	7,430,871	313	16	11,291,160
2月	12	209,282	12,554,274	60	8	16,308	6,869,653	421	16	12,850,532
3月	13	226,810	14,552,210	64	9	14,430	8,324,543	577	17	15,535,272
4月	13	174,382	11,427,664	66	11	15,573	7,297,206	469	18	12,712,716
5月	15	154,788	11,202,915	72	9	18,059	10,682,967	592	18	14,677,246
6月	12	132,870	9,478,770	71	8	11,630	7,423,954	638	16	10,821,054
7月	14	140,303	10,074,738	72	9	8,293	5,311,074	640	19	9,939,263
8月	12	159,163	11,787,300	74	8	7,120	4,121,945	579	16	10,901,447
9月	13	144,605	11,914,319	82	8	7,830	5,486,229	701	17	11,692,705
10月	13	130,508	11,182,754	86	9	10,398	6,150,436	592	18	11,151,651
11月	13	143,958	11,508,928	80	9	18,718	8,783,472	469	17	13,451,018
12月	18	205,130	14,277,924	70	8	18,885	10,401,170	551	21	16,200,571
平均	13	165,728	11,801,223	71	9	14,180	7,378,460	520	17	12,670,704

I-10 花き部種類別品目別順位

切花数量

順位	品目	数量 (千本)	割合 (%)
1	小ギク	3,990	15.0
2	大ギク	3,059	11.5
3	スプレーギク	2,335	8.8
4	デンファレ	1,456	5.5
5	バラ	1,266	4.8
6	ドラセナ	1,092	4.1
7	スプレーカーネーション	1,035	3.9
8	スタンダードカーネーション	1,015	3.8
9	ガーベラ	977	3.7
10	その他切葉	920	3.5
11	オリエンタルユリ	787	3.0
12	トルコキキョウ	744	2.8
13	アレカヤシ	649	2.4
14	その他切枝	648	2.4
15	ソリダコ	648	2.4
	その他	5,895	22.2
	合計	26,516	100.0

切花金額

順位	品目	金額 (千円)	割合 (%)
1	オリエンタルユリ	200,841	10.6
2	大ギク	191,121	10.1
3	スプレーギク	144,328	7.6
4	バラ	132,306	7.0
5	トルコキキョウ	123,758	6.6
6	その他切枝	103,008	5.5
7	小ギク	74,921	4.0
8	デンファレ	70,386	3.7
9	スプレーカーネーション	69,165	3.7
10	スタンダードカーネーション	64,698	3.4
11	ガーベラ	44,542	2.4
12	その他切葉	43,083	2.3
13	カスミノウ	40,355	2.1
14	スプレーバラ	37,386	2.0
15	オンシジウム	35,015	1.9
	その他	513,283	27.2
	合計	1,888,196	100.0

鉢物数量

順位	品目	数量 (千鉢)	割合 (%)
1	花壇苗	378	25.9
2	その他観葉植物類	192	13.2
3	その他鉢花	162	11.1
4	コチョウラン	71	4.9
5	その他サボテン・多肉植物	64	4.4
6	カランコエ	52	3.5
7	バラ	45	3.1
8	ポインセチア	45	3.1
9	その他花木類	43	3.0
10	野菜・果樹苗	41	2.8
	その他	368	25.2
	合計	1,461	100.0

鉢物金額

順位	品目	金額 (千円)	割合 (%)
1	コチョウラン	279,826	36.8
2	その他観葉植物類	106,034	14.0
3	その他鉢花	45,800	6.0
4	ハイドラングア	29,407	3.9
5	ポインセチア	24,001	3.2
6	花壇苗	22,307	2.9
7	その他花木類	20,610	2.7
8	バラ	17,690	2.3
9	アンズリウム	17,667	2.3
10	その他サボテン・多肉植物	15,900	2.1
	その他	180,740	23.8
	合計	759,981	100.0

I-11 花き部種類別産地別順位

切花数量

順位	産地	数量 (千本)	割合 (%)
1	沖縄県	10,631	40.1
2	大阪府	4,448	16.8
3	東京都	3,544	13.4
4	外国	2,404	9.1
5	愛知県	1,234	4.7
6	鹿児島県	1,069	4.0
7	福岡県	987	3.7
8	熊本県	508	1.9
9	佐賀県	245	0.9
10	長崎県	242	0.9
11	宮崎県	228	0.9
12	岡山県	220	0.8
13	千葉県	180	0.7
14	福島県	177	0.7
15	茨城県	125	0.5
	その他	276	1.0
	合計	26,516	100.0

切花金額

順位	産地	金額 (千円)	割合 (%)
1	大阪府	468,635	24.8
2	沖縄県	394,326	20.9
3	東京都	359,930	19.1
4	外国	170,506	9.0
5	愛知県	120,449	6.4
6	鹿児島県	83,538	4.4
7	福岡県	70,552	3.7
8	熊本県	38,217	2.0
9	宮崎県	32,553	1.7
10	佐賀県	30,138	1.6
11	福島県	17,939	1.0
12	長崎県	17,793	0.9
13	岡山県	17,753	0.9
14	高知県	15,447	0.8
15	茨城県	15,056	0.8
	その他	35,362	1.9
	合計	1,888,196	100.0

鉢物数量

順位	産地	数量 (千鉢)	割合 (%)
1	東京都	639	43.7
2	沖縄県	593	40.6
3	大阪府	136	9.3
4	岐阜県	68	4.7
5	鹿児島県	18	1.3
6	宮崎県	2	0.1
7	広島県	2	0.1
8	香川県	1	0.1
9	愛知県	1	0.1
10	福岡県	0	0.0
	その他	0	0.0
	合計	1,461	100.0

鉢物金額

順位	産地	金額 (千円)	割合 (%)
1	沖縄県	328,995	43.3
2	東京都	311,764	41.0
3	大阪府	59,157	7.8
4	鹿児島県	35,119	4.6
5	岐阜県	17,616	2.3
6	宮崎県	4,011	0.5
7	広島県	1,264	0.2
8	香川県	796	0.1
9	福岡県	750	0.1
10	愛知県	458	0.1
	その他	50	0.0
	合計	759,981	100.0

I-12 委託、買付別取扱高

上段:数量(千本・千鉢) 下段:金額(千円)

種類	項目	1月	2月	3月	4月	5月	6月	7月	8月	9月	10月	11月	12月	合計
切花	委託	1,482.54	2,054	2,371	1,732	1,618	1,081	1,301	1,217	1,124	993	1,208	3,018	19,201
	買付	89,788.07	107,505	126,122	90,790	95,025	63,460	74,938	69,982	71,347	64,076	71,684	179,563	1,104,281
鉢物	委託	376	457	578	534	703	513	664	693	756	704	663	674	7,316
	買付	38,854	43,146	63,057	57,770	73,018	50,285	66,109	71,466	83,539	81,300	77,932	77,439	783,915
物	委託	68	64	66	85	70	47	39	29	25	30	70	64	656
	買付	26,067	28,490	43,521	38,489	39,480	34,357	30,765	21,222	25,751	29,363	36,172	34,049	387,725
合計	委託	23,212	26,468	31,400	41,781	56,667	25,034	17,035	11,754	18,139	25,991	42,879	49,160	369,520
	買付	1,551	2,118	2,437	1,818	1,689	1,128	1,340	1,245	1,150	1,022	1,278	3,082	19,857
合計	委託	115,855	135,995	169,642	129,279	134,505	97,818	105,703	91,204	97,098	93,439	107,855	213,613	1,492,006
	買付	438	524	642	621	796	559	699	722	793	768	762	761	8,084
	合計	62,067	69,614	94,457	99,550	129,685	75,319	83,143	83,220	101,678	107,291	120,812	126,599	1,153,434

I-13 買受人別取扱高

金額(千円)

買受人	1月	2月	3月	4月	5月	6月	7月	8月	9月	10月	11月	12月	合計
仲卸業者	44,431	52,080	68,677	58,112	67,911	44,030	50,253	51,055	53,491	53,371	56,831	96,541	696,783
売買参加者	133,491	153,529	195,423	170,717	196,279	129,107	138,593	123,368	145,285	146,191	171,836	243,671	1,947,490

