

平成25年

市場年報



沖縄県中央卸売市場

まえがき

この年報は、沖縄県中央卸売市場における平成25年1月から12月までの青果部、花き部の取扱状況について、関係業者の報告に基づき編集したものです。

これにより、年間の卸売市場の動態を明らかにし、市場流通行政の基礎資料とするとともに、広く生産者や出荷団体、流通業界及び消費者の参考に資するため市場情報提供の一環として刊行致しました。

近年、生鮮物流通の多様化が進み、それに伴って卸売市場の機能強化、効率化が求められています。

当市場においても市場利用者のニーズに対応しながら、これからも沖縄県の野菜、果実、花きの流通拠点として機能充実に努めてまいります。

今後とも、生産者や出荷団体、流通業界をはじめ関係各位の一層の御支援、御協力を御願い申し上げます。

なお、年報編集にあたり、御協力頂きました関係各位に深く感謝の意を表するとともに、ご利用者各位の本書に対する御指導、御提言をお願いいたします。

平成26年3月

沖縄県中央卸売市場
場長 桃原 弘

凡例

この年報は、沖縄県中央卸売市場において、平成25年中に取引された青果部及び花き部に関し、卸売業者が沖縄県中央卸売市場条例等の定めるところにより提出した各種報告書に基づいて作成したものである。

1 期間

平成25年1月1日から平成25年12月31日までの期間で、その開市日数は、青果部が268日、花き部が208日である。

2 単位

原則として、数量は青果部がkg、花き部が本又は鉢、金額は円とし、単位未満の数値は四捨五入の方法により整理した。

なお、平均単価は青果部が円/kg、花き部が円/本又は円/鉢とした。

3 産地

原則として、その産地又は加工地の属する都道府県及び外国別としたが、一部産地不明等により、その出荷地の属する都道府県及び外国をもって表示されたものがある。

4 記号

0 単位に満たないもの

－A 負の数値

※なお、一部の数量、金額で負の数値があるが、これは電算処理上、事後に修正を加えたためである。

目次

1 市場の概要	1
2 施設の概要	2
3 市場の沿革	4
4 市場の役割と構成等	7
5 市場関係業者・団体一覧	9
6 月毎の平均気温、雨量、日照時間	12

I 総括

1 平成25年沖縄県中央卸売市場取扱高	13
2 青果の年間概況	14
3 青果の月別1日当たり取扱高	15
4 青果部種類別品目順位	16
5 青果部種類別産地別順位	17
6 青果部委託、買付別取扱高	18
7 青果部買受人別取扱高	18
8 花きの年間概況	19
9 花きの月別1日当たり取扱高	20
10 花き部種類別品目順位	21
11 花き部種類別産地別順位	22
12 花き部委託、買付別取扱高	23
13 花き部買受人別取扱高	23

II 青果部

1 年間取扱高の推移	24
2 月別取扱数量及び平均単価の推移	25
3 月別1日取扱数量及び金額の推移	25
4 野菜の品目別取扱数量及び単価の推移	26
5 果実の品目別取扱数量及び単価の推移	30
6 種類別県内・県外・外国産別取扱数量及び金額(月別)	34
7 種類別県内・県外産別取扱数量及び金額の推移	35
8 野菜の品目別品名別取扱数量及び金額(月別)	36
9 野菜の産地別取扱数量及び金額(月別)	50
10 野菜の品目別産地別取扱数量及び金額(月別)	53

11 果実の品目別品名別取扱数量及び金額(月別)	86
12 果実の産地別取扱数量及び金額(月別)	98
13 果実の品目別産地別取扱数量及び金額(月別)	101
14 県内・県外産地別取扱数量及び金額(月別)	115
15 種類別県内産シェア(月別)	115
16 県内産種類別品目順位	116
17 県内野菜の品目別品名別取扱数量及び金額(月別)	117
18 県内野菜の産地別取扱数量及び金額(月別)	127
19 県内野菜の品目別産地別取扱数量及び金額(月別)	128
20 県内果実の品目別品名別取扱数量及び金額(月別)	161
21 県内果実の産地別取扱数量及び金額(月別)	165
22 県内果実の品目別産地別取扱数量及び金額(月別)	166

Ⅲ 花き部

1 年間取扱高の推移	176
2 月別取扱数量及び平均単価の推移	177
3 月別1日取扱数量及び金額の推移	177
4 切花の品目別取扱数量及び単価の推移	178
5 鉢物の品目別取扱数量及び単価の推移	182
6 種類別県内・県外・外国産別取扱数量及び金額(月別)	186
7 種類別県内・県外産別取扱数量及び金額の推移	187
8 切花の品目別取扱数量及び金額(月別)	188
9 切花の産地別取扱数量及び金額(月別)	193
10 切花の品目別産地別取扱数量及び金額(月別)	195
11 鉢物の品目別取扱数量及び金額(月別)	220
12 鉢物の産地別取扱数量及び金額(月別)	226
13 鉢物の品目別産地別取扱数量及び金額(月別)	227
14 県内・県外産地別取扱数量及び金額(月別)	240
15 種類別県内産シェア(月別)	240
16 県内産種類別品目順位	241
17 県内切花の品目別取扱数量及び金額(月別)	242
18 県内切花の産地別取扱数量及び金額(月別)	246
19 県内切花の品目別産地別取扱数量及び金額(月別)	248
20 県内鉢物の品目別取扱数量及び金額(月別)	262
21 県内鉢物の産地別取扱数量及び金額(月別)	267
22 県内鉢物の品目別産地別取扱数量及び金額(月別)	269

1 市場の概要

- 1) 名称 沖縄県中央卸売市場
- 2) 開設者 沖縄県
- 3) 所在地 沖縄県浦添市伊奈武瀬1-11-1
- 4) 開設認可 昭和59年3月28日
- 5) 業務開始 青果部 昭和59年4月17日
花き部 平成9年9月22日
- 6) 開設区域 沖縄県全域
- 7) 取扱品目 青果部 野菜、果実及びこれらの加工品並びに規則
で定めるその他食料品
花き部 花き
- 8) せり開始時刻 青果部 午前6時
花き部 切花 午後4時
鉢物 午前10時

9) 位置図



2 施設の概要

1) 事業費内訳

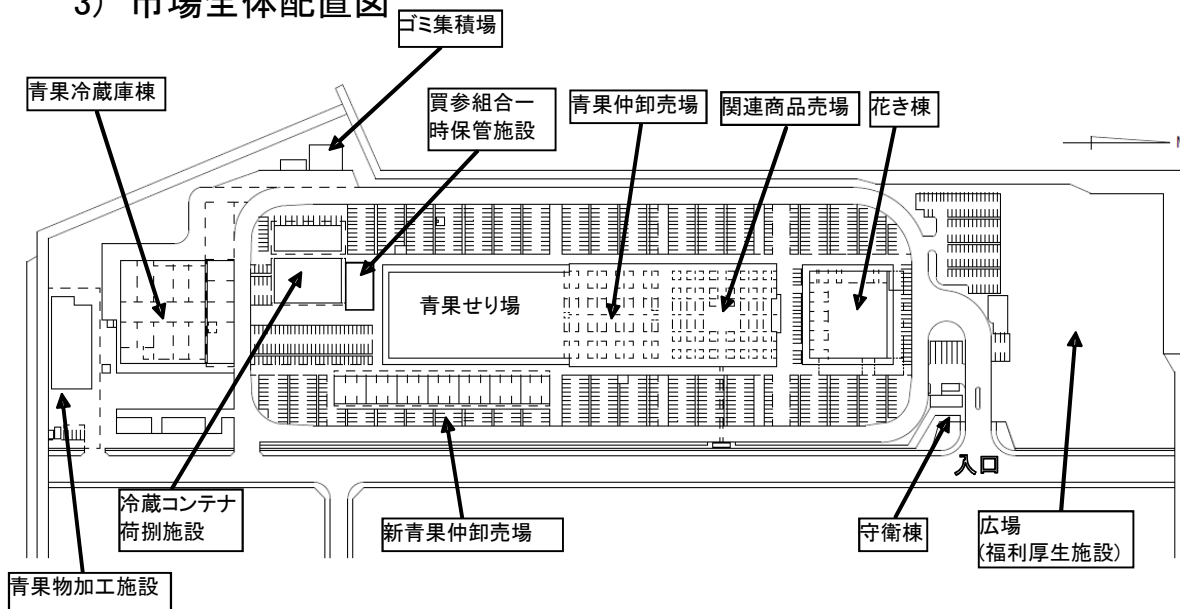
年 度	事 業	事業費
S55年度	用地取得	2,074,280千円
S56～58年度	中央卸売市場整備(青果)	4,804,811千円
H 5年度	新仲卸棟・荷捌施設整備	645,346千円
H 7～H 8年度	中央卸売市場整備(花卉)	1,183,360千円
H17年度	沖縄型低温管理施設モデル事業	44,483千円
H17～H18年度	青果部冷蔵庫棟改良	246,275千円
H24～H25年度	低温管理施設整備(青果)	46,168千円
総事業費		9,044,723千円

※実施設計等含む

2) 敷地面積内訳

所在地	敷地面積
那覇市	33,645㎡
浦添市	78,659㎡
合 計	112,304㎡

3) 市場全体配置図



主要施設

開設者整備

		6,768m²
青果棟	内 卸売場	5,614m ²
	内 低温管理施設	1,095m ²
		13,947m²
中央棟	内 仲卸売場	492m ²
	内 関連商品売場	4,318m ²
	内 倉庫施設	1,230m ²
	内 加工施設	1,230m ²
	内 業者事務施設	2,953m ²
	内 管理事務施設	1,798m ²
新仲卸売場棟		2,749m²
	内 仲卸売場	2,745m ²
冷蔵コンテナ荷捌施設棟		640m²
青果冷蔵庫棟		3,242m²
	内 冷蔵庫	1,986m ²
		3,694m²
花き棟	内 卸売場	1,517m ²
	内 低温管理施設	98m ²
	内 仲卸売場	640m ²
	内 買荷保管・積込施設	146m ²
その他建物		806m²
駐車場施設		31,541m²
	駐車可能台数	1,079台
	※面積は、「延べ床面積」での計上	

関係事業者整備

青果物加工施設		1,691m²
	内 青果物加工場	1,323m ²
青果棟 低温管理施設		402m²
通い容器洗浄棟		120m²
冷蔵庫前荷捌施設		992m²
荷捌場雨よけ施設		1,097m²
買参組合一時保管施設		655m²
簡易荷捌施設(花き)		965m²
駐車場施設		307m²
	駐車可能台数	13台
	※面積は、「延べ床面積」での計上	

3 市場の沿革

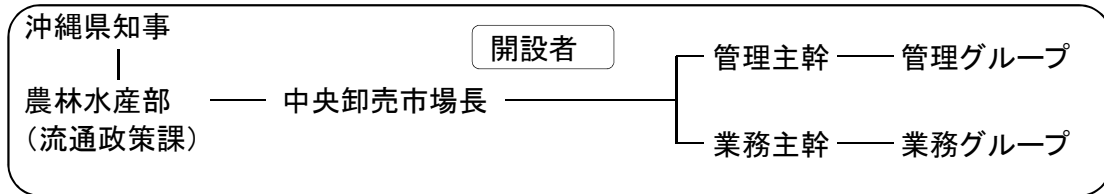
昭和43年～47年	卸売市場の設置等、流通機構整備に対する陳情(市町村、農協、経済連、南部振興会、雑貨商組合等から20件)
昭和48年	3月27日 沖縄県卸売市場審議会発足 3月28日 沖縄県中央卸売市場整備方針の決定 6月9日 沖縄県卸売市場整備計画の策定公表
昭和51年	2月27日 国に対し、沖縄県中央卸売市場整備計画を提出 4月7日 国の第2次中央卸売市場整備計画が策定公表され、沖縄県中央卸売市場整備計画は同計画に編入
昭和55年	3月29日 沖縄県中央卸売市場運営協議会設置条例の公布 4月1日 中央卸売市場建設のための専任機関(本庁機関)として中央卸売市場建設室を設置
昭和56年	3月20日 中央卸売市場用地を那覇市及び浦添市から取得
昭和57年	9月10日 沖縄県中央卸売市場建設工事起工式
昭和58年	8月8日 卸売業者となる沖縄協同青果株式会社の設立 12月22日 沖縄県中央卸売市場関連事業者組合の設立 12月24日 沖縄県青果仲卸事業協同組合の設立
昭和59年	1月12日 沖縄県中央卸売市場売買参加者協同組合の設立 2月24日 沖縄県中央卸売市場精算株式会社の設立 3月20日 中央卸売市場建設工事竣工 3月28日 沖縄県中央卸売市場の開設認可 3月31日 沖縄県中央卸売市場条例及び同条例施行規則の公布、施行 開場式典、祝賀会 4月10日 沖縄県中央卸売市場協会の設立 4月17日 農林水産大臣から卸売業務(青果部)の許可、業務開始 5月11日 沖縄県中央卸売市場開設記念フェア(～13日まで) 10月1日 中央卸売市場への県産出荷野菜を対象とした重要野菜価格安定対策事業(県単独事業)発足
昭和60年	5月11日 沖縄県中央卸売市場開設1周年記念式典 9月21日 沖縄協同青果(株)低温管理施設完成(40坪) 10月17日 野菜の生産・流通を考える会(17日会)発足
昭和61年	5月16日 那覇市が国の野菜指定消費地域に指定され、沖縄県中央卸売市場が指定野菜価格安定対策事業(国庫事業)の対象市場となる
昭和62年	1月4日 沖縄県中央卸売市場キャンペーン全島縦断駅伝大会 6月11日 沖縄協同青果(株)低温管理施設完成(80坪) 12月10日 沖縄協同青果(株)荷捌場完成(111坪)

昭和63年	3月31日 沖縄協同青果(株)低温管理施設完成(40坪) 取扱高100億円突破(昭和62年度)
	7月23日 沖縄協同青果(株)増設荷捌場完成(189坪)
	9月20日 沖縄県中央卸売市場への路線バス運行開始
平成元年	6月24日 沖縄県中央卸売市場開設5周年記念事業
平成3年	5月1日 国の第5次中央卸売市場整備計画に沖縄県中央卸売市場の取扱品目の変更(花きの追加)
平成4年	3月31日 取扱高150億円突破(平成3年度)
平成6年	5月31日 仲卸売場、卸業者荷捌場増築工事竣工
	7月19日 沖縄県中央卸売市場開設10周年記念式典
平成8年	3月18日 花き部新築工事起工
	6月18日 沖縄県中央卸売市場運営協議会開催(花き部の開設に係る審議)
平成9年	2月14日 花き部新築工事竣工
	3月28日 沖縄県卸売市場整備計画の策定(国の第6次中央卸売市場整備計画関連)
	7月15日 沖縄県中央卸売市場事業計画の変更認可(取扱品目に花きを追加)
	7月29日 沖縄県中央卸売市場条例の一部を改正する条例の公布(花き部の開設に係る関係条文の改正)
	9月18日 花き部開場式典
	9月19日 沖縄県中央卸売市場条例の一部を改正する条例の公布
	9月22日 農林水産大臣から花き部の開設認可及び卸売業務の許可、花き部業務開始
平成11年	4月1日 場内廃棄物の分別収集・資源化処分開始
平成12年	3月31日 沖縄県中央卸売市場条例の一部を改正する条例及び同条例施行規則の一部を改正する規則の公布(売買取引の変更にかかる法改正に伴う改正)
平成13年	3月31日 青果物取扱高9万トン突破(平成12年度)
平成15年	3月31日 沖縄県中央卸売市場条例施行規則の一部を改正する規則の公布(施設使用料の軽減措置期限の延長に伴う改正)
	国の第8次中央卸売市場整備計画の策定(施設の改良等)
平成17年	3月31日 沖縄県中央卸売市場条例及び同条例施行規則の一部を改正する条例・規則の公布(品質管理の高度化,商物一致規制の緩和,買付集荷の自由化,業務内容の多角化等)
平成18年	2月27日 青果部冷蔵庫棟冷凍機改良工事(冷凍機4基更新)
	3月31日 沖縄型低温管理施設(青果部せり場内)竣工
	11月11日 (有)グリーンフィールド加工施設 落成式
平成19年	2月28日 青果部冷蔵庫棟冷凍機改良工事(冷凍機2基更新)

平成20年	7月20日「中央卸売市場まつり2008」開催(5,559名来場)
	12月26日 沖縄県中央卸売市場条例の一部を改正する条例及び同条例施行規則の一部を改正する規則の公布(委託手数料の弾力化にかかる法改正に伴う改正)
平成21年	7月19日「中央卸売市場まつり2009」開催(7,044名来場)
	8月14日 新型インフルエンザ発生に伴う事業継続計画(BCP)の策定
平成22年	2月17日 買参組合一時保管施設落成式
	7月18日「中央卸売市場まつり2010」開催(8,129名来場)
平成23年	3月31日 国の第9次中央卸売市場整備計画の策定
	7月24日「中央卸売市場まつり2011」開催(8,116名来場)
平成24年	7月22日「中央卸売市場まつり2012」開催(8,040名来場)
平成25年	4月1日 沖縄県中央卸売市場条例及び同条例施行規則の一部を改正する条例・規則の施行(事務手続きの簡素化等)
	7月14日「中央卸売市場まつり2013」開催(9,757名来場)
	8月27日 低温管理施設(青果部せり場内)竣工

4 組織及び市場の役割・構成等

1) 組織



2) 市場の役割・構成

(1) 役割

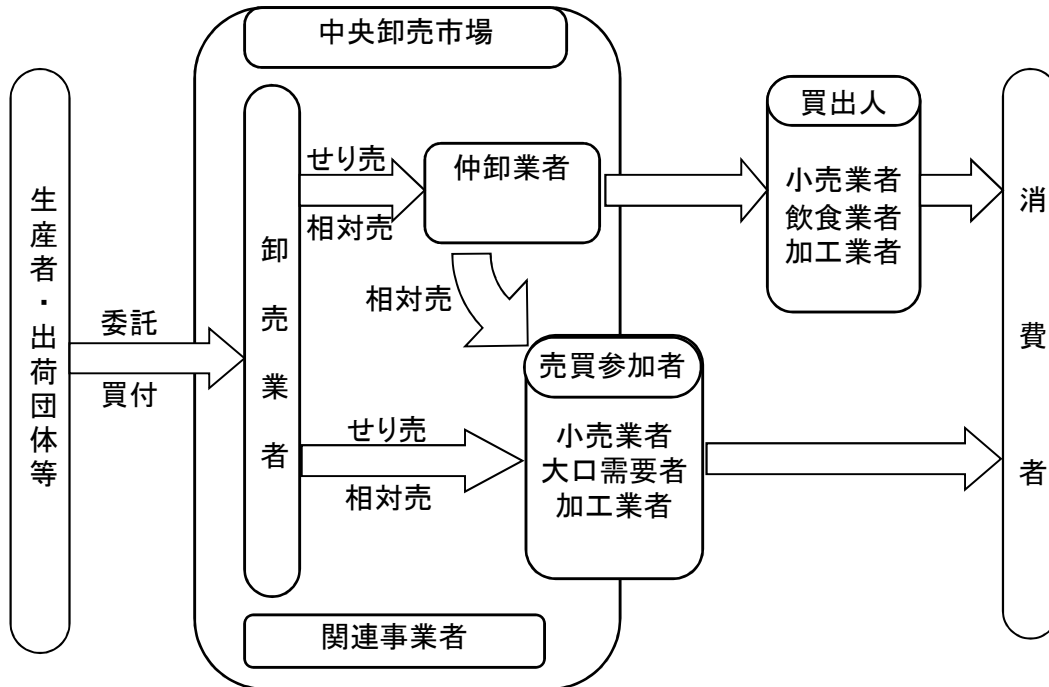
市場は次の機能によって、新鮮で豊富な青果物、花き等を安定的に消費者へ提供します。

- ア 集荷機能(多種多様な品目の豊富な品揃え)
- イ 分荷機能(多数の小売業者等への迅速な分配)
- ウ 価格形成機能(需給を反映した迅速かつ公正な価格形成)
- エ 決済機能(販売代金の迅速、確実な決済)
- オ 情報機能(青果及び花卉の需給に関わる情報の収集・伝達)
- カ その他食品衛生検査(安全な青果物を供給するための検査)

(2) 構成

- ア 開設者 農林水産大臣の許可を受けて、生鮮食料品等の取引の適正化とその生産及び流通の円滑化を図り、県民の生活の安定に資するため、市場施設の整備、関係業者の指導監督及び市場の管理運営を行う者(当市場では沖縄県)
- イ 卸売業者 農林水産大臣の許可を受けて、出荷者から販売の委託を受け、又は買い付けた生鮮食料品等を市場内卸売場において、仲卸業者及び売買参加者に卸売をする者
- ウ 仲卸業者 開設者の許可を受けて、市場内の店舗において、卸売業者から卸売を受けた生鮮食料品等を仕分け又は調整して、小売業者等に販売する者
- エ 売買参加者 開設者の承認を受けて、卸売業者の行う卸売に参加して、生鮮食料品等を買受けることができる小売業者等
- オ 関連事業者 開設者の許可を受けて、市場において卸売業者の取扱品目以外の食料品販売等市場機能の充実に資する業務を行う者及び飲食店等市場の利用者に便益を提供する業務を行う者
- カ 買出人 市場内において仲卸業者から販売を受ける小売業者及び飲食業者

3) 市場流通のしくみ



5 市場関係業者・団体一覧（平成26年1月1日現在）

1) 卸売業者

部別	名 称	代表者名	組織体制	資本金 又は 出資金	電話番号 FAX番号
青果	沖縄協同青果株式会社	名嘉 重則	役員11人 職員62人 (セリ人54人)	2億円	098-865-2000 098-862-1185
花き	株式会社沖縄県花卉卸売市場	平 隆司	役員8人 職員12人 (セリ人9人)	6450 万円	098-869-6161 098-869-6262
	沖縄県くみあい生花株式会社	比嘉 隆	役員8人 職員11人 (セリ人16人)	4000 万円	098-866-9887 098-866-9883

2) 仲卸業者

部別	許可番号	名 称	代表者名	電話番号 FAX番号
青果	13	株式会社マルアオ	與那嶺 芳夫	098-865-2023 098-869-2325
	14	合資会社徳平商店	渡久平 元昭	098-865-2038 098-863-1329
	16	株式会社古堅青果	古堅 宗章	098-865-2032 098-862-2225
	17	合資会社二葉青果	比嘉 靖	098-865-2034 098-862-5006
	19	株式会社オリオン商事	大城 正雄	098-865-2020 098-865-2022
	20	有限会社光生青果	比嘉 昌平	098-865-2052 098-865-2053
	21	株式会社ゆたか青果	長濱 一好	098-865-2055 098-862-7894
	22	有限会社丸吉青果	新垣 政雄	098-867-2079 098-865-2028
	24	有限会社西銘青果店	西銘 宜和	098-865-2061 098-865-2096
	27	株式会社農協直販	前田 実	098-860-2010 098-860-2008
	28	有限会社平田青果店	平田 嗣幸	098-865-2036 098-865-2037
	30	有限会社松田青果店	松田 義弘	098-865-2077 098-866-8826
	31	合資会社富士物産	仲田 満男	098-865-2025 098-865-2027
	34	有限会社山元商店	渡久平 元信	098-869-2373 098-869-2378

部別	許可番号	名称	代表者名	電話番号 FAX番号
花き	1	有限会社沖縄第一花卉	丸山 一三	098-862-8780 098-869-6387
	2	有限会社花の二葉屋	谷口 正敏	098-865-2119 098-865-2102
	3	沖縄花卸販売有限会社	佐久本 敦志	098-861-2381 098-860-8195
	5	株式会社りゆう花	早川 隆夫	098-864-1234 098-869-3539
	6	有限会社花遊	具志堅 千恵子	098-866-5325 098-866-5341

3) 売買参加者

青果部	74業者
花き部	154業者

4) 関連事業者(31業者)

許可 番号	業種	名称	代表者名	電話番号
2	金融業	株式会社沖縄銀行	玉城 義昭	098-861-2301
15	菓子・パン類・麺類卸売業	オキコ株式会社	仲田 龍男	098-865-2092
21	こんにゃく卸売業	株式会社まえさと	前里 健一	098-865-2100
22	乾物卸売業	株式会社名嘉食品	名嘉 松二	098-865-2101
32	練製品卸売業	合資会社丸善	伊志嶺正次	098-865-2117
33	もやし卸売業	有限会社みどり食品	与座 永裕	098-865-2118
34	もやし卸売業	沖縄もやし販売有限会社	渡慶次君子	098-865-2188
35	花き園芸用品卸売業	二葉屋株式会社	谷口 正敏	098-865-2119
38	麺類卸売業	株式会社三倉食品	佐久間健治	098-865-2123
45	焼いも卸売業	有限会社具志堅商店	具志堅仁福	098-865-2177
51	精算代払業	沖縄県中央卸売市場 精算株式会社	名嘉重則	098-865-2163
66	穀類卸売業	有限会社市場米穀	金城 睦敏	098-865-2081
72	水産加工・冷凍食品卸売業	有限会社正栄商事	洲鎌 正吉	098-869-0647
73	乾物・調味料卸売業	有限会社やまかわ	山川 博	098-861-7372
79	鶏卵卸売業	有限会社三幸鶏卵	城間 次男	098-934-0035
80	花き園芸用品	沖縄県フロリスト協同組合	安里 靖	098-869-5069
81	花き園芸用品	沖縄県生花商協同組合	国吉 眞夫	098-866-9866
83	荷物管理・運送	株式会社マルオキ物流	名嘉 重則	098-860-7521
85	食堂	浜屋	濱川ミネ子	098-861-3581
87	包装資材卸売業	有限会社 ケイ・エムパッケージ	島袋 一夫	098-862-8673
88	黒砂糖加工販売	沖縄県黒砂糖協同組合	西村 憲	098-863-3775
90	農畜水産物の加工、販売	有限会社 グリーンフィールド	大城 正雄	098-866-9009

許可 番号	業 種	名 称	代表者名	電話番号
93	市場内の食物残渣のリサイクル	株式会社 GAIA	與那 宗一	098-863-6114
94	農業共済事業の運営	沖縄県 農業共済組合	比嘉 俊昭	098-860-3450
97	植物検疫の受検準備及び立会	沖縄植物検疫協会	平山 禎陸	098-868-5579
99	酒類卸売販売	合名会社 崎元酒造所	崎元 初	098-941-5591
100	食品機械製造販売及び 穀類、加工、その他	アールピーエス株式会社	大村 修二	098-868-9601
101	酒類卸売販売	入波平酒造株式会社	入波平浩伸	098-867-7241
102	冷凍食品類の販売及び 畜肉・水産・農産物の加工販売	サンキョー食品株式会社	与那嶺浩昌	098-866-1577
103	中華食材製造及び販売	株式会社 柳園	長谷川 直規	
104	風化造礁サンゴの関連商品の 開発及び加工・販売	コーラルバイオテック株式会社	小田 利春	098-867-7276

第1種 食品20 配送業1 精算代行業1 包装資材1 花き類3 銀行1 その他3

第2種 食堂1

5)市場関係団体

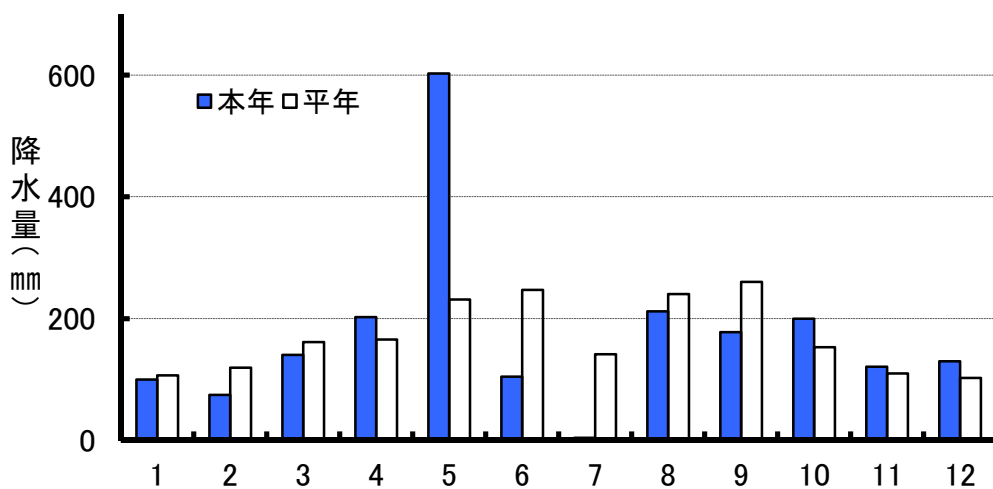
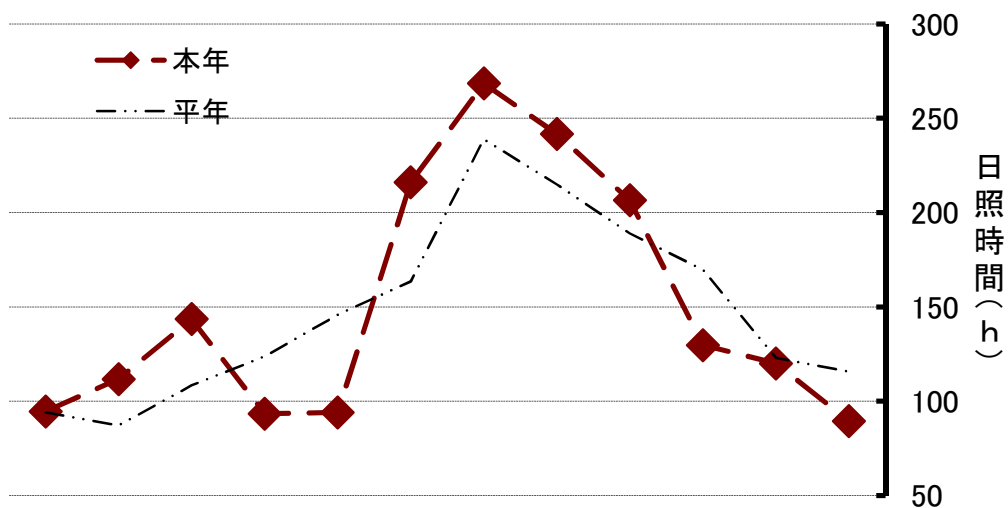
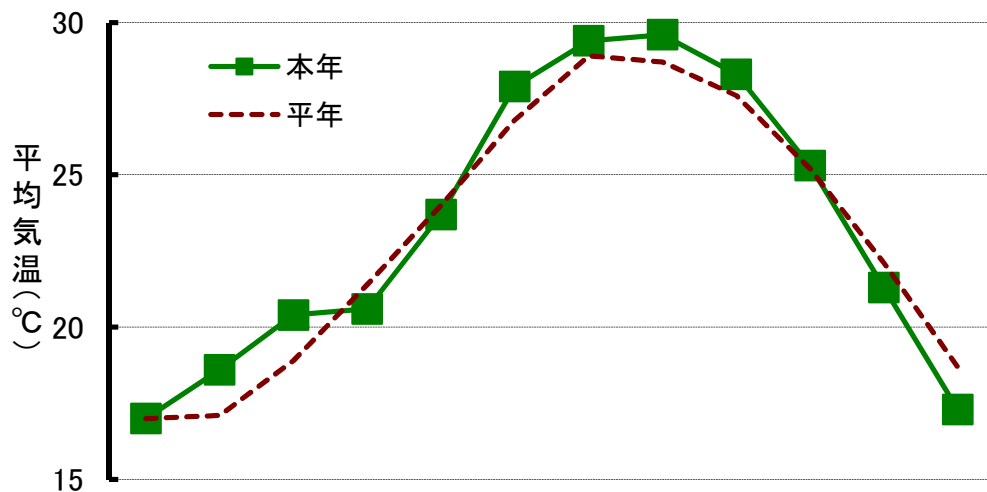
名 称	代表者名	組織の概要等	資本金 又は 出資金	電話番号 FAX番号
沖縄県青果卸売 協同組合	理事長 新垣 政雄	13社 理事11人 監事2人 職員1人	1,300 万円	098-865-2165 098-862-0067
沖縄県中央卸売市場 売買参加者協同組合	理事長 山城 政善	74業者 顧問1人 理事5人 監事2人 職員2人	1,560 万円	098-865-2175 098-863-7295
沖縄県中央卸売市場 関連事業者組合	組合長 金城 睦敏	31業者 理事4人 監事1人		098-865-2145 098-866-6446
沖縄県中央卸売 市場協会	会 長 名嘉 重則	卸売業者 仲卸業者 売買参加者 関連事業者		098-865-2000 098-862-1185
沖縄県中央卸売市場 花き部連絡協議会	会 長 平 隆司	卸売業者 仲卸業者 売買参加者 関連事業者		098-869-6161 098-869-6262
沖縄県中央卸売市場 花卉仲卸協同組合	代表者 佐久本敦志	組合員5人 事務局1人		098-865-2119 098-865-2102
中部福祉保健所 衛生検査室	所 長 伊禮 壬紀夫	食品衛生広域監視班3人		098-938-9886 098-938-9779

6)附属機関

名 称	組織の概要等
市場運営委員会	市場における業務の運営に関し、必要な事項を調査審議する
市場取引委員会(青果部)	青果部の市場取引において必要な事項を審議する
市場取引委員会(花き部)	花き部の市場取引において必要な事項を審議する

6 月毎の平均気温、雨量、日照時間(那覇2013年)

参考資料: 気象庁
 平年値: 1981-2010年



I 総括

I-1 平成25年 沖縄県中央卸売市場取扱高

		数量	金額	単価	1日当取扱量	
		(前年比)	(前年比)	(前年比)	数量	金額
青果部	野菜	51,584トン (97%)	9,823,243千円 (98%)	190円/kg (102%)	192トン	36,654千円
	果実	10,760トン (96%)	3,294,861千円 (99%)	306円/kg (103%)	40トン	12,294千円
	合計	62,344トン (97%)	13,118,104千円 (99%)	210円/kg (102%)	233トン	48,948千円
花き部	切花	35,641千本 (97%)	2,163,877千円 (99%)	61円/本 (102%)	226千本	13,695千円
	鉢物	2,110千鉢 (99%)	840,623千円 (105%)	398円/鉢 (106%)	21千鉢	8,406千円
	合計		3,004,500千円 (101%)			14,445千円
総計			16,122,604千円 (99%)			

開市日数 青果部 268日
 花き部 208日 (切花 158日 鉢物 100日)

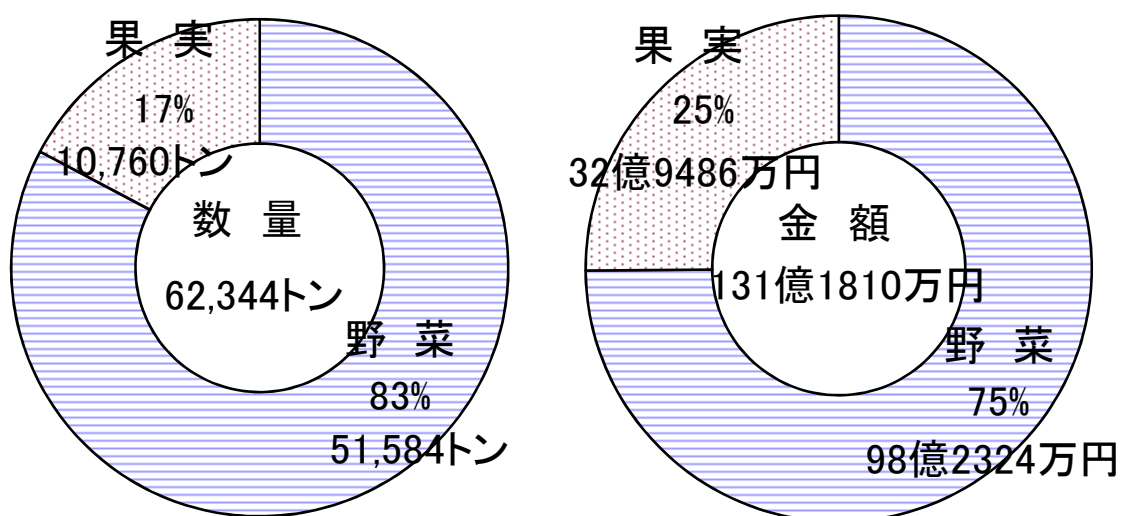
I-2 青果の年間概況

平成25年の青果部においては、取扱数量62,344t(前年比97%)、取扱金額131億1810万円(前年比99%)となった。県内産は台風の襲来がほとんどなかったために取扱量が増えたものの、県外産及び外国産の取扱が減ったため、全体としては前年を下回った。

野菜については、数量・金額共に前年を下回った。数量は県内産が増(前年比115%)だったのに対し、県外産が減(前年比91%)、外国産が大幅減(前年比74%)となった。金額は県内産が増(前年比101%)となったのに対し、県外産はやや減(前年比98%)、外国産も減(前年比88%)であった。

果実についても、数量・金額共に前年を下回った。数量は、県内産が増(前年比115%)、県外産も増(前年比104%)だったものの、外国産が減(前年比87%)となった。金額は県内産が増(前年比106%)だったものの、県外産は減(前年比95%)、外国産も減(前年比96%)となった。

青果部	取扱数量	62,344トン	(前年比 97%)
	取扱金額	131億1810万円	(前年比 99%)
	平均単価	210円/kg	(前年比 102%)
野菜	取扱数量	51,584トン	(前年比 97%)
	取扱金額	98億2324万円	(前年比 98%)
	平均単価	190円/kg	(前年比 102%)
果実	取扱数量	10,760トン	(前年比 96%)
	取扱金額	32億9486万円	(前年比 99%)
	平均単価	306円/kg	(前年比 103%)



I-3 月別1日当たり取扱高

月	開市 日数	野 菜			果 実			総 計		
		数量	金額	単価	数量	金額	単価	数量	金額	単価
1	21	205,945	42,922,590	208	39,274	10,221,105	260	245,219	53,143,695	217
2	21	198,586	34,821,067	175	34,128	9,247,763	271	232,714	44,068,830	189
3	23	209,693	32,662,638	156	30,368	8,551,254	282	240,061	41,213,892	172
4	23	197,324	35,241,957	179	34,695	9,367,669	270	232,019	44,609,626	192
5	23	211,312	32,646,212	154	35,300	9,545,705	270	246,611	42,191,917	171
6	22	206,479	35,246,750	171	40,990	13,879,332	339	247,469	49,126,081	199
7	24	169,822	35,225,133	207	50,723	25,045,316	494	220,545	60,270,449	273
8	23	160,911	32,794,309	204	54,622	19,212,135	352	215,532	52,006,444	241
9	21	169,966	40,246,440	237	38,937	11,010,342	283	208,903	51,256,782	245
10	22	179,682	37,648,442	210	40,606	9,991,477	246	220,288	47,639,919	216
11	22	197,794	39,864,445	202	39,725	9,656,045	243	237,518	49,520,490	208
12	23	203,243	41,408,613	204	41,292	10,545,815	255	244,534	51,954,428	212
平均	22	192,479	36,653,892	190	40,149	12,294,258	306	232,627	48,948,150	210

I-4 青果部種類別品目順位

野菜

順位	品目名	数量 (トン)	割合 (%)
1	キャベツ	7,770	15.1
2	にんじん	5,279	10.2
3	たまねぎ	5,128	9.9
4	レタス	3,831	7.4
5	ばれいしょ	3,487	6.8
6	だいこん	3,445	6.7
7	はくさい	2,563	5.0
8	ゴーヤー	2,388	4.6
9	トマト	1,947	3.8
10	きゅうり	1,912	3.7
11	ピーマン	1,420	2.8
12	かぼちゃ	1,065	2.1
13	とうがん	945	1.8
14	グリーンボール	757	1.5
15	なす	757	1.5
16	かんしょ	663	1.3
17	ねぎ	599	1.2
18	へちま	597	1.2
19	いんげん	538	1.0
20	野菜加工	534	1.0
	その他	5,957	11.5

順位	品目名	金額 (千円)	割合 (%)
1	キャベツ	769,038	7.8
2	ゴーヤー	738,450	7.5
3	にんじん	673,292	6.9
4	レタス	637,284	6.5
5	トマト	589,597	6.0
6	たまねぎ	553,241	5.6
7	きゅうり	536,988	5.5
8	ばれいしょ	471,780	4.8
9	ピーマン	438,771	4.5
10	いんげん	320,958	3.3
11	だいこん	299,133	3.0
12	野菜加工	275,330	2.8
13	はくさい	222,961	2.3
14	かぼちゃ	216,627	2.2
15	なす	206,764	2.1
16	ねぎ	173,648	1.8
17	オクラ	169,144	1.7
18	らっきょう	165,199	1.7
19	その他の果菜類	136,295	1.4
20	へちま	121,391	1.2
	その他	2,107,352	21.5

果実

1	バナナ	2,118	19.7
2	パインアツプル	1,685	15.7
3	りんご	1,283	11.9
4	みかん	1,176	10.9
5	オレンジ	668	6.2
6	すいか	653	6.1
7	マンゴー	407	3.8
8	グレープフルーツ	352	3.3
9	たんかん	328	3.0
10	レモン	228	2.1
11	メロン	205	1.9
12	梨	189	1.8
13	アボガド	188	1.7
14	かき	177	1.6
15	ぶどう	158	1.5
16	キーウイ	144	1.3
17	その他柑橘類	139	1.3
18	いちご	105	1.0
19	ドラゴンフルーツ	87	0.8
20	もも	52	0.5
	その他	420	3.9

1	マンゴー	630,199	19.1
2	バナナ	385,289	11.7
3	パインアツプル	375,489	11.4
4	りんご	346,075	10.5
5	みかん	220,542	6.7
6	オレンジ	153,868	4.7
7	いちご	118,626	3.6
8	すいか	113,221	3.4
9	たんかん	99,938	3.0
10	ぶどう	99,539	3.0
11	アボガド	69,224	2.1
12	メロン	68,433	2.1
13	キーウイ	65,808	2.0
14	梨	62,553	1.9
15	レモン	59,750	1.8
16	グレープフルーツ	58,588	1.8
17	かき	52,691	1.6
18	ドラゴンフルーツ	43,238	1.3
19	パッションフルーツ	39,766	1.2
20	その他柑橘類	35,165	1.1
	その他	196,861	6.0

I-5 青果部種類別産地順位

野菜

順位	産地名	数量 (トン)	割合 (%)
1	沖縄県	20,486	39.7
2	北海道	6,023	11.7
3	鹿児島県	5,765	11.2
4	中国	3,335	6.5
5	長崎県	3,013	5.8
6	宮崎県	2,169	4.2
7	熊本県	1,947	3.8
8	長野県	1,731	3.4
9	佐賀県	1,684	3.3
10	群馬県	1,301	2.5
11	福岡県	644	1.2
12	青森県	567	1.1
13	大分県	543	1.1
14	アメリカ	486	0.9
15	茨城県	354	0.7
16	台湾	297	0.6
17	韓国	231	0.4
18	千葉県	192	0.4
19	ニュージーランド*	152	0.3
20	メキシコ	145	0.3
	その他	522	1.0

順位	産地名	金額 (千円)	割合 (%)
1	沖縄県	4,714,642	48.0
2	北海道	867,239	8.8
3	鹿児島県	538,365	5.5
4	熊本県	476,752	4.9
5	中国	461,289	4.7
6	長崎県	421,333	4.3
7	宮崎県	362,964	3.7
8	長野県	342,513	3.5
9	福岡県	303,210	3.1
10	佐賀県	197,438	2.0
11	群馬県	184,946	1.9
12	大分県	158,046	1.6
13	青森県	118,489	1.2
14	アメリカ	116,650	1.2
15	韓国	111,269	1.1
16	茨城県	107,922	1.1
17	千葉県	55,140	0.6
18	台湾	44,783	0.5
19	愛知県	39,322	0.4
20	オランダ*	25,548	0.3
	その他	175,384	1.8

果実

1	フィリピン	3,055	28.4
2	沖縄県	1,950	18.1
3	青森県	1,197	11.1
4	熊本県	923	8.6
5	アメリカ	909	8.4
6	メキシコ	314	2.9
7	和歌山県	260	2.4
8	福岡県	260	2.4
9	オーストラリア	206	1.9
10	南アフリカ	191	1.8
11	愛媛県	161	1.5
12	鹿児島県	145	1.4
13	南アメリカ	120	1.1
14	エクアドル	119	1.1
15	宮崎県	100	0.9
16	ニュージーランド*	95	0.9
17	長崎県	89	0.8
18	長野県	84	0.8
19	佐賀県	71	0.7
20	鳥取県	65	0.6
	その他	445	4.1

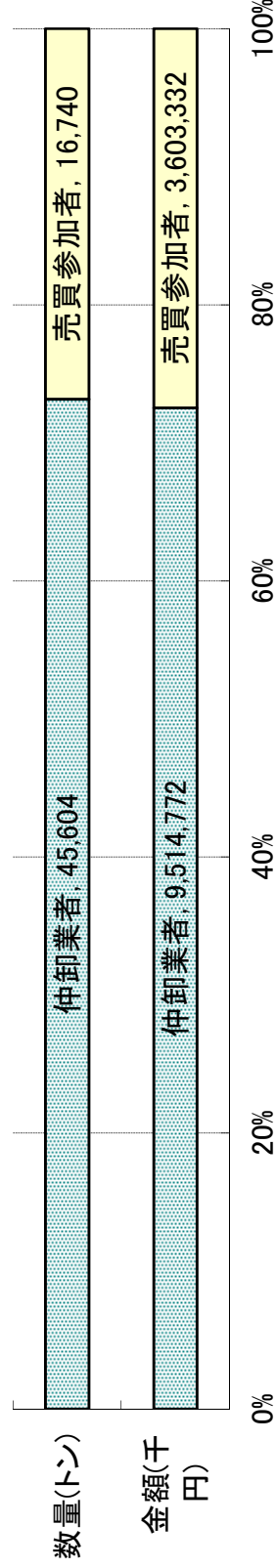
1	沖縄県	1,114,690	33.8
2	フィリピン	557,546	16.9
3	青森県	321,386	9.8
4	アメリカ	216,622	6.6
5	熊本県	178,189	5.4
6	メキシコ	117,922	3.6
7	福岡県	113,715	3.5
8	宮崎県	76,052	2.3
9	和歌山県	66,741	2.0
10	オーストラリア	54,079	1.6
11	南アメリカ	46,889	1.4
12	ニュージーランド*	44,863	1.4
13	鹿児島県	37,076	1.1
14	愛媛県	35,350	1.1
15	長野県	30,899	0.9
16	長崎県	28,840	0.9
17	エクアドル	28,779	0.9
18	南アフリカ	28,726	0.9
19	その他外国	22,683	0.7
20	鳥取県	22,438	0.7
	その他	151,376	4.6

I-6 委託、買付別取扱高

種類	上段:数量(トン) 下段:金額(千円)												
	1月	2月	3月	4月	5月	6月	7月	8月	9月	10月	11月	12月	合計
委託	2,967	3,083	3,787	3,422	3,461	2,851	2,234	1,545	1,537	1,637	2,341	2,889	31,754
野菜	668,295	535,918	555,666	615,613	527,344	495,762	501,442	379,565	452,276	433,349	536,529	648,996	6,350,754
買付	1,358	1,087	1,036	1,117	1,400	1,691	1,841	2,156	2,033	2,316	2,010	1,786	19,830
	233,079	195,324	195,575	194,952	223,519	279,667	343,962	374,704	392,899	394,917	340,489	303,402	3,472,489
委託	213	161	80	142	193	252	469	318	121	67	31	87	2,134
果実	69,461	56,272	32,255	50,185	65,876	138,014	426,505	213,999	55,007	24,293	13,885	39,931	1,185,683
買付	612	555	618	656	619	649	749	939	696	827	843	863	8,626
	145,182	137,931	164,424	165,272	153,675	167,331	174,582	227,880	176,210	195,520	198,548	202,623	2,109,178
委託	3,180	3,245	3,867	3,564	3,653	3,104	2,703	1,863	1,658	1,704	2,372	2,976	33,888
合計	737,757	592,190	587,920	665,798	593,220	633,776	927,947	593,564	507,283	457,642	550,414	688,926	7,536,437
買付	1,969	1,642	1,655	1,772	2,019	2,341	2,590	3,094	2,729	3,143	2,853	2,649	28,456
	378,261	333,255	359,999	360,223	377,194	446,998	518,544	602,584	569,109	590,437	539,036	506,025	5,581,667

I-7 買受人別取扱高

買受人	上段:数量(トン) 下段:金額(千円)												
	1月	2月	3月	4月	5月	6月	7月	8月	9月	10月	11月	12月	合計
仲卸業者	3,831	3,608	3,994	3,868	4,040	3,899	3,840	3,749	3,355	3,624	3,764	4,033	45,604
	827,884	686,175	694,349	736,058	703,329	773,303	990,432	877,282	816,726	784,942	782,701	841,591	9,514,772
売買参加者	1,318	1,279	1,527	1,469	1,632	1,545	1,453	1,208	1,032	1,222	1,461	1,592	16,740
	288,133	239,271	253,571	289,963	267,085	307,471	456,059	318,866	259,667	263,136	306,750	353,360	3,603,332



I-8 花きの年間概況

平成25年は、切花は取扱数量が前年比97%と下回ったが、平均単価が前年比102%と上回ったため、取扱金額が前年比99%となった。鉢物は取扱数量が前年比99%と下回ったものの、平均単価が前年比106%と上回ったため、取扱金額は前年比105%の結果となった。

切花、鉢物を含めた総取扱金額は前年比101%と上回る結果となった。取扱量はやや減少傾向にあるものの、単価は安定していると考えられる。

(切花)

県内産切花は、取扱数量が前年比97%、平均単価が前年比103%、取扱金額が前年比100%と、数量、金額ともにほぼ横ばいの結果となった。

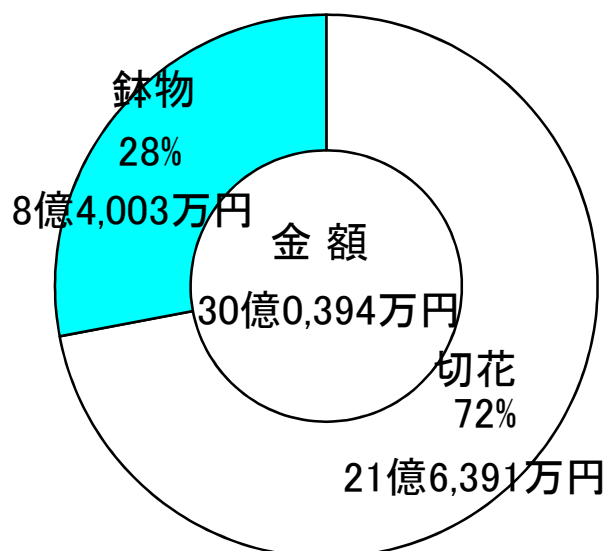
県外産切花は、取扱数量が前年比96%と下回り、平均単価が前年比101%と上回った結果、取扱金額は98%と減少となった。

(鉢物)

県内産鉢物は、取扱数量が前年比89%と下回り、平均単価が前年比108%と上回ったが、取扱金額は前年比96%と下回る結果となった。

県外産鉢物は、取扱数量が前年比109%、平均単価も前年比103%と上回ったため、取扱金額が前年比113%と上回る結果となった。

花き部	取扱金額	30億0,394万円 (前年比100%)
	取扱数量	35,641千本 (前年比97%)
切花	取扱金額	21億6,391万円 (前年比99%)
	平均単価	61円/本 (前年比102%)
	取扱数量	2,108千鉢 (前年比99%)
鉢物	取扱金額	8億4,003万円 (前年比105%)
	平均単価	398円/鉢 (前年比106%)



I-9 月別1日当たり取扱高

月	切花				鉢物				総計	
	開市日数	数量	金額	単価	開市日数	数量	金額	単価	開市日数	金額
1月	12	217,126	12,275,873	57	7	25,912	8,103,951	313	16	12,752,383
2月	12	267,775	14,645,169	55	8	22,328	7,034,265	315	17	13,648,009
3月	13	345,981	16,899,388	49	9	27,207	8,880,374	326	17	17,624,436
4月	13	267,565	13,048,578	49	9	23,112	9,099,390	394	17	14,795,648
5月	14	248,938	13,499,606	54	9	25,731	11,995,408	466	18	16,497,397
6月	12	162,924	10,893,558	67	8	15,702	6,729,531	429	17	10,856,409
7月	14	158,318	10,978,456	69	9	12,122	5,542,271	457	18	11,309,934
8月	12	206,547	13,518,275	65	8	11,811	5,070,598	429	16	12,674,005
9月	13	177,651	13,488,931	76	8	15,013	6,567,707	437	16	14,243,610
10月	12	171,846	12,900,753	75	9	17,776	6,877,114	387	19	11,405,424
11月	13	183,769	13,120,992	71	9	26,604	10,475,310	394	17	15,579,452
12月	18	275,004	17,509,135	64	7	30,726	14,893,266	485	21	19,972,252
平均	13	225,575	13,695,654	61	8	21,083	8,400,261	398	17	14,372,916

I-10 花き部種類別品目別順位

切花数量

順位	品目	数量 (千本)	割合 (%)
1	小ギク	6,548	18.4
2	大ギク	4,822	13.5
3	スプレーギク	2,165	6.1
4	バラ	1,966	5.5
5	デンファレ	1,552	4.4
6	その他切葉	1,534	4.3
7	スプレー カーネーション	1,357	3.8
8	ドラセナ	1,334	3.7
9	ガーベラ	1,302	3.7
10	オリエンタルユリ	967	2.7
11	スタンダード カーネーション	938	2.6
12	ソリダコ	897	2.5
13	トルコキキョウ	864	2.4
14	アレカヤシ	812	2.3
15	その他切枝	674	1.9
	その他	7,908	22.2
	合計	35,641	100.0

切花金額

順位	品目	金額 (千円)	割合 (%)
1	大ギク	247,467	11.4
2	オリエンタルユリ	226,562	10.5
3	バラ	166,120	7.7
4	小ギク	157,245	7.3
5	トルコキキョウ	124,750	5.8
6	スプレーギク	122,641	5.7
7	その他切枝	92,089	4.3
8	スプレー カーネーション	78,014	3.6
9	デンファレ	76,218	3.5
10	その他切葉	57,404	2.7
11	スタンダード カーネーション	56,398	2.6
12	スプレーバラ	51,860	2.4
13	ガーベラ	49,424	2.3
14	その他切花	43,084	2.0
15	カスミノウ	41,073	1.9
	その他	573,566	26.5
	合計	2,163,913	100.0

鉢物数量

順位	品目	数量 (千鉢)	割合 (%)
1	花壇苗	596	28.3
2	その他鉢花	277	13.1
3	その他観葉植物類	211	10.0
4	コチョウラン	75	3.6
5	カラコエ	74	3.5
6	ポインセチア	71	3.4
7	バラ	71	3.4
8	その他サボテン・多肉植物	63	3.0
9	その他花木類	58	2.8
10	野菜・果樹苗	55	2.6
	その他	557	26.4
	合計	2,108	100.0

鉢物金額

順位	品目	金額 (千円)	割合 (%)
1	コチョウラン	226,444	27.0
2	その他鉢花	87,432	10.4
3	その他観葉植物類	86,728	10.3
4	ポインセチア	35,950	4.3
5	花壇苗	34,647	4.1
6	ハイドラングア	27,843	3.3
7	バラ	27,090	3.2
8	デンファレ	25,350	3.0
9	その他花木類	21,306	2.5
10	ドラセナ	20,404	2.4
	その他	246,832	29.4
	合計	840,026	100.0

I-11 花き部種類別産地別順位

切花数量

順位	産地	数量 (千本)	割合 (%)
1	沖縄県	15,593	43.8
2	大阪府	5,052	14.2
3	東京都	3,705	10.4
4	外国	2,545	7.1
5	鹿児島県	1,614	4.5
6	愛知県	1,380	3.9
7	福岡県	1,183	3.3
8	宮崎県	970	2.7
9	岡山県	663	1.9
10	熊本県	585	1.6
11	長崎県	385	1.1
12	福島県	296	0.8
13	千葉県	256	0.7
14	大分県	188	0.5
15	香川県	188	0.5
	その他	1,037	2.9
	合計	35,641	100.0

切花金額

順位	産地	金額 (千円)	割合 (%)
1	沖縄県	537,175	24.8
2	大阪府	461,131	21.3
3	東京都	343,287	15.9
4	外国	155,990	7.2
5	愛知県	113,688	5.3
6	鹿児島県	99,863	4.6
7	宮崎県	89,090	4.1
8	福岡県	74,825	3.5
9	岡山県	52,003	2.4
10	熊本県	44,234	2.0
11	高知県	25,254	1.2
12	千葉県	22,971	1.1
13	福島県	21,323	1.0
14	長崎県	21,071	1.0
15	茨城県	19,221	0.9
	その他	82,785	3.8
	合計	2,163,913	100.0

鉢物数量

順位	産地	数量 (千鉢)	割合 (%)
1	東京都	956	45.3
2	沖縄県	911	43.2
3	岐阜県	75	3.5
4	大阪府	73	3.5
5	鹿児島県	43	2.1
6	青森県	22	1.0
7	香川県	9	0.4
8	宮崎県	6	0.3
9	兵庫県	6	0.3
10	福岡県	4	0.2
	その他	3	0.1
	合計	2,108	100.0

鉢物金額

順位	産地	金額 (千円)	割合 (%)
1	東京都	408,203	48.6
2	沖縄県	329,782	39.3
3	鹿児島県	33,253	4.0
4	大阪府	30,700	3.7
5	岐阜県	16,335	1.9
6	宮崎県	7,056	0.8
7	青森県	5,624	0.7
8	福岡県	3,102	0.4
9	香川県	2,744	0.3
10	兵庫県	2,212	0.3
	その他	1,016	0.1
	合計	840,026	100.0

I-12 委託、買付別取扱高

上段：数量(千本・千鉢) 下段：金額(千円)

種類	項目	1月	2月	3月	4月	5月	6月	7月	8月	9月	10月	11月	12月	合計
切花	委託	1,971	2,299	3,195	2,661	2,430	1,301	1,453	1,750	1,447	1,270	1,661	3,601	25,039
	買付	102,140	118,041	148,941	119,075	120,777	74,993	86,177	97,642	91,978	81,075	101,905	213,987	1,356,731
	合計	635	914	1,303	818	1,055	655	764	728	862	792	728	1,349	10,602
鉢物	委託	45,133	57,701	70,751	50,557	68,217	55,730	67,521	64,577	83,379	73,734	68,668	101,177	807,145
	買付	100	105	155	109	115	66	63	49	54	82	103	86	1,086
	合計	25,931	30,170	44,163	39,162	47,332	28,247	28,559	23,494	24,979	31,411	38,607	40,632	402,689
合計	委託	81	73	90	99	116	60	46	46	66	78	137	130	1,023
	買付	30,797	26,104	35,760	42,732	60,627	25,589	21,321	17,070	27,563	30,483	55,670	64,217	437,934
	合計	2,071	2,404	3,350	2,770	2,545	1,366	1,515	1,799	1,501	1,352	1,763	3,688	26,125
合計	委託	128,071	148,211	193,104	158,237	168,109	103,240	114,736	121,137	116,956	112,487	140,512	254,619	1,759,420
	買付	716	988	1,393	917	1,172	714	810	774	928	870	865	1,479	11,626
	合計	75,930	83,805	106,512	93,289	128,844	81,319	88,843	81,647	110,942	104,216	124,338	165,395	1,245,080

I-13 買受人別取扱高

金額(千円)

買受人	1月	2月	3月	4月	5月	6月	7月	8月	9月	10月	11月	12月	合計
仲卸業者	49,805	62,329	71,037	61,681	74,231	49,848	56,134	59,429	61,824	55,156	63,456	107,320	772,251
売買参加者	154,196	169,687	228,578	189,845	222,722	134,711	147,445	143,355	166,073	161,547	201,395	312,694	2,232,249

