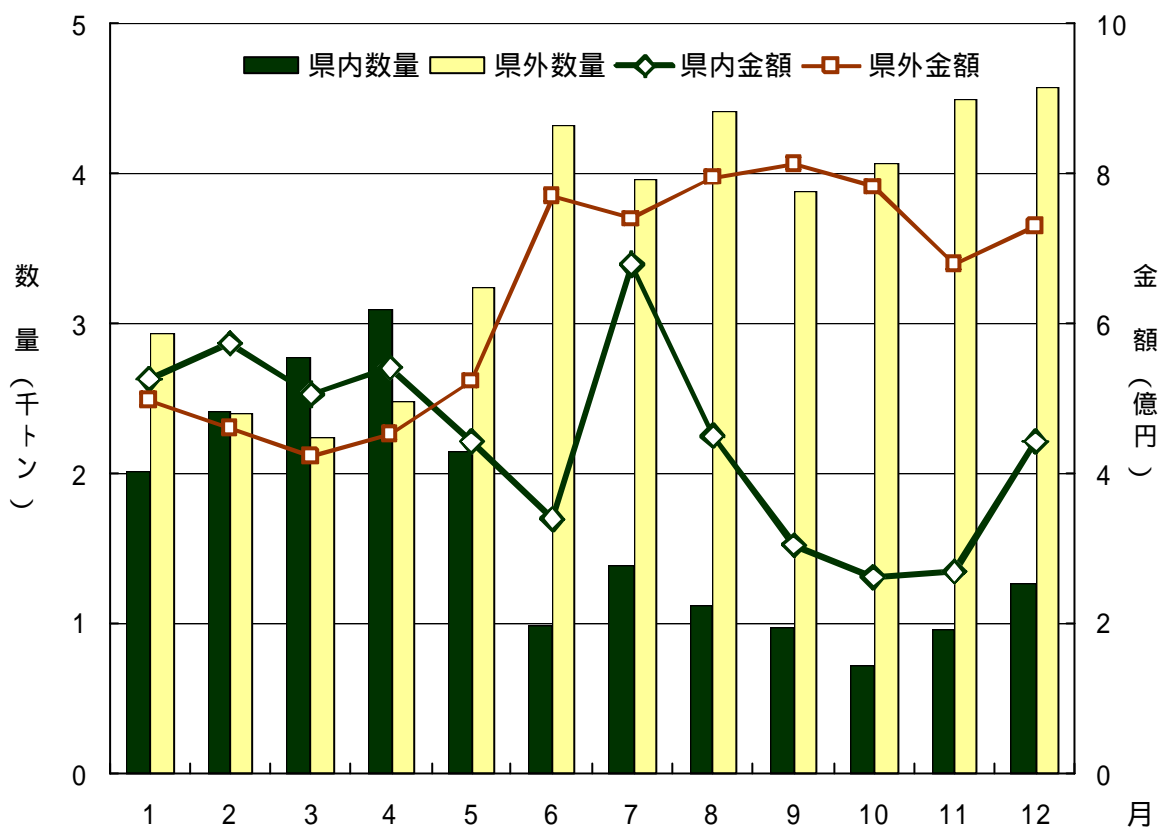
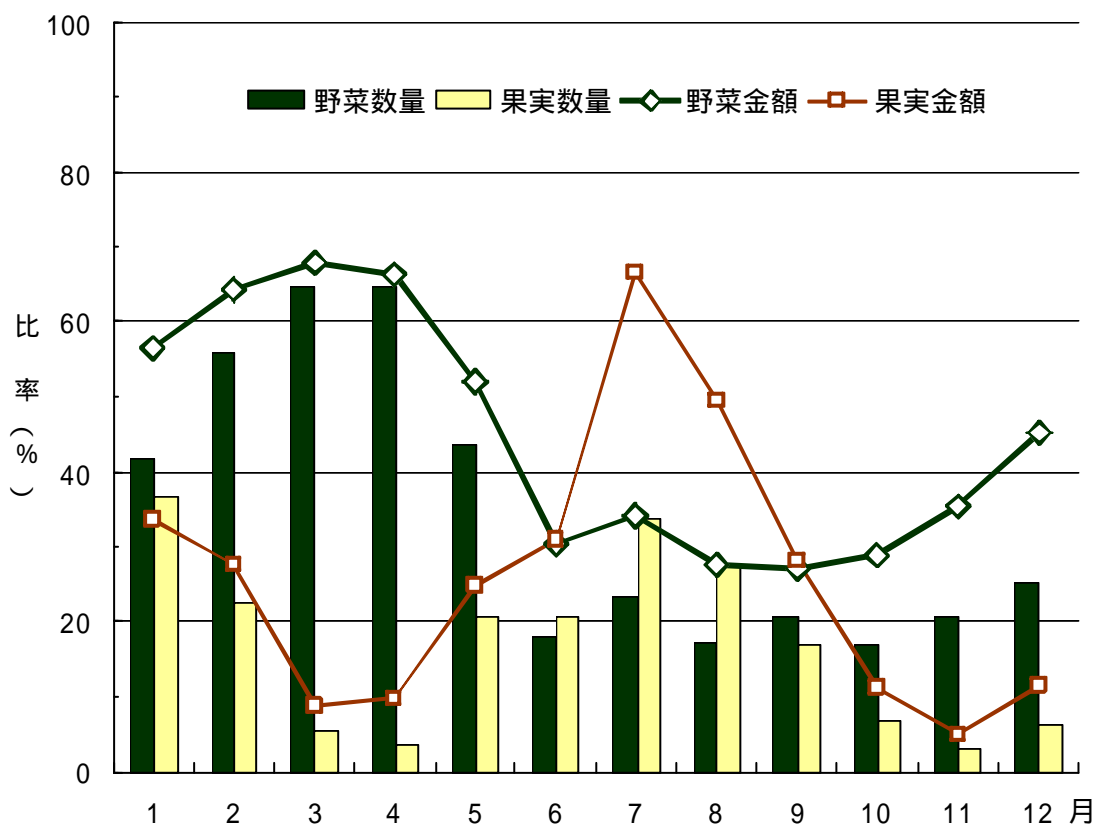


-14 県内・県外産地別取扱数量及び金額(月別)



-15 種別別県内産シェア(月別)



-16 県内産種類別品目順位

野 菜

順位	品目	数量 (トン)	割合 (%)
1	キャベツ	3,222	18.2
2	レタス	1,802	10.2
3	ゴーヤー	1,794	10.2
4	きゅうり	1,298	7.3
5	野菜加工	946	5.4
6	トマト	935	5.3
7	にんじん	858	4.9
8	とうがん	780	4.4
9	ピーマン	747	4.2
10	かぼちゃ	541	3.1
11	へちま	439	2.5
12	いんげん	410	2.3
13	なす	309	1.7
14	ちんげんさい	262	1.5
15	オクラ	260	1.5
16	ほうれん草	239	1.4
17	こまつな	226	1.3
18	らっきょう	224	1.3
19	からしな	212	1.2
20	ばれいしょ	159	0.9
	その他	1,997	11.3

品目	金額 (千円)	割合(%)
ゴーヤー	687,398	16.3
野菜加工	390,873	9.3
きゅうり	334,937	7.9
キャベツ	239,441	5.7
いんげん	215,485	5.1
ピーマン	203,601	4.8
トマト	192,112	4.6
レタス	175,254	4.2
かぼちゃ	156,432	3.7
オクラ	127,354	3.0
にんじん	124,559	3.0
らっきょう	124,242	2.9
へちま	108,968	2.6
とうがん	96,266	2.3
田いも	82,666	2.0
なす	75,983	1.8
パパイヤ(青物)	75,333	1.8
ちんげんさい	70,199	1.7
かいわれ	62,382	1.5
こまつな	62,065	1.5
その他	610,283	14.5

果 実

1	パインアツプル	518	23.9
2	たんかん	476	22.0
3	マンゴー	423	19.5
4	すいか	298	13.8
5	みかん	140	6.5
6	ドラゴンフル - ツ	84	3.9
7	シークァーサー	31	1.4
8	メロン	27	1.3
9	パッションフル - ツ	27	1.2
10	ゴレイシ	24	1.1
11	パパイヤ	22	1.0
12	天草みかん	22	1.0
13	カーブチー	19	0.9
14	その他柑橘類	15	0.7
15	マーコット	7	0.3
16	カニステル	7	0.3
17	アテモヤ	7	0.3
18	バナナ	6	0.3
19	プラム	3	0.1
20	グアバ	2	0.1
	その他	6	0.3

マンゴー	595,266	53.5
パインアツプル	146,079	13.1
たんかん	119,895	10.8
すいか	49,955	4.5
みかん	38,294	3.4
ドラゴンフル - ツ	36,334	3.3
パッションフル - ツ	30,922	2.8
パパイヤ	15,089	1.4
ゴレイシ	13,779	1.2
アテモヤ	11,943	1.1
メロン	11,938	1.1
天草みかん	10,134	0.9
シークァーサー	9,406	0.8
その他柑橘類	4,456	0.4
カーブチー	4,195	0.4
マーコット	3,580	0.3
バナナ	3,033	0.3
びわ	1,580	0.1
カニステル	1,530	0.1
プラム	1,389	0.1
その他	3,004	0.3

-17 県内野菜の品目別取扱数量及び金額(月別)

品目	上段:数量(kg)、中段:金額(円)、下段:単価(円/kg)												総計
	1月	2月	3月	4月	5月	6月	7月	8月	9月	10月	11月	12月	
だいこん	8,262	31,286	26,849	6,970	361				7,900	287	800	2,066	76,594
	568,134	2,381,131	1,369,654	338,665	42,042				1,175,949	172,312	172,312	165,104	5,037,042
かぶ	69	76	51	49	116				149	215	35	80	66
	48	154	491	79					105	105	246	246	1,158
	9,240	11,970	129,835	19,394					27,522	10,060	65,401	65,401	273,422
にんじん	193	78	264	245					262	287	287	266	236
	68,251	100,617	259,292	192,770	63,774	12,483	29,427	26,389	7,900	3,722	513	21,073	786,211
	8,330,718	12,168,405	30,970,385	22,624,417	6,764,034	1,183,248	3,584,891	3,434,016	1,175,949	594,354	65,205	2,413,623	93,309,245
島にんじん	122	121	119	117	106	95	122	130	149	160	127	115	119
	19,978	13,365	3,950	1,357	974	157	2	2	372	11,985	19,895	19,895	72,035
	8,434,967	6,716,986	2,163,312	370,288	283,712	51,797	525	263	223,715	4,974,484	8,029,727	8,029,727	31,249,513
	422	503	548	273	291	330	263	415	601	415	404	404	434
ごぼう	67	181	817	1,788	1,323	987	256	1,682	1,021	74	88	518	8,802
	44,898	83,330	338,409	811,857	320,165	160,179	103,194	1,081,890	180,117	34,556	42,831	531,333	3,732,759
	670	460	414	454	242	162	403	643	176	467	487	1,026	424
うこん	449	169	100	281	50	16	3	16	10	26	26	24	1,128
	48,490	13,321	10,742	38,115	13,230	315	2,678	2,100	2,100	1,890	5,292	5,292	136,173
	108	79	107	136	265	105	167	210	210	73	221	221	121
その他の根菜類			63	158	102					10	10		333
			11,970	27,405	26,145					2,100	2,100		67,620
			190	173	256					210	210		203
はくさい	4,740	30,683	3,934	5,443	720	91	25				11		45,647
	307,125	2,919,147	377,580	288,068	110,26	8,925	1,050				525		3,913,446
	65	95	96	53	15	98	42				48		86
さんとうさい	2,623	2,875	2,899	2,681	1,902	2,056	2,566	862	2,583	3,431	2,201	2,305	28,984
	760,049	553,292	359,495	487,814	553,465	555,980	945,531	481,279	893,610	1,273,024	755,055	848,541	8,467,135
	290	192	124	182	291	270	368	558	346	371	343	368	292
たかな										7			7
										1,334			1,334
										191			191
からしな	15,601	17,119	22,340	21,902	16,042	20,157	17,138	9,111	22,476	17,787	17,451	15,070	212,194
	4,584,118	4,049,486	3,838,285	4,025,971	4,073,798	5,013,628	5,357,680	4,115,557	5,779,618	6,487,491	5,291,456	5,086,825	57,703,813
	294	237	172	184	254	249	313	452	287	365	303	338	272
こまつな	15,394	20,445	29,875	25,444	19,285	15,705	15,940	11,173	24,675	15,517	17,224	15,724	226,401
	4,376,643	4,220,083	3,138,693	3,978,070	5,267,025	5,592,224	5,731,918	4,486,862	6,678,893	6,203,310	6,459,843	5,931,222	62,064,776
	284	206	105	156	273	356	360	402	271	400	375	377	274
キャベツ	420,293	650,185	704,664	733,552	410,451	46,854	30			430	44,566	210,968	3,221,993
	55,716,769	58,893,657	44,156,580	40,804,174	18,592,804	2,589,312	945			70,035	3,610,436	15,005,805	239,440,517
	133	91	63	56	45	55	32			163	81	71	74
レッドキャベツ	238	1,366	5,288	5,686	3,686	201							16,595
	39,900	235,411	575,139	372,759	191,107	10,920							1,441,879
	168	172	109	66	52	54							128
グリーンボール	142	22	2,606	1,271	230								15
	15,225	1,995	163,908	64,786	3,256								249,695
	107	91	63	51	14								35

品目	上段：数量 (kg)、中段：金額 (円)、下段：単価 (円/kg)												
	1月	2月	3月	4月	5月	6月	7月	8月	9月	10月	11月	12月	総計
ほうれん草	47,296	52,396	49,716	35,213	7,166	2,288	2,101	3,146	6,015	5,070	4,000	24,140	238,547
	15,133,987	11,714,242	9,113,594	7,869,201	1,386,633	781,685	570,860	990,649	1,976,083	1,837,105	1,338,211	9,104,777	61,817,027
	320	224	183	223	194	342	272	315	329	362	335	377	259
ねぎ	66	178	369	464	25								1,102
	8,059	21,037	39,481	26,660	2,100								97,337
	122	118	107	57	84								88
青葱	7,092	8,957	7,896	9,170	8,647	3,649	5,038	3,462	2,441	3,502	4,456	4,861	69,171
	4,375,943	7,602,621	4,120,118	3,673,805	4,543,287	3,657,091	6,194,000	2,524,678	2,195,111	2,891,142	3,159,512	5,379,756	50,317,064
	617	849	522	401	525	1,002	1,229	729	899	826	709	1,107	727
みつば	3	10	3										103
	735	1,050	3,150										143,703
	245	105	1,050										1,595
みず菜	1,797	2,217	4,312	3,419	1,701	113	61	91		172	486	1,701	16,070
	812,117	936,160	1,222,251	1,082,390	578,973	39,937	18,323	44,332		74,357	208,815	1,173,146	6,190,801
	452	422	283	317	340	353	300	487		432	430	690	385
しゅんぎく	4,712	4,584	1,826	152	5					50	803	2,814	14,946
	1,291,142	621,744	213,933	31,668	53					14,700	194,122	846,952	3,214,314
	274	136	117	208	11					294	242	301	215
にら	5,237	7,351	9,963	9,239	11,394	5,642	10,709	8,213	7,400	9,053	7,765	5,229	97,195
	4,293,568	4,886,896	2,800,375	2,796,593	1,763,465	1,642,883	1,866,893	1,748,491	3,266,437	3,209,716	3,197,312	3,940,879	35,413,508
	820	665	281	303	155	291	174	213	441	355	412	754	364
セルリー	15,924	26,512	34,774	28,036	6,817								120,049
	2,437,002	2,392,839	2,324,310	1,782,861	844,255								978,603
	153	90	67	64	124								90
アスパラガス					104	98	34	15		55	27		333
					128,206	110,031	45,938	21,672		78,792	47,744		432,383
					1,233	1,123	1,351	1,445		1,433	1,768		1,298
カリフラワー	8,791	15,484	7,919	8,891	148								43,254
	2,241,551	2,814,646	1,619,004	1,495,785	14,648								8,782,825
	255	182	204	168	99								203
ブロッコリー	4,767	6,588	4,557	2,299	10								20,131
	1,536,153	1,513,823	727,138	331,908	630								4,603,678
	322	230	160	144	63								229
レタス	260,721	293,995	390,039	389,490	77,513	350				183,296	206,166		1,801,570
	36,292,052	47,204,275	24,301,880	23,941,726	4,004,081	14,700				14,916,630	24,579,046		175,254,390
	139	161	62	61	52	42				81	119		97
サニーレタス	4,998	3,372	7,701	6,792	2,550	95	48	14		86	294	2,481	28,431
	1,168,689	1,055,716	1,226,679	811,785	178,299	8,904	4,925	14,280		12,474	59,925	462,724	5,004,400
	234	313	159	120	70	94	103	1,020		145	204	187	176
その他レタス	1,312	1,643	1,908	2,697	549	358				187	274	127	9,055
	322,745	427,719	336,565	334,941	66,545	136,912				71,611	61,022	19,657	1,777,717
	246	260	176	124	121	382				383	223	155	196
サラダ菜	1,390	1,399	1,692	1,506	922	1,313	1,694	1,428	1,133	1,792	1,653	903	16,825
	383,518	410,130	445,946	394,959	294,809	676,594	836,431	683,552	714,420	1,126,629	847,455	343,245	7,157,688
	276	293	264	262	320	515	494	479	631	629	513	380	425
パセリ	4	29	83	81	58								255
	7,287	17,787	19,201	22,655	24,560								91,490
	1,822	613	231	280	423								369

上段：数量 (kg)、中段：金額 (円)、下段：単価 (円/kg)

品目	1月	2月	3月	4月	5月	6月	7月	8月	9月	10月	11月	12月	総計
えんさい													
	22	15	15	2,407	7,103	15,527	11,609	9,867	5,026	2,569	77	54,237	
	3,985	3,959	945	749,944	1,673,540	2,843,285	2,094,544	1,693,222	1,219,555	497,141	21,609	10,801,729	
	181	264	63	312	236	183	180	172	243	194	281	199	
ちんげんさい	29,871	23,122	31,406	34,039	17,303	16,787	18,961	10,487	22,231	19,313	18,574	19,940	282,034
	6,007,679	4,826,205	3,869,773	4,734,182	5,500,574	5,451,788	6,105,038	4,706,600	7,123,337	7,597,265	6,996,708	7,279,716	70,198,865
	201	209	123	318	325	322	449	320	320	393	377	365	288
葉だいにん	1,525	1,024	1,416	1,074	864	1,264	873	163	352	357	418	1,123	10,463
	353,621	201,927	202,873	212,894	205,884	267,470	194,487	48,437	90,302	109,127	108,151	304,685	2,299,868
	232	197	143	198	238	212	223	297	257	306	259	271	220
クレソン	2,037	1,958	1,470	1,108	305	245	392	836	709	1,329	836	709	11,362
	755,753	681,359	455,753	309,537	76,610	56,763	66,949	92,266	205,257	246,152	414,247	320,303	3,680,949
	371	348	310	279	251	362	273	235	246	347	312	383	323
葉ニンニク	2,225	4,544	1,243	189							658	1,938	10,797
	1,795,910	3,179,261	620,093	126,390							454,392	1,705,595	7,881,641
	807	700	499	669							691	880	730
よもぎ	4,153	5,652	5,538	5,725	3,447	2,594	6,450	3,166	4,479	3,408	3,319	3,028	50,959
	1,654,847	1,009,826	556,149	876,062	1,270,911	1,566,114	712,592	1,868,856	1,097,490	2,480,346	1,612,124	2,295,779	17,001,096
	398	179	100	153	369	604	110	590	245	728	486	758	334
にがな	1,065	1,319	1,233	1,437	1,394	368	511	286	368	678	737	1,029	10,425
	312,237	254,542	226,509	210,585	248,179	231,601	356,783	234,261	338,082	430,217	371,926	385,392	3,600,294
	293	183	184	147	178	629	698	819	919	635	505	375	345
水前寺菜	2,295	3,288	3,556	3,181	4,582	2,072	3,021	1,487	1,140	1,657	1,221	1,355	28,855
	632,274	760,696	626,892	736,964	756,447	1,125,732	1,258,025	1,018,567	970,603	881,429	702,878	746,516	10,217,023
	276	231	176	232	165	416	685	851	532	532	576	551	354
その他の葉野菜類	2,388	2,556	3,889	4,101	3,324	3,885	4,138	4,372	5,331	4,090	5,442	6,091	49,607
	696,923	585,935	854,233	859,654	1,272,254	1,390,385	1,687,495	3,025,555	2,161,199	1,704,880	1,859,295	2,136,308	18,234,116
	292	229	220	210	383	408	692	405	405	417	342	351	388
きゅうり	146,596	161,205	166,738	165,710	97,427	42,394	123,664	92,744	62,287	69,708	72,824	96,502	1,297,789
	34,649,388	32,125,770	30,911,152	23,131,976	21,510,152	15,412,919	23,810,154	24,542,111	30,195,117	26,559,801	27,209,524	44,878,805	334,936,869
	236	199	185	140	221	364	193	265	485	381	374	465	258
かぼちゃ	35,638	125,296	118,625	94,956	127,852	28,445	1,450	1,257	487	1,590	509	4,617	540,722
	11,754,586	44,394,352	37,106,367	32,212,515	25,589,429	3,727,037	250,116	66,195	32,067	200,452	96,183	1,002,740	156,432,039
	330	354	313	339	200	172	53	66	66	126	189	217	289
なす	21,173	29,563	45,424	58,583	40,174	7,466	41,320	10,742	13,083	8,885	15,276	16,942	308,631
	7,530,572	8,687,819	11,007,049	8,963,918	8,359,642	3,084,804	8,331,239	2,251,580	4,704,880	3,291,496	3,627,346	6,142,757	75,983,102
	356	294	242	153	208	413	202	210	360	370	237	363	246
トマト	96,169	161,414	188,502	220,616	195,558	18,627	379			1,769	15,676	35,943	934,653
	27,291,192	29,211,666	40,017,185	41,300,304	23,148,988	3,037,637	99,038			900,218	6,981,444	20,123,973	192,111,645
	284	181	212	187	118	163	261			509	445	560	206
ミニトマト	8,025	14,250	16,165	22,735	16,579	1,892	483	269	162	1,069	5,575	6,044	93,248
	4,921,662	8,030,115	9,080,807	10,090,376	5,981,699	855,526	348,160	183,325	133,035	975,925	3,903,424	4,413,087	48,917,141
	613	564	562	444	361	452	721	682	821	913	700	730	525
ピーマン	84,471	99,130	83,649	159,007	131,667	14,476	8,919	1,996	1,732	28,951	75,732	57,352	747,082
	26,977,465	34,486,833	27,190,034	32,019,782	19,019,656	4,020,539	1,713,588	347,422	680,118	12,751,511	21,619,991	22,774,083	203,601,022
	319	348	325	201	144	278	192	174	393	440	285	397	273
ししとう													
			4	25	1	5	4	12	15	4	12	15	66
			1,575	12,669	105	1,554	2,247	6,967	13,882	2,247	6,967	13,882	38,999
			394	507	105	311	562	581	925	562	581	925	591

上段：数量 (kg)、中段：金額 (円)、下段：単価 (円/kg)

品目	1月	2月	3月	4月	5月	6月	7月	8月	9月	10月	11月	12月	総計
スイートコーン	2,894 526,379 182	13,843 2,727,011 197	23,399 4,546,793 194	32,696 7,049,553 216	40,044 6,995,908 175	341 47,661 140	341 47,661 140	341 47,661 140	341 47,661 140	341 47,661 140	263 36,829 140	1,371 242,468 177	114,851 22,172,602 193
オクラ	637 648,747 1,018	353 402,194 1,139	942 1,020,607 1,083	2,056 2,129,385 1,036	9,972 10,412,673 1,044	9,747 10,107,386 1,037	9,747 10,107,386 1,037	48,379 28,285,045 585	24,742 12,997,547 525	72,400 25,241,427 349	34,041 11,837,146 348	7,951 5,711,045 718	280,242 127,354,497 489
とうがね	24,084 5,391,435 224	7,960 2,233,613 281	11,963 3,829,770 320	46,872 10,038,683 214	113,660 14,926,290 131	111,075 19,570,114 176	111,075 19,570,114 176	104,703 10,076,263 96	75,996 4,673,761 62	88,071 6,102,486 69	58,024 3,366,030 54	75,724 10,999,863 87	780,446 96,266,247 145
モウイ	65,103 3,156,346 537	32,837 3,539,545 454	81,043 4,945,289 444	298,077 6,958,589 344	98,458,561 7,346,697 573	69,116,471 9,526,909 412	69,116,471 9,526,909 412	39,688,684 13,334,357 251	56,311,855 17,297,968 156	55,521,449 11,089,437 192	47,478,209 7,059,877 173	51,041,460 4,958,546 405	687,398,381 108,967,547 248
ハバイヤ(青物)	12,650 7,559,536 598	10,754 7,281,027 677	10,271 7,145,048 696	10,656 10,629,373 998	9,922 11,747,380 1,184	9,206 6,338,298 688	9,206 6,338,298 688	8,697 8,565,087 913	11,300 3,385,802 300	10,103 3,293,356 326	12,662 2,729,542 216	14,754 3,760,114 255	130,377 75,332,813 578
その他の果菜類	214,202 443	646,727 591	777,550 431	842,043 381	1,750,076 208	1,885,567 285	1,885,567 285	692,452 359	14,484 170	238,740 253	617,506 290	1,066,499 405	8,898,507 309
いんげん	58,353 39,307,028 674	69,781 39,962,572 668	75,534 38,321,520 507	108,087 35,784,568 331	41,083 14,150,735 344	884 455,893 516	884 455,893 516	43 12,285 286	10 5,250 525	1,680 1,141,600 680	14,913 7,995,278 536	49,542 38,348,580 774	409,910 215,485,309 526
さやえんどう	6 3,445 574	3 1,870 623	82 53,943 688	12 9,240 770	206 5,565 142	206 5,565 142	206 5,565 142	206 5,565 142	206 5,565 142	206 5,565 142	206 5,565 142	206 5,565 142	206 5,565 142
実えんどう	139,052 414	147,842 408	148,756 406	74,888 474	40,950 288	40,950 288	40,950 288	40,950 288	40,950 288	40,950 288	40,950 288	40,950 288	604,882 401
そらまめ	51,093 299	5,565 206	5,565 206	5,565 206	5,565 206	5,565 206	5,565 206	5,565 206	5,565 206	5,565 206	5,565 206	5,565 206	56,658 286
えだまめ	1,113 5	222,380 65	1,113 65	222,380 65	1,113 65	1,113 65	1,113 65	1,113 65	1,113 65	1,113 65	1,113 65	1,113 65	243,853 336
うりずん	4,032 806	141,750 1,575	412,493 1,580	328,632 6,201	302,193 2,897	428,788 2,897	428,788 2,897	1,974,832 614	1,287,375 420	1,974,832 614	1,287,375 420	773,208 529	7,894,806 667
その他の豆科類	3,059 1,545,101 505	2,826 1,500,707 531	1,455 747,372 514	4,027 1,477,834 367	2,805 608,955 217	123 62,430 508	123 62,430 508	2,047 897,511 438	1,776 792,887 446	75 36,893 492	128 72,440 566	3,427 1,543,517 450	23,496 10,066,176 428
かんしょ	111,300 188	102,501 170	112,193 158	95,583 181	111,405 237	222,936 174	222,936 174	144,585 136	138,705 193	15,855 123	194,693 142	220,322 130	1,656,170 156

品目	上段：数量(kg)、中段：金額(円)、下段：単価(円/kg)												合計
	1月	2月	3月	4月	5月	6月	7月	8月	9月	10月	11月	12月	
紅いも	6,704	4,960	8,132	9,318	5,337	13,185	9,306	15,761	13,611	13,983	10,934	10,904	122,135
	1,507,486	1,204,531	1,726,089	1,904,505	1,645,455	3,107,260	1,905,159	3,585,052	2,299,583	2,197,046	1,673,961	1,944,154	24,700,281
	225	243	212	204	308	236	205	227	169	157	153	178	202
ばれいしょ	4,455	19,176	86,167	47,042	2,146								158,986
	724,229	3,102,441	16,580,602	10,595,930	426,720								31,429,922
	163	162	192	225	199								198
さといも	30	59	21		1,675	3,323	513	36	120	120	47	80	5,904
	1,575	11,435	7,140		670,554	673,205	110,336	4,347	14,333	2,961	8,400	15,042,886	
	53	194	340		400	203	215	121	119	63	105	255	30
京いも													5,261
													175
													175
田いも	19,402	22,500	12,317	24,789	4,264	4,071	2,766	13,898	2,461	3,705	5,230	32,039	147,442
	7,834,262	7,950,956	4,987,224	11,969,961	1,883,337	1,686,442	1,462,555	10,101,906	1,675,059	1,769,693	2,685,131	28,659,503	82,666,029
	404	353	405	483	442	414	529	727	681	478	513	895	561
やまいも	650	1,152	397	362	220								3,104
	80,137	126,025	45,612	39,669	14,280								361,321
	123	109	115	110	65								116
たまねぎ	4,592	2,449	8,174	27,498	16,264	493							62,112
	1,243,801	515,761	1,305,034	3,321,495	1,426,069	315,111							8,433,479
	271	211	160	121	88	64							136
にんにく	51	35	16,936	14,504	999	429	165	109	55	12			33,295
	26,250	18,900	7,004,774	5,185,981	423,741	234,446	128,899	70,875	34,125	9,293			13,137,284
	515	540	414	358	424	546	781	650	620	774			395
らっきょう	12,890	20,737	30,449	43,229	20,652	40,624	19,997	6,803	5,988	5,588	5,005	12,482	224,424
	14,169,265	16,106,843	13,576,219	15,430,251	8,859,529	14,009,901	6,989,526	5,380,361	4,940,653	5,859,169	6,139,850	12,779,954	124,241,521
	1,099	777	446	357	429	345	350	791	828	1,049	1,227	1,024	554
	144	241	24	70		6		151		63		96	795
その他の土物類	8,038	21,568	2,268	14,700	630			14,826		31,290		45,266	138,586
	56	89	95	210	105			98		497		472	174
しょうが	7,468	6,123	5,740	4,105	509	640	93	45	512	1,035	1,789	5,087	33,146
	2,619,673	2,297,945	2,530,144	1,977,962	382,542	342,396	51,293	23,940	361,810	677,924	944,763	2,932,909	15,143,301
	351	375	441	482	752	535	552	532	707	655	528	577	457
め類	220	196	202	212	218	236	250	244	250	272	238	264	2,802
	150,150	133,770	137,865	144,690	148,785	161,070	170,625	166,530	170,625	185,640	162,435	180,180	1,912,365
	683	683	683	683	683	683	683	683	683	683	683	683	683
かいわれ	8,463	7,683	8,859	8,253	8,561	10,210	11,231	12,106	11,432	11,207	9,916	10,422	118,343
	4,433,667	3,973,579	4,610,979	4,279,060	4,455,581	5,365,929	5,931,506	6,411,498	6,138,014	6,004,499	5,273,350	5,504,032	62,381,694
	524	517	520	518	520	526	528	530	537	536	532	528	527
とうがらし	165	172	156	300	643	449	610	788	423	870	927	962	6,465
	351,801	370,563	307,517	471,336	723,569	651,868	1,125,159	1,324,090	1,279,850	1,933,016	1,975,664	2,118,375	12,632,808
	2,132	2,154	1,971	1,571	1,125	1,452	1,845	1,680	3,026	2,222	2,131	2,202	1,954
その他香辛つま物	368	377	442	790	1,167	683	670	525	301	158	225	306	6,012
	448,876	644,116	803,320	1,082,489	1,561,042	903,394	1,030,502	771,670	570,582	366,230	368,678	825,843	9,376,742
	1,220	1,709	1,817	1,370	1,338	1,323	1,638	1,470	1,896	2,318	1,639	2,699	1,560
しいたけ	1				2								3
	1,470				1,050								2,520
	1,470				525								840

品目	上段：数量 (kg)、中段：金額 (円)、下段：単価 (円/kg)												合計
	1月	2月	3月	4月	5月	6月	7月	8月	9月	10月	11月	12月	
えのき	1,188	1,188	1,464	1,284	1,938	1,110	1,242	1,638	1,878	2,028	1,908	1,320	18,186
	395,484	369,180	337,680	268,223	406,980	234,522	260,820	343,980	414,700	607,481	607,164	461,633	4,707,847
	333	311	231	209	210	211	210	210	221	300	318	350	259
しめじ	645	766	882	819	894	720	621	819	986	543	966	1,965	10,626
	446,359	515,976	555,818	430,290	469,350	378,158	326,025	429,975	544,165	405,723	812,862	1,395,770	6,710,471
	692	683	630	525	525	525	525	525	546	747	841	710	632
あわびたけ	4	40	84	100	56	36	20	52	52	56	105	24	577
	6,300	59,010	72,660	42,000	47,250	27,300	94,500	128,730	152,565	37,800	734,475	1,273	734,475
	1,575	1,475	865	664	750	1,313	1,365	1,817	2,299	1,453	1,575	1,273	1,273
山菜類	6	16	5	20	13	2	3	5	6	8	7	23	114
	13,860	32,886	8,096	34,755	23,184	3,255	7,980	9,345	12,705	14,112	12,915	46,977	220,070
	2,310	2,055	1,619	1,738	1,783	1,628	2,660	1,869	2,118	1,764	1,845	2,042	1,930
うめ	106	70	17,746	6,930	167	99	140	186	154	24,676	178	140	24,676
	700	680	1,072	725	585	940	1,564	829	623	526	696	494	9,434
	856,119	992,586	1,321,877	934,272	715,943	1,159,116	1,030,517	438,911	429,710	537,338	884,520	735,252	10,036,161
その他野菜	1,223	1,460	1,233	1,289	1,224	1,233	659	529	680	1,022	1,271	1,488	1,084
	653	671	172	326	147	114	387	25,866	367	367	95	504	29,302
	207,609	256,606	65,049	68,758	17,997	19,091	51,414	3,572,205	-1,385	127,409	20,485	93,598	4,498,836
冷凍野菜	318	382	378	211	122	167	133	138	347	216	186	147	778
	15	9	21	6	12	9	21	13	15	12	9	15	157
	34,780	20,868	48,692	13,912	27,824	20,868	48,692	30,607	34,780	27,824	20,868	34,780	364,495
野菜缶詰	2,319	2,319	2,319	2,319	2,319	2,319	2,319	2,354	2,319	2,319	2,319	2,319	2,322
	653	671	172	326	147	114	387	25,866	367	367	95	504	29,302
	207,609	256,606	65,049	68,758	17,997	19,091	51,414	3,572,205	-1,385	127,409	20,485	93,598	4,498,836
野菜ジュース	82,349	68,707	83,822	78,678	78,802	85,769	85,401	98,878	73,133	79,421	63,801	67,486	946,247
	31,664,068	25,871,647	36,188,352	30,254,970	30,192,229	32,782,783	35,262,822	39,929,664	32,576,122	33,658,565	29,235,407	33,256,033	390,872,662
	385	377	432	385	383	382	413	404	445	424	458	493	413

- 18 県内野菜の産地別取扱数量及び金額(月別)

産地	上段:数量(kg), 中段:金額(円)												
	1月	2月	3月	4月	5月	6月	7月	8月	9月	10月	11月	12月	総計
那覇市	137,633	170,566	216,720	198,687	168,866	102,861	133,479	130,829	112,076	105,442	94,534	106,695	1,678,388
名護市	46,388,848	45,270,806	55,819,969	47,474,303	44,795,108	40,226,555	48,454,405	48,012,733	43,100,966	41,849,933	38,243,439	46,548,386	546,185,451
うるま市	55,013	66,057	102,813	147,324	93,072	37,257	33,969	15,088	13,904	8,667	19,377	31,400	623,941
沖縄市	16,915,440	15,047,694	18,097,139	20,329,856	16,136,634	11,462,552	9,690,719	4,109,894	3,930,384	3,974,352	8,626,167	17,047,921	145,368,752
直野湾市	35,139	63,073	177,101	135,436	44,906	7,200	30,117	21,043	13,224	8,006	11,707	11,987	558,933
豊見城市	8,626,244	11,242,345	26,125,324	18,785,840	7,141,866	2,906,308	10,039,448	4,212,883	2,712,365	2,276,152	3,257,492	4,861,532	102,178,349
南城市	2,500	26,271	22,369	2,679	11,554	9,305	9,937	3,798	1,329	74	564	1,764	92,144
宮古郡	775,411	2,128,754	1,196,775	669,465	3,021,207	3,378,808	1,670,005	438,635	185,329	43,709	388,244	998,155	14,894,497
八重山郡	12,116	14,908	27,624	31,972	9,135	517	1,530	2,359	2,670	1,859	2,312	3,402	110,404
浦添市	2,654,198	2,830,110	4,271,746	3,271,372	1,061,636	236,878	835,518	1,769,671	1,447,993	940,333	1,130,414	2,094,158	22,550,027
糸満市	7,379	8,132	9,906	11,622	14,331	11,432	13,369	13,707	15,311	12,093	11,205	10,702	139,189
宮古島市	1,345,270	1,135,355	1,391,536	1,831,289	1,918,537	1,820,779	2,251,684	2,031,901	2,540,987	2,086,336	2,089,491	2,368,543	22,811,708
石垣市	469,859	555,407	668,179	663,543	353,368	90,039	153,033	141,726	140,732	111,069	260,393	294,669	3,902,017
伊江村	90,356,737	103,128,285	88,999,833	86,564,800	56,082,631	28,910,457	36,274,778	35,868,654	39,791,142	39,135,103	43,515,060	64,166,513	712,793,993
国頭郡	51,672	124,348	94,777	64,928	79,924	57,380	3,709	1,761	9,727	3,576	3,796	4,537	499,535
粟国村	17,231,336	45,954,240	31,645,264	16,884,920	15,253,652	10,349,635	966,118	911,237	2,171,227	1,348,895	2,766,549	3,675,828	149,158,901
伊是伊平屋	1,231	860	1,317	9,231	4,589	2,031	1,009	979	1,737	2,665	1,449	852	27,950
大東島	870,660	655,410	722,285	3,961,556	3,030,773	1,565,813	1,176,210	385,316	505,271	856,706	308,018	225,015	14,243,033
慶良間	20,934	15,177	35,234	40,898	31,107	56,479	27,415	17,387	9,873	5,866	16,311	43,907	320,588
久米島	12,998,083	12,101,957	15,549,775	15,186,059	8,821,968	15,288,878	7,641,855	3,532,550	2,703,622	2,070,813	4,223,175	15,052,512	115,171,247
島尻郡	153,921	222,331	262,531	447,797	323,731	155,077	102,336	50,159	70,402	63,429	99,989	164,510	2,116,213
宮古郡	43,358,821	44,182,432	38,072,126	72,526,702	61,874,110	44,022,624	24,303,857	16,921,550	19,831,982	26,003,043	33,036,591	74,386,223	498,520,061
伊是伊平屋	270	420	107,730	15,120	40	40	40	40	40	40	40	40	310
大東島	4,620	1,490	4,510	780	1,555	4,295	1,115	5,880	26,536	1,115	5,880	26,536	69,752
慶良間	1,015,140	387,345	442,050	992,093	2,560,374	902,371	142,695	439,005	1,079,453	352,380	1,047,533	5,286,960	14,647,399
久米島	2,920	17,801	23,010	23,010	11,930	510	46	7	23	23	23	23	56,247
島尻郡	4,755	1,780	135	135	135	135	135	135	135	135	135	135	1,381,386
久米島	2,087,192	833,123	70,875	8,548,260	2,523,150	24,990	205,644	22,575	11,227	520	520	4,037	11,227
島尻郡	1,610	1,070	1,070	3,435	575	5,257	6,875	2,486	2,630	3,114	5,526	3,631	4,837,144
島尻郡	517,020	22,208	264,705	924,505	203,344	2,049,471	1,656,097	715,849	690,480	529,725	943,504	903,368	36,309
島尻郡	319,611	433,413	511,017	606,662	366,503	89,393	141,350	91,182	144,826	124,138	181,054	226,663	9,420,276
中頭郡	77,511,909	85,189,319	71,642,234	90,946,803	69,150,985	35,604,077	43,969,186	28,849,170	38,169,288	44,551,236	49,825,904	62,909,534	698,319,645
宮古郡	117,388	154,380	165,527	139,211	89,733	11,895	32,759	13,817	15,404	11,286	21,948	66,035	839,383
宮古郡	28,031,257	27,130,690	23,052,395	18,789,344	11,363,477	3,487,459	7,366,011	3,481,055	3,633,666	3,409,764	7,501,376	20,439,613	157,686,107
八重山郡	135	47,250	400	1,710	40	70	60	70	462	570	920	700	47,250
豊見城市	190,084	245,169	261,455	319,660	228,543	73,761	110,806	94,975	132,826	85,829	96,646	127,362	1,527,782
南城市	56,548,957	60,588,660	54,545,663	64,785,102	46,411,718	24,185,231	33,843,330	29,831,118	36,022,605	30,289,504	31,386,811	48,577,338	517,021,037
南城市	97,535	117,695	161,113	205,154	115,216	42,379	156,506	99,118	119,065	97,560	85,937	72,593	1,369,871
南城市	39,202,488	45,047,914	48,212,492	45,972,416	33,638,540	19,606,642	46,035,660	28,656,749	39,504,775	34,765,797	29,245,534	40,046,528	449,935,535

-19 県内野菜の品目別産地別取扱数量及び金額(月別)

品目	産地	上段:数量(kg), 中段:金額(円)												
		1月	2月	3月	4月	5月	6月	7月	8月	9月	10月	11月	12月	総計
だいこん	那覇市	29	247	292	220									788
		2,363	16,065	12,941	9,219									40,588
	名護市	55												55
		840												840
	うるま市	2,089	504	1,430	225									4,248
		78,332	25,358	68,040	8,400									180,130
	沖縄市	710	25,580	20,415	1,240									47,945
		50,925	1,983,475	1,054,531	67,053									3,155,984
	浦添市	115												115
		6,458												6,458
系満市	系満市	678	855	640	254						90	130	2,647	
		35,617	46,306	20,896	4,620						2,835	5,670	115,944	
	国頭郡	1,343	384	820	3,755						20	75	6,397	
		85,262	23,416	36,120	188,440						2,100	6,300	341,638	
	島尻郡	20	516	194	1,230	27						91	2,078	
		4,200	45,676	8,820	52,868	4,452					10,080		126,096	
	中頭郡	2,472	1,671	790									995	
		157,659	96,394	17,326									5,928	
	豊見城市	535	1,429	2,078	35	318					690	775	5,860	
		131,988	139,243	143,262	7,592	37,380					167,377	96,329	723,171	
南城市	386	100	20	11	16								533	
	21,788	5,198	420	473	210								28,089	
那覇市	4									105	35	44	267	
	1,775	19,394								27,522	10,060	6,967	65,718	
系満市	39												39	
	3,749												3,749	
国頭郡	448										202		650	
	124,311										58,434		182,745	
島尻郡	48	140											188	
	9,240	10,920											20,160	
南城市	14												14	
	1,050												1,050	
にんじん	那覇市	43	157	151	29								573	
		15,562	60,851	12,726	23,390	22,156							134,685	
	うるま市	2,430	23,242	116,634	71,344	15,717								229,367
		339,896	2,924,011	15,554,394	9,562,947	2,034,609								30,415,857
	系満市	65,562	77,143	133,137	119,255	47,484					7,900	3,722	513	543,880
		7,959,867	9,205,522	14,019,172	12,818,120	4,666,250	1,160,567	3,584,891	3,434,016	1,175,949	594,354	65,205	2,413,098	61,097,011
	宮古島市	180												180
		11,130												11,130
	伊是名伊平屋	1,140												1,480
		123,113												154,508
島尻郡	20		10		29								59	
	1,470		1,155		1,890								4,515	
中頭郡	184	60	9,048	889	30								10,211	
	25,495	10,710	1,310,190	100,696	4,620								1,451,711	

品目	1月	2月	3月	4月	5月	6月	7月	8月	9月	10月	11月	12月	総計
豊見城市	55	94	117	113	23								402
	3,990	8,085	12,968	6,815	1,880								33,738
南城市		35	9		10								59
	4,515	525	525		525								6,090
島にんじん	218	532	1,646	1,357	974	157							5,027
	77,775	214,456	865,762	370,288	283,712	51,797							1,912,354
うるまし	5												5
	1,785												1,785
糸満市	92	32	100									944	1,168
	35,606	12,621	34,063									292,857	375,147
国頭郡		89										68	157
	87,098											25,841	112,939
慶良間	4,755	1,780	135								520	4,037	11,227
	2,087,192	833,123	70,875								261,135	1,584,819	4,837,144
島尻郡	24												24
	5,544												5,544
中頭郡	14,595	10,776	2,069					2					53,673
	6,150,919	5,507,895	1,192,612					525		372	11,411	14,448	23,792,350
豊見城市	134	28									54	38	254
	44,163	8,138									14,123	11,456	77,880
南城市	155	128										217	500
	31,983	53,655										48,732	134,370
うるまし	21	56	8		99								184
	8,652	23,037	2,520		30,504								64,713
糸満市	24	72	312	916	11	16	102	1,152	37	74	88	395	3,199
	16,233	46,642	207,030	474,078	3,277	7,980	50,358	984,185	22,407	34,556	42,831	448,518	2,318,095
国頭郡	43	18		454	570								1,085
	28,665	9,660		210,789	194,440								443,554
島尻郡	70	449	410	585		971	154	530	984			63	4,216
	18,376	108,342	124,470	72,477	152,199	52,836	117,705	157,710	39,008			39,008	843,123
中頭郡												13	13
												9,555	9,555
豊見城市			58										105
			19,467									47	47
うるまし		5			4								9
		1,229			1,260								34,252
沖繩市	110												2,489
	6,300												110
浦添市	20	22											42
	4,200	2,457											6,657
糸満市	60	22	161	46				16	10		6		321
	8,978	4,515	28,665	11,970				2,678	2,100		1,260		60,166
国頭郡	121	36	70										227
	9,765	4,174	7,350										21,289
島尻郡	61	40									20		121
	3,822	1,660									630		6,112
中頭郡			8										8
			588										588

品目	1月	2月	3月	4月	5月	6月	7月	8月	9月	10月	11月	12月	合計
産地													
豊見城市				50							24		74
南城市	77	71	65	2,100							5,292		7,392
その他の根菜類	15,425	5,030	4,410				3						216
国頭郡				10	94		315						25,180
中頭郡			15	100	24,465						10		104
南城市	1,890	14,175	1,890	48	8						2,100		27,615
はくさい	410	530	3,390	10,080	1,680	720					11		125
那覇市	43,890	45,675	181,178	11,026							525		18,165
宜野湾市	680	57,330	1,350										104
糸満市	2,607		268,905										21,840
伊江村			51										5,061
国頭郡	4,740	29,349	50	123		91	25						2,030
島尻郡	307,125	2,796,045	3,150	11,760		8,925	1,050						268,905
中頭郡	184												2,607
豊見城市	18,312			580									268,905
南城市	700			40,110									51
那覇市	40	16											1,890
さんとうさい	2,100	630											1,890
うるま市	2,415			20			70	50	199	252	303	413	1,890
浦添市	40	157	285	393	326	213	233	125	437	245	493	360	1,330
糸満市	6,720	35,711	32,902	78,447	93,530	66,151	115,301	76,419	160,179	104,665	194,902	159,065	3,307
島尻郡	178	303	25	115	152	134	127	84	118	140	170		1,123,992
中頭郡	52,353	69,668	2,100	26,366	56,564	33,549	48,605	48,090	25,484	52,936	59,220		1,546
豊見城市	128	202	219			5			14		27		474,935
南城市	30,125	45,549	6,794			3,675			4,327		5,954		595
浦添市	78	41		35	36	127	179	103	451	235	156	109	96,424
那覇市	22,491	7,854	2,370	4,410	7,172	32,488	67,348	60,176	168,694	98,145	64,008	30,409	1,550
豊見城市	2,199	2,149	3,176,999	2,118	1,388	1,577	1,933	500	1,364	2,559	1,052	1,408	563,195
南城市	648,360	392,095	317,699	377,331	396,199	420,117	678,251	277,694	469,700	915,301	344,314	497,335	20,617
浦添市													24
那覇市													3,686
たかな											7		7
浦添市													1,334
那覇市	751	1,248	1,450	2,118	690	865	1,133	1,001	2,196	1,804	1,824	1,233	16,313
からしな	257,021	336,791	237,833	404,293	194,052	243,130	435,352	517,715	687,401	796,165	598,985	404,621	5,113,359

品目	産地	1月	2月	3月	4月	5月	6月	7月	8月	9月	10月	11月	12月	合計
こまつな	名護市	632	1,539	1,235	1,037	913	1,302	731	271	470	63	180	943	9,316
	うるま市	167,466	333,142	151,343	157,009	194,535	240,126	184,265	82,194	88,426	8,663	40,814	279,952	1,927,935
豊見城市	うるま市	29		4					20	28	24	21		126
	浦添市	9,009		84					4,095	6,636	9,072	2,205		31,101
糸満市	浦添市	536	423	1,169	504	935	905	1,247	419	1,284	1,582	1,337	1,350	11,691
	糸満市	173,683	60,483	192,390	89,100	311,710	320,010	480,744	257,534	405,634	595,377	478,445	577,417	3,942,527
国頭郡	うるま市	382	180	535	243	306	450	125	125	103	224	298		3,260
	国頭郡	93,639	41,790	96,485	37,197	72,819	96,023	37,695	46,305	27,237	75,128	68,366	91,077	783,761
島尻郡	国頭郡	80		8	284		147	179	120	161	82		60	1,121
	島尻郡	132	24	22	50,143	2,835	84,504	37,674	47,093	31,521	27,248	23,940		324,698
中頭郡	島尻郡	29,432	6,006	1,890			78,047	127,999	9,240	87,725	197,224	142,035	2,268	681,866
	中頭郡	176	15	11		46	157	415	362	549	598	411	703	3,443
南城市	中頭郡	45,917	3,360	221	13,230	63,977	156,001	186,333	109,936	157,427	130,811	225,883		1,092,096
	南城市	12,963	13,587	17,912	17,716	13,140	15,838	12,655	6,738	16,626	12,295	12,756	10,356	162,582
那覇市	豊見城市	3,807,951	3,244,898	3,157,965	3,288,229	3,284,533	3,869,173	3,867,306	2,965,048	4,174,335	4,372,767	3,791,107	3,423,917	43,247,229
	南城市	23	6		59		181	233	50	533	547	132	131	1,612
那覇市	南城市	3,276	158		18,638	31,544	160,767	248,420	38,688	57,750				559,241
	那覇市	1,085	1,818	2,412	2,769	2,155	2,066	2,783	1,292	2,783	853	677	923	21,332
名護市	那覇市	299,282	417,676	315,164	447,654	589,824	742,687	853,437	493,291	691,440	366,089	260,808	371,565	5,848,917
	名護市	987	2,378	4,637	4,031	616	233	50	233	48			263	13,243
糸満市	名護市	139,997	282,204	226,592	393,756	79,050	77,931	19,950	5,040				40,562	1,265,082
	浦添市	93	883	700	1,203	1,012	713	855	543	1,516	1,121	1,285	1,077	11,001
国頭郡	浦添市	36,278	175,714	62,890	195,042	323,329	259,196	345,862	266,156	492,254	472,423	551,252	494,446	3,674,842
	糸満市	1,473	1,754	1,759	929	870	399	255	118	550	226	686	1,358	10,377
島尻郡	糸満市	408,800	284,353	128,104	125,299	201,934	132,857	78,977	46,179	144,208	79,801	244,178	475,730	2,350,420
	国頭郡	122	150	70	42		190	56	190	114	114	94	518	1,546
中頭郡	島尻郡	21,546	56,595	16,905	10,826	69,426	43,292	47,292	39,737	191,059				512,554
	島尻郡	1,415	1,677	3,232	2,483	1,389	2,818	1,885	1,544	1,540	960	1,703	1,771	22,417
豊見城市	島尻郡	516,079	526,420	753,630	685,362	504,705	1,083,692	736,446	659,003	530,272	355,242	604,903	672,900	7,628,654
	中頭郡	5	14	94	114	170	110	223	209	1,000	406	439	171	2,955
南城市	中頭郡	851	2,142	7,397	8,579	56,333	33,171	75,149	57,499	230,293	183,761	183,603	54,359	893,137
	豊見城市	10,301	11,921	16,919	13,775	13,003	9,557	9,924	7,227	15,767	11,578	12,018	9,450	141,440
那覇市	南城市	2,966,662	2,531,574	1,623,360	2,065,783	3,494,945	3,329,795	3,548,240	2,875,358	4,260,903	4,566,265	4,452,239	3,538,642	39,253,766
	南城市	35					1,281	259	322	193				2,090
うるま市	那覇市	8,694					281,191	132,437	123,123	91,959				637,404
	那覇市	22,426	56,622	65,160	51,140	48,629	3,560	30	11,159	3,180				261,906
糸満市	那覇市	3,049,414	5,520,384	4,405,178	3,073,410	1,738,498	149,311	945		225,489	546,580			18,709,209
	名護市	6,920	37,425	14,410			10			80				59,425
浦添市	うるま市	16,689	14,203	25,593	29,090	11,591	263			660				100,266
	浦添市	2,284,065	1,223,306	1,519,196	1,446,221	339,207				38,011				7,008,557
沖繩市	浦添市	1,000	350	1,770										3,120
	浦添市	142,013	31,343	82,530										255,886
豊見城市	浦添市	8,757	9,890	14,930	23,900	5,970								64,347
	浦添市	1,290,242	925,944	1,143,767	1,392,568	215,146								5,032,505
浦添市	浦添市	470	1,900	5,367	200									7,937
	浦添市	64,155	69,930	107,524	12,600									254,209

品目	産地	1月	2月	3月	4月	5月	6月	7月	8月	9月	10月	11月	12月	総計
	系満市	103,410	140,543	111,372	101,030	80,082	7,900					11,260	64,046	619,643
		13,787,922	12,971,880	7,063,861	6,261,602	4,108,607	250,638					988,105	4,816,052	50,248,667
	国頭郡	75,795	115,173	145,351	224,884	137,384	29,320					10,685	52,564	791,156
		10,314,056	11,186,095	9,793,486	12,438,299	7,416,225	1,948,753					949,833	4,051,130	58,097,877
	島尻郡	112,196	186,817	196,041	159,878	66,295	4,615				430	13,786	45,297	785,355
		14,625,567	15,467,161	10,426,227	8,573,391	2,728,282	180,706				70,035	1,013,515	2,915,289	56,000,173
	中頭郡	59,710	94,661	101,658	76,664	30,737	1,249					2,710	24,830	392,219
		7,558,588	8,699,615	7,482,460	4,834,115	1,221,787	47,041				210,263	1,861,317	31,915,186	54,311
	豊見城市	11,510	12,852	10,149	7,000	6,822						2,205	3,274	82,308
		1,406,371	1,271,238	498,700	339,416	259,247					178,080	201,812	5,633,448	2,605
	南城市	8,800	18,604	25,720	20,641	3,064								4,580
		1,258,531	1,532,536	1,425,177	974,096	63,216								514,135
	那覇市	50	160	550	400	1,285	140							923
		6,825	28,455	59,850	24,833	69,564	4,620							124,846
	宜野湾市	38	269	616										2,697
		6,510	40,373	77,963	460	1,198	61							184,544
	国頭郡	40	460	840										5,042
		7,035	47,880	48,145	63,371	1,173								379,581
	島尻郡	150	360	567	2,780									56
		26,565	52,868	47,408	194,201	57,069								4,830
	中頭郡	20	6	30										232
		2,940	1,260	630	40	30								21,316
	豊見城市	19	143	40										460
		4,200	13,073	2,940	1,103									15,120
	南城市				460									2,934
		7,558,588	8,699,615	7,482,460	4,834,115	1,221,787	47,041							200,080
	那覇市	2,261	673											230
		153,355	46,725											3,256
	うるま市													365
														4,621
	系満市	65	300											190
		2,048	2,573											9,975
	国頭郡	190												180
														5,355
	島尻郡	180												387
		5,355												26,408
	南城市	142	22	100	108									800
		15,225	1,995	3,150	5,513									11,064
	那覇市	1,748	2,947	3,041	1,766	87								2,433,450
		506,502	516,361	448,194	469,275	18,627								1,983
	名護市	78	91	1,085	622	107								197,967
		12,968	14,522	56,896	88,927	24,654								565
	うるま市	356	66	76	67									108,717
		88,812	8,433	6,148	5,324									2,875
	浦添市	343	163	1,344	602	35								691,473
		86,012	39,165	276,426	134,553	9,240								

品目	1月	2月	3月	4月	5月	6月	7月	8月	9月	10月	11月	12月	合計
産地													
系満市	1,500	2,139	2,097	593	237						51	375	6,992
	501,159	433,469	377,147	147,128	66,365						18,774	148,890	1,692,932
宮古島市	1,229	1,570	914	1,567	1,773	1,502	1,504	1,499	1,501	1,080	717	32	14,888
	459,585	628,427	339,360	288,960	418,951	638,505	420,840	480,060	537,180	391,020	296,730	15,435	4,915,053
国頭郡	500	79	93	53									725
	198,030	20,895	10,396	15,204									244,525
島尻郡	977	2,848	2,380	865	149	45	54	10	134	209		126	7,797
	302,508	542,457	380,940	207,582	20,370	9,870	13,246	3,150	46,600	83,896		48,259	1,658,878
中頭郡	605	768	284	202				19				249	2,127
	205,335	182,177	32,656	20,655				5,282				104,669	550,774
豊見城市	39,954	41,680	38,353	28,826	4,778	741	543	1,618	3,949	3,690	2,951	22,190	189,273
	12,771,921	9,317,374	7,178,427	6,484,001	828,426	133,310	136,774	502,157	1,267,563	1,337,199	941,720	8,360,534	49,259,406
南城市	6	45	49	50								118	268
	1,155	10,962	7,004	7,592								37,139	63,852
名護市				14									14
			115	7,350									7,350
うるま市													115
			13,818										13,818
系満市		53	63	325	464	25							930
		6,221	7,219	28,351	26,660	2,100							70,551
中頭郡		13											13
		1,838											1,838
豊見城市				30									30
				3,780									3,780
青葱	250	191	163	88	101	137	348	275	109	142	350	255	2,409
	132,154	142,430	64,932	17,178	23,637	114,009	367,335	154,277	95,215	100,949	184,944	355,188	1,752,248
名護市	4		8	178	11						18	40	259
	956	2,184	2,184	71,768	4,620						8,400	18,123	106,051
うるま市	17	23	90	13									143
	7,539	14,569	34,388	4,127				42					60,665
沖繩市		10	36								50	17	113
		4,200	14,023								19,714	14,112	52,049
浦添市						76	8	3	11	4			102
						29,295	4,200	788	9,293	1,260			44,836
系満市	213	425	203	137	12	48	909	808	260	331	178	160	3,684
	98,577	275,198	67,265	37,450	5,849	36,740	979,086	434,305	216,398	282,484	54,590	125,667	2,613,609
宮古島市											147		147
											46,856		46,856
国頭郡			20	89	24		6				95	144	378
			3,087	26,853	7,896		6,353				40,415	99,372	183,976
島尻郡	5,002	5,917	5,312	6,444	7,441	3,140	3,025	1,659	1,550	2,488	2,772	3,160	47,890
	3,377,938	5,683,590	2,970,812	2,648,001	4,161,573	3,289,642	4,014,013	1,483,553	1,426,890	2,078,580	2,402,154	3,812,405	37,349,151
中頭郡	98	179	45	43	33			5	22	25	47	10	507
	62,691	143,557	17,126	12,969	4,883			3,675	19,741	10,312	16,612	7,886	299,452
豊見城市	1,507	2,212	2,016	2,178	1,025	236	470	654	509	512	695	1,042	13,066
	695,773	1,339,077	945,356	855,459	334,829	179,551	530,713	417,745	427,574	417,557	321,062	917,813	7,382,509
南城市	1		3			12	272	58			104	33	483
	315		945			7,854	292,300	30,293			64,765	29,190	425,662

品目	1月	2月	3月	4月	5月	6月	7月	8月	9月	10月	11月	12月	合計
産地													
系満市					3							6	9
みずば			7		3,150							5,418	8,568
鳥尻郡												81	88
南城市		3	735	3								133,350	134,085
那覇市	80	140	161	326	255	18				22			1,002
名護市	36,125	61,551	45,145	112,671	85,040	8,316				10,579			359,427
系満市	46												46
宮古島市	46	25,200	483	69						14			612
国頭郡			7							7,560			154,035
鳥尻郡			1,208		66	10	61						1,208
中頭郡	68	20	30		10,081	3,150	18,323						137
宮古郡	23,216	3,150	5,356							3	106		31,554
豊見城市	1,455	1,869	2,929	2,581	1,254	85	91			136	483	1,595	12,478
那覇市	663,337	805,855	905,847	859,839	455,775	28,471	44,332			56,218	207,639	1,098,470	5,125,783
名護市	17	78	158	17						71			440
系満市	4,851	10,784	22,785	3,486						26,639	36,226		104,771
名護市			6										6
うるま市	6	58	80	19									294
系満市	2,184	4,276	11,131	4,200									163
国頭郡	39	16											21,791
鳥尻郡	10,836	861											55
中頭郡	188	92											11,697
豊見城市	55,021	14,354											280
鳥尻郡	126	32	174	36	5					264			69,375
中頭郡	22,050	6,374	19,437	6,720	53					33,385			637
豊見城市	104,828	73,614										203	88,019
南城市	3,995	3,893	1,366	74									952
那覇市	1,091,267	511,066	156,962	16,380						50	468		259,157
名護市	2	21	26	6						14,700	134,098	730,011	12,368
うるま市	105	1,276	2,463	882									2,654,484
那覇市	1,720	2,173	3,710	3,689	5,150	2,189	5,330	4,758	3,367	3,486	3,577	2,446	55
名護市	1,401,134	1,374,305	1,052,332	1,059,768	872,922	676,464	1,026,753	1,123,462	1,453,547	1,138,355	1,450,432	1,858,360	41,595
うるま市	5	10	75		137	48	216	140	39	51		5	14,487,834
系満市	1,008	3,360	21,777		18,386	13,062	40,929	25,810	25,358	15,792	1,050		726
うるま市			7										166,532
系満市													7
うるま市													2,374

品目	産地	1月	2月	3月	4月	5月	6月	7月	8月	9月	10月	11月	12月	総計
	宮野湾市	206	806	1,227	534	629	332	297	143	481	613	711	502	6,451
		185,778	528,708	326,994	167,308	104,792	98,188	75,632	36,374	251,486	266,743	309,116	405,125	2,756,244
	浦添市				22	173		78	30	48	11	7	8	377
					10,343	27,619		12,092	7,770	17,042	3,927	4,095	1,575	84,463
	糸満市	1,039	1,632	1,093	638	696	560	800	527	595	1,276	929	282	10,067
		907,315	1,268,012	342,486	221,642	96,376	110,779	82,025	61,502	253,856	489,594	397,498	247,959	4,479,044
	国頭郡	22	4	23	102	133	142	116	173	83	175	182	61	1,216
		10,880	792	2,351	18,071	8,777	50,763	4,668	11,841	15,030	37,212	42,602	15,353	218,340
	島尻郡	784	809	1,377	1,236	1,923	512	1,218	934	863	1,100	873	391	12,020
		653,178	567,623	387,182	368,326	260,485	160,996	211,186	243,195	392,256	398,925	353,270	254,796	4,251,318
	中頭郡	1,151	1,152	1,552	2,170	1,497	1,201	1,123	480	1,199	1,071	732	950	14,278
		884,439	653,321	313,349	578,595	213,053	345,883	171,016	84,774	510,320	378,267	253,045	716,726	5,102,788
	豊見城市	273	686	835	742	801	583	993	745	428	1,027	631	532	8,276
		221,391	446,696	331,423	337,793	124,445	172,698	154,430	109,504	188,623	406,921	346,524	407,705	3,248,153
	南城市	37	79	71	99	255	75	538	283	327	243	123	52	2,182
		28,445	44,079	22,481	32,373	36,610	14,050	88,162	44,259	158,919	74,080	40,730	32,230	616,418
	那覇市	1,803	6,140	9,374	2,007								160	19,484
		187,689	531,472	666,695	126,737								16,958	1,529,551
	うるま市		2,510	3,610	60								290	6,470
			156,821	160,672	5,040								29,295	351,828
	糸満市	4	150	45	90	5							4	298
		998	6,300	3,150	2,521	4,988							4,725	22,682
	国頭郡				135	210								345
					7,980	31,290								39,270
	島尻郡	1,070	4,225	1,830	80									7,205
		63,106	186,064	51,608	4,200									304,978
	中頭郡	150	641	146	364								2,365	3,666
		12,495	31,974	10,606	35,543								267,383	358,001
	豊見城市	14,117	16,476	16,554	23,768	6,158							5,167	82,240
		2,248,315	1,621,385	1,252,234	1,578,369	768,234							660,242	8,128,779
	南城市	16	325											341
		1,260	23,521											24,781
	那覇市			19	34									53
				22,691	31,469									54,160
	宮古島市			25	24									49
				24,255	32,445									56,700
	島尻郡			60	40			34	15		49	27		225
				81,260	46,117			45,938	21,672		69,825	47,744		312,556
	南城市										6			6
											8,967			8,967
	カリフォルナー	775	3,999	1,840	3,204								1,159	10,977
		224,386	810,343	432,550	619,502								351,646	2,438,427
	うるま市	34	47	23	111									215
		6,458	8,610	2,100	10,815									27,983
	糸満市	91	920										26	1,037
		16,118	123,271										3,098	142,487
	国頭郡		735	204	420									1,359
			162,015	33,181	40,635									235,831

品目	産地	1月	2月	3月	4月	5月	6月	7月	8月	9月	10月	11月	12月	総計
	島尻郡	3,846	4,947	1,168	1,121								380	11,462
		963,275	816,902	168,946	179,550								116,079	2,244,752
	中頭郡	15	135	29										179
		3,675	17,483	1,365										22,523
	豊見城市	204	246	440	192									1,082
		37,590	33,339	68,408	20,580									159,917
	南城市	3,826	4,455	4,215	3,843	148								16,943
		990,049	842,683	912,454	624,703	14,648								3,510,905
	那覇市	24	25	15										95
		5,880	6,720	2,730										24,885
	うるま市	80	16	12										108
		32,130	2,730	735										35,595
	宜野湾市			55										55
				8,453										8,453
	糸満市	214	1,763	1,572	36									3,744
		66,360	316,030	198,293	7,560									629,613
	国頭郡		14	169										183
			1,943	27,038										28,981
	島尻郡	1,066	1,235	720	1,140									4,433
		270,115	296,364	116,393	152,303									892,663
	中頭郡	180	91	135	10									416
		54,180	21,840	26,460	630									103,110
	豊見城市	3,078	3,156	2,230	641									10,510
		1,071,683	808,817	405,889	87,466									2,752,958
	南城市	125	288	35	96									587
		35,805	59,379	6,563	19,163									43
	那覇市	2,730	1,030	20	2,160	490								6,430
		283,238	119,070	1,050	86,363	8,873								498,594
	うるま市	43	30	141										214
		6,195	2,100	1,523										9,818
	糸満市	196,980	197,560	239,040	209,017	48,104	350						157,350	1,176,413
		28,650,727	31,171,564	12,366,622	11,401,767	2,521,163	14,700						13,185,649	114,320,693
	伊江村					75								75
						420								420
	島尻郡	53,592	93,170	144,879	162,906	24,600								560,831
		6,680,783	15,606,988	11,738,485	11,951,534	1,289,455								56,353,371
	中頭郡					24								24
						630								630
	豊見城市	6,570	1,525	5,807	13,709	4,220								53,797
		593,409	208,478	179,079	437,275	183,540								3,789,776
	南城市	806	680	293	1,557									3,786
		77,700	96,075	16,644	63,264									281,088
	那覇市			70										70
				10,920										10,920
	名護市			24	32									56
				3,024	4,410									7,434
	宜野湾市	83	52											135
		13,325	21,473											34,798

品目	産地	1月	2月	3月	4月	5月	6月	7月	8月	9月	10月	11月	12月	総計
	系満市	128	57	28	1	3	9	12				160		398
		47,460	8,253	2,205	16	210	3,024	3,350				28,980		93,498
	国頭郡	105	45		144									294
		29,715	15,855		17,168									62,738
	島尻郡	3,071	1,837	4,601	3,182	1,450		36		86			1,745	16,008
		682,921	508,851	789,828	393,846	101,043		1,575		12,474			316,366	2,806,904
	中頭郡			12	14									26
				420	1,838									2,258
	豊見城市	78	271	449	977	234	78		14			7	32	2,140
		15,057	103,168	43,557	109,574	10,946	4,116		14,280			2,184	5,387	308,269
	南城市	1,533	1,110	2,517	2,442	863	8					127	704	9,304
		380,211	398,116	376,725	284,933	66,100	1,764					28,761	140,971	1,677,581
その他レタス										6				6
	系満市			318			10							2,867
				63,252			2,520							65,772
	国頭郡	414		7	574							60	30	1,085
		153,615		630	114,399							11,393	3,150	283,187
	島尻郡	136	221	116	348	80								901
		7,245	33,128	19,194	46,017	8,841								114,425
	中頭郡										36			36
											8,820			8,820
	豊見城市						29							29
							4,032							4,032
	南城市	762	1,422	1,467	1,775	469	319				145	214	97	6,670
		161,885	394,591	253,489	174,525	57,704	130,360				59,924	49,629	16,507	1,298,614
サラダ菜	那覇市	40			44	5								89
		5,544			1,848	336								7,728
	沖縄市	20												20
		7,875												7,875
	浦添市						5							5
							394							394
	系満市	180		2										182
		24,791		232										25,023
	中頭郡				11									11
					389									389
	南城市	1,330	1,399	1,512	1,449	917	1,308	1,694	1,428	1,133	1,792	1,653	903	16,518
		370,099	410,130	421,155	392,490	294,473	676,200	836,431	683,552	714,420	1,126,629	847,455	343,245	7,116,279
ハセリ	那覇市			34	37	21								92
				3,676	8,080	7,245								19,001
	名護市	2	18	22	32	22								96
		4,032	12,453	7,056	9,272	6,773								39,586
	うるま市													
		63												63
	系満市	2	8	12	4	2								28
		3,192	4,074	4,337	2,636	3,150								17,389
	島尻郡				3	9								12
					1,575	4,998								6,573

品目	1月	2月	3月	4月	5月	6月	7月	8月	9月	10月	11月	12月	総計
産地													
豊見城市	3	1,260	2,242	840	2,394	4							20
南城市			6	1									7
えんさい			1,890	252									2,142
那覇市				324	639	1,556	1,082	854	615	414	5	5	5,489
名護市				108,964	169,384	309,835	174,862	177,338	97,778	1,365			1,235,294
うるま市				110	200	45							365
				5	20,160	28,235	1,890						50,285
				95									95
浦添市			454	412	3	35	8						912
糸満市	22	115,433	79,581	368	6,253	1,512							203,147
国頭郡	3,985	167	216	2									422
島尻郡			5,817	16,433	116								30,310
			3	157	50	101	34						345
			599	31,028	9,713	18,365	6,426						66,131
			18	170	132								320
			2,415	30,524	12,297								45,236
中頭郡			261	318	232								880
豊見城市			3,455	112,541	60,245	43,596	2,856						223,638
			2,064	12,200	9,362	8,421	2,055						43,924
			637,525	1,267,351	2,239,460	1,731,145	970,554	378,048	20,244				8,679,178
南城市				383	546	411	180						1,585
			55,924	73,306	57,001	63,725	18,459						268,415
ちんげんさい	12,413	8,794	16,457	18,426	7,821	7,900	10,180	5,649	9,463	10,626	10,764		130,567
	2,891,453	2,322,018	2,466,301	2,859,279	3,125,942	2,812,382	3,557,034	2,734,582	4,398,940	4,347,062	4,339,069		39,902,621
名護市	920	1,946	2,959	2,924	410	186							9,637
うるま市	129,020	166,452	126,234	209,583	40,384	19,646							735,409
	13												13
	919												919
沖縄市			36										36
			11,340										11,340
浦添市			819										819
	177,503												177,503
糸満市	2,367	1,943	2,213	2,120	802	186	133	32	367	218	401	1,403	12,185
	358,637	264,838	98,573	162,474	137,411	58,905	44,205	13,230	78,015	45,477	125,855	401,228	1,788,848
国頭郡				55									400
				6,930									72
				318									26,712
島尻郡	2,147	137	757	318	105	248							119,637
	235,136	15,059	105,378	105,378	32,603	113,674	40,364	65,637	209	209			4,599
中頭郡	5,268	4,971	5,732	6,422	2,592	1,095	2,810	2,145	2,835	2,145	2,835		36,948
	1,049,776	961,783	615,458	869,123	593,957	324,014	309,438	52,995	371,451	925,884	734,816	964,503	7,773,198
豊見城市	5,818	5,275	3,690	3,859	5,019	6,653	4,793	3,271	6,085	4,545	4,324	4,094	57,426
	1,141,200	1,082,195	501,429	590,703	1,424,821	2,009,768	1,554,731	1,323,567	1,798,712	1,713,207	1,427,105	1,346,990	15,914,428
南城市	106	20	355	256	95	2,256	1,412	1,936	767	2,029	767	172	9,404
	24,035	2,520	61,778	42,106	34,335	514,606	582,226	443,616	750,464	264,848	62,151	139	2,782,684
那覇市			37			55	137	111	55	137	111		499
			5,796			3,360	38,577	30,597	40,982	40,982			134,065

品目	1月	2月	3月	4月	5月	6月	7月	8月	9月	10月	11月	12月	総計
産地	16												16
名護市	1,507												1,507
沖繩市	233										88	687	1,008
	58,748										29,400	180,978	269,126
島尻郡						60	163						223
						17,987	52,647						70,634
中頭郡	75			102	25	108		6	114		27	11	468
	18,270			20,076	4,725	38,336		2,520	38,136		9,461	1,544	133,068
豊見城市	1,217	1,024	1,363	972	839	1,096	710	137	183	220	192	286	8,239
	276,603	201,927	195,570	192,818	201,159	211,147	141,850	42,557	37,413	70,550	38,693	81,181	1,691,468
南城市													
クレソン	1,358	1,322	867	451						276	581	357	5,212
	567,840	552,300	355,950	180,600						113,400	237,300	144,900	2,152,290
糸満市	54												54
	17,010												17,010
島尻郡			76	210	166						161		613
			10,269	41,508	34,494						18,627		104,898
豊見城市							16						16
							5,513						5,513
南城市	679	582	527	447	139	157	229	392	836	433	587	479	5,487
	187,913	112,049	89,534	87,429	42,116	56,763	61,436	92,266	205,257	132,752	158,320	175,403	1,401,238
那覇市	571	701	133	57							10	328	1,800
	485,702	461,268	56,208	40,656							4,747	313,053	1,361,634
名護市	5	3									9	3	20
	4,489	1,313									4,746	819	11,367
うるま市	10	19											29
	4,137	7,372											11,509
宜野湾市	5												5
	4,725												4,725
糸満市	792	2,759	314							26		91	3,982
	654,006	2,073,771	98,847							13,724	66,729	66,729	2,907,077
伊江村												4	4
													4
国頭郡	125	37										2,520	2,520
	93,072	15,026									451	702	1,315
島尻郡	55	45	22	25							4	220	371
	34,283	23,226	12,548	11,813							1,985	161,629	245,484
中頭郡	49	23									19	75	166
	32,887	8,001									14,585	48,479	103,952
豊見城市	611	957	774	107							139	496	3,084
	481,764	589,284	452,490	73,921							89,472	464,691	2,151,622
南城市	2											19	21
	845											12,349	13,194
那覇市				41		17	1	12	5		4	13	93
				13,420		27,405	74	2,468	551		630	11,718	56,266
名護市									4		6		10
									4,095		1,470		5,565

品目	1月	2月	3月	4月	5月	6月	7月	8月	9月	10月	11月	12月	総計
うるま市	1		1										1
糸満市	5		5										5
国頭郡	5		5		21								21
島尻郡	4,127	5,622	5,494	5,720	3,403	2,574	6,415	3,124	4,464	3,282	3,282	2,999	50,506
豊見城市	1,651,214	1,007,431	552,400	875,757	1,255,790	1,534,771	710,186	1,843,550	1,092,671	2,407,056	1,599,944	2,272,248	16,803,018
南城市	26	25	38	4	3	3	34	30	6	126	23	16	334
那覇市	3,633	1,827	3,534	252	1,680	3,938	2,332	22,838	173	73,290	9,345	11,813	134,655
名護市	5		5	1							4		10
うるま市	568	158	45	21	13	6	9	14	24	33	33	33	1,356
那覇市	1,418	26,031	5,670	3,906	38,924	9,135	5,251	10,238	8,516	13,661	14,512	137,262	471
名護市	37	1,922	1,176						4	3,003	7,896	26	74
うるま市	6	924	809	4	1	2	6	7	11	10	10	10	51
浦添市	5	4	4	3	284	1,617	4,410	3,696	7,214	11,109	4,400	3	34,463
糸満市	315	1,008	441								1,071		15
国頭郡	129	137	38	163	82	21	30	33	28	55	57	64	2,835
糸満市	37,730	19,027	6,185	13,977	15,672	11,802	15,299	23,625	18,344	27,951	23,279	20,623	837
国頭郡	81	12	56	74	90		22	10	7		11	10	373
島尻郡	27,384	2,268	10,852	14,280	16,034		16,380	6,615	8,862		6,615	2,730	112,020
中頭郡	553	583	708	637	616	108	206	91	118	219	302	432	4,573
豊見城市	168,686	113,081	138,592	108,237	128,332	89,104	135,010	68,042	99,636	146,571	162,951	177,694	1,535,936
南城市	21	80	54	85	51	16	54	12	34	21	21	7	456
那覇市	8,820	19,173	10,185	19,184	11,372	10,721	47,334	10,185	33,831	12,285	7,644	1,323	192,057
糸満市	148	229	230	324	494	15	81	69	62	93	111	206	2,062
南城市	34,230	54,737	34,982	35,774	67,863	14,343	54,370	57,803	57,635	55,472	50,770	62,416	580,395
水前寺菜	128	72	87	130	60	63	99	61	103	261	198	251	1,513
那覇市	33,969	17,064	17,050	14,786	8,622	65,090	74,845	59,044	102,302	165,310	101,535	98,198	757,815
名護市	298	48	193	107	280	373	392	388	274	393	300	469	3,515
うるま市	94,408	12,822	32,746	26,872	62,663	205,308	164,746	229,520	204,624	213,634	165,839	278,314	1,691,496
浦添市	196	164	287	378	443	53	395	143	122	144	69	150	2,536
糸満市	56,586	34,972	54,312	89,724	79,251	30,440	188,308	92,222	119,786	79,811	51,902	87,719	965,033
浦添市	2		3	10						4			19
糸満市	168		551	2,741						966			4,426
国頭郡	8		8										8
浦添市	2,184		2,184										2,184
糸満市	215	73	54				28	110	25	46	25	46	561
浦添市	65,416	17,897	9,660				32,225	75,579	19,205	27,909	19,205	27,909	247,891
糸満市	5	8	9				11	19	11	19	11	19	62
浦添市	756	1,838	914				8,379	12,096	8,379	12,096	8,379	12,096	23,983
糸満市	29	30	30				5	5	5	5	5	5	110
国頭郡	5,460	3,959	3,959				420	315	420	315	420	315	17,200
糸満市	5		5				5		5		5		5
国頭郡	3,591		3,591				3,591		3,591		3,591		3,591

品目	産地	1月	2月	3月	4月	5月	6月	7月	8月	9月	10月	11月	12月	合計
鳥取郡	鳥取郡	749	1,184	1,228	1,171	1,938	741	1,034	394	395	660	405	245	10,144
		195,554	277,615	203,674	277,642	338,615	434,460	476,178	288,614	332,735	338,775	208,218	126,737	3,498,817
中頭郡	中頭郡	893	1,216	1,280	996	1,155	646	911	487	203	226	325	261	8,599
		253,086	290,420	251,811	252,014	199,877	363,470	357,014	370,379	186,585	116,015	199,418	138,853	2,978,942
豊見城市	豊見城市	159	334	309	309	515	216	232	81	86	102	78	163	2,584
		32,640	60,299	36,557	49,136	46,034	71,138	61,268	37,580	67,106	50,380	44,142	74,205	630,485
南城市	南城市	120	141	141	163	202	43	16	2	27	13	3	2	732
		18,228	20,413	31,365	31,365	22,393	20,916	3,465	252	27,122	5,954	2,184	683	152,975
その他の葉菜類	那覇市	329	311	410	124	91	191	212	193	136	133	154	467	2,751
		56,801	26,603	36,188	17,988	17,583	56,619	31,369	32,341	24,393	21,769	23,589	73,157	418,400
名護市	名護市	321	357	648	1,179	241					3	8	7	2,764
		65,957	66,351	85,612	130,354	36,546						546	914	992
うるま市	うるま市	15	7	7	81				50					153
		4,410	1,449	1,449	3,765				13,136					
浦添市	浦添市	32	35	35	50	367	182	36	97	731	50	119	110	1,809
		1,554	7,350	7,350	5,985	142,475	51,603	19,415	54,842	254,150	21,042	50,043	45,686	654,145
糸満市	糸満市	560	296	104	48	84	117	243	207	217	223	1,330	1,783	5,212
		250,576	148,262	288,221	277,001	359,165	511,371	684,643	771,301	875,252	652,618	691,893	956,602	6,466,905
宮古島市	宮古島市	46	484	69										599
		25,200	97,965	9,450										132,615
国頭郡	国頭郡	12	49	18		8			875	60	53	21	15	1,121
		11,340	21,525	14,490		7,560	9,450		811,650	20,580	14,700	5,796	4,200	921,291
島尻郡	島尻郡	202	74	231	439	434	1,261	2,634	2,182	3,242	2,408	2,062	768	15,937
		54,474	7,455	39,776	91,818	95,561	264,705	541,412	436,590	642,989	473,655	424,148	145,320	3,217,903
中頭郡	中頭郡	21	11	9		9	28	21	262	2	9	15	863	1,240
		3,486	3,440	4,936		1,339	7,182	8,022	529,683	1,008	4,516	4,327	189,630	757,569
豊見城市	豊見城市	929	1,376	1,620	2,085	1,938	2,085	990	502	929	1,146	1,643	1,882	17,125
		261,103	279,450	231,887	307,538	603,528	484,614	402,214	375,224	339,687	512,380	649,522	685,062	5,132,209
南城市	南城市	26	26	292	8	152	11	2	4	14	65	90	206	896
		4,526	11,870	39,324	1,265	8,497	4,841	420	788	3,140	3,654	9,063	35,659	123,047
那覇市	那覇市	1,658	413	544	1,554	1,866	841	487	1,125	318				8,806
		282,011	54,055	42,452	168,454	432,592	302,442	75,443	273,379	126,609				1,757,437
名護市	名護市	32,254	35,851	45,139	48,399	11,158	2,920	10,060	2,615	140	195	2,095	10,700	201,526
		7,089,086	6,219,749	6,326,725	5,266,468	1,903,142	1,248,398	2,374,581	521,641	63,525	71,820	937,125	5,289,798	37,312,058
うるま市	うるま市					634	17	353	79			11		1,094
						127,005	6,353	81,187	11,928			1,512		227,985
沖縄市	沖縄市							549	295					844
								77,507	51,718					129,225
直野湾市	直野湾市	590						19	58					667
		165,008						1,386	6,090					172,484
糸満市	糸満市	36,361	42,312	46,610	41,605	30,185	17,925	26,306	25,877	24,425	25,324	16,581	23,499	357,010
		8,829,022	10,422,715	7,050,727	7,050,727	7,007,619	6,732,393	5,360,071	7,660,193	11,869,055	9,833,769	6,083,366	11,612,352	101,179,919
宮古島市	宮古島市							35						100
								11,340						65
国頭郡	国頭郡	12,681	19,821	20,511	24,912	11,867	7,066	16,260	3,273	335	821	9,044	18,259	144,850
		2,450,302	3,108,384	2,841,838	2,567,456	2,055,428	2,048,562	2,514,546	393,658	138,317	256,127	2,811,965	7,398,628	28,585,211
伊是名伊平屋	伊是名伊平屋	2,900								1,105	515	840	2,405	7,765
		595,665								553,350	214,725	351,015	1,134,525	2,849,280

品目	産地	1月	2月	3月	4月	5月	6月	7月	8月	9月	10月	11月	12月	総計
島尻郡		22,444	22,317	11,584	11,109	11,730	4,453	6,537	4,333	4,799	2,825	7,936	10,724	120,791
		5,834,044	4,808,864	2,210,785	2,117,500	2,917,277	1,386,067	1,567,927	1,075,150	1,888,992	1,076,776	3,226,746	5,126,829	33,236,957
中頭郡		5,245	3,655	439	106	125	2,812	1,029	115	330	245	3,170	17,271	17,271
		1,223,200	742,195	58,149	29,169	59,850	109,160	106,020	42,210	65,961	120,120	1,477,246	4,033,280	4,033,280
豊見城市		6,458	8,582	8,207	10,129	2,455	9,658	17,117	6,742	2,930	4,434	6,704	89,058	89,058
		1,980,754	2,277,585	1,552,252	1,501,883	1,069,764	893,760	1,968,590	4,869,716	3,036,465	1,155,601	1,672,116	3,316,059	25,294,545
南城市		26,005	28,254	33,704	28,002	24,239	6,582	50,588	36,943	24,308	36,768	31,638	20,976	348,007
		6,310,681	6,085,916	7,456,236	4,459,488	5,968,156	2,735,094	9,668,416	9,572,618	12,476,594	13,885,022	12,005,559	9,491,448	100,115,228
かほち	那覇市	200	20	400	70	30	14	112	9,702	226	94	40	1,653	233,914
		79,800	5,523	123,795	8,820	2,783	3,491	737	226	9	15,278	19,740	311,745	4,942,959
名護市		1,511	1,910	5,180	5,127	5,125	6,956	737	226	9	94	40	1,653	28,568
		448,718	478,433	1,008,106	817,530	699,552	1,006,137	126,085	11,099	536	15,278	19,740	311,745	4,942,959
うるま市		150	122	59	150	190	20	20	41	41	3,224	270	732	732
		49,770	36,435	14,280	34,650	26,670	2,100	2,100	170	70	10,500	37,800	167,129	167,129
沖繩市														270
														37,800
宜野湾市														134
														8,353
浦添市														67
														4,240
糸満市		150	303	640	5,733	7,288	560	461	11	173	8	173	15,327	15,327
		30,240	68,355	171,675	1,953,630	1,367,888	73,605	24,056	578	504	12,369	504	3,702,900	3,702,900
宮古島市		33,680	109,845	70,625	16,020	25,140	4,090							259,400
		11,179,710	39,029,565	23,459,195	5,389,715	5,658,348	603,594							85,320,127
石垣市														11,650
														4,138,470
伊江村														4,702
														1,354,395
国頭郡		85	7,550	8,905	2,653	16,048	10,905	635	30	307	307	236	2,261	49,615
		27,615	3,029,565	2,600,168	651,153	3,022,656	1,269,923	115,080	316	104,098	62,871	517,188	11,400,633	11,400,633
粟国村														270
														107,730
伊是名伊平屋														180
														30,555
大東島														55,815
														18,008,760
久米島														790
														232,365
島尻郡		42	1,826	9,672	26,022	48,329	3,960	16	240	240	240	20	90,127	90,127
		15,173	431,309	2,287,174	9,494,458	9,179,909	571,757	840	120	128	9	62	9	21,993,892
中頭郡														5,679
														1,213,707
八重山郡														1,230
														313,436
豊見城市		500	650	1,738	1,738	930	930	10	228	53	30	30	90	4,804
		129,990	133,875	125,160	219,030	117,443	117,443	315	14,312	3,623	945	5,355	750,048	750,048
南城市		20	120	375	4,950	3,582	414	40	264	105	499	133	14	10,516
		3,360	27,510	98,736	1,501,633	723,661	44,205	4,200	12,307	7,828	36,733	8,689	1,764	2,470,626

上段:数量(k.g.)、中段:金額(円)

品目	産地	1月	2月	3月	4月	5月	6月	7月	8月	9月	10月	11月	12月	総計
なす	那覇市	5,458	6,355	9,668	13,042	13,459	356	9,297	1,978	1,275	1,003	1,257	4,797	67,945
		2,024,845	2,075,067	2,584,244	1,969,526	3,146,121	134,665	2,051,432	499,617	477,177	341,833	381,426	1,987,140	17,673,093
	名護市	165	510	665	655	50		30	90				380	2,545
		65,730	166,898	188,055	118,231	14,700	10,710	26,565					219,030	809,919
うるま市		3,010	3,730	6,080	8,895	1,725	1,065	1,170	430				265	26,370
		1,249,606	1,205,821	1,663,885	1,405,538	282,871	440,055	205,065	77,385				135,030	6,665,256
宜野湾市		50								4				54
		13,965								672				14,637
浦添市										84				84
										29,253				29,253
糸満市		1,822	3,707	4,786	6,792	3,046	1,851	2,858	1,081	1,871	430	468	857	29,569
		587,856	921,908	1,054,388	1,130,675	590,664	758,010	658,716	245,210	595,120	143,735	130,877	240,419	7,057,578
国頭郡		1,098	1,126	1,011	2,985	1,552	739	2,294	581	1,025	1,234	1,982	899	16,526
		397,028	307,829	252,211	341,753	212,785	300,510	384,679	83,896	331,097	420,547	449,999	344,773	3,827,107
島尻郡		8,339	10,818	18,008	17,119	10,963	3,163	12,046	2,595	3,029	2,161	8,511	8,133	104,885
		2,701,853	2,908,151	3,754,452	2,367,220	1,787,700	1,317,605	2,251,581	427,319	875,271	684,737	2,005,453	2,636,900	23,718,242
中頭郡		1,060	3,050	4,685	7,729	8,670	125	10,147	1,050	24	25	378		36,943
		418,688	1,018,218	1,337,537	1,420,664	2,180,193	55,965	1,935,134	103,898	8,127	6,615	180,191		8,665,230
豊見城市		192	217	491	1,161	709	167	3,392	2,917	5,512	3,976	3,043	1,216	22,993
		74,256	69,962	165,819	179,966	144,608	77,994	821,815	782,125	2,339,317	1,678,594	657,396	395,347	7,387,199
南城市		29	30	30	205	205	86	86	20	259	56	15	17	717
		10,710	6,458	30,345	30,345	30,345	12,107	5,565	48,846	15,435	2,195	3,927		135,588
トマト	那覇市	514	5,647	9,956	6,488	2,728	128					372	864	26,697
		134,190	1,004,586	2,251,940	1,395,400	336,315	32,340					185,010	542,220	5,882,001
名護市		7,508	10,972	12,044	10,777	18,024	4,680				1,580	7,792	5,088	78,465
		2,117,850	1,993,005	2,666,370	2,084,006	2,526,510	1,040,131				807,660	3,853,080	3,021,953	20,090,565
うるま市		3,958	11,060	13,648	15,012	8,487	426					2,894	3,668	59,153
		1,096,098	1,850,525	2,664,482	2,621,117	659,664	46,725				920,640	1,920,660		11,779,911
宜野湾市		1,644	1,964	5,160	2,060	1,172						572	644	13,216
		508,464	371,650	1,201,888	457,486	133,455					280,035	383,460		3,336,438
浦添市		25												25
		3,150												3,150
糸満市		1,528	4,646	5,246	8,900	8,013	368					340	1,657	30,698
		380,632	740,571	965,417	1,500,336	770,342	45,140					147,000	867,396	5,416,834
国頭郡		105	243	489	2,543	5,132	1,748						93	10,353
		16,065	29,086	90,302	472,187	766,922	270,103						42,447	1,687,112
島尻郡		13,794	5,641	12,711	15,656	9,710	2,212	265			189	467	1,161	61,806
		4,483,203	1,049,718	2,682,673	2,990,376	1,312,840	399,612	80,872			92,558	148,094	537,318	13,777,264
中頭郡		18,411	25,593	24,503	31,389	33,878	2,536					142	9,578	146,030
		5,267,334	4,688,973	5,198,407	5,646,010	3,499,232	358,996					58,485	5,814,377	30,531,814
豊見城市		48,263	92,044	96,095	116,668	100,699	5,613	114				3,097	13,000	475,593
		13,168,548	16,794,203	20,654,403	22,281,502	12,442,895	763,593	18,166				1,389,100	6,874,074	94,386,484
南城市		444	3,579	8,650	11,123	7,715	916						190	32,617
		118,808	686,199	1,641,303	1,871,884	700,813	80,997						120,068	5,220,072
那覇市		85	63	8	8	81	4						136	385
		42,210	35,280	4,284	37,044	1,764							94,878	218,484
名護市		829	1,589	1,021	447	111						56	64	4,117
		477,226	855,702	586,061	206,956	39,648						45,045	48,510	2,259,348

品目	産地	1月	2月	3月	4月	5月	6月	7月	8月	9月	10月	11月	12月	合計
	うるま市			75	676	1,345	939					2		3,037
		38,588	376,080	647,348	339,163							1,050		1,402,229
	宜野湾市	21	87	297	30									435
		6,458	27,091	88,359	9,513									131,421
	糸満市	1,234	2,162	3,223	3,436	2,236	5					67	590	12,953
		734,656	1,213,401	1,753,973	1,404,808	702,945	1,470					55,440	400,242	6,266,935
	国頭郡	447	722	1,374	2,114	1,758	235	211						29
		267,279	375,911	766,459	937,452	611,573	116,216	145,824					20,979	3,241,693
	島尻郡	126	18	612	1,538	889	53	12	110	235	18	296	894	4,801
		80,640	10,080	308,806	366,395	175,478	15,068	8,610	50,773	14,091	170,027	194,471	633,404	2,027,843
	中頭郡			50	9									59
				21,105	3,150									24,255
	豊見城市	5,215	9,236	8,916	13,035	10,426	1,444	243	159	834	5,042	5,042	4,298	56,992
		3,284,969	5,341,552	5,140,075	6,223,367	4,037,584	658,027	184,696	132,552	118,944	805,898	3,534,074	3,193,727	32,655,465
	南城市	68	385	248	465	130	121	17				112	33	1,579
		28,224	159,601	117,978	191,562	34,914	53,468	9,030				73,344	21,347	689,468
	那覇市			116	162	15						159	250	702
				33,989	17,640	1,575						38,640	130,988	222,832
	名護市			504	631	1,976	34					118	789	4,052
				206,485	88,716	224,619	9,030					30,104	404,576	963,530
	うるま市			223										223
				53,813								53		53,866
	沖縄市			4,714	4,304	2,301						840		12,159
				505,061	1,292,216	483,316						156,345		2,436,938
	宜野湾市			980										980
				391,020										391,020
	糸満市	17,478	26,884	27,637	36,803	18,189	4,727	3,729	781	59	62	4,041	9,233	149,623
		6,072,871	9,651,152	9,334,436	6,863,838	1,719,246	1,233,901	725,375	120,569	11,629	23,399	1,167,689	4,360,493	41,284,598
	宮古島市	890	3,590	2,868	7,559	2,040						100		17,047
		315,525	1,361,830	1,011,833	1,309,560	199,710						26,250		4,224,708
	国頭郡	509	1,906	618	3,240	1,639	322	1,155	242	21	34	88	172	9,946
		181,069	767,541	175,049	420,875	120,258	26,535	161,481	42,735	4,410	10,301	23,657	85,271	2,019,182
	島尻郡	56,448	58,455	42,919	99,682	96,511	4,118	1,601	130	1,652	27,636	67,018	42,355	498,525
		17,632,607	20,094,682	13,573,417	21,572,718	15,705,654	1,169,213	305,458	27,195	664,079	12,193,293	19,230,137	15,734,909	137,903,362
	中頭郡	25		54	70							3		152
		8,820		6,804	8,085							525		24,234
	豊見城市	20	6	14	76									116
		3,360	1,512	2,940	14,952									22,764
	南城市	9,101	8,173	8,109	10,577	6,513	971	133		1,219	4,208	4,563		53,567
		2,763,213	2,576,127	2,494,854	1,670,866	535,448	289,644	37,958		524,518	1,103,514	2,057,846		14,053,988
	那覇市			2										2
				735								441		1,176
	糸満市			4										14
				1,575	3,969									5,544
	宮古島市			3										3
				3,780										3,780
	石垣市													2
														1,260

品目	1月	2月	3月	4月	5月	6月	7月	8月	9月	10月	11月	12月	総計
国頭郡					3	1	105						4
豊見城市					315					2	2	3	420
南城市					7			819	1,050	1,134	2,678		5,681
那覇市				15	753			735	1,197	5,833	9,503		21,138
スイトコーン				6,164	160,388								166,552
名護市				140	410								560
うるま市				23,310	51,388								74,698
					79								79
					7,298								7,298
糸満市	2,894	13,748	22,884	29,526	31,063	341			247	1,332			102,035
	526,379	2,717,928	4,480,316	6,518,070	5,797,552	47,661			34,388	236,325			20,358,619
島尻郡				50	318				16	39			1,693
	4,253	38,934	307,230	1,270					2,441	6,143			359,001
中頭郡					6								571
				2,268	60,691								62,959
豊見城市		30	277	1,215	4,526								6,048
	3,570	35,280	223,872	475,111									737,833
南城市		65	188	1,476	1,378								3,107
	5,513	26,944	236,935	136,250									405,642
オクラ		2	3		30	93	760	220	881	379	274		3,371
	578	2,468	24,119	63,087	434,064	32,846	116,968	134,954	106,324	94,311			1,009,719
名護市					2		15			10			27
					1,386		4,558			3,150			9,094
うるま市				29	887	425	1,843	632	2,215	1,220	1,391	237	8,879
	31,522	1,074,984	582,658	1,287,261	353,078	353,078	598,516	722,528	247,628	5,931,370			5,931,370
沖繩市		178	1,298	683	78	72	119	74	62				2,564
	181,538	1,531,949	863,762	60,997	49,856	64,736	43,709	34,966					2,831,513
宜野湾市				77	374	189	645	581	490	34			2,390
	73,443	224,214	84,877	203,949	250,369	164,269	24,780	1,025,901					1,025,901
浦添市				22	40	17	14						101
	28,951	27,244	5,030	4,180	473	68,817							68,817
糸満市	490	350	942	1,629	2,798	2,287	5,812	3,352	3,884	2,513	1,511		33,845
	536,007	399,726	1,020,607	1,715,097	2,558,365	2,268,344	3,860,755	1,824,974	3,714,321	1,727,617	1,067,893	1,161,409	21,855,115
宮古島市					5		11			7			43
					3,308		4,620		2,011	31,894			41,833
伊江村					38								38
					34,204								34,204
国頭郡				14	2	328	194	223	160	10			1,380
				10,500	2,730	98,679	106,157	60,148	10,626	711,582			711,582
島尻郡	105	46	1,297	1,290	13,364	8,840	27,148	18,747	11,800	2,772			85,409
	63,483	46,454	1,404,147	1,472,636	8,060,811	4,961,154	9,229,302	7,525,576	4,270,697	2,372,692			39,406,942
中頭郡				18	325	204	5						557
				19,992	378,549	221,540	3,675	1,586					625,342
豊見城市	31	29	639	488	2,894	2,098	5,966	3,422	1,546	183			17,296
	41,528	29,033	748,500	675,351	2,000,147	1,773,229	2,947,397	1,945,140	778,459	156,016			11,094,800

品目	産地	1月	2月	3月	4月	5月	6月	7月	8月	9月	10月	11月	12月	総計
とうがん	南城市	9			145	2,931	4,071	22,677	9,140	26,820	19,960	15,679	2,910	104,342
	那覇市	7,151	125,741	2,977,562	3,721,901	11,878,782	3,815,179	7,725,151	6,218,871	6,218,871	6,218,871	4,626,228	1,611,699	42,708,265
モークイ	那覇市	106	59	693	818	6,817	1,657	10,807	8,657	6,817	4,775	4,393	1,151	39,933
	名護市	17,220	25,095	87,150	364,771	861,885	497,390	479,928	267,450	253,485	72,556	110	8,811	3,121,495
うるま市	名護市	40			2,550	720	2,127	1,562	1,374	289	39			8,811
	うるま市	14,070	70	25,725	14,385	40,635	184,067	102,219	445,832	94,763	145,669	26,822	1,080,117	19,882
宜野湾市	沖繩市	17			4,870	4,248	6,988	2,589	1,180					425
	宜野湾市	5,775	615,825	1,212,330	1,046,746	180,390	118,703	50	375					3,179,769
浦添市	浦添市				80	190	260	20	321	30				26,985
	系満市	230	27	62	7,248	4,682	3,010	20,288	11,546	14,742	12,855	11,892	5,292	41,738
石垣市	系満市	68,250	11,025	18,165	1,422,278	570,781	703,606	2,049,972	621,626	989,039	646,577	1,037,541	420,027	8,558,887
	宮古島市	12,430	6,720	8,430	29,670	48,170	50,480	1,310	8,000	2,240				167,450
伊是名伊平屋	石垣市	2,980,845	1,660,470	2,356,935	6,285,825	7,110,810	7,840,035	166,950	699,720	180,495				29,282,085
	伊江村	8,690			167,790									510
国頭郡	伊江村	1,684,095			11,160	24,601	7,145	9,205	1,797					167,790
	国頭郡	12	119	120	1,147	8,196	9,317	7,001	4,319	4,107	4,470	1,656	2,376	42,840
島尻郡	伊是名伊平屋	2,100	54,495	31,080	273,420	964,898	2,121,210	766,807	300,711	256,201	363,723	117,674	318,099	5,570,418
	伊是名伊平屋	1,500			100	6,541	3,710	300	2,350					41,601
中頭郡	島尻郡	288,225	17,325	861,631	548,311	22,365	253,103	509,250	3,802,785	6,302,995				6,302,995
	島尻郡	700	938	3,351	4,749	17,650	10,157	21,170	17,635	21,224	17,083	7,557	7,508	135,722
八重山郡	中頭郡	262,185	446,828	1,423,590	1,134,000	1,967,549	2,092,651	2,408,017	1,031,696	1,379,434	894,024	418,272	442,810	13,901,056
	中頭郡	36			1,386	991	5,830	3,891	2,015	1,707	553	674	17,083	17,083
豊見城市	中頭郡	5,565			132,353	210,735	474,541	182,651	130,157	62,237	24,457	39,166		1,261,862
	八重山郡				820									820
南城市	八重山郡				198,030									198,030
	豊見城市	140	10		1,620	3,512	923	5,374	8,752	12,763	10,145	8,757	1,653	53,649
那覇市	豊見城市	26,880	4,200		314,055	390,970	133,035	365,243	507,049	716,299	505,741	551,958	94,019	3,609,449
	南城市	200			190	4,060	1,105	7,591	5,457	7,130	3,300	855		35,861
名護市	那覇市	42,000			31,395	509,986	180,495	623,913	288,071	332,192	333,537	174,785	57,404	2,573,778
	那覇市				15	923	1,075	1,992	344	90				4,439
うるま市	名護市				239	683	566	265	265	70				4,178
	うるま市				36,100	97,924	67,226	221,057	46,200	4,935				473,442
宜野湾市	うるま市				24	1,889	240	6	30	20				2,209
	宜野湾市				5,040	141,808	19,058	347	5,933	2,730				174,916
浦添市	宜野湾市				180									180
	浦添市				13,755									13,755
系満市	浦添市				62									62
	系満市				3,434									3,434
	系満市				328									328
	系満市				603									603
	系満市				100,480									100,480
	系満市				2,415									2,415
	系満市				787,899									787,899

品目	産地	上段：数量(k.g.)、中段：金額(円)												合計			
		1月	2月	3月	4月	5月	6月	7月	8月	9月	10月	11月	12月				
	国頭郡	1,679	12,364	13,693	6,092	9,756	3,649	4,105	123	51,461							
	島尻郡	285,979	2,278,919	2,123,879	764,147	1,024,996	631,285	349,175	13,273	7,471,653							
	中頭郡	18	70	211	501	2,041	576	112		3,529							
	豊見城市	3,045	8,138	31,165	71,243	193,843	93,580	11,251	22	412,265							
	南城市	11	76	780	1,058	2,024	433	750	204	5,336							
	那覇市	35	108	439	2,539	2,446	1,693	2,238	3,081	800	140	140	140	140	140	140	16,176
	名護市	19,425	127,680	173,513	714,474	1,031,626	886,410	727,787	964,572	323,652	45,990	92,820	5,840,115				
	うるま市	4,357	1,873	689	14,397	19,288	12,317	17,623	8,810	4,639	7,436	5,281	103,521				
	宮古島市	2,908,007	1,511,706	205,906	3,879,083	6,384,636	5,265,229	6,045,956	2,139,170	3,089,594	2,331,557	3,072,574	3,484,016				
	伊江村	645	302	1,097	1,700	1,138	1,820	20,086	5,013	810	225	20	34,391				
	浦添市	506,415	438,690	581,805	486,363	417,375	815,850	7,187,780	1,443,553	575,400	457,170	98,910	16,800				
	糸満市	90	70	160	815	1,355	235	220	140	285	405	405	3,775				
	宮古島市	61,530	77,070	37,380	281,190	486,885	102,375	75,705	41,055	119,753	160,650	1,443,593					
	伊江村	24,173	8,636	4,043	97,554	124,911	70,891	51,772	15,955	44,637	41,601	56,197	40,662				
	国頭郡	15,459,740	8,680,542	1,416,232	25,907,763	40,373,729	29,474,340	14,420,684	4,208,278	14,629,086	19,773,457	21,836,424	26,423,685				
	伊是名伊平屋				570	1,770		125	30			145	2,640				
	久米島	300	165	100	2,605	3,016	1,695	800	130	130	50	8,861					
	島尻郡	209,895	6,841	3,462	12,741	44,993	40,950	1,126,965	945,210	485,940	294,420	71,820	37,170				
	中頭郡	4,485,433	3,691,171	4,729,544	10,322,177	10,213,333	9,246,928	7,586,584	4,377,602	4,758,317	4,414,968	2,542,398	3,489,888				
	豊見城市	1,690	1,160	3,030	3,879	3,899	175	1,570	699	1,577	479	28	676				
	南城市	1,241,625	1,669,448	1,335,234	1,190,808	1,406,467	71,400	430,061	190,786	583,989	262,668	8,967	505,092				
	那覇市	8,181	5,924	11,848	43,490	30,014	14,568	33,178	20,578	28,096	12,390	14,821	8,686				
	八重瀬郡	2,954	2,987	12,107	26,818	28,256	17,708	58,841	38,484	44,634	19,073	8,053	1,854				
	名護市	1,900,091	3,606,562	4,860,422	7,048,884	9,141,655	7,568,481	18,638,123	11,976,575	13,584,583	8,070,085	2,969,320	1,200,833				
	うるま市	146	159	79	219	2,127	1,099	1,551	392	73	85	25	5,882				
	宮古島市	75,579	69,269	40	385	40	60	35	49	35	25	48	687				
	伊是名伊平屋	20,580	142,118	22,260	59,220	315	12,432	8,295	3,024	6,038	1,955	705	4,634				
	浦添市	4	35	85	1,850	1,955	705	4,634	1,955	705	4,634	1,955	705				
	那覇市	1,344	13,125	7,140	182,072	155,401	58,171	417,253	155,401	58,171	417,253	155,401	58,171				
	豊見城市				22	24	24	1,470	2,016	1,470	2,016	1,470	2,016				
	浦添市				40	40	40	10,500	10,500	10,500	10,500	10,500	10,500				
	糸満市	12,443	6,416	24,508	56,231	50,145	17,546	24,009	18,882	29,239	29,848	25,410	12,513				
	宮古島市	7,475,404	7,981,923	11,174,125	15,017,271	16,348,809	6,986,828	7,298,534	6,655,787	8,748,911	13,630,412	9,510,015	8,154,409				
	伊江村	3,394	1,899	10,381	9,178	405	58	68	16	2,055	2,659	31,617					
	伊江村	2,236,848	2,619,772	3,877,422	2,913,448	585,060	179,865	14,469	18,564	4,725	1,088,798	2,153,110	15,692,081				
	伊江村	90	70	160	815	1,355	235	220	140	285	405	405	3,775				
	国頭郡	61,530	77,070	37,380	281,190	486,885	102,375	75,705	41,055	119,753	160,650	1,443,593					
	国頭郡	24,173	8,636	4,043	97,554	124,911	70,891	51,772	15,955	44,637	41,601	56,197	40,662				
	伊是名伊平屋	15,459,740	8,680,542	1,416,232	25,907,763	40,373,729	29,474,340	14,420,684	4,208,278	14,629,086	19,773,457	21,836,424	26,423,685				
	伊是名伊平屋				570	1,770		125	30			145	2,640				
	久米島	300	165	100	2,605	3,016	1,695	800	130	130	50	8,861					
	島尻郡	209,895	6,841	3,462	12,741	44,993	40,950	1,126,965	945,210	485,940	294,420	71,820	37,170				
	中頭郡	4,485,433	3,691,171	4,729,544	10,322,177	10,213,333	9,246,928	7,586,584	4,377,602	4,758,317	4,414,968	2,542,398	3,489,888				
	豊見城市	1,690	1,160	3,030	3,879	3,899	175	1,570	699	1,577	479	28	676				
	南城市	1,241,625	1,669,448	1,335,234	1,190,808	1,406,467	71,400	430,061	190,786	583,989	262,668	8,967	505,092				
	那覇市	8,181	5,924	11,848	43,490	30,014	14,568	33,178	20,578	28,096	12,390	14,821	8,686				
	八重瀬郡	2,954	2,987	12,107	26,818	28,256	17,708	58,841	38,484	44,634	19,073	8,053	1,854				
	名護市	1,900,091	3,606,562	4,860,422	7,048,884	9,141,655	7,568,481	18,638,123	11,976,575	13,584,583	8,070,085	2,969,320	1,200,833				
	うるま市	146	159	79	219	2,127	1,099	1,551	392	73	85	25	5,882				
	宮古島市	75,579	69,269	40	385	40	60	35	49	35	25	48	687				
	伊是名伊平屋	20,580	142,118	22,260	59,220	315	12,432	8,295	3,024	6,038	1,955	705	4,634				
	浦添市	4	35	85	1,850	1,955	705	4,634	1,955	705	4,634	1,955	705				
	那覇市	1,344	13,125	7,140	182,072	155,401	58,171	417,253	155,401	58,171	417,253	155,401	58,171				
	豊見城市				22	24	24	1,470	2,016	1,470	2,016	1,470	2,016				
	浦添市				40	40	40	10,500	10,500	10,500	10,500	10,500	10,500				
	糸満市	12,443	6,416	24,508	56,231	50,145	17,546	24,009	18,882	29,239	29,848	25,410	12,513				
	宮古島市	7,475,404	7,981,923	11,174,125	15,017,271	16,348,809	6,986,828	7,298,534	6,655,787	8,748,911	13,630,412	9,510,015	8,154,409				
	伊江村	3,394	1,899	10,381	9,178	405	58	68	16	2,055	2,659	31,617					
	伊江村	2,236,848	2,619,772	3,877,422	2,913,448	585,060	179,865	14,469	18,564	4,725	1,088,798	2,153,110	15,692,081				
	伊江村	90	70	160	815	1,355	235	220	140	285	405	405	3,775				
	国頭郡	61,530	77,070	37,380	281,190	486,885	102,375	75,705	41,055	119,753	160,650	1,443,593					
	国頭郡	24,173	8,636	4,043	97,554	124,911	70,891	51,772	15,955	44,637	41,601	56,197	40,662				
	伊是名伊平屋	15,459,740	8,680,542	1,416,232	25,907,763	40,373,729	29,474,340	14,420,684	4,208,278	14,629,086	19,773,457	21,836,424	26,423,685				
	伊是名伊平屋				570	1,770		125	30			145	2,640				
	久米島	300	165	100	2,605	3,016	1,695	800	130	130	50	8,861					
	島尻郡	209,895	6,841	3,462	12,741	44,993	40,950	1,126,965	945,210	485,940	294,420	71,820	37,170				
	中頭郡	4,485,433	3,691,171	4,729,544	10,322,177	10,213,333	9,246,928	7,586,584	4,377,602	4,758,317	4,414,968	2,542,398	3,489,888				
	豊見城市	1,690	1,160	3,030	3,879	3,899	175	1,570	699	1,577	479	28	676				
	南城市	1,241,625	1,669,448	1,3													

品目	1月	2月	3月	4月	5月	6月	7月	8月	9月	10月	11月	12月	合計
浦添市	5					155	836	407	919	475	195		2,992
糸満市	1,260					70,035	249,638	115,343	161,942	89,733	28,114		716,065
石垣市	749	422	438	2,230	932	8,153	28,648	24,767	44,045	25,114	18,697	4,535	158,730
	271,217	176,265	148,819	633,659	341,576	3,018,663	6,780,974	5,693,143	6,632,093	5,222,681	3,118,499	1,319,131	33,356,720
石垣市						15							15
						3,150							3,150
国頭郡	71	95	76	198		216	686	455	1,785	790	723	34	5,129
島尻郡	39,858	33,128	24,801	53,792		63,441	81,134	79,086	289,046	172,108	122,180	11,067	989,641
	2,552	2,980	4,716	7,671	5,126	6,099	24,623	17,230	37,712	16,368	10,158	4,082	139,287
	1,405,227	1,357,789	1,882,530	2,393,440	2,510,291	2,444,867	6,716,428	4,123,979	6,471,287	3,110,804	2,056,705	2,024,312	36,497,659
中頭郡			45	65	70	1,376	5,753	2,046	2,168	933	615	48	13,119
	601	1,121	1,735	2,531	1,443	2,002	7,975	8,587	15,528	8,550	6,704	1,562	68,339
豊見城市	356,612	491,579	765,934	930,818	982,044	775,259	1,868,466	2,032,922	2,132,627	1,536,685	1,133,369	542,252	13,548,567
南城市	1,756	3,025	4,090	7,140	5,128	4,793	8,186	2,275	5,600	3,221	2,825	2,001	50,040
	1,006,593	1,411,515	2,084,040	2,783,079	3,410,631	2,475,167	2,030,758	550,530	862,226	561,287	430,486	1,044,448	18,650,760
八代(青物)	2,930	2,674	1,927	1,763	1,231	918	2,200	471	372	123	1,004	1,498	17,111
那覇市	1,772,454	1,788,151	1,367,191	1,734,499	1,422,594	655,568	2,330,234	182,879	136,143	46,978	203,785	376,374	12,016,850
名護市	410	160	415	199	85	5	127	155	155	855	514	1,220	4,145
	201,988	96,600	256,988	173,618	83,370	1,313	21,966	48,825	48,825	291,585	133,403	305,970	1,615,606
うるま市	1,274	1,300	1,766	880	970	620	813	679	1,080	1,339	1,407	1,232	13,360
	724,627	893,637	1,241,625	859,478	1,082,025	337,838	681,399	223,774	278,696	400,255	295,966	315,980	7,335,300
沖縄市			50	50	100						155	245	550
			20,475	17,850	147,000						37,296	67,495	272,266
宜野湾市			59	17							55	90	221
	196	374	493	639	221	756	93	210	233		8663	18,900	76,388
浦添市	111,301	281,559	391,755	653,940	297,360	490,823	129,780	76,335	73,395		14,553	23,483	2,544,284
糸満市	970	960	840	617	708	1,699	1,610	667	501	397	1,305	1,042	11,316
	673,575	705,390	724,553	574,350	830,445	1,210,335	1,532,265	217,308	138,391	146,969	232,423	254,086	7,240,090
宮古島市		453	123	135	400	770	130	100		15	140	1,120	3,386
		369,496	104,633	174,300	538,913	737,625	178,290	45,150	6,615	6,615	45,151	283,080	2,483,253
石垣市	1,217	860	371	801	1,639	2,031	1,009	964	1,737	2,665	1,447	850	15,591
	856,905	655,410	307,545	876,026	2,148,038	1,565,813	1,176,210	382,166	505,271	856,706	307,598	223,755	9,841,443
伊江村								60	100				160
								22,575	30,240				52,815
国頭郡	2,519	1,851	2,471	3,023	1,661	306	757	1,215	1,280	1,384	2,838	2,804	22,109
	1,402,703	1,110,819	1,524,750	3,125,011	1,913,181	176,007	626,798	397,111	360,912	448,173	596,719	728,902	12,411,086
伊是名伊平屋	220	210	140	160	10	240	480	1,030	810	600	1,000	926	5,826
	131,250	151,725	99,225	229,950	10,500	100,800	120,330	238,770	281,135	137,655	187,268	231,525	1,900,133
久米島	90							350	140	160			740
	70,350							126,000	53,970	45,150			295,470
島尻郡	417	141	353	494	1,903	1,150	654	709	2,017	471	416	673	9,398
	185,168	117,075	278,513	368,025	2,270,730	744,314	620,550	194,135	567,263	144,060	72,907	156,922	5,719,662
中頭郡	1,991	1,412	962	1,449	623	596	1,394	1,780	1,610	1,310	861	954	14,942
	1,198,680	893,289	611,993	1,454,177	616,508	253,418	964,110	651,063	545,265	468,825	243,443	234,761	8,135,532
八重山郡			60	60	40		60	70	462	570	920	700	2,882
			52,500	52,500	52,500		102,375	35,175	136,626	222,390	227,220	187,530	1,016,316

品目	1月	2月	3月	4月	5月	6月	7月	8月	9月	10月	11月	12月	総計
豊見城市	254	236	150	135	129	66	132	162	160	126	283	721	2,554
	137,918	141,251	91,718	91,508	118,440	36,094	77,858	51,681	43,975	45,896	66,710	190,649	1,092,698
南城市	162	123	201	234	202	49	70	103	643	88	260	591	2,726
	92,637	76,625	113,584	223,666	215,776	28,350	44,888	32,162	205,695	32,099	57,437	160,702	1,283,621
その他の果菜類	75	76	7	36	328	354		13	80		80	83	1,052
	15,267	25,335	2,184	11,466	82,911	69,151		840	14,427		15,918		237,499
糸満市	100	43	75	239	4,106	2,882	466	169					8,080
	41,370	17,220	26,377	76,579	809,631	913,273	111,700	18,543					2,014,693
宮古島市			8	32	44								84
			3,360	11,550	9,240								24,150
石垣市			135										135
			70,875										70,875
国頭郡			80	507	273	13	8	58	939				146,038
			9,744	60,429	41,528	2,940	4,463	26,934					146,038
島尻郡	107	214	493	421	2,429	897	41	11	85	945	2,040	2,160	9,843
	28,466	59,535	99,353	53,857	372,923	137,951	5,109	1,733	14,464	238,740	598,616	751,958	2,362,705
南城市	201	762	1,085	1,481	1,433	1,972	1,149	245					8,658
	129,099	544,637	575,401	688,591	465,627	704,763	534,115	128,625					4,042,547
那覇市	1,589	1,994	4,063	3,485	2,536	38							15,325
	859,172	1,098,186	1,663,332	851,287	779,659	4,778							6,294,021
名護市	2,076	1,360	2,476	6,128	823	3							14,977
	1,606,379	1,167,734	1,501,719	2,521,522	360,292	1,890							9,173,833
うるま市	916	1,091	1,034	1,359	761	4	10						6,116
	727,222	969,024	637,623	461,862	367,714	4,620	5,250						4,165,042
沖縄市	25	3	57	258	178								661
	23,043	2,520	27,127	75,501	85,323								297,893
宜野湾市	40	63	146	1,577	1,249								3,083
	30,450	32,446	91,261	579,709	541,662								1,281,986
浦添市				231									231
				51,104									51,104
糸満市	9,830	7,413	7,928	12,984	4,284	104							50,752
	6,822,763	5,491,431	4,450,924	4,320,365	1,331,273	51,692							29,768,382
宮古島市			66	350	350								1,237
			75,390	153,038	143,065								750,713
伊江村			29	57									94
			2,720	6,405									9,977
国頭郡	567	742	743	1,029	411								3,834
	347,814	404,483	329,397	365,474	176,760								1,866,289
島尻郡	5,541	5,540	7,408	12,781	4,432	419							42,855
	3,986,389	3,411,530	3,451,283	4,489,452	1,588,907	202,021							20,856,031
中頭郡	2,145	631	1,465	3,387	1,901	38							11,877
	1,743,790	511,721	893,080	1,509,558	673,131	16,643							7,131,001
豊見城市	1,660	2,006	3,006	3,841	3,112	2							18,089
	1,001,278	1,429,924	1,516,721	1,262,186	722,191	1,260							9,381,928
南城市	33,964	38,872	46,986	60,648	20,989	276	43						240,779
	22,158,728	25,368,183	23,606,015	19,099,681	7,374,353	172,989	12,285						124,457,289
名護市	4	1	28										33
	2,405	851	23,385										26,641

品目	産地	1月	2月	3月	4月	5月	6月	7月	8月	9月	10月	11月	12月	総計
	うるま市											1		1
	糸満市		46	2								588		588
	国頭郡		25,229	1,617								48		26,846
	島尻郡		840	2								2		840
	南城市		6	10								16		16
	うるま市	2	1,040	1,019								2		2,059
	糸満市		3,675	6	32	53						91		3,675
	伊江村	336	2,195	17,735	16,738							15	130	1,320
	島尻郡	139,052	137,634	99,961	28,728	40,950						6,090	47,304	499,719
	南城市		26	26								52		52
	直野湾市		10	27	7							44		44
	糸満市		4,338	14,291	2,730							48		21,359
	豊見城市		108	27								135		10,668
	糸満市		36,435	5,565								15		42,000
	糸満市		3,990									3,990		3,990
	島尻郡		568									568		568
	中頭郡		162,908									162,908		162,908
	豊見城市		48									76		76
	南城市		34,020					10	18			7		52,322
	那覇市		7,875	10,427								17		1,113
	名護市		1,113	17								4		1,113
	うるま市							3	735	1,323		2,058		2,058
	豊見城市											58		58
	南城市											25,452		25,452
	那覇市							42	58	188	47	335		335
	名護市							24,072	38,075	73,955	25,522	161,624		161,624
	うるま市							8	5	22	29	8		77
	豊見城市							15,015	30,818	2,494	16,204	15,015	4,012	83,558
	南城市											5	7	16
	那覇市							23,100				2,489	2,835	28,702
	豊見城市							1	1,891	14,449	6,757	20		45
	浦添市							1,565		33	10	7	1	24,662
	糸満市									20,444	4,678	4,321	578	30,021
										239	111	163	114	637
								10		160,501	61,722	63,709	55,962	381,374

品目	1月	2月	3月	4月	5月	6月	7月	8月	9月	10月	11月	12月	総計
宮古島市				90	260								350
				141,750	409,500								551,250
石垣市										2	2		2
										420	420		420
島尻郡	1			1	1	37	20	89	912	1,164	1,129	821	4,174
	1,029			2,993	226,948	69,868	254,380	571,584	663,361	447,074	420,787		2,658,024
中頭郡										1	1		1
										1,386	1,386		1,386
豊見城市										3	3		3
										1,428	1,428		1,428
南城市	2			14	64	53	2,172	1,832	1,537	465	6,139		6,139
	2,835			78,584	176,265	141,699	1,447,959	1,182,539	678,964	263,512	3,972,357		3,972,357
その他の豆科類				104	104								104
				30,125	30,125								30,125
名護市				63	62								125
				26,670	34,587								61,257
うるま市				66	66								66
				22,298	22,298								22,298
直野湾市				11	22	7	93	136	94				363
				5,544	8,148	1,365	22,335	34,278	25,489				97,159
浦添市			15	36								54	216
			61,551	8,526	17,893							29,705	117,675
糸満市	1,720	1,840	850	1,961	893					78	2,220		9,562
	868,905	967,675	426,124	687,681	178,671					51,965	977,656		4,158,677
伊江村	91	109	69	168	408								845
	47,082	45,087	8,138	55,944	122,409								278,660
国頭郡				5	504						108		113
				22,207	22,207						90,300		90,804
島尻郡	433	223	98	587	322	27	301	402	498	58	22	349	3,320
	221,207	101,336	51,965	218,706	54,685	11,289	93,706	94,219	106,680	21,720	9,135	149,942	1,134,590
中頭郡	53	25	227	96	227	21					29		451
	17,157	13,031	17,094	46,842	21,006						13,703		128,833
豊見城市	734	512	405	1,118	695	5	1,159	1,501	1,104	17	28	641	7,919
	386,917	310,027	244,506	455,020	130,057	2,100	574,589	766,147	618,009	15,173	11,340	274,273	3,788,158
南城市	28	6	18	50	63		133	8	80			26	412
	3,833	2,000	8,113	19,952	15,216		55,312	2,867	42,709			7,938	157,940
那覇市		20									111	145	276
		1,260									6,878	7,119	15,257
名護市		110	85	160	366								721
		6,300	6,668	23,100	65,646								101,714
うるま市	450	200	35,175	610	70	610	120	139	930				3,129
	87,255	35,175	90,720	3,990	29,453	14,175	40,866	155,663	457,297				1,520
浦添市											200		295,260
											38,640		285,260
糸満市	90	220	370	210	50	50	340	2,015					2,015
	17,955	33,390	61,320	32,970	5,985	6,930	85,785	1,575	5,985	6,300	29,925		282,135
伊江村		10	35	180	144	9	19	397					397
		1,575	7,350	21,630	28,014	1,680	3,360	63,609					63,609

品目	産地	1月	2月	3月	4月	5月	6月	7月	8月	9月	10月	11月	12月	合計
	国頭郡	15	134					140	30			315	100	734
		4,410	24,455					23,730	3,150			43,313	15,120	114,178
	伊是名伊平屋	140				100	200							570
		48,825	29,505	57,750	51,240									187,320
	島尻郡	53	104	40	70	50	50					533	170	1,070
		6,090	11,151	4,620	11,173	8,400	9,450					55,336	11,970	118,190
	南城市			160									10	170
				20,685									525	21,210
紅いモ	那覇市	559	746	710	295	295	580	520	730	579	730	33,270	27,091	54,339
		75,902	122,221	133,140	66,150	58,381	23,415	22,103	38,430	33,270	38,430	33,270	27,091	600,103
	名護市	165	315		880	1,440	4,480	540	130	150	130	150	120	8,734
		41,108	81,585		112,665	350,280	1,299,210	162,540	76,797	23,100	22,260	25,830	19,005	2,214,380
	うるま市	588	430	1,111	2,045	760	1,330	900	480	720	160	360	40	8,934
		106,796	79,065	203,050	264,632	99,960	161,805	95,025	34,860	48,510	22,680	44,625	5,775	1,166,783
	浦添市						200	2,470		1,490	2,210	810	400	7,580
							61,845	682,605	322,980	401,783	149,625	73,920		1,692,758
	糸満市	610	521	1,967	484	370	1,298	1,378	1,744	1,155	970	480	330	11,307
		115,500	109,851	320,010	102,144	90,090	155,715	219,324	281,023	143,650	124,950	62,895	52,710	1,778,062
	伊江村	2,837	1,206	2,530	3,499	1,730	718	2,567	5,958	6,431	4,787	1,420	3,153	36,836
		801,572	381,927	641,424	833,334	752,430	246,813	664,663	1,524,549	1,131,771	859,690	252,378	618,116	8,708,667
	国頭郡	410	245	15	110		2,895	2,015	2,875	1,265	1,427	1,620	2,240	15,117
		68,775	40,321	2,835	18,953		620,919	464,828	676,728	217,824	205,245	246,805	470,244	3,033,477
	伊是名伊平屋	580	570		280	410	460		400					2,700
		186,795	165,060	109,095	147,525	202,020			132,825					943,320
	久米島	1,220	100	160	1,220	930	930	1,120	370	1,690	2,824	5,445	3,210	18,289
		236,775	22,208	32,760	289,170	235,830	81,375	165,900	81,375	342,090	412,755	848,978	555,450	3,223,291
	島尻郡	230	725	959	800	407	779	586	450	240	610		766	6,552
		47,145	167,160	206,075	174,512	133,245	126,567	71,034	68,565	47,355	95,340		109,988	1,246,986
	中頭郡	42	20						20					82
		5,733	3,150						2,310					11,193
	豊見城市	45											47	92
		9,923											4,935	14,858
	南城市	30	50	90		20					135	70	78	473
		3,990	7,665	18,585		5,775					13,913	9,555	6,920	66,403
	那覇市	42	181											223
		6,090	34,388											40,478
	名護市	1,881	10,060	30										11,971
		323,235	1,925,679	10,080										2,258,994
	うるま市	55	1,952	1,378	230									3,615
		9,240	270,542	319,484	49,035									648,301
	沖縄市	53		36										89
		7,655		7,560										15,215
	宜野湾市	50												50
		7,350												7,350
	糸満市	3,426	9,367	14,165	2,980									29,938
		549,728	1,580,197	3,079,441	762,825									5,972,191
	宮古島市			100										100
				22,050										22,050

品目	産地	1月	2月	3月	4月	5月	6月	7月	8月	9月	10月	11月	12月	総計
	国頭郡	2,634	55,586	41,563	290									100,063
	伊是名伊平屋	453,810	10,217,549	9,208,491	70,035									19,949,885
		780	780	1,720										3,280
	大東島	177,765	191,100	327,075										695,940
		356	356											356
	久米島	85,901	85,901											85,901
		820	1,340											2,160
	島尻郡	197,925	339,098											537,023
		836	1,125											1,961
	中頭郡	84	1,202	799	129									355,809
		15,845	165,052	145,421	35,301									2,214
	豊見城市	300	463	164										361,619
		48,616	70,114	36,519										927
	南城市	590	696	753										155,249
		100,800	97,735	125,382										2,039
	那覇市	34	3,213											323,917
														46
さといも	名護市													4,977
														27
	宜野湾市													5,103
														135
	伊江村	25	21	164	618									15,608
		8,222	7,140	53,257	140,398	77,071								1,080
	久米島			1,511	2,705	41								286,088
				617,297	532,807	10,354								4,257
	島尻郡			60	36									1,160,458
				5,670	4,347									96
	豊見城市													10,017
														208
														80
														47
														8,400
														18,827
	南城市	30		25										55
		1,575		1,633										3,208
京いも	名護市													30
														30
	那覇市	74												5,261
		25,473												114
田いも	名護市													10
														6,825
														430
														1,319,640
	うるま市	40	175	357	220									782
		20,160	81,480	140,973	78,120									320,733
	直野湾市	664	870	865	477	50	704	1,575	811	456	418	1,157		8,097
		435,195	494,246	496,263	279,280	52,500	504,401	1,572,692	876,930	335,404	334,006	1,149,416		6,580,208
	石垣市	10												10
		2,625												2,625
	国頭郡	18,688	21,381	11,095	24,092	4,214	4,021	2,062	10,643	1,640	3,249	4,812	30,422	136,319
		7,376,282	7,349,757	4,349,988	11,612,561	1,830,837	1,636,567	958,154	7,747,699	791,304	1,434,289	2,351,125	26,960,412	74,398,975
	那覇市	93	122	190										405
		14,060	20,486	16,275										50,821

品目	産地	1月	2月	3月	4月	5月	6月	7月	8月	9月	10月	11月	12月	総計
	名護市	143	220	220	120	220								703
		17,357	34,388	11,130	14,280									77,155
	うるま市	12	72											84
		1,134	8,064											9,198
	沖縄市	60	60											120
		4,410	3,780											8,190
	宜野湾市	100	66	148										314
		11,550	5,544	17,346										34,440
	浦添市	37												37
		3,381												3,381
	糸満市	150	135										38	323
		9,472	22,785										6,195	38,452
	国頭郡	22	72											262
		3,696	6,941										28,991	39,628
	中頭郡	110	215	12										337
		15,015	14,512	2,772										32,299
	豊見城市	55											23	78
		3,770											4,830	8,600
	南城市	170	155		22								94	441
		17,325	23,121	3,129									15,582	59,157
	那覇市	420	180	584	16									1,200
		77,595	31,500	72,419	840									182,354
たまねぎ	名護市	1,180	5,040	1,540	320									18,080
		180,390	488,195	1,052,470	20,685									1,721,740
	うるま市	4	110											114
		714	18,008											18,722
	浦添市	39												39
		2,830												2,830
	糸満市	160	30	72	2,487	1,143								3,892
		40,215	5,250	10,878	226,855	68,629								351,827
	宮古島市	28												28
		8,232												8,232
	石垣市	16												16
		3,444												3,444
	国頭郡	249	55		28	193								525
		40,216	11,498	4,410	16,475									72,599
	伊是名伊平屋				1,350	2,360								3,710
					119,910	216,458								336,368
	島尻郡	1,710	1,093	297	2,169	354	165						972	6,760
		571,850	241,122	45,696	276,908	23,058	10,658						228,197	1,397,489
	中頭郡	80			407	160	8							655
		12,600	50,421	11,141	168									74,330
	豊見城市	590	684	150										1,424
		65,805	72,450	9,818										148,073
	南城市	2,473	823	5,755	14,600	348							1,670	25,669
		591,520	172,064	954,007	2,009,089	27,180							361,611	4,115,471
	那覇市	7	17	9	23									56
		1,470	2,604	4,725	10,353									19,152

品目	1月	2月	3月	4月	5月	6月	7月	8月	9月	10月	11月	12月	総計
名護市	22		185										207
	6,836	36,919											43,755
うるま市	141	823	140	303									1,407
	78,320	234,919	52,500	173,672									539,411
沖縄市	20	40											60
	6,300	16,380											22,680
宜野湾市	43	139											182
	11,288	43,177											54,465
浦添市	21	38	30										89
	8,768	8,684	6,615										24,067
糸満市	15	10	2,369	96	35	107	28			4			4,763
	6,615	5,250	645,658	600,072	35,197	12,810	86,059	26,145		2,573			1,420,379
伊江村	11,831	6,633	129	49									18,642
	5,075,634	2,673,567	33,065	37,485									7,819,751
国頭郡	155	52	15	30						8			260
	44,856	11,540	10,815	24,780						6,720			98,711
粟国村			40										40
			15,120										15,120
久米島			12	40									52
			1,260	7,350									8,610
島尻郡	319	764	127	30									1,230
	108,864	256,864	67,137	17,850									450,715
中頭郡	36	25	731	40									2,542
	19,635	13,650	820,430	238,711	12,705								1,105,131
豊見城市	29	784	324	14	6								1,157
	7,665	304,839	180,864	8,400	2,730								504,498
南城市	539	1,927	24	9	25								2,608
	188,685	756,445	8,463	546	9,345								1,010,839
那覇市	3	50	465	700	34	18	8						1,295
	2,520	40,425	218,497	237,747	23,226	6,930	3,696						550,891
名護市	768	1,501	2,439	4,516	2,421	217	107	25	24	25	24	403	14,758
	744,651	774,734	890,415	1,353,731	1,118,440	840,042	110,482	72,912	38,903	20,927	23,394	360,591	6,349,222
うるま市	589	492	799	540	148	188	60	60	180	411	411	636	4,103
	511,500	269,180	289,294	133,574	65,079	54,534	25,043	35,280	193,725	430,364	600,340	2,607,913	
沖縄市	401	46	909	188						209	675		2,428
	485,142	35,784	300,958	103,079						266,868	651,191		1,843,022
宜野湾市	6	384	282	73	21					36	26		828
	3,003	263,828	111,321	21,194	4,494					11,340	17,052		432,232
浦添市	21	104	31	44	63	74				145	112		717
	18,312	65,395	12,836	13,860	47,839	22,103				169,292	125,066		496,770
糸満市	533	1,895	2,500	1,782	1,951	3,236	1,618	4,455	4,121	4,194	2,357	1,296	29,938
	602,335	1,323,283	923,128	472,912	963,009	966,914	580,335	4,022,804	3,260,441	4,207,397	2,860,360	1,148,568	21,331,486
宮古島市	34	46	85										165
	21,420	34,293	44,625										100,338
石垣市			15										15
			2,426										2,426
伊江村	8,890	13,413	20,291	29,227	12,301	30,761	16,636	1,768	1,405	785	1,454	7,825	144,756
	10,264,752	11,450,442	9,678,208	11,135,436	4,897,123	10,912,708	5,779,024	1,001,806	1,349,250	1,089,690	1,983,840	8,504,362	78,046,641

品目	1月	2月	3月	4月	5月	6月	7月	8月	9月	10月	11月	12月	合計
産地													
国頭郡	1,083	1,466	1,917	2,220	780	1,115	284	138	71	273	177	928	10,452
	1,030,886	1,004,223	773,301	799,551	363,536	338,060	118,671	97,440	57,761	267,546	208,500	892,419	5,951,894
久米島			90	158	185	211	34	30			80	371	1,159
			34,020	54,999	117,664	69,379	12,180	12,180			93,870	310,748	705,040
島尻郡	380	369	690	1,007	745	980	606	50		10	51	2	4,890
	313,405	215,619	286,748	329,033	432,759	266,262	197,299	163,800		4,284	58,275	1,050	2,121,114
中頭郡	69	756	642	289	130	283	84	95		8	48	80	2,494
	60,669	507,718	249,846	67,239	24,050	61,816	23,226	44,625		5,040	23,310	68,229	1,135,768
豊見城市	18	92	50	277	220	275	52	40		23		16	1,063
	18,165	43,460	17,683	68,844	73,501	80,668	17,483	50,400		28,560	10,059	10,059	408,823
南城市	95	123	238	1,392	1,452	1,218	314	52		90	13	95	5,363
	92,505	78,459	88,496	396,548	630,224	400,990	96,750	22,838		42,000	10,437	72,429	2,157,941
その他の土物類		109	24										133
		12,023	2,268										14,291
うるま市	116												116
	4,199												4,199
糸満市		126				6		41					173
		8,285				630		3,276					12,191
国頭郡													14
													14
島尻郡	19	6								63			6,909
	2,730	1,260								31,290			66,287
中頭郡				70									18
				14,700									22,050
豊見城市							110						110
							11,550						11,550
南城市	9												9
	1,109												1,109
那覇市		18										5	23
		3,124										945	4,069
名護市	1,401	1,040	2,220	752		51	10	103	202	294	294	792	6,865
	490,802	353,808	850,395	313,110		29,453	6,300	70,697	138,801	150,350	470,579	2,874,295	2,874,295
うるま市									89	128			217
									50,505	50,044			100,549
沖縄市													110
													31,017
浦添市	60	10	20		87	54						40	271
	21,525	1,575	2,100		61,032	27,983						12,600	126,815
糸満市	127		95								2	369	593
	32,866		23,310								105	118,420	174,701
宮古島市											141	72	213
											70,403	37,422	107,825
国頭郡	5,809	4,897	3,279	3,353	422	535	93	35	409	744	1,213	3,794	24,583
	2,060,252	1,897,417	1,609,714	1,664,852	321,510	284,960	51,293	17,640	488,618	670,396	2,286,643	11,644,408	11,644,408
島尻郡			48								11	15	74
			12,600								3,465	6,300	22,365
中頭郡	34	30	78										142
	7,350	6,594	32,025										45,969

品目	1月	2月	3月	4月	5月	6月	7月	8月	9月	10月	11月	12月	総計
南城市	37	18											55
め類	6,878	4,410											11,288
島尻郡	220	196	202	212	218	236	250	244	250	272	238	264	2,802
島尻郡	150,150	133,770	137,865	144,690	148,785	161,070	170,625	166,530	170,625	185,640	162,435	180,180	1,912,365
かいわれ	8,463	7,683	8,859	8,253	8,561	10,210	11,231	12,106	11,432	11,207	9,916	10,422	118,343
とうがらし	4,433,667	3,973,579	4,610,979	4,279,060	4,455,581	5,365,929	5,931,506	6,411,498	6,138,014	6,004,499	5,273,350	5,504,032	62,381,694
那覇市	49	25	52	194	256	31	160	192	73	39	86	104	1,261
名護市	84,369	40,740	85,575	313,005	290,745	31,092	174,574	163,767	77,162	59,196	89,661	147,353	1,557,239
うるま市	4	1					2,048	17,042	5,796	72,996	99,847	79,928	277,657
浦添市	13,503	1,838				630	18,638	65,478	22,113	41,702	46,832	31,207	241,941
糸満市	14	23	20	50	61	11	12	26	9	65	28	50	369
宮古島市	24,990	42,735	35,280	80,630	86,583	44,730	47,251	115,962	41,812	255,209	69,904	125,205	970,291
国頭郡	12	19	14		2	50	27	69	152	152	314	336	1,147
大東島	33,203	77,179	56,187		40,426	271,303	112,856	330,818	822,397	615,743	996,541	881,446	4,238,099
久米島	3									11	17	72	103
島尻郡	7,613									36,750	53,277	174,936	272,576
中頭郡	10	6	4,988		8,663	14,175	108,466	20,160	20,518	34,462	73,334	78,093	419,151
豊見城市	29	81	68	56	317	334	290	349	140	360	261	103	2,388
南城市	49,455	137,120	113,989	77,701	287,019	227,367	294,735	305,394	177,294	389,673	309,578	155,135	2,524,460
那覇市	44	17	2		4	19	44	110	30	178	127	179	754
その他	104,952	48,375	11,498		10,133	62,571	160,947	282,894	112,758	427,285	232,285	367,161	1,820,859
香辛つま物	39	37	26	34		2						39	177
名護市	104,748	105,567	100,212	114,156	54,432	39,732	49,896	47,250	70,308	46,872	44,604	107,709	885,486
うるま市	3	536	50,652	28,918	1,292	8			2	378			79
沖繩市	5,040				6,552	8,064							81,776
浦添市	1	6	3	4			21	2					19,656
糸満市	1,365	11,235	6,300	7,560			1,439	326					28,225
宮古島市	183	99	216	269	331	147	179	266	154	116	111	85	2,156
国頭郡	271,289	296,594	411,496	408,956	631,966	151,454	281,644	303,083	279,762	284,340	241,952	370,955	3,933,491
	1	1,470				1	1						3
						1,008	2,835						5,313
		6	630	11	29	86	154	72			14	8	380
		13,167		13,546	29,064	114,555	280,560	148,470		29,400	16,800		646,192

品目	産地	1月	2月	3月	4月	5月	6月	7月	8月	9月	10月	11月	12月	総計
	島尻郡	7	33	83	301	659	438	279	163	121	15	15	2	2,101
		13,020	16,990	118,850	421,493	771,176	587,846	393,348	259,793	205,182	21,557	21,557	3,549	2,812,794
	中頭郡	1	94	45	34	5	1	35	21	26	22	49	13	346
		1,575	146,644	78,855	47,975	6,195	735	19,110	12,285	15,330	10,710	22,775	5,901	368,090
	豊見城市	62	29	24	1	8	1	1	1	1	12	12	81	219
		23,730	23,983	35,259	1,575	16,464	1,670	1,670	473	4,452	260,400	4,452	260,400	368,006
	南城市	71	70	111	111	125	3	39	39	39	39	39	77	496
		26,639	29,400	1,066	38,310	43,901	2,373	25,495	60,214	60,214	227,398	60,214	227,398	227,398
しいたけ	糸満市	1												1
		1,470												1,470
	島尻郡					2								2
						1,050								1,050
えのき	国頭郡	1,188	1,188	1,464	1,284	1,938	1,110	1,242	1,638	1,878	2,028	1,908	1,320	18,186
		395,484	369,180	337,680	268,223	406,980	234,522	260,820	343,980	414,700	607,481	607,164	461,633	4,707,847
しめじ	国頭郡	645	756	882	819	894	720	621	819	996	543	966	1,965	10,626
		446,359	515,976	555,818	430,290	469,350	378,158	326,025	429,975	544,165	405,723	812,862	1,395,770	6,710,471
あわびたけ	宮古島市	4	40	84	56	100	36	20	52	56	56	105	24	577
		6,300	59,010	72,660	42,000	66,360	47,250	27,300	94,500	128,730	152,565	37,800	734,475	
山菜類	宮古島市	2	16	5	20	13	2	3	5	6	8	7	23	110
		2,730	32,886	8,096	34,755	23,184	3,255	7,980	9,345	12,705	14,112	12,915	46,977	208,940
	石垣市	4												4
		11,130												11,130
うめ	那覇市				83									83
					14,123									14,123
	名護市					40								40
						5,040								5,040
	国頭郡				23	30								53
					3,623	1,890								5,513
モロヘイヤ	那覇市				51	37				28				116
					25,432	21,819				23,100				70,351
	名護市				4	8				11	4			27
					630	1,817				2,200	630			5,277
糸満市		700	658	1,072	725	585	821	927	180	305	239	398	318	6,928
		856,119	960,036	1,321,877	934,272	715,943	1,033,956	702,924	143,640	255,990	259,770	531,510	485,411	8,211,448
	島尻郡	16								5	27			93
		23,100								2,226	12,611			48,490
	中頭郡				6	173				64				460
					6,510	99,531				22,817				257,894
豊見城市					113	359				186	256	298	176	1,632
					118,650	178,721				116,940	264,327	353,010	239,841	1,370,686
南城市					50	98				24				172
					23,279	32,849				6,437				62,565
うるま市			6											6
			9,450											9,450
その他野菜	那覇市	69	38										72	179
		20,730	3,618	-1,796	-1,877	-1,376	-859	-1,703	-1,166	-1,385	-1,258	-1,345	11,033	22,616
うるま市														10,840
														1,683,990

品目	産地	上段:数量(k.g.) 中段:金額(円)												合計			
		1月	2月	3月	4月	5月	6月	7月	8月	9月	10月	11月	12月				
	宮野湾市			98	144	32		18	54							346	97,810
	系満市			4	41,528	4,463		4,725	14,816							36	14,787
	国頭郡			315	4,873		25	45,662	1,713,390							378	1,769,868
	島尻郡			80	621	45	182	7							67	95	1,647
				25,095	240,608	12,285	29,107	14,910	14,700	2,730					18,417	21,830	77,787
	中頭郡			2	12	15			12						300	19	360
				2,625	12,065	15,309			1,575						110,250	2,226	144,050
	豊見城市			30					600							17	647
	南城市			77		10			159,600							116	171,686
	うるま市			27,489		2,100										14	101
冷凍野菜								16	34			24	29	18	2,058	31,647	
								10,710	22,177			15,456	17,010	11,739	32	153	
	国頭郡						24	56	119			116	108	87	115	625	
							25,200	58,800	124,950			121,800	113,400	91,350	120,750	656,250	
野菜缶詰				15	9	21	6	21	13			15	12	9	15	157	
	豊見城市			20,868	48,692	48,692	13,912	48,692	30,607			34,780	27,824	20,868	34,780	364,495	
野菜ジュース								6,510	8,230			7,260	5,790	5,940	3,690	37,420	
	浦添市							194,708	246,109			218,852	173,739	179,313	111,264	1,123,985	
野菜加工				76,936	63,202	77,952	72,528	82,344	98,311			72,802	78,785	63,544	64,149	901,418	
	那覇市			30,848,870	25,397,873	35,596,389	29,495,979	29,552,918	32,210,737			34,365,917	39,566,920	32,193,586	33,367,116	28,985,675	384,005,972
名護市				9	3	3					1					16	
				22,575	28,350	28,350	21,263	21,263	10,395								82,583
うるま市				158	181	160	171	209	134			144	106	144	109	17,877	
				84,147	124,630	126,168	158,655	83,034	97,167			112,970	86,436	79,380	76,482	1,203,201	
浦添市				5,246	5,311	5,666	5,918	5,650	7,652			2,667	124	530	3,105	42,312	
				708,476	338,434	386,289	499,137	460,999	359,683			504,971	181,125	205,013	170,352	586,403	4,516,634
国頭郡								26	33			3				97	
								27,563	35,123			36,750	3,623			103,059	
中頭郡				13	41	41	61	146	99			63				493	
				10,710	51,156	101,199	46,452	69,678	164,241			104,517				790,167	
豊見城市									1						123	124	
									1,890						169,156	171,046	

-20 県内果実の品目別取扱数量及び金額(月別)

品目	上段：数量(kg)、中段：金額(円)、下段：単価(円/kg)												総計
	1月	2月	3月	4月	5月	6月	7月	8月	9月	10月	11月	12月	
みかん								43,304	85,931	9,846	620		139,701
							13,514,026	22,523,668	2,109,566	146,580			38,293,840
天草みかん	20						312	262		236			274
	3,885									104	22,053		22,177
	194									355	458		457
あまなつかん	92												92
	8,400												8,400
いよかん	91												91
													20
													1,050
													53
レモン	5						4		76	24	4		113
	420						1,260		21,788	8,400	1,050		32,918
	84						315		287	350	263		291
ライム		6	3				7						16
		1,890	1,103				420						3,413
		315	368				60						213
シークアソー	2,516	268				1	972	7,365	8,831	6,081	2,588	2,343	30,965
	922,185	140,070				2,310	663,876	2,094,630	2,456,011	1,638,369	746,728	741,664	9,405,843
	367	523				2,310	683	284	278	269	289	317	304
カーブチー									1,965	15,130	1,752	22	18,869
									612,108	3,192,002	383,219	7,980	4,195,309
									312	211	219	363	222
オートー									465	166			631
									53,865	46,032			99,897
									116	277			158
びんたん	5												5
	263												263
	53												53
きんかん	21	16	8							119	589		753
	4,620	3,360	1,575							38,094	145,635		193,284
	220	210	197							320	247		257
たんかん	304,243	146,794	12,211	150							12,891		476,289
	65,762,823	46,170,195	2,616,180	13,020							5,332,783		119,895,001
	216	315	214	87							414		252
セミノール		54											54
		11,235											11,235
		208											208
マーコット	725	5,863	690										7,278
	329,280	3,027,045	223,965										3,580,290
	454	516	325										492
その他柑橘類	276	99								2,660	1,359	10,110	14,504
	77,743	29,505								469,508	291,690	3,587,304	4,455,750
	282	298								177	215	355	307

品目	上段：数量 (kg)、中段：金額 (円)、下段：単価 (円/kg)												合計
	1月	2月	3月	4月	5月	6月	7月	8月	9月	10月	11月	12月	
ひわ	23	365	1,133										1,521
	35,868	494,928	1,048,975										1,579,771
	1,559	1,356	926										1,039
やまもも				17									17
				8,022									8,022
				472									472
プラム				281	2,493								2,774
				234,203	1,154,518								1,388,721
				833	463								501
ブルーベリー								9					9
				8,400									8,400
								933					933
ぶどう							36						36
							35,700						35,700
								992					992
メロン	3,762	4,796	1,005		7,984	5,007				256	368	1,256	27,490
	1,775,235	2,703,645	543,795		3,428,250	1,764,525				118,125	78,960	605,325	11,938,395
	472	564	541		429	352				461	215	482	434
すいか	2,002	6,694	6,135	5,035	87,992	60,519	30,829	82,613	10,318	2,597		3,509	298,243
	532,140	1,560,615	1,073,153	1,409,835	15,095,955	10,054,590	6,169,590	10,627,365	1,924,965	549,150		957,180	49,954,538
	266	233	175	280	172	166	200	129	187	211		273	167
バナナ	152	15	46	127	448	200	100	49	11		3,652	3,969	8,769
	6,376	1,575	8,017	6,783	27,050	15,282	15,729	7,193	5,355		897,907	928,238	1,919,505
	42	105	174	53	60	76	157	147	487		246	234	219
島バナナ	295	161	335	445	1,327	796	357	126	307	199	42	94	4,484
	105,034	81,876	169,555	274,926	773,104	322,726	225,908	206,431	328,469	249,771	51,923	141,384	2,931,107
	356	509	506	618	583	405	633	1,638	1,070	1,255	1,236	1,504	654
	6,543	11,490	13,238	13,786	79,245	138,529	159,909	67,874	10,816	6,632	3,695	6,305	518,062
ハイアンアップル	2,366,753	5,136,128	5,094,075	7,289,238	24,208,424	37,474,600	35,829,361	16,763,052	4,769,830	2,881,725	1,889,160	2,376,654	146,079,000
	362	447	385	529	305	271	224	247	441	435	511	377	282
パパイヤ	1,289	1,323	1,718	1,802	3,138	1,457	252	711	4,701	3,858	1,223	827	22,299
	878,955	1,002,435	1,332,240	1,470,000	2,065,035	1,165,605	315,945	595,455	2,228,310	2,105,985	1,084,440	845,040	15,089,445
	682	758	775	816	658	800	1,254	837	474	546	887	1,022	677
ミニマンゴー					102	1,197	39,019	17,249	773	24			58,364
					401,100	2,700,766	33,676,195	11,309,081	688,917	27,720			48,803,779
					3,932	2,256	863	656	891	1,155			836
島マンゴー					273	10,678	162,811	168,017	20,165	2,694	2,286	1,640	368,564
					1,489,482	30,123,075	310,586,406	174,008,607	25,024,641	5,229,643	1,787,730	1,085,144	549,334,728
					5,456	2,821	1,908	1,036	1,241	1,941	782	662	1,490
レイシ													
													1,050
													1,050
ゴレイシ	2,385	3,996	3,443	2,062	368	1	2	40	458	1,995	5,288	4,026	24,064
	1,817,241	1,935,604	1,476,145	2,423,728	770,281	630	9,240	60,334	650,539	1,747,143	1,511,064	1,376,806	13,778,755
	762	484	429	1,175	2,093	630	4,620	1,508	1,420	876	286	342	573
グアバ	16	19	93	102	79			534	899	49	282	31	2,104
	9,031	14,532	58,528	60,659	57,824			224,797	411,340	35,491	151,221	18,627	1,042,050
	564	765	629	595	732			421	458	724	536	601	495

品目	上段：数量(kg)、中段：金額(円)、下段：単価(円/kg)												
	1月	2月	3月	4月	5月	6月	7月	8月	9月	10月	11月	12月	総計
アボカド								4	18				22
								4,410	16,800				21,210
								1,103	933				964
カニステル	438	614	497	1,395	3,295	674	41	23	5				6,982
	195,668	208,826	209,529	486,086	382,535	37,606	8,505	914	541				1,530,210
	447	340	422	348	116	56	207	40	108				219
アゼローラ					16		104	55	62	35	24		296
					16,107		72,030	40,299	45,570	33,622	16,233		223,861
					1,007		693	733	735	961	676		756
果実ジュース類	36	63	54	66	60	92	340	131	97	96	84	38	1,157
	46,116	69,174	23,058	56,322	60,858	75,600	252,630	132,048	96,138	100,800	72,702	57,330	1,042,776
	1,281	1,098	427	853	1,014	822	743	1,008	991	1,050	866	1,509	901
その他の果実	12	17		2	552	106	75	237	24				1,025
	18,585	8,138		1,050	126,663	23,940	22,523	48,511	20,580				269,990
	1,549	479		525	229	226	300	205	858				263
パッションフルーツ	594	1,986	2,103	3,860	4,880	5,204	5,404	1,037	2	183	402	866	26,521
	1,165,395	2,642,746	2,650,883	4,181,333	4,810,537	5,212,179	5,752,162	1,601,513	5,355	413,280	868,350	1,617,819	30,921,552
	1,962	1,331	1,261	1,083	986	1,002	1,064	1,544	2,678	2,258	2,160	1,868	1,166
ドラゴンフルーツ	470	874	123	225	634	1,343	19,171	24,195	10,088	15,754	11,282	264	84,423
	921,543	1,519,665	249,690	570,465	1,330,508	2,271,633	9,209,920	6,161,241	5,183,875	5,444,484	2,993,216	477,435	36,333,675
	1,961	1,739	2,030	2,535	2,099	1,691	480	255	514	346	265	1,808	430
アチモヤ	1,551	1,098	1,311	762	381				10	70	545	987	6,715
	2,345,490	2,338,833	2,247,210	1,423,590	786,345				15,855	139,598	790,598	1,855,561	11,943,080
	1,512	2,130	1,714	1,868	2,064				1,586	1,994	1,451	1,880	1,779

-21 県内果実の産地別取扱数量及び金額(月別)

産地	上段:数量(kg)、中段:金額(円)												合計
	1月	2月	3月	4月	5月	6月	7月	8月	9月	10月	11月	12月	
那覇市	4,428	2,779	501	446	1,471	641	10,479	9,338	2,951	1,679	890	307	35,910
名護市	1,093,503	1,381,192	611,185	438,498	562,430	613,148	14,232,710	7,490,248	1,214,454	600,802	321,731	499,695	29,059,596
うるま市	37,584	45,995	4,622	815	19,455	42,342	61,008	60,399	25,414	6,701	1,759	2,218	308,312
	9,024,584	16,482,260	1,591,485	505,785	5,573,606	8,913,151	15,996,072	30,110,159	9,304,308	1,498,259	753,250	705,054	100,457,973
	284	429	116	98	205	431	4,318	5,810	934	1,697	668	7,126	22,116
沖縄市	62,010	214,988	85,970	33,901	147,967	420,525	4,633,781	1,909,989	667,425	1,494,373	192,150	3,661,140	13,524,219
宜野湾市	403	4,695	260	730	196	19	1,465	6,633	273	770	240		15,684
	125,286	1,961,768	321,006	646,622	60,345	7,036	830,657	1,624,256	170,205	205,959	32,130		5,985,270
	138	986	475	91	91		100	525	72	322			2,709
浦添市	308,385	884,993	199,500	45,150			371,490	43,260	29,925				1,992,219
	3,520	3,840	4			4	495	719	280	28	23	25	8,938
	757,155	1,067,798	630	583	1,553	37	452,766	310,643	73,920	21,336	9,140	4,331	2,697,756
糸満市	209	145	136	583	642	642	17,404	18,382	3,692	4,188	2,587	187	49,708
宮古島市	81,660	76,703	88,452	338,579	806,945	358,483	27,810,909	18,043,666	1,606,313	1,351,477	906,308	200,729	51,670,224
	542	2,845	769	200	8,107	7,426	15,882	8,110	437	368	432	1,356	46,474
	494,340	1,826,685	569,940	250,425	3,583,545	7,108,396	38,834,259	12,538,727	864,885	119,595	170,835	758,258	67,119,890
石垣市	2,337	3,867	1,599	4,550	6,203	6,115	10,472	2,015	2,787	2,650	1,281	3,534	47,410
	1,186,710	2,047,500	1,237,373	2,776,326	2,652,195	2,345,910	3,070,725	643,777	1,433,229	1,435,581	1,014,279	2,026,374	21,869,979
伊江村			269	347				43	18				677
		112,140	139,125				45,150		6,930				303,345
国頭郡	266,369	105,021	19,375	9,221	92,512	72,188	100,163	227,942	104,224	39,770	12,574	45,348	1,094,707
	60,356,404	33,963,598	5,533,212	5,440,848	18,932,036	19,145,954	72,297,245	104,009,602	39,454,919	13,751,948	3,645,582	18,809,377	395,340,725
大東島													6
久米島					121	150	228	56					578
					82,688	108,387	362,618	73,080					555
島尻郡	2,864	4,697	4,289	3,304	3,648	4,380	51,423	28,190	2,612	5,166	5,691	4,044	626,773
	2,249,185	3,292,850	2,702,355	3,347,979	1,980,635	9,591,475	87,849,838	26,737,071	2,071,859	3,477,378	2,009,625	2,080,201	120,308
中頭郡	4,949	2,805	418	1,683	1,882	1,014	4,878	11,033	3,946	2,985	968	556	147,390,451
	2,090,677	1,352,837	382,263	1,269,847	1,065,708	716,431	4,299,939	5,333,566	1,601,253	1,283,492	515,876	554,968	20,466,857
宮古郡													60
								72,450					72,450
八重山郡	2,331	6,561	8,971	7,072	51,957	84,904	72,698	9,643	1,271	1,071	990	142	247,611
	779,730	3,002,895	3,638,880	3,780,852	17,511,522	27,315,099	19,015,038	2,742,915	796,845	764,610	806,610	68,670	80,223,666
豊見城市	241	279	222	357	558	5,411	64,317	24,839	6,319	651	922	724	104,840
	60,804	83,302	102,785	146,526	272,674	13,123,020	108,794,695	24,358,387	7,525,489	201,666	358,072	280,130	155,307,550
南城市	1,249	1,056	1,271	1,896	3,113	2,630	4,057	2,930	278	630	962	703	20,775
	622,748	891,451	1,268,365	1,740,925	2,794,837	2,632,533	4,220,302	1,942,646	188,903	317,726	471,032	598,008	17,689,476

-22 県内果実の品目別産地別取扱数量及び金額(月別)

品目	産地	上段:数量(kg), 中段:金額(円)												合計
		1月	2月	3月	4月	5月	6月	7月	8月	9月	10月	11月	12月	
みかん	那覇市							209	1,040					1,249
								54,810	284,550					339,360
								11,455	13,305	1,700				26,460
	名護市							3,745,456	3,521,125	199,290				7,465,871
										20				20
	宜野湾市								5,670					5,670
天草みかん	国頭郡							31,640	71,491	8,065	620			111,816
								9,713,760	18,684,981	1,890,630	146,580			30,435,951
	豊見城市							95	61					156
うるまし	名護市							33,012	13,976					46,988
												220		230
あまなつかん	国頭郡												7,093	7,093
													3,616,830	3,616,830
レモン	名護市											104	14,740	14,854
												36,960	6,386,625	6,425,685
ライム	国頭郡													46
														3,675
いよかん	中頭郡													36
														10
レモン	国頭郡													10,050
														20
みかん	名護市													1,050
														4
みかん	中頭郡													1,470
														4
みかん	豊見城市													5
														420
みかん	南城市													4
														1,260
みかん	名護市													76
														20
みかん	沖繩市													21,788
														6,930
みかん	糸満市													6
														1,890
みかん	那覇市													3
														1,103
みかん	那覇市													7
														420
みかん	名護市													3
														247
みかん	うるまし													77
														71,768
みかん	那覇市													9,608
														3,991
みかん	うるまし													206
														380,460
みかん	那覇市													40,720
														34,650
みかん	那覇市													90
														3,859,059
みかん	那覇市													438
														227
みかん	那覇市													72
														2,268
みかん	那覇市													44,857
														56
みかん	那覇市													130
														280
みかん	那覇市													564
														48,354
みかん	那覇市													7,875
														105,999

品目	産地	1月	2月	3月	4月	5月	6月	7月	8月	9月	10月	11月	12月	総計
	宮野湾市										302			302
											24,255			24,255
	浦添市											7	25	32
												887	4,331	5,218
	糸満市							26	129	8	14	30	2	209
								16,601	22,388	893	2,205	1,134	168	43,389
	石垣市							30		10				40
								27,300		3,150				30,450
	国頭郡	1,135	30					137	1,248	2,891	3,355	2,036	2,208	13,040
		364,140	10,920					81,533	510,965	963,085	1,092,362	678,292	697,538	4,398,835
	大東島										6			6
											578			578
	島尻郡								9	8	43	96		166
									2,604	1,680	10,112	7,141		21,537
	中頭郡							131	802	1,592	52	6	18	2,601
								83,003	213,351	410,604	5,566	1,071	4,977	718,572
	豊見城市							50	44	45	11			150
								28,130	6,762	7,088	441			42,421
	南城市								61		3			64
									11,561	336				11,897
カーブチー	名護市										350	445		795
											80,955	92,253		173,208
	国頭郡									1,965	14,680	1,302	17	17,964
										612,108	3,100,547	290,189	6,405	4,009,249
	中頭郡										100	5		105
											10,500	777		11,277
	南城市												5	5
													1,575	1,575
オートー	国頭郡										395	166		561
											41,370	46,032		87,402
	中頭郡										70			70
											12,495			12,495
ふうたん	南城市	5												5
		263												263
きんかん	糸満市											2		2
												105		105
	豊見城市	21	16	8								117	589	751
		4,620	3,360	1,575								37,989	145,635	193,179
たんかん	那覇市	4,090	2,269											6,359
		773,640	616,140											1,389,780
	名護市	34,975	44,272	3,640										82,887
		7,636,441	15,071,816	1,082,235										23,790,492
	うるま市	211	280											491
		38,987	56,070											95,057
	沖縄市	280	4,396											4,676
		88,410	1,819,703											1,908,113
	宮野湾市		500	410										910
			139,755	101,010										240,765

品目	産地	1月	2月	3月	4月	5月	6月	7月	8月	9月	10月	11月	12月	総計
	浦添市	3,520	3,760											7,280
	系満市	757,155	1,053,045										18	1,810,200
	国頭郡	5,639											5,996	11,635
	島尻郡	258,867	90,533	8,161	150								12,873	370,584
	中頭郡	55,969,628	27,183,663	1,432,935	13,020								5,326,787	89,926,033
	豊見城市	335												335
	中頭郡	59,378	-630											58,748
	豊見城市	1,142	510											1,652
	南城市	263,025	155,715											418,740
	名護市	17,325	25,778	124										232
	名護市	681	150											831
	名護市	153,195	49,140											202,335
	名護市		54											54
	名護市		11,235											11,235
	名護市	725	770	690										2,185
	名護市	329,280	329,490	223,965										882,735
	沖繩市		289											289
	国頭郡		136,815											136,815
	国頭郡		4,804											4,804
	那覇市	3	2,560,740											2,560,740
	那覇市	473						745				77		825
	名護市	136	25					1,770				34	1,648	189,263
	名護市	42,315	5,145					280,298	4,410			242,781		3,613
	系満市											31		31
	系満市											2,730		2,730
	国頭郡	101	60					15	1,244			8,388		9,808
	中頭郡	31,700	22,050					1,890	267,645			3,327,975		3,651,260
	中頭郡	36						130				13		179
	中頭郡	3,255						17,745				2,793		23,793
	豊見城市		14											14
	南城市		2,310											2,310
	南城市											4	30	34
	那覇市											420	11,025	11,445
	那覇市				19									19
	うるま市		8,600											8,600
	うるま市		7,970											7,970
	沖繩市		695											695
	沖繩市		307,986	634,620										942,606
	系満市													2
	系満市													189
	中頭郡		23	127	383									533
	中頭郡		35,868	186,060	390,539									612,467
	豊見城市			3	19									22
	豊見城市		882	6,637										7,519

品目	産地	1月	2月	3月	4月	5月	6月	7月	8月	9月	10月	11月	12月	総計
	南城市				2									2
やまもも	島尻郡				17									17
プラム	名護市				49	55								104
	国頭郡				232	2,436								2,668
	南城市				207,113	1,128,373								1,335,486
	南城市				2									2
ブルーベリー	名護市						945			9				945
	名護市						8,400							8,400
ぶどう	国頭郡						36							36
	国頭郡						35,700							35,700
メロン	那覇市			28										28
	那覇市			9,450										9,450
	うるま市							3,016						3,016
	うるま市							916,335						916,335
	宮古島市	399	2,712	630	7,984	5,007					256	368	1,256	18,612
	宮古島市	159,810	1,627,185	395,220	3,428,250	1,764,525					118,125	78,960	605,325	8,177,400
	伊江村			269	347									616
	伊江村			112,140	139,125									251,265
	島尻郡							40						40
	島尻郡							4,200						4,200
	中頭郡	3,363	1,815											5,178
	中頭郡	1,615,425	964,320											2,579,745
すいか	沖縄市								541					541
	沖縄市								26,985					26,985
	糸満市				11						10			21
	糸満市				1,575						1,050			2,625
	国頭郡	2,002	6,694	6,135	5,035	87,992	60,359	30,529	79,743	10,318	2,587	3,509		294,903
	国頭郡	532,140	1,560,615	1,073,153	1,409,835	15,095,955	10,023,300	6,152,895	10,472,805	1,924,965	548,100	957,180		49,750,943
	島尻郡											681		681
	島尻郡								17,115					17,115
	中頭郡								1,011					1,011
	中頭郡								82,950					82,950
	豊見城市							300	637					1,086
	豊見城市				149	300		16,695	27,510					73,920
バナナ	那覇市			18		37								60
	那覇市			2,079		3,024	263							5,366
	うるま市	46			30	42								126
	うるま市	2,416			2,646	2,268	420							7,750
	沖縄市	11				64								75
	沖縄市	231				3,644								3,875
	糸満市						6							6
	糸満市				189									189
	宮古島市											42		42
	宮古島市											7,718		7,718

品目	1月	2月	3月	4月	5月	6月	7月	8月	9月	10月	11月	12月	総計
国頭郡									4				4
島尻郡					21	36			4,620				4,620
中頭郡	71	15	16	27	163	132	38	34	7		13		7,899
豊見城市	2,752	1,575	504	1,932	5,019	8,276	1,197	6,038	735		410		28,438
南城市	15		70		10			5					100
那覇市	788		2,205		735		62	105					3,833
名護市	9	12	5,434	44	111	13	14,532	1,050	10	64	44	4	31,800
うるま市	36	60	25,096	25,647	72	46	19	13,887	44,888	51,975	2,940	23,625	286,603
沖繩市	11,288	32,551	50,086	4,620	13,887	11,025	8,663	14,753	14,753	13,703	3,780	5	31
浦添市	20	9	56	35	67	22	15	6	19	18		5	272
糸満市	4,962	3,098	24,440	18,035	30,346	9,975	11,025	8,663	14,753	13,703		6,825	145,825
宮古島市	14	10	15	8	9	9							74
石垣市	8,190	5,250	9,870	6,300	5,198	6,721	14,175						55,704
浦添市							13						13
糸満市	39	2	71	38		5	16,905						16,905
宮古島市	9,031	315	46,647	25,542		6,825					10		88,360
石垣市												16,275	16,275
国頭郡	14	13	6		23		48		48	12	13		73
久米島	6,091	5,933	1,444		2,415		75,180		3,780	22,680	23,205	13,860	121,065
島尻郡	21	37	110	53	121	132	20		5	21	11		93
中頭郡	6,642	20,528	60,930	31,948	82,688	73,212	18,953		3,780	30,450			63,973
豊見城市	27		25	25	65	25							273
南城市	9,135		19,925	13,965	25,620	13,965	2,835						174,853
那覇市	63	19	64	115	343	90	24	14	72	30	6	14	1,188
ハイアンアツブル	23,496	9,266	33,967	68,698	208,140	26,934	18,428	8,925	80,431	25,622	5,985	21,420	854
名護市	61	11	32	94	301	193	41	20	35	36	7	11	842
沖繩市	26,199	4,935	13,808	57,726	171,966	58,697	37,932	42,840	31,343	46,961	4,463	12,390	509,260
浦添市					32	489							601
名護市	197	105	144	727	19,014	41,228	52,963	17,449	4,130	271			136,185
浦添市	63,945	24,444	68,775	383,670	3,850,247	6,029,273	7,153,672	3,108,389	1,076,040	115,605			136,218
浦添市													21,874,060
浦添市													5,549
浦添市													1,358,238
浦添市													91
浦添市													45,150
浦添市													238
浦添市													276
浦添市													591
浦添市													113,610

品目	産地	1月	2月	3月	4月	5月	6月	7月	8月	9月	10月	11月	12月	合計
	石垣市	1,259	2,692	150	3,986	5,811	5,747	10,060	583	10,060	235	282	2,822	33,345
		422,625	1,128,120	71,400	2,181,606	2,255,400	1,974,630	2,664,585	127,470	1,974,630	118,440	1,297,569	12,241,845	
	国頭郡	2,756	2,038	3,973	2,001	2,372	6,618	23,465	33,935	5,175	5,290	2,470	3,005	93,098
		1,100,453	964,919	1,315,020	943,110	546,105	2,141,108	6,976,326	9,288,385	3,006,145	2,001,510	964,110	825,090	30,072,281
	島尻郡						64	20	20					84
							6,930	2,310	440	130			336	9,240
	中頭郡	17					280	440	440	45,045			185,325	417,795
		2,100	6,561	8,971	7,072	51,957	84,904	72,598	9,580	1,105	1,071	990	142	247,282
	八重山郡	779,730	3,002,895	3,638,880	3,780,852	17,511,522	27,315,099	18,890,088	2,681,280	570,360	764,610	806,610	68,670	79,810,596
	那覇市	151	15	12	137	486	42	12	196	712		8	128	1,899
		104,475	1,470	3,570	86,415	268,065	20,475	17,430	138,810	417,900		7,665	139,965	1,206,240
	糸満市	111	115	114	384	691	122							1,537
		52,605	62,685	61,740	195,930	307,020	51,555							731,535
	宮古島市						48							48
							36,960							36,960
	石垣市	964	1,160	1,440	564	392	368	68	376	2,480	2,516	924	696	11,948
		700,455	914,130	1,157,730	594,720	396,795	371,280	84,105	340,200	1,127,280	1,306,830	813,645	703,080	8,510,250
	国頭郡					15	15	15	3	7	12	3	3	58
						6,510	945	840	4,410	3,150	1,995			27,510
	中頭郡	43	33	150	701	1,283	577	87	114	1,460	1,262	254		5,964
		10,290	24,150	108,360	578,235	903,420	445,725	123,270	91,350	667,275	760,725	229,530		3,942,330
	南城市	20	2	16	300	271	70	42	22	68	34			845
		11,130	840	14,700	239,610	183,225	239,610	81,480	24,150	15,015	34,020	30,450		634,620
	那覇市				26	2,992	841				2			3,861
					42,105	2,797,028	498,491	1,890						3,339,514
	名護市			61	6	1,593	2,828	112						4,600
				235,095	16,905	1,209,871	1,553,171	63,631						3,078,673
	うるま市				1,601	340	32							1,973
					1,272,528	165,693	61,425							1,499,646
	沖縄市				303	7								310
					263,132	1,575								264,707
	直野湾市				15	47								62
					5,356	14,490								19,846
	浦添市				209	164								373
					132,568	42,525								175,093
	糸満市				2,892	1,286								4,178
					2,696,786	932,984								3,629,770
	宮古島市				63	355								418
					101,011	500,641								601,652
	石垣市				5									5
					5,040									5,040
	国頭郡			41	216	12,283	8,069	563	24					21,196
				166,005	577,028	10,380,932	6,161,463	528,213	27,720					17,841,361
	島尻郡				19	6,400	1,221							7,640
					31,186	5,181,098	587,559							5,799,843
	中頭郡				4	1,018	431	61						1,514
					8,400	751,337	230,950	31,658						1,022,345

品目	産地	1月	2月	3月	4月	5月	6月	7月	8月	9月	10月	11月	12月	総計
	豊見城市						761	8,202	1,643	3				10,609
							1,675,963	7,456,432	935,537	2,100				10,070,032
	南城市						102	1,151	372					1,625
							248,168	1,023,446	184,643					1,456,257
島マンゴー	那覇市							6,675	6,826	12				13,513
								11,159,505	6,426,790	7,980				17,594,275
	名護市			253			516	3,465	22,423	3,209				29,866
				1,389,364			2,003,820	5,437,691	19,630,971	3,058,441				31,520,287
	うるま市						43	1,768	772	376	609			3,566
							75,075	2,932,485	558,299	490,562	1,240,157			5,296,578
	沖縄市						99	99	125	69				293
								121,275	120,593	68,040				309,908
	宜野湾市						64	470	470	72				606
							89,670	354,060	43,260					486,990
	浦添市						274	274	287					561
							315,788	221,813						537,601
	糸満市						11,418	12,143	12,143	12				23,573
							23,639,741	15,986,294	12,306	12,306				39,638,341
	宮古島市						2,050	15,401	7,611	289	-60			25,291
							4,886,175	38,174,228	12,192,017	776,055	-72,450			55,956,025
	石垣市						47	47	40					87
							58,065	29,400						87,465
	伊江村								43					43
								45,150						45,150
	国頭郡			13			1,021	24,653	66,093	9,378	1,668			102,826
				73,080			3,116,610	43,014,727	65,312,320	12,026,757	3,441,697			126,985,191
	久米島						18	208	56					282
							35,175	343,665	73,080					451,920
	島尻郡			7			2,606	39,336	21,758	774	376			64,857
				27,038			8,586,727	79,092,671	24,306,401	845,966	481,585			113,340,388
	中頭郡							2,251	5,412	218	101			7,982
								2,736,594	3,895,386	204,646	138,654			6,975,280
	宮古郡								60					60
								72,450						72,450
	八重山郡						100	100	59	166				325
								124,950	60,585	226,485				412,020
	豊見城市						4,410	55,438	21,871	5,518				87,237
							11,389,253	101,151,110	23,231,151	7,165,998				142,937,512
	南城市						14	1,614	1,968	72				3,668
							30,240	2,194,241	1,491,847	98,145				3,814,473
レイシ	糸満市						1	1						1
								1,050						1,050
ゴレイシ	那覇市						8	8	20	20	52	13		93
								14,490	32,445	48,615	48,615	3,570		99,120
	名護市						2					454		456
								3,150				104,055		107,205
	石垣市			15						145	134	85		493
		63,630	5,250						170,394	128,751	16,884			384,909

上段：数量(k.g.)、中段：金額(円)

品目	産地	1月	2月	3月	4月	5月	6月	7月	8月	9月	10月	11月	12月	総計
	島尻郡	2,175	3,808	3,312	2,062	368	1	2	30	293	1,720	3,946	3,624	21,341
		1,679,627	1,848,170	1,427,572	2,423,728	770,281	630	9,240	42,694	447,700	1,536,313	1,151,721	1,240,777	12,578,463
	豊見城市			4							10	47	6	67
				1,470							1,050	3,150	315	5,985
	南城市	96	173	127							79	743	396	1,614
		73,984	82,184	47,103							32,414	231,684	135,714	603,083
アアバ	那覇市								496	690	31			1,217
									203,587	290,085	19,321			512,993
	名護市									4,725				4,725
	沖繩市				25					20				45
					19,215					5,250				24,465
	糸満市											3		3
	石垣市			9								2,625		2,625
			8,243							40,425				48,668
	島尻郡			4					10	44	18			76
				2,415					5,670	47,880	16,170			72,135
	豊見城市	16	19	84	98	54			28	21		279	31	630
		9,031	14,532	50,285	68,244	38,609			15,540	8,432		148,596	18,627	361,896
	南城市									33				33
										14,543				14,543
アボカド	石垣市									18				18
										16,800				16,800
	南城市						4							4
									4,410					4,410
カニステル	那覇市	12	4	63	54	774	35							942
		5,670	336	24,150	22,471	98,434	1,890							152,951
	名護市			18							3			21
				567							315			882
	うるま市			25	20	10								55
				10,500	5,250	273								16,023
	沖繩市			10	24	86	10							130
				3,150	4,599	8,348	315							16,412
	浦添市		3	4										11
			1,103	630			37							1,770
	糸満市	18	9	2	53	63								145
		8,085	5,985	1,197	17,199	8,558								41,024
	石垣市								20					20
									599					599
	国頭郡			6	15									21
				1,260	1,260									2,520
	島尻郡		39	98	299	1,793	564							2,793
			25,331	65,100	92,412	168,421	30,954							382,218
	中頭郡	204	311	77	495	280	26	41						1,434
		88,095	87,419	29,274	223,671	53,046	3,339	8,505						493,349
	豊見城市		51	11	31	146								239
			19,740	3,518	5,198	24,140								52,596

品目	1月	2月	3月	4月	5月	6月	7月	8月	9月	10月	11月	12月	総計
産地	204	197	201	404	125	35			5				1,171
南城市	93,818	68,912	70,750	114,026	20,748	1,071			541				369,866
アセロラ							12			13	12		37
浦添市							4,410			18,186	7,413		30,009
糸満市				16			92	55	62	22	12		259
名護市				16,107			67,620	40,299	45,570	15,436	8,820		193,852
果実ジュース類				32			184	69	73	72	36	26	492
名護市				35,910			184,338	71,820	69,426	69,426	31,122	28,728	490,770
沖繩市				12									12
				23,940									23,940
国頭郡	18	27	6	42	48	60	156	32	12	12	12	12	437
	40,572	60,858	11,970	50,778	36,918	39,690	68,292	43,344	23,940	28,602	33,264	28,602	466,830
豊見城市	18	36	48	24				24	12	12	36		210
	5,544	8,316	11,088	5,544				5,544	2,772	2,772	8,316		49,896
南城市									6				6
									11,340				11,340
名護市	10												10
	17,325												17,325
うるま市						2							2
						315							315
糸満市		15			314	106		185					620
		3,938			76,347	23,940		187,95					123,020
石垣市							60		12				72
							17,010	7,508					24,518
国頭郡								32	24				56
								17,850	20,580				38,430
島尻郡				2	73		15						90
				1,050	23,835		5,513						30,398
中頭郡						7							7
						3,948							3,948
豊見城市						5		8					13
						1,050		4,358					5,408
南城市	2	2			151								155
	1,260	4,200			21,168								26,628
パッション	68	189	33	54	90	339	30	3					806
フルーツ	145,005	243,075	37,065	57,225	117,936	297,990	34,860	4,410					937,566
名護市	73	83	139	88	34	157	757	95	68	106	141		1,741
	66,570	123,795	196,245	122,115	43,785	211,313	805,193	99,750	81,480	148,365	150,675		2,049,286
うるま市	7	140	35		84	358	170	24					818
	15,645	155,820	51,030		114,765	335,055	145,058	22,890					840,263
直野湾市	138	486	65										694
	308,385	745,238	98,490										1,157,363
糸満市	315	3,780	25,515	78,614	373,371	192,226	75,129						993
	143	133	139	200	123	242	54					32	1,066
宮古島市	334,530	199,500	174,720	250,425	155,295	291,480	76,335					93,555	1,575,840
石垣市											25	3	28
											42,630	2,520	45,150

品目	産地	1月	2月	3月	4月	5月	6月	7月	8月	9月	10月	11月	12月	合計
	国頭郡	12	253	562	1,201	941	642	1,432	318			9	35	5,405
		20,055	353,640	720,825	1,374,240	976,605	783,930	1,783,110	540,225			13,755	70,875	6,637,260
	島尻郡	32	123	176	831	1,055	898	1,626	516	2	81	150	279	5,769
		32,445	104,633	177,503	722,716	802,253	810,434	1,723,503	830,550	5,355	243,075	379,575	570,255	6,402,297
	中頭郡	48	81	39	42	84	250	319	21		11	73	165	1,133
		97,230	81,690	42,840	38,220	74,655	236,726	283,238	20,055	27,720	189,210	349,860	1,441,444	8,068
	南城市	73	494	895	1,371	2,038	1,971	893	60	23	39	39	211	9,086,133
		145,215	631,575	1,126,650	1,537,778	2,151,872	2,053,025	820,486	83,633	61,005	94,815	380,079	9,086,133	2,680
	那覇市	4	56	56	2	116	116	262	676	411	554	599		2,680
		177	412	9	4,725	26	347	1,453	1,141	558	766	408	64	5,361
	名護市	350,805	722,295	20,265	27,458	588,420	774,060	585,060	452,130	286,545	250,005	110,985	28	4,168,028
	うるま市						764	1,513	280	998	668	110	37,485	4,251
							272,685	218,295	77,910	238,245	192,150	150		1,036,770
	沖繩市						1,063	402	128	490	110			2,193
							446,250	102,690	75,600	157,605	24,255			806,400
	宮古島市						16	8						24
							9,240	2,940						12,180
	浦添市						17	4			15	4		40
							1,680	1,680	1,680	3,150	840			7,350
	糸満市						50	2,857	4,577	3,605	4,142	2,539	76	17,846
							88,998	1,313,982	1,042,486	1,540,719	1,332,786	892,784	169,050	6,380,805
	宮古島市						16	72	499	148	172	64	16	987
							28,245	83,055	346,710	88,830	73,920	91,875	35,385	748,020
	石垣市						202	984						1,186
							214,620	138,600						353,220
	伊江村										18			18
											6,930			6,930
	国頭郡	186	60	36	217	608	813	7,493	6,793	2,391	3,607	4,402	24	26,630
		364,350	137,760	97,020	556,080	1,303,050	1,333,500	3,829,770	1,911,840	1,654,905	1,457,610	856,380	32,970	13,535,235
	島尻郡	89	385	15				3,747	3,845	1,449	2,877	1,361	15	13,783
		167,223	623,070	13,860				1,709,138	828,190	668,074	1,099,298	275,468	30,870	5,415,191
	中頭郡							713	2,768	475	1,259	630		5,858
								270,060	650,896	238,455	310,087	95,288		1,587,046
	八重山郡								4					4
									1,050					1,050
	豊見城市						1	303	561	553	520	392	29	2,359
							1,155	123,900	121,695	225,656	148,985	103,268	42,840	767,499
	南城市							226	407	86	336	105	12	1,203
								48,185	87,172	25,200	104,370	87,885	17,850	436,917
	アテモヤ										6	112	166	929
											14,595	155,715	336,105	1,682,520
	名護市									8		63	29	130
										12,075	77,070	47,460	47,460	199,605
	糸満市	7									1	60	68	68
		5,985									840	22,785	29,610	29,610
	国頭郡	1,232	509	490	560	250					39	186	523	3,789
		1,921,500	1,102,500	879,585	1,082,525	520,695				85,050	308,175	1,133,475	7,043,505	

品目	産地	上段:数量(kg)、中段:金額(円)											
		1月	2月	3月	4月	5月	6月	7月	8月	9月	10月	11月	12月
	島尻郡	212	305	578	53	3		6	128	116			1,401
		303,870	671,748	957,390	73,710	4,725		13,965	183,645	225,068			2,434,121
	中頭郡			2	4			6					6
				2,625	7,665								10,290
	豊見城市							7	45	55			107
		80	16	2	9	116		8,820	50,768	51,293			110,881
	南城市	78,330	23,415	3,780	16,275	236,040		2	10	38			285
								3,780	14,385	39,375			432,548