

平成30年

# 市場年報



沖縄県中央卸売市場

## まえがき

この年報は、沖縄県中央卸売市場における平成30年1月から12月までの青果部、花き部の取扱状況について、関係業者の報告に基づき編集したものです。

これにより、年間の卸売市場の動態を明らかにし、市場流通行政の基礎資料とするとともに、広く生産者や出荷団体、流通業界及び消費者の参考に資するため市場情報提供の一環として刊行致しました。

近年、生鮮物流通の多様化が進み、それに伴って卸売市場の機能強化、効率化が求められています。

当市場においても市場利用者のニーズに対応しながら、これからも沖縄県の野菜、果実、花きの流通拠点として機能充実に努めてまいります。

今後とも、生産者や出荷団体、流通業界をはじめ関係各位の一層の御支援、御協力を御願い申し上げます。

なお、年報編集にあたり、御協力頂きました関係各位に深く感謝の意を表するとともに、ご利用者各位の本書に対する御指導、御提言をお願いいたします。

平成31年3月

沖縄県中央卸売市場  
場長 喜納 兼二

## 凡例

この年報は、沖縄県中央卸売市場において、平成29年中に取引された青果部及び花き部に関し、卸売業者が沖縄県中央卸売市場条例等の定めるところにより提出した各種報告書に基づいて作成したものである。

### 1 期間

平成29年1月1日から平成29年12月31日までの期間で、その開市日数は、青果部が258日、花き部が208日である。

### 2 単位

原則として、数量は青果部がkg、花き部が本又は鉢、金額は円とし、単位未満の数値は四捨五入の方法により整理した。

なお、平均単価は青果部が円/kg、花き部が円/本又は円/鉢とした。

### 3 産地

原則として、その産地又は加工地の属する都道府県及び外国別としたが、一部産地不明等により、その出荷地の属する都道府県及び外国をもって表示されたものがある。

### 4 記号

0 単位に満たないもの

－A 負の数値

※なお、一部の数量、金額で負の数値があるが、これは電算処理上、事後に修正を加えたためである。

# 目次

1 市場の概要	1
2 施設の概要	2
3 市場の沿革	4
4 市場の役割と構成等	7
5 市場関係業者・団体一覧	9
6 月毎の平均気温、雨量、日照時間	12

## I 総括

1 平成30年沖縄県中央卸売市場取扱高	13
2 青果の年間概況	14
3 青果の月別1日当たり取扱高	15
4 青果部種類別品目順位	16
5 青果部種類別産地別順位	17
6 青果部委託、買付別取扱高	18
7 青果部買受人別取扱高	18
8 花きの年間概況	19
9 花きの月別1日当たり取扱高	20
10 花き部種類別品目順位	21
11 花き部種類別産地別順位	22
12 花き部委託、買付別取扱高	23
13 花き部買受人別取扱高	23

## II 青果部

1 年間取扱高の推移	24
2 月別取扱数量及び平均単価の推移	25
3 月別1日取扱数量及び金額の推移	25
4 野菜の品目別取扱数量及び単価の推移	26
5 果実の品目別取扱数量及び単価の推移	30
6 種類別県内・県外・外国産別取扱数量及び金額(月別)	34
7 種類別県内・県外産別取扱数量及び金額の推移	35
8 野菜の品目別品名別取扱数量及び金額(月別)	36
9 野菜の産地別取扱数量及び金額(月別)	50
10 野菜の品目別産地別取扱数量及び金額(月別)	53

11 果実の品目別品名別取扱数量及び金額(月別)	84
12 果実の産地別取扱数量及び金額(月別)	96
13 果実の品目別産地別取扱数量及び金額(月別)	99
14 県内・県外産地別取扱数量及び金額(月別)	113
15 種類別県内産シェア(月別)	113
16 県内産種類別品目順位	114
17 県内野菜の品目別品名別取扱数量及び金額(月別)	115
18 県内野菜の産地別取扱数量及び金額(月別)	125
19 県内野菜の品目別産地別取扱数量及び金額(月別)	126
20 県内果実の品目別品名別取扱数量及び金額(月別)	159
21 県内果実の産地別取扱数量及び金額(月別)	163
22 県内果実の品目別産地別取扱数量及び金額(月別)	164

### Ⅲ 花き部

1 年間取扱高の推移	175
2 月別取扱数量及び平均単価の推移	176
3 月別1日取扱数量及び金額の推移	176
4 切花の品目別取扱数量及び単価の推移	177
5 鉢物の品目別取扱数量及び単価の推移	181
6 種類別県内・県外・外国産別取扱数量及び金額(月別)	185
7 種類別県内・県外産別取扱数量及び金額の推移	186
8 切花の品目別取扱数量及び金額(月別)	187
9 切花の産地別取扱数量及び金額(月別)	192
10 切花の品目別産地別取扱数量及び金額(月別)	194
11 鉢物の品目別取扱数量及び金額(月別)	218
12 鉢物の産地別取扱数量及び金額(月別)	224
13 鉢物の品目別産地別取扱数量及び金額(月別)	225
14 県内・県外産地別取扱数量及び金額(月別)	238
15 種類別県内産シェア(月別)	238
16 県内産種類別品目順位	239
17 県内切花の品目別取扱数量及び金額(月別)	240
18 県内切花の産地別取扱数量及び金額(月別)	245
19 県内切花の品目別産地別取扱数量及び金額(月別)	247
20 県内鉢物の品目別取扱数量及び金額(月別)	263
21 県内鉢物の産地別取扱数量及び金額(月別)	268
22 県内鉢物の品目別産地別取扱数量及び金額(月別)	270

# 1 市場の概要

- 1) 名称 沖縄県中央卸売市場
- 2) 開設者 沖縄県
- 3) 所在地 沖縄県浦添市伊奈武瀬1-11-1
- 4) 開設認可 昭和59年3月28日
- 5) 業務開始 青果部 昭和59年4月17日  
花き部 平成9年9月22日
- 6) 開設区域 沖縄県全域
- 7) 取扱品目 青果部 野菜、果実及びこれらの加工品並びに規則  
で定めるその他食料品  
花き部 花き
- 8) せり開始時刻 青果部 午前6時  
花き部 切花 午後4時  
鉢物 午前10時

## 9) 位置図



## 2 施設の概要

### 1) 事業費内訳

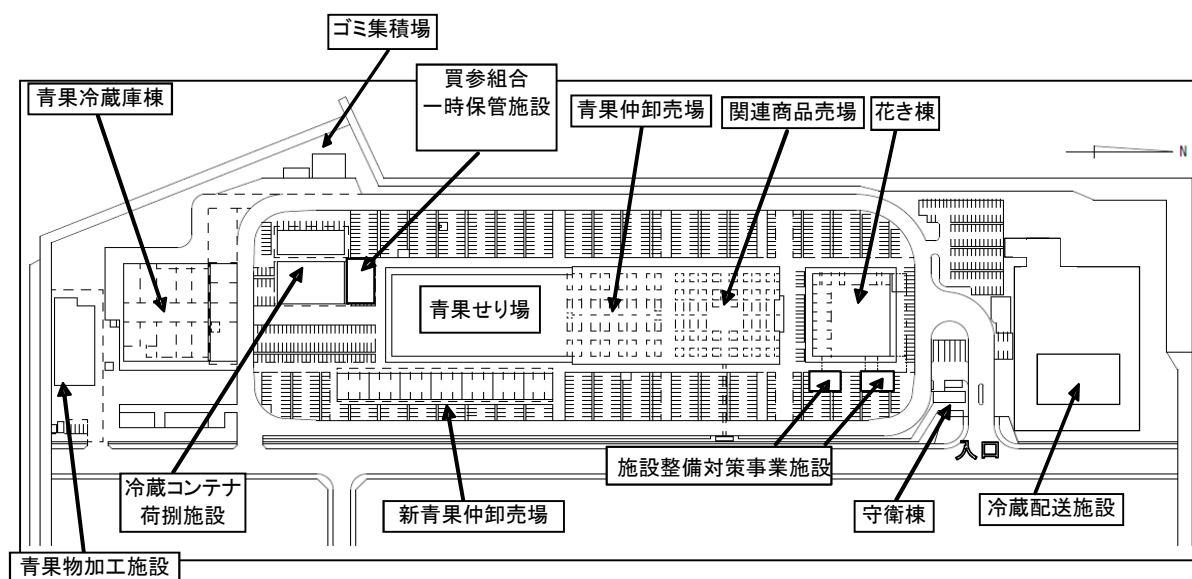
年 度	事 業	事業費
S55年度	用地取得	2,074,280千円
S56～58年度	中央卸売市場整備(青果)	4,804,811千円
H 5年度	新仲卸棟・荷捌施設整備	645,346千円
H 7～H 8年度	中央卸売市場整備(花卉)	1,183,360千円
H17年度	沖縄型低温管理施設モデル事業	44,483千円
H17～H18年度	青果部冷蔵庫棟改良	246,275千円
H24～H25年度	低温管理施設整備(青果)	46,168千円
H25～H27年度	冷蔵配送センター整備(青果)	605,316千円
H27～H28年度	卸売市場施設整備対策事業	73,600千円
総事業費		9,723,639千円

※実施設計等含む

### 2) 敷地面積内訳

所在地	敷地面積
那覇市	33,645㎡
浦添市	78,659㎡
合 計	112,304㎡

### 3) 市場全体配置図



## 主要施設

### 開設者整備

		<b>6,768m<sup>2</sup></b>
青果棟	内 卸売場	5,614m <sup>2</sup>
	内 低温管理施設	1,095m <sup>2</sup>
		<b>13,947m<sup>2</sup></b>
中央棟	内 仲卸売場	492m <sup>2</sup>
	内 関連商品売場	4,318m <sup>2</sup>
	内 倉庫施設	1,230m <sup>2</sup>
	内 加工施設	1,230m <sup>2</sup>
	内 業者事務施設	2,953m <sup>2</sup>
	内 管理事務施設	1,798m <sup>2</sup>
		<b>2,749m<sup>2</sup></b>
新仲卸売場棟	内 仲卸売場	2,745m <sup>2</sup>
冷蔵コンテナ荷捌施設棟		<b>640m<sup>2</sup></b>
		<b>3,242m<sup>2</sup></b>
青果冷蔵庫棟	内 冷蔵庫	1,986m <sup>2</sup>
		<b>2,356m<sup>2</sup></b>
冷蔵配送センター	内 冷蔵庫	825m <sup>2</sup>
	内 加工施設	677m <sup>2</sup>
	内 業者事務施設	186m <sup>2</sup>
		<b>3,694m<sup>2</sup></b>
花き棟	内 卸売場	1,517m <sup>2</sup>
	内 低温管理施設	98m <sup>2</sup>
	内 仲卸売場	640m <sup>2</sup>
	内 買荷保管・積込施設	146m <sup>2</sup>
	内 施設整備対策事業施設	525m <sup>2</sup>
その他建物		<b>806m<sup>2</sup></b>
駐車場施設		<b>30,491m<sup>2</sup></b>
	駐車可能台数	1,031台
	※面積は、「延べ床面積」での計上	

### 関係事業者整備

		<b>1,691m<sup>2</sup></b>
青果物加工施設	内 青果物加工場	1,323m <sup>2</sup>
青果棟 低温管理施設		<b>402m<sup>2</sup></b>
通い容器洗浄棟		<b>120m<sup>2</sup></b>
冷蔵庫前荷捌施設		<b>992m<sup>2</sup></b>
荷捌場雨よけ施設		<b>1,097m<sup>2</sup></b>
買参組合一時保管施設		<b>655m<sup>2</sup></b>
簡易荷捌施設(花き)		<b>965m<sup>2</sup></b>
		<b>307m<sup>2</sup></b>
駐車場施設	駐車可能台数	13台
	※面積は、「延べ床面積」での計上	



### 3 市場の沿革

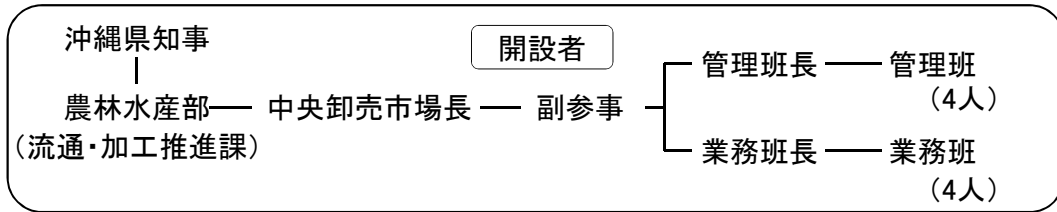
昭和43年～47年	卸売市場の設置等、流通機構整備に対する陳情(市町村、農協、経済連、南部振興会、雑貨商組合等から20件)
昭和48年	3月27日 沖縄県卸売市場審議会発足 3月28日 沖縄県中央卸売市場整備方針の決定 6月9日 沖縄県卸売市場整備計画の策定公表
昭和51年	2月27日 国に対し、沖縄県中央卸売市場整備計画を提出 4月7日 国の第2次中央卸売市場整備計画が策定公表され、沖縄県中央卸売市場整備計画は同計画に編入
昭和55年	3月29日 沖縄県中央卸売市場運営協議会設置条例の公布 4月1日 中央卸売市場建設のための専任機関(本庁機関)として中央卸売市場建設室を設置
昭和56年	3月20日 中央卸売市場用地を那覇市及び浦添市から取得
昭和57年	9月10日 沖縄県中央卸売市場建設工事起工式
昭和58年	8月8日 卸売業者となる沖縄協同青果株式会社の設立 12月22日 沖縄県中央卸売市場関連事業者組合の設立 12月24日 沖縄県青果仲卸事業協同組合の設立
昭和59年	1月12日 沖縄県中央卸売市場売買参加者協同組合の設立 2月24日 沖縄県中央卸売市場精算株式会社の設立 3月20日 中央卸売市場建設工事竣工 3月28日 沖縄県中央卸売市場の開設認可 3月31日 沖縄県中央卸売市場条例及び同条例施行規則の公布、施行 開場式典、祝賀会 4月10日 沖縄県中央卸売市場協会の設立 4月17日 農林水産大臣から卸売業務(青果部)の許可、業務開始 5月11日 沖縄県中央卸売市場開設記念フェア(～13日まで) 10月1日 中央卸売市場への県産出荷野菜を対象とした重要野菜価格安定対策事業(県単独事業)発足
昭和60年	5月11日 沖縄県中央卸売市場開設1周年記念式典 9月21日 沖縄協同青果(株)低温管理施設完成(40坪) 10月17日 野菜の生産・流通を考える会(17日会)発足
昭和61年	5月16日 那覇市が国の野菜指定消費地域に指定され、沖縄県中央卸売市場が指定野菜価格安定対策事業(国庫事業)の対象市場となる
昭和62年	1月4日 沖縄県中央卸売市場キャンペーン全島縦断駅伝大会 6月11日 沖縄協同青果(株)低温管理施設完成(80坪) 12月10日 沖縄協同青果(株)荷捌場完成(111坪)

昭和63年	3月31日 沖縄協同青果(株)低温管理施設完成(40坪) 取扱高100億円突破(昭和62年度)
	7月23日 沖縄協同青果(株)増設荷捌場完成(189坪)
	9月20日 沖縄県中央卸売市場への路線バス運行開始
平成元年	6月24日 沖縄県中央卸売市場開設5周年記念事業
平成3年	5月1日 国の第5次中央卸売市場整備計画に沖縄県中央卸売市場の取扱品目の変更(花きの追加)
平成4年	3月31日 取扱高150億円突破(平成3年度)
平成6年	5月31日 仲卸売場、卸業者荷捌場増築工事竣工
	7月19日 沖縄県中央卸売市場開設10周年記念式典
平成8年	3月18日 花き部新築工事起工
	6月18日 沖縄県中央卸売市場運営協議会開催(花き部の開設に係る審議)
平成9年	2月14日 花き部新築工事竣工
	3月28日 沖縄県卸売市場整備計画の策定(国の第6次中央卸売市場整備計画関連)
	7月15日 沖縄県中央卸売市場事業計画の変更認可(取扱品目に花きを追加)
	7月29日 沖縄県中央卸売市場条例の一部を改正する条例の公布(花き部の開設に係る関係条文の改正)
	9月18日 花き部開場式典
	9月19日 沖縄県中央卸売市場条例の一部を改正する条例の公布
	9月22日 農林水産大臣から花き部の開設認可及び卸売業務の許可、花き部業務開始
平成11年	4月1日 場内廃棄物の分別収集・資源化処分開始
平成12年	3月31日 沖縄県中央卸売市場条例の一部を改正する条例及び同条例施行規則の一部を改正する規則の公布(売買取引の変更にかかる法改正に伴う改正)
平成13年	3月31日 青果物取扱高9万トン突破(平成12年度)
平成15年	3月31日 沖縄県中央卸売市場条例施行規則の一部を改正する規則の公布(施設使用料の軽減措置期限の延長に伴う改正)
	国の第8次中央卸売市場整備計画の策定(施設の改良等)
平成17年	3月31日 沖縄県中央卸売市場条例及び同条例施行規則の一部を改正する条例・規則の公布(品質管理の高度化,商物一致規制の緩和,買付集荷の自由化,業務内容の多角化等)
平成18年	2月27日 青果部冷蔵庫棟冷凍機改良工事(冷凍機4基更新)
	3月31日 沖縄型低温管理施設(青果部せり場内)竣工
	11月11日 (有)グリーンフィールド加工施設 落成式
平成19年	2月28日 青果部冷蔵庫棟冷凍機改良工事(冷凍機2基更新)

平成20年	7月20日「中央卸売市場まつり2008」開催(5,559名来場)
	12月26日 沖縄県中央卸売市場条例の一部を改正する条例及び同条例施行規則の一部を改正する規則の公布(委託手数料の弾力化にかかる法改正に伴う改正)
平成21年	7月19日「中央卸売市場まつり2009」開催(7,044名来場)
	8月14日 新型インフルエンザ発生に伴う事業継続計画(BCP)の策定
平成22年	2月17日 買参組合一時保管施設落成式
	7月18日「中央卸売市場まつり2010」開催(8,129名来場)
平成23年	3月31日 国の第9次中央卸売市場整備計画の策定
	7月24日「中央卸売市場まつり2011」開催(8,116名来場)
平成24年	7月22日「中央卸売市場まつり2012」開催(8,040名来場)
平成25年	4月1日 沖縄県中央卸売市場条例及び同条例施行規則の一部を改正する条例・規則の施行(事務手続きの簡素化等)
	7月14日「中央卸売市場まつり2013」開催(9,757名来場)
	8月27日 低温管理施設(青果部せり場内)竣工
平成26年	7月20日「中央卸売市場まつり2014」開催(7,200名来場)
平成27年	7月19日「中央卸売市場まつり2015」開催(6,000名来場)
	12月3日 冷蔵配送センター施設竣工
平成29年	3月30日 卸売市場施設整備対策事業施設竣工(花き)
	7月29日 中央卸売市場開放デー(青果)
平成30年	8月4日 中央卸売市場開放デー(青果)

## 4 組織及び市場の役割・構成等

### 1) 組織



### 2) 市場の役割・構成

#### (1) 役割

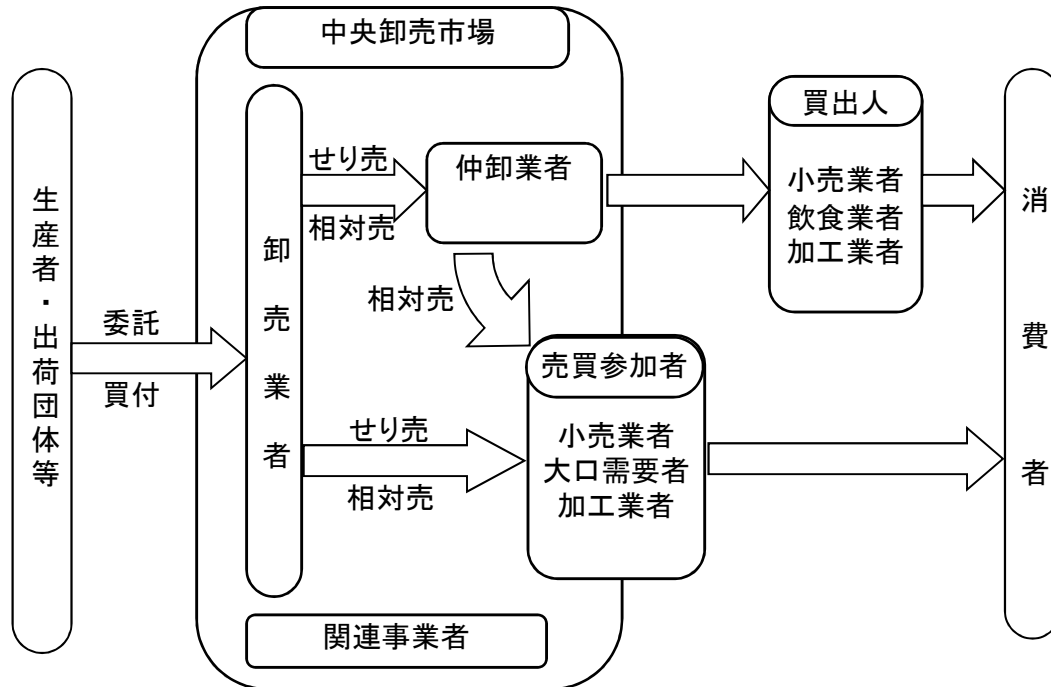
市場は次の機能によって、新鮮で豊富な青果物、花き等を安定的に消費者へ提供します。

- ア 集荷機能(多種多様な品目の豊富な品揃え)
- イ 分荷機能(多数の小売業者等への迅速な分配)
- ウ 価格形成機能(需給を反映した迅速かつ公正な価格形成)
- エ 決済機能(販売代金の迅速、確実な決済)
- オ 情報機能(青果及び花卉の需給に関わる情報の収集・伝達)
- カ その他食品衛生検査(安全な青果物を供給するための検査)

#### (2) 構成

- ア 開設者 農林水産大臣の許可を受けて、生鮮食料品等の取引の適正化とその生産及び流通の円滑化を図り、県民の生活の安定に資するため、市場施設の整備、関係業者の指導監督及び市場の管理運営を行う者(当市場では沖縄県)
- イ 卸売業者 農林水産大臣の許可を受けて、出荷者から販売の委託を受け、又は買い付けた生鮮食料品等を市場内卸売場において、仲卸業者及び売買参加者に卸売をする者
- ウ 仲卸業者 開設者の許可を受けて、市場内の店舗において、卸売業者から卸売を受けた生鮮食料品等を仕分け又は調整して、小売業者等に販売する者
- エ 売買参加者 開設者の承認を受けて、卸売業者の行う卸売に参加して、生鮮食料品等を買受けることができる小売業者等
- オ 関連事業者 開設者の許可を受けて、市場において卸売業者の取扱品目以外の食料品販売等市場機能の充実に資する業務を行う者及び飲食店等市場の利用者に便益を提供する業務を行う者
- カ 買出人 市場内において仲卸業者から販売を受ける小売業者及び飲食業者

### 3) 市場流通のしくみ



## 5 市場関係業者・団体一覧 (平成31年1月1日現在)

### 1) 卸売業者

部別	名 称	代表者名	組織体制	資本金 又は 出資金	電話番号 FAX番号
青果	沖縄協同青果株式会社	伊禮 輝夫	役員11人 職員64人 (セリ人54人)	2億円	098-865-2000 098-862-1185
花き	株式会社沖縄県花卉卸売市場	平 隆司	役員9人 職員11人 (セリ人9人)	6450 万円	098-869-6161 098-869-6262
	沖縄県くみあい生花株式会社	比嘉 隆	役員8人 職員11人 (セリ人16人)	4000 万円	098-866-9887 098-866-9883

### 2) 仲卸業者

部別	許可番号	名 称	代表者名	電話番号 FAX番号
青果	13	株式会社マルアオ	與那嶺 徹	098-865-2023 098-869-2325
	14	合資会社徳平商店	渡久平 元昭	098-865-2038 098-863-1329
	16	株式会社古堅青果	古堅 宗章	098-865-2032 098-862-2225
	17	合資会社二葉青果	比嘉 靖	098-865-2034 098-862-5006
	19	株式会社オリオン商事	大城 雄志	098-865-2020 098-865-2022
	20	有限会社光生青果	比嘉 昌平	098-865-2052 098-865-2053
	21	株式会社ゆたか青果	長濱 一好	098-865-2055 098-862-7894
	22	有限会社丸吉青果	新垣 政雄	098-867-2079 098-865-2028
	24	有限会社西銘青果店	西銘 亘和	098-865-2061 098-865-2096
	27	株式会社農協直販	大城 芳光	098-860-2010 098-860-2008
	28	有限会社平田青果店	平田 嗣幸	098-865-2036 098-865-2037
	30	有限会社松田青果店	松田 義弘	098-865-2077 098-866-8826
	31	合資会社富士物産	仲田 満男	098-865-2025 098-865-2027
	34	有限会社山元商店	渡久平 元信	098-869-2373 098-869-2378

部別	許可番号	名 称	代表者名	電話番号 FAX番号
花き	1	有限会社沖縄第一花卉	丸山 一三	098-862-8780 098-869-6387
	2	有限会社花の二葉屋	谷口 正敏	098-865-2119 098-865-2102
	3	沖縄花卸販売有限会社	佐久本 敦志	098-861-2381 098-860-8195
	5	株式会社りゆう花	久貝 浩希	098-864-1234 098-869-3539
	6	有限会社花遊	具志堅 千恵子	098-866-5325 098-866-5341

### 3) 売買参加者

青果部	64業者
花き部	145業者

### 4) 関連事業者(27業者)

許可 番号	業 種	名 称	代表者名	電話番号
2	金融業	株式会社沖縄銀行	玉城 義昭	098-861-2301
21	こんにゃく卸売業	株式会社まえさと	前里 雅也	098-865-2100
22	乾物卸売業	株式会社名嘉食品	名嘉 栄人	098-865-2101
34	もやし卸売業	沖縄もやし販売	渡慶次 薫	098-865-2188
35	花き園芸用品卸売業	二葉屋株式会社	谷口 正敏	098-865-2119
45	焼いも卸売業	有限会社具志堅商店	具志堅 仁福	098-865-2177
51	精算代払業	沖縄県中央卸売市場 精算株式会社	伊禮 輝夫	098-865-2163
66	穀類卸売業	有限会社市場米穀	金城 睦敏	098-865-2081
79	鶏卵卸売業	有限会社三幸鶏卵	城間 次男	098-934-0035
80	花き園芸用品	沖縄県フロリスト協同組合	安里 靖	098-869-5069
81	花き園芸用品	沖縄県生花商協同組合	国吉 眞夫	098-866-9866
83	荷物管理・運送	株式会社マルオキ物流	伊禮 輝夫	098-860-7521
87	包装資材卸売業	有限会社 ケイ・エムパッケージ	島袋 一夫	098-862-8673
90	農畜水産物の加工、販売 及び紅芋の熟成、販売	有限会社 グリーンフィールド	大城 正雄	098-866-9009
97	植物検疫の受検準備及び立会	沖縄植物検疫協会	名嘉 重則	098-868-5579
99	酒類卸売販売	合名会社 崎元酒造所	崎元 初	098-941-5591
100	食品機械製造販売及び 穀類、加工、その他	アールピーエス株式会社	大村 修二	098-868-9601

許可番号	業種	名称	代表者名	電話番号
101	酒類卸売販売	入波平酒造株式会社	入波平 信勇	090-3792-0867
102	冷凍食品類の販売及び 畜肉・水産・農産物の加工販売	サンキョー食品株式会社	与那嶺 浩昌	098-866-1577
103	中華食材製造及び販売	株式会社 柳園	長谷川 直規	
105	もやし卸売業	みどりもやし	松永 初枝	098-865-2118
107	米粉・餡子等の食料品、食料原 材料及び清涼飲料水の販売	株式会社 ブルードラゴン	小室 嘉弘	098-869-5228
108	包装資材と省力機器の販売等	ホリアキ株式会社	堀 隆	098-988-3410
109	麺類の製造及び販売等	与那原そば	島袋 一貴	090-2507-0392
110	食品、菓子等の卸売・小売業	有限会社リブラ商会	渡嘉敷 唯等	098-862-5300
111	食品卸	フードアシストネクサス	伊波 俊幸	098-996-3690
112	各種菓子・惣菜製造販売	琉球T&P合資会社	大城 立治	098-998-0918

第1種 食品18 配送業1 精算代行業1 包装資材2 花き類3 銀行1 その他1

第2種

#### 5)市場関係団体

名称	代表者名	組織の概要等	資本金 又は 出資金	電話番号 FAX番号
沖縄県青果卸売 協同組合	理事長 松田 義弘	13社 理事11人 監事 2人 職員1人	1,300 万円	098-865-2165 098-862-0067
沖縄県中央卸売市場 売買参加者協同組合	理事長 古波倉 正光	64業者 顧問1人 理事5人 監事2人 職員2人	1,280 万円	098-865-2175 098-863-7295
沖縄県中央卸売市場 関連事業者組合	組合長 金城 睦敏	27業者 理事4人 監事1人		098-865-2145 098-866-6446
沖縄県中央卸売 市場協会	会長 伊禮 輝夫	卸売業者 仲卸業者 売買参加者 関連事業者		098-865-2000 098-862-1185
沖縄県中央卸売市場 花き部連絡協議会	会長 平 隆司	卸売業者 仲卸業者 売買参加者 関連事業者		098-869-6161 098-869-6262
沖縄県中央卸売市場 花卉仲卸協同組合	代表者 佐久本敦志	組合員5人 事務局1人		098-861-2381 098-860-8195
沖縄県中央卸売市場 冷蔵配送センター運用協議会	会長 伊禮 輝夫	卸売業者 仲卸業者 関連事業者		098-865-2000 098-862-1185

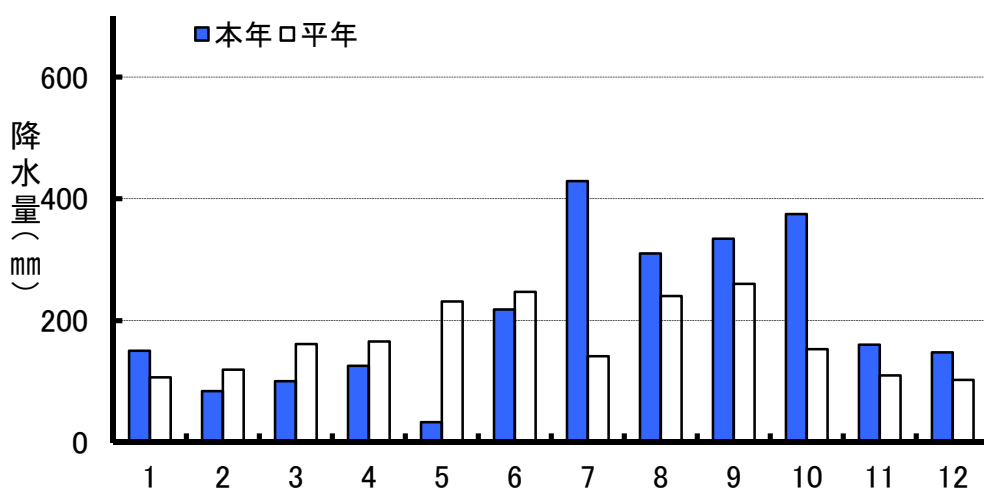
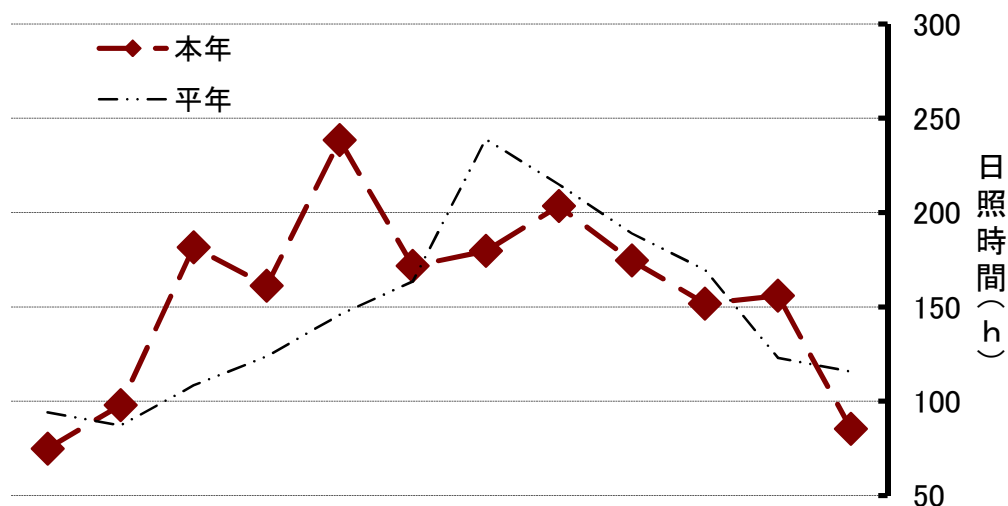
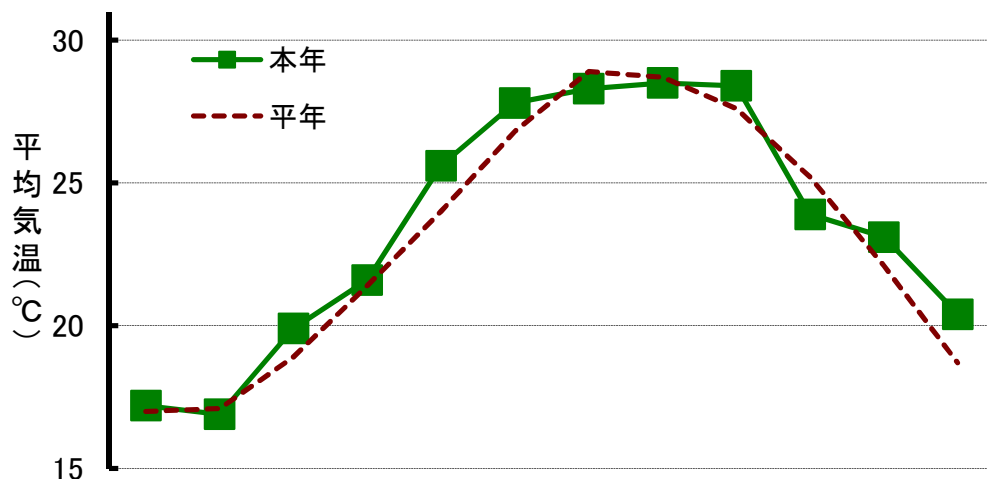
#### 6)附属機関

名称	組織の概要等
市場運営協議会	市場における業務の運営に関し、必要な事項を調査審議する
市場取引委員会(青果部)	青果部の市場取引において必要な事項を審議する
市場取引委員会(花き部)	花き部の市場取引において必要な事項を審議する



# 6月毎の平均気温、雨量、日照時間(那覇2018年)

参考資料: 気象庁  
平年値: 1981-2010年



# I-1 平成30年 沖縄県中央卸売市場取扱高

		数量	金額	単価	1日当取扱量	
		(前年比)	(前年比)	(前年比)	数量	金額
青果部	野菜	46,382トン (97%)	9,934,331千円 (103%)	214円/kg (105%)	181トン	38,806千円
	果実	9,214トン (87%)	3,275,758千円 (95%)	356円/kg (109%)	36トン	12,796千円
	合計	55,596トン (96%)	13,210,089千円 (101%)	238円/kg (105%)	217トン	51,602千円
花き部	切花	28,321千本 (95%)	1,937,246千円 (97%)	68円/本 (102%)	179千本	12,261千円
	鉢物	1,576千鉢 (93%)	798,949千円 (97%)	507円/鉢 (104%)	16千鉢	7,989千円
	合計		2,736,195千円 (97%)			13,155千円
総計			15,946,284千円 (100%)			

開市日数 青果部 256日  
 花き部 208日 (切花 158日 鉢物 100日)

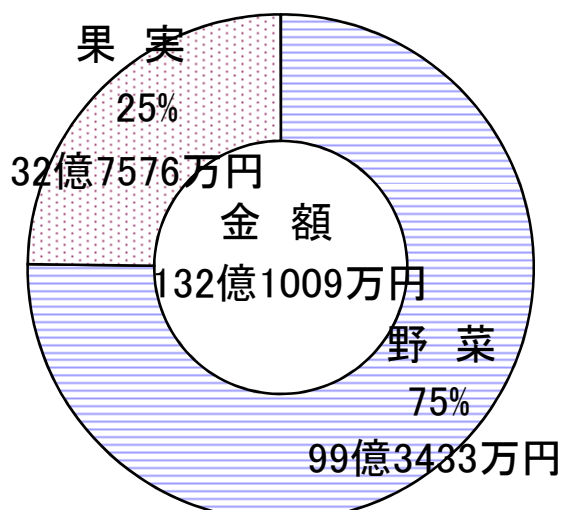
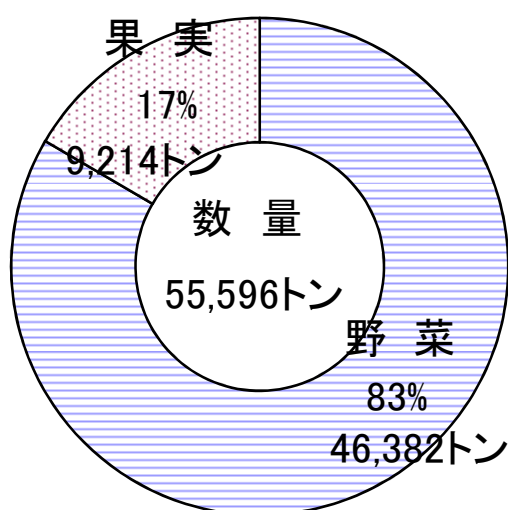
## I-2 青果の年間概況

平成30年の青果部においては、取扱数量55,596t(前年比96%)、取扱金額132億1009万円(前年比101%)となった。

野菜については、数量は前年より下回り・金額は上回った。県内産の数量は前年より減(前年比97%)、県外産も減(前年比99%)、外国産も減(前年比93%)となった。金額は県内産がやや増(前年比101%)、県外産が増(前年比107%)、外国産は減(前年比92%)であった。

果実については、数量は前年を大幅に下回り、金額も下回った。県内産の数量は大幅減(前年比79%)、県外産も大幅減(前年比77%)、外国産は微増(前年比101%)となった。金額は県内産が減(前年比91%)、県外産も減(前年比95%)、外国産も減(前年比98%)となった。

青果部	取扱数量	55,596トン	(前年比 96%)
	取扱金額	132億1009万円	(前年比 101%)
	平均単価	238円/kg	(前年比 105%)
野菜	取扱数量	46,382トン	(前年比 97%)
	取扱金額	99億3433万円	(前年比 103%)
	平均単価	214円/kg	(前年比 105%)
果実	取扱数量	9,214トン	(前年比 87%)
	取扱金額	32億7576万円	(前年比 95%)
	平均単価	356円/kg	(前年比 109%)



### I-3 月別1日当たり取扱高

数量(kg)、金額(円)、単価(円/kg)

月	開市 日数	野 菜			果 実			総 計		
		数 量	金 額	単 価	数 量	金 額	単 価	数 量	金 額	単 価
1	19	196,611	52,686,183	268	29,434	10,580,315	359	226,045	63,266,498	280
2	20	196,195	52,037,449	265	30,390	10,883,916	358	226,585	62,921,365	278
3	23	206,332	38,515,387	187	28,358	9,704,407	342	234,689	48,219,794	205
4	21	213,653	34,749,682	163	29,696	10,364,882	349	243,349	45,114,564	185
5	21	194,996	33,436,450	171	35,452	11,473,699	324	230,448	44,910,149	195
6	22	177,137	32,570,739	184	37,671	14,734,696	391	214,808	47,305,435	220
7	22	164,740	38,439,674	233	43,808	22,898,995	523	208,548	61,338,669	294
8	22	148,732	37,797,851	254	51,662	19,641,998	380	200,394	57,439,849	287
9	20	165,744	41,165,093	248	33,713	10,783,229	320	199,457	51,948,322	260
10	23	144,549	37,283,638	258	36,081	10,243,604	284	180,630	47,527,242	263
11	21	172,391	33,789,914	196	39,253	10,290,901	262	211,644	44,080,815	208
12	22	197,387	35,935,735	182	34,942	11,263,678	322	232,329	47,199,413	203
平均	21	181,181	38,805,980	214	35,991	12,795,931	356	217,172	51,601,911	238

## I-4 青果部種類別品目順位

### 野菜

順位	品目名	数量 (トン)	割合 (%)
1	キャベツ	7,814	16.8
2	たまねぎ	4,997	10.8
3	にんじん	4,693	10.1
4	レタス	4,357	9.4
5	だいこん	2,993	6.5
6	ばれいしょ	2,677	5.8
7	はくさい	2,362	5.1
8	ゴーヤー	1,997	4.3
9	ピーマン	1,607	3.5
10	トマト	1,481	3.2
11	きゅうり	1,406	3.0
12	かぼちゃ	831	1.8
13	とうがん	662	1.4
14	なす	630	1.4
15	かんしょ	584	1.3
16	へちま	538	1.2
17	ねぎ	519	1.1
18	いんげん	476	1.0
19	こまつな	350	0.8
20	オクラ	310	0.7
	その他	5,098	11.0

順位	品目名	金額 (千円)	割合 (%)
1	キャベツ	989,199	10.0
2	にんじん	747,251	7.5
3	ゴーヤー	661,654	6.7
4	たまねぎ	606,108	6.1
5	レタス	588,009	5.9
6	ピーマン	548,236	5.5
7	きゅうり	476,917	4.8
8	トマト	458,106	4.6
9	ばれいしょ	375,811	3.8
10	だいこん	356,834	3.6
11	はくさい	286,009	2.9
12	いんげん	270,021	2.7
13	らっきょう	239,526	2.4
14	ねぎ	205,267	2.1
15	オクラ	185,301	1.9
16	かぼちゃ	184,381	1.9
17	なす	179,679	1.8
18	野菜加工	178,754	1.8
19	ミニトマト	157,217	1.6
20	青葱	128,834	1.3
	その他	2,111,216	21.3

### 果実

順位	品目名	数量 (トン)	割合 (%)
1	バナナ	2,107	22.9
2	パインアツプル	1,665	18.1
3	みかん	823	8.9
4	すいか	750	8.1
5	りんご	749	8.1
6	マンゴー	373	4.1
7	オレンジ	318	3.5
8	たんかん	293	3.2
9	かき	275	3.0
10	アボガド	173	1.9
11	メロン	167	1.8
12	キーウイ	153	1.7
13	梨	148	1.6
14	レモン	144	1.6
15	ぶどう	127	1.4
16	グレープフルーツ	123	1.3
17	その他柑橘類	122	1.3
18	シークァーサー	112	1.2
19	いちご	81	0.9
20	あまなつかん	57	0.6
	その他	451	4.9

順位	品目名	金額 (千円)	割合 (%)
1	マンゴー	519,078	15.8
2	バナナ	455,664	13.9
3	パインアツプル	440,669	13.5
4	りんご	293,344	9.0
5	みかん	216,294	6.6
6	すいか	142,496	4.4
7	いちご	112,484	3.4
8	ぶどう	110,795	3.4
9	オレンジ	105,863	3.2
10	たんかん	105,466	3.2
11	アボガド	88,305	2.7
12	キーウイ	82,237	2.5
13	かき	71,564	2.2
14	メロン	62,139	1.9
15	レモン	57,857	1.8
16	梨	48,146	1.5
17	その他柑橘類	40,708	1.2
18	パッションフルーツ	39,133	1.2
19	グレープフルーツ	29,467	0.9
20	シークァーサー	24,659	0.8
	その他	229,390	7.0

# I-5 青果部種類別産地順位

## 野菜

順位	産地名	数量 (トン)	割合 (%)
1	沖縄県	18,624	40.2
2	鹿児島県	4,894	10.6
3	北海道	4,804	10.4
4	長崎県	3,196	6.9
5	中国	2,768	6.0
6	長野県	2,128	4.6
7	群馬県	1,847	4.0
8	宮崎県	1,551	3.3
9	熊本県	1,422	3.1
10	佐賀県	1,375	3.0
11	大分県	644	1.4
12	茨城県	602	1.3
13	福岡県	597	1.3
14	台湾	379	0.8
15	青森県	326	0.7
16	アメリカ	295	0.6
17	兵庫県	201	0.4
18	韓国	117	0.3
19	メキシコ	110	0.2
20	ニュージーランド*	102	0.2
	その他	401	0.9

順位	産地名	金額 (千円)	割合 (%)
1	沖縄県	4,821,214	48.5
2	北海道	857,141	8.6
3	鹿児島県	637,990	6.4
4	長崎県	463,912	4.7
5	長野県	423,547	4.3
6	中国	388,758	3.9
7	熊本県	366,453	3.7
8	宮崎県	298,079	3.0
9	福岡県	267,804	2.7
10	群馬県	257,988	2.6
11	大分県	231,608	2.3
12	佐賀県	188,223	1.9
13	茨城県	131,048	1.3
14	アメリカ	96,175	1.0
15	青森県	94,125	0.9
16	台湾	62,076	0.6
17	韓国	47,234	0.5
18	愛知県	44,227	0.4
19	兵庫県	34,252	0.3
20	高知県	33,974	0.3
	その他	188,503	1.9

## 果実

順位	産地名	数量 (トン)	割合 (%)
1	フィリピン	3,026	32.8
2	沖縄県	2,116	23.0
3	青森県	711	7.7
4	熊本県	691	7.5
5	アメリカ	407	4.4
6	和歌山県	278	3.0
7	メキシコ	271	2.9
8	福岡県	231	2.5
9	エクアドル	159	1.7
10	鹿児島県	147	1.6
11	オーストラリア	143	1.6
12	宮崎県	123	1.3
13	ニュージーランド*	102	1.1
14	佐賀県	99	1.1
15	愛媛県	97	1.1
16	南アフリカ	95	1.0
17	奈良県	66	0.7
18	南アメリカ	65	0.7
19	長野県	60	0.7
20	大分県	31	0.3
	その他	296	3.2

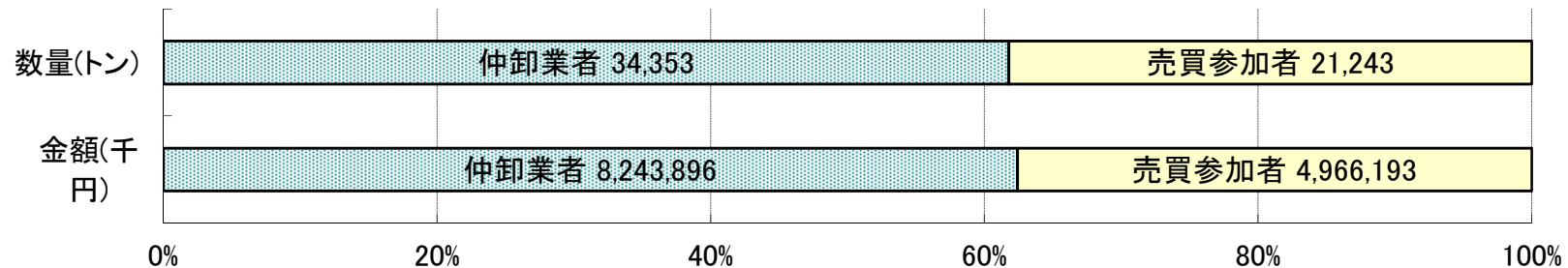
順位	産地名	金額 (千円)	割合 (%)
1	沖縄県	1,113,589	34.0
2	フィリピン	656,647	20.0
3	青森県	282,776	8.6
4	熊本県	164,898	5.0
5	アメリカ	160,385	4.9
6	メキシコ	126,164	3.9
7	福岡県	111,784	3.4
8	宮崎県	99,694	3.0
9	和歌山県	76,951	2.3
10	ニュージーランド*	59,135	1.8
11	オーストラリア	54,107	1.7
12	鹿児島県	49,424	1.5
13	エクアドル	39,672	1.2
14	長野県	34,065	1.0
15	愛媛県	29,153	0.9
16	南アメリカ	28,587	0.9
17	佐賀県	27,307	0.8
18	南アフリカ	19,832	0.6
19	奈良県	18,674	0.6
20	山形県	13,356	0.4
	その他	109,557	3.3

## I-6 委託、買付別取扱高

		上段:数量(トン) 下段:金額(千円)												
種類	項目	1月	2月	3月	4月	5月	6月	7月	8月	9月	10月	11月	12月	合計
野菜	委託	2,191	2,339	3,424	3,114	2,562	1,766	1,290	985	1,008	848	1,578	2,444	23,549
	買付	666,754	712,562	657,593	516,585	451,323	365,395	387,007	310,335	276,890	255,697	327,101	497,437	5,424,680
果実	委託	127	168	93	85	228	266	351	395	149	66	41	89	2,059
	買付	53,710	70,258	40,982	45,807	80,516	160,669	330,582	200,001	61,675	24,968	20,040	46,508	1,135,716
合計	委託	2,318	2,507	3,517	3,198	2,790	2,031	1,641	1,380	1,157	914	1,620	2,534	25,608
	買付	720,463	782,820	698,575	562,393	531,839	526,064	717,590	510,336	338,565	280,666	347,142	543,945	6,560,396
		1,977	2,025	1,881	1,912	2,049	2,694	2,947	3,028	2,832	3,240	2,825	2,577	29,988
		481,600	475,607	410,481	385,013	411,274	514,656	631,861	753,341	700,402	812,461	578,555	494,442	6,649,693

## I-7 買受人別取扱高

		上段:数量(トン) 下段:金額(千円)												
買受人		1月	2月	3月	4月	5月	6月	7月	8月	9月	10月	11月	12月	合計
仲卸業者	数量	2,790	2,808	3,280	3,098	2,871	2,751	2,737	2,711	2,473	2,702	2,889	3,242	34,353
	金額	767,933	772,526	676,950	583,272	577,201	615,509	809,157	789,964	664,252	724,829	602,631	659,672	8,243,896
売買参加者	数量	1,505	1,723	2,118	2,012	1,968	1,974	1,851	1,698	1,516	1,452	1,556	1,870	21,243
	金額	434,130	485,901	432,105	364,134	365,912	425,211	540,294	473,712	374,715	368,297	323,066	378,715	4,966,193



## I-8 花きの年間概況

平成30年は、切花は取扱数量が前年比95%と下回ったため、平均単価が前年比102%と上回ったが、取扱金額は前年比97%となった。

鉢物は取扱数量が前年比93%と下回ったため、平均単価が前年比104%と上回ったが、取扱金額は前年比97%の結果となった。

切花、鉢物を含めた総取扱金額は前年比97%となった。取扱量はやや減少傾向にあるものの、単価は向上していると考えられる。

### (切花)

県内産切花は、取扱数量が前年比94%、平均単価が前年比99%と下回り、取扱金額は前年比94%となった。

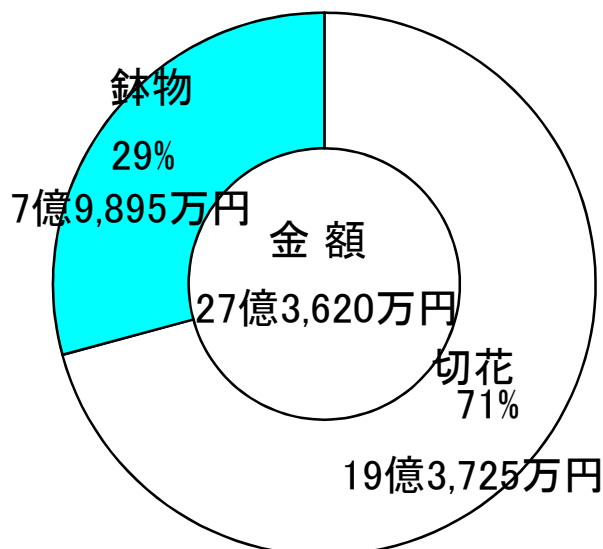
県外産切花は、取扱数量が前年比95%と下回ったが、平均単価が前年比103%と上回り、取扱金額は前年比98%となった。

### (鉢物)

県内産鉢物は、取扱数量が前年比96%、平均単価が前年比97%と下回ったため、取扱金額は前年比93%となった。

県外産鉢物は、取扱数量が前年比91%と下回ったが、平均単価は前年比110%と上回ったため、取扱金額が前年比100%となった。

花き部	取扱金額	27億3,620万円 (前年比97%)
	取扱数量	28,321千本 (前年比95%)
切花	取扱金額	19億3,725万円 (前年比97%)
	平均単価	68円/本 (前年比102%)
	取扱数量	1,576千鉢 (前年比93%)
鉢物	取扱金額	7億9,895万円 (前年比97%)
	平均単価	507円/鉢 (前年比104%)





# I-9 月別1日当たり取扱高

数量:本、鉢、金額:円、単価:円/本、鉢

月	切 花				鉢 物				総 計	
	開市日数	数量	金額	単価	開市日数	数量	金額	単価	開市日数	金額
1月	12	189,854	11,439,099	60	7	21,021	8,205,759	390	16	12,169,344
2月	12	205,729	13,632,113	66	8	17,374	6,880,659	396	16	13,664,414
3月	13	262,615	14,841,539	57	9	18,618	9,305,675	500	17	16,275,946
4月	13	202,034	10,491,936	52	8	20,835	8,765,325	421	17	12,148,104
5月	13	176,763	11,333,112	64	9	23,071	12,957,983	562	18	14,664,017
6月	13	139,626	10,002,787	72	9	12,862	6,948,528	540	17	11,327,823
7月	13	128,812	10,391,842	81	9	6,929	4,749,354	685	18	9,879,896
8月	13	174,947	12,894,966	74	8	7,688	4,649,045	605	17	12,048,643
9月	12	147,136	12,256,603	83	8	10,379	6,117,229	589	16	12,251,066
10月	13	146,877	13,342,935	91	8	11,801	6,644,443	563	18	12,589,650
11月	13	174,273	11,991,655	69	9	19,063	9,344,654	490	17	14,117,259
12月	18	196,144	13,918,479	71	8	19,886	10,912,368	549	21	16,087,218
平均	13	179,244	12,261,054	68	8	15,757	7,989,486	507	17	13,154,784

## I-10 花き部種類別品目別順位

### 切花数量

順位	品目	数量 (千本)	割合 (%)
1	小ギク	4,575	16.2
2	大ギク	3,483	12.3
3	スプレーギク	2,531	8.9
4	デンファレ	1,385	4.9
5	バラ	1,376	4.9
6	スプレーカーネーション	1,056	3.7
7	ガーベラ	1,056	3.7
8	ドラセナ	1,009	3.6
9	スタンダードカーネーション	1,000	3.5
10	その他切葉	957	3.4
11	オリエンタルユリ	802	2.8
12	トルコキキョウ	781	2.8
13	その他切枝	688	2.4
14	ソリダコ	657	2.3
15	アレカヤシ	620	2.2
	その他	6,344	22.4
	合計	28,321	100.0

### 切花金額

順位	品目	金額 (千円)	割合 (%)
1	オリエンタルユリ	204,982	10.6
2	大ギク	197,541	10.2
3	スプレーギク	153,207	7.9
4	バラ	139,822	7.2
5	トルコキキョウ	127,602	6.6
6	その他切枝	101,830	5.3
7	小ギク	76,094	3.9
8	デンファレ	69,933	3.6
9	スプレーカーネーション	68,330	3.5
10	スタンダードカーネーション	63,710	3.3
11	ガーベラ	46,526	2.4
12	その他切葉	43,502	2.2
13	スプレーバラ	41,785	2.2
14	カスミノウ	41,360	2.1
15	オンシジウム	36,352	1.9
	その他	524,670	27.1
	合計	1,937,246	100.0

### 鉢物数量

順位	品目	数量 (千鉢)	割合 (%)
1	花壇苗	387	24.6
2	その他観葉植物類	195	12.4
3	その他鉢花	189	12.0
4	コチョウラン	75	4.8
5	その他サボテン・多肉植物	69	4.4
6	カランコエ	60	3.8
7	その他花木類	53	3.4
8	ポインセチア	51	3.2
9	バラ	50	3.2
10	野菜・果樹苗	44	2.8
	その他	401	25.5
	合計	1,576	100.0

### 鉢物金額

順位	品目	金額 (千円)	割合 (%)
1	コチョウラン	276,871	34.7
2	その他観葉植物類	100,666	12.6
3	その他鉢花	57,542	7.2
4	ハイドラングア	30,321	3.8
5	花壇苗	27,006	3.4
6	ポインセチア	26,878	3.4
7	その他花木類	25,528	3.2
8	バラ	19,904	2.5
9	ドラセナ	17,795	2.2
10	アンズリウム	16,969	2.1
	その他	199,468	25.0
	合計	798,949	100.0

## I-11 花き部種類別産地別順位

### 切花数量

順位	産地	数量 (千本)	割合 (%)
1	沖縄県	11,663	41.2
2	大阪府	4,629	16.3
3	東京都	3,958	14.0
4	外国	2,251	7.9
5	福岡県	1,204	4.3
6	愛知県	1,147	4.1
7	鹿児島県	1,107	3.9
8	熊本県	470	1.7
9	宮崎県	336	1.2
10	佐賀県	246	0.9
11	千葉県	234	0.8
12	長崎県	231	0.8
13	岡山県	229	0.8
14	福島県	170	0.6
15	茨城県	133	0.5
	その他	311	1.1
	合計	28,321	100.0

### 切花金額

順位	産地	金額 (千円)	割合 (%)
1	大阪府	476,085	24.6
2	東京都	421,847	21.8
3	沖縄県	389,518	20.1
4	外国	150,721	7.8
5	愛知県	110,769	5.7
6	鹿児島県	84,553	4.4
7	福岡県	75,932	3.9
8	宮崎県	39,976	2.1
9	熊本県	35,571	1.8
10	佐賀県	33,633	1.7
11	岡山県	18,141	0.9
12	福島県	17,142	0.9
13	高知県	15,600	0.8
14	長崎県	15,436	0.8
15	千葉県	14,659	0.8
	その他	37,664	1.9
	合計	1,937,246	100.0

### 鉢物数量

順位	産地	数量 (千鉢)	割合 (%)
1	東京都	733	46.5
2	沖縄県	601	38.2
3	大阪府	120	7.6
4	岐阜県	92	5.8
5	鹿児島県	25	1.6
6	宮崎県	2	0.1
7	広島県	1	0.1
8	香川県	1	0.1
9	愛知県	0	0.0
10	福岡県	0	0.0
	その他	0	0.0
	合計	1,576	100.0

### 鉢物金額

順位	産地	金額 (千円)	割合 (%)
1	東京都	353,606	44.3
2	沖縄県	324,471	40.6
3	大阪府	51,942	6.5
4	鹿児島県	37,443	4.7
5	岐阜県	24,312	3.0
6	宮崎県	4,805	0.6
7	福岡県	1,124	0.1
8	広島県	676	0.1
9	香川県	311	0.0
10	愛知県	245	0.0
	その他	12	0.0
	合計	798,949	100.0

## I-12 委託、買付別取扱高

上段:数量(千本・千鉢) 下段:金額(千円)

種類	項目	1月	2月	3月	4月	5月	6月	7月	8月	9月	10月	11月	12月	合計
切花	委託	1,857	1,919	748	2,154	1,661	1,151	963	1,441	1,056	1,069	1,588	2,850	18,457
	買付	95,334	107,943	138,865	94,309	89,756	68,497	60,877	81,836	65,542	72,538	75,650	174,884	1,126,029
	買付	421	550	272	473	637	664	711	833	710	840	677	681	7,470
鉢物	委託	41,935	55,643	54,075	42,087	57,574	61,539	74,217	85,799	81,537	100,920	80,242	75,649	811,217
	買付	65	75	86	86	94	62	31	30	34	27	70	62	723
	買付	26,077	27,873	47,243	33,195	50,119	34,903	28,042	22,615	21,913	25,960	40,019	35,237	393,197
合計	委託	82	64	82	81	113	54	31	31	49	67	102	97	853
	買付	31,363	27,172	36,508	36,928	66,503	27,633	14,702	14,577	27,025	27,195	44,083	52,062	405,751
	買付	1,923	1,994	834	2,240	1,755	1,213	994	1,471	1,090	1,097	1,658	2,912	19,180
合計	委託	121,411	135,816	186,108	127,503	139,876	103,401	88,919	104,451	87,455	98,498	115,669	210,121	1,519,227
	買付	503	614	354	553	751	718	743	864	759	907	779	778	8,323
	買付	73,299	82,815	90,583	79,015	124,077	89,172	88,919	100,376	108,562	128,116	124,324	127,711	1,216,968

## I-13 買受人別取扱高

金額(千円)

買受人	1月	2月	3月	4月	5月	6月	7月	8月	9月	10月	11月	12月	合計
仲卸業者	48,378	60,471	72,104	53,913	66,283	52,017	52,762	61,805	55,024	65,138	63,478	98,983	750,356
売買参加者	146,331	158,159	204,587	152,605	197,669	140,556	125,076	143,022	140,993	161,476	176,515	238,849	1,985,839

