

## 第5章 果樹生産の現状

# 1 果樹の農業産出額の推移

## (1) 果樹の年次別農業産出額の推移

平成 30 年果樹の農業産出額は、60 億円（前年比増減なし）であり、農業全体の約 6.1 %であった。うちパインアップルは、12 億円（前年比 2 億円 [14.3 %] 減）であり、農業全体の約 1.2 %（果樹の約 20.0 %）であった。マンゴーは、25 億円（前年比 3 億円 [13.6 %] 増）であり、農業全体の約 2.5%（果樹の約 41.7%）であった。

農業産出額の推移

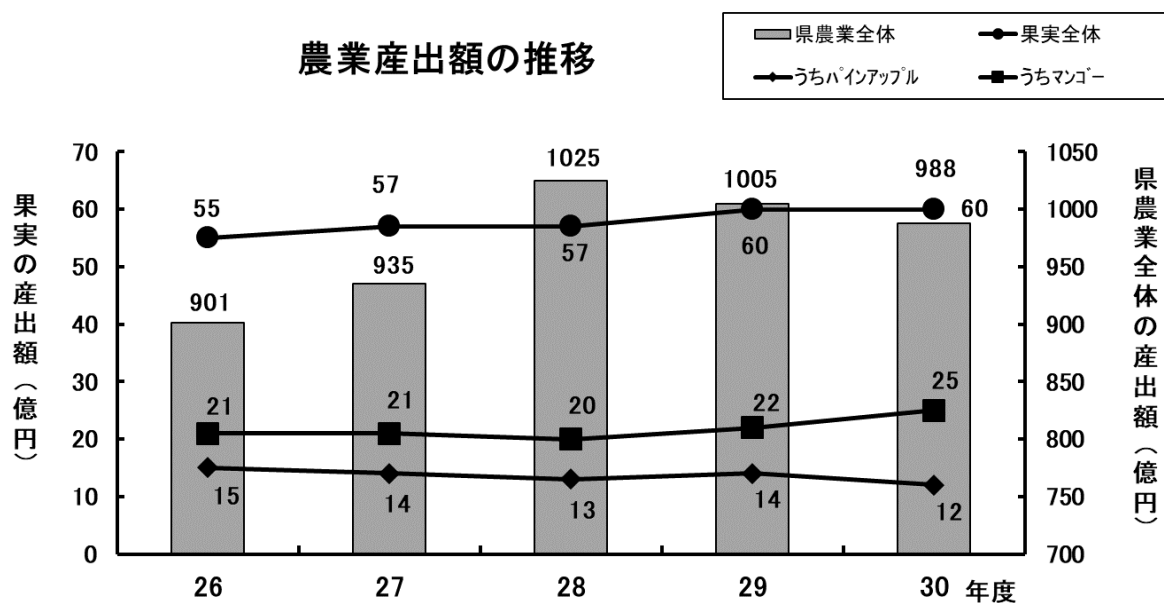
(単位:億円、%)

項目	沖縄県農業産出額					増減比	全国
	26	27	28	29	30	H26→H30	H30
農業全体 (割合)	901 (100)	935 (100)	1025 (100)	1005 (100)	988 (100)	109.7	91,283 (100)
うち果樹 (割合)	55 (6.1)	57 (6.1)	57 (5.6)	60 (6.0)	60 (6.1)	109.1	8,406 (9.2)
パインアップル (割合)	15 (1.7)	14 (1.5)	13 (1.3)	14 (1.4)	12 (1.2)	80.0	12 (0.01)
マンゴー (割合)	21 (2.3)	21 (2.2)	20 (2.0)	22 (2.2)	25 (2.5)	119.0	79 (0.09)

資料:「生産農業所得統計」農林水産省

資料:「沖縄の農林水産業」沖縄県農林水産部

農業産出額の推移



## 2 果樹栽培農家戸数の推移

平成27年の果樹栽培農家戸数は、1,962戸であり、うち北部が1,228戸(62.5%)、中南部467戸(23.8%)、宮古134戸(6.8%)、八重山133戸(6.7%)となっており、平成22年と比べて北部地域以外で農家戸数は減少している。

また、果樹栽培農家戸数を品目別に見ると、パイナップル343戸、うんしゅうみかん118戸、その他果樹類1,043戸となっている。

	平成22年	平成27年	増減比 (H27/H22)
県計	2,068	1,962	94.9
北部	1,166	1,228	105.3
中部	193	121	62.7
南部	395	346	87.6
宮古	153	134	87.6
八重山	161	133	82.6

資料:「世界農林業センサス」(沖縄県企画部 統計課)

		平成17年	平成22年	平成27年		
県計	パイナップル	434	375	343		
	柑橘類	うんしゅうみかん	219	142	118	
		タンカン	673	-	-	
		シークワサー	278	-	-	
		その他柑橘類	123	615	688	
	その他	マンゴー	749	-	-	
		その他果樹類	516	1,095	1,043	
	北部	パイナップル	319	265	243	
		柑橘類	うんしゅうみかん	170	117	103
			タンカン	618	-	-
			シークワサー	237	-	-
			その他柑橘類	103	548	645
		その他	マンゴー	242	-	-
			その他果樹類	194	422	420
	中部	パイナップル	3	1	2	
柑橘類		うんしゅうみかん	45	21	12	
		タンカン	39	-	-	
		シークワサー	18	-	-	
		その他柑橘類	12	29	14	
その他		マンゴー	103	-	-	
		その他果樹類	92	156	111	
南部	パイナップル	0	5	7		
	柑橘類	うんしゅうみかん	2	3	1	
		タンカン	12	-	-	
		シークワサー	5	-	-	
		その他柑橘類	4	22	20	
	その他	マンゴー	241	-	-	
		その他果樹類	166	333	328	
宮古	パイナップル	2	3	3		
	柑橘類	うんしゅうみかん	0	0	0	
		タンカン	0	-	-	
		シークワサー	0	-	-	
		その他柑橘類	0	0	0	
	その他	マンゴー	109	-	-	
		その他果樹類	21	123	132	
八重山	パイナップル	110	101	88		
	柑橘類	うんしゅうみかん	2	1	2	
		タンカン	4	-	-	
		シークワサー	18	-	-	
		その他柑橘類	4	16	9	
	その他	マンゴー	54	-	-	
		その他果樹類	43	61	52	

資料:「世界農林業センサス」(沖縄県企画部 統計課)  
注)年度により調査品目が異なり、「-」は調査対象の品目となっていない。

### 3 果樹生産の現状

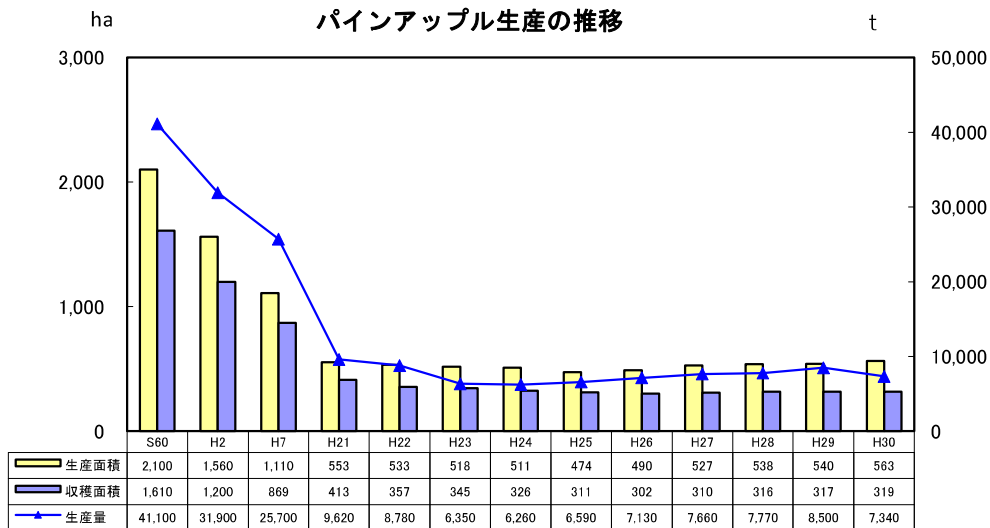
#### (1) パインアップル

平成30年産のパインアップルの栽培面積は563ha（前年比23ha〔4.3%〕増）、収穫面積は319ha、収穫量は7,340t（前年比1,160t〔13.6%〕減）である。

昭和60年以降の生産量は、缶詰等の輸入自由化、生産農家の高齢化や後継者不足、機械化の遅れ等の要因により減少傾向にある。しかし、平成26年以降は増加傾向に転じている。

パインアップルの全出荷量の約3割は加工仕向であり、関連産業（製缶・運送等）や雇用機会の創出など地域経済への貢献は大きく、わが県の重要な産業の一つである。

今後も生食用新品種の普及などによる出荷期間の拡大や、機械化・省力化栽培の推進を図りながら、生食用と加工用のバランスがとれた生産拡大を目指す。



#### 圏域別面積・収穫量・出荷量

(単位: ha、t、%)

	栽培面積	収穫面積	収穫量	出荷量		
				小計	加工向	生食向
<b>県計</b>						
平成30年度	563	319	7,340	7,160	2,380	4,780
平成29年度	540	317	8,500	8,310	2,790	5,520
対前年比	104%	101%	86%	86%	85%	87%
<b>沖縄本島</b>						
平成30年度	-	195	4,190	4,120	2,230	1,890
平成29年度	-	191	4,890	4,800	2,630	2,170
対前年比	-	102%	86%	86%	85%	87%
<b>八重山</b>						
平成30年度	-	122	3,110	3,010	148	2,860
平成29年度	-	124	3,580	3,480	157	3,320
対前年比	-	98%	87%	86%	94%	86%

(注)統計値は、四捨五入のため内訳と計が必ずしも一致しないものがある。

資料: 農林水産省「耕地及び作付面積統計」

農林水産省「平成30年産パインアップルの収穫面積、収穫量及び出荷量」

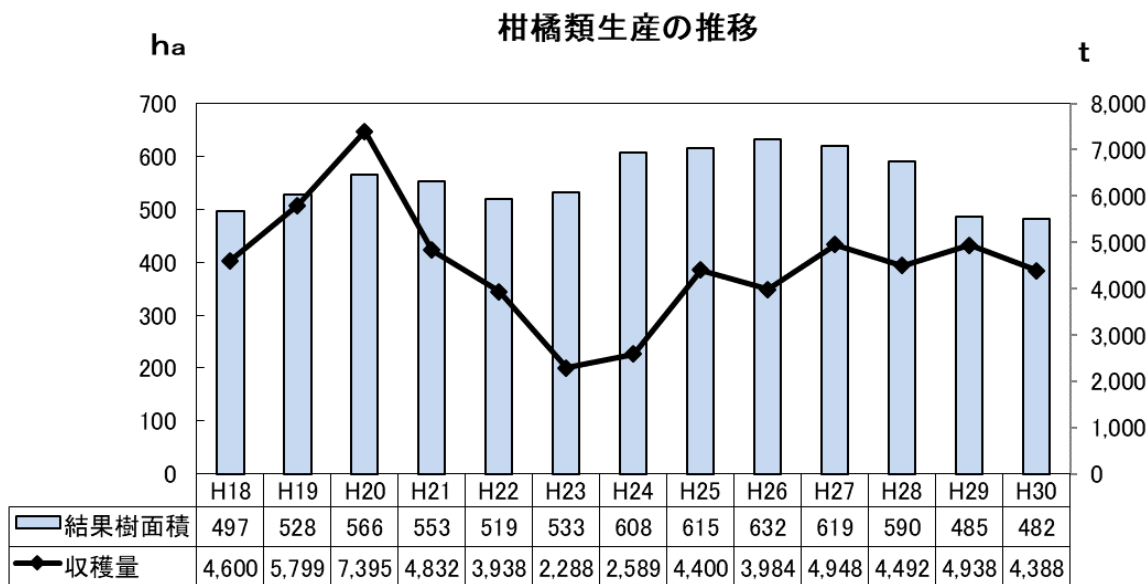
(2) 柑橘類（うんしゅうみかん、タンカン、シークワサー）

平成30年産の柑橘類の結果樹面積は、482ha（前年比3ha [1%] 減）、収穫量は4,388t（前年比551t [11%] 減）である。

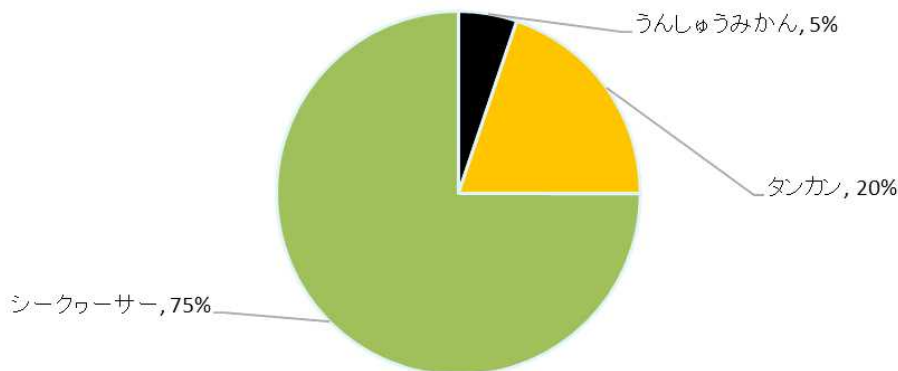
うち、結果樹面積はタンカンが93ha（前年比1ha [1%] 減）、シークワサーが 362 ha（前年比1ha [1%] 減）、収穫量はタンカンが870t（前年比513t [37%] 減）、シークワサーが3,289t（前年比109t [3%] 減）である。

近年の柑橘類については、台風被害・鳥獣害、隔年結果等により生産量が不安定になっている。今後とも隔年結果防止技術を普及し、タンカン、天草等、中晩柑類の生産拡大及び防風林の整備、栽培施設等の導入を推進する。

また、シークワサーについては、用途別販売量の約96%が加工用となっている。現在、生果用については高値で取引されているため、今後は生果用の生産技術の確立及び普及促進を図り、加工用及び生果用のバランスのとれた生産拡大を推進する。



平成30年産柑橘類品目別内訳(収穫量)



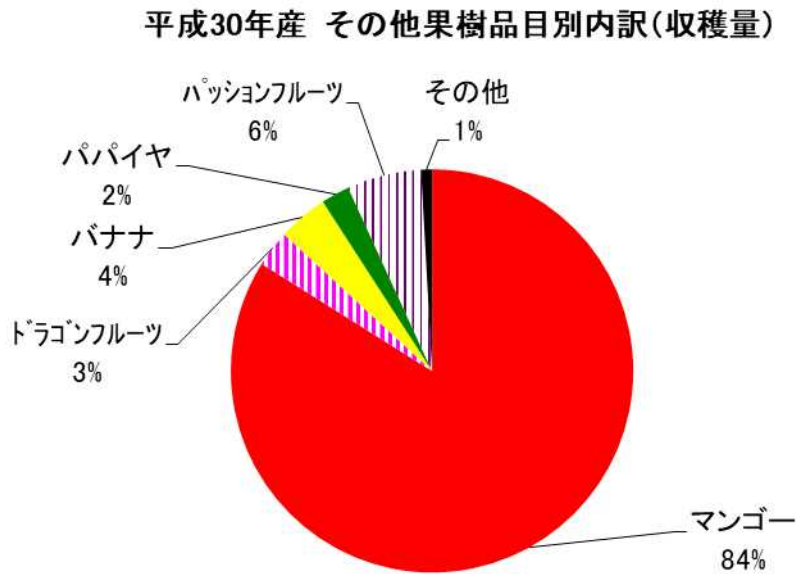
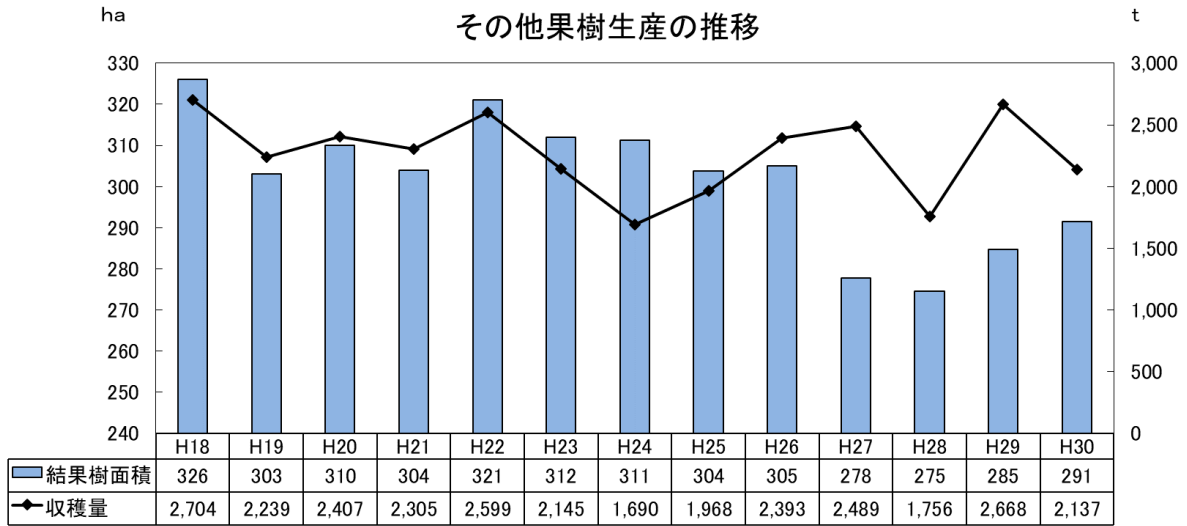
資料：平成17～18年度「園芸・工芸農作物市町村別統計書」沖縄総合事務局  
平成19～30年度 園芸振興課業務統計資料

(3) その他果樹

平成30年産のその他果樹の結果樹面積は、291ha(前年比6ha〔2.1%〕増)、収穫量は2,126t(前年比541t〔20.3%〕減)となった。

うち、マンゴーについては、結果樹面積は、265ha(前年比11ha〔4.3%〕増)、収穫量は1,793t(前年比414t〔18.8%〕減)となった。

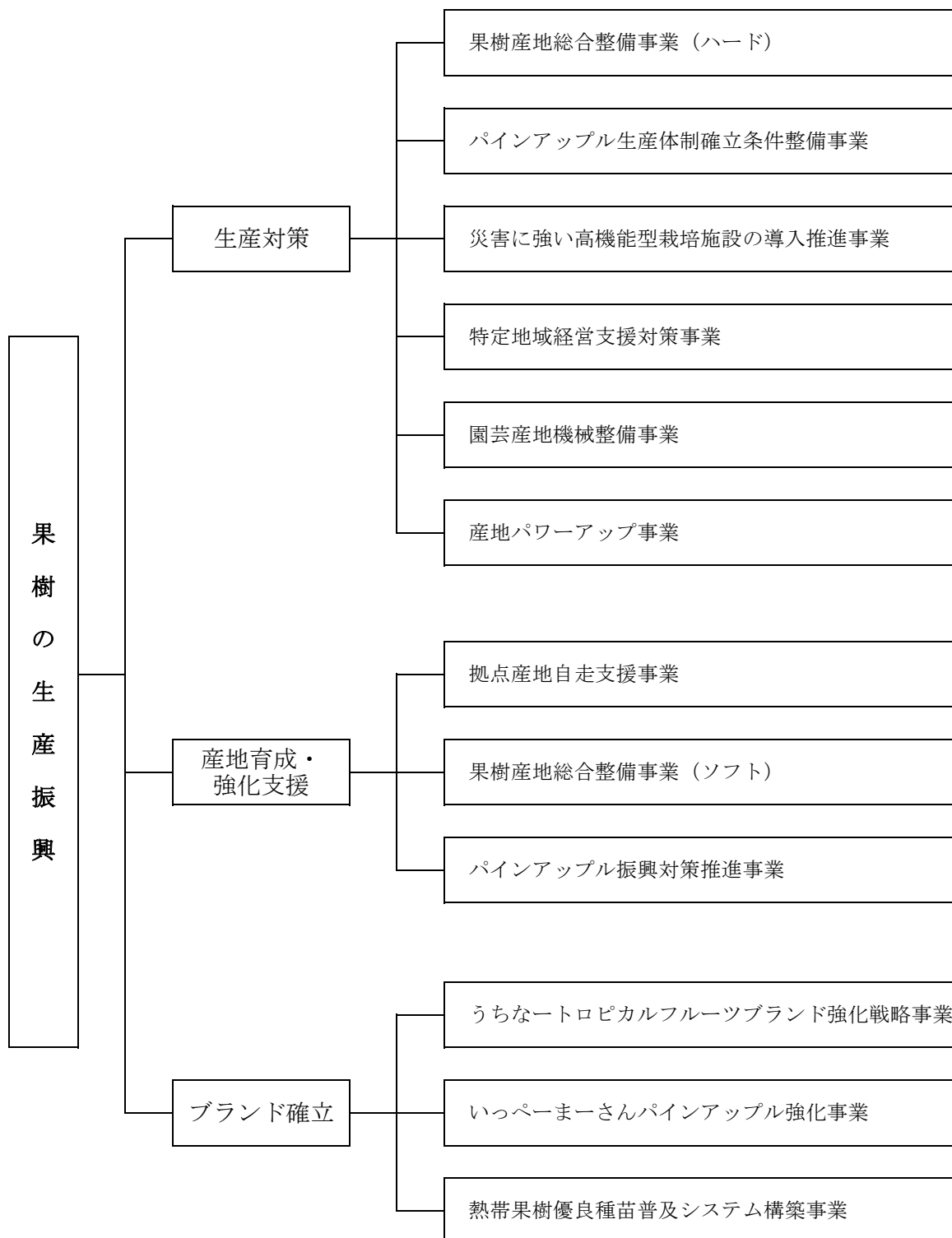
今後とも、マンゴーの安定生産と品質向上に向けた産地の育成、ドラゴンフルーツやパッションフルーツ等の有望品種の育成・普及等による生産拡大を図る。



資料：平成17～18年度「園芸・工芸農作物市町村別統計書」沖縄総合事務局  
平成19～30年度 園芸振興課業務統計資料

#### 4 果樹関係事業の概要

##### (1) 果樹の生産振興施策体系（令和元年度）



(2) 果樹関係補助事業実績

特定地域経営支援対策事業（国庫）

単位：千円

年度	市町村名 (地区名)	事業主体名	事業内容及び事業量	事業費	負担区分			
					補助金		市町村費	その他
					国庫	県費		
29	豊見城市 (豊見城第2)	沖縄県農業協同組合	高生産性農業用機械施設 (果樹温室6,360㎡)	81,853	50,526	6,316	0	25,011
	南風原町 (南風原・津嘉山第2)	沖縄県農業協同組合	高生産性農業用機械施設 (果樹温室5,076㎡)	59,654	36,823	4,603	0	18,228
R1	石垣市 (石垣第7)	沖縄県農業協同組合	高生産性農業用機械施設 (果樹温室9,870㎡)	148,500	90,000	11,250	0	47,250

災害に強い栽培施設の整備事業（国庫）

単位：千円

年度	市町村名	事業主体	対象果樹	事業内容及び事業量	事業費	負担区分			
						補助金		市町村費	その他
						国庫	県費		
29	名護市 (名護市第四)	沖縄県農業協同組合	マンゴー	気象災害対応施設（強化型パイプハウス） (4,338㎡)	48,708	28,864	7,216	0	12,628
	うるま市 (うるま市第六)	沖縄県農業協同組合	マンゴー	気象災害対応施設（強化型パイプハウス） (5,994㎡)	54,540	32,320	8,080	0	14,140
	宮古島市 (宮古島市第一)	農業生産法人 (株)ふるさと農園	マンゴー	気象災害対応施設（強化型パイプハウス） (2,016㎡)	29,322	17,376	4,344	0	7,602
	宮古島市 (宮古島市第二)	農業生産法人 (有)大嶺ファーム	マンゴー	気象災害対応施設（強化型パイプハウス） (2,952㎡)	38,664	22,912	5,728	0	10,024

災害に強い高機能型栽培施設の導入推進事業（国庫）

単位：千円

年度	市町村名 (地区名)	事業主体名	対象果樹	事業内容及び事業量	事業費	負担区分			
						補助金		市町村費	その他
						国庫	県費		
30	うるま市 (うるま市第七)	沖縄県農業協同組合	マンゴー	強化型耐候性施設（強化型パイプハウス） (2,394㎡)	22,593	13,388	3,348	0	5,857
	今帰仁村 (今帰仁第十)	今帰仁村	マンゴー	強化型耐候性施設（強化型パイプハウス） (5,443㎡)	54,313	32,185	8,047	14,081	0
	名護市 (名護市羽地第一)	沖縄県羽地振興協同組合	マンゴー	強化型耐候性施設（強化型パイプハウス） (3,330㎡)	36,612	21,696	5,424	0	9,492
	名護市 (名護市第五)	沖縄県農業協同組合	マンゴー	強化型耐候性施設（強化型パイプハウス） (5,148㎡)	60,771	36,012	9,004	0	15,755
	恩納村 (恩納村アテモヤ第一)	沖縄県農業協同組合	アテモヤ	強化型耐候性施設（強化型パイプハウス） (5,680㎡)	52,920	31,360	7,840	0	13,720
	恩納村 (恩納村パッションフルーツ第一)	沖縄県農業協同組合	パッション フルーツ	強化型耐候性施設（強化型パイプハウス） (2,304㎡)	27,324	16,192	4,048	0	7,084
	東村 (東村第四)	沖縄県農業協同組合	パイン アップル	強化型耐候性施設（強化型パイプハウス） (2,898㎡)	24,840	14,720	3,680	0	6,440
R1	金武町 (金武町第2)	金武町	マンゴー	強化型耐候性施設（強化型パイプハウス） (7,452㎡)	94,578	60,529	15,133	18,916	0
	今帰仁村 (令和第三)	今帰仁村	マンゴー	強化型耐候性施設（強化型パイプハウス） (4,219㎡)	43,230	25,152	6,288	11,790	0
	うるま市 (うるま市第八)	沖縄県農業協同組合	マンゴー	強化型耐候性施設（強化型パイプハウス） (4,464㎡)	44,000	25,600	6,400	0	12,000
	本部町 (本部町パイン第一)	本部町	パイン アップル	強化型耐候性施設（強化型パイプハウス） (3,690㎡)	48,620	31,116	7,780	9,724	0

園芸ブランド機械整備事業（国庫）

単位：千円

年度	市町村名・地区名	事業主体	対象果樹	事業内容	事業費	負担区分			
						補助金		市町村費	その他
						国庫	県費		
29	宜野座村 (宜野座村第一)	沖縄県農業協同組合	マンゴー	栽培施設内環境制御設備（加温機、循環扇）	17,928	10,624	2,656	0	4,648
	豊見城市	NOHAマンゴー生産組合	マンゴー	栽培施設内環境制御設備（加温機、循環扇）	23,998	14,221	3,555	0	6,222
	宮古島市 (宮古島市上野第一)	上野第一地区マンゴー 生産組合	マンゴー	栽培施設内環境制御設備（加温機、循環扇）	17,172	10,176	2,544	0	4,452
	糸満市	サンフルーツ糸満	マンゴー	栽培施設内環境制御設備（加温機、循環扇）	33,804	20,032	5,008	0	8,764
	中部広域果樹第一	沖縄県農業協同組合	マンゴー	栽培施設内環境制御設備（加温機、循環扇）	20,088	11,904	2,976	0	5,208
	竹富町	西表島フルーツ（株）	マンゴー	栽培施設内環境制御設備（加温機、循環扇）	13,932	8,256	2,064	0	3,612
	南部広域第2地区	沖縄県農業協同組合	マンゴー	栽培施設内環境制御設備（換気扇、循環扇）	40,910	23,418	5,854	0	11,638
	南部広域第3地区	沖縄県農業協同組合	マンゴー	栽培施設内環境制御設備（加温機、循環扇）	34,916	19,834	4,958	0	10,124



## 園芸産地機械整備事業（国庫）

単位：千円

年度	市町村名・地区名	事業主体	対象果樹	事業内容	事業費	負担区分			
						補助金		市町村費	その他
						国庫	県費		
30	宜野座村 (宜野座村果樹第二)	農業生産法人 (有)サライズファーム	マンゴー	栽培施設内環境制御設備（加温機、循環扇）	46,062	27,296	6,824	853	11,089
R1	うるま市 (うるま市マンゴー第1)	沖縄農業協同組合	マンゴー	栽培施設内環境制御設備（加温機、循環扇）	30,968	18,017	4,505	0	8,446

## 産地パワーアップ事業（国庫）

単位：千円

年度	市町村名	取組主体	対象果樹	事業内容及び事業量	事業費	負担区分			
						補助金		市町村費	その他
						国庫	県費		
29	国頭村	JAおきなわ北部地区 パイナップル 生産部会国頭支部	パイナップル	トラクター一式	6,934	3,210	642	642	2,440
	国頭村	JAおきなわ北部地区 パイナップル 生産部会国頭支部	パイナップル	マルチャー2台	1,389	643	128	128	490

## 果樹産地総合整備事業（沖縄県農業生産・経営対策事業）（県単）

単位：千円

年度	市町村名 (地区名)	事業主体名	対象果樹	事業内容	事業費	負担区分			
						補助金		市町村費	その他
						国庫	県費		
29	東村 (東村地区)	東村	パイナップル	協議会の開催、講習会の開催、 優良種苗の普及等	834	0	600	234	0
	今帰仁村 (今帰仁地区)	今帰仁村	パイナップル	協議会の開催、講習会の開催、 優良種苗の普及等	251	0	188	63	0
	今帰仁村	今帰仁村	マンゴー	協議会の開催、 実証試験・調査等の実施	876	0	583	293	0
	宮古島市	宮古島市	マンゴー	協議会の開催、 実証試験・調査等の実施	308	0	205	103	0
	北部地区	沖縄県農業協同組合	カンキツ類	実証・試験の実施	1,457	0	934	0	523
30	大宜味村	大宜味村	パイナップル	協議会の開催、実証・試験の実施 技術の普及講習会	345	0	250	95	0
	東村	東村	パイナップル	協議会の開催、調査の実施 技術の普及	1,116	0	600	516	0
	今帰仁村	今帰仁村	パイナップル	協議会の開催 実証・試験の実施	339	0	248	91	0
	竹富町	竹富町	パイナップル	協議会の開催、実証・試験の実施 技術の普及講習会	4	0	2	2	0
	宮古島市	宮古島市	マンゴー	協議会の開催、 実証試験・調査等の実施	222	0	148	74	0
	北部地区	沖縄県農業協同組合	カンキツ類	実証・試験の実施	1,123	0	719	0	404
R1	東村	東村	パイナップル	協議会の開催、調査の実施 技術の普及	1,273	0	600	673	0
	大宜味村	大宜味村	パイナップル	協議会の開催 実証・試験の実施	416	0	270	146	0
	北部広域	沖縄県農業協同組合	カンキツ類	実証・試験の実施 調査の実施	1,346	0	814	0	532
	中部広域	沖縄県農業協同組合	マンゴー	実証・試験の実施	1,269	0	783	0	486
	宮古島市	宮古島市	マンゴー	協議会の開催、技術の普及 実証・試験の実施	127	0	83	44	0

(3) パインアップル種苗増殖関係事業

いっぺーまーさんパインアップル強化事業（種苗増殖、配布事業・県単）

単位：千円

年度	事業主体名	事業内容及び事業量	事業費	負担区分			
				委託料		市町村費	その他
				国庫	県費		
29	東村地域園芸農業活性化協議会	生食用パインアップル品種の種苗増殖 沖農P17：2,800本 ゴールドバレル：3,000本 ジュリオスター：1,800本	1,177	0	1,177	0	0
	本部町	生食用パインアップル品種の種苗増殖 ゴールドバレル：5,000本	1,297	0	1,297	0	0
	金武町	生食用パインアップル品種の種苗増殖 沖農P17：1,000本 ジュリオスター：1,000本 ボゴール：3,000本	993	0	993	0	0
	竹富町	生食用パインアップル品種の種苗増殖 沖農P17：5,520本	824	0	824	0	0
30	国頭村	生食用パインアップル品種の種苗増殖 沖農P17：2,000本 ゴールドバレル：3,000本	1,140	0	1,114	0	0
	大宜味村	生食用パインアップル品種の種苗増殖 沖農P17：1,800本 ゴールドバレル：1,100本 ジュリオスター：2,300本	1,117	0	1,117	0	0
	宜野座村	生食用パインアップル品種の種苗増殖 沖農P17：2,000本 ゴールドバレル：3,000本	1,140	0	1,140	0	0
	名護市	生食用パインアップル品種の種苗増殖 沖農P17：2,010本 ゴールドバレル：1,528本 ジュリオスター：1,462本	1,140	0	1,140	0	0
	石垣市	生食用パインアップル品種の種苗増殖 沖農P17：0本	0	0	0	0	0
	竹富町	生食用パインアップル品種の種苗増殖 沖農P17：0本	0	0	0	0	0
令和元	大宜味村	生食用パインアップル品種の種苗増殖 沖農P17：200本 ゴールドバレル：2,000本 ジュリオスター：3,000本	1,159	0	1,159	0	0
	宜野座村	生食用パインアップル品種の種苗増殖 沖農P17：1,540本 ゴールドバレル：320本 ジュリオスター：2,910本	548	0	548	0	0
	名護市	生食用パインアップル品種の種苗増殖 沖農P17：4,000本	933	0	933	0	0
	東村	生食用パインアップル品種の種苗増殖 ゴールドバレル：5,000本	1,161	0	1,161	0	0

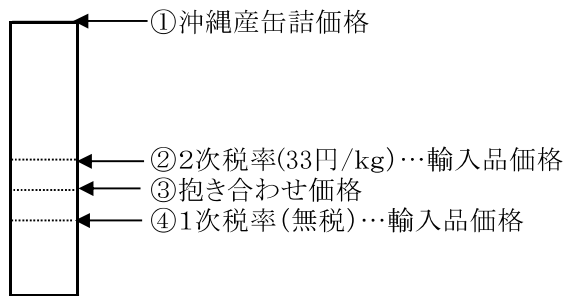
## 5 パインアップル加工原料における価格安定の仕組み

### パインアップル缶詰の関税割当(TQ)制度

沖縄産パインアップル缶詰を購入するものが、その数量に見合った一定量を輸入する場合に、無税(一次税率)を適用し、沖縄産パインアップル缶詰の販路を確保する一方、その他の輸入については、33円/kg(2次税率)の関税を適用する仕組みです。

この制度により、沖縄産パインアップルが安い外国産との価格競争面で保護される仕組みとなっています。

#### ○関税割当(TQ)制度図解



#### ○関税割当数量の推移

単位:千ケース

	平成26年	平成27年	平成28年	平成29年	平成30年	令和1年
2次税率	33円/kg	33円/kg	33円/kg	33円/kg	33円/kg	33円/kg
国内実需見込数量	2,051	1,895	2,005	2,009	2,026	1,950
沖縄産製造見込数量 ①	33	34	41	48	45	43
関税割当数量 ②	2,018	1,861	1,964	1,961	1,981	1,907
抱き合わせ比率 ① : ②	1 : 61.2	1 : 54.7	1 : 47.8	1 : 40.7	1 : 43.8	1 : 44.4

資料:農林水産省「関税割当公表」

## 6 パインアップルの加工場の実績

### (1) パインアップル加工場の概要

名称	東村総合農産加工施設
所在地	沖縄県国頭郡東村字平良459番地1
指定管理者	沖縄総合農産加工株式会社 (令和2年1月31日まで) 沖縄県農業協同組合 (令和2年2月1日から)
代表者	久高 成次 (沖縄総合農産加工株式会社 取締役社長) 普天間 朝重 (沖縄県農業協同組合 代表理事理事長)
出資金、資本金	金 4760万円(沖縄総合農産加工株式会社) 金 161億3740万円(沖縄県農業協同組合)
敷地面積	9、694㎡
従業員数(R1)	正社員 4名、年間臨時工 15名 季節工(年間延人員) 305名
主要設備	製造施設 2ライン (20 t/ライン) 果汁製造施設 一式 ( t/時) 工場本館 3, 636㎡ 倉庫 447㎡ 事務所 91㎡
最多原料処理量	35t(平成31年期)※令和元年8月19日

資料:沖縄県農業協同組合、沖縄総合農産加工株式会社より

## (2) パインアップル加工場の操業日数

単位:日

年度/月	4月	5月	6月	7月	8月	9月	10月	11月	12月	1月	2月	3月	計
H30	0	0	0	0	23	15	25	11	0	0	0	0	74
R1	0	0	0	4	19	12	20	24	6	0	0	0	85

## (3) パインアップル加工原料処理実績及び等級別割合

	合計	果実等級別割合(%)			
	単位 : kg	1級果	2級果	3級果	等外
H30	1,825,321	53.1	37.2	6.8	2.9
R1	1,955,889	53.5	39.6	6.8	0.1

## (4) 缶詰製造について

## ア) 缶詰製造量及び歩留

	合計 (3/3換算,ケース)	缶詰の種類別割合(%)					歩留	
		スライス	チビット	ピーセス	ゼット	クラッシュ	ケース/t	原料/ケース
H30	22,843	18.9	43.0	31.1	0	7.1	12.5	79.9
R1	31,313	24.4	46.1	25.0	0	4.5	16.0	62.5

## イ) 出荷先について

単位:ケース(3/3換算)

	県外出荷	県内出荷・その他	合計
H30	22,138	432	22,570
R1	29,963	691	30,654

## (5) 果汁について

## ア) 果汁製造量

単位:実箱数

	合計	果汁の種類別内訳				
		OJ (オリジナルジュース)		CJ (コンクジュース)		SJ (ストレートジュース)
		1号缶6缶入り	18 $\frac{1}{2}$ ℓ	1号缶6缶入り	18 $\frac{1}{2}$ ℓ	18 $\frac{1}{2}$ ℓ
H30	9,957	0	0	0	3,957	6,000
R1	8,814	0	0	0	4,411	4,403

## イ) 出荷先について

単位:実箱数

	県外出荷	県内出荷・その他	合計
H30	8,554	928	9,482
R1	7,293	2,425	9,718

資料:沖縄総合農産加工株式会社、JAおきなわ特産加工部より

## 7 参考資料

### (1) 柑橘類圏域別生産状況(過去5年分)

年度	みかん				タンカン				シークワサー			
	結果樹面積 ha	10a当たり 収量 kg	収穫量 t	出荷量 t	結果樹面積 ha	10a当たり 収量 kg	収穫量 t	出荷量 t	結果樹面積 ha	10a当たり 収量 kg	収穫量 t	出荷量 t
県計												
26	57	584	333	321	191	447	852	836	384	729	2,799	2,772
27	55	445	244	238	186	554	1,028	920	378	972	3,676	3,458
28	55	551	305	304	171	661	1,130	1,129	364	839	3,058	3,056
29	28	562	156	151	94	1,471	1,383	1,371	363	937	3,398	3,383
30	28	820	228	225	93	937	870	846	362	909	3,289	3,276
北部												
26	54	570	308	296	188	446	837	824	375	724	2,719	2,697
27	53	423	226	219	184	554	1,017	909	378	957	3,614	3,395
28	54	540	290	290	168	657	1,103	1,102	363	835	3,027	3,025
29	27	549	146	141	93	1,474	1,376	1,364	362	936	3,383	3,369
30	26	778	199	196	92	936	864	840	361	907	3,273	3,260
中部												
26	3	800	25	25	0	0	7	7	2	3,074	18	18
27	1	1,236	18	18	0	…	7	7	0	…	13	13
28	1	983	14	14	1	2,664	23	23	1	2,635	27	27
29	1	824	11	11	1	967	6	6	1	1,466	13	13
30	2	1,369	29	29	0	1,681	4	4	1	1,060	9	9
南部												
26	0	0	0	0	3	241	8	6	3	1,457	39	39
27	0	0	0	0	2	185	4	4	0	…	25	25
28	0	0	0	0	2	165	4	4	1	507	4	4
29	0	0	0	0	0	1,478	2	2	0	600	2	2
30	0	0	0	0	0	897	2	2	0	2,418	7	7
宮古												
26	0	0	0	0	0	0	0	0	0	0	0	0
27	0	0	0	0	0	0	0	0	0	…	6	6
28	0	0	0	0	0	0	0	0	0	0	0	0
29	0	0	0	0	0	0	0	0	0	0	0	0
30	0	0	0	0	0	0	0	0	0	0	0	0
八重山												
26	0	0	0	0	0	0	0	0	4	500	18	18
27	0	0	0	0	0	0	0	0	0	…	18	18
28	0	0	0	0	0	0	0	0	0	0	0	0
29	0	0	0	0	0	0	0	0	0	0	0	0
30	0	0	0	0	0	0	0	0	0	0	0	0

(注) 統計値は四捨五入のため内訳と計が必ずしも一致しないものがある。

資料：園芸振興課業務統計資料

## (2) その他果樹圏域別生産状況(過去5年分)

年度	バナナ				パパイヤ				マンゴー			
	結果樹面積 ha	10a当たり 収量 kg	収穫量 t	出荷量 t	結果樹面積 ha	10a当たり 収量 kg	収穫量 t	出荷量 t	結果樹面積 ha	10a当たり 収量 kg	収穫量 t	出荷量 t
県計												
26	20	564	115	115	7	634	44	44	249	776	1,931	1,886
27	…	…	107	106	5	1,136	58	56	242	841	2,035	2,025
28	…	…	174	168	…	…	56	55	245	530	1,296	1,275
29	8	1,570	131	130	3	…	87	87	254	869	2,207	2,130
30	9	995	86	85	2	…	49	49	265	676	1,793	1,744
北 部												
26	0	0	0	0	1	1,410	8	8	80	518	414	378
27	…	…	6	5	1	1,462	22	20	66	711	469	460
28	…	…	28	23	…	…	19	18	71	424	302	296
29	…	…	4	3	1	…	62	62	75	792	594	525
30	…	…	2	2	1	…	37	37	73	641	465	417
中 部												
26	2	483	10	10	1	620	6	6	16	705	112	103
27	…	…	35	35	0	1,325	5	5	16	733	117	117
28	…	…	66	66	…	…	15	15	16	474	75	74
29	2	…	48	48	0	…	3	3	16	760	122	122
30	2	…	25	25	0	…	1	1	21	474	100	100
南 部												
26	3	656	20	20	2	1,015	18	18	56	810	457	456
27	3	582	16	16	2	804	17	17	61	778	475	475
28	…	…	39	39	…	…	17	17	57	660	377	369
29	0	…	39	39	1	…	16	16	62	879	544	536
30	2	…	21	21	…	…	6	6	71	614	434	434
宮 古												
26	1	548	3	3	0	0	0	0	74	1,021	760	760
27	…	…	3	3	…	…	1	1	74	1,028	765	765
28	…	…	0	0	…	…	0	0	74	551	410	410
29	…	…	0	0	…	…	0	0	74	982	731	731
30	…	…	0	0	…	…	0	0	74	860	640	640
八重山												
26	15	558	82	82	4	343	12	12	23	831	189	189
27	6	856	48	48	1	1,218	13	13	24	854	209	209
28	…	…	41	41	…	…	6	6	26	507	132	126
29	6	711	40	40	1	500	6	6	27	812	216	216
30	6	687	38	38	1	482	5	5	26	582	153	153

(注) 統計値は四捨五入のため内訳と計が必ずしも一致しないものがある。

資料: 園芸振興課業務統計資料

【符号の説明】「 - 」:事実のないもの

「 … 」:事実不詳又は調査を欠くもの

「 0 」:表示単位に満たないもの

「 x 」:秘密保護上統計数値を公表しないもの

年度	ドラゴンフルーツ				パッションフルーツ			
	結果樹面積 ha	10a当たり 収量 kg	収穫量 t	出荷量 t	結果樹面積 ha	10a当たり 収量 kg	収穫量 t	出荷量 t
県 計								
26	11	1,485	157	156	13	899	119	118
27	10	1,562	154	151	9	1,201	106	102
28	4	2,283	91	89	12	1,043	121	106
29	6	1,812	106	104	13	1,015	128	118
30	4	1,701	63	61	11	1,140	128	123
北 部								
26	5	721	33	32	7	435	31	31
27	2	1,263	28	25	3	1,065	33	29
28	1	2,342	19	16	5	800	39	25
29	…	…	13	11	6	821	47	37
30	0	…	8	6	7	564	39	34
中 部								
26	2	1,156	18	17	1	1,660	8	8
27	1	2,180	20	20	0	2,000	8	8
28	…	…	24	24	0	1,895	8	8
29	1	1,435	9	9	1	1,023	8	8
30	0	2,767	8	8	1	1,329	9	9
南 部								
26	1	…	47	47	3	2,093	58	58
27	4	1,526	65	65	3	1,799	45	45
28	0	…	21	21	4	1,765	63	62
29	3	1,874	55	55	3	1,829	62	62
30	1	1,911	17	17	…	…	69	69
宮 古								
26	0	…	6	6	0	…	5	5
27	0	…	4	4	…	…	3	3
28	0	0	0	0	0	0	0	0
29	0	0	0	0	0	0	0	0
30	0	0	0	0	0	0	0	0
八重山								
26	3	1,782	53	53	3	607	16	16
27	2	1,524	38	38	3	579	16	16
28	2	1,228	28	28	3	407	11	11
29	2	1,259	29	29	3	404	11	11
30	2	1,285	29	29	3	385	10	10

(注) 統計値は四捨五入のため内訳と計が必ずしも一致しないものがある。

資料: 園芸振興課業務統計資料



## (3) 果樹の販売量

	平成 29 年 度						平成 30 年 度					
	販 売 量			用途別販売量			販 売 量			用途別販売量		
	県内 t	県外 t	計 t	生果 t	加工 t	計 t	県内 t	県外 t	計 t	生果 t	加工 t	計 t
早生温州	46	9	55	55	0	55	45	34	78	78	0	78
極早生温州	64	33	97	97	0	97	43	103	147	147	0	147
温州みかん計	110	42	152	152	0	152	88	137	225	225	0	225
タンカン	1,129	243	1,371	1,247	124	1,371	687	159	846	734	112	846
ボンカン	0	0	0	0	0	0	1	0	1	1	0	1
オートー	0	0	0	0	0	0	0	0	0	0	0	0
カープチー	57	0	57	35	21	57	53	0	53	28	25	53
シークワサー	3,302	81	3,383	126	3,257	3,383	3,192	83	3,276	78	3,197	3,276
その他柑橘類	97	61	157	157	0	157	71	31	101	100	1	101
柑橘小計	4,693	427	5,120	1,718	3,403	5,120	4,092	410	4,502	1,165	3,336	4,502
マンゴー	643	1,487	2,130	1,941	189	2,130	535	1,209	1,744	1,598	146	1,744
バナナ	128	2	130	130	0	130	83	2	85	85	1	85
パパイヤ(施設)	10	0	10	10	0	10	21	0	21	21	0	21
パパイヤ(露地)	87	0	87	66	21	87	28	0	28	12	16	28
パパイヤ計	97	0	97	76	21	97	49	0	49	33	16	49
レイシ	1	0	1	1	0	1	1	0	1	1	0	1
バンジロウ(クアハ)	5	0	5	4	1	5	11	0	11	11	0	11
パッションフルーツ	85	32	118	114	4	118	87	36	123	102	21	123
アセローラ	33	1	34	14	20	34	26	1	27	7	20	27
カニステル	2	0	2	2	0	2	2	0	2	2	0	2
レンブ	95	9	104	98	5	104	0	0	0	0	0	0
アテモヤ	20	15	35	35	0	35	10	6	16	16	0	16
チェリモヤ	0	0	0	0	0	0	0	0	0	0	0	0
コレンシ(スターフルーツ)	26	0	26	26	0	26	21	0	21	21	0	21
ドラゴンフルーツ	95	9	104	98	5	104	57	5	61	61	0	61
びわ	1	4	5	5	0	5	3	4	7	7	0	7
ぶどう	0	0	0	0	0	0	0	0	0	0	0	0
すもも	0	0	0	0	0	0	0	0	0	0	0	0
その他	1	0	0	1	0	0	2	0	0	2	0	0
その他果樹計	1,232	1,559	2,790	2,546	246	2,790	887	1,263	2,148	1,946	204	2,148
合 計	5,925	1,986	7,910	4,263	3,649	7,910	4,979	1,673	6,650	3,111	3,540	6,650

## (4) 果樹の販売金額

	平成 29 年 度			平成 30 年 度		
	販 売 金 額			販 売 金 額		
	県内 千円	県外 千円	計 千円	県内 千円	県外 千円	計 千円
早生温州	12,081	2,323	14,404	12,757	9,485	22,242
極早生温州	18,009	10,009	28,018	15,961	2,882	18,843
温州みかん計	30,090	12,332	42,422	30,090	12,332	42,422
タンカン	168,146	55,570	223,716	186,197	41,814	228,011
ボンカン	75	0	75	100	0	100
オートー	0	0	0	52	0	52
カープチー	8,430	0	8,430	7,838	0	7,838
シークワサー	461,281	13,898	475,179	432,160	10,723	442,883
その他柑橘類	39,485	23,657	63,142	24,092	39,872	63,964
柑橘小計	707,507	105,457	812,964	680,529	104,741	785,269
マンゴー	907,193	2,277,132	3,184,325	759,025	1,890,535	2,649,560
バナナ	47,209	363	47,572	39,118	210	39,328
パパイヤ(施設)	5,505	0	5,505	6,215	0	6,215
パパイヤ(露地)	13,498	0	13,498	5,483	0	5,483
パパイヤ計	19,003	0	19,003	11,698	0	11,698
レイシ	1,576	0	1,576	1,219	0	1,219
バンジロウ(クアハ)	1,995	150	2,145	3,552	0	3,552
パッションフルーツ	87,651	33,545	121,196	72,124	31,029	103,154
アセローラ	19,348	6,080	25,428	22,267	50	22,317
カニステル	1,026	0	1,026	3,524	0	3,524
レンブ	2	0	2	0	0	0
アテモヤ	34,632	16,553	51,185	31,890	0	31,890
チェリモヤ	0	0	0	0	0	0
コレンシ(スターフルーツ)	18,174	51	18,225	15,177	100	15,277
ドラゴンフルーツ	31,202	6,476	37,678	19,037	3,747	22,784
びわ	1,664	5,418	7,082	1,816	2,312	4,127
ぶどう	0	0	0	0	0	0
すもも	0	0	0	55	0	55
その他	558	0	558	1,611	0	1,611
その他果樹計	1,171,233	2,345,768	3,517,001	982,112	1,927,983	2,910,094
合 計	1,878,740	2,451,225	4,329,965	1,662,640	2,032,723	3,695,363

資料:園芸振興課業務統計資料