

2026-2027

# 沖繩縣 企業據點指南

OKINAWA INDUSTRIAL LOCATION



維繫亞洲與日本的  
商業樞紐”沖繩“

立足  
沖繩



經濟特區沖繩



# 目錄

沖繩縣的環境概要 ..... 2

沖繩地圖 ..... 5

## 以沖繩縣為據點的 五大優勢

**1** 沖繩的地理特性 ..... 7

**2** 連接亞洲人潮及物流的網路 ..... 9

**3** 與年輕優秀人才建立聯繫的沖繩 ..... 13

**4** 使商業立足的支援項目 ..... 15

**5** 經濟特區的稅制特例 ..... 21

國際物流據點產業集聚地區 [宇流麻・沖繩地區] 概要 ..... 25

進駐企業一覽 (舊特別自由貿易地區) ..... 26

沖繩縣之新工業用地 ..... 29

進駐企業的心聲 ..... 33

沖繩縣的航空關聯產業群落 ..... 35

新創企業生態體系的形成 ..... 37

2050年度邁向脫碳化社會・沖繩縣所實施的能源政策 ..... 38

生醫產業 ..... 39

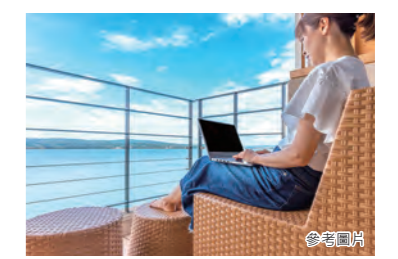
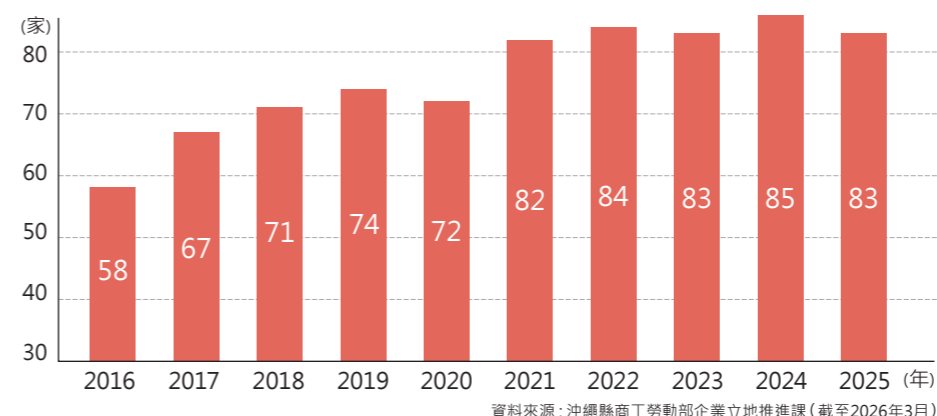
研究機構等 ..... 40

# 沖繩縣的環境概要

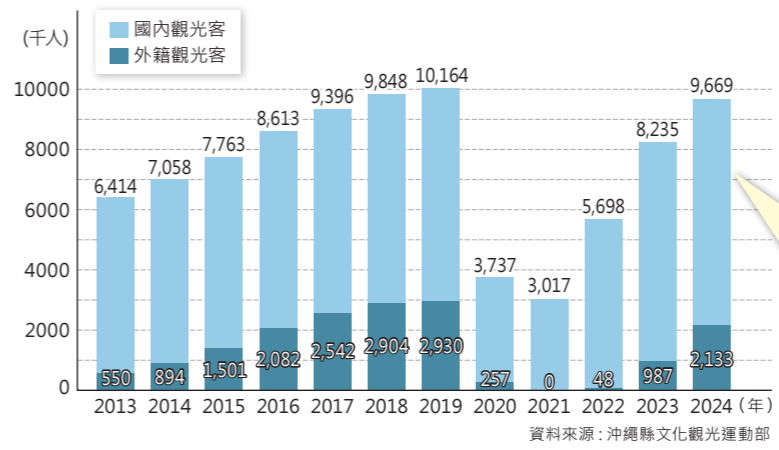
## ■ 沖繩縣的商業環境概要 ~ 匯集「人」與「物」・亞洲的交叉路口——「沖繩」 ~

### □ 持續吸引企業進駐設立商務據點的沖繩

■ 舊特別自由貿易地區內的據點企業數 (製造業) 變動狀況



■ 入境觀光客人數的變動狀況



■ 旅客人次明顯回升

2024年的入境觀光客人數達到966萬8,800人・比上一年增加了143萬3,400人・增幅達到17.4%。從歷年旅客人次來看・日本國內旅客人次超越了新冠疫情前的水準・創下歷史新高紀錄。外國觀光客則是回復到新冠疫情前72.8%的水準。

《2024年 實績》

- 入境觀光客人數 ..... 9,668,800人 (其中所含之外籍觀光客人數... 2,132,800人)
- 觀光收入 ..... 9,463億日元

### <至2026年1月為止>

- ・國內航線已通航23個城市
- ・國際航線已通航台灣、韓國、曼谷、香港、新加坡、馬來西亞等主要城市

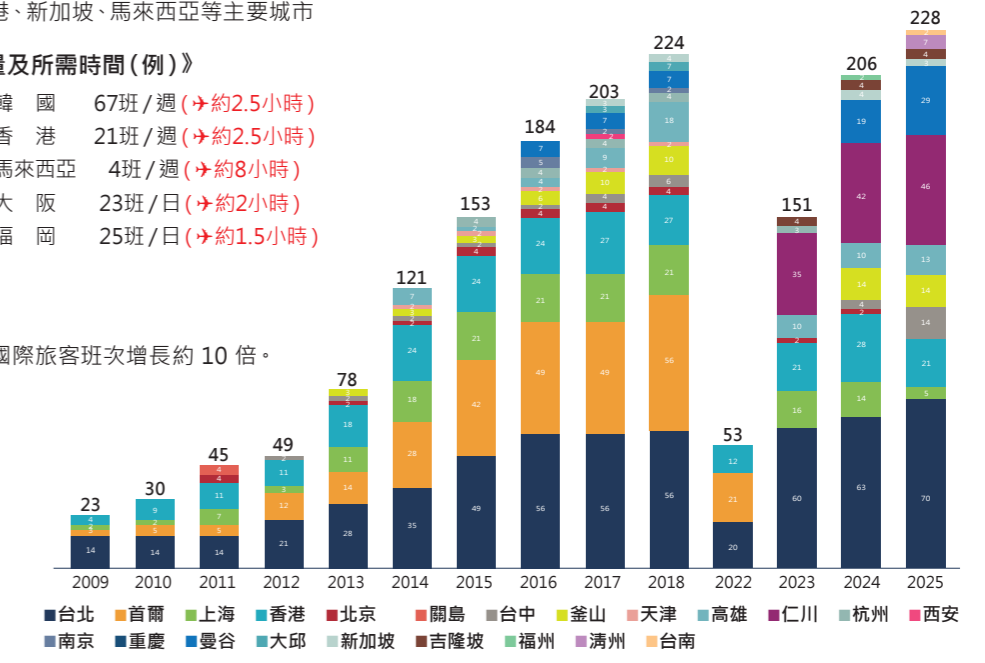
### 《沖繩 (那霸) 與各主要城市的航班數量及所需時間 (例)》

台灣	99班/週 (→約1.5小時)	韓國	67班/週 (→約2.5小時)
曼谷	29班/週 (→約4.5小時)	香港	21班/週 (→約2.5小時)
新加坡	3班/週 (→約6小時)	馬來西亞	4班/週 (→約8小時)
東京	42班/日 (→約2.5小時)	大阪	23班/日 (→約2小時)
名古屋	13班/日 (→約2小時)	福岡	25班/日 (→約1.5小時)

■ 國際旅客定期航班數量的變化

相較於 2009 年・2025 年那霸機場的國際旅客班次增長約 10 倍。

出處：沖繩會議局調查  
※2019~2021年度受新冠疫情的影響所有航班停運



## ■ 沖繩縣的生活環境 ~充實的生活環境「沖繩」~

### ■ 沖繩縣的概要

位置	日本列島的西南端	沖繩本島南北距離	約100km
海域	東西約1,000km,南北約400km	最高氣溫	10月 34.2℃
島嶼數量	大小總計160(有人島48座)*面積超過0.01平方公里	最低氣溫	2月 10.2℃
沖繩縣土地總面積	2,282.15km <sup>2</sup>	氣候	亞熱帶・全年氣候較他縣溫暖

(資料來源:氣象廳・沖繩縣)

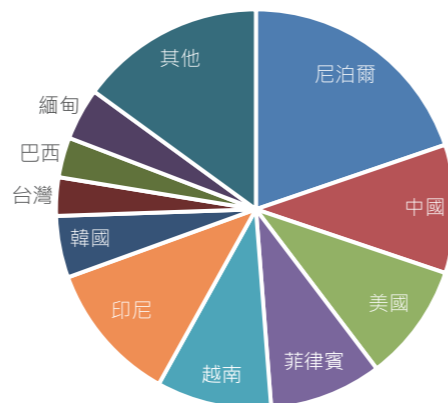
### ■ 在沖繩的生活情境

在歷史上就與海外有繁盛交流的沖繩・目前已有許多外國人在沖繩島上生活・沖繩早已有著對外國人的友善環境及完善的生活街道。

### 沖繩縣產業振興公社

在「沖繩的商務及生活環境指南手冊」中・刊載了海外企業進駐時所需的生活環境等資訊。

資料來源:出入國在留管理廳 在日外國人統計  
2025年6月 按都道府縣分類 按國籍・地區分類 在留外國人



### RANKING

## 日本最年輕、充滿活力的沖繩縣

- 平均年齡 ..... **全國第 1 名** (43.5歲)
- 總和生育率 ..... **全國第 1 名** (1.7)
- 幼年人口比例 ..... **全國第 1 名** (16.1%)
- 人口自然增減率 ..... **全國第 1 名** (-2.3%)
- 回流沖繩的人口比例 ..... **全國第 1 名** (69%)
- 開業率 ※資料來源:中小企業廳「2024年版中小企業白皮書」 ..... **全國第 1 名** (5.4%)
- 5年內的人口增減率 ..... **全國第 2 名** (2.4%)
- 總人口 ..... **全國第25名** (1,467,394人)

資料來源:總務省統計局及厚生勞動省



100項指標描繪出的沖繩縣風貌 (限日語)

### ■ 沖繩的治安及防災

眾所皆知日本是治安良好的國家・根據全球和平指數算出的和平國家排行榜「Global peace index 2025」・日本名列全球第十二名。

### 實用防災網站

沖繩縣為讓颱風或地震等災害發生時僑居的外國人可以順利避難・因而在各個市町村行政單位都製作了多語版的地區防災導覽地圖及避難所地圖。同時在「沖繩防災資訊門戶網站」中・以英文・中文(簡繁體)・韓文・提供颱風・地震・海嘯等災害之注意報及警報資訊。

<https://bousai-okinawa.my.salesforce-sites.com>

### 緊急狀況

火災/受傷/急病 電話119  
請直接撥打119叫消防車或救護車。

事故/犯罪 電話110  
請直接撥打110報警。



### ■ 沖繩的醫療

縣內除了在本島北部地區・中部地區・南部地區(含那霸)・宮古群島及八重山群島各地設有6個縣立醫院外・還經營了16處縣立醫院附屬診所。各地也都設有提供多語化服務的急診醫院・萬一發生什麼狀況亦可放心。

### 提供多語化服務的急診醫院

EN 英文 CN 中文 KR 朝鮮語

#### 北部地區醫師會醫院

EN

名護市宇友佐1712-3  
TEL: +81-98-54-1111

#### 沖繩協同醫院

EN

那霸市古波藏4-10-55  
TEL: +81-98-853-1200

#### 社會醫療法人仁愛會 浦添綜合醫院

EN CN KR

浦添市前田1-56-1  
TEL: +81-98-878-0231

#### 中頭醫院

EN

沖繩市宇登川610番地  
TEL: +81-98-939-1300

#### 牧港中央醫院

EN CN

浦添市牧港1199  
TEL: +81-98-877-0575

#### 南部德州會醫院

EN CN

八重瀨町字外間171-1  
TEL: +81-98-998-3221

#### 琉球大學醫院

EN CN KR

宜野灣市喜友名1076番地  
TEL: +81-98-894-1301

#### 沖繩縣立南部醫療中心・兒童醫療中心

EN CN KR

南風原町字新川1118-1  
TEL: +81-98-888-0123

#### 中部德州會醫院

EN CN KR

北中城村比嘉801  
TEL: +81-98-932-1110

#### 那霸市立醫院

EN CN KR

那霸市古島2-31-1  
TEL: +81-98-884-5111

(出處)觀光廳・沖繩縣 保健醫療介護部 醫療政策課

### 身體不適時的實用網站

若發生什麼狀況需要在日本就醫時・歡迎參考以下的實用網站。網站中以英文・中文・其他語言說明哪種症狀需到哪裡就醫・非常淺顯易懂。

觀光廳「醫療機構使用指南」

[http://www.jnto.go.jp/emergency/chc/mi\\_guide.html](http://www.jnto.go.jp/emergency/chc/mi_guide.html)



# 沖繩地圖

~與商度假務兩全其美的沖繩~

有世界屈指可數·能輕鬆享受之度假環境的沖繩·真所謂「讓身體感到滿足·心靈翩翩起舞」之處。

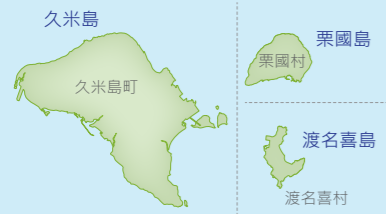
沖繩理想的工作生活平衡環境·作為能一邊享受假期·一邊工作之「工作度假」的最佳地區·亦是吸引眾多商務人士嚮往的土地。



國立沖繩工業高等專門學校 P.40~



宇流麻市上江洲·仲嶺地區 P.29~



沖繩科學技術研究所大學 (OIST) P.40~



那霸港公共國際貨櫃終點站 P.12~



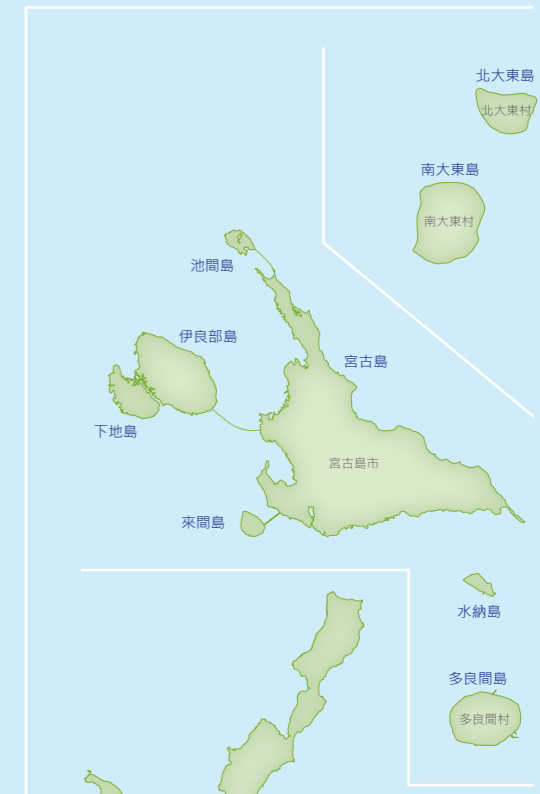
國際物流據點產業匯集地區 那霸地區



沖繩IT津梁園區



國際物流據點產業集區 宇流麻·沖繩地區 (距離那霸機場約27公里·開車約45分鐘) P.25~



瀨長島Umikaji Terrace



糸滿市真榮里地區 P.30~



八重瀨町友寄東地區 P.31~

